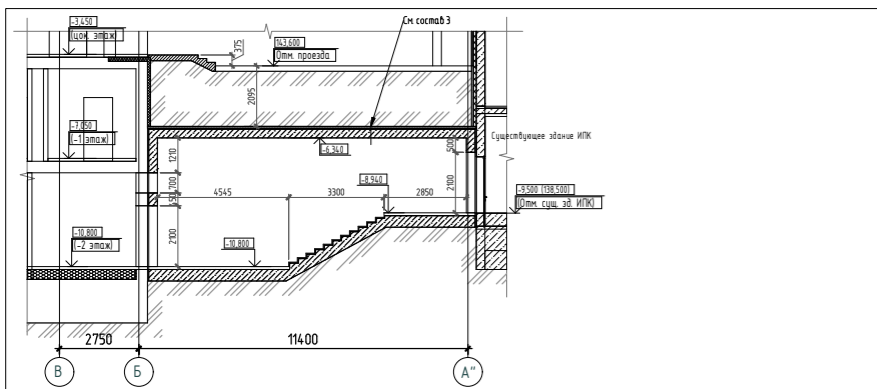
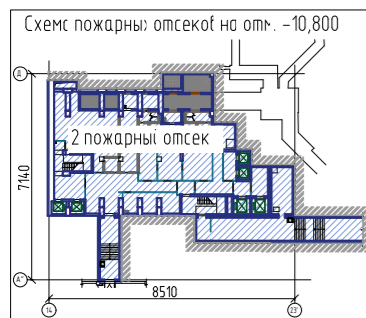
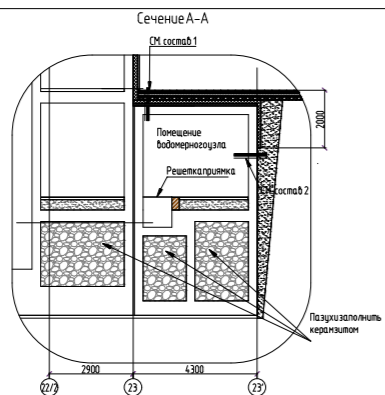
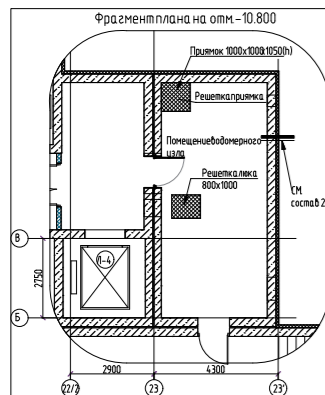
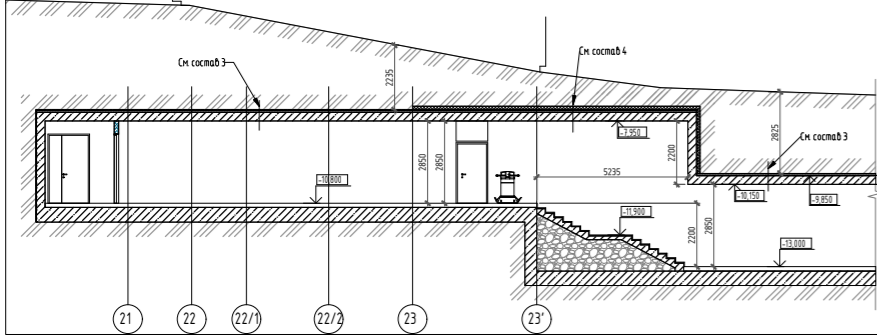


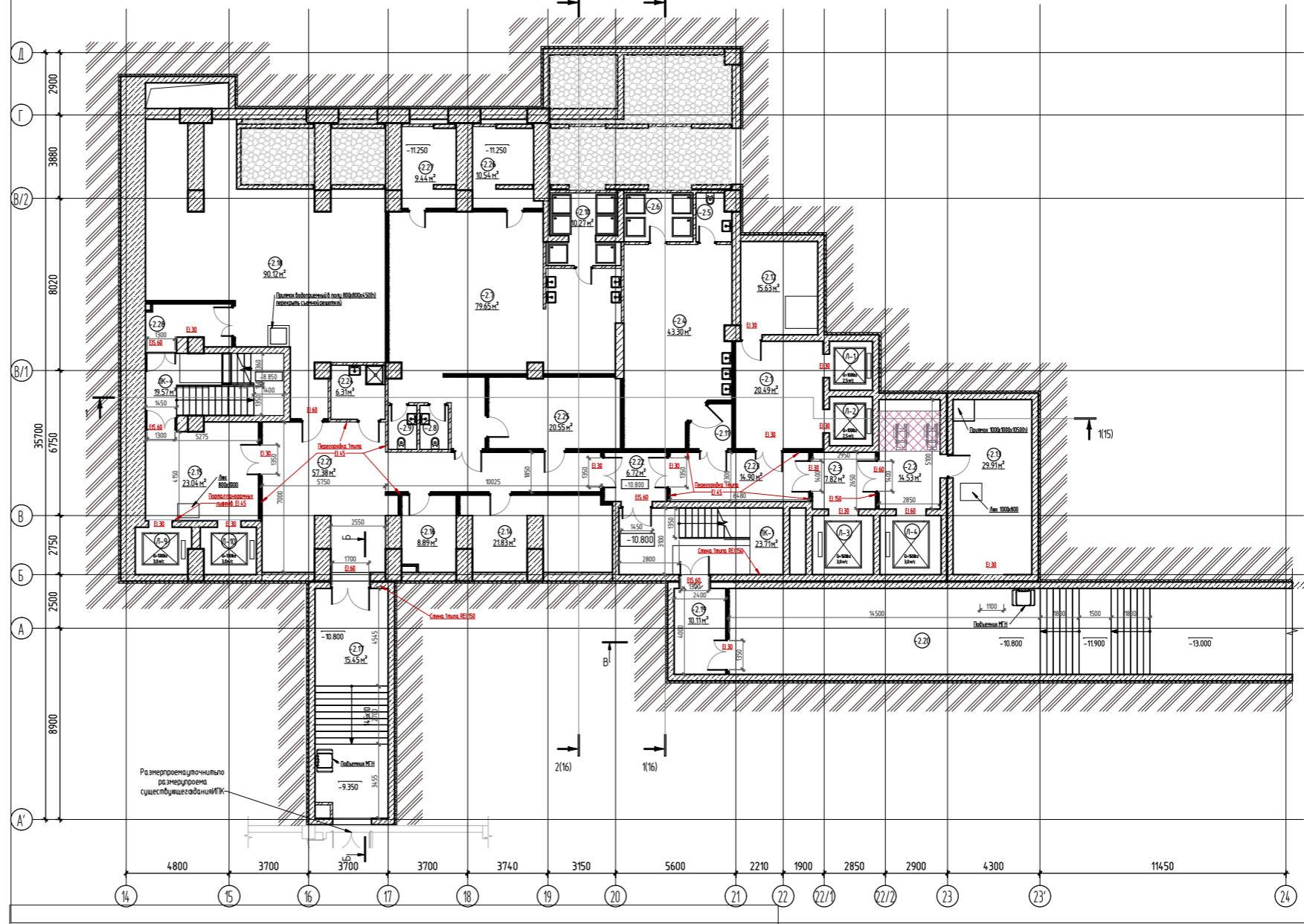
Сечение Б-Б (продольное сечение по подземному переходу в существующее здание ИПК)



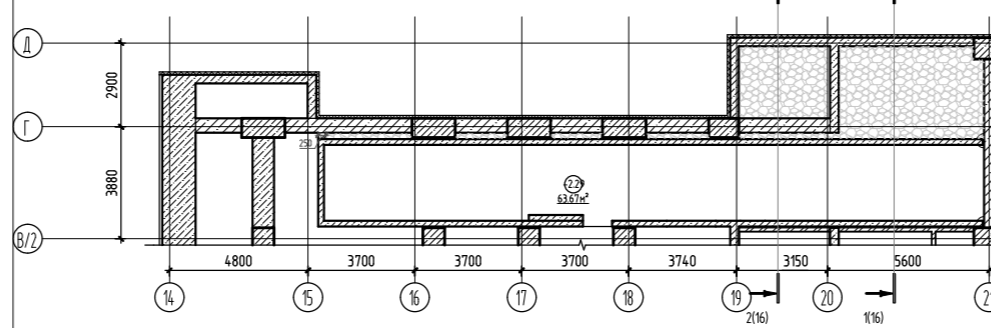
Сечение В-В (продольное сечение по подземному переходу в планируемый корпус) М 1:100



План -2этажа на отм. -10,800 (1:100)



Фрагмент плана на отм. -9.350 (1:100)



Условные обозначения

- Монолитный ж/б
- Кладка из газобетонных блоков (ГОСТ 31359-2007)
- Кладка из автоклавных газобетонных блоков, толщиной 80мм
- Кладка из керамики 250x120x65 ф/ф/100/2,0/35/ГОСТ 530-2012, М100 на растворе М75/ГОСТ 530-2012
- Теплоизоляционная плита "Техновет" или аналог
- Стеклопанель перегородки
- Обшивка из ГКЛ/ГВЛ
- Сантехнически перегородки
- Номер помещения по экспликации

- Примечание
1. Планы см. листы АР 1-14
 2. Разрезы см. листы АР 15-16
 3. Фасады см. листы АР 17-18
 4. Сечения см. листы АР 19
 5. Детали по лод. см. листы АР 20

Экспликация помещений -2-го этажа

№	Имя	Площадь	Кат. пом. по пом. и взрывопож. опасности
2-1	Лифтовой холл/ тамбур шлюз	20.49	
2-2	Лифтовой холл/ тамбур шлюз (Пожароопасная зона ИТЭ)	14.53	
2-3	Лифтовой холл/ тамбур шлюз	7.82	
2-4	Раздевалка К производственная (54 чел)	43.30	
2-5	Смывал жен.	3.43	
2-6	Смывал муж.	7.23	
2-8	Раздевалка М производственная (99 чел)	79.65	
2-9	Смывал муж.	2.68	
2-9	Смывал муж.	2.68	
2-10	Смывал муж.	10.27	
2-11	Тамбур	3.79	
2-12	ИНС	15.63	Д
2-13	Водяной узел	29.91	Д
2-14	Техническое помещение	21.83	Д
2-15	Лифтовой холл/ тамбур шлюз	23.04	Д
2-16	Техническое помещение	8.89	Д
2-17	Переход ИТЭ (подземный в ИПК)	35.77	
2-18	ИТП	10.12	Д
2-19	Тамбур-шлюз	10.11	
2-20	Переход ИТЭ (подземный в планируемый корпус)	105.20	
2-21	Коридор	7.39	
2-22	Тамбур-шлюз	5.72	
2-23	Коридор	14.90	
2-24	ЛТЭ	6.31	В, Д
2-25	Женская туалет	20.55	
2-26	Смывальное помещение	10.54	Д
2-27	Смывальное помещение	8.44	Д
2-28	Тамбур-шлюз	7.57	Д
Л-1	Лифтовая шахта №1	4.89	
Л-2	Лифтовая шахта №2	4.89	
Л-3	Лифтовая шахта №3	8.26	
Л-4	Лифтовая шахта №4	7.84	
Л-5	Лифтовая шахта №5	5.56	
Л-6	Лифтовая шахта №6	5.90	
ЛК-1	Лестничная клетка №1	23.71	
ЛК-4	Лестничная клетка №4	19.57	
Итого по площади		750.50	

Экспликация помещений -2-го этажа (фрагмента)

№	Имя	Площадь	Кат. пом. по пом. и взрывопож. опасности
2-29	Проездной транзитный канал ТЭ ИТЭЖ	63.67	Д
Итого по площади		63.67	

22-05/22-АР					
Инженерный корпус с помещениями для хранения и обработки информации по адресу г. Москва, 1-й Нагатинский проезд, владение 10					
Имя	Колуч	Дата	М.П.	Полн.	Дата
Архитектор	Машурова	20.11.22			
Архитектор	Якунина	20.11.22			
Проектировщик	Шебецова	20.11.22			
ГИП	Машурова	20.11.22			
Г.контр.	Томашев	20.11.22			

План -2этажа на отм. -10.800

ГрадПроект