

Государственное унитарное предприятие  
технической инвентаризации и учета недвижимости  
по Ярославской области

ТЕХНИЧЕСКИЙ ПАСПОРТ

Цех товаров народного  
потребления Лит рд  
не (наименование нежилого строения)

Рунзенский

(пос.) Ярославль

Корабельная, 1

вид объекта: здание, строение

арный номер 27821

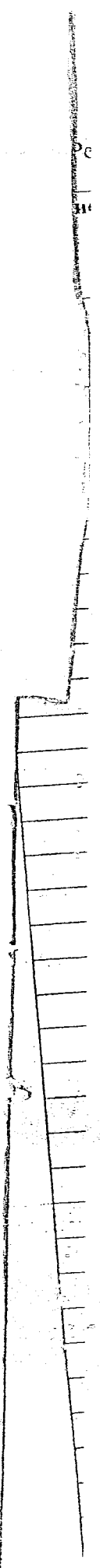
овый номер:

\_\_\_\_\_



## **К сведению владельца здания**

Обо всех случаях переустройства здания или возведения дополнительных построек владельцы обязаны сообщить в Государственное унитарное предприятие технической инвентаризации и учета недвижимости по Ярославской области для отражения этих обстоятельств в соответствующей документации.







м р 2

Год постройки - 1989

Этажность - 3

VII. ТЕХНИЧЕСКОЕ ОПИСАНИЕ КОНСТРУКТИВНЫХ ЭЛЕМЕНТОВ И ИНЖЕНЕРНОГО ОБОРУДОВАНИЯ

№ п. п.	Наименование конструктивных элементов	Описание конструктивных элементов (материал, конструкция, отделка и прочие)	Износ в %
1	2	3	4
1	Фундамент		
2	а. Наружные внутренние капитальные стены б. Перегородки	<i>Кирпичные</i>	
3	Перегр. Чердачные Междуетажные Подвальные		
4	Крыша		
5	Полы		
6	Проем Оконные Дверные		
7	Отделка Наружная отделка а. б. в. Внутренняя отделка		
8	Санитарное и электротех. оборуд. Центральн. отоплен. Печное отопление Водопровод Электроосвещение Радио Телефон Телевидение с газ. колонкой с дров. колонкой с гор. водой Горячее водоснабж. Вентиляция Газоснабжение Мусоропровод Лифты Канализация		
9	Прочие элементы		

**VII. ТЕХНИЧЕСКОЕ ОПИСАНИЕ КОНСТРУКТИВНЫХ ЭЛЕМЕНТОВ И ИНЖЕНЕРНОГО  
ОБОРУДОВАНИЯ**

№ п. п.	Наименование конструктивных элементов	Описание конструктивных элементов (материал, конструкция, отделка и прочее)	Износ в %
1	2	3	4
1	Фундамент		
2	а. Наружные внутренние капитальные стены б. Перегородки		
3	Перекр. Чердачное		
	Междуэтажные		
	Подвальные		
4	Крыша		
5	Полы		
6	Проем Оконные		
	Дверные		
7	Отделка Наружная отделка		
	а.		
	б.		
	в. Внутренняя отделка		
8	Санитарное и электротех. оборуд. Централья отоплен.		
	Печное отопление		
	Водопровод		
	Электроосвещение		
	Радио		
	Телефон		
	Телевидение		
	с газ. колонкой		
	с дров. колонкой		
	с гор. водой		
	Горячее водоснабж.		
	Вентиляция		
9	Прочие элементы		



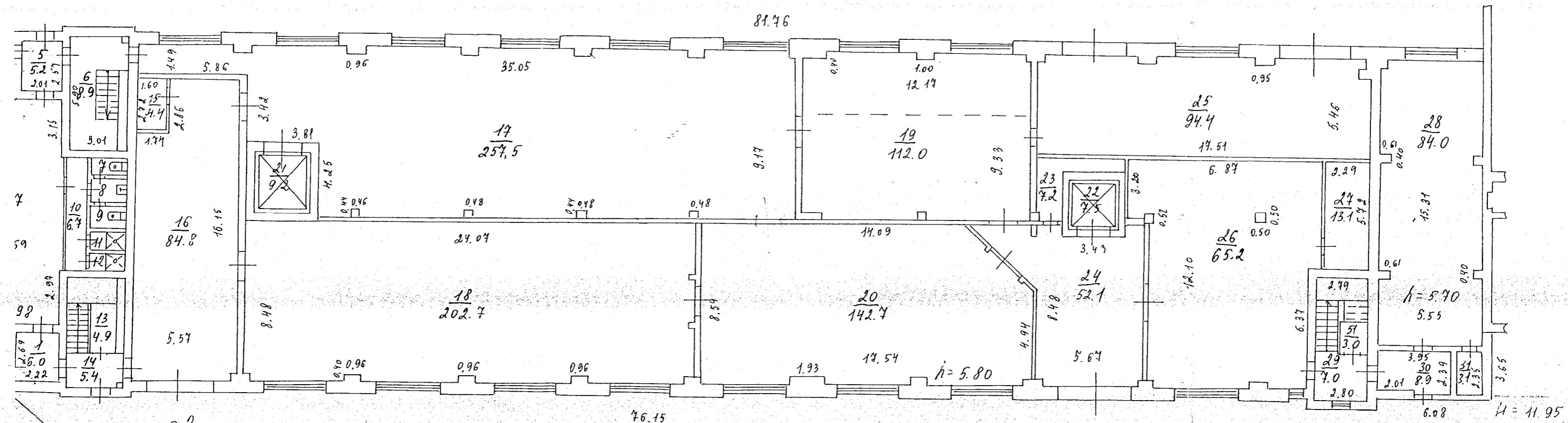
№ по помещению (квартиры, торговые, складского и т.д.)	№ по плану строения (квартиры, коридоры и т.д.)	Назнач. помещений: жилая комната, кухня, ванная, туалет, кладовая, коридор и т.п.	Формула подсчета площади по внутреннему обмеру	Площадь по внутреннему обмеру в квадратных метрах, в том числе предназначенная под помещения												Итого по этажу, строению	Высота помещения по внутреннему обмеру			
				жилые		торговые		предприятия обществ. питан		складские		производ		основная	вспомогательная					
				основная	вспомогательная	основная	вспомогательная	основная	вспомогательная	основная	вспомогательная	основная	вспомогательная							
	51	кладовая												3,0			3,0	4,60		
			Итого по I этажу:						287,5				669,5	329,8				1286,8		
Адресо-ль этажа	1	Коридор																81,6	3,05	
	2	уборная																4,9		
	3	Умывальная																3,7		
	4	Коридор																5,3		
	5	лестн. клетка																17,4		
	6	коридор																6,9		
	7	кладовая																4,9		
	8	уборная																1,5		
	9	душ																1,6		
	10	душ																1,6		
	11	лестн. клетка																17,5		
	12	лестн. клетка																18,0		
	13	склад																12,8	2,66	
Адресо-ль на 9 пол 12	1	лестн. клетка																18,3		
			Итого															12,8	183,2	196,0





Дата записи по плану	Этажи (надземный, подземный, мезонинный)	№ помещения (квартиры, торговые, складского и т.п.)	№ по плану строения комнаты, кухни, коридора и т.п.	Назнач. частей помещений: жилые комнаты, кухни, лоджии, балконы, веранды, палаты, коридоры и т.п.	Формула подсчета площади по внутреннему обмеру	Площадь по внутреннему обмеру в квадратных метрах, в том числе предназначенная под помещения												Итого по этажу, строению	Высота помещения по внутреннему обмеру		
						жилые		торговые		предприятия обществ. питан		складские		процусвог		основная	вспомогательная			основная	вспомогательная
						основная	вспомогательная	основная	вспомогательная	основная	вспомогательная	основная	вспомогательная	основная	вспомогательная						
Р2			7	уборная													5,1	2,96			
			8	уборная													4,6				
			9	лестн. клетка													17,2				
			10	лестн. клетка													17,9				
					Итого												34,3	124,3	161,6		
III			1	лестн. клетка													17,5				
			2	процусвог. участок													402,1	5,12			
			3	венткамера													7,3				
			4	венткамера													26,6				
			5	венткамера													164,8				
			6	венткамера													78,1				
			7	венткамера													22,3				
			8	процусвог. участок													380,5				
			9	уборная													2,9				
			10	лестн. клетка													18,0				
				Итого по III этажу												782,6	337,5	1120,1			
II эт. этаж			1	машинное отд.													21,5	3,06			
			2	машин. отд.													17,2	2,89			
																	38,4				
				Всего:													394	2545,1	1217,1	4156,2	
Рахтисское использование - по назначению																					
Инвентаризационная стоимость на 01.01.05 год - 10502908 руб																					

1 этаж



Лит Р2  
h = 13.13  
h = 17.67

помещениям лит. Р2:  
помещен. 1 эт. № 1-31, 51;  
антресоли 1 эт. № 1-13;  
антресоли № 1 над помещен. № 12;  
помещен. 2 эт. № 1-24;  
антресоли 2 эт. № 1-10;  
помещен. 3 эт. № 1-10; техн. эт. № 2.

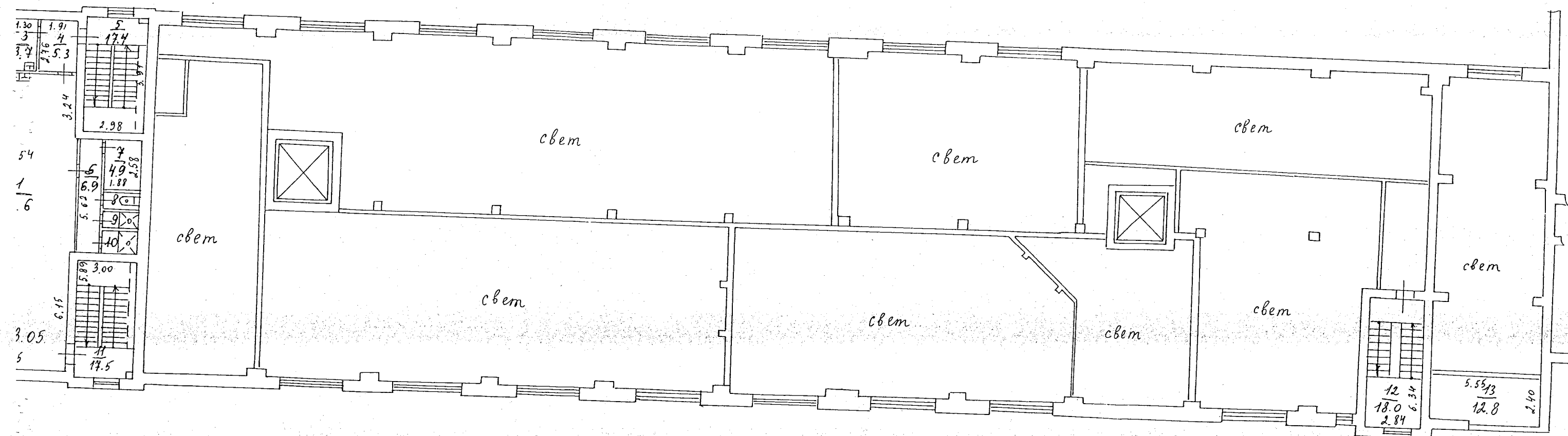
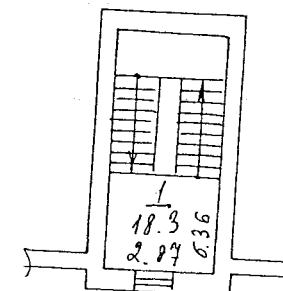
76-23-060303 0039 027821/15-2003  
24 января 15  
[Signature]

М 1:

ГОСУДАРСТВЕННОЕ УНИТАРНОЕ ПРЕДПРИЯТИЕ	
ТЕХНИЧЕСКОЙ ИНВЕНТАРИЗАЦИИ	
И УЧЕТА НЕДВИЖИМОСТИ	
ПО ЯРОСЛАВСКОЙ ОБЛАСТИ	
ПЛАН ул. Корабельная, 1	
Дата: 22.07.04	Инженер: Курзакова
20.01.05	Инженер: [Signature]

антресоль 1 этажа

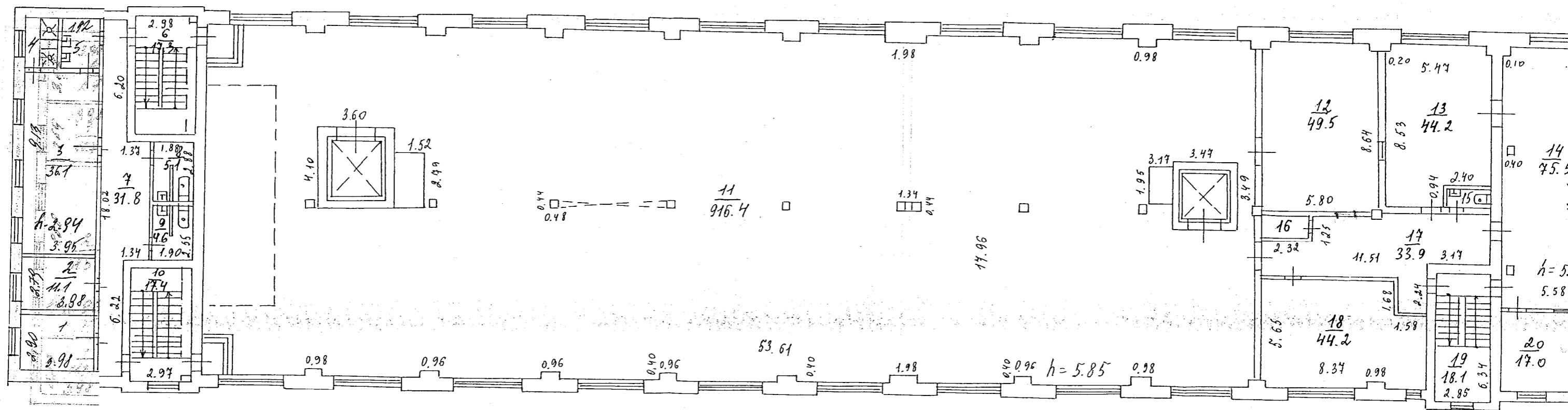
антресоль над пом №12



М 1-20

ГОСУДАРСТВЕННОЕ УНИТАРНОЕ ПРЕДПРИЯТИЕ ТЕХНИЧЕСКОЙ ИНВЕНТАРИЗАЦИИ И УЧЕТА НЕДВИЖИМОСТИ ПО ЯРОСЛАВСКОЙ ОБЛАСТИ			
ПЛАН ул. <u>Корабельная</u>			
ДАТА	ИСПОЛНИТЕЛИ	ФАМИЛИЯ	ПОДПИС
22.04.04	ТЕХНИК	Журзакова	<i>[Signature]</i>
	КОПИРОВЩИК	Бригадир	Казушина

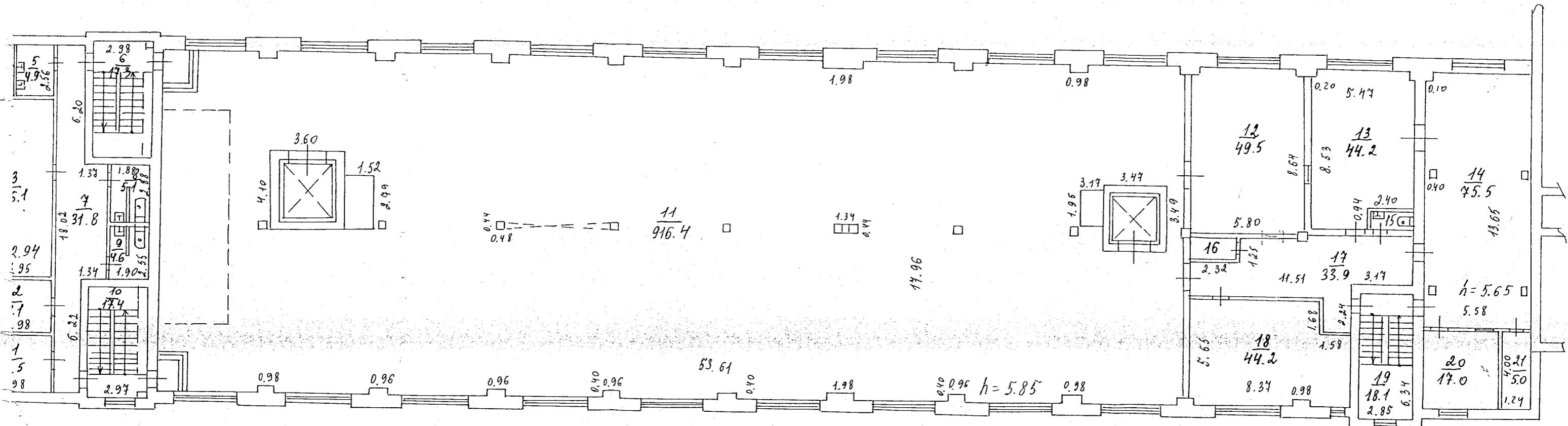
2 этаж



ГОСУДАРСТВЕННОЕ УНИТАРНОЕ  
 ТЕХНИЧЕСКОЕ ИНВЕНТАРИЗАЦИОННО-УЧЕТНОЕ  
 ПРЕДПРИЯТИЕ ПО ЯРОСЛАВСКОЙ С

ПЛАН ул. Корабеловна  
 ДАТА 22.07.04 ИСПОЛНИТЕЛЬ Хурзан ФАМ  
 ТЕХНИК Хурзан  
 БРАГАДИР Хурзан  
 КОПИРОВЩИК Хурзан

2 этаж



Здание ТИИ

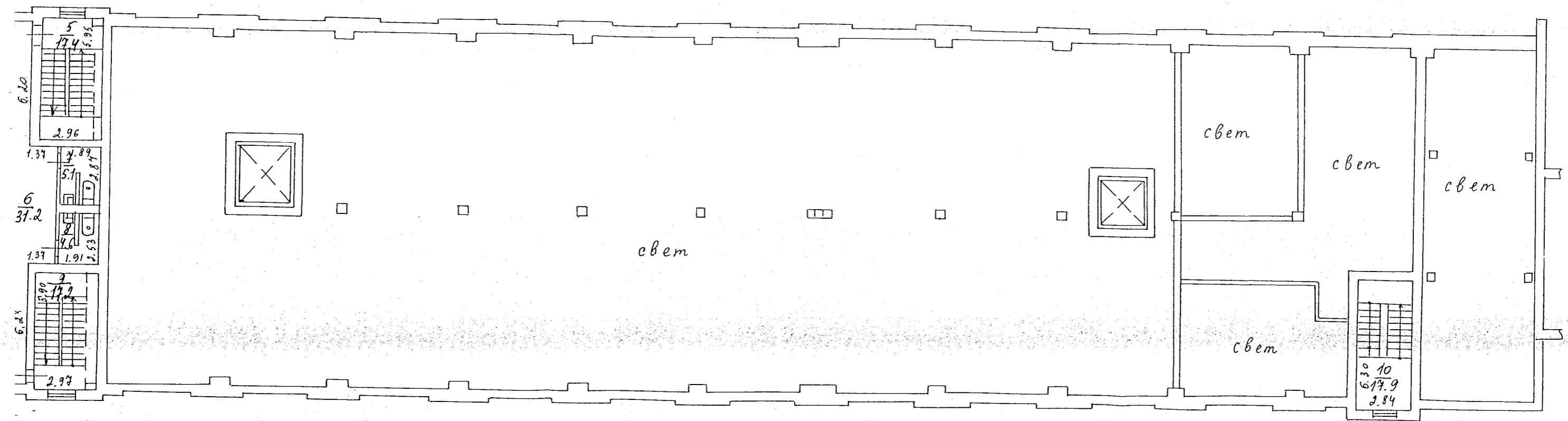
М 1:2

ГОСУДАРСТВЕННОЕ УНИТАРНОЕ ПРЕДПРИЯТИЕ  
ТЕХНИЧЕСКОЙ ИНВЕНТАРИЗАЦИИ  
И УЧЕТА НЕДВИЖИМОСТИ  
ПО ЯРОСЛАВСКОЙ ОБЛАСТИ

ПЛАН ул. Корабельная 1

Дата	Исполнитель	Фамилия	Подпись
22.07.04	ТЕХНИК БРИГАДИР КОПИРОВЩИК	Хурзахова Ларушина	<i>[Signature]</i>

антресоль 2 этажа



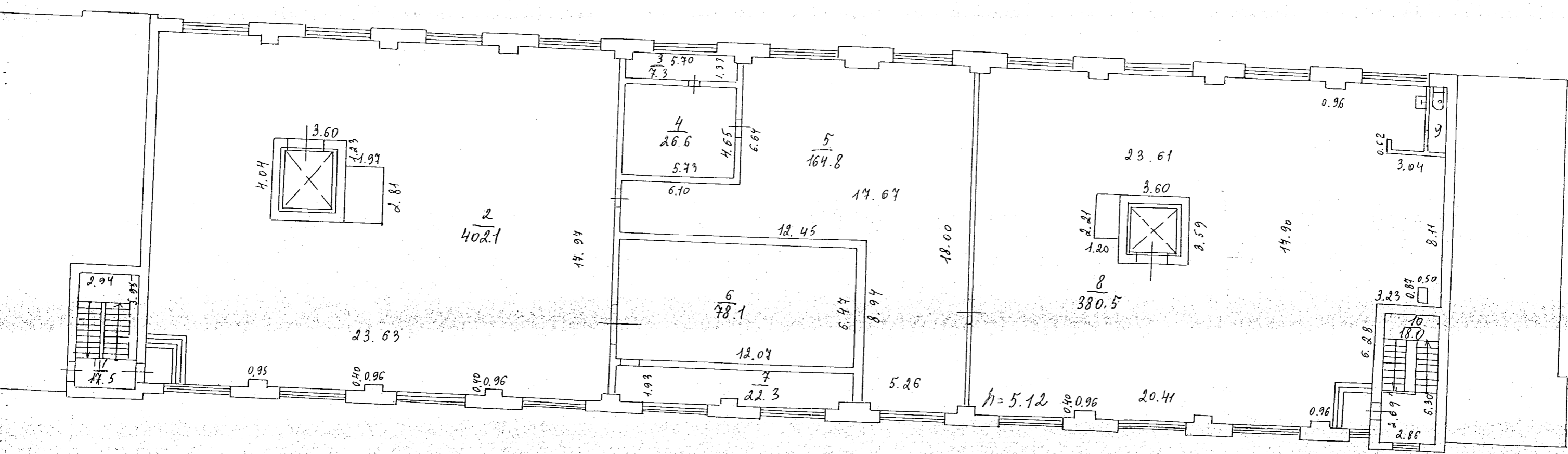
И 1:200

ГОСУДАРСТВЕННОЕ УНИТАРНОЕ ПРЕДПРИЯТИЕ  
ТЕХНИЧЕСКОЙ ИНВЕНТАРИЗАЦИИ  
И УЧЕТА НЕДВИЖИМОСТИ  
ПО ЯРОСЛАВСКОЙ ОБЛАСТИ

ПЛАН ул. Корабельная 1

Дата	Исполнитель	Фамилия	Подпись
22.07.04	ТЕХНИК БРИГАДИР КОПИРОВЩИК	Курзакова Лагушина	<i>[Signature]</i>

3 этаж

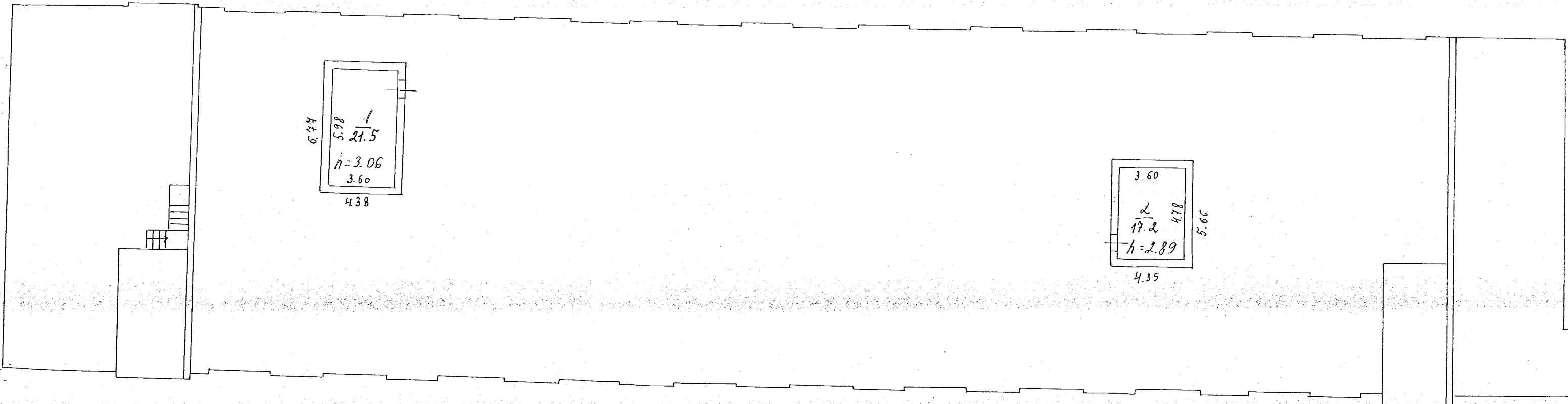


М 1: 200

ГОСУДАРСТВЕННОЕ УНИТАРНОЕ ПРЕДПРИЯТИЕ ТЕХНИЧЕСКОЙ ИНВЕНТАРИЗАЦИИ И УЧЕТА НЕДВИЖИМОСТИ ПО ЯРОСЛАВСКОЙ ОБЛАСТИ			
ПЛАН ул. Корабельная 1			
ДАТА	ИСПОЛНИТЕЛЬ	ФАМИЛИЯ	ПОДПИСЬ
22.07.07	ТЕХНИК БРИГАДИР КОПИРОВЩИК	Курзакова	<i>[Signature]</i>



Технический этаж



М.П.  
ГОСУДАРСТВЕННОЕ УНИТАРНОЕ ПРЕДПРИЯТИЕ  
ТЕХНИЧЕСКОЙ ИНВЕНТАРИЗАЦИИ  
И УЧЕТА НЕДВИЖИМОСТИ  
ПО ЯРОСЛАВСКОЙ ОБЛАСТИ  
ПЛАН ул. Корабельная 1  
ДАТА 22.04.04 ИСПОЛНИТЕЛЬ Лурзакова  
БРИГАДА Лагунина  
КОМПЬЮТЕР



### XIII. Ограждения и сооружения (замощения) на участке

Литера	Наименование ограждений и сооружений	Материал конструктив	Размеры		Площадь	№ сборника	№ таблицы	Измеритель	Стоимость изм. по таблице	Поправка на климатич. р-н	Инвентаризационная стоимость	% % износа	Стоимость с
			Длина	Ширина, высота									

### XIV. Общая стоимость

В ценах какого года	Основные строения		Службные постройки		Сооружения		Всего	
	Инвентаризационная	С учетом износа	Инвентаризационная	С учетом износа	Инвентаризационная	С учетом износа	Инвентаризационная	С учетом износа

«22» 04 2004 г.  
 «22» 04 2005 г.

Исполнил Куржакова  
 Проверил  
 Копир: Вадимина

### XV. Отметка о последующих обследованиях

	« » 200 г		« » 200 г		« » 200 г	
	Фамилия	Подпись	Фамилия	Подпись	Фамилия	Подпись
Обследователь						
Проверил бригадир						



## Информация об отсутствии ограничений (обременений)

По инвентаризационно-техническим материалам предприятия какие-либо ограничения (обременения), стесняющие правообладателя при осуществлении права собственности либо иных вещных прав на нежилые помещения в лит. Р2 №№ 1 эт. 1-31,51; антресоли 1 эт. № 1-13; антресоли № 1 над помещением № 12, пом. 2 эт. №№ 1-21, антресоли 2 эт. №№ 1-10; пом. 3 эт №№ 1-10, технический этаж № 1,2 по адресу: г. Ярославль, ул. Корабельная, д. 1 по состоянию на 25.01.05 отсутствуют.

Техник отдела учета недвижимости



Россиина В.И

(расшифровка подписи)

Дата 25.01.05

Прошито и  
пронумеровано  
14  
листов

