

АКЦИОНЕРНОЕ ОБЩЕСТВО

"СОГ"

450081, Республика Башкортостан, г. Уфа, ул. Адмирала Макарова, д. 26/2
ИНН 0277081754, ОГРН 1070277001189, ОКПО 97974803, КПП 027701001
тел.: (347) 235-42-20, факс: (347) 235-37-00

Регистрационный №432 в реестре членов Ассоциации Саморегулируемая организация
«Межрегиональное объединение проектировщиков»

**«Животноводческий комплекс молочного направления
(молочная ферма), предназначенный для содержания и
доения КРС» южнее с. Сикияз МР Дуванский район
Республики Башкортостан**

Проектная документация

Раздел 3. Архитектурные решения

Часть 12. Коровник для нетелей

02.Рассвет.21-АР12

Том 3.12

2022г.

АКЦИОНЕРНОЕ ОБЩЕСТВО

"СОГ"

450081, Республика Башкортостан, г. Уфа, ул. Адмирала Макарова, д. 26/2
ИНН 0277081754, ОГРН 1070277001189, ОКПО 97974803, КПП 027701001
тел.: (347) 235-42-20, факс: (347) 235-37-00
Регистрационный №432 в реестре членов Ассоциации Саморегулируемая организация
«Межрегиональное объединение проектировщиков»

**«Животноводческий комплекс молочного направления
(молочная ферма), предназначенный для содержания и
доения КРС» южнее с. Сикияз МР Дуванский район
Республики Башкортостан**

Проектная документация

Раздел 3. Архитектурные решения

Часть 12. Коровник для нетелей

02.Рассвет.21-АР12

Том 3.12

Генеральный директор
АО «СОГ»

Главный инженер проекта
АО «СОГ»




Е.В. Фрейдина

А.Л. Морозов

2022г.

Содержание тома 3.12

Обозначение	Наименование	Примечание
02.Рассвет.21-AP12.C	Содержание тома 3.12	2
02.Рассвет.21-AP12.ТЧ	Текстовая часть	3
	Графическая часть	
02.Рассвет.21-AP12	Лист 1. План на отм. 0,000	9
	Лист 2. Разрезы 1-1, 2-2, 3-3	10
	Лист 3. Фасады 1-26, 26-1, А-Г, Г-А	11
	Лист 4. Цветовое решение фасадов	12

						02.Рассвет.21-AP12.C			
Изм.	Кол.уч.	Лист	№док	Подпись	Дата				
Разраб.		Морозов				Содержание тома 3.12	Стадия	Лист	Листов
							П	1	1
Н.Контр.							АО «СОГ»		

Раздел 3. Архитектурные решения.

а). Описание и обоснование внешнего и внутреннего вида объекта капитального строительства, его пространственной, планировочной и функциональной организации.


Архитектурный облик здания определяется его функциональным содержанием и расположением внутри производственного комплекса. Архитектурные решения проектируемого здания выполнены в соответствии с заданием на проектирование, утвержденным Заказчиком, предварительно согласованными основными технологическими, объемно-планировочными и конструктивными решениями. Проектом принята простая, целесообразная, компактная конструктивная система здания, полностью подчиненная технологической логике.

В плане здание прямоугольной формы, с размерами в осях 157,5м x 35,9м. При оформлении фасадов зданий учитывалось создание единого архитектурного ансамбля животноводческого комплекса.

б). Обоснование принятых объемно-пространственных и архитектурно-художественных решений, в том числе в части соблюдения предельных параметров разрешенного строительства объекта капитального строительства.

Принятое объемно-пространственное решение отвечает технологическим требованиям и обеспечивает комфортную работу персонала. Проектом соблюдены предельные параметры разрешенного строительства, площадь застройки здания после строительства не превышает допустимые параметры разрешенного строительства.

Проектируемое здание имеет в плане простую геометрическую форму, обеспечивающую минимальную площадь наружных ограждающих конструкций.

						02.Рассвет.21-АР12.ТЧ			
Изм.	Кол.уч.	Лист	№док	Подпись	Дата				
Разраб.		Морозов				Текстовая часть	Стадия	Лист	Листов
							П	1	6
Н.Контр.						АО «СОГ»			

Объемно-планировочные решения здания, геометрические параметры здания приняты на основании действующих нормативных документов и технологических процессов, происходящих в них.

б_1). Обоснование принятых архитектурных решений в части обеспечения соответствия зданий, строений и сооружений установленным требованиям энергетической эффективности (за исключением зданий, строений, сооружений, на которые требования энергетической эффективности не распространяются).

Для обеспечения соответствия проектируемого здания установленным требованиям энергетической эффективности проектом предусмотрен комплекс энергоэффективных мероприятий:

- применение автоматических секционных ворот на въезде в здание;
- применение вентиляционного конька в кровле здания;
- применение автоматических световентиляционных штор для регулировки поступающего воздуха.

б_2). Перечень мероприятий по обеспечению соблюдения установленных требований энергетической эффективности к архитектурным решениям, влияющим на энергетическую эффективность зданий, строений и сооружений (за исключением зданий, строений, сооружений, на которые требования энергетической эффективности не распространяются).

Для обеспечения соблюдения установленных требований энергетической эффективности к архитектурным решениям, влияющим на энергетическую эффективность, проектом установлены следующие мероприятия:

- применение в ограждающих конструкциях сертифицированных материалов;
- составление руководств по контролю за наружными и внутренними конструкциями здания в период эксплуатации, периодический контроль со стороны руководства предприятия за их выполнением;
- сбор и анализ информации об энергопотреблении здания;
- содействие заключению энергосервисных договоров;

								02.Рассвет.21-AP12.ТЧ	Лист
Изм.	Кол.	Лист	№ док	Подпись	Дата				2

- создание системы контроля и мониторинга за реализацией энергосервисных контрактов.

в). Описание и обоснование использованных композиционных приемов при оформлении фасадов и интерьеров объекта капитального строительства

При оформлении фасадов зданий учитывалось создание единого архитектурного ансамбля животноводческого комплекса.

В отделке фасадов и кровли здания использованы единые современные высококачественные отделочные материалы (сэндвич-панели заводского изготовления), обеспечивающие длительную эксплуатацию без ремонта. По фасадам 1–26 и 26–1 от отм. +0,900 до +3,700 расположены подъемные ролл-шторы. Кровля двухскатная из сэндвич-панелей.

По осям 1 и 26 расположены ворота – в центральном кормовом проходе автоматические секционные с калиткой, в кормонавозном проходе распашные с калиткой, в навозном проходе распашные.

г). Описание решений по отделке помещений основного, вспомогательного, обслуживающего и технического назначения.

Отделка помещений не производится.

Пол бетонный с насечкой против скольжения с армированием сеткой по подготовке из уплотненной песчано-гравийной смеси.

д) Описание архитектурных решений, обеспечивающих естественное освещение помещений с постоянным пребыванием людей.

Помещений с постоянным пребыванием людей нет.

						02.Рассвет.21-АР12.ТЧ	Лист
Изм.	Кол.	Лист	№ док	Подпись	Дата		3

е) Описание архитектурно-строительных мероприятий, обеспечивающих защиту помещений от шума, вибрации и другого воздействия.

Проект разработан в соответствии с СП 51.13330.2011 "Защита от шума".

Уровни шума от применяемого в данном проекте оборудования не превышают допустимый уровень. Примеряемые в данном проекте покрытия полов и стен обеспечивают защиту помещений от шума.

При производстве строительных работ проектом предусмотрены следующие мероприятия:

- В ограждающих конструкциях помещений, а также в узлах сопряжений с нормируемым пределом звукоизолирующей способности не должно быть сквозных трещин и отверстий.

- Обнаруженные трещины должны быть расшиты и заделаны невысыхающим герметиком.

- Элементы электропроводки должны быть выполнены без сквозных отверстий или эти отверстия после пропуск трубопроводов должны быть заделаны раствором на расширяющемся цементе.

- Пропуск трубопроводов сквозь перекрытия, стены и перегородки выполнять с помощью гильз из пористого полиэтилена или других упругих материалов.

- В гильзах трубопроводы заделывают асбестовым шнуром и зачеканиваются раствором на расширяющемся цементе.

- Гильзы заделываются раствором на расширяющемся цементе.

- Перед устройством звукоизоляции нужно заделать все обнаруженные трещины и отверстия для пропуск коммуникаций.

ж) Описание решений по светоограждению объекта, обеспечивающих безопасность полета воздушных судов

Решений по светоограждению объекта, обеспечивающих безопасность полета воздушных судов не требуется в связи с небольшой высотой объекта.

						02.Рассвет.21-AP12.ТЧ	Лист
Изм.	Кол.	Лист	№ док	Подпись	Дата		4

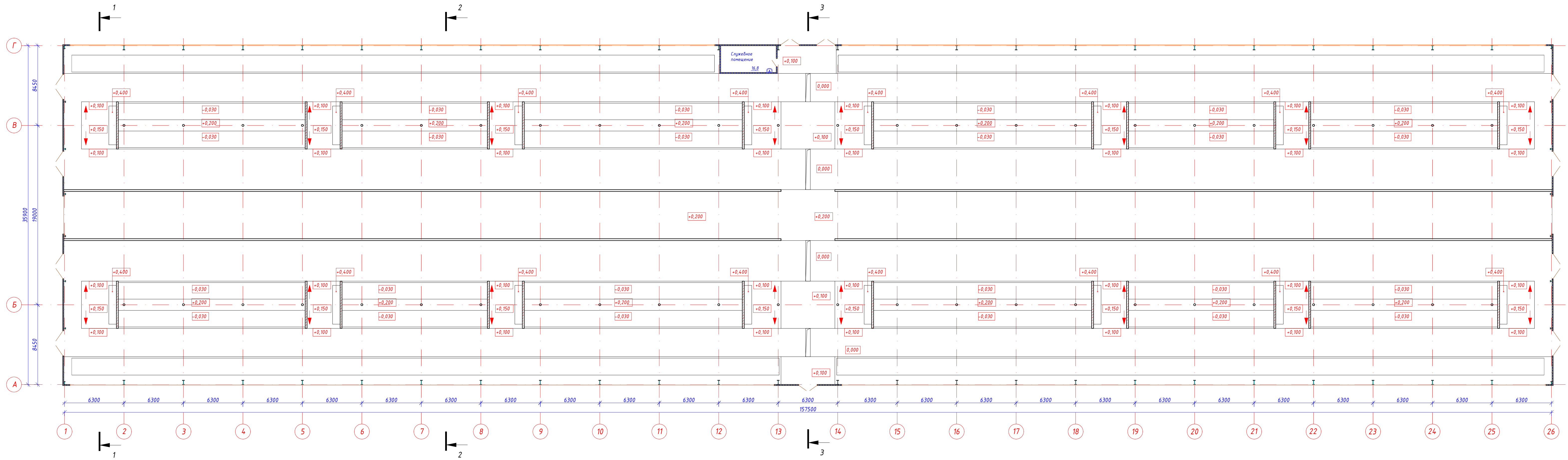
з) *Описание решений по декоративно-художественной и цветовой отделке интерьеров - для объектов непромышленного назначения.*

Декоративно-художественная и цветочная отделка интерьеров не производится.

						02.Рассвет.21-AP12.ТЧ	Лист
Изм.	Кол.	Лист	№ док	Подпись	Дата		5

Графическая часть

						02.Рассвет.21-AP12.ТЧ	Лист
Изм.	Кол.	Лист	№ док	Подпись	Дата		6

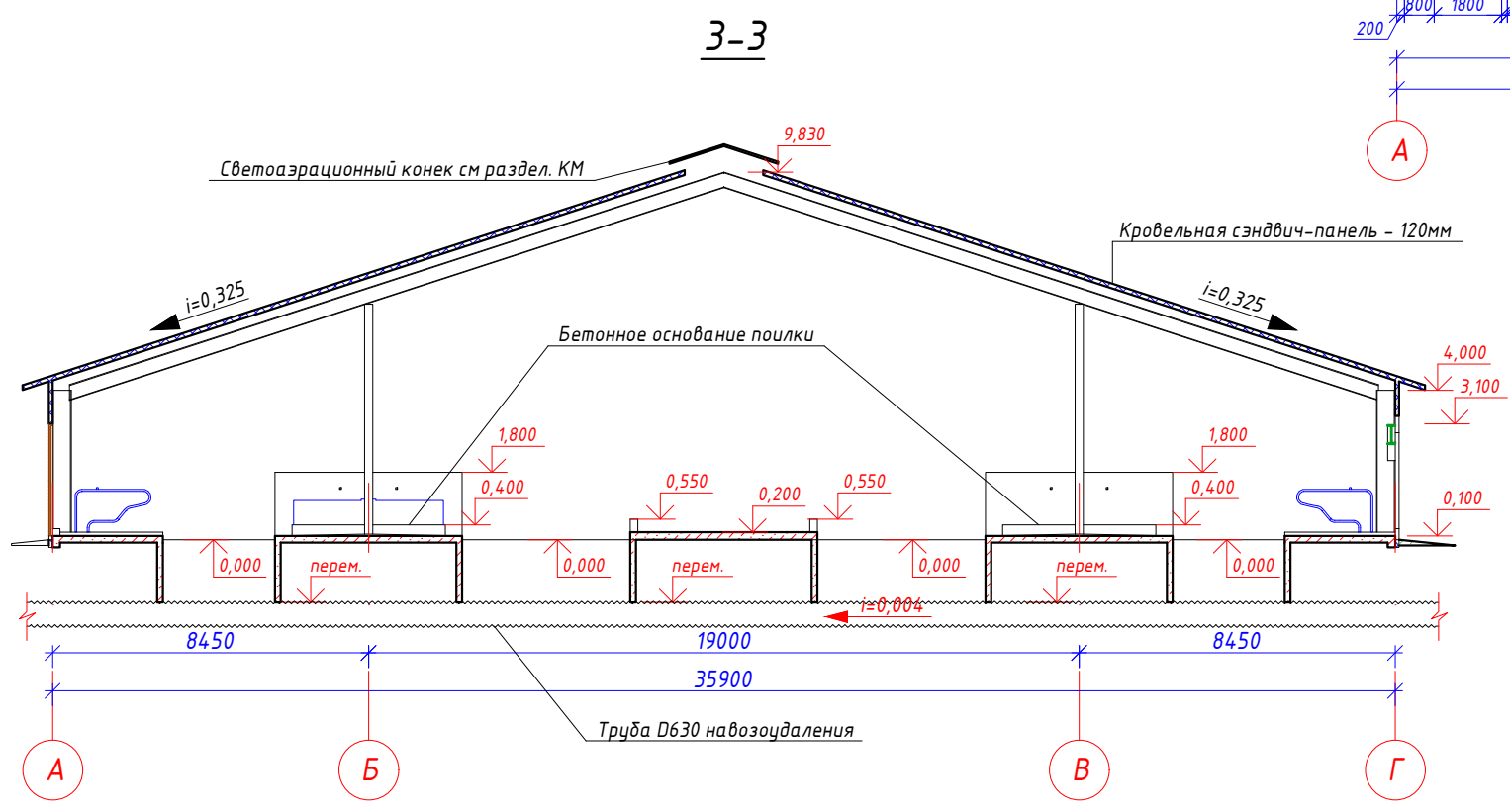
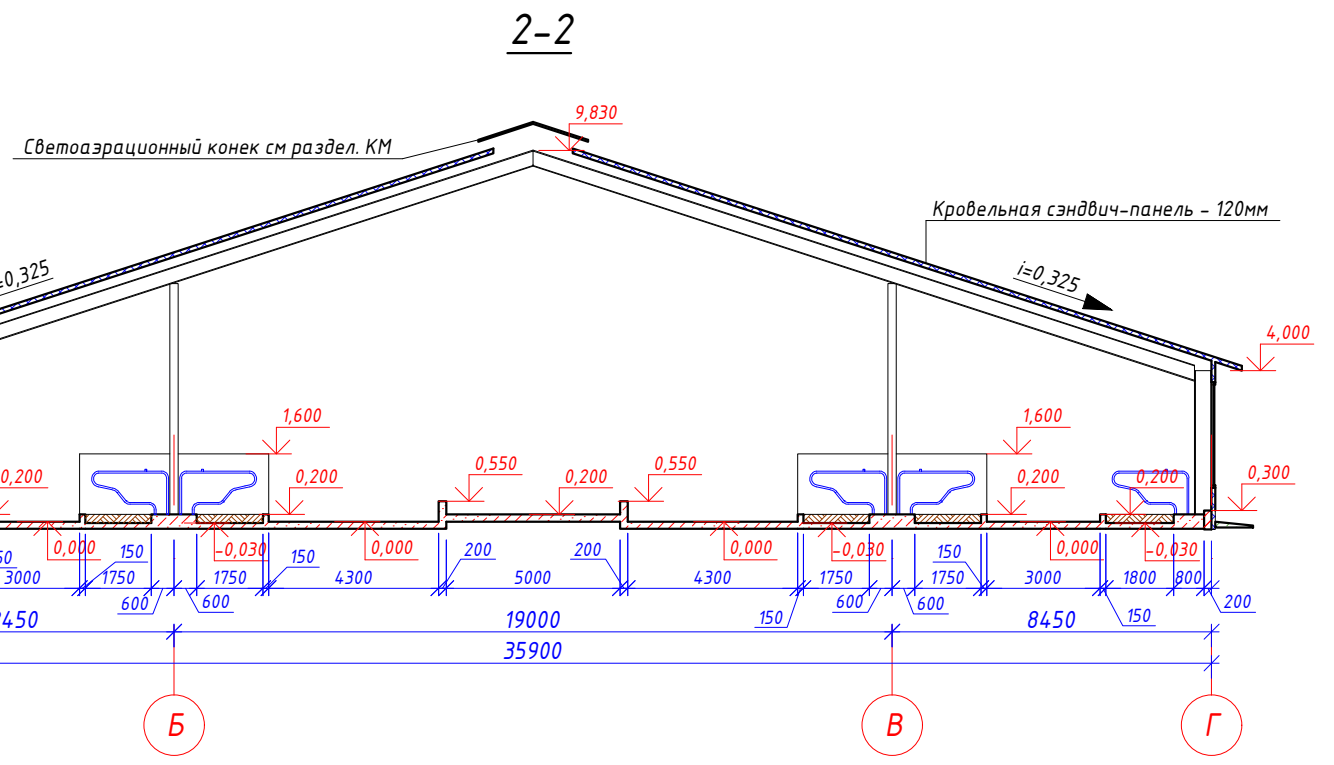
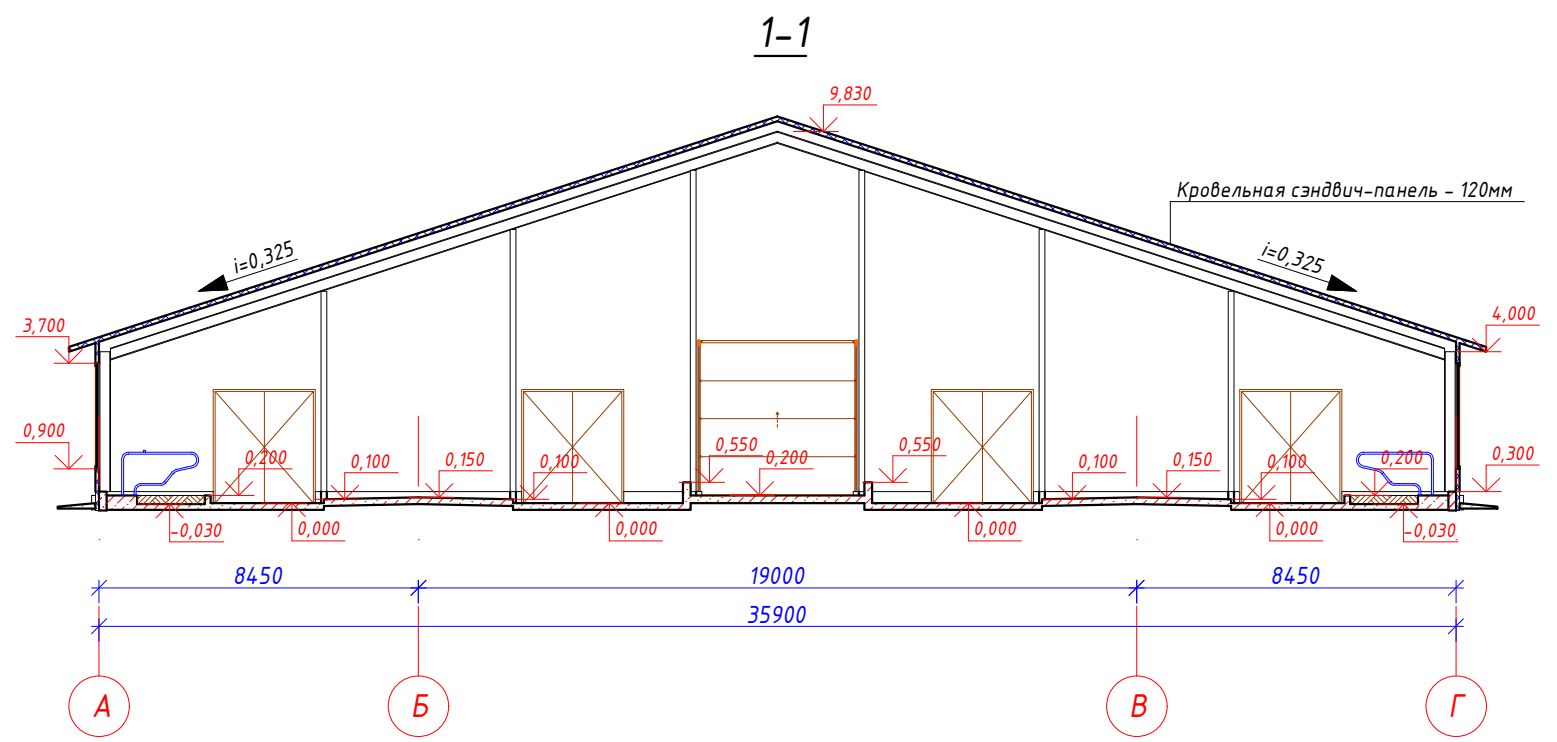


1. Разработка проекта выполнена на основании:
 - задания на проектирование;
 - градостроительного плана.
2. Данный проект разработан для ИВ подрайона России с расчетной зимней температурой -33°C , для сухой зоны влажности.
3. Климатические условия района строительства:
 - район строительства - I В
 - расчетная зимняя температура наружного воздуха наиболее холодной пятидневки -33°C
 - вес снегового покрова - 2,5 КПа (250 кг/м²)
 - скорость напора ветра - 0,30 КПа (30 кг/м²)
 - глубина промерзания грунта - 1,69 м.
4. Степень огнестойкости здания - IV. Класс функциональной пожарной опасности Ф 5.3.
5. За условную отметку 0,000 принята отметка чистого пола первого этажа здания.
6. Конструкции полов выполнять по требованиям СП 29.13330.2011 после прокладки инженерных сетей.
7. По периметру здания выполнить бетонную отмостку шириной 1000 мм.
8. Все работы выполнять в соответствии с СП 70.13330.2012 "Несущие и ограждающие конструкции" и СНиП 12-03-2001 "Безопасность труда в строительстве".
9. В процессе эксплуатации предусмотреть средства первичного пожаротушения согласно НПБ 110-03.

Т. Э. П.

Площадь застройки 5763,2 кв.м
 Общая площадь 5659,6 кв.м
 Строительный объем 41530,3 куб.м

02.Рассвет.21- АР 12						
"Животноводческий комплекс молочного направления (молочная ферма), предназначенный для содержания и доения КРС" южнее с. Сикияз МР Дубанский район Республики Башкортостан						
Изм.	Кол.уч.	Лист	№ док.	Подп.	Дата	
Разраб.	Морозов				10.22	
Коровник для нетелей				Стадия	Лист	Листов
				П	1	
Н. контр. Ганушевич				План на отм. 0,000		АО "СОГ"



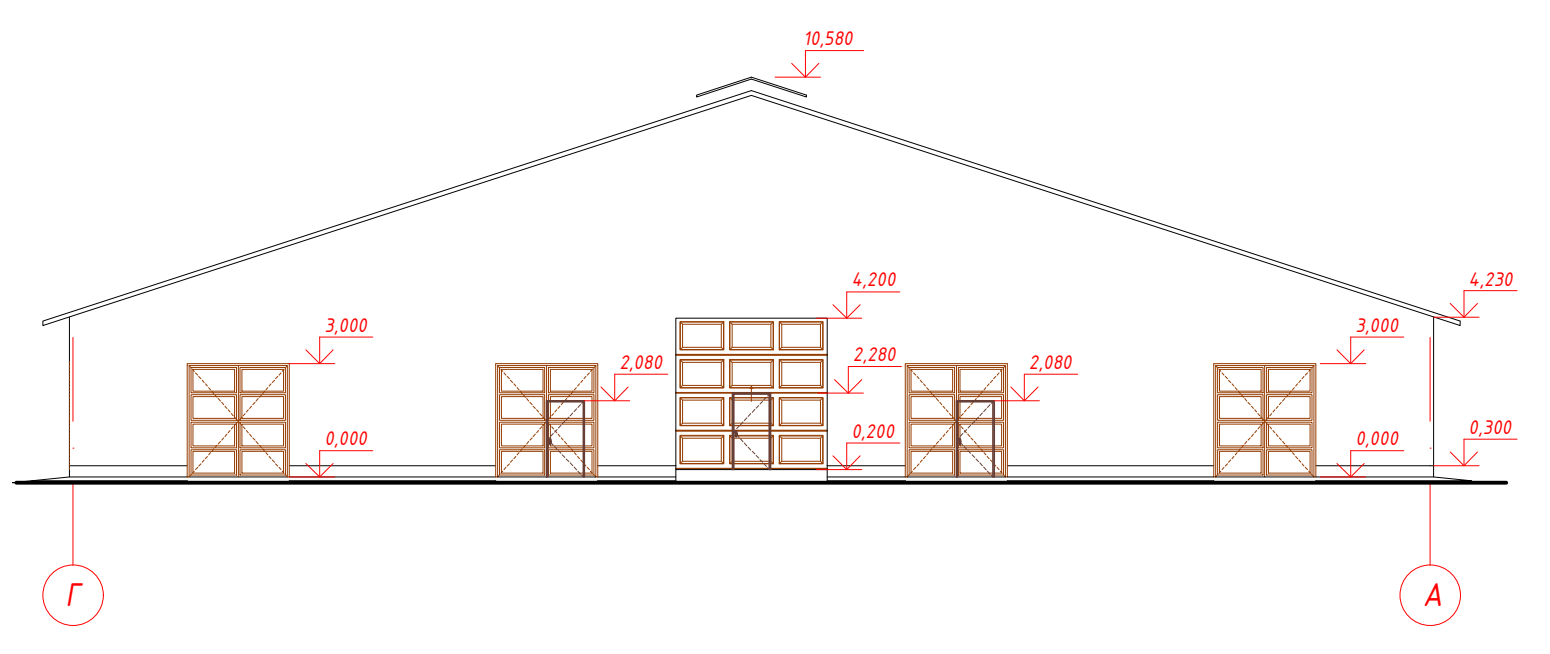
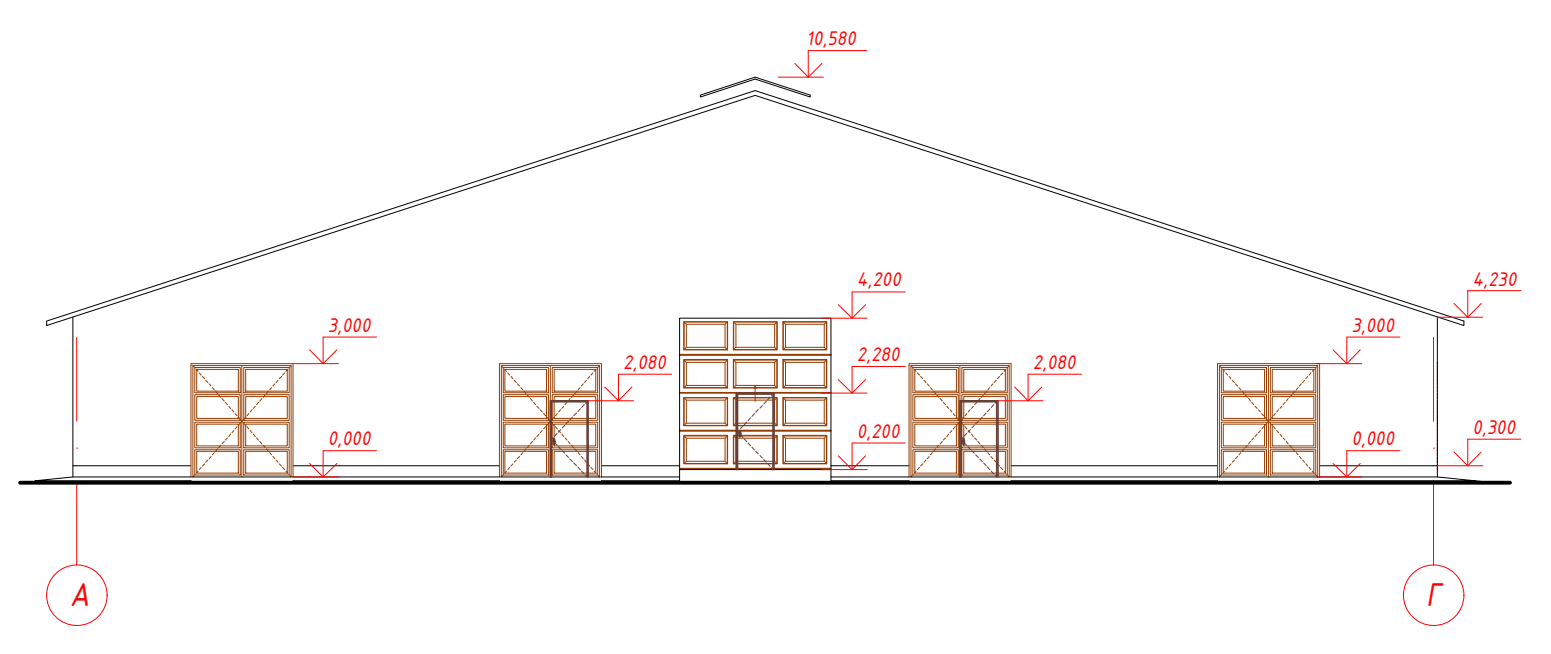
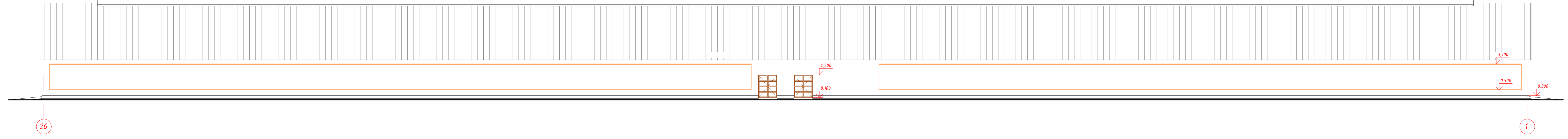
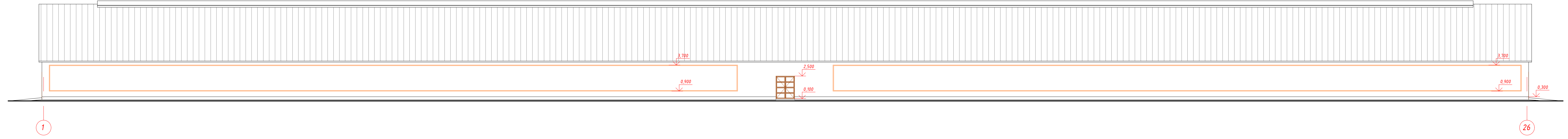
						02. Рассвет. 21- AP 12			
						"Животноводческий комплекс молочного направления (молочная ферма), предназначенный для содержания и доения КРС" южнее с. Сикияз МР Дуванский район Республики Башкортостан			
Изм.	Кол.уч.	Лист	№ док.	Подп.	Дата	Коровник для нетелей	Стадия	Лист	Листов
Разраб.	Морозов			<i>[Signature]</i>	10.22		П	2	
Н. контр.	Ганушевич			<i>[Signature]</i>		Разрезы 1-1, 2-2, 3-3	АО "СОГ"		

СОГ ЛАСОВАНО

ВЗАМ. ИНВ. N

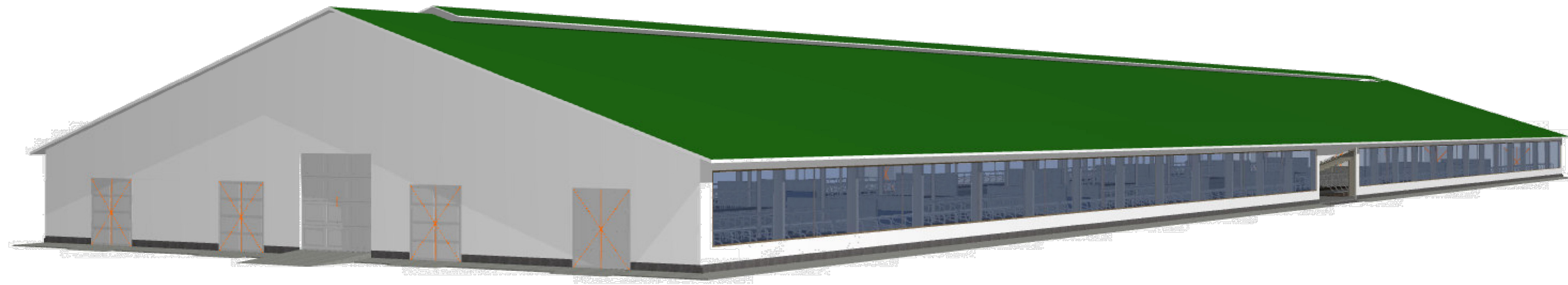
ПОДПИСЬ И ДАТА

ИНВ. N ПОДЛ.



СОГЛАСОВАНО
ПОДПИСЬ И ДАТА
ВЗАМ. ИМБ. N
ИМБ. N ПОДЛ.

02. Рассвет.21- AP 12					
"Животноводческий комплекс молочного направления (молочная ферма), предназначенный для содержания и доения КРС" южнее с. Сикияз МР Дуванский район Республики Башкортостан					
Изм.	Кол.уч.	Лист	N док.	Подп.	Дата
Разраб.	Морозов			<i>[Signature]</i>	10.22
Коровник для нетелей				Стадия	Лист
				П	3
Н. контр.				Ганушевич	<i>[Signature]</i>
Фасады 1-26, 26-1, А-Г, Г-А				АО "СОГ"	



СОГЛАСОВАНО

ВЗАМ. ИНВ. N
ПОДПИСЬ И ДАТА
ИНВ. N ПОДЛ.

						02. Рассвет.21- AP 12			
						"Животноводческий комплекс молочного направления (молочная ферма), предназначенный для содержания и доения КРС" южнее с. Сикияз МР Дуванский район Республики Башкортостан			
Изм.	Кол.уч.	Лист	N док.	Подп.	Дата	Коровник для нетелей	Стадия	Лист	Листов
Разраб.	Морозов			<i>[Signature]</i>	10.22		П	4	
Н. контр.	Ганушевич			<i>[Signature]</i>		Цветовое решение фасадов	АО "СОГ"		