

АКЦИОНЕРНОЕ ОБЩЕСТВО

"СОГ"

---

450081, Республика Башкортостан, г. Уфа, ул. Адмирала Макарова, д. 26/2

ИНН 0277081754, ОГРН 1070277001189, ОКПО 97974803, КПП 027701001

тел.: (347) 235-42-20, факс: (347) 235-37-00

Регистрационный №432 в реестре членов Ассоциации Саморегулируемая организация

«Межрегиональное объединение проектировщиков»

**«Животноводческий комплекс молочного направления  
(молочная ферма), предназначенный для содержания и  
доения КРС» южнее с. Сикияз МР Дуванский район  
Республики Башкортостан**

*Проектная документация*

Раздел 3. Архитектурные решения

Часть 11. Телятник 4-12 месяцев

02.Рассвет.21-АР11

Том 3.11

2022г.

АКЦИОНЕРНОЕ ОБЩЕСТВО

"СОГ"

450081, Республика Башкортостан, г. Уфа, ул. Адмирала Макарова, д. 26/2  
ИНН 0277081754, ОГРН 1070277001189, ОКПО 97974803, КПП 027701001  
тел.: (347) 235-42-20, факс: (347) 235-37-00  
Регистрационный №432 в реестре членов Ассоциации Саморегулируемая организация  
«Межрегиональное объединение проектировщиков»

**«Животноводческий комплекс молочного направления  
(молочная ферма), предназначенный для содержания и  
доения КРС» южнее с. Сикияз МР Дуванский район  
Республики Башкортостан**

*Проектная документация*

Раздел 3. Архитектурные решения

Часть 11. Телятник 4-12 месяцев

02.Рассвет.21-АР11

Том 3.11

Генеральный директор  
АО «СОГ»

Главный инженер проекта  
АО «СОГ»




Е.В. Фрейдина

А.Л. Морозов

2022г.

### Содержание тома 3.11

Обозначение	Наименование	Примечание
02.Рассвет.21-AP11.С	Содержание тома 3.11	2
02.Рассвет.21-AP11.ТЧ	Текстовая часть	3
	Графическая часть	
02.Рассвет.21-AP11	Лист 1. План на отм. 0,000. Разрезы 1-1, 2-2	8
	Лист 2. Фасады 1-17, 17-1, А-Г, Г-А	9

						02.Рассвет.21-AP11.С					
Изм.	Кол.уч.	Лист	№док	Подпись	Дата	Содержание тома 3.11			Стадия	Лист	Листов
Разраб.	Морозов				П				1	1	
					АО «СОГ»						
Н.Контр.											

### Раздел 3. Архитектурные решения.

*а). Описание и обоснование внешнего и внутреннего вида объекта капитального строительства, его пространственной, планировочной и функциональной организации.*


Архитектурный облик здания определяется его функциональным содержанием и расположением внутри производственного комплекса. Архитектурные решения проектируемого здания выполнены в соответствии с заданием на проектирование, утвержденным Заказчиком, предварительно согласованными основными технологическими, объемно-планировочными и конструктивными решениями. Проектом принята простая, целесообразная, компактная конструктивная система здания, полностью подчиненная технологической логике.

В плане здание прямоугольной формы, с размерами в осях 144,9м x 24,0м. При оформлении фасадов зданий учитывалось создание единого архитектурного ансамбля животноводческого комплекса.

*б). Обоснование принятых объемно-пространственных и архитектурно-художественных решений, в том числе в части соблюдения предельных параметров разрешенного строительства объекта капитального строительства.*

Принятое объемно-пространственное решение отвечает технологическим требованиям и обеспечивает комфортную работу персонала. Проектом соблюдены предельные параметры разрешенного строительства, площадь застройки здания после строительства не превышает допустимые параметры разрешенного строительства.

Проектируемое здание имеет в плане простую геометрическую форму, обеспечивающую минимальную площадь наружных ограждающих конструкций.

						02.Рассвет.21-АР11.ТЧ			
Изм.	Кол.уч.	Лист	№док	Подпись	Дата				
Разраб.		Морозов				Текстовая часть	Стадия	Лист	Листов
							П	1	6
Н.Контр.						АО «СОГ»			

Объемно-планировочные решения здания, геометрические параметры здания приняты на основании действующих нормативных документов и технологических процессов, происходящих в них.

*б\_1). Обоснование принятых архитектурных решений в части обеспечения соответствия зданий, строений и сооружений установленным требованиям энергетической эффективности (за исключением зданий, строений, сооружений, на которые требования энергетической эффективности не распространяются).*

Для обеспечения соответствия проектируемого здания установленным требованиям энергетической эффективности проектом предусмотрен комплекс энергоэффективных мероприятий:

- применение вентиляционного конька в кровле здания;
- применение автоматических световентиляционных штор для регулировки поступающего воздуха.

*б\_2). Перечень мероприятий по обеспечению соблюдения установленных требований энергетической эффективности к архитектурным решениям, влияющим на энергетическую эффективность зданий, строений и сооружений (за исключением зданий, строений, сооружений, на которые требования энергетической эффективности не распространяются).*

Для обеспечения соблюдения установленных требований энергетической эффективности к архитектурным решениям, влияющим на энергетическую эффективность, проектом установлены следующие мероприятия:

- применение в ограждающих конструкциях сертифицированных материалов;
- составление руководств по контролю за наружными и внутренними конструкциями здания в период эксплуатации, периодический контроль со стороны руководства предприятия за их выполнением;
- сбор и анализ информации об энергопотреблении здания;
- содействие заключению энергосервисных договоров;
- создание системы контроля и мониторинга за реализацией энергосервисных контрактов.

								02.Рассвет.21-AP11.ТЧ	Лист
Изм.	Кол.	Лист	№ док	Подпись	Дата				2

*в). Описание и обоснование использованных композиционных приемов при оформлении фасадов и интерьеров объекта капитального строительства*

При оформлении фасадов зданий учитывалось создание единого архитектурного ансамбля животноводческого комплекса.

В отделке фасадов и кровли здания использованы единые современные высококачественные отделочные материалы (сэндвич-панели заводского изготовления), обеспечивающие длительную эксплуатацию без ремонта. По фасадам 1–24 и 24–1 от отм. +0,900 до +3,200 расположены подъемные ролл-шторы. Кровля двухскатная из сэндвич-панелей.

*г). Описание решений по отделке помещений основного, вспомогательного, обслуживающего и технического назначения.*

Отделка помещений не производится.

Пол бетонный с насечкой против скольжения с армированием сеткой по подготовке из уплотненной песчано-гравийной смеси.

*д) Описание архитектурных решений, обеспечивающих естественное освещение помещений с постоянным пребыванием людей.*

Помещений с постоянным пребыванием людей нет.

*е) Описание архитектурно-строительных мероприятий, обеспечивающих защиту помещений от шума, вибрации и другого воздействия.*

Проект разработан в соответствии с СП 51.13330.2011 "Защита от шума".

Уровни шума от применяемого в данном проекте оборудования не превышают допустимый уровень. Примеряемые в данном проекте покрытия полов и стен обеспечивают защиту помещений от шума.

При производстве строительных работ проектом предусмотрены следующие мероприятия:

						02.Рассвет.21-AP11.ТЧ	Лист
Изм.	Кол.	Лист	№док	Подпись	Дата		3

- В ограждающих конструкциях помещений, а также в узлах сопряжений с нормируемым пределом звукоизолирующей способности не должно быть сквозных трещин и отверстий.

- Обнаруженные трещины должны быть расшиты и заделаны невысыхающим герметиком.

- Элементы электропроводки должны быть выполнены без сквозных отверстий или эти отверстия после пропуска трубопроводов должны быть заделаны раствором на расширяющемся цементе.

- Пропуск трубопроводов сквозь перекрытия, стены и перегородки выполнять с помощью гильз из пористого полиэтилена или других упругих материалов.

- В гильзах трубопроводы заделывают асбестовым шнуром и зачеканиваются раствором на расширяющемся цементе.

- Гильзы заделываются раствором на расширяющемся цементе.

- Перед устройством звукоизоляции нужно заделать все обнаруженные трещины и отверстия для пропуска коммуникаций.

*ж) Описание решений по светоограждению объекта, обеспечивающих безопасность полета воздушных судов*

Решений по светоограждению объекта, обеспечивающих безопасность полета воздушных судов не требуется в связи с небольшой высотой объекта.

*з) Описание решений по декоративно-художественной и цветовой отделке интерьеров - для объектов непроизводственного назначения.*

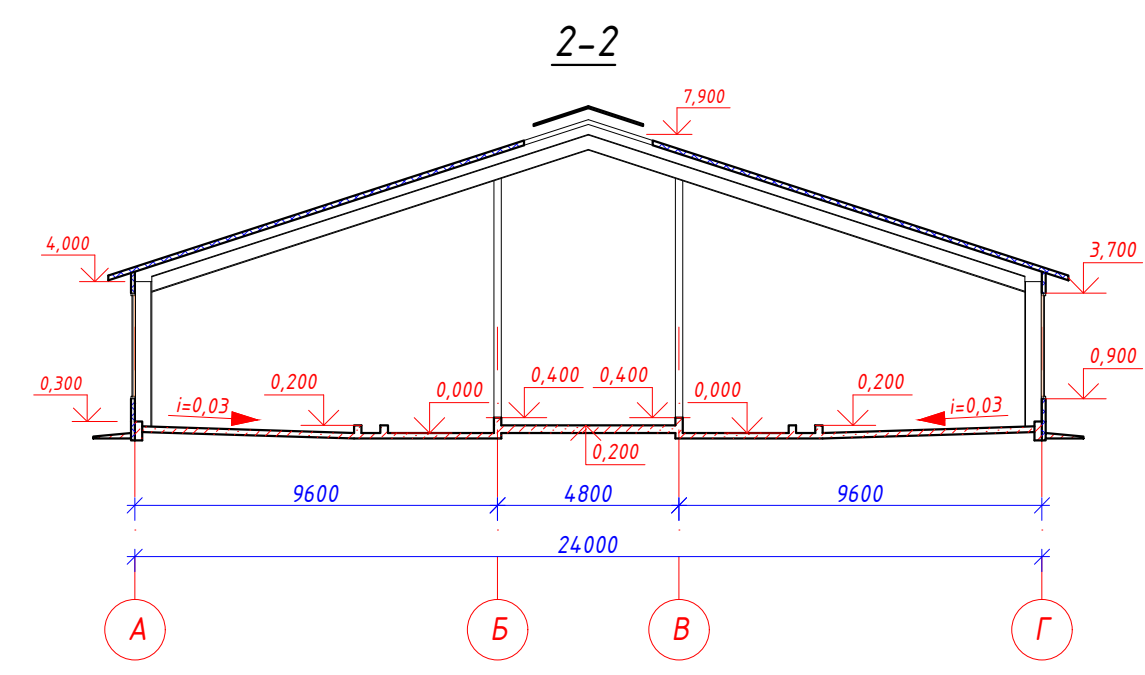
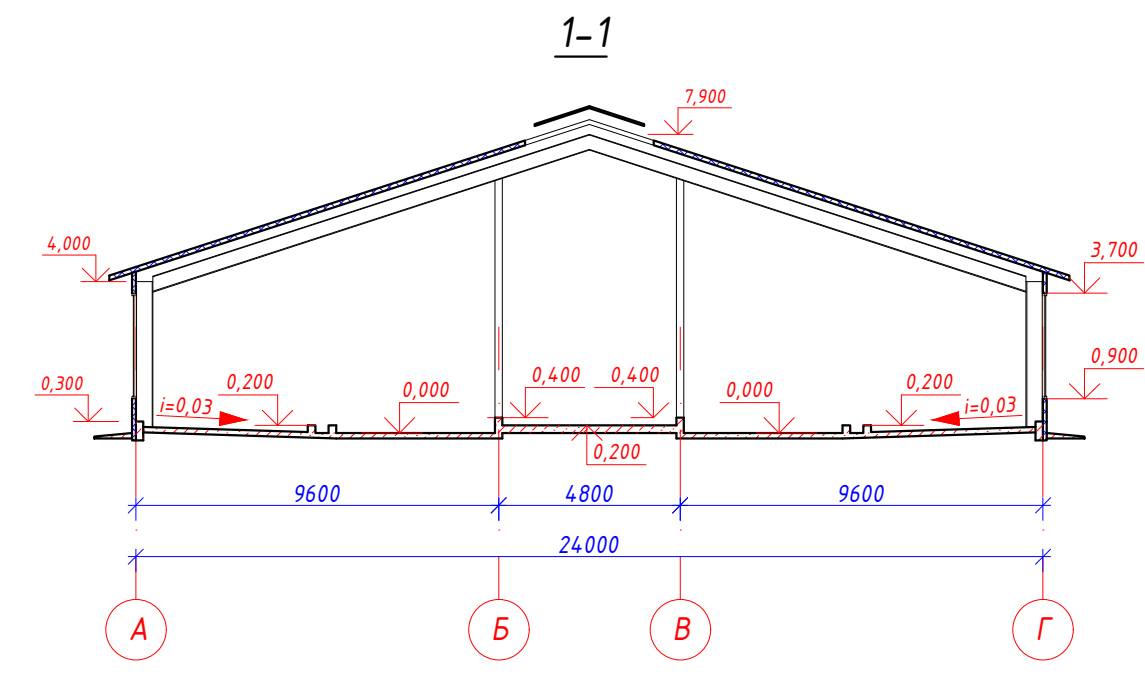
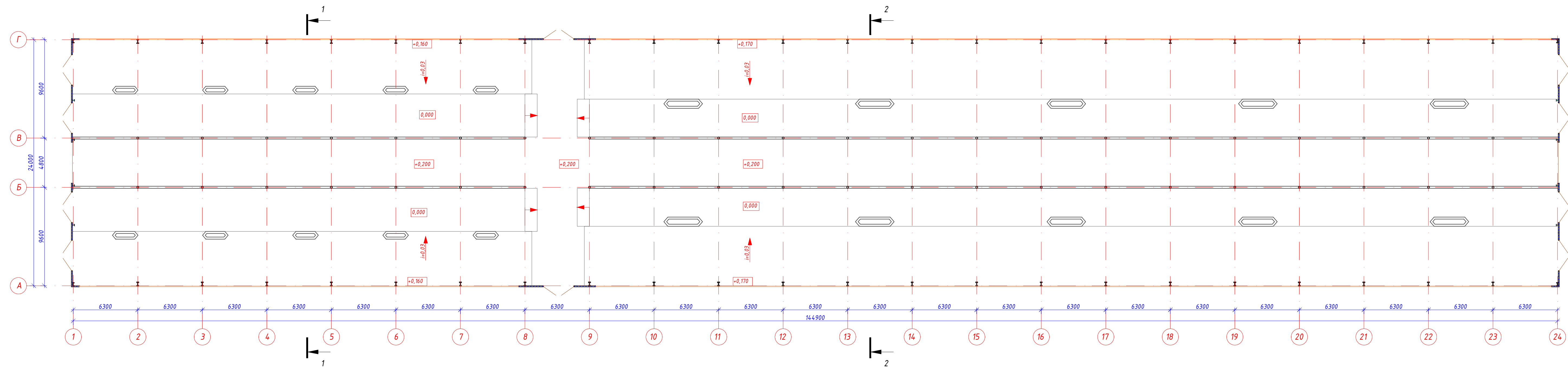
Декоративно-художественная и цветовая отделка интерьеров не производится.

						02.Рассвет.21-AP11.ТЧ	Лист
Изм.	Кол.	Лист	№ док	Подпись	Дата		4

# Графическая часть

						02.Рассвет.21-AP11.ТЧ	Лист
Изм.	Кол.	Лист	№ док	Подпись	Дата		5



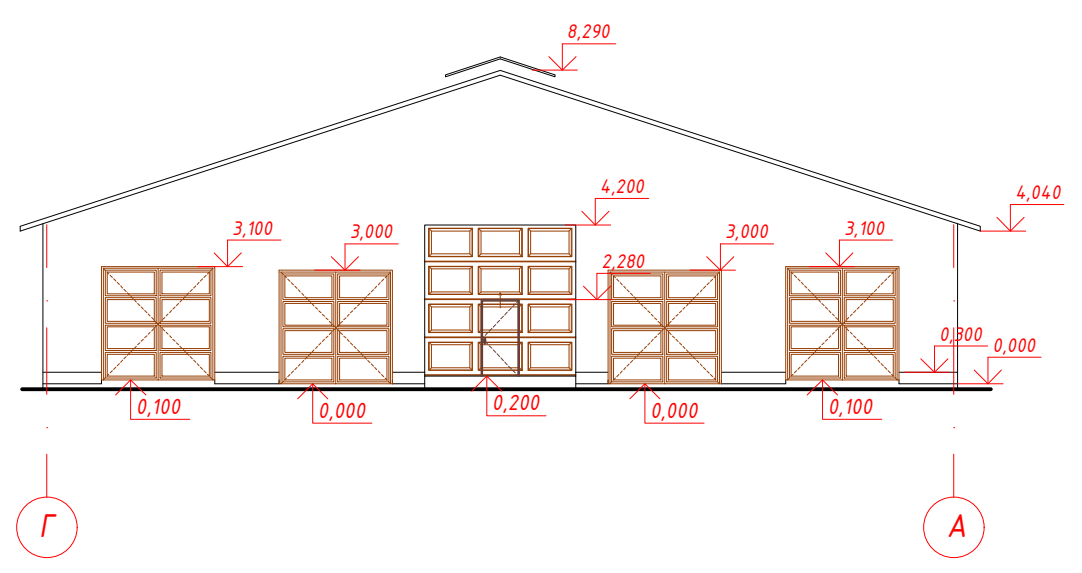
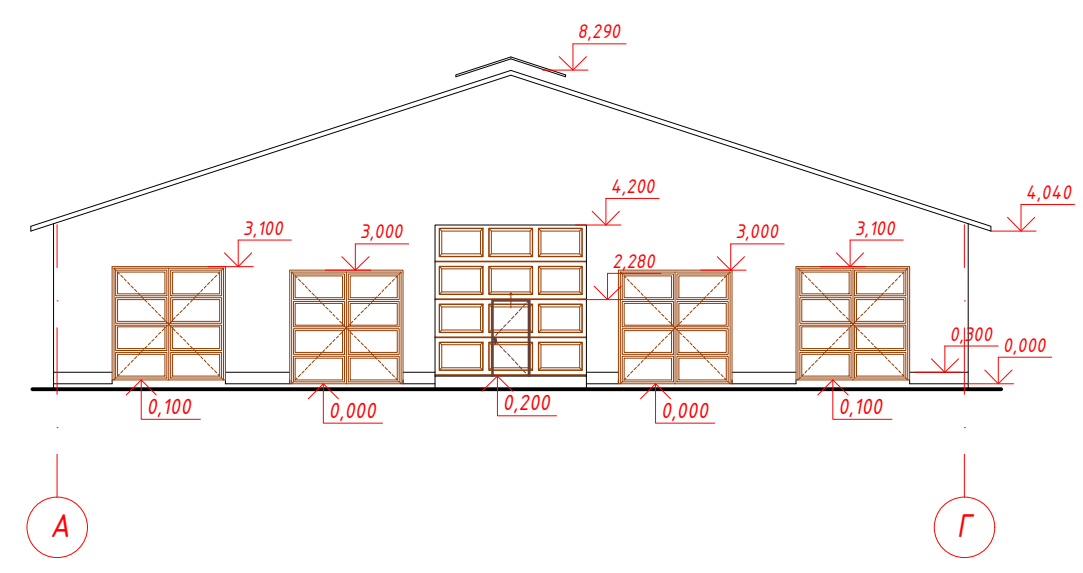
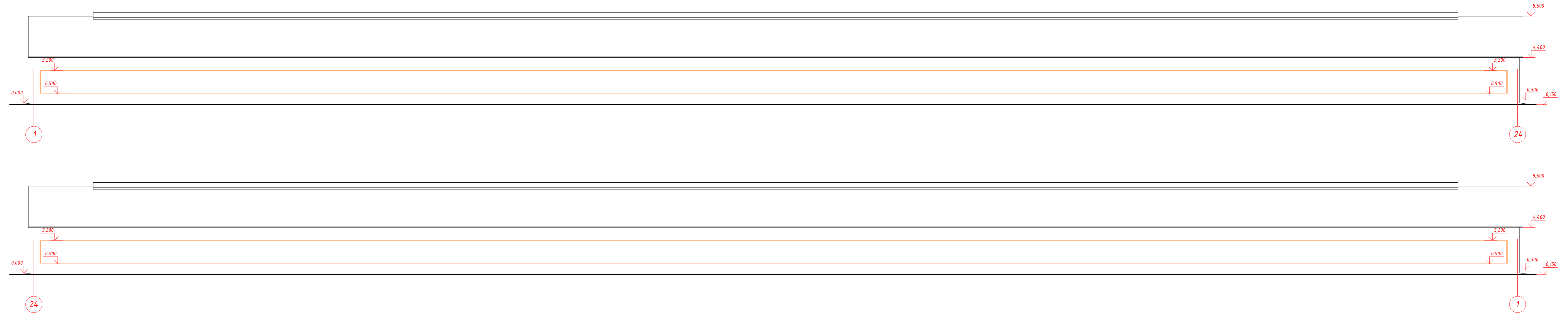


Т. Э. П.

Площадь застройки 3531,1 кв.м  
 Общая площадь 3481,2 кв.м  
 Строительный объем 22230,9 куб.м

02.Рассвет.21- AP 11					
"Животноводческий комплекс молочного направления (молочная ферма), предназначенный для содержания и доения КРС" южнее с. Сикияз МР Дубанский район Республики Башкортостан					
Изм.	Кол.уч.	Лист	№ док.	Подп.	Дата
					10.22
Разраб.	Морозов				
Телятник 4-12 месяцев				Стадия	Лист
				П	1
План на отм. 0,000. Разрезы 1-1, 2-2.				АО "СОГ"	
Н. контр.	Ганушевич				

СОГЛАСОВАНО	
ПОДПИСЬ И ДАТА	
ИМЬ И ПОДП.	
ВЗАМ. ИМЬ И	



						02. Рассвет.21- AP 11				
						"Животноводческий комплекс молочного направления (молочная ферма), предназначенный для содержания и доения КРС" южнее с. Сикияз МР Дуванский район Республики Башкортостан				
Изм.	Кол.уч.	Лист	№ док.	Подп.	Дата	Телятник 4-12 месяцев		Стадия	Лист	Листов
Разраб.	Морозов			<i>[Signature]</i>	10.22			П	2	
						Фасады 1-24, 24-1, А-Г, Г-А		АО "СОГ"		
Н. контр.	Ганушевич			<i>[Signature]</i>						

СОГЛАСОВАНО  
 ВЗАМ. ИНВ. N  
 ПОДПИСЬ И ДАТА  
 ИНВ. N ПОДЛ.