

АКЦИОНЕРНОЕ ОБЩЕСТВО

"СОГ"

450081, Республика Башкортостан, г. Уфа, ул. Адмирала Макарова, д. 26/2
ИНН 0277081754, ОГРН 1070277001189, ОКПО 97974803, КПП 027701001
тел.: (347) 235-42-20, факс: (347) 235-37-00
Регистрационный №432 в реестре членов Ассоциации Саморегулируемая организация
«Межрегиональное объединение проектировщиков»

**«Животноводческий комплекс молочного направления
(молочная ферма), предназначенный для содержания и
доения КРС» южнее с. Сикияз МР Дуванский район
Республики Башкортостан**

Проектная документация

Раздел 3. Архитектурные решения

Часть 8. Склад концентрированных кормов

02.Рассвет.21-АР8

Том 3.8

2021г.

АКЦИОНЕРНОЕ ОБЩЕСТВО

"СОГ"

450081, Республика Башкортостан, г. Уфа, ул. Адмирала Макарова, д. 26/2
ИНН 0277081754, ОГРН 1070277001189, ОКПО 97974803, КПП 027701001
тел.: (347) 235-42-20, факс: (347) 235-37-00
Регистрационный №432 в реестре членов Ассоциации Саморегулируемая организация
«Межрегиональное объединение проектировщиков»

**«Животноводческий комплекс молочного направления
(молочная ферма), предназначенный для содержания и
доения КРС» южнее с. Сикияз МР Дуванский район
Республики Башкортостан**

Проектная документация

Раздел 3. Архитектурные решения

Часть 8. Склад концентрированных кормов

02.Рассвет.21-АР8

Том 3.8

Генеральный директор
АО «СОГ»

Главный инженер проекта
АО «СОГ»




Е.В. Фрейдина

А.Л. Морозов

2021г.

Содержание тома 3.8

Обозначение	Наименование	Примечание
02.Рассвет.21-AP8.С	Содержание тома 3.8	2
02.Рассвет.21-AP8.ТЧ	Текстовая часть	3
	Графическая часть	
02.Рассвет.21-AP8	Лист 1. План на отм. 0.000 (М1:200). Разрез 1-1	7
	Лист 2. Фасады в осях 1-9, А-Г (М1:200)	8

						02.Рассвет.21-AP8.С			
Изм.	Кол.уч.	Лист	№док	Подпись	Дата				
Разраб.		Морозов				Содержание тома 3.8	Стадия	Лист	Листов
							П	1	1
Н.Контр.							АО «СОГ»		

Раздел 3. Архитектурные решения.

а). Описание и обоснование внешнего и внутреннего вида объекта капитального строительства, его пространственной, планировочной и функциональной организации.


Архитектурный облик здания определяется его функциональным содержанием и расположением внутри производственного комплекса. Архитектурные решения проектируемого здания выполнены в соответствии с заданием на проектирование, утвержденным Заказчиком, предварительно согласованными основными технологическими, объемно-планировочными и конструктивными решениями. Проектом принята простая, целесообразная, компактная конструктивная система здания, полностью подчиненная технологической логике.

В плане здание прямоугольной формы, с размерами в осях 48,0м х 24,0м. При оформлении фасадов зданий учитывалось создание единого архитектурного ансамбля животноводческого комплекса.

б). Обоснование принятых объемно-пространственных и архитектурно-художественных решений, в том числе в части соблюдения предельных параметров разрешенного строительства объекта капитального строительства.

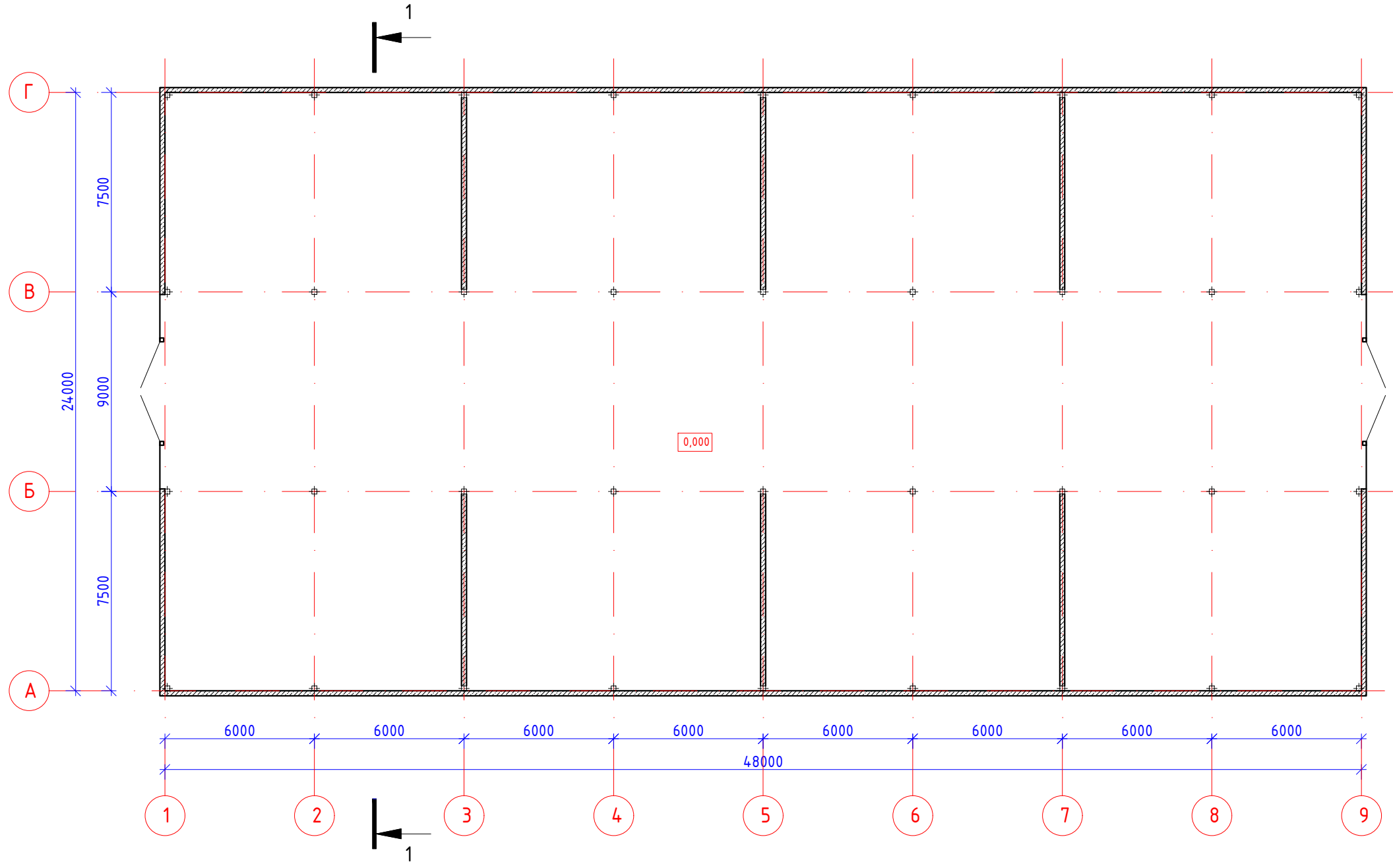
Принятое объемно-пространственное решение отвечает технологическим требованиям и обеспечивает комфортную работу персонала. Проектом соблюдены предельные параметры разрешенного строительства, площадь застройки здания после строительства не превышает допустимые параметры разрешенного строительства.

Проектируемое здание имеет в плане простую геометрическую форму, обеспечивающую минимальную площадь наружных ограждающих конструкций.

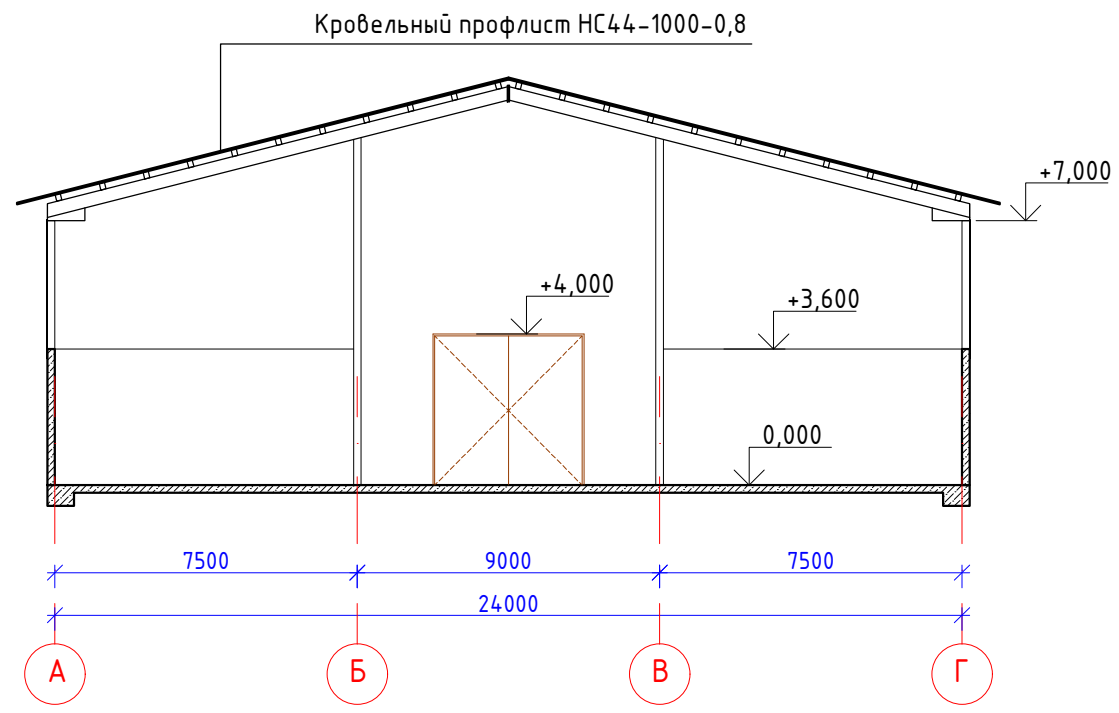
						02.Рассвет.21-АР8.ТЧ			
Изм.	Кол.уч.	Лист	№док	Подпись	Дата				
Разраб.		Морозов				Текстовая часть	Стадия	Лист	Листов
							П	1	4
Н.Контр.							АО «СОГ»		

Графическая часть

						02.Рассвет.21-AP8.ТЧ	Лист
Изм.	Кол.	Лист	№ док	Подпись	Дата		4



Разрез 1-1



Т. Э. П.

Площадь застройки	1181,0 кв.м
Общая площадь	1152,0 кв.м
Строительный объем	10900,0 куб.м

						02.Рассвет.21-AP8			
						"Животноводческий комплекс молочного направления (молочная ферма), предназначенный для содержания и доения КРС" южнее с. Сикияз МР Дуванский район Республики Башкортостан			
Изм.	Кол.уч.	Лист	№ док.	Подп.	Дата	Склад концентрированных кормов	Стадия	Лист	Листов
Разраб.	Морозов			<i>[Signature]</i>	08.21		П	1	2
Н. контр.	Ганушевич			<i>[Signature]</i>		План на отм. 0.000 (М1:200). Разрез 1-1		АО "СОГ"	

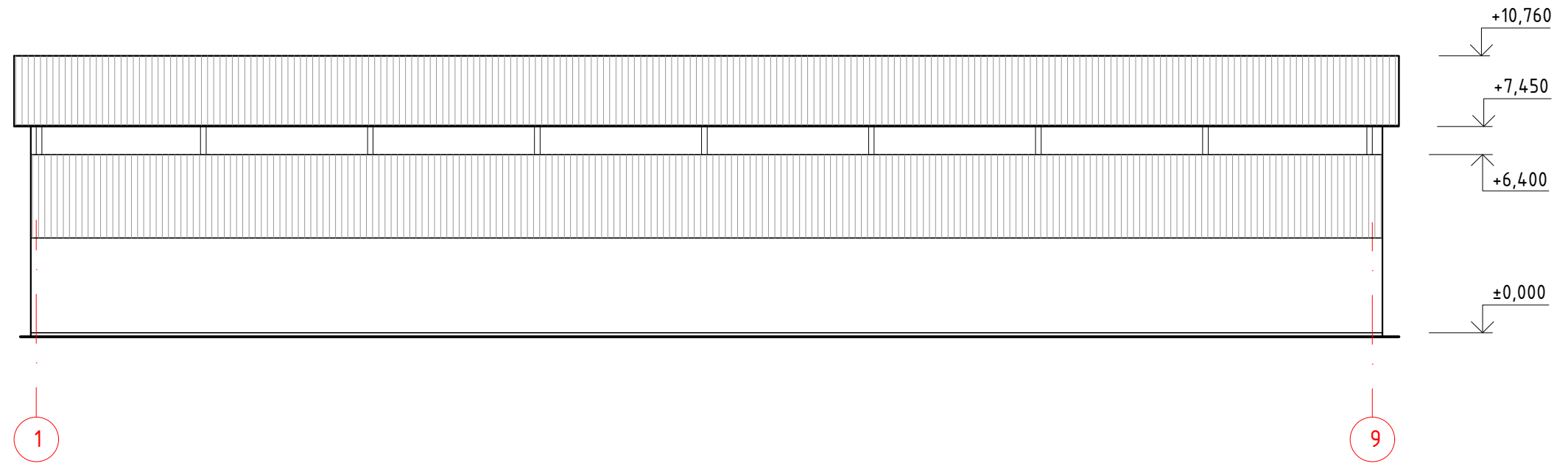
СОГЛАСОВАНО

ВЗАМ. ИНВ. N

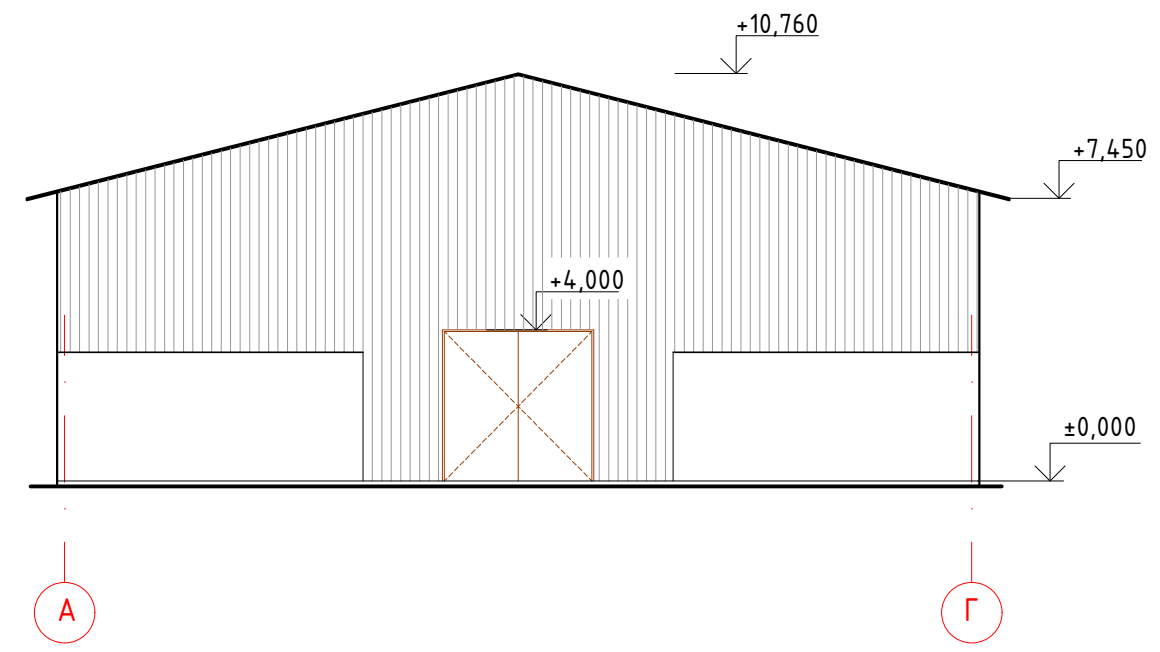
ПОДПИСЬ И ДАТА

ИНВ. N ПОДЛ.

Фасад в осях 1-9 (М1:200)



Фасад в осях А-Г (М1:200)



						02.Рассвет.21-АР8			
						"Животноводческий комплекс молочного направления (молочная ферма), предназначенный для содержания и доения КРС" южнее с. Сикияз МР Дуванский район Республики Башкортостан			
Изм.	Кол.уч.	Лист	№ док.	Подп.	Дата	Склад концентрированных кормов	Стадия	Лист	Листов
Разраб.	Морозов			<i>[Signature]</i>	08.21		П	2	
Н. контр.	Ганушевич			<i>[Signature]</i>		Фасады в осях 1-9, А-Г (М1:200)	АО "СОГ"		

СОГ ЛАСОВАНО

ВЗАМ. ИНВ. N

ПОДПИСЬ И ДАТА

ИНВ. N ПОДЛ.