

АКЦИОНЕРНОЕ ОБЩЕСТВО

"СОГ"

450081, Республика Башкортостан, г. Уфа, ул. Адмирала Макарова, д. 26/2
ИНН 0277081754, ОГРН 1070277001189, ОКПО 97974803, КПП 027701001
тел.: (347) 235-42-20, факс: (347) 235-37-00
Регистрационный №432 в реестре членов Ассоциации Саморегулируемая организация
«Межрегиональное объединение проектировщиков»

**«Животноводческий комплекс молочного направления
(молочная ферма), предназначенный для содержания и
доения КРС» южнее с. Сикияз МР Дуванский район
Республики Башкортостан**

Проектная документация

Раздел 3. Архитектурные решения

Часть 6. Телятник 0-3 месяца

02.Рассвет.21-АР6

Том 3.6

2021г.

АКЦИОНЕРНОЕ ОБЩЕСТВО

"СОГ"

450081, Республика Башкортостан, г. Уфа, ул. Адмирала Макарова, д. 26/2
ИНН 0277081754, ОГРН 1070277001189, ОКПО 97974803, КПП 027701001
тел.: (347) 235-42-20, факс: (347) 235-37-00
Регистрационный №432 в реестре членов Ассоциации Саморегулируемая организация
«Межрегиональное объединение проектировщиков»

**«Животноводческий комплекс молочного направления
(молочная ферма), предназначенный для содержания и
доения КРС» южнее с. Сикияз МР Дуванский район
Республики Башкортостан**

Проектная документация

Раздел 3. Архитектурные решения

Часть 6. Телятник 0-3 месяца

02.Рассвет.21-АР6

Том 3.6

Генеральный директор
АО «СОГ»

Главный инженер проекта
АО «СОГ»




Е.В. Фрейдина

А.Л. Морозов

2021г.

Содержание тома 3.6

Обозначение	Наименование	Примечание
02.Рассвет.21-АР6.С	Содержание тома 3.6	2
02.Рассвет.21-АР6.ТЧ	Текстовая часть	3
	Графическая часть	
02.Рассвет.21-АР6	Лист 1. План на отм. 0,000. Разрез 1-1	8
	Лист 2. Фасады 1-17, 17-1, А-Г, Г-А	9
	Лист 3. Цветовое решение фасадов	10

						02.Рассвет.21-АР6.С			
Изм.	Кол.уч.	Лист	№док	Подпись	Дата				
Разраб.		Морозов				Содержание тома 3.6	Стадия	Лист	Листов
							П	1	1
Н.Контр.							АО «СОГ»		

Раздел 3. Архитектурные решения.

а). Описание и обоснование внешнего и внутреннего вида объекта капитального строительства, его пространственной, планировочной и функциональной организации.


Архитектурный облик здания определяется его функциональным содержанием и расположением внутри производственного комплекса. Архитектурные решения проектируемого здания выполнены в соответствии с заданием на проектирование, утвержденным Заказчиком, предварительно согласованными основными технологическими, объемно-планировочными и конструктивными решениями. Проектом принята простая, целесообразная, компактная конструктивная система здания, полностью подчиненная технологической логике.

В плане здание прямоугольной формы, с размерами в осях 92,8м х 22,7м. При оформлении фасадов зданий учитывалось создание единого архитектурного ансамбля животноводческого комплекса.

б). Обоснование принятых объемно-пространственных и архитектурно-художественных решений, в том числе в части соблюдения предельных параметров разрешенного строительства объекта капитального строительства.

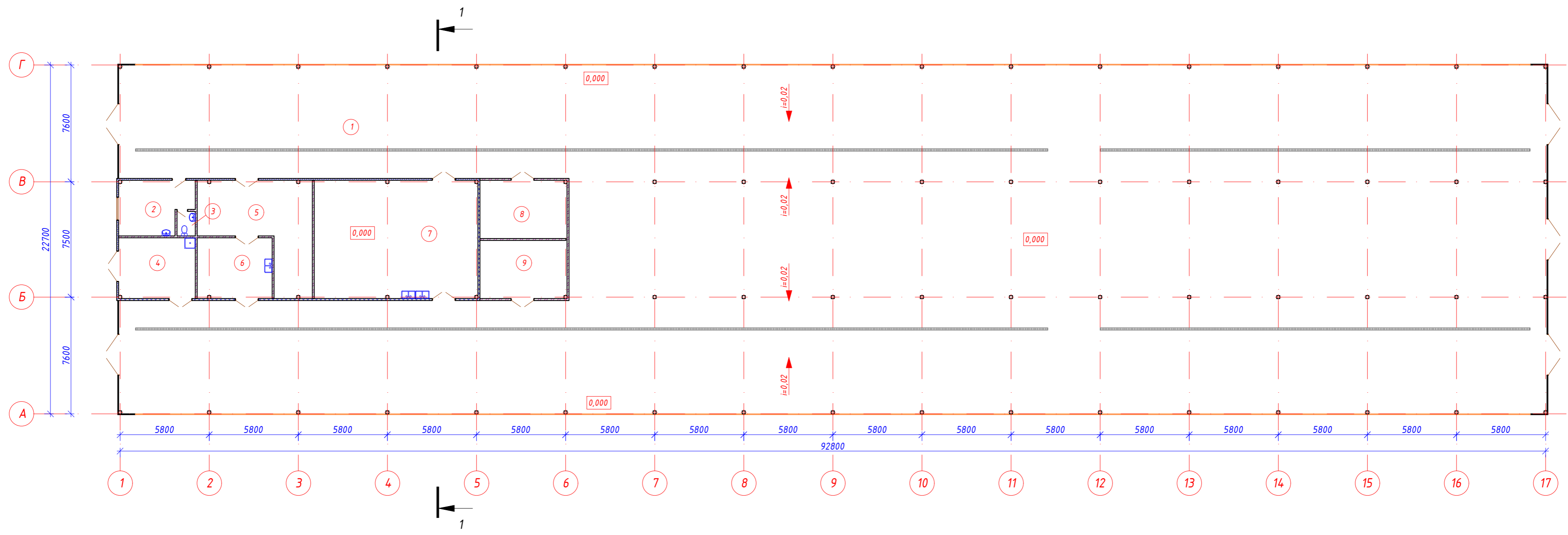
Принятое объемно-пространственное решение отвечает технологическим требованиям и обеспечивает комфортную работу персонала. Проектом соблюдены предельные параметры разрешенного строительства, площадь застройки здания после строительства не превышает допустимые параметры разрешенного строительства.

Проектируемое здание имеет в плане простую геометрическую форму, обеспечивающую минимальную площадь наружных ограждающих конструкций.

						02.Рассвет.21-АР6.ТЧ			
Изм.	Кол.уч.	Лист	№док	Подпись	Дата				
Разраб.		Морозов				Текстовая часть	Стадия	Лист	Листов
							П	1	6
Н.Контр.							АО «СОГ»		

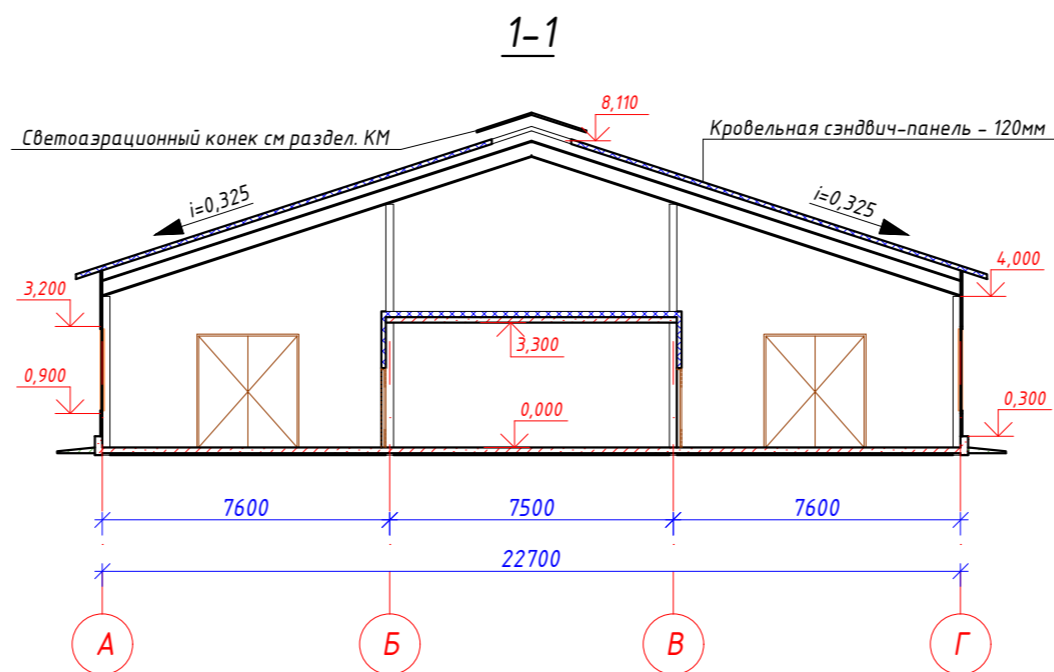
Графическая часть

						02.Рассвет.21-АР6.ТЧ	Лист
Изм.	Кол.	Лист	№ док	Подпись	Дата		5



Экспликация помещений

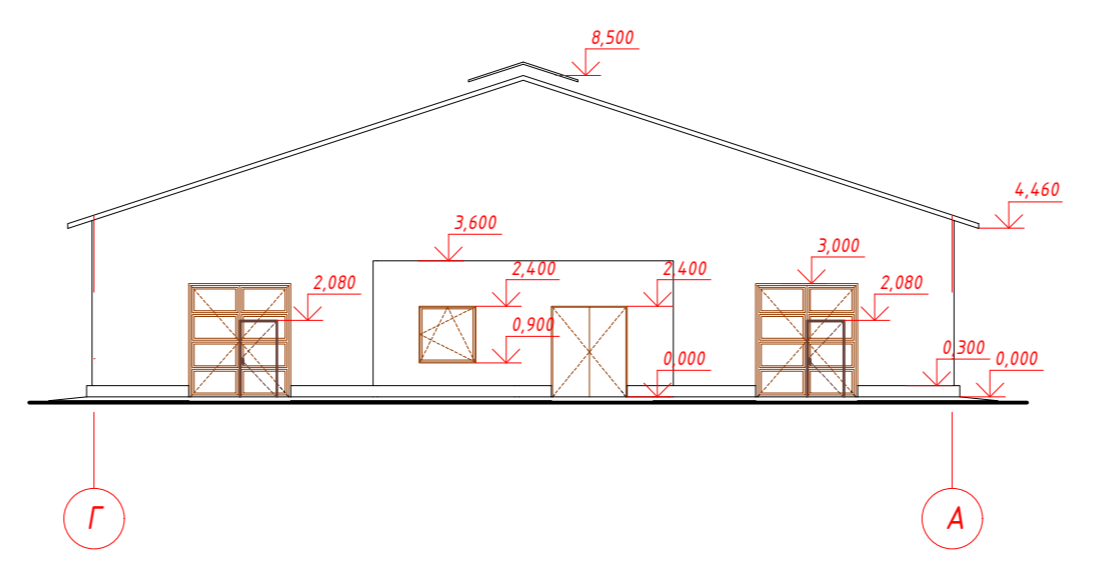
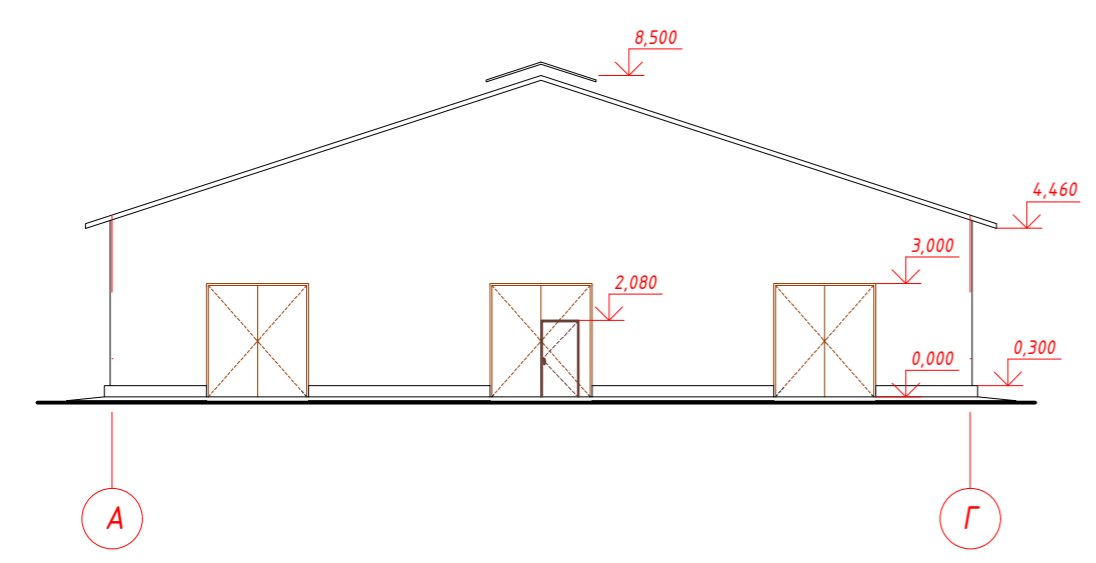
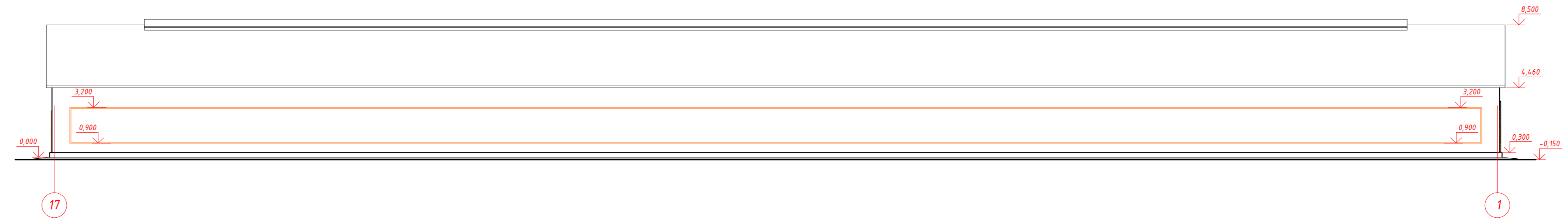
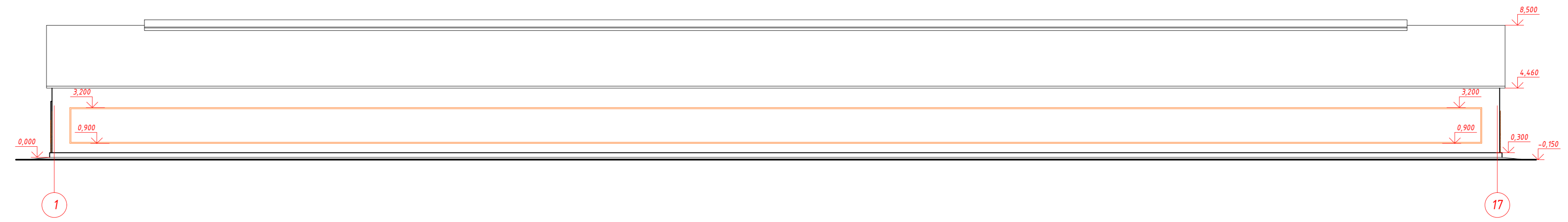
Номер помещения	Наименование	Площадь, м ²	Кат. помещения
1	Помещение содержания животных	1876,1	
2	Комната персонала	15,8	
3	Санузел	1,9	
4	Помещение приемки	19,8	
5	Склад хранения ЭЦМ	37,2	
6	Молочная кухня	19,3	
7	Моечная	81,9	
8	Помещение хранения запаса подстилки	21,5	
9	Помещение хранения запаса кормов	21,5	



Т. Э. П.

Площадь застройки 2181,8 кв.м
 Общая площадь 2111,1 кв.м
 Строительный объем 14280,9 куб.м

02.Рассвет.21- АР6					
"Животноводческий комплекс молочного направления (молочная ферма), предназначенный для содержания и доения КРС" южнее с. Сикияз МР Дуванский район Республики Башкортостан					
Изм.	Кол.уч.	Лист	№ док.	Подп.	Дата
Разраб.	Морозов				08.21
Телятник 0-3 месяца				Стадия	Лист
				П	1
План на отм. 0,000. Разрез 1-1.				АО "СОГ"	
Н. контр.	Ганушев				



						02.Рассвет.21-АР6				
						"Животноводческий комплекс молочного направления (молочная ферма), предназначенный для содержания и доения КРС" южнее с. Сикияз МР Дуванский район Республики Башкортостан				
Изм.	Кол.уч.	Лист	№ док.	Подп.	Дата	Телятник 0-3 месяца		Стадия	Лист	Листов
Разраб.	Морозов			<i>[Signature]</i>	08.21	Телятник 0-3 месяца		П	2	
Н. контр.	Ганушев			<i>[Signature]</i>		Фасады 1-17, 17-1, А-Г, Г-А		АО "СОГ"		

СОГ ЛАСОВАНО

ВЗАМ. ИНВ. N

ПОДПИСЬ И ДАТА

ИНВ. N ПОДЛ.

