

ЦЕНТР СОДЕРЖАНИЯ И РЕАБИЛИТАЦИИ БЕЗНАДЗОРНЫХ ЖИВОТНЫХ
Вольер для собак

Архитектурно-строительные решения

Генеральный директор:

Главный инженер проекта:

2023

- Степень огнестойкости здания- IV (ФЗ-123)
- Класс конструктивной пожарной опасности - С1 (ФЗ-123)
- Класс функциональной пожарной опасности - Ф5.3 (ФЗ-123)

Технико-экономические показатели:

Общая площадь помещений - 614,3м².

Общая площадь здания - 681,77м².

Площадь застройки 684,38м².

Строительный объем здания - 1847,8м³.

Объемно-планировочное решение:

Проектируемое здание одноэтажное без подвала.

Здание прямоугольной формы в плане, размерами в осях 13.255x51.435м. Высота от уровня чистого пола до низа перекрытия 2,5м.

За условную отметку 0,000 принята отметка верха опорной рамы

Конструктивная схема:

Здание с полным каркасом. Шарнирно-связевая схема. Болтовые соединения М14-М16 классом прочности не ниже 8-го. Восприятие горизонтальных нагрузок, а так же общая устойчивость каркаса обеспечивается горизонтальными дисками перекрытий (жесткие каркасы рам перекрытий).

Конструктивное решение здания:

Фундамент - по проекту;

Каркас здания - Стальной несущий каркас модульного здания (выполнен из профилей замкнутого сечения толщиной стенок 3,0 - 5,0 мм из стали 09Г2С).

Типы рам:

Рама опорная 1 тип 6055x2450 мм - 21шт

Рама чердачного перекрытия 1 тип 6055x2450 мм - 21шт.

Стойки угловые - 4шт.

Стойки коридорные - 40шт.

Наружные ограждающие конструкции выполнены из сэндвич-панели с минераловатным утеплителем толщиной 100мм R0 = 2,33 м²х°С/Вт.

Крыша - из стропильных металлических ферм и прогонов, двухскатная с уклоном 12°, с организованным водостоком и системой снегозадержания. Покрытие кровли профилированные окрашенные листы НС35.

Перегородки: сэндвич-панели толщиной 80мм.

Крыльца - металлические сборно-разборные конструкции на болтовых соединениях.

Согласовано:

Норм. контр.

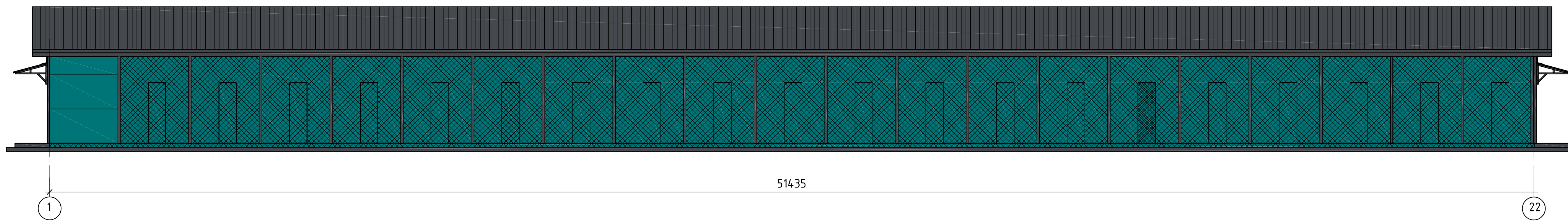
Взам. инв. №

Подпись и дата

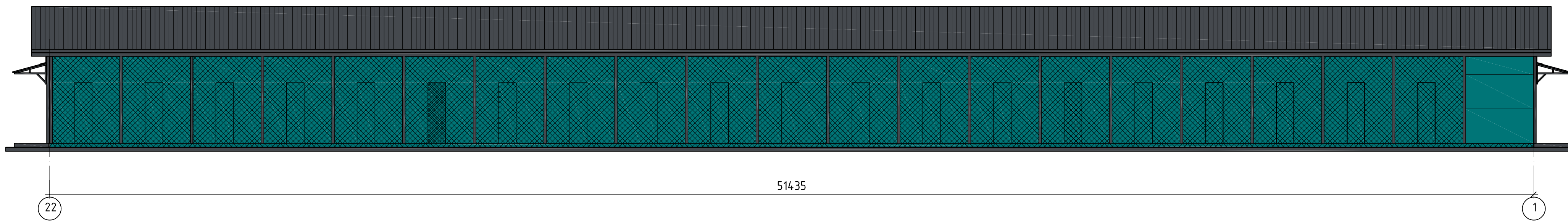
Инв. № подл.

						Центр содержания и реабилитации безнадзорных животных			
Изм.	Кол.уч.	Лист	№ док.	Подпись	Дата				
Разработ.						Вольер для собак	Стадия	Лист	Листов
ГИП							ЭП	1	
Н.контроль						Общие данные.			
Нач.отдела									

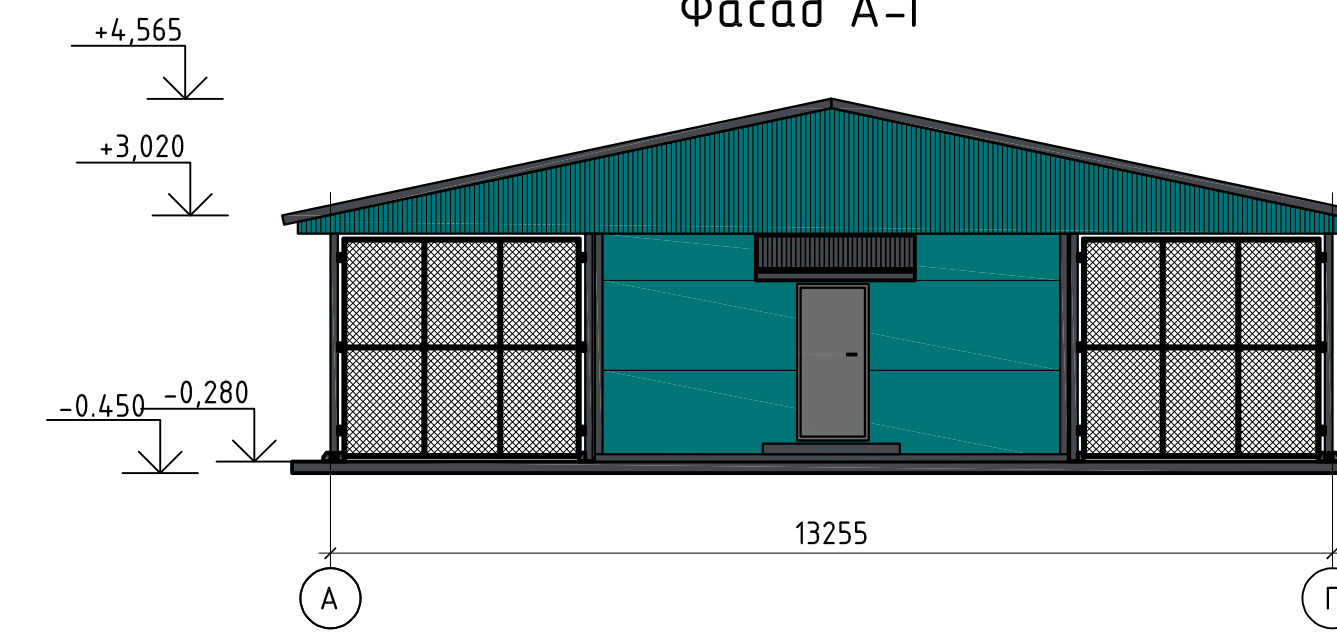
Фасад 1-22



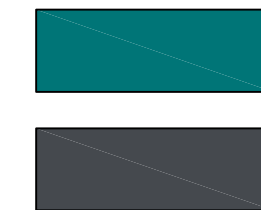
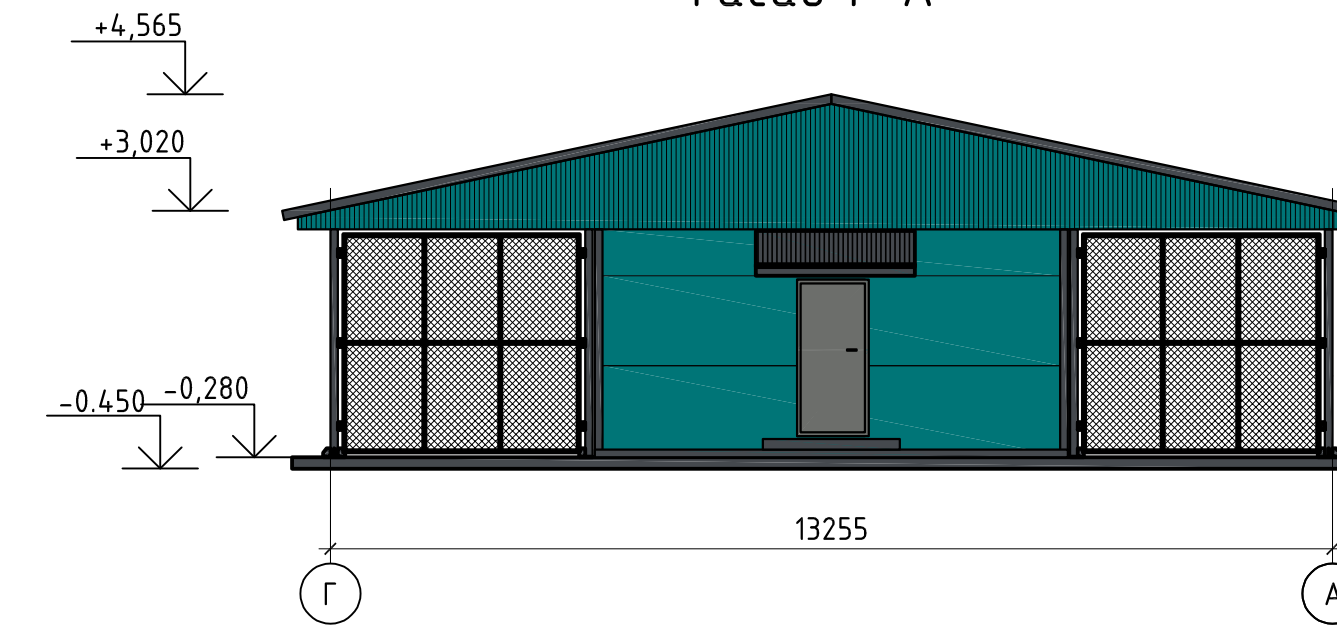
Фасад 22-1



Фасад А-Г



Фасад Г-А

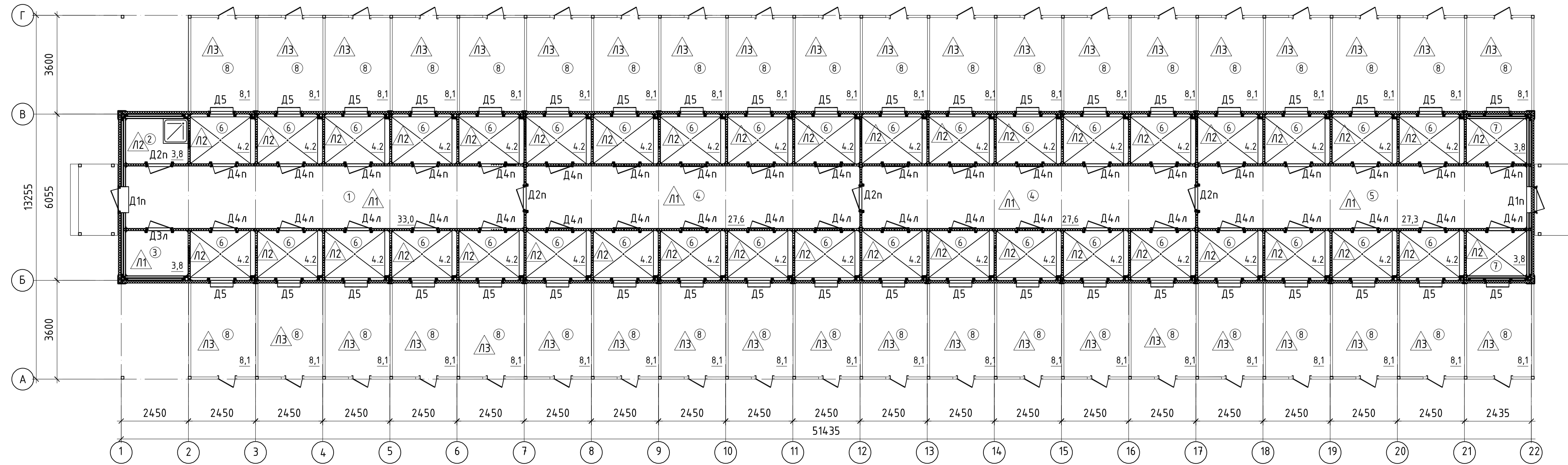


- RAL 5021

- RAL 7024

						Центр содержания и реабилитации безнадзорных животных		
Изм.	Кол.уч.	Лист	№ док.	Подпись	Дата	Вольер для собак		
Разработ.						ЭП	Лист	Листов
ГИП							2	
Н.контроль						Фасад 1-22; Фасад А-Г; Фасад 22-1; Фасад Г-А		
Нач.отдела								

План на отм. 0,000

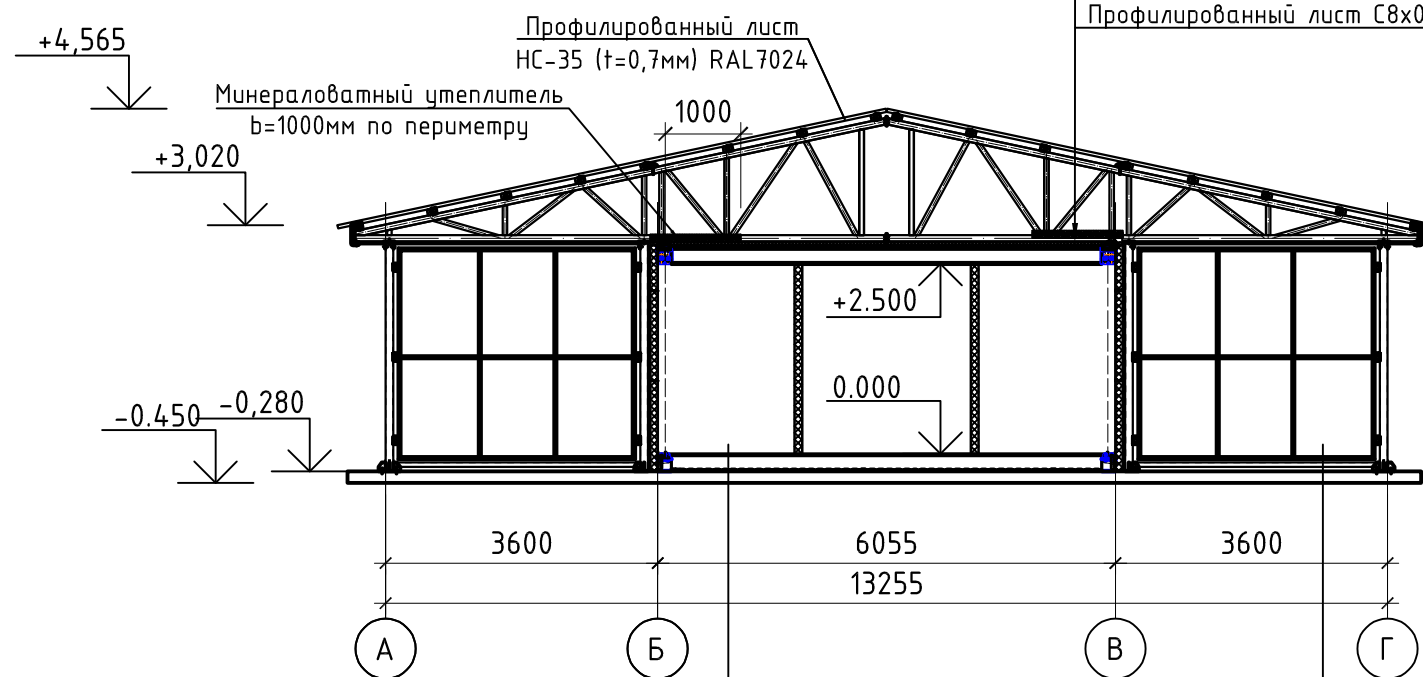


Экспликация помещений

№ помещ.	Наименование	Площадь, м2	Кат.
1	Коридор	33,0	
2	КУИ	3,8	
3	Электрощитовая	3,8	
4	Коридор	27,6x2	
5	Коридор	27,3	
6	Теплый вольер	4,2x38	
7	Теплый вольер	3,8x2	
8	Холодный вольер	8,1x40	
Общая площадь		614,3	

						Центр содержания и реабилитации безнадзорных животных		
Изм.	Кол.уч.	Лист	№ док.	Подпись	Дата			
Разработ.						Вольер для собак		
ГИП						ЭП	3	Листов
Н.контроль						План на отм. 0,000		
Нач.отдела								

Разрез поперечный



Гидро-ветрозащитная мембрана;
Минераловатный утеплитель (λ_A 0,039Вт/мК) - 50мм;
Минераловатный утеплитель в конструкции рамы (λ_A 0,039Вт/мК) - 100мм;
Конструкция чердачной рамы перекрытия (показана условно) - 248мм;
Профилированный лист С8х0.45 RAL 9003

Керамическая плитка на клею (цвет серый) - 7мм;
Грунтовка на основании синтетических смол в водной дисперсии;
Минераловатный утеплитель в конструкции рамы (λ_A 0,039Вт/мК) - 150мм;
Конструкция рамы опорной (показана условно) - 280мм

Керамогранит на клею - 8мм
Монолитная плита, бетон кл.15 - 150мм
Крупнозернистый песок - 100мм
Грунт основания

Согласовано:

Норм. контр

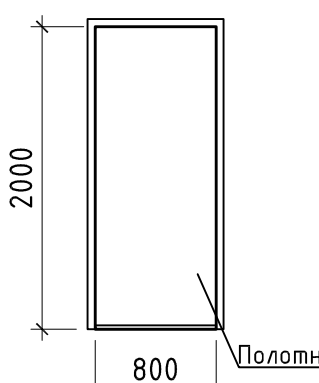
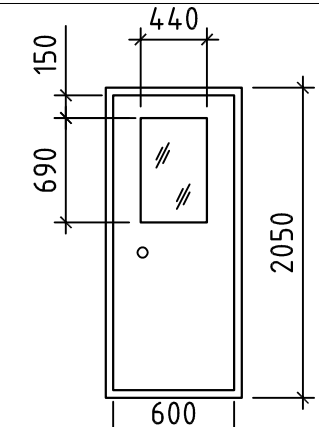
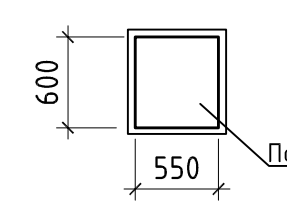
Взам. инв. №

Подпись и дата

Инв. № подл.

						Центр содержания и реабилитации безнадзорных животных			
Изм.	Кол.уч.	Лист	№ док.	Подпись	Дата	Вольер для собак	Стадия	Лист	Листов
Разработ.	ГИП						ЭП	46	
Н.контроль						Разрез поперечный.			
Нач.отдела									

Спецификация элементов заполнения проемов

Поз	Эскиз	Описание	Наименование	Кол., шт.	Масса ед, кг	Прим.
Д1п		Дверной стальной блок наружный глухой, утепленный, однопольный (размер полотна 900x2000(h), правого открывания с порогом, с открыванием наружу, замкнутая коробка, нажимная ручка, врезной замок ключ-барашек (вертушка) внутри. Толщина металла 1,5мм. Цвет RAL7004. Дверь оборудовать доводчиком с установкой механизма на полотно. Сопротивление теплопередачи не менее $R_0=0,85\text{ м}^2\text{ }^\circ\text{С}^*/\text{Вт}$.	ДСН,А,Дп,П,Прг,П2лс,Н,Пкмпб,МЗ,О (ГОСТ 31173-2016)	2		наружная
Д2п		Дверной стальной блок внутренний глухой, утепленный, однопольный (размер полотна 900x2000(h), правого открывания с порогом, с открыванием наружу, замкнутая коробка, нажимная ручка, врезной замок ключ-барашек (вертушка) внутри. Толщина металла 1,5мм. Цвет RAL7004. Дверь оборудовать доводчиком с установкой механизма на полотно. Сопротивление теплопередачи не менее $R_0=0,85\text{ м}^2\text{ }^\circ\text{С}^*/\text{Вт}$.	ДСВ,А,Дп,П,Прг,П2лс,Н,Пкмпб,МЗ,О (ГОСТ 31173-2016)	4		КЧИ, коридор
Д3л		Дверной стальной блок внутренний, противопожарный, однопольный (размер полотна 800x2000(h)), левого открывания с порогом, с открыванием наружу, замкнутая коробка, нажимная ручка, врезной замок ключ-барашек (вертушка) внутри. Толщина металла 1,5мм. Цвет RAL7004. Ограничитель напольный (не менее трех точек крепления).	ДПС 01 2100-900 левая Е130 ГОСТ Р 57327-2016	1		электрошитовая
Д4п			ДСВ,А,Дп,П,Прг,П2лс,Н,Пкмпб,МЗ,О (ГОСТ 31173-2016)	20		теплые вольеры
Д4л			ДСВ,А,Дп,Л,Прг,П2лс,Н,Пкмпб,МЗ,О (ГОСТ 31173-2016)	20		
Д5		Дверной стальной блок наружный глухой, утепленный, однопольный (размер полотна 500x600(h), маятниковый, с открыванием наружу, замкнутая коробка. Толщина металла 1,5мм. Цвет RAL7004.	Дверка для животных 540x640(h)	40		холодные вольеры

Согласовано:

Норм. контр.

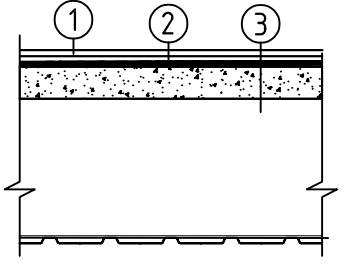
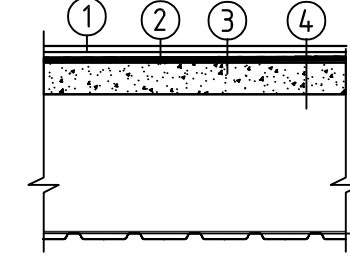
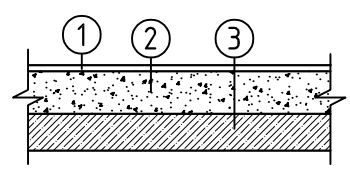
Взам. инв. №

Подпись и дата

Инв. № подл.

						Центр содержания и реабилитации безнадзорных животных			
Изм.	Кол.уч.	Лист	№ док.	Подпись	Дата	Вольер для собак	Стадия	Лист	Листов
Разработ. ГИП							ЭП	5	
Н.контроль Нач.отдела						Спецификация элементов заполнения проемов.			

Экспликация полов

Номер помещения	Тип пола	Схема пола	Данные элементов пола	Площадь, м ²
1, 3, 4, 5	1		1. Керамическая плитка на клею (цвет серый); 2. Грунтовка на основании синтетических смол в водной дисперсии (расход 0,1-0,2 кг/м ²); 3. Конструкция опорной рамы (показано условно)	119,3
2, 6, 7	2		1. Керамическая плитка на клею (цвет серый); 2. Гидроизоляция обмазочная в 2 сл.; 3. Грунтовка на основании синтетических смол в водной дисперсии (расход 0,1-0,2 кг/м ²); 4. Конструкция опорной рамы (показано условно)	171,0
8	3		1. Керамогранит на клею - 8мм 2. Монолитная плита, бетон кл.15 - 150мм 3. Крупнозернистый песок - 100мм 4. Грунт основания	324,0
				614,3

Ведомость отделки помещений

Наименование или номер помещения	Вид отделки элементов интерьеров			
	Потолок	Площадь, м ²	Стены или перегородки	Площадь, м ²
1, 3, 4, 5	Профилированный лист С8 RAL-9010	119,3	Заводская отделка сэндвич-панелей RAL-9010	-
2, 6, 7	Профилированный лист С8 RAL-9010	171,0	Заводская отделка сэндвич-панелей RAL-9010	-
8	Профилированный лист С8 RAL-9010	324,0	Решетка ограждения из сетки 2-20-2,0-0	643,0

Спецификация стеновых сэндвич-панелей

Поз	Обозначение	Наименование	Кол., шт.	Масса ед, кг	Прим.
<u>Наружные сэндвич-панели (рабочая ширина 1190, RAL5021/RAL9010)</u>			60		
ПСн1		ТСП-Z-150-1190-Г-Г-МВ (ПЭ-01-5021-0,5/ПЭ-01-9010-0,5)	60		L=4880
ПСн2	Торговая сеть	ТСП-Z-150-1190-Г-Г-МВ (ПЭ-01-5021-0,5/ПЭ-01-9010-0,5)	6		L=6250
ПСн3		ТСП-Z-150-1190-Г-Г-МВ (ПЭ-01-5021-0,5/ПЭ-01-9010-0,5)	6		L=2430
<u>Внутренние сэндвич-панели (рабочая ширина 1190, RAL9010/RAL9010)</u>					
ПСв1		ТСП-Z-80-1190-Г-Г-МВ (ПЭ-01-9010-0,5/ПЭ-01-9010-0,5)	170		L=2500

Согласовано:

Норм. контр.

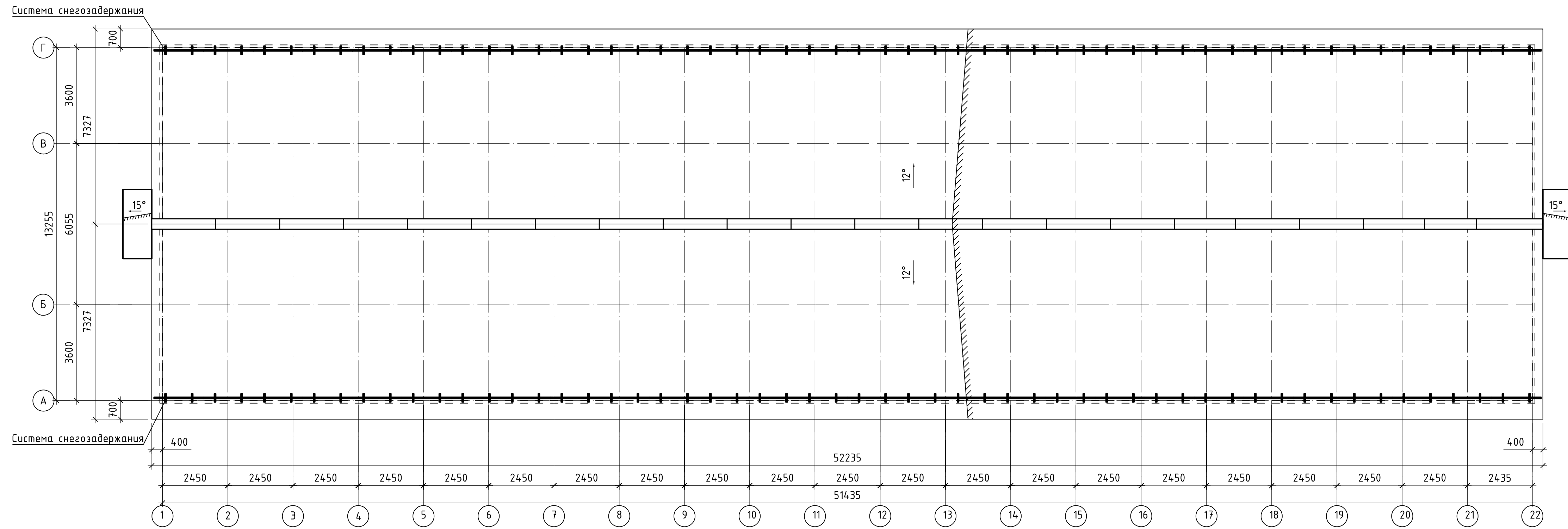
Взам. инв. №

Подпись и дата

Инв. № подл.

Центр содержания и реабилитации безнадзорных животных					
Изм.	Кол.уч.	Лист	№ док.	Подпись	Дата
Разработ.	Вольер для собак			Стадия	Лист
ГИП				ЭП	6
Н.контроль	Экспликация полов; Ведомость отделки помещений; Спецификация стеновых сэндвич-панелей				Листов
Нач.отдела					

План кровли



Спецификация элементов кровли

Поз	Обозначение	Наименование	Кол.	Масса ед, кг	Прим.
	ГОСТ 24045-2016	Профилированный лист НС-35(t=0,7мм) 7400x1060	105		RAL7024
	ГОСТ 24045-2016	Профилированный лист НС-35(t=0,7мм) 2030x1060	20		RAL7024
	Торговая сеть	Уплотнитель для профлиста НС-35 (верхний)	105,0		м.п.
	ТУ 5285-002-37144.780-2012	Профилированный лист С-8x1150x6000 t=0,5мм, RAL 7024	10		фронтон
		Профилированный лист С-8x1150x4500 t=0,5мм, RAL 7024	90		подшивка карниза, потолка хол. вольеров
		Система ограждения с функцией снегозадержания h=600, м.п.	105,0		RAL 9005
		Наружная, фасадная жалюзийная решетка 800x800мм(h) RAL 9003	4		
		Минераловатный утеплитель рулонный, плотность 30-35кг/м³, (λ _A =0,039) м³	40,0		
		Гидро-ветрозащитная мембрана "Изоспан А с ОЗД" (43,75м*1,6м) рулон	5		
		Лента "Изоспан KL+", 25мм длиной 25,0м, шт.	9		
		Саморез кровельный 6,3x51 (с шайбой и резиновой прокладкой) по металлу, RAL 7024	3000		для крепления проф. листа НС-35
		Саморез кровельный 4,2x16 (с пресшайбой) по металлу, RAL7024	5000		для крепления фасонных эл-ов

Изм. Кол.уч. Лист Инв.доку Подпись Дата					
Разработ.					
ГИП				Стадия	Лист
Н.контроль				ЭП	7
Нач.отдела				План кровли	

Центр содержания и реабилитации безнадзорных животных

Вольер для собак

План кровли