

ООО «НОВАЦИЯ»

Заказчик – ПАО «ЧКПЗ»

«ПРИТОЧНО-ВЫТЯЖНАЯ ВЕНТИЛЯЦИЯ (ПРОЛЕТ 1А)»

РАБОЧАЯ ДОКУМЕНТАЦИЯ.

Железобетонные конструкции

203/24-

Екатеринбург, 2024

ООО «НОВАЦИЯ»

Заказчик – ПАО «ЧКПЗ»

«ПРИТОЧНО-ВЫТЯЖНАЯ ВЕНТИЛЯЦИЯ (ПРОЛЕТ 1А)»

РАБОЧАЯ ДОКУМЕНТАЦИЯ.

Железобетонные конструкции

203/24-

Главный инженер проекта:

Коломоец А.В.

Изм.	№ док.	Подп.	Дата

Екатеринбург, 2024

Содержание общих данных

Лист	Наименование	Примечание
1.1	Содержание общих данных	
1.2	Ведомость рабочих чертежей основного комплекта	
1.3	Ведомость ссылочных и прилагаемых документов	
1.4	Ведомость спецификаций	
1.5-1.6	Общие указания	

Согласовано

Инв. № подл. Подп. и дата. Взам. инв. №

						203/24- КЖ			
						ПАО "Челябинский Кузнечно-Прессованный Завод"			
Изм.	Кол.уч.	Лист	№ док.	Подп.	Дата				
Разраб		Белуцова		<i>Белуцова</i>	04.23	Приточно-вытяжная вентиляция в производственном помещении колесного цеха (пролет 1А)	Стадия	Лист	Листов
Проверил		Амиров		<i>Амиров</i>	04.23		Р	1.1	2
ГИП		Коломоец		<i>Коломоец</i>	04.23				
Общие данные						ООО «НОВАЦИЯ» Екатеринбург			

7. При производстве строительно-монтажных работ руководствоваться требованиями СП 48.13330.2019 "Организация строительства"

(Актуализированная редакция СНиП 12-01-2004); СП 45.13330.2017 (Актуализированная редакция СНиП 3.0201-87); СП 70.13330.2012 "Несущие и ограждающие конструкции" (Актуализированная редакция СНиП 3.04.03-85).

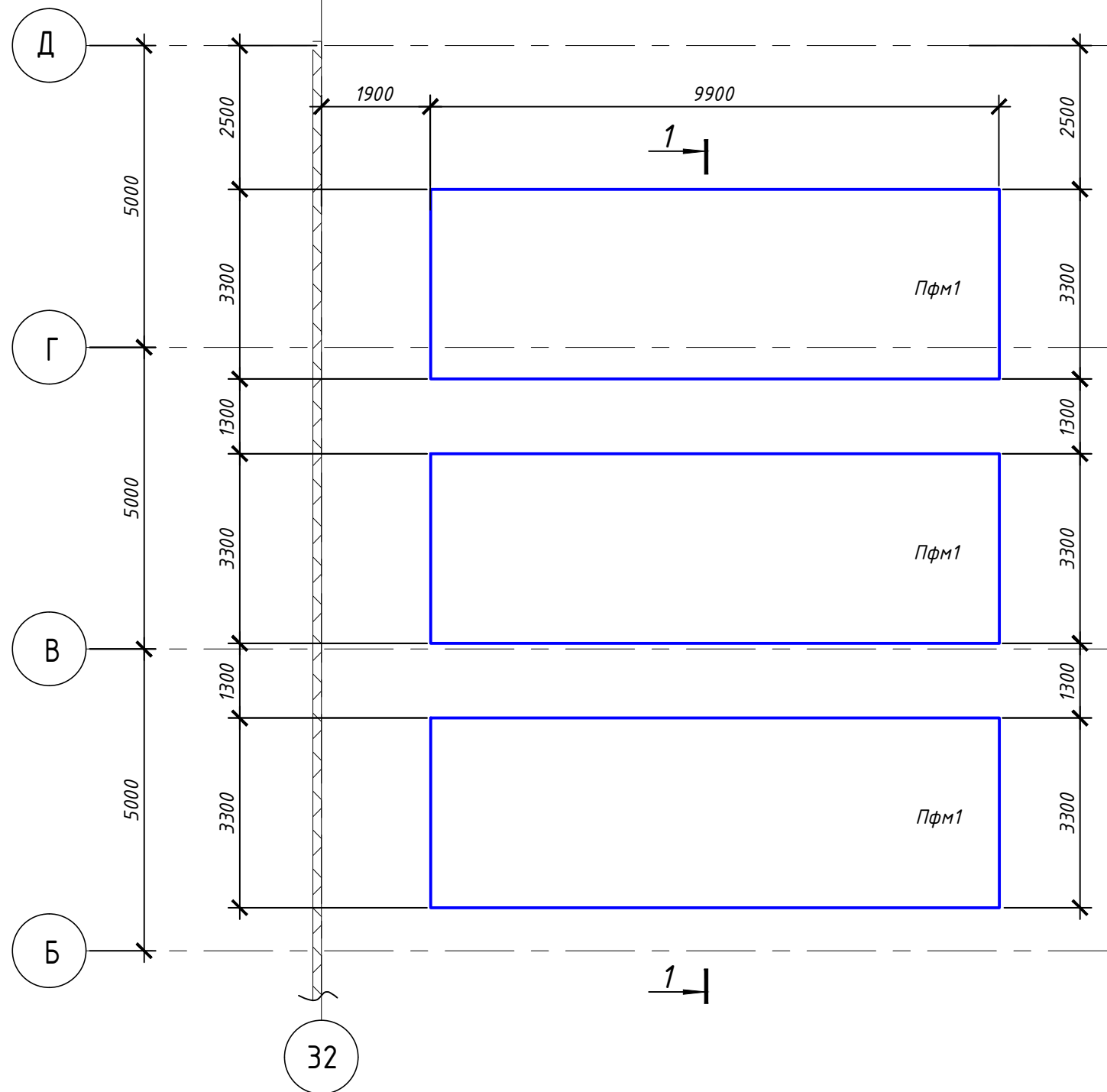
В зимнее время руководствоваться требованиями соответствующих разделов указанных документов.

8. Строительно-монтажные работы производить в соответствии с проектом производства работ. Работы должны быть приняты техническим надзором Заказчика с составлением актов скрытых работ в соответствии с перечнем:

- контроль качества грунтового основания;
- акты приемки котлована, включая геодезическую проверку соответствия фактического положения проектному (в плане и по высоте) с обязательным составлением исполнительной схемы;
- контроль качества песчаной подушки и ее уплотнения;
- бетонная подготовка;
- опалубочные работы;
- арматурные работы;
- качество и укладка бетонной смеси (прочность, водонепроницаемость, морозостойкость).

Инв. № подл.	Подп. и дата	Взам. инв. №							Лист
									1.6
						203/24- КЖ			
Изм.	Кол.уч.	Лист	№ док.	Подп.	Дата				

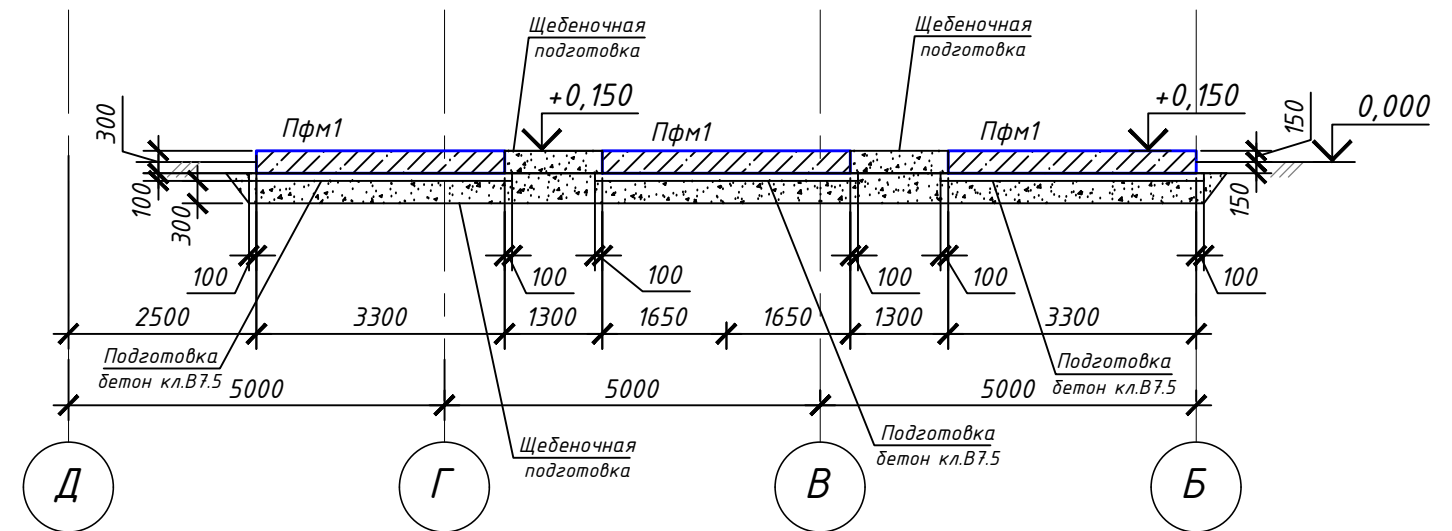
Схема расположения фундаментных плит Пфм1



Спецификация к схеме расположения фундаментных плит Пфм1

Поз.	Обозначение	Наименование	Кол.	Масса ед., кг.	Примечание
Пфм1	лист 3	Фундаментная плита под оборудование Пфм1	3		
		Щебеночная подготовка		48,8	м3

1-1



Согласовано

Взам. инв. №

Подп. и дата

Инв. № подл.

- Основанием плит служит уплотненная щебеночная подготовка толщиной 300 мм.
- Под фундаментной плитой выполнить подготовку толщиной 100 мм из бетона В7.5, выступающую за наружные грани плиты на 100 мм. Боковые поверхности, соприкасающиеся с грунтом, обмазать горячим битумом за 2 раза по слою холодной битумной грунтовки.
- При производстве земляных работ необходимо предохранять грунты основания от замачивания, а также не оставлять котлован открытым длительное время во избежание ухудшения прочностных и деформационных свойств грунтов.
Предусмотреть следующие мероприятия:
 - не допускать перерывы при устройстве оснований и последующим возведением конструкций нулевого цикла;
 - предусматривать защитный слой (недобор) грунта 0,3м с последующей зачисткой вручную дна котлована.
- Обратную засыпку пазух котлована производить грунтом от выемки без органических включений слоями по 200-300 мм с уплотнением каждого слоя механизированным способом и доведением коэффициента уплотнения грунта до $K=0,95$.

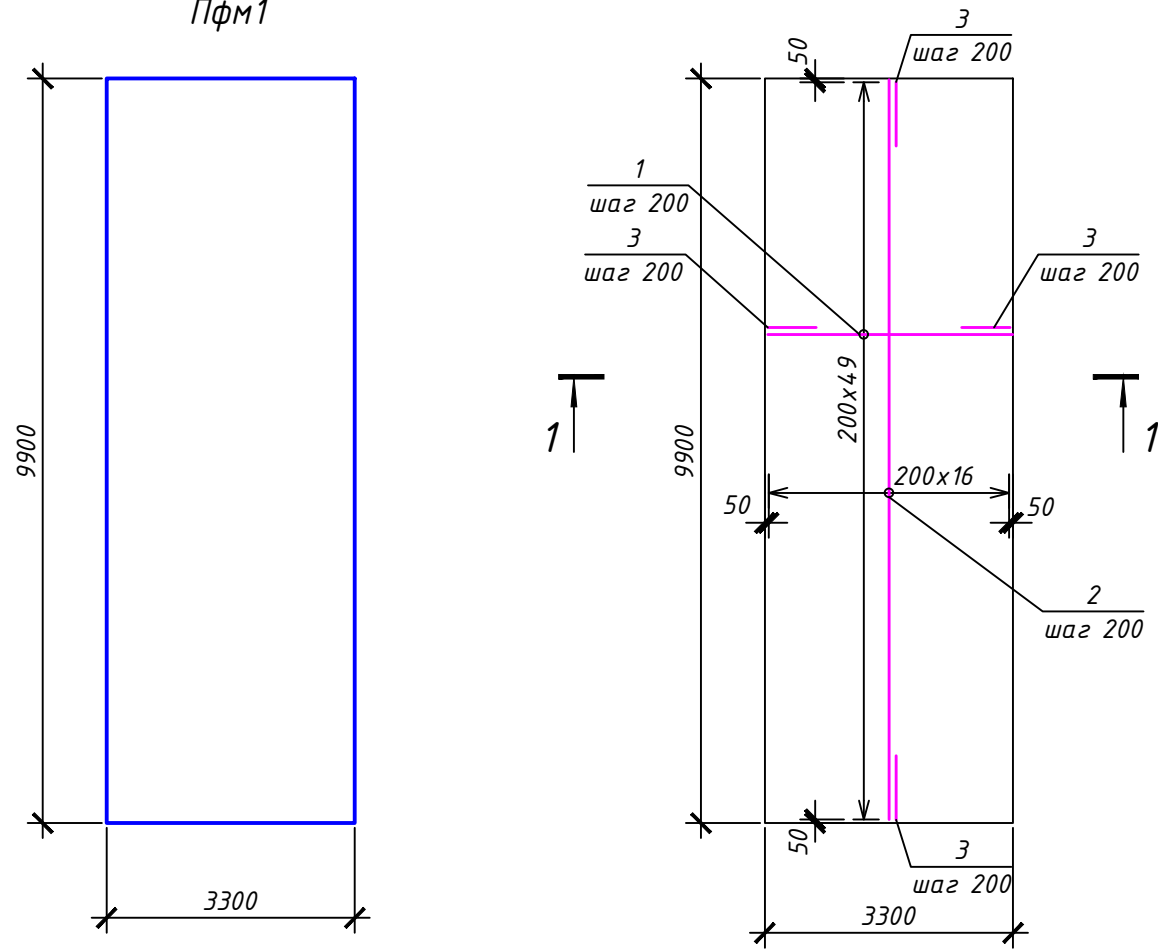
203/24- КЖ

ПАО "Челябинский Кузнечно-Прессованный Завод"

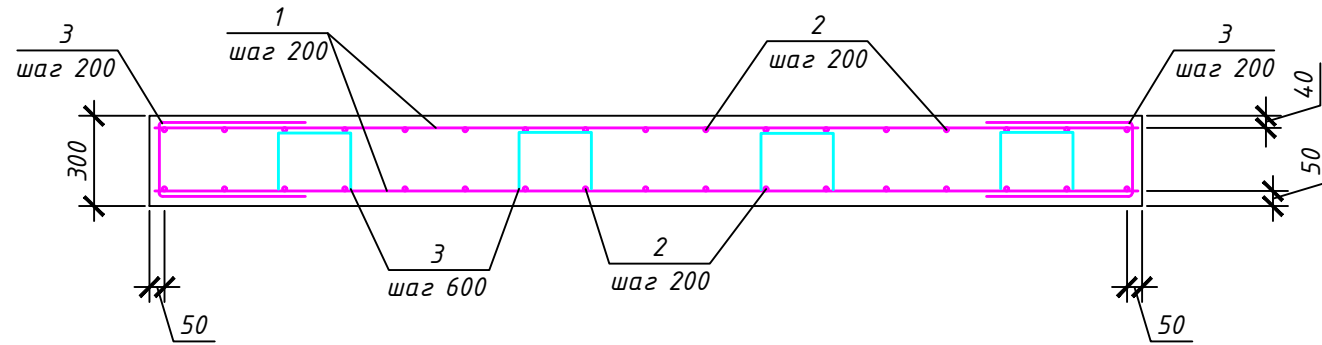
Изм.	Кол.уч.	Лист	№ док	Подп.	Дата				
Разраб.	Белоусова			<i>Белоусова</i>	05.24	Приточно-вытяжная вентиляция в производственном помещении колесного цеха (пролет 1А)	Стадия	Лист	Листов
Пров.	Амиров			<i>Амиров</i>	05.24		Р	2	
Схема расположения фундаментных плит Пфм1							ООО «НОВАЦИЯ» Екатеринбург		

Пфм1

Схема армирования плиты Пфм1



1-1



Ведомость деталей

Поз.	Эскиз
3	
4	

- 1 Детали гнуть на холодную.
- 2 Размеры хомутов указаны по внутренним граням стержней

Спецификация на фундаментную плиту Пфм1

Поз.	Обозначение	Наименование	Кол.	Масса ед., кг.	Примечание
<u>Детали</u>					
1	ГОСТ 34028-2016	φ10 А400 L=3260	100	2.01	
2	ГОСТ 34028-2016	φ10 А400 L=9860	34	6.08	
3	ГОСТ 34028-2016	φ10 А400 L=1520	134	0.94	Вед. деталей
4	ГОСТ 34028-2016	φ10 А240 L=1130	91	0.70	Вед. деталей
<u>Материалы</u>					
	ГОСТ 26633-2015	Бетон кл В15 W6 F200		68.17	м3
	ГОСТ 26633-2015	Бетон кл В7,5 (Подготовка)		3.55	м3

Ведомость расхода стали на элемент, кг.

Марка элемента	Изделия арматурные					
	Арматура класса А240			Арматура класса А400		
	ГОСТ 5781-82			ГОСТ 5781-82		
	φ10	Итого	φ10	Итого	Всего	
Пфм1	63.70	63.70	533.68	533.68	597.38	

- 1 Общие указания см. лист 1.
- 2 Армирование фундаментной плиты выполнено отдельными стержнями.
- 3 При производстве арматурных работ следить за величиной защитных слоев. Величина защитных слоев бетона для арматуры - 40 мм.
- 4 Торцы стержней рабочей арматуры должны иметь защитный слой 20 мм до грани бетона.
- 5 Арматурные стержни соединять между собой вязальной проволокой d=1,2...1,8 мм по ГОСТ 3282-74. Расход вязальной проволоки в спецификации не учтен

						203/24- КЖ			
						ПАО "Челябинский Кузнечно-Прессованный Завод"			
Изм.	Кол.уч.	Лист	№ док	Подп.	Дата				
Разраб.		Белуцова		<i>Белуцова</i>	05.24	Приточно-вытяжная вентиляция в производственном помещении колесного цеха (пролет 1А)	Стадия	Лист	Листов
Пров.		Амиров		<i>Амиров</i>	05.24		Р	3	
						Плита Пфм1	ООО «НОВАЦИЯ» Екатеринбург		

Согласовано

Взам. инв. №

Подп. и дата

Инв. № подл.