

АКЦИОНЕРНОЕ ОБЩЕСТВО

"СОГ"

---

450081, Республика Башкортостан, г. Уфа, ул. Адмирала Макарова, д. 26/2  
ИНН 0277081754, ОГРН 1070277001189, ОКПО 97974803, КПП 027701001  
тел.: (347) 235-42-20, факс: (347) 235-37-00  
Регистрационный №432 в реестре членов Ассоциации Саморегулируемая организация  
«Межрегиональное объединение проектировщиков»

**«Животноводческий комплекс молочного направления  
(молочная ферма), предназначенный для содержания и  
доения КРС» южнее с. Сикияз МР Дуванский район  
Республики Башкортостан**

*Проектная документация*

Раздел 3. Архитектурные решения

Часть 3. Коровник № 2

02.Рассвет.21-АРЗ

Том 3.3

2021г.

АКЦИОНЕРНОЕ ОБЩЕСТВО

"СОГ"

450081, Республика Башкортостан, г. Уфа, ул. Адмирала Макарова, д. 26/2  
ИНН 0277081754, ОГРН 1070277001189, ОКПО 97974803, КПП 027701001  
тел.: (347) 235-42-20, факс: (347) 235-37-00  
Регистрационный №432 в реестре членов Ассоциации Саморегулируемая организация  
«Межрегиональное объединение проектировщиков»

**«Животноводческий комплекс молочного направления  
(молочная ферма), предназначенный для содержания и  
доения КРС» южнее с. Сикияз МР Дуванский район  
Республики Башкортостан**

*Проектная документация*

Раздел 3. Архитектурные решения

Часть 3. Коровник № 2

02.Рассвет.21-АР3

Том 3.3

Генеральный директор  
АО «СОГ»

Главный инженер проекта  
АО «СОГ»




Е.В. Фрейдина

А.Л. Морозов

2021г.

### Содержание тома 3.3

Обозначение	Наименование	Примечание
02.Рассвет.21-АР3.С	Содержание тома 3.3	2
02.Рассвет.21-АР3.ТЧ	Текстовая часть	3
	Графическая часть	
02.Рассвет.21-АР3	Лист 1. План на отм. 0,000	9
	Лист 2. Разрезы 1-1, 2-2, 3-3	10
	Лист 3. Фасады 1-26, 26-1, А-Г, Г-А	11
	Лист 4. Цветовое решение фасадов	12

						02.Рассвет.21-АР3.С			
Изм.	Кол.уч.	Лист	№док	Подпись	Дата				
Разраб.		Морозов				Содержание тома 3.3	Стадия	Лист	Листов
							П	1	1
Н.Контр.							АО «СОГ»		

### Раздел 3. Архитектурные решения.

*а). Описание и обоснование внешнего и внутреннего вида объекта капитального строительства, его пространственной, планировочной и функциональной организации.*


Архитектурный облик здания определяется его функциональным содержанием и расположением внутри производственного комплекса. Архитектурные решения проектируемого здания выполнены в соответствии с заданием на проектирование, утвержденным Заказчиком, предварительно согласованными основными технологическими, объемно-планировочными и конструктивными решениями. Проектом принята простая, целесообразная, компактная конструктивная система здания, полностью подчиненная технологической логике.

В плане здание прямоугольной формы, с размерами в осях 158,5м x 35,9м. При оформлении фасадов зданий учитывалось создание единого архитектурного ансамбля животноводческого комплекса.

*б). Обоснование принятых объемно-пространственных и архитектурно-художественных решений, в том числе в части соблюдения предельных параметров разрешенного строительства объекта капитального строительства.*

Принятое объемно-пространственное решение отвечает технологическим требованиям и обеспечивает комфортную работу персонала. Проектом соблюдены предельные параметры разрешенного строительства, площадь застройки здания после строительства не превышает допустимые параметры разрешенного строительства.

Проектируемое здание имеет в плане простую геометрическую форму, обеспечивающую минимальную площадь наружных ограждающих конструкций.

						02.Рассвет.21-АР3.ТЧ			
Изм.	Кол.уч.	Лист	№док	Подпись	Дата				
Разраб.		Морозов				Текстовая часть	Стадия	Лист	Листов
							П	1	6
Н.Контр.							АО «СОГ»		







з) *Описание решений по декоративно-художественной и цветовой отделке интерьеров - для объектов непромышленного назначения.*

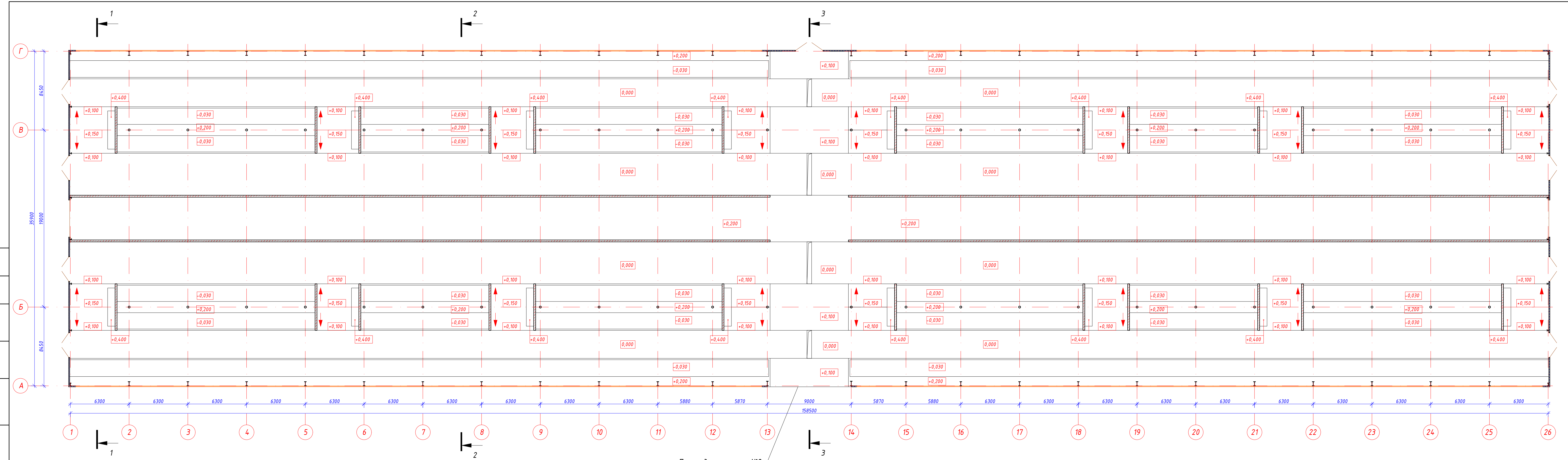
Декоративно-художественная и цветочная отделка интерьеров не производится.

						02.Рассвет.21-АРЗ.ТЧ	Лист
Изм.	Кол.	Лист	№ док	Подпись	Дата		5



# Графическая часть

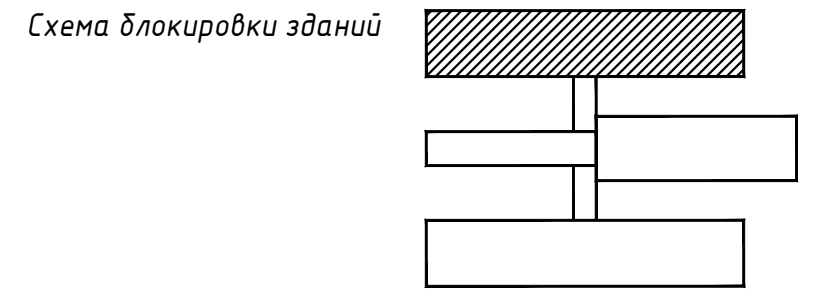
						02.Рассвет.21-АРЗ.ТЧ	Лист
Изм.	Кол.	Лист	№ док	Подпись	Дата		6



1. Разработка проекта выполнена на основании:
  - задания на проектирование;
  - градостроительного плана.
2. Данный проект разработан для 1В подрайона России с расчетной зимней температурой  $-33^{\circ}\text{C}$ , для сухой зоны влажности.
3. Климатические условия района строительства:
  - район строительства - I В
  - расчетная зимняя температура наружного воздуха наиболее холодной пятидневки  $-33^{\circ}\text{C}$
  - вес снегового покрова - 2,5 КПа ( $250 \text{ кг/м}^2$ )
  - скорость напора ветра - 0,30 КПа ( $30 \text{ кг/м}^2$ )
  - глубина промерзания грунта - 1,69 м.
4. Степень огнестойкости здания - IV. Класс функциональной пожарной опасности Ф 5.3.
5. За условную отметку 0,000 принята отметка чистого пола первого этажа здания.
6. Конструкции полов выполнять по требованиям СП 29.13330.2011 после прокладки инженерных сетей.
7. По периметру здания выполнить бетонную отмостку шириной 1000 мм.
8. Все работы выполнять в соответствии с СП 70.13330.2012 "Несущие и ограждающие конструкции" и СНиП 12-03-2001 "Безопасность труда в строительстве".
9. В процессе эксплуатации предусмотреть средства первичного пожаротушения согласно НПБ 110-03.

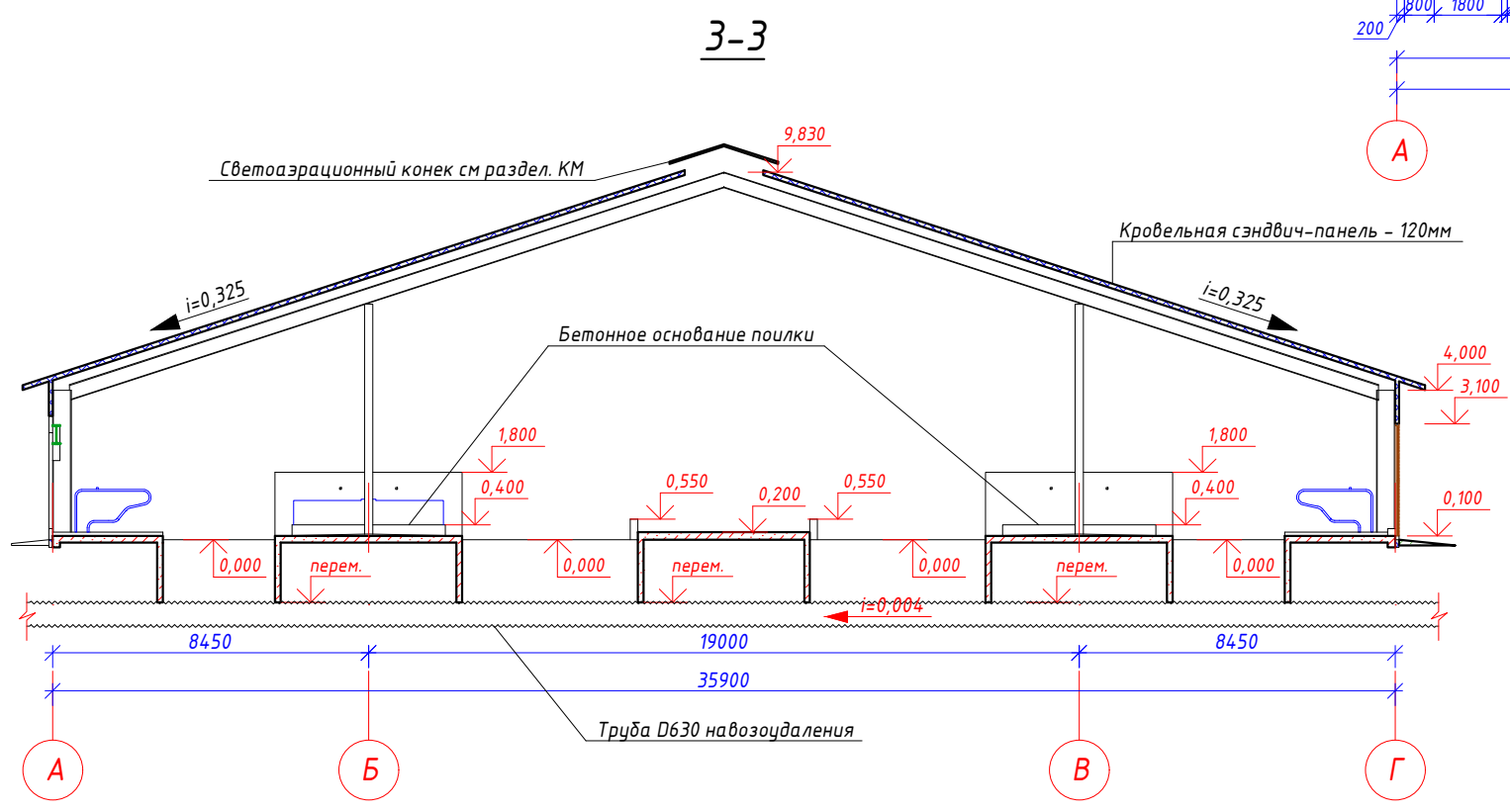
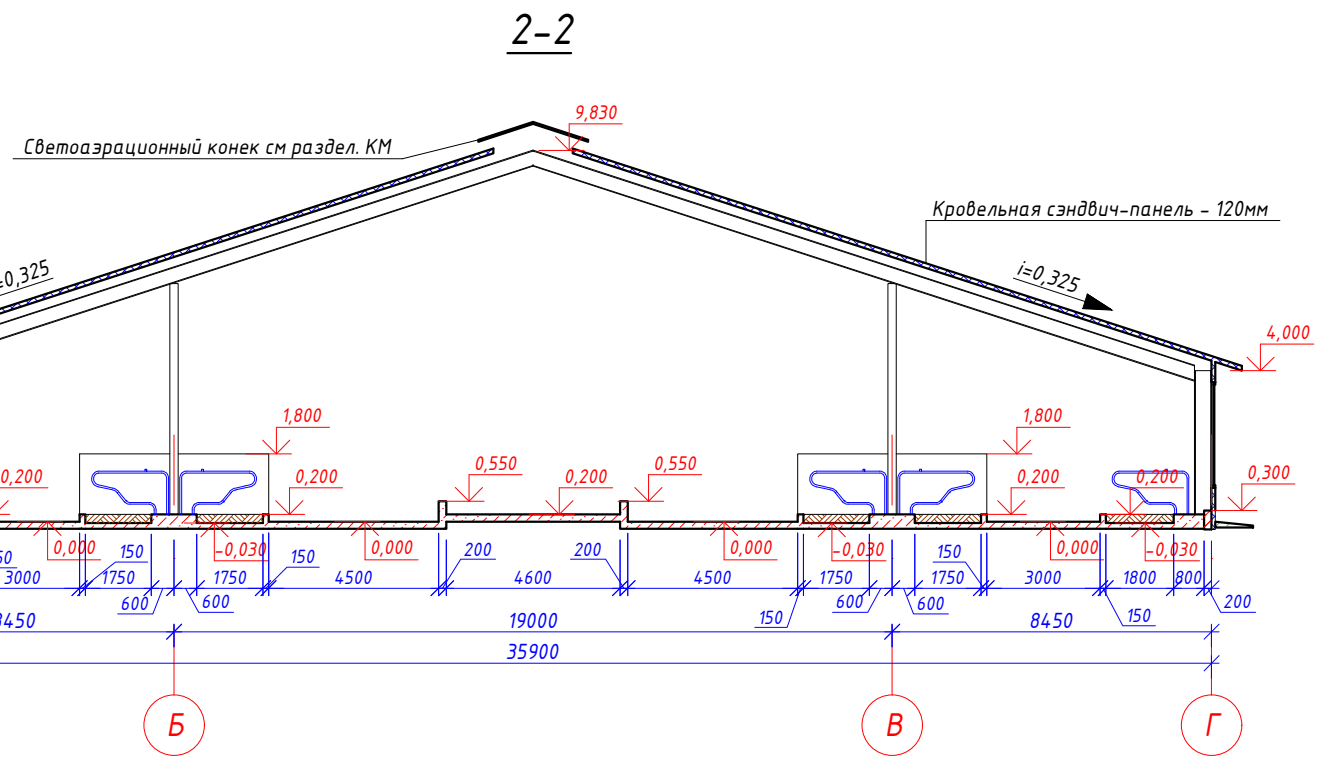
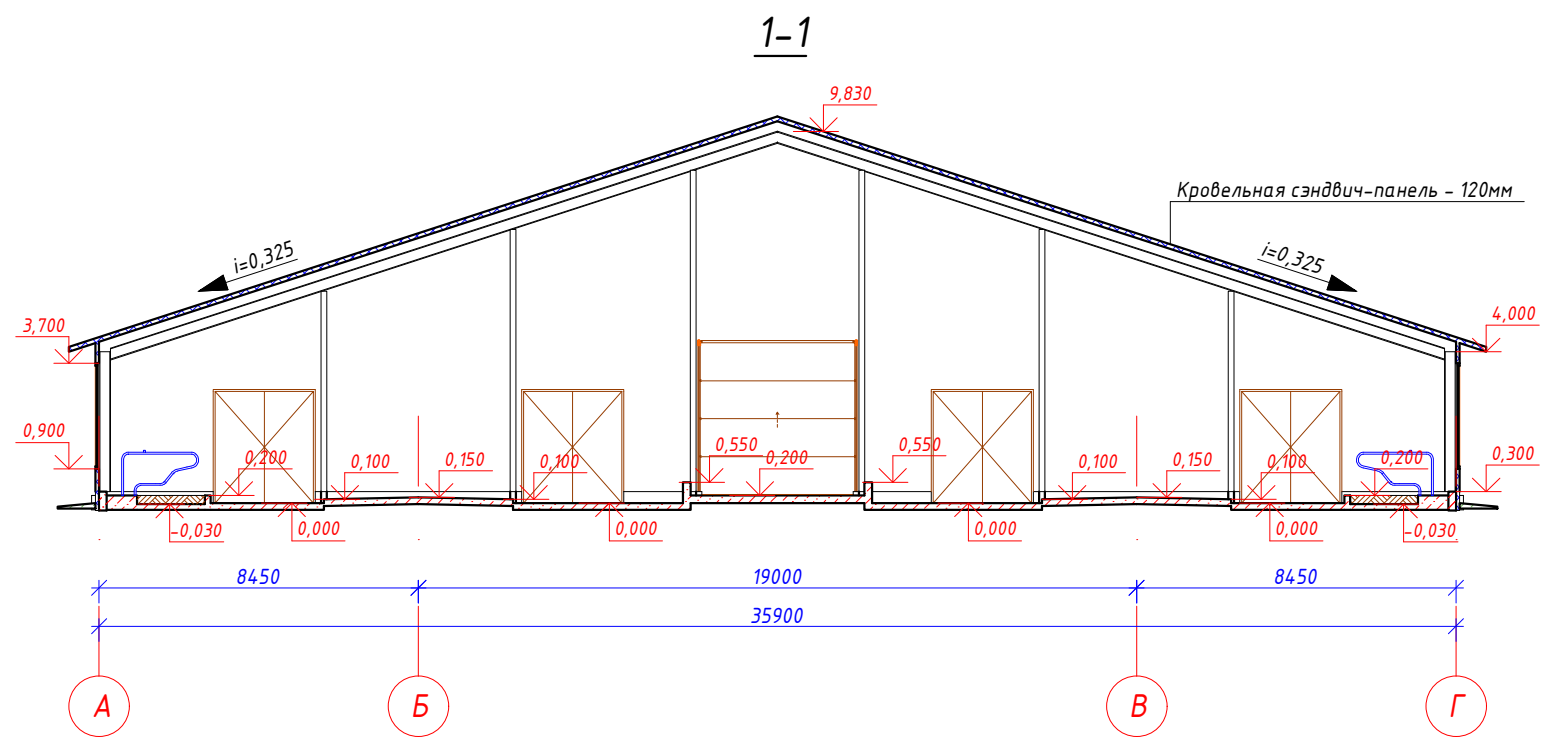
Т. Э. П.

Площадь застройки 5799,3 кв.м  
 Общая площадь 5695,5 кв.м  
 Строительный объем 41793,4 куб.м



02.Рассвет.21-АРЗ						
"Животноводческий комплекс молочного направления (молочная ферма), предназначенный для содержания и доения КРС" южнее с. Сикияз МР Дуванский район Республики Башкортостан						
Изм.	Кол.уч.	Лист	№ док.	Подп.	Дата	
Разраб.	Морозов				08.21	
Коровник № 2				Стадия	Лист	Листов
План на отм. 0,000				П	1	
Н. контр. Ганушевич				АО "СОГ"		

СОГЛАСОВАНО	
ВЗНМ / ИВ. N	
ПОДПИСЬ И ДАТА	
ИВ. N ПОДЛ.	



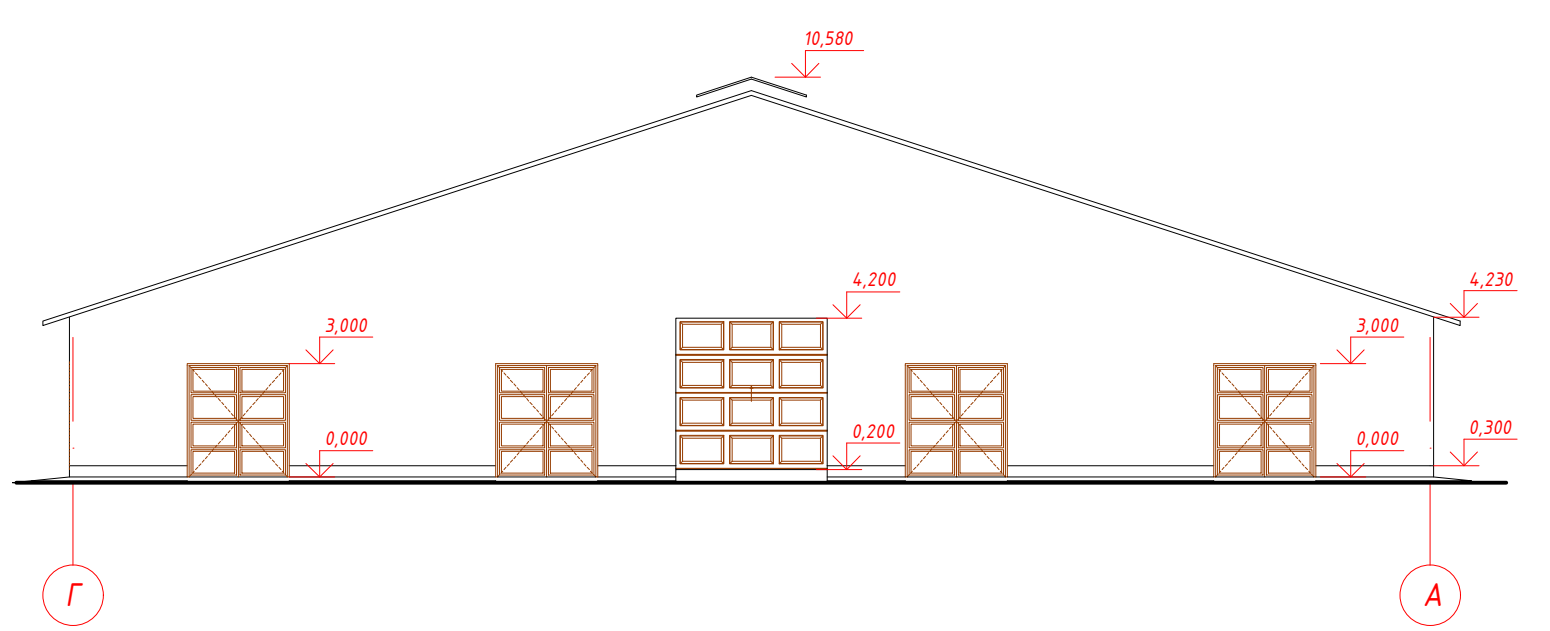
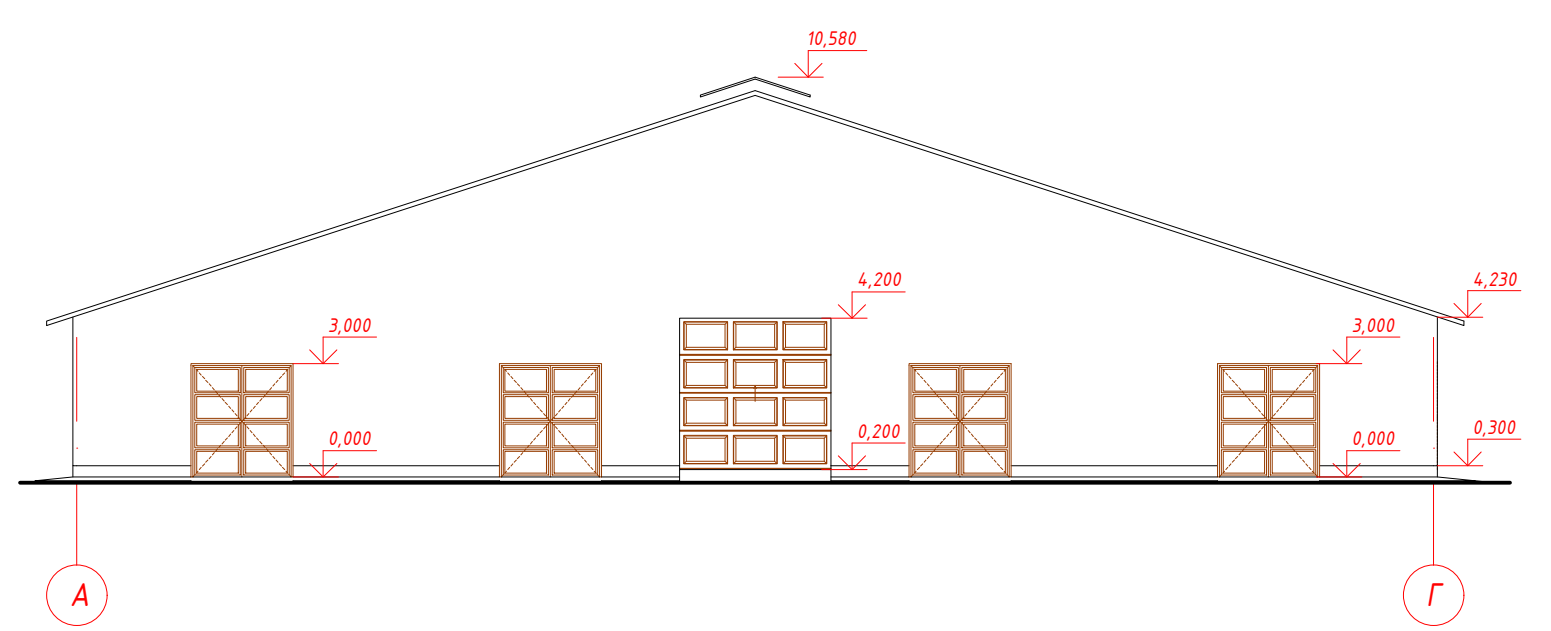
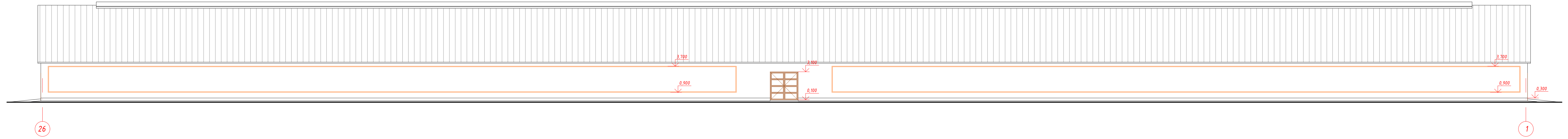
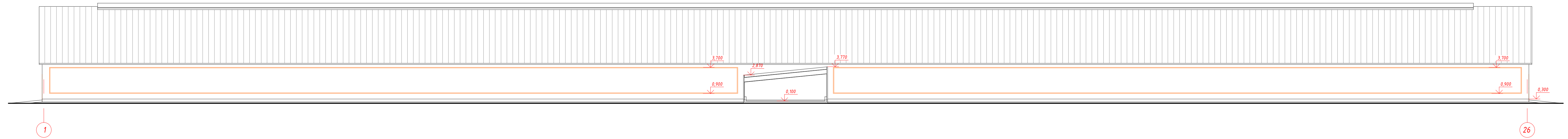
						02. Рассвет. 21- АРЗ			
						"Животноводческий комплекс молочного направления (молочная ферма), предназначенный для содержания и доения КРС" южнее с. Сикияз МР Дуванский район Республики Башкортостан			
Изм.	Кол.уч.	Лист	№ док.	Подп.	Дата	Коровник № 2	Стадия	Лист	Листов
Разраб.	Морозов			<i>[Signature]</i>	08.21		П	2	
Н. контр.	Ганушевич			<i>[Signature]</i>		Разрезы 1-1, 2-2, 3-3	АО "СОГ"		

СОГ ЛАСОВАНО

ВЗАМ. ИНВ. N

ПОДПИСЬ И ДАТА

ИНВ. N ПОДЛ.



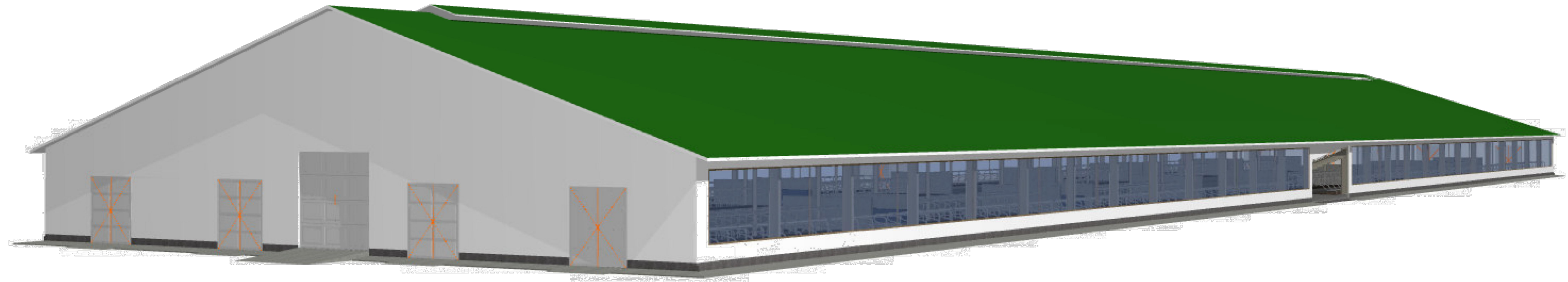
02.Рассвет.21-АР3					
"Животноводческий комплекс молочного направления (молочная ферма), предназначенный для содержания и доения КРС" южнее с. Сикияз МР Дуванский район Республики Башкортостан					
Изм.	Кол.уч.	Лист	№ док.	Подп.	Дата
Разраб.	Морозов			<i>[Signature]</i>	08.21
Коровник № 2				Стадия	Лист
				П	3
Н. контр. Ганушевич				АО "СОГ"	

СОГЛАСОВАНО

ВЗАМ. ИИВ. N

ПОДПИСЬ И ДАТА

ИИВ. N ПОДЛ.



СОГЛАСОВАНО	
ВЗАМ. ИНВ. N	
ПОДПИСЬ И ДАТА	
ИНВ. N ПОДЛ.	

						02.Рассвет.21- АРЗ			
						"Животноводческий комплекс молочного направления (молочная ферма), предназначенный для содержания и доения КРС" южнее с. Сикияз МР Дуванский район Республики Башкортостан			
Изм.	Кол.уч.	Лист	N док.	Подп.	Дата	Коровник № 2	Стадия	Лист	Листов
Разраб.	Морозов			<i>[Signature]</i>	08.21		П	4	
Н. контр.	Ганушевич			<i>[Signature]</i>		Цветовое решение фасадов	АО "СОГ"		