

Приложение 1

Наименование, объём работ и специальные требования к площадке для настройки света фар легковых автомобилей.

1. Общие положения

На автомобильном заводе АГР г. Калуга в цехе крупноузловой сборки (SKD-производство) создается пост настройки света фар. Пост настройки света фар будет размещен на выезде из светового тоннеля, в котором визуально проверяются автомобили.

Схема SKD-производства

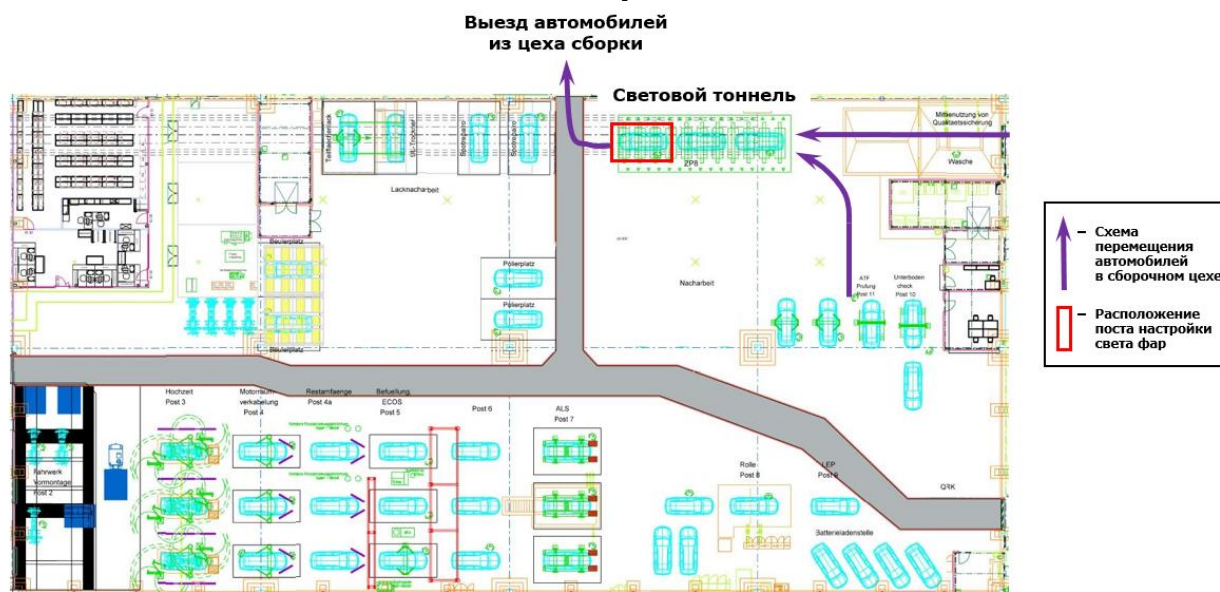
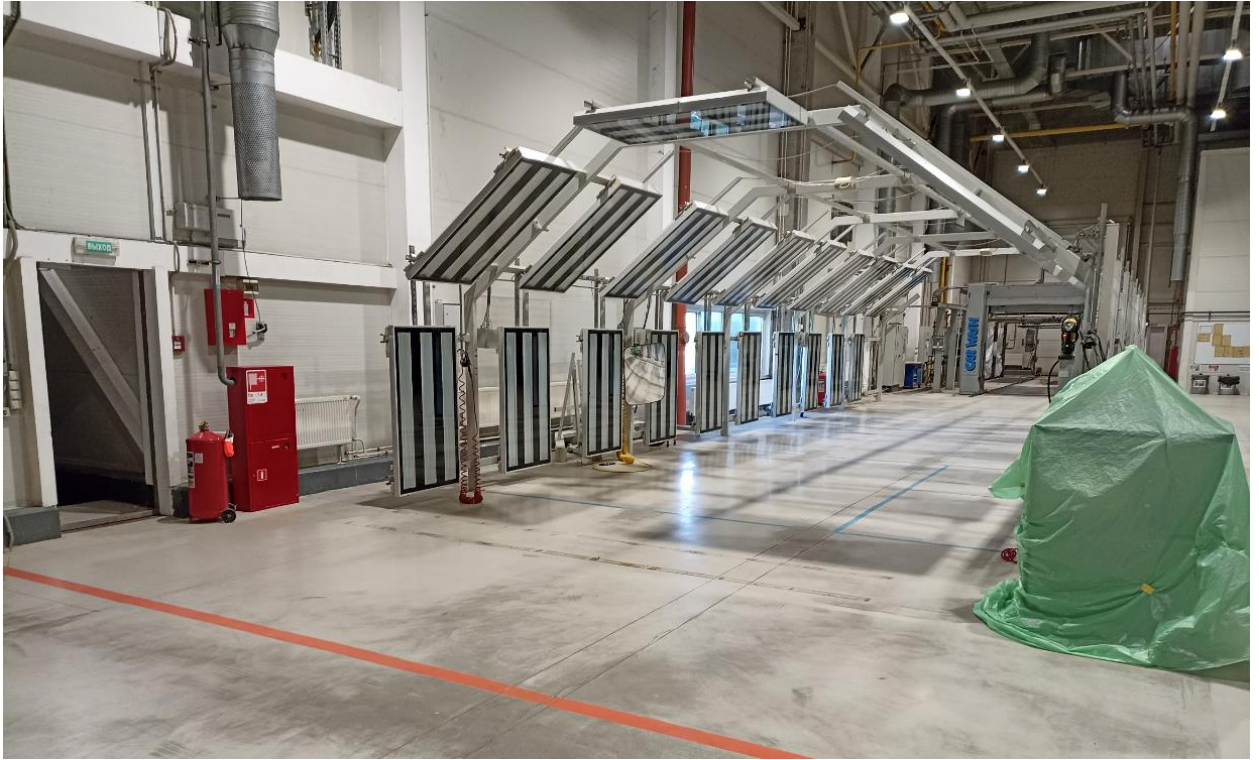


Фото светового тоннеля





Для настройки света фар будет применяться прибор МАНА MLT 3000, который предоставляется АГР для организации поста настройки света.

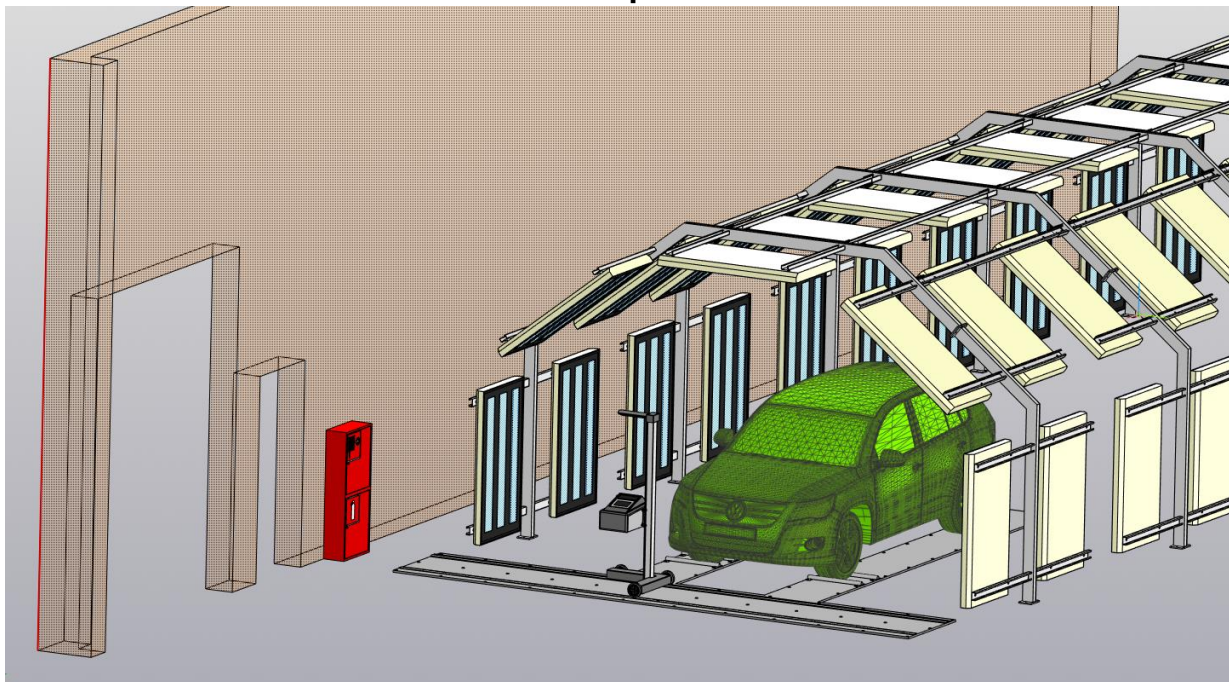
Фото МАНА MLT 3000



В настоящее время организация поста настройки фар автомобилей не представляется возможным из-за разуклонки и неровности бетонного пола сборочного цеха.

Поэтому требуется оснастить выезд из светового тоннеля проездной металлической площадкой, которая компенсировала бы неровность пола и обеспечивала горизонтальное расположение прибора настройки фар и настраиваемого автомобиля.

Концепт



2. Описание работ и специальные требования

Контрагенту необходимо спроектировать, изготовить, доставить и смонтировать проездную металлическую площадку для настройки света фар легковых автомобилей, на которой будут размещаться прибор настройки света фар и настраиваемый автомобиль.

Площадка должна соответствовать ГОСТ 33997-2016 «Колесные транспортные средства. Требования к безопасности в эксплуатации и методы проверки» и требованиям к прибору настройки света фар.

Конструкция площадки сборно-разборная с возможностью выравнивания относительно горизонтальной плоскости, например, с помощью винтовых опор или регулировочных пластин. Все крепежные элементы устанавливаются вровень с поверхностью, края и заезды/съезды скругляются для защиты от повреждений шин автомобиля. В конструкции необходимо предусмотреть упоры под передние колеса автомобиля для однозначного позиционирования на площадке и направляющие под колеса прибора настройки света фар, которые способствуют быстрому перемещению и позиционированию прибора относительно автомобиля. Упоры и направляющие должны иметь возможность перестановки на новые позиции в случае необходимости. Конструкция площадки окрашивается порошковой износостойкой краской, цвет согласовывается с АГР.

Площадка должна позволять настраивать легковые автомобили с колесной базой до 3400 мм и максимальной допустимой нагрузкой на ось 2,5 т. Прогибы площадки под воздействием автомобиля на нее не о допустимы. Безопасный съезд автомобиля может быть осуществлен с любой точки площадки во все стороны, т.к. при выезде из светового тоннеля необходимо повернуть направо или налево, и автомобиль может осуществить поворот по большому радиусу, прижавшись к светильникам одной из сторон тоннеля.

Контрагент после доставки площадки настройки света фар на территорию АГР осуществляет монтаж ее на бетонный пол внутри светового тоннеля. Во время монтажа проводится выравнивание площадки по показаниям измерительного прибора. После закрепления площадки и направляющих проводится повторные измерения с составлением измерительного протокола. При необходимости Контрагент организывает примыкание площадки с полом без зазора.

3. Альтернативный вариант запрашиваемых работ

Если Контрагент считает возможным достижение требуемого результата работ более эффективным способом, в том числе с точки зрения сроков выполнения, возможных затрат АГР, без снижения уровня требований к качеству результата работ, то Контрагент вправе предоставить об этом АГР наряду с основным коммерческим предложением отдельное альтернативное коммерческое предложение.

4. Объёмы поставки и услуг, условия поставки.

Объём поставки:

- Площадка для автомобилей и прибора настройки света фар;
- Направляющие для прибора настройки фар;
- Упоры для колес автомобиля;
- Крепежные элементы для площадки и направляющих;
- Вспомогательные элементы, приспособления и инструменты для выставления площадки и направляющих;
- Расходные материалы и инструменты для выполнения примыкания площадки к полу цеха или для доработки самой площадки (при необходимости);
- Документация.

Объём услуг:

- Доставка площадки и всех необходимых материалов;
- Монтаж площадки;
- Измерение площадки;
- Выполнение примыкания площадки к полу цеха (при необходимости);
- Ввод в эксплуатацию;
- Обучение персонала (эксплуатирующего/обслуживающего).

Условия поставки оборудования:

Площадка настройки света фар автомобилей, вспомогательное оборудование и все необходимые материалы для реализации работ доставляются Контрагентом на территорию АГР по условиям поставки DDP Incoterms, по адресу: 248926, РФ, г. Калуга, ул. Автомобильная, д.1.

Условия оплаты согласовываются с отделом закупок в ходе переговоров.

5. Монтажные и пуско-наладочные работы

Монтажные и пуско-наладочные работы с оборудованием выполняются Контрагентом вне времени работы сборочного производства АГР. Контрагент должен предварительно согласовать с АГР даты и время монтажных и пуско-наладочных работ.

6. Прием-передача и ввод в эксплуатацию

После выполнения всех работ по монтажу и наладке оборудования Контрагент извещает АГР о готовности оборудования к фазе тестирования. Во время тестирования специальная комиссия АГР проверяет оборудование на соответствие заявленным характеристикам в режиме нормальной работы, требованиям промышленной безопасности и охраны труда. По результатам тестирования составляется предварительный акт приема-передачи, в котором указываются все недочеты и несоответствия, а также акт ввода в эксплуатацию.

АГР совместно с Контрагентом назначает срок окончательной приемки, окончательная приемка может быть выполнена только при выполнении следующих условий:

- оборудование как минимум отработало 4 недели без простоев и существенных замечаний;
- устранены все замечания и несоответствия;
- вся необходимая документация, протоколы и сертификаты предоставлены АГР и проверены;
- обучение персонала АГР проведено в полном объеме.

Все необходимые доработки оборудования Контрагент выполняет за свой счет. Все издержки, связанные с доработкой оборудования, ложатся на Контрагента.

7. Сопровождение производства и обучение персонала

После завершения монтажа, настройки и ввода в эксплуатацию оборудования Контрагент осуществляет производственное сопровождение эксплуатирующего персонала АГР в течение одной смены (8 часов).

Производственное сопровождение выполняют сотрудники Контрагента, которые способны оперативно решать возникшие проблемы, связанные с работой нового оборудования. В случае присутствия на производственном сопровождении иностранного сотрудника, услуги переводчика обеспечивает Контрагент.

Обучение эксплуатирующего персонала АГР по пользованию новым оборудованием осуществляет Контрагент. Обучение проводится на русском языке, в случае проведения обучения иностранным сотрудником, услуги переводчика обеспечивает Контрагент. Обучение эксплуатирующего персонала АГР выполняется непосредственно в производственном режиме во время сопровождения. По окончании обучения заполняется протокол обучения эксплуатирующего персонала АГР.

Также Контрагент осуществляет обучение обслуживающего персонала АГР по диагностике неисправностей, настройке, обслуживанию, калибровке нового оборудования и т.п. Обучение проводится на русском языке, в случае

проведения обучения иностранным сотрудником, услуги переводчика обеспечивает Контрагент. Обучение обслуживающего персонала АГР выполняется непосредственно в производственном режиме во время сопровождения. По окончании обучения заполняется протокол обучения обслуживающего персонала АГР.

8. Гарантия

Минимальный гарантийный период на оборудование и выполненные работы составляет **24 месяца**.

Началом гарантийного периода является день окончательной передачи оборудования по акту приема-передачи.

Контрагент подтверждает, что сервисное обслуживание, ремонт и продажа запасных частей для поставленного оборудования осуществляется компаниями (представительствами или филиалами иностранных компаний), находящимися на территории РФ.

9. Документация

В составе документации на оборудование должно в обязательном порядке содержаться:

- руководство по эксплуатации оборудования (с рисунками и схемами);
- руководство по настройке, отладке и калибровке оборудования;
- перечень запасных частей и расходных материалов с указанием артикула производителя;
- сборочные чертежи, чертежи оригинальных деталей (детализировка) и CAD-модели оборудования - формат необходимо согласовать с АГР;
- протокол измерений смонтированной площадки настройки света фар автомобилей;
- все необходимые сертификаты, свидетельства и акты в соответствии с законодательством РФ;
- документация должна быть предоставлена на русском языке.

Вся документация предоставляется на цифровом носителе и передается в АГР для проверки до окончательной приемки оборудования.

