

И КВ

Заказчик:
Наименование объекта:

СВОДКА ЗАТРАТ 40
Текущий ремонт помещения приема пицци РМЦ

Расчет составлен в уровне цен

№ п.п.	Номер сметного расчета	Наименование работ и затрат	Итого (без налогов)	Налоги	Всего
1	2	3	21	22	23
Раздел 1. Новый Раздел					
1	40.1/24-1	Текущий ремонт помещения приема пицци РМЦ. Общестроительные работы	676 081,83	135 216,37	811 298,20
2	40.2/24-1	Текущий ремонт помещения приема пицци РМЦ. Электромонтажные работы	121 824,95	24 364,99	146 189,94
3	40.3/24-1	Текущий ремонт помещения приема пицци РМЦ. Система вентиляции	113 697,57	22 739,51	136 437,08
4	40.4/24-1	Текущий ремонт помещения приема пицци РМЦ. Пожарная сигнализация	8 821,88	1 764,38	10 586,26
Всего по сводке затрат			920 426,23	184 085,25	1 104 511,48

Составил:

Иванова О.К.
Иванова О.К.

должность

Проверил:

Давыдова С.А.
Давыдова С.А.

должность

Иванова О.К.
Иванова О.К. Давыдова С.А.

УТВЕРЖДАЮ:

Зам. ген. директора по тех. вопросам

АО «НСЗ»

Н.Н.Горбунов

«___» _____ 2024г.

ТЕХНИЧЕСКОЕ ЗАДАНИЕ

На выполнение работ по текущему ремонту помещения приема пищи РМЦ (инв.111101) для нужд АО «НСЗ»

1. Заказчик	АО «Новосибирский стрелочный завод»
2. Наименование выполняемой работы	На оказание услуг по текущему ремонту помещения приема пищи РМЦ (инв.111101) для нужд АО «НСЗ»
3. Объекты и объемы предоставления услуг	Объемы выполняемых работ приведены в Приложении №1 дефектная ведомость к техническому заданию.
4. Место выполнения работ (адрес)	Россия, г. Новосибирск, ул. Аксенова, 7
5. Требования к исполнителю работ	<p>Специалисты ИТР, выполняющие данные работы, должны иметь высшее или среднее профильное образование либо подтвержденный опыт работы по данной специализации (подтверждается дипломами, квалификационными удостоверениями и т.п.),</p> <p>При заключении настоящего договора подрядчик обязан представить в адрес Заказчика заверенные надлежащим образом следующие документы и сведения:</p> <ul style="list-style-type: none">- Карточку организации (заверенную подписью руководителя с оттиском печати), содержащую данные организации, ФИО руководителя, главного бухгалтера, платежные реквизиты, контактные телефоны, e-mail, сайт либо анкету делового партнера;- Устав;- Свидетельство о государственной регистрации в качестве юридического лица либо лист записи;- Свидетельство о постановке на налоговый учет;- Решение об избрании руководителя организации (исполнительного органа) (протокол собрания акционеров/учредителей/участников общества);- Приказ или иной документ о назначении лица на должность руководителя организации (исполнительного органа) и главного бухгалтера;- Доверенности, подтверждающие полномочия представителей на ведение переговоров, подписание договора, приложений к нему, счетов-фактур и товарных накладных, совершение других необходимых действий;- Лицензию либо иную разрешительную документацию, если поставка товаров предусматривает ее наличие;- Справка об исполнении плательщиком обязанности по уплате налогов, сборов, страховых взносов;- Расчет по страховым взносам (форма 4 ФСС- расчет по начисленным и уплаченным страховым взносам);- Сведения о среднесписочной численности работников;

	<ul style="list-style-type: none"> - Бухгалтерский баланс, отчет о финансовых результатах за истекший финансовый год; - Налоговая декларация по налогу на прибыль (документ о переходе на специальный налоговый режим); - Налоговая декларация по НДС за истекший финансовый год; - Документ, подтверждающий дилерские полномочия (при необходимости); - Документы, подтверждающие наличие необходимых ресурсов для оказания услуг/выполнения работ, поставки товаров (трудовых, материальных, и других ресурсов), в том числе подтверждение наличия в аренде/собственности офисных и складских помещений, справки о трудовых ресурсах и квалификации работников, договоры ГПХ (при наличии). Перечень основных средств, оборудования и техники, необходимой для исполнения обязательств по договору, договоры субподряда, с подтверждением квалификации рабочих и наличия оборудования и техники у субподрядчика (в случае оказания услуг/выполнения работ с привлечением субподрядных организаций); - Иные сведения и документы по требованию Заказчика. - Обязательными условиями допуска Исполнителя к конкурсу по выбору подрядной организации является : <ul style="list-style-type: none"> - Посещение объекта. - Составление локальных сметных расчетов (ЛСР) с применением ФСНБ-2022(с учетом последних изменений), в ГЭСН. - Предоставление документов (удостоверения) о прохождении обучения персонала подрядчика занятого в работе по охране труда согласно ПП РФ. № 2464.в том числе: <ul style="list-style-type: none"> - Обучение по оказанию первой помощи пострадавшим. - Обучению по использованию (применению) С.И.З. - Обучение по системе охраны труда. - Обучения безопасным методам и приемам выполнения работ. - Дополнительным обязательным условием допуска Исполнителя к работам является: <ul style="list-style-type: none"> - наличие календарного графика выполнения работ по видам и этапам. - При расчете и монтаже систем вентиляции необходим выезд представителя подрядной организации для точных замеров для изготовления воздуховодов и фасонных частей.
<p>6. Общие требования для выполнения работ</p>	<p>1. В полном соответствии с условиями договора и требованиями настоящего технического задания.</p> <p>2. Работники, выполняющие работы по текущему ремонту помещения приема пищи РМЦ (инв.111101) для нужд АО «НСЗ» должны иметь гражданство РФ или оформленные надлежащим образом разрешения на работу в РФ для иностранных граждан.</p> <p>Перед началом работ исполнитель заранее разрабатывает и предоставляет:</p> <ul style="list-style-type: none"> - ППР (проект производства работ) - «Превентивный план выполнения работ» и предоставляет данный пакет документов с копиями удостоверений в отдел ОТ и ПБ для прохождения вводного инструктажа по Охране труда. - Предоставляет документы (удостоверения) о прохождении обучения для работы на высоте. - Предоставляет документы (удостоверения) о прохождении обучения по охране труда ПП РФ. № 2464. - Оформляет Акт - допуск на объект в установленной форме. - Информацию о применяемых инструментах, механизмах и оборудовании, спец. техники, данная информация вносится в

	<p>превентивный план.</p> <ul style="list-style-type: none"> - При использовании в работе спец.техники подлежащей регистрации в Ростехнадзоре в обязательном порядке предоставлять документы о постановке данной техники на учет в Ростехнадзоре. - На лиц занятых управлением спец.техники в обязательном порядке предоставлять документы(копии) по профессии. <p>Перед началом работ исполнитель обязан:</p> <ul style="list-style-type: none"> - Пройти вводный инструктаж по ОТ и ТБ в АО «НСЗ» - Пройти инструктаж по противопожарной безопасности в АО «НСЗ» - Пройти первичный инструктаж с начальником Цеха АО «НСЗ». <p>В обязательном порядке при производстве работ оформлять наряды допуски согласно типового перечня работ повышенной опасности АО «НСЗ»</p> <ul style="list-style-type: none"> - наряд-допуск работы повышенной опасности и.т.д. <p>при производстве огневых работ :</p> <ul style="list-style-type: none"> - наряд-допуск на огневые работы, в том числе на: - сварочные работы, - работы с режущим инструментом (УШМ) и.т.д. -наряд-допуск на работы на высоте.и.т.д <p>Всю вышеперечисленную документацию предоставить заранее и согласовать с отделом ОТ и ТБ перед:</p> <ul style="list-style-type: none"> - проведением необходимых (контрольных) замеров. - до начала производства работ. <p>Документы для согласования направлять в отдел ОТ и ТБ на</p> <p>e-mail: zininaiu@nsznsk.ru romanenkoti@nsznsk.ru, shumskaiayev@nsznsk.ru</p>
<p>7. Требования к производству, качеству и безопасности выполнения работ</p>	<ol style="list-style-type: none"> 1. Обеспечивать работников средствами индивидуальной защиты для работы должен Исполнитель. 2. Проведение работ по текущему ремонту помещения приема пищи РМЦ (инв.111101) для нужд АО «НСЗ» осуществляется с соблюдением норм охраны труда и техники безопасности. 3. При удалении демонтированных материалов необходимо обеспечить сохранность выступающих элементов зданий, электрических, телефонных проводов и оборудования, установленного внутри зданий. 4. Ответственность за безопасность пешеходов и имущества граждан (автотранспорта) от падающего мусора, в пределах зоны производства работ, несет Исполнитель. 5. При удалении мусора до начала работ должны быть приняты меры предосторожности, обеспечивающие безопасность прохожих. Тротуары и в необходимых случаях проезжая часть, попадающие в зону производства работ, освобождаются от транспорта и ограждаются; на время работы выставляются дежурные. Расстановка дежурных производится руководителем (мастером или прорабом).
<p>9. Требования к безопасности результатов работ</p>	<ol style="list-style-type: none"> 1. Исполнитель несет полную ответственность за возможное причинение какого-либо вреда здоровью, жизни или имуществу третьих лиц, вызванных действиями или бездействием Исполнителя, его работников или представителей в ходе оказания выполнения работ. 2. Исполнитель несет полную имущественную ответственность перед Заказчиком за сохранность имущества Заказчика и за соблюдение правил противопожарной безопасности в ходе выполнения работ по настоящему Договору. 3. В случае нанесения вреда и порчи имущества Заказчика при оказании услуг по настоящему Договору Исполнитель обязуется возместить нанесенный ущерб в соответствии с согласованной сметой работ на восстановление имущества Заказчика.

10. Порядок сдачи и приемки работ	<p>1. Приёмка выполненных работ производится руководителем предприятия балансодержателя и инспектором, осуществлявшим технический надзор за выполнением работ по текущему ремонту помещения приема пищи РМЦ (инв.111101) для нужд АО «НСЗ» путём подписания акта приемки выполненных работ КС-2 и справки о стоимости работ КС-3.</p> <p>При мотивированном отказе Заказчика от подписания акта приемки-сдачи, Сторонами составляется двусторонний акт с перечнем необходимых доработок и сроков их устранения за счет виновной стороны.</p> <p>2. Обязательным условием приемки Актов о приемке выполненных работ (форма КС-2), и Справок о стоимости выполненных работ и затрат (форма КС-3). При отсутствии указанной документации Акты выполненных работ будут считаться не принятыми и не подлежат оплате Заказчиком до момента предоставления всей документации.</p> <p>4. Оплата оказанных/выполненных Исполнителем услуг/работ осуществляется после подписания Сторонами акта сдачи-приемки (КС-2; КС-3) оказанных/выполненных услуг/работ в течение 20 (двадцати) календарных дней после получения Заказчиком от Исполнителя полного комплекта документов (в том числе счет, счет-фактура, акт сдачи-приемки оказанных/выполненных услуг/работ, подписанной всеми участниками исполнительной технической документации в рамках отчетного периода) путем перечисления Заказчиком денежных средств на расчетный счет Исполнителя, указанный в Договоре. При этом исключается применение условий статьи 317.1. ГК РФ.</p>
11. Сроки производства работ	<p>1. Начало выполнения работ - дата подписания договора.</p> <p>2. Срок выполнения работ 30 дней.</p>

Приложение №1 – Дефектная ведомость объемов работ
 Приложение №2 – Превентивный план выполнения работ.

Начальник ОКС

М.А.Ненашев

Инженер ОКС

А.А.Дельман

Общедоступно

Специализированная форма № ФОРМ-18
 Утверждена распоряжением ОАО «РЖД» от 15.12.2008 № 2688р

Код

Форма по ОКУД 0306831

Акционерное общество "Новосибирский стрелочный завод"

организация

структурное подразделение

Заместитель генерального
 директора АО "НСЗ" по
 (должность)
 Горбунов Н. Н.
 (расшифровка подписи)

УТВЕРЖДАЮ: _____
 (подпись)

ДЕФЕКТНАЯ ВЕДОМОСТЬ

Номер документа	Дата составления
	01.09.2023 г.

Основное средство (здание, оборудование): ремонтно-механический цех

Инвентарный номер: 111101

Местонахождение объекта: 630025 г. Новосибирск, ул. Аксенова, д. 7

Сетевой номер _____

Комиссия в составе: Ненашев М.А., Коваленко Н.М., Дельман А.А.произвела осмотр здания и отметила следующее: требуется ремонт помещения приема пищи РМЦ.

- I. Общие сведения по объекту: вспомогательное/производственное здание
 Год постройки: 1940
 Этажность, общая высота, площадь, протяженность и др.:
 этажность 1-3 площадь здания по внутреннему замеру - кв. м. площадь застройки 4052 кв. м.
- II. Подробное описание конструкций (с указанием материала) и технического состояния
 объекта (основания, фундаменты, стены, колонны, перекрытия и др.)

Фундамент- ж/б; стены -кирпич; перекрытия -металл.фермы,армопенобетон; кровля -мягкая (руберойд)III. Выводы и предложения по проведению ремонта с перечислением состава работ:требуется: текущий ремонт помещения приема пищи РМЦ.

№ п/п	Наименование изделия, узла, агрегата, конструкции, подлежащего ремонту	Наименование деталей, элементов	Наименование работ по устранению дефектов	Формула подсчета	Единица измерения	Количество, объем	Примечание
1	2	3	4	5	6	7	9
2		Пол	Демонтаж покрытия пола из каф. Плитки	8,7*4,72	м2	41,1	
9			Пропитка пола Ceresit СТ-17 бетонного перед устройством самовыравнивающей смеси	8,7*4,72	м2	41,1	
10			Устройство покрытия из самовыравнивающей смеси, толщиной до 50мм	8,7*4,72	м2	41,1	
11			Наливной пол Unis Горизонт	8,7*4,72	м2	41,1	
12			Пропитка пола Ceresit СТ-17 по самовыравнивающей смеси перед укладкой Напольной плитки.	8,7*4,72	м2	41,1	
			Устройство покрытия пола из Керамогранит Quadro Decor Соль-Перец 30x30 см	8,7*4,72	м2	41,1	
			Демонтаж перегородок из Стеклоблока с дверными проемами	4,72*4,25+4,72*4,25	м2	40,12	
			Закладка дверного проема существующим стеклоблоком	2*1,8	м2	3,6	
15			Демонтаж двери входной металлической(с коробкой)	0,9*2,15+1,8*2	шт/м2	2/5,6	
			Устройство плинтуса ПВХ		мп	26	
			Устройство металлического каркаса под олицовку стен ГКЛ	4,72*4,25+8,7*4,25+4,72*4,25+8,7*4,25	м ²	114,1	

Мужская душевая	Стены/перегородки	Устройство облицовки стен из ГКЛ толщ. 12,5 мм, по металлическому каркасу	4,72*3,10+8,7*3,10+4,72*3,1+8,7*3,10	м ²	83,204	
		Шпаклевка стен под обои Шпаклёвка полимерная финишная Vetonit LR+	4,72*3,10+8,7*3,10+4,72*3,1+8,7*3,10	м ²	83,204	
		Грунтование стен перед оклейкой обоев грунтовкой глубокого проникновения Ceresit СТ-17	4,72*3,10+8,7*3,10+4,72*3,1+8,7*3,10	м ²	83,204	
		Оклейка малярным флизелином покраску Inspire белые 1.06 м(или аналог) с окраской поливинилацетатными красками за 1 раза раз: Краска фактурная DESSA DECOR 7056519 цвет белый 15 л+колеровка	4,72*3,10+8,7*3,10+4,72*3,1+8,7*3,10	м ²	83,204	
		Вторая окраска стен, оклеенных стеклообоями, красками Краска фактурная DESSA DECOR 7056519 цвет белый 15 л+колеровка	4,72*3,10+8,7*3,10+4,72*3,1+8,7*3,10	м ²	83,204	
	потолок	Устройство потолка Армстронг с наполнением плита акустическая белая	8,7*4,72	м ²	41,1	
	Дверь	Замена двери металлической толщина стали 1,5мм с демонтажем металлического короба на дверь Дверь входная металлическая Альта Фина правая цвет серый или аналог	2x0,97x	м ²	1,94	
	Мусор	Уборка погрузка и вывоз строительного мусора		т	5,00	

Комиссия:


Начальник ОКС
(должность)

Вед. Специалист СБ
(должность)


Инженер ОКС
(должность)



(подпись)



(подпись)



(подпись)

Ненашев М.А
(расшифровка подписи)

Коваленко Н.М
(расшифровка подписи)

Дельман А.А
(расшифровка подписи)

пожарной

Ведомость объемов работ
(помещение приема пищи, РМЦ)

№ п/п	Наименование	Ед. изм.	Кол.	Примечание
1	2	3	4	5
Раздел № 1 Демонтажные работы				
1	Демонтаж пожарных извещателей дымовых (ДИП-34А) с потолка.	шт.	2	
Раздел № 2 Монтажные работы				
2	Монтаж пожарных извещателей дымовых (ДИП-34А) на натяжной потолок.	шт.	2	Нарастить кабель КПС ВВНГ-1х2х0,75 на 2 метра для подключения пожарных извещателей.

Ведомость объемов работ
(кабинеты №9, 11 ОМКиС на 3 этаже АБК МСЦ)

№ п/п	Наименование	Ед. изм.	Кол.	Примечание
1	2	3	4	5
Раздел № 1 Демонтажные работы				
1	Демонтаж пожарных извещателей дымовых (ДИП-34А) с потолка.	шт.	2	
Раздел № 2 Монтажные работы				
2	Монтаж пожарных извещателей дымовых (ДИП-34А) на натяжной потолок.	шт.	2	Нарастить кабель КПС ВВНГ-1х2х0,75 на 10 метра для подключения пожарных извещателей.

Специалист по противопожарной безопасности



Грохотов И.К.

Техник ООО «НТЦ Экологическая безопасность
Сибири»



Иванов С.А.

Вентиляция 70

АО "ПСЗ" организация ЭО структурное подразделение	Код 0306831 ОКПО БЕ
--	------------------------------

генерального
директора по
УТВЕРЖДАЮ: техническим вопросам
(должность)
И.Н. Горбунов
(подпись) (расшифровка подписи)

ДЕФЕКТНАЯ ВЕДОМОСТЬ

Номер документа	Дата составления
19	09.03.2024г.

Основное средство (здание, оборудование) Здание ремонтно - механического цеха.
 Инвентарный номер 111101 Сетевой номер _____
 Местонахождение объект _____
 Комиссия в составе: А.Е. Федотов, С.К. Ситикова, Н.М. Коваленко, О.В. Ротарь

3.1.1.14. Ремонт комнаты приёма пищи. Вентиляционная система В7, 2 этаж

(заполняется при капитальном ремонте зданий и сооружений)

- I. Общие сведения по _____
 Год постройки _____
 Этажность, общая высота, площадь, протяженность и др. _____
- II. Подробное описание конструкций (с указанием материала) и технического состояния объекта (основания, фундаменты, стены, колонны, перекрытия и др.) _____
- III. Выводы и предложения по проведению ремонта с перечислением состава работ _____

№ п/п	Наименование изделия, узла, агрегата, конструкции, подлежащего ремонту	Наименование деталей, элементов	Наименование работ по устранению дефектов	Формула подсчета	Единица измерения	Количество, объем	Дефект (степень износа)	Примечание
1	2	3	4	5	6	7	8	9
В7, 2 этаж. Помещение приёма пищи.								
1	Вентиляционная система В7	Прямой участок Д315 мм, длина 8400 мм.	Демонтаж. Изготовление. Монтаж над потолком Армстронг, на высоте 3,136 м (низ воздуховода)	$F=3,14 \cdot D \cdot L$	м2	8,31	85	ГОСТ 14918-80 Сталь оцинкованная толщина 0,6 мм, соединены нипельное.
2	Вентиляционная система В7	Переход Д315/Д400 мм - 2 шт	Изготовление. Монтаж под потолком, на высоте 3,136 м (низ воздуховода). Соединить нипелем с существующим воздуховодом. Сверху армированный скотч. Ширина 50 мм - 10 м	$F=3,14 \cdot D \cdot L$	м2	0,91	85	ГОСТ 14918-80 Сталь оцинкованная толщина 0,6 мм, соединены нипельное. Размеры переходов и нипелей уточнить по месту.

3	Вентиляционная система В7	Диффузор МВ 150 ПФс, вытяжной	Монтаж под потолком, на высоте 3,136 м (низ воздуховода).		шт	2		
4	Вентиляционная система В7	Тройник Д315/Д315/Д150, длина 300 мм - 2 шт под установку диффузора МВ 150 ПФс - 2 шт	Монтаж под потолком, на высоте 3,136 м (низ воздуховода).		м2	0,663		ГОСТ 14918-80. Сталь оцинкованная, толщина 0,6 мм, соединение нипельное. Размеры переходов и нипелей уточнить по месту.
5	Вентиляционные системы ПЗ и В7	Вызов представителя монтажной организации по вентиляции для точных замеров для изготовления воздуховодов и фасонных частей			раз	2		
6	Вентиляционные системы ПЗ и В7	Вывоз металлолома на склад №2		Вес 1 м2, сталь 3, 1,5 мм= 11,78*9,88 м2	т	0,116		
7	Комната приема пицца	Сплит-система TOSOT LYRA Inverter T18H-SLyR2/1/T18H-SLyR2/O, Производительность в режиме Qx= 4,6 кВт, Qt=5,2 кВт, потребляемая электрическая Nx=1,4 кВт, Nt=1,4 кВт, производительность на площадь до 54 м2. Вес 48 кг	Прайс. Монтаж на высоте 2,5 м. 2 этаж	Монтажный комплект. Крепление наружного блока: Анкер с кольцом 8x40 - 3 шт. При установке наружного блока на стены из щелевого кирпича использовать смесь НИЛТИ. Крепление внутреннего блока: Дюбель с шурупом 6x33 - 3 шт, Дюбель с шурупом 6x30, дюбель с шурупом 5x25, саморез 3,5x25). Трасса: Шланг дренажный РУВИНИЛ гофрированный 5/8" (16мм) - 2 метра, для фреона труба медная 1/4" ASTM B-280 (6,35 x 0,76мм) в изоляции EnergoFlex, гайки надеты, труба развальцована - 2 метра; Труба медная 3/8" ASTM B-280 (9,52 x 0,81мм) в изоляции EnergoFlex, гайки надеты, труба развальцована - 2 метра; Шланг дренажный РУВИНИЛ гофрированный 5/8" (16мм) - 2 метра; Кабель ПВС 5x1,5 кв.мм - 5 м. Для соединения проводов использовать колодку клемную W10 (W16) - 1 шт. .	шт	1		Сплит-система кондиционирования настенного типа

Комиссия:

Главный энергетик
(должность)

Начальник РМЦ
(должность)

Инженер ЭО
(должность)

Инженер ЭО
(должность)

Ведущий специалист ОБ
(должность)

(подпись)

Озонакселет

(подпись)

(подпись)

(подпись)

(подпись)

А.Е. Федотов

расшифровка подписи

О.В. Ротарь

расшифровка подписи

С.К. Сатикова

расшифровка подписи

В.Ю. Жучков

расшифровка подписи

Н.М. Коваленко

расшифровка подписи

Экспертиза

Форма по ОКУД	Код 0306831
по ОКПО	
БЕ	

АО "НСЗ"
организация
ЭО
структурное подразделение

УТВЕРЖДАЮ: 
(подпись)
Зам. ген. Директора по
техническим вопросам
Н.Н. Горбунов
(расшифровка подписи)

ДЕФЕКТНАЯ ВЕДОМОСТЬ	
Номер документа	Дата составления
	02.04.2024

Основное средство (здание, оборудование) Здание РМЦ.
Инвентарный номер 111101 Сетевой номер
Местонахождение объекта 630025 г. Новосибирск, ул. Аксенова, д. 7
Комиссия в составе: А.Е. Федотов, В.Ю. Жучков, Н.В. Дружков, Н.М. Коваленко

произвела осмотр объектов (указать наименование) и отметила следующее: (заполняется при капитальном ремонте зданий и сооружений)

I. Общие сведения по объекту вспомогательное здание
 Год постройки 1940
 Этажность, общая высота, площадь, протяженность и др. этажность 2, площадь здания по внутреннему замеру - кв. м.,
 площадь застройки- кв. м.

II. Подробное описание конструкций (с указанием материала) и технического состояния объекта (основания, фундаменты, стены, колонны, перекрытия и др.)

III. Выводы и предложения по проведению ремонта с перечислением состава работ требуется текущий ремонт помещения приема пищи на 2 этаже в здании РМЦ.

№ п/п	Наименование изделия, узла, агрегата, конструкции, подлежащего ремонту	Наименование деталей, элементов	Наименование работ по устранению дефектов	Формула подсчета	Единица измерения	Количество, объем	Дефект (степень износа)	Примечание
1	2	3	4	5	6	7	8	9
Демонтаж								
1		Светильники	Демонтаж светильников		шт	3		
2		демонтаж выключателей	демонтаж выключателей (Выключатель 1-кл.)		шт	2		
3		демонтаж существующей розеточной группы	демонтаж существующей розеточной группы		шт	2		
4		Демонтаж электрического щита	Демонтаж электрического щита		шт	1		
5		Вывоз мусора	Вывоз строительного мусора на расстояние до 10 км вес 1т.					
Монтаж								
1		Прокладка кабеля для освещения	Прокладка кабеля ВВГпНГ 3х1,5 мм ² с креплением скобами к стене или потолочных перекрытиях(50\50%)		м	25		
2		Прокладка кабеля для розеток	Прокладка кабеля ВВГпНГ 3х2,5 мм ² с креплением скобами к стене или потолочных перекрытиях(50\50%)		м	100		

3	Установка розеток и выключателей	Крепление установочных коробок в гипсокартон под розетки и выключатели Schneider Electric СП, 65x45 мм для ГЛК	шт	17		
4	Установка выключателей	Установка и подключение выключателей Schneider Electric (Выключатель 2х-кл.)	шт	1		
5	Установка розеток	Установка и подключение розеток (Schneider Electric W59 RS16-152-1-86 с рамкой)	шт	16		
6	рамка 1х постовая	Рамка однопостовая Schneider Electric Atlasdesign Nature	шт	2		
7	рамка 3х постовая	Рамка тройная Schneider Electric Atlasdesign Nature	шт	5		
8	Распаячные коробки	Установка распаячных коробок (ОП КОР 65x65x50мм с гермовводами 4 входа IP54 Эпа Б0037445)	шт	3		
9	Светильники	Установка офисный светодиодный светильник 36 Вт "Астарт" СДО56Н-4701Д-В/Н-40	шт	6		
10	Монтаж электрического шита	Монтаж электрического шита (ЩВ-12 УХЛ4, 63/16А, IP31, щиток осветительный навесной (ЭТ) Артикул: ЕТ543090)	шт	1		
11	Подключение к распределительному щиту	монтаж кабельного канала	Кабель-канал IEK Home 25x40 мм ² цвет белый	м	65	
12		прокладка кабеля	Кабель силовой ВВГпНГ 4x4 мм ²	м	70	

Комиссия:

Главный энергетик

(должность)

Инженер ЭО

(должность)

Мастер ЭЦ

(должность)

**Ведущий специалист
отдела безопасности**

(должность)

(подпись)

(подпись)

(подпись)

(подпись)

А.Е. Федотов

(расшифровка подписи)

В.Ю. Жучков

(расшифровка подписи)

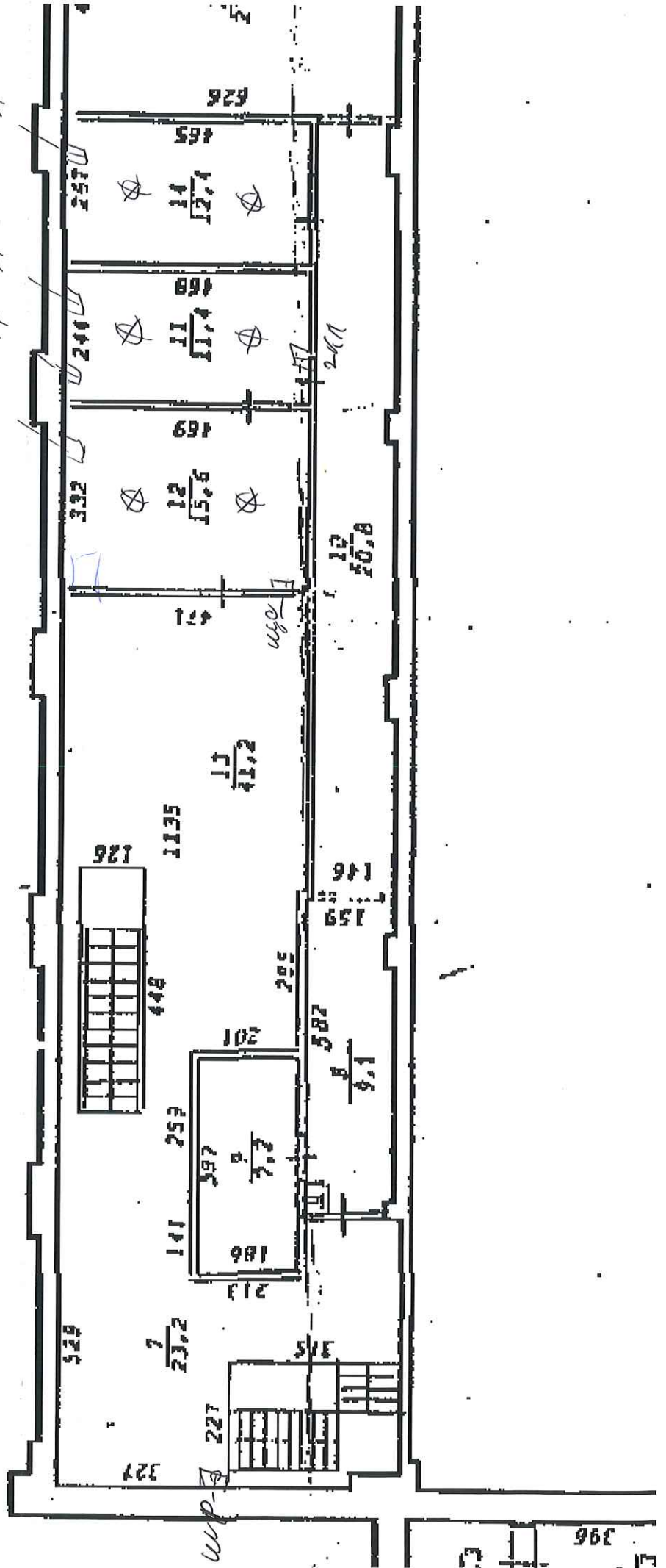
Н.В. Дружков

(расшифровка подписи)

Н.М. Коваленко

(расшифровка подписи)

PM y - 24 Flame



СОГЛАСОВАНО:

« _____ » _____ 2024 года

УТВЕРЖДАЮ:

« _____ » _____ 2024 года

Наименование программного продукта
Наименование редакции сметных нормативов

ГРАНД-Смета, версия 2024.2

Приказ Министра России от 30.12.2021 № 1046/пр. Приказ Министра России от 04.08.2020 № 421/пр. Приказ Министра России от 21.12.2020 № 812/пр. Приказ Министра России от 11.12.2020 № 774/пр. Приказ Министра России от 02.08.2023 № 551/пр. Приказ Министра России от 14.11.2023 № 817/пр. Приказ Министра России от 16.02.2024 № 102/пр. Приказ Министра России от 13.05.2024 №323/пр

Ревизия приказа Министра России об утверждении дополнений и изменений к сметным нормативам

Приказ Министра России от 18 мая 2022 г. № 378/пр. Приказ Министра России от 26 августа 2022 г. № 703/пр. Приказ Министра России от 26 октября 2022 г. № 905/пр. Приказ Министра России от 27 декабря 2022 г. № 1133/пр. Приказ Министра России от 10 февраля 2023 г. № 84/пр. Приказ Министра России от 11.05.2023 №335/пр. Приказ Министра России от 07.07.2022 № 557/пр. Приказ Министра России от 02.09.2021 № 636/пр. Приказ Министра России от 26.07.2022 № 811/пр. Приказ Министра России от 22.04.2022 № 317/пр. Приказ Министра России от 02.08.2023 № 551/пр. Приказ Министра России от 14.11.2023 № 817/пр. Приказ Министра России от 16.02.2024 № 102/пр. Приказ Министра России от 13.05.2024 №323/пр

Результаты письма Министра России об индексации изменения сметной стоимости строительства, включаемые в федеральный реестр сметных нормативов и размещаемые в федеральной государственной информационной системе ценообразования в строительстве, подготовленного в соответствии с пунктом 85 Методики расчета индексов изменения сметной стоимости строительства, утвержденной приказом Министерства строительства и жилищно-коммунального хозяйства Российской Федерации от 5 июня 2019 г. № 326/пр.

Результаты нормативного правового акта об утверждении оплаты труда, утвержденный в соответствии с пунктом 22(1) Правиллами мониторинга цен, утвержденными постановлением Правительства Российской Федерации от 23 декабря 2016 г. № 1452

Обоснование принятых текущих цен на строительные ресурсы
Наименование субъекта Российской Федерации

Наименование зоны субъекта Российской Федерации

Письмо Министра России от 23.05.2024 № 29044-ИФ/09

Приказ Министерства строительства Новосибирской области от 11.03.2024 № 52-НПА

54, Новосибирская область

Новосибирская область (1 зона)

АО «НКС», г. Новосибирск, ул. Аксенова, 7
(наименование стройки)

ЛОКАЛЬНЫЙ СМЕТНЫЙ РАСЧЕТ (СМЕТА) № 40.1/24-1

(наименование объекта капитального строительства)

Текущий ремонт помещения приема пищи РМЦ, Общеобразовательные работы
(наименование работ и затрат)

Составлен ресурсно-индексным методом
Основание дефактная ведомость (проектная и (или) иная техническая документация)

Составлен(а) в текущем уровне цен II квартал 2024 года

Сметная стоимость в том числе:
строительных работ 811,30 тыс.руб.
монтажных работ 676,08 тыс.руб.
оборудования 0,00 тыс.руб.
прочих затрат 0,00 тыс.руб.

Средства на оплату труда рабочих 176,66 тыс.руб.
Средства на оплату труда машинистов 3,58 тыс.руб.
Нормативные затраты труда рабочих 444,80 чел.-ч.
Нормативные затраты труда машинистов 8,63 чел.-ч.

№ п/л	Обоснование	Наименование работ и затрат	Единица измерения	Количество			Сметная стоимость, руб.				
				на единицу измерения	коэффициенты	всего с учетом коэффициентов	на единицу измерения в базисном уровне цен	индекс	на единицу измерения в текущем уровне цен	коэффициенты	всего в текущем уровне цен
1	2	3	4	5	6	7	8	9	10	11	12
Раздел 1. Помещение приема пищи											
Стены											
1	ГЭСН08-04-002-01	Установка перегородок из стальных блоков: при высоте этажа до 4 м/прим. Разборка перегородок из стеклоблоков Объем=40,12 / 100	100 м2	0,4012	1	0,4012					
	Приказ от 14.07.2022 № Демонтаж (разборка) металлических, металлокомпозитных, композитных конструкций ОЗП=0,7; ЭМ=0,7 к раск.; ЗПМ=0,7; МАТ=0 к раск.; ТЗ=0,7; ТЗМ=0,7 571/пр п.83 табл.2		чел.-ч	135,7	0,7	38,109988			380,54		14 502,37
	1-100-30 Средний разряд работы 3,0		чел.-ч			38,109988					14 502,37
	2 ЭМ										722,45
	ОТМ(ЗТМ)		чел.-ч			0,828478			1 009,35		435,98
	91.05.01-017 Краны башенные, грузоподъемность 8 т		маш.-ч	1,96	0,7	0,5504464			575,60		555,59
	4-100-060 ОТМ(ЗТМ) Средний разряд машинистов 6		чел.-ч	1,96	0,7	0,5504464			600,15		316,84
	91.14.02-001 Автомобили бортовые, грузоподъемность до 5 т		маш.-ч	0,99	0,7	0,2780316			428,51		166,86
	4-100-040 ОТМ(ЗТМ) Средний разряд машинистов 4		чел.-ч	0,99	0,7	0,2780316			399 889,40	1,56	119,14
	4 М		1000 шт	2,6	0	0	256 339,36		0,00		0,00
	01.8.01.01-0021 Блоки стальные пустотелые бесцветные, размеры 190x190x80 мм		м3	0,74	0	0	5 132,17		0,00		0,00
	04.3.01.12-0002 Раствор кладочный, цементно-известковый, М25		Т	0,112	0	0	64 389,53		0,00		0,00
	08.4.03.02-0002 Сталь арматурная горячекатаная гладкая, класс А-1, диаметр 6-22 мм										
	Итого прямые затраты										15 660,80
	ФОТ		%	110		110					14 938,35
	Пр/812-008.0-1 НР Конструкции из кирпича и блоков		%	69	0,85	58,65					16 432,19
	Пр/774-008.0, Приказ № СП Конструкции из кирпича и блоков 774/пр от 11.12.2020 п.16										8 761,34
	Всего по позиции										40 854,33
2	ГЭСН08-04-002-03	Заполнение проемов стегляными блоками: при высоте этажа до 4 м/из существующих блоков Объем=3,6 / 100	100 м2	0,036	1	0,036					
	1 ОТ(ЗТ)		чел.-ч			5,6304			394,83		2 223,61
	1-100-33 Средний разряд работы 3,3		чел.-ч	156,4		5,6304					2 223,61
	2 ЭМ										92,61
	ОТМ(ЗТМ)		чел.-ч			0,1062			1 009,35		55,88
	91.05.01-017 Краны башенные, грузоподъемность 8 т		маш.-ч	1,96	0,7	0,07056			575,60		71,22
	4-100-060 ОТМ(ЗТМ) Средний разряд машинистов 6		чел.-ч	1,96	0,7	0,07056			600,15		40,61
	91.14.02-001 Автомобили бортовые, грузоподъемность до 5 т		маш.-ч	0,99	0,7	0,03564			428,51		21,39
	4-100-040 ОТМ(ЗТМ) Средний разряд машинистов 4		чел.-ч	0,99	0,7	0,03564			37 825,99	1,56	15,27
	4 М		1000 шт	2,6	0	0	256 339,36		399 889,40		37 429,65
	01.8.01.01-0021 Блоки стальные пустотелые бесцветные, размеры 190x190x80 мм		м3	0,74	0	0	5 132,17		5 132,17		136,72
	04.3.01.12-0002 Раствор кладочный, цементно-известковый, М25		Т	0,112	0	0	64 389,53		64 389,53		259,62
	08.4.03.02-0002 Сталь арматурная горячекатаная гладкая, класс А-1, диаметр 6-22 мм										
	Итого прямые затраты										40 198,09
	ФОТ		%	110		110					2 279,49
	Пр/812-008.0-1 НР Конструкции из кирпича и блоков		%	69	0,85	58,65					2 507,44
	Пр/774-008.0, Приказ № СП Конструкции из кирпича и блоков 774/пр от 11.12.2020 п.16										1 336,92

1	2	3	4	5	6	7	8	9	10	11	12
		Всего по позиции		5,6	1	5,6			1 223 401,39		44 042,45
3	ГЭСН09-04-012-01	Установка металлических дверных блоков в готовые проемы/прим демонтаж дверного блока	м2	5,6	1	5,6					
		Приказ от 14.07.2022 № Демонтаж (разборка) металлических, металлокомпозитных, металлокомпозитных конструкций ОЗП=0,7; ЭМ=0,7 к раск.; ТЗ=0,7; ТЗМ=0,7 571/пр п.83 табл.2									
		1-100-42 Средний разряд, работы 4.2	чел.-ч	2,4	0,7	9,408			441,30		4 151,75
		2 ЭМ	чел.-ч			9,408					4 151,75
		ОТМ(ЗТМ)	чел.-ч			0,6664					440,38
		91.14.02-001 Автомобили бортовые, грузоподъемность до 5 т	маш.-ч	0,17	0,7	0,6664			600,15		285,56
		4-100-040 ОТМ(ЗТМ) Средний разряд, машинистов 4	чел.-ч	0,17	0,7	0,6664			428,51		399,94
		91.17.04-233 Аппараты сварочные для ручной дуговой сварки, сварочный ток до 350 А	маш.-ч	0,4	0,7	1,568			25,79		285,56
		4 М									40,44
		01.7.03.04-0001 Электроэнергия	кВт-ч	0,1384	0	0			5,33		0,00
		01.7.11.07-0227 Электроды сварочные для сварки низколегированных и углеродистых сталей УОНИ ТЗ45, Э42А, диаметр 4-5 мм	кг	0,1	0	0	155,63	1,2	186,76		0,00
		08.4.01.02-0011 Детали закладные и накладные изготовленные без применения сварки, пенья, сверления (пробивки) отверстий, поставляемые отдельно	т	0,003	0	0	115 095,05	1,11	127 755,51		0,00
		14.5.01.05-0011 Герметик пенополиуретановый (пена монтажная) универсальный, объем 850 мл	шт	0,1	0	0	377,99	1,11	419,57		0,00
П,Н	01.7.04.07	Скобяные изделия	компл	0	0	0					
Н	07.1.01.03	Блоки дверные металлические	м2	1	0	0					
		Итого прямые затраты									4 877,89
		ФОТ	%	93		93			4 437,31		4 437,31
		Пр812-009.0-1 НР Строительные металлические конструкции	%	62	0,85	52,7			4 126,70		4 126,70
		Пр774-009.0, Приказ № СП Строительные металлические конструкции 774/пр от 11.12.2020 п.16							2 338,46		2 338,46
		Всего по позиции		1,141	1	1,141			2 025,51		11 342,85
4	ГЭСН15-02-041-03	Устройство металлического каркаса из направляющих профилей под облицовку различными материалами: стен	100 м2	1,141	1	1,141					
		Объем=114,1 / 100									
		1 ОТ(ЗТ)	чел.-ч	46,11		52,61151			380,54		20 020,78
		2 ЭМ	чел.-ч			52,61151					20 020,78
		ОТМ(ЗТМ)	чел.-ч			0,050204					5,35
		91.06.06-048 Подъемники одноачтовые, грузоподъемность до 500 кг, высота подъема 45 м	маш.-ч	0,04		0,04564	37,32	1,53	57,10		19,33
		4-100-030 ОТМ(ЗТМ) Средний разряд, машинистов 3	чел.-ч	0,04		0,04564			380,54		2,61
		91.14.02-001 Автомобили бортовые, грузоподъемность до 5 т	маш.-ч	0,004		0,004564			600,15		17,37
		4-100-040 ОТМ(ЗТМ) Средний разряд, машинистов 4	чел.-ч	0,004		0,004564			428,51		2,74
		4 М									1,96
		01.7.15.07-0082 Добель-гвозди полипропиленовые анкерные с бортом, диаметр 6 мм, длина 40 мм	100 шт	2,51		2,86391	178,64	1,09	194,72		8 237,13
		01.7.15.07-0152 Добели пластмассовые с шурупами, диаметр 6 мм, длина 35 мм, диаметр шурупа 3,5 мм, длина шурупа 50 мм	100 шт	1,51		1,72291	52,34	1,09	57,05		557,66
		01.7.15.14-0042 Шурупы самонарезающие стальные оксидированные с полукруглой головкой и крестообразным шлицем, остроконечные, диаметр 3,5 мм, длина 9,5 мм	100 шт	5,02		5,72782	23,01	1,09	25,08		98,29
		07.2.06.04-0093 Подвесы стальные оцинкованные прямые для крепления подвесного потолка к профилю, размеры профиля 60x27 мм, длина подвеса 300 мм, толщина 0,7 мм	100 шт	2,51		2,86391	864,86	1,48	1 279,99		143,65
		11.1.03.01-0002 Бруски строганные хвойных пород (сосна, ель), размеры 60x30, 75x50 мм, сорт АБ	м3	0,18875		0,1583138	22 690,00	1,05	23 824,50		3 665,78
		Итого прямые затраты									28 282,59
		ФОТ									20 040,11

1	2	3	4	5	6	7	8	9	10	11	12
	Пр/812-015.0-1 НР Отделочные работы		%	100		100					20 040,11
	Пр/774-015.0, Приказ № СП Отделочные работы 774/пр от 11.12.2020 п.16		%	49	0,85	41,65					8 346,71
	Всего по позиции								49 666,44		56 669,41
5	07.2.06.03-0119	Профиль направляющий из оцинкованной стали, для монтажа гипсовых перегородок и подвесных потолков, размеры 28x27 мм, толщина стали 0,6 мм	М	138,6315	1	138,6315	44,16	0,86		37,98	5 265,22
	Всего по позиции						66,50	0,86		57,19	14 975,74
6	07.2.06.03-0155	Профиль направляющий из оцинкованной стали, для монтажа гипсовых перегородок и подвесных потолков, размеры 60x27 мм, толщина стали 0,6 мм	М	261,8595	1	261,8595					
	Всего по позиции										14 975,74
7	ГЭСН15-02-024-02	Облицовка гипсовыми и гипсоволокнистыми листами: стен при отделке под оклейку обоями	100 м2	0,83204	1	0,83204					
	Объем=83,204 / 100										
	1 ОТ(СТ)										
	1-100-32 Средний разряд работы 3,2		чел.-ч	53,3		44,347732			390,14		17 301,82
	2 ЭМ		чел.-ч			44,347732					17 301,82
	ОТм(ЗТм)		чел.-ч			2,0884204		1,53	57,10		814,68
	91.06.06-048 Подъемники одномагтовые, грузоподъемность до 500 кг, высота подъема 45 м		маш.-ч	0,31		0,2579324					14,73
	4-100-030 ОТм(ЗТм) Средний разряд машинистов 3		чел.-ч	0,31		0,2579324			380,54		98,15
	91.07.08-024 Растворосмесители передвижные, объем барабана 65 л		маш.-ч	1,7		1,414468		1,37	3,16		4,47
	4-100-030 ОТм(ЗТм) Средний разряд машинистов 3		чел.-ч	1,7		1,414468			380,54		538,26
	91.14.02-001 Автомобили бортовые, грузоподъемность до 5 т		маш.-ч	0,5		0,41602			600,15		249,67
	4-100-040 ОТм(ЗТм) Средний разряд машинистов 4		чел.-ч	0,5		0,41602			428,51		178,27
	4 М										5 245,45
	01.7.15.06-0064 Гвозди стальные отделочные, диаметр 1,6 мм, длина 25 мм		Т	0,002		0,0016641		1,09	83 527,14		139,00
	03.1.01.01-0002 Гипс строительный Г-3		Т	0,49		0,4076996		1,32	5 726,52		2 334,70
	14.1.01.01-0001 Клей казеиновый		Т	0,0043		0,0035778		1,41	774 708,07		2 771,75
	01.6.01.02 Листы гипсоволокнистые и гипсоволокнистые		м2	105		87,3642					23 630,82
	Итого прямые затраты								92,12	1,54	12 393,49
	ФОТ										18 116,50
	Пр/812-015.0-1 НР Отделочные работы		%	100		100					18 116,50
	Пр/774-015.0, Приказ № СП Отделочные работы 774/пр от 11.12.2020 п.16		%	49	0,85	41,65					7 545,52
	Всего по позиции								59 243,35		49 292,84
8	ФСБЦ-01.6.01.02-0006	Листы гипсокартонные ГКЛ, толщина 12,5 мм	м2	87,3642	1	87,3642				141,86	12 393,49
	Всего по позиции										12 393,49
9	ГЭСН15-04-027-05	Шпателька окрасе по штукатурке и сборным конструкциям: стен, подготовленных под окраску	100 м2	0,83204	1	0,83204					
	Объем=83,204 / 100										
	1 ОТ(СТ)		чел.-ч			9,069236			423,71		3 842,73
	1-100-39 Средний разряд работы 3,9		чел.-ч	10,9		9,069236					3 842,73
	2 ЭМ		чел.-ч								15,46
	ОТм(ЗТм)		чел.-ч			0,0332816					13,87
	91.06.06-048 Подъемники одномагтовые, грузоподъемность до 500 кг, высота подъема 45 м		маш.-ч	0,01		0,0083204		1,53	57,10		0,48
	4-100-030 ОТм(ЗТм) Средний разряд машинистов 3		чел.-ч	0,01		0,0083204			380,54		3,17
	91.14.02-001 Автомобили бортовые, грузоподъемность до 5 т		маш.-ч	0,03		0,0249612			600,15		14,98
	4-100-040 ОТм(ЗТм) Средний разряд машинистов 4		чел.-ч	0,03		0,0249612			428,51		10,70
	4 М										3 549,33
	01.7.17.11-0011 Шкурка шпательная двухслойная с зернистостью 40-25		м2	4,4		3,660976		1,38	733,39		2 684,92
	01.7.20.08-0051 Ветошь хлопчатобумажная цветная		кг	0,15		0,124806		2	112,22		14,01

1	2	3	4	5	6	7	8	9	10	11	12
	14.5.11.01-003 Шпателька масляно-клеевая		T	0,029		0,0241292	24 995,33	1,41	35 243,42		850,40
	Итого прямые затраты										7 421,39
	ФОТ										3 856,60
	Пр/812-015.0-1 НР Отделочные работы		%	100		100					3 856,60
	Пр/774-015.0, Приказ № СП Отделочные работы		%	49	0,85	41,65					1 606,27
	774/пр от 11.12.2020 п.16										12 884,26
	Всего по позиции								15 485,14		
10	ГЭСН15-06-007-02 Оклейка стен стеклообоями с окраской поливинилцеллюлозными красками за один раз: без подготовки		100 м2	0,83204	1	0,83204					
	Объем=83,204 / 100										
	1 ОТ(ЗТ)		чел.-ч			63,8923516					29 421,79
	1-100-45 Средний разряд работ 4,5		чел.-ч	76,79		63,8923516			460,49		29 421,79
	2 ЭМ		чел.-ч			0,0748836					40,43
	ОТм(ЗТм)		маш.-ч	0,01		0,0083204	37,32	1,53	57,10		31,69
	91.06.06-048 Подъемники однопочтовые, грузоподъемность до 500 кг, высота подъема 45 м		чел.-ч	0,01		0,0083204					0,48
	4-100-030 ОТм(ЗТм) Средний разряд машинистов 3		чел.-ч	0,01		0,0083204			380,54		3,17
	91.14.02-001 Автомобили бортовые, грузоподъемность до 5 т		маш.-ч	0,08		0,0665632			600,15		39,95
	4-100-040 ОТм(ЗТм) Средний разряд машинистов 4		чел.-ч	0,08		0,0665632			428,51		28,52
	4 М		м2	0,4		0,332816		1,38	285,14		94,90
	01.7.17.11-0002 Бумага шлифовальная		кг	0,01		0,0083204		56,11	112,22		0,99
	01.7.20.08-0051 Ветошь хлопчатобумажная цветная		м2	105		87,3642					
H	01.6.02.02 Стеклообои		кг	27,5		22,8811					
H	14.1.03.02 Клей для стеклообоев		м	0,0187		0,0155591					
H	14.3.02.03 Краски водо-дисперсионные полувиниловые										
	Итого прямые затраты								85 705,72		29 589,74
	ФОТ										29 453,48
	Пр/812-015.0-1 НР Отделочные работы		%	100		100					29 453,48
	Пр/774-015.0, Приказ № СП Отделочные работы		%	49	0,85	41,65					12 267,37
	774/пр от 11.12.2020 п.16										71 310,59
	Всего по позиции								85 705,72		
11	ФСБЦ-14.1.03.02-0201 Клей для стеклообоев		кг	2	1	2	46,17	1,41	65,10		130,20
	Всего по позиции										130,20
12	ФСБЦ-14.4.01.02-0012 Грунтовка укрепляющая, глубокого проникновения, быстросохнущая, паропроницаемая		кг	8,3204	1	8,3204	68,29	1,75	119,51		994,37
	Объем=0,1*83,204										
	Всего по позиции								33,93		994,37
13	ТЦ_14.5.11.10_78_772275396 Шпаклевка полимерная финишная Vetont LR+ 22 кг		кг	83,204	1	83,204					2 823,11
	9_07.09.2023_02										
	Объем=1*83,204										
	Всего по позиции								40,40		2 823,11
14	ТЦ_01.6.02.02_77_772275396 Арт. 90564801 Стеклохолст Obert 20 м 40 г/м²		м2	87,3642	1	87,3642					3 529,51
	9_02.09.2023_02										
	Всего по позиции										3 529,51
15	ГЭСН15-06-008-02 Окраска обоев на флизелиновой основе валиком с промазкой труднодоступных мест кистью: последующий слой		100 м2	0,83204	1	0,83204					
	Объем=83,204 / 100										
	1 ОТ(ЗТ)		чел.-ч			2,6126056					1 119,63
	1-100-40 Средний разряд работ 4,0		чел.-ч	3,14		2,6126056			428,51		1 119,63
	2 ЭМ		чел.-ч			0,0083204					4,99
	ОТм(ЗТм)		чел.-ч	0,01		0,0083204					3,57
	91.14.02-001 Автомобили бортовые, грузоподъемность до 5 т		маш.-ч	0,01		0,0083204			600,15		4,99
	4-100-040 ОТм(ЗТм) Средний разряд машинистов 4		чел.-ч	0,01		0,0083204			428,51		3,57

1	2	3	4	5	6	7	8	9	10	11	12
H	14.3.02.01	Краски водо-дисперсионные акриловые	м	0,0127		0,0105669					
		Итого прямые затраты									1 128,09
		ФОТ									1 123,10
	Пр/812-015.0-1	НР Отделочные работы	%	100		100					1 123,10
	Пр/774-015.0,	Приказ № СП Отделочные работы	%	49	0,85	41,65					467,77
	774/пр от 11.12.2020	п.16									
		Всего по позиции							3 267,82		2 718,96
16	ТЦ 04.3.02.06	77_77275396 Краска фактурная DESSA DECOR 7056519 цвет белый 15 л	кг	24,9612	1	24,9612			116,75		2 914,22
	9_02.09.2023_02	Объем=0,3*83,204									
		Всего по позиции									2 914,22
Пол											
17	ГЭСНр57-01-002-03	Разборка покрытий полов: из керамических плиток	100 м2	0,411	1	0,411					
		прим.									
		Объем=41,1 / 100									
		1 ОТ(ЗТ)	чел.-ч			28,71657					10 927,80
	1-100-30	Средний разряд работы 3,0	чел.-ч	69,87		28,71657			380,54		10 927,80
		2 ЭМ									33,79
		ОТм(ЗТм)	чел.-ч			0,59184					225,22
	91.06.06-048	Подъемники однокомовые, грузоподъемность до 500 кг, высота подъема 45 м	маш.-ч	1,44		0,59184		1,53	57,10		33,79
	4-100-030	ОТм(ЗТм) Средний разряд машинистов 3	чел.-ч	1,44		0,59184			380,54		225,22
	999-9900	Строительный мусор	т	5,2		2,1372					
H		Итого прямые затраты									11 186,81
		ФОТ									11 153,02
	Пр/812-091.0-1	НР Полы (ремонтно-строительные)	%	89		89					9 926,19
	Пр/774-091.0	СП Полы (ремонтно-строительные)	%	49		49					5 464,98
		Всего по позиции							64 666,62		26 577,98
18	ГЭСН11-01-011-01	Устройство стяжек: цементных толщиной 20 мм	100 м2	0,411	1	0,411					
		Объем=41,1 / 100									
		1 ОТ(ЗТ)	чел.-ч			14,6316					5 193,63
	1-100-22	Средний разряд работы 2,2	чел.-ч	35,6		14,6316			354,96		5 193,63
		2 ЭМ									63,00
		ОТм(ЗТм)	чел.-ч			0,52197					198,63
	91.06.06-048	Подъемники однокомовые, грузоподъемность до 500 кг, высота подъема 45 м	маш.-ч	1,27		0,52197		1,53	57,10		29,80
	4-100-030	ОТм(ЗТм) Средний разряд машинистов 3	чел.-ч	1,27		0,52197			380,54		198,63
	91.07.04-002	Вибраторы поверхностные	маш.-ч	7,82		3,21402		1,21	10,33		33,20
		4 М									28,77
	01.7.03.01-0001	Вода	м3	3,5		1,4385		0,56	20,00		28,77
	04.3.01.09	Раствор готовый кладочный тяжелый цементный	м3	2,04		0,83844					
H		Итого прямые затраты									5 484,03
		ФОТ									5 392,26
	Пр/812-011.0-1	НР Полы	%	112		112					6 039,33
	Пр/774-011.0,	Приказ № СП Полы	%	65	0,85	55,25					2 979,22
	774/пр от 11.12.2020	п.16									
		Всего по позиции							35 286,08		14 502,56
19	ГЭСН11-01-011-02	Устройство стяжек: на каждые 5 мм изменения толщины стяжки добавлять или исключать к норме 11-01-011-01	100 м2	0,411	1	0,411					
		Объем=41,1 / 100									
		до 50 мм ПЗ=6 (ОЗП=6; ЭМ=6 к расх.; ЗТМ=6; МАТ=6 к расх.; ТЗ=6; ТЗМ=6)	чел.-ч			1,08504					385,15
		1 ОТ(ЗТ)	чел.-ч			1,08504					385,15
	1-100-22	Средний разряд работы 2,2	чел.-ч	0,44	6	1,08504					80,52
		2 ЭМ									

1	2	3	4	5	6	7	8	9	10	11	12
						0,51786					197,07
		ОТМ(ЗТм)	чел.-ч			0,51786					29,57
	91.06.06-048	Подъемники одноачтовые, грузоподъемность до 500 кг, высота подъема 45 м	маш.-ч	0,21	6	0,51786	37,32	1,53	57,10		197,07
	4-100-030	ОТМ(Зтм) Средний разряд машинистов 3	чел.-ч	0,21	6	0,51786			380,54		50,95
	91.07.04-002	Вибраторы поверхностные	маш.-ч	2	6	4,932	8,54	1,21	10,33		
	04.3.01.09	Раствор асбестовый кладочный тяжелый цементный	м3	0,51	6	1,25766					
		Итого прямые затраты									662,74
		ФОТ									562,22
	При812-011.0-1	НР Полю	%	112		112					652,09
	При774-011.0, Приказ № СП Полю		%	65	0,85	55,25					321,68
	774/пр от 11.12.2020 п.16										
		Всего по позиции		3288	1	3288			3 981,78		1 636,51
20	ТЦ_04.3.02.18_54_502906986	Наливной пол Улис Горизонт 20 кг (1,6 кг при толщине слоя 1 мм)	кг						14,71		48 366,48
	7_28.08.2023_02										
		Объем=1,6*50*41,1									
		Цена=16,8/1,2*1,02*1,03									
		Всего по позиции									48 366,48
21	ФСБЦ-14.4.01.02-0012	Грунтовка укрепляющая, глубокого проникновения, быстросохнущая, паропроницаемая	кг	4,11	1	4,11	68,29	1,75	119,51		491,19
		Объем=0,1*41,1									
		Всего по позиции									491,19
22	ГЭСН11-01-047-01	Устройство покрытие из плит керамогранитных размером: 40x40 см/прим. 30*30 см	100 м2	0,411	1	0,411					49 775,08
		Объем=41,1 / 100	чел.-ч			127,58262					49 775,08
	1-100-32	Средний разряд работы 3,2	чел.-ч	310,42		127,58262			390,14		14,26
	2 ЗМ										273,18
		ОТМ(ЗТм)	чел.-ч			0,71103					2,86
	91.05.01-016	Краны башенные, грузоподъемность 5 т	маш.-ч	0,02		0,00822	251,77	1,38	347,44		4,73
	4-100-060	ОТМ(Зтм) Средний разряд машинистов 6	чел.-ч	0,02		0,00822			575,60		6,74
	91.05.05-015	Краны на автомобильном ходу, грузоподъемность 16 т	маш.-ч	0,01		0,00411			1 838,80		2,37
	4-100-060	ОТМ(Зтм) Средний разряд машинистов 6	чел.-ч	0,01		0,00411			575,60		2,19
	91.07.08-024	Рассторосмесители передвижные, объем барабана 65 л	маш.-ч	1,69		0,69459	2,31	1,37	3,16		264,32
	4-100-030	ОТМ(Зтм) Средний разряд машинистов 3	чел.-ч	1,69		0,69459			380,54		2,47
	91.14.02-001	Автомобили бортовые, грузоподъемность до 5 т	маш.-ч	0,01		0,00411			600,15		1,76
	4-100-040	ОТМ(Зтм) Средний разряд машинистов 4	чел.-ч	0,01		0,00411			428,51		395,51
		4 м	м3	0,44		0,18084	35,71	0,56	20,00		3,62
	01.7.03.01-0001	Вода	кВт-ч	0,0325		0,0133575			5,33		0,07
	01.7.03.04-0001	Электроэнергия	т	0,013		0,005343	37 800,30	1,94	73 332,58		391,82
	04.3.02.09-0102	Смеси сухие водостойкие для затирки межплиточных швов шириной 1-6 мм (различная цветовая гамма)	м2	102		41,922					
	06.2.05.03	Плиты керамогранитные 400x400 мм	м3	0,01		0,00411					
	11.2.04.05	Рейки деревянные	т	1,2		0,4932					
	14.1.06.02	Клей для облицовочных работ (сухая смесь)	т	0		0					
	14.4.01.21	Грунтовка									
		Итого прямые затраты									50 458,03
		ФОТ									50 048,26
	При812-011.0-1	НР Полю	%	112		112					56 054,05
	При774-011.0, Приказ № СП Полю		%	65	0,85	55,25					27 651,66
	774/пр от 11.12.2020 п.16										
		Всего по позиции		41,922	1	41,922	467,38	1,19	556,18		134 163,74
23	ФСБЦ-06.2.05.03-0001	Плитка керамогранитная, неполированная, многоцветная, толщина 8 мм	м2								23 316,18
		Всего по позиции									23 316,18

1	2	3	4	5	6	7	8	9	10	11	12
24	ФСБЦ-14.4.01.02-0012	Грунтовка укрепляющая, глубокого проникновения, быстросохнущая, паропроницаемая Объем=0,1*4,1	кг	4,11	1	4,11	68,29	1,75	119,51		491,19
Всего по позиции											491,19
25	ФСБЦ-14.1.06.02-0202	Клей монтажный сухой для внутренних и наружных работ на основе цементного вяжущего, для тяжелой плитки, керамогранита, мозаики, камня	т	0,4932	1	0,4932	14 353,15	1,04	14 927,28		7 362,13
Всего по позиции											7 362,13
26	ГЭСН11-01-040-03	Устройство плитусов поливинилхлоридных: на винтах самонарезающих Объем=26 / 100	100 м	0,26	1	0,26					
	1 ОТ(ЭТ)		чел.-ч	1,7368		1,7368			409,32		710,91
	1-100-36 Средний разряд работы 3,6		чел.-ч	1,7368		1,7368					710,91
	2 ЭМ		чел.-ч	0,0091		0,0091					4,75
	ОТМ(ЭТМ)		маш.-ч	0,0013		0,0013	37,32	1,53	57,10		3,83
	91.06.06-048 Подъемники одномаховые, грузоподъемность до 500 кг, высота подъема 45 м		чел.-ч	0,0013		0,0013					0,07
	4-100-030 ОТМ(ЭТМ) Средний разряд машинистов 3		чел.-ч	0,0078		0,0078			380,54		0,49
	91.14.02-001 Автомобили бортовые, грузоподъемность до 5 т		маш.-ч	0,0078		0,0078			600,15		4,68
	4-100-040 ОТМ(ЭТМ) Средний разряд машинистов 4		чел.-ч	0,0078		0,0078			428,51		3,34
	4 М		кВт-ч	2,5408		2,5408			5,33		333,48
	01.7.03.04-0001 Электроэнергия		1000 шт	0,263		0,263	174,13	1,09	189,80		3,52
	01.7.15.07-0021 Дюбели полистироловые распорные, диаметр 6 мм, длина 30 мм		100 шт	2,63		2,63	23,03	1,09	25,10		12,98
	01.7.15.14-0302 Шурупы самонарезающие стальные с полукруглой головкой и крестообразным шлицем, остроконечные, диаметр 3,5 мм, длина 35 мм		100 шт								17,16
	11.3.03.14-0001 Заглушки торцевые для плитуса из ПВХ, высота 48 мм		100 шт	0,16		0,16	1 815,16	1,1	1 996,68		83,06
	11.3.03.14-0021 Соединители для плитуса из ПВХ, высота 48 мм		100 шт	0,4		0,4	1 446,40	1,1	1 593,24		165,70
	11.3.03.14-0031 Уголки для плитуса из ПВХ, высота 48 мм		100 шт	0,14		0,14	1 275,12	1,1	1 402,63		51,06
	11.3.03.06 Плитуса для полов пластиковые		м	101		101	26,26				1 052,97
	Итого прямые затраты								8 647,68		
	ФОТ		%	112		112					714,74
	Пр/812-011.0-1 НР Побы		%	65	0,85	55,25					800,51
	Пр/774-011.0, Приказ № СП Побы 774/пр от 11.12.2020 п.16										394,89
Всего по позиции			м	26,26	1	26,26	27,65	1,1	30,42		798,83
27	ФСБЦ-11.3.03.06-0011	Плитус для полов из ПВХ, размеры 19x48 мм, цветной	м	26,26	1	26,26					
Всего по позиции											
Потолок											
28	ГЭСН15-01-047-15	Устройство потолков: плитно-ячеистых по каркасу из оцинкованного профиля Объем=41,1 / 100	100 м2	0,411	1	0,411					
	1 ОТ(ЭТ)		чел.-ч	42,1106		42,1106			418,92		17 641,17
	1-100-38 Средний разряд работы 3,8		чел.-ч	42,1106		42,1106					17 641,17
	2 ЭМ		чел.-ч	2,19474		2,19474					925,49
	ОТМ(ЭТМ)		маш.-ч	0,31236		0,31236	37,32	1,53	57,10		17,84
	91.06.06-048 Подъемники одномаховые, грузоподъемность до 500 кг, высота подъема 45 м		чел.-ч	0,31236		0,31236			380,54		118,87
	4-100-030 ОТМ(ЭТМ) Средний разряд машинистов 3		маш.-ч	1,88238		1,88238			600,15		1 129,71
	91.14.02-001 Автомобили бортовые, грузоподъемность до 5 т		чел.-ч	1,88238		1,88238			428,51		806,62
	4-100-040 ОТМ(ЭТМ) Средний разряд машинистов 4		кВт-ч	1,143402		1,143402			5,33		6,09
	4 М		м2	42,333		42,333					6,09
	01.7.03.04-0001 Электроэнергия										
	01.6.04.02 Панели потолочные с комплектующими										

1	2	3	4	5	6	7	8	9	10	11	12
	Итого прямые затраты										19 720,30
	ФОТ										18 566,66
	Пр/812-015.0-1 НР Отделочные работы		%	100		100					18 566,66
	Пр/774-015.0, Приказ № СП Отделочные работы		%	49	0,85	41,65					7 793,01
	774/пр от 11.12.2020 п.16										
	Всего по позиции								111 970,73		46 019,97
29	ФСБЦ-01.6.04.02-0001	Панели потолочные декоративные из минерального волокна, твердые, с прямой кромкой, класс пожарной опасности КМ1, класс звукопоглощения D-E, толщина 12 мм	м2	42,333	1	42,333	257,67	1,24		319,51	13 525,82
	Всего по позиции										13 525,82
Двери											
30	ГЭСН09-04-012-01	Установка металлических дверных блоков в готовые проемы	м2	1,94	1	1,94					
	Приказ от 14.07.2022 № Демонтаж (разборка) металлических, металлокомпозитных, композитных конструкций ОЗП=0,7; ЭМ=0,7 к расх.; ЗПМ=0,7; МАТ=0 к расх.; ТЗ=0,7; ТЗМ=0,7										
	57/пр п.83 табл.2										
	1 ОТ(ЗТ)		чел.-ч			3,2592					1 438,28
	1-100-42 Средний разряд работы 4,2		чел.-ч	2,4	0,7	3,2592			441,30		1 438,28
	2 ЭМ										152,56
	ОТм(ЗТм)		чел.-ч			0,23086					98,93
	91.14.02-001 Автомобили бортовые, грузоподъемность до 5 т		маш.-ч	0,17	0,7	0,23086			600,15		138,55
	4-100-040 ОТм(ЗТм) Средний разряд машинистов 4		чел.-ч	0,17	0,7	0,23086			428,51		98,93
	91.17.04-233 Аппараты сварочные для ручной дуговой сварки, сварочный ток до 350 А		маш.-ч	0,4	0,7	0,5432			25,79		14,01
	4 М										0,00
	01.7.03.04-0001 Электроэнергия		кВт-ч	0,1384	0	0			5,33		0,00
	01.7.11.07-0227 Electroды сварочные для сварки низколегированных и углеродистых сталей УОНИ 13/45, 342А, диаметр 4-5 мм		кг	0,1	0	0	155,63	1,2	186,76		0,00
	08.4.01.02-0011 Детали закладные и наладочные изготовленные без применения сварки, гнутья, сверления (пробивки) отверстий, поставляемые отдельно		т	0,003	0	0	115 095,05	1,11	127 755,51		0,00
	14.5.01.05-0011 Герметик пенополиуретановый (пена монтажная) универсальный, объем 850 мл		шт	0,1	0	0	377,99	1,11	419,57		0,00
П.Н	01.7.04.07 Скобяные изделия		компл	0	0	0					
Н	07.1.01.03 Блоки дверные металлические		м2	1	0	0					
	Итого прямые затраты										1 689,77
	ФОТ										1 537,21
	Пр/812-009.0-1 НР Строительные металлические конструкции		%	93		93					1 429,61
	Пр/774-009.0, Приказ № СП Строительные металлические конструкции		%	62	0,85	52,7					810,11
	774/пр от 11.12.2020 п.16										
	Всего по позиции								2 025,51		3 929,49
31	ФСБЦ-07.1.01.03-0001	Блок дверной стальной внутренний однопольный, с замком-защелкой, без доводчика, площадь 2,1 м2	м2	1,94	1	1,94	5 494,74	1,34		7 362,95	14 284,12
	Всего по позиции										14 284,12
	Итого по разделу 1 Помещение приема пищи										669 856,13
	Справочно										
	материальные ресурсы, отсутствующие в ФРСН										57 633,32
	затраты труда рабочих										
	затраты труда машинистов										
Раздел 2. Прочие работы											
32	47-1	Погрузка в автотранспортное средство: мусор строительный с погрузкой вручную	т	5	1	5			1 025,21		5 126,05
	Всего по позиции										5 126,05

1	2	3	4	5	6	7	8	9	10	11	12
33	02-15-1-01-0015	Перевозка грузов I класса автомобилями-самосвалами грузоподъемностью до 15 т по дорогам с усовершенствованным (асфальтобетонным, цементобетонным, железобетонным, обработанным органическим вяжущим) дорожным покрытием на расстоянии 15 км	Т	5	1	5			219,93		1 099,65
Всего по позиции											1 099,65
Итого по разделу 2 Прочие работы											6 225,70
Итого по смете:											398 931,36
Всего прямые затраты (справочно)											
в том числе:											
Оплата труда рабочих											178 656,40
Эксплуатация машин											3 086,97
Оплата труда машинистов (Отм)											3 582,91
Материалы											207 379,38
Перевозка											6 225,70
Строительные работы											678 081,83
Строительные работы											669 856,13
в том числе:											
оплата труда											178 656,40
эксплуатация машин и механизмов											3 086,97
оплата труда машинистов (Отм)											3 582,91
материалы											207 379,38
накладные расходы											189 124,56
сметная прибыль											88 025,91
Перевозка											6 225,70
Всего ФОТ (справочно)											182 239,31
Всего накладные расходы (справочно)											189 124,56
Всего сметная прибыль (справочно)											88 025,91
НДС 20%											135 216,37
ВСЕГО по смете											811 298,20
Справочно											
материальные ресурсы, отсутствующие в ФРСН											
затраты труда рабочих											444,8047132
затраты труда машинистов											8,633568

Составил:

(Инженер ОКС Панихина М.И.)

Проверил:

[должность, подпись (инициалы, фамилия)]
 Дир. ОКС
 [должность, подпись (инициалы, фамилия)]

1. Зарегистрирован Министерством юстиции Российской Федерации 10 сентября 2019 г., регистрационный № 55869), с изменениями, внесенными приказом Министерства строительства и жилищно-коммунального хозяйства Российской Федерации от 20 февраля 2021 г. № 79/пр (зарегистрирован Министерством юстиции Российской Федерации 9 августа 2021 г., регистрационный № 64577)

2. Под прочими затратами понимаются затраты, учитываемые в соответствии с пунктом 184 Методики.

3. Под прочими работами понимаются затраты, учитываемые в соответствии с пунктами 122-128 Методики.

И.И. Панихина
 Инженер ОКС Паныхина М.И.

СОГЛАСОВАНО:

УТВЕРЖДАЮ:

" " 2024 года

Наименование программного продукта

Наименование редакции сметных нормативов

Реквизиты приказа Министра России об утверждении дополнений и изменений к сметным нормативам

ГРАНД-Смета, версия 2024.2

Приказ Министра России от 30.12.2021 № 1046/лр; Приказ Министра России от 04.08.2020 № 421/лр; Приказ Министра России от 21.12.2020 № 812/лр; Приказ Министра России от 07.07.2022 № 11.12.2020 № 774/лр; Приказ Министра России от 02.08.2023 № 557/лр; Приказ Министра России от 14.11.2023 № 817/лр; Приказ Министра России от 16.02.2024 № 102/лр; Приказ Министра России от 13.05.2024 № 323/лр

Приказ Министра России от 18 мая 2022 г. № 378/лр; Приказ Министра России от 26 августа 2022 г. № 703/лр; Приказ Министра России от 26 октября 2022 г. № 905/лр; Приказ Министра России от 27 декабря 2022 г. № 1133/лр; Приказ Министра России от 10 февраля 2023 г. № 84/лр; Приказ Министра России от 11.05.2023 № 335/лр; Приказ Министра России от 07.07.2022 № 557/лр; Приказ Министра России от 02.09.2021 № 636/лр; Приказ Министра России от 26.07.2022 № 811/лр; Приказ Министра России от 22.04.2022 № 317/лр; Приказ Министра России от 02.08.2023 № 551/лр; Приказ Министра России от 14.11.2023 № 817/лр; Приказ Министра России от 16.02.2024 № 102/лр; Приказ Министра России от 13.05.2024 № 323/лр

Реквизиты письма Министра России об индексации сметной стоимости строительства, включаемые в федеральный реестр сметных нормативов и размещаемые в федеральной государственной информационной системе ценообразования в строительстве, подготовленного в соответствии с пунктом 85 Методики расчета индексов изменения сметной стоимости строительства, утвержденной приказом Министерства строительства и жилищно-коммунального хозяйства Российской Федерации от 5 июня 2019 г. № 326/лр¹

Реквизиты нормативного правового акта об утверждении оплаты труда, утверждаемый в соответствии с пунктом 22(1) Правилами мониторинга цен, утвержденными постановлением Правительства Российской Федерации от 23 декабря 2016 г. № 1452

Обоснование принятых текущих цен на строительные ресурсы

Наименование субъекта Российской Федерации

Наименование зоны субъекта Российской Федерации

Письмо Министра России от 23.05.2024 № 29044-ИФ/09

Приказ Министерства строительства Новосибирской области от 11.03.2024 № 52-НПА

54, Новосибирская область

Новосибирская область (1 зона)

АО «НСЗ», г. Новосибирск, ул. Аксенова, 7

(наименование стройки)

(наименование объекта капитального строительства)

ЛОКАЛЬНЫЙ СМЕТНЫЙ РАСЧЕТ (СМЕТА) № 40.4/24-2

Текущий ремонт помещения приема лиц РМЛ Пожарная сигнализация

(наименование работ и затрат)

Составлен ресурсно-индексным методом

Основание (проектная и (или) иная техническая документация)

Составлен(а) в текущем уровне цен II квартал 2024 года

Сметная стоимость 10,59 тыс.руб.

в том числе:

строительных работ 0,00 тыс.руб.

монтажных работ 6,45 тыс.руб.

оборудования 2,37 тыс.руб.

прочих затрат 0,00 тыс.руб.

Средства на оплату труда рабочих 2,45 тыс.руб.

Средства на оплату труда машинистов 0,00 тыс.руб.

Нормативные затраты труда рабочих 5,73 чел.-ч.

Нормативные затраты труда машинистов _____ чел.-ч.

№ п/п	Обоснование	Наименование работ и затрат	Единица измерения	Количество					Сметная стоимость, руб.				
				на единицу измерения	коэффициенты	коэффициенты	на единицу измерения в базисном уровне цен	индекс	на единицу измерения в текущем уровне цен	коэффициенты	коэффициенты	всего в текущем уровне цен	
1	2	3	4	5	6	7	8	9	10	11	12		
Раздел 1. Новый Раздел													
1	ГЭСНм10-08-002-02	Демонтаж/Извольтель ПС автоматический: дымовой, фотоэлектрический, радиозотопный, световой в нормальном исполнении	шт	2	1	2							
	Приказ от 14.07.2022 № 571/пр п.84 табл.3	Демонтаж оборудования, не пригодного для дальнейшего использования (предназначено в лом), без разборки и резки ОЗП=0,3; ЭМ=0,3; к расх.; ТЗМ=0,3											
	1 ОТ(ЗТ)		чел.-ч	1,68	0,3	1,008			428,51			431,94	
	1-100-40	Средний разряд работы 4,0	чел.-ч			1,008						431,94	
	4 М											0,00	
	01.3.05.17-0002	Канифоль сосновая	кг	0,0005	0	0	284,15	1,22	346,66			0,00	
	01.7.03.04-0001	Электроэнергия	кВт-ч	0,0832	0	0	5,33		5,33			0,00	
	01.7.15.07-0012	Дюбели пластмассовые с шурупами, диаметр 12 мм, длина 70 мм, диаметр шурупа 8 мм, длина шурупа 70 мм	100 шт	0,025	0	0	978,09	1,09	1 066,12			0,00	
	03.1.01.01-0002	Гипс строительный Г-3	т	0,00001	0	0	4 338,27	1,32	5 726,52			0,00	
	10.3.02.03-0012	Прилои оловянно-свинцовые бесурьмянистые, марка ПОС40	кг	0,01	0	0	899,56	1,13	1 016,50			0,00	
		Итого прямые затраты										431,94	
		ФОТ	%	90		90						431,94	
		Пр/812-051.1-1 НР Прокладка и монтаж сетей связи	%	46		46						388,75	
		Пр/774-051.1 СП Прокладка и монтаж сетей связи	%									188,69	
		Всего по позиции							509,69			1 019,38	
2	ГЭСНм10-08-002-02	Извольтель ПС автоматический: дымовой, фотоэлектрический, радиозотопный, световой в нормальном исполнении	шт	2	1	2							
	1 ОТ(ЗТ)		чел.-ч			3,36						1 439,79	
	1-100-40	Средний разряд работы 4,0	чел.-ч	1,68		3,36			428,51			1 439,79	
	4 М											74,99	
	01.3.05.17-0002	Канифоль сосновая	кг	0,0005	0	0,001	284,15	1,22	346,66			0,35	
	01.7.03.04-0001	Электроэнергия	кВт-ч	0,0832	0	0,1664	5,33		5,33			0,89	
	01.7.15.07-0012	Дюбели пластмассовые с шурупами, диаметр 12 мм, длина 70 мм, диаметр шурупа 8 мм, длина шурупа 70 мм	100 шт	0,025	0	0,05	978,09	1,09	1 066,12			53,31	
	03.1.01.01-0002	Гипс строительный Г-3	т	0,00001	0	0,00002	4 338,27	1,32	5 726,52			0,11	
	10.3.02.03-0012	Прилои оловянно-свинцовые бесурьмянистые, марка ПОС40	кг	0,01	0	0,02	899,56	1,13	1 016,50			20,33	
		Итого прямые затраты										1 514,78	
		ФОТ	%	90		90						1 439,79	
		Пр/812-051.1-1 НР Прокладка и монтаж сетей связи	%	46		46						1 295,81	
		Пр/774-051.1 СП Прокладка и монтаж сетей связи	%									662,30	
		Всего по позиции							1 736,45			3 472,89	
3	ФБСЦ-22.1.02.05-0021	Устройства монтажные для крепления в подвесной потолок извольтелей ДИП-34А и С2000-ИП	шт	2	1	0,02	10 323,19	1,6	16 517,10			330,34	
		Объем=2 / 100											
		Всего по позиции										330,34	
4	ТЛ 62.2.01.00_50_540258441	ДИП-34А-03 Извольтель дымовой оптико-электронный адресно-аналоговый	шт	2	1	2			1 183,54			2 367,08	
	О 1_05.03.2024_02												
		Всего по позиции										2 367,08	
5	ГЭСНм10-08-005-03	Провод двух- и трехжильный с разделительным основанием по стенам и потолкам, прокладываемый по основаниям: бетонным и металлическим	100 м	0,04	1	0,04						562,77	
		Объем=(2*2) / 100										562,77	
	1 ОТ(ЗТ)		чел.-ч			1,36						562,77	
	1-100-40	Средний разряд работы 4,0	чел.-ч	34		1,36			428,51			562,77	

1	2	3	4	5	6	7	8	9	10	11	12
	4 М										159,32
	01.7.03.04-0001	Электроэнергия	кВт-ч	5,2		0,208				5,33	1,11
	01.7.15.07-0012	Дюбели пластмассовые с шурупами, диаметр 12 мм, длина 70 мм, диаметр шурупа 8 мм, длина шурупа 70 мм	100 шт	1,6		0,064	978,09	1,09	1 066,12		68,23
	01.7.15.10-0056	Скобы стальные монтажные одноплоскостные (СО), закрепляемый диаметр 6 мм	10 шт	32		1,28	46,93	1,09	51,15		65,47
	03.1.01.01-0002	Гипс строительный Г-3	Т	0,0008		0,000032	4 338,27	1,32	5 726,62		0,18
	14.1.04.02-0002	Клей, марка 88-СА	кг	1,344		0,06376	303,48	1,41	427,91		23,00
	24.3.01.01-0004	Трубка ПВХ-305 электроизоляционная, диаметр 6-10 мм	кг	0,16		0,0064	189,97	1,09	207,07		1,33
		Итого прямые затраты									742,09
		ФОТ:									582,77
	Пр/612-051.1-1	НР Прокладка и монтаж сетей связи	%	90		90					524,49
	Пр/774-051.1	СП Прокладка и монтаж сетей связи	%	46		46					268,07
		Всего по позиции					23 438,65	1,02	38 366,25		1 534,65
6	ФСБЦ-21.1.08.01-0112	Кабель пожарной сигнализации КПСВЭВнг-LS 1х2х0,75	1000 м	0,00408	1	0,00408			23 907,42		97,54
		Объем=(4*1,02) / 1000									
		Всего по позиции									97,54
		Итого по смете:									3 116,69
		в том числе:									2 454,50
		Оплата труда рабочих									662,19
		Материалы									6 454,80
		Монтажные работы									2 454,50
		в том числе:									662,19
		оплата труда									2 209,05
		материалы									1 129,06
		накладные расходы									2 367,08
		сметная прибыль									8 821,88
		Оборудование									2 454,50
		Инженерное оборудование									662,19
		Всего									2 209,05
		Всего ФОТ (справочно)									1 129,06
		Всего накладные расходы (справочно)									2 367,08
		Всего сметная прибыль (справочно)									8 821,88
		НДС 20%									2 454,50
		ВСЕГО по смете									2 209,05
		Справочно									1 129,06
		оборудование, отсутствующее в ФРСН									1 764,38
		затраты труда рабочих									10 586,26
											2 367,08

Составил:

М.М. Окс Александровна

5,728

Проверил: *Степанов по РБ - Ю.А. Степанов и.к.*

Калачинский *Иванов* *Кобань*

Подписи (инициалы, фамилия)

Подписи (инициалы, фамилия)

Подписи (инициалы, фамилия)

Подписи (инициалы, фамилия)

Подписи (инициалы, фамилия)

Подписи (инициалы, фамилия)

Подписи (инициалы, фамилия)

Подписи (инициалы, фамилия)

1. Зарегистрирован Министерством юстиции Российской Федерации 10 сентября 2019 г., регистрационный № 55869), с изменениями, внесенными приказом Министерства строительства и жилищно-коммунального хозяйства Российской Федерации от 20 февраля 2021 г. № 79/пр (зарегистрирован Министерством юстиции Российской Федерации 9 августа 2021 г., регистрационный № 64577)
 * Под прочими затратами понимаются затраты, учитываемые в соответствии с пунктом 184 Методики.
 * Под прочими работами понимаются затраты, учитываемые в соответствии с пунктами 122-128 Методики.

СОГЛАСОВАНО:

УТВЕРЖДАЮ:

_____, _____ 2024 года

_____, _____ 2024 года

Наименование программного продукта
Наименование редакции сметных нормативов

ГРАНД-Смета, версия 2024.2
Приказ Министра России от 30.12.2021 № 1046/пр; Приказ Министра России от 04.08.2020 № 421/пр; Приказ Министра России от 21.12.2020 № 812/пр; Приказ Министра России от 11.12.2020 № 774/пр; Приказ Министра России от 02.08.2023 № 551/пр; Приказ Министра России от 14.11.2023 № 817/пр; Приказ Министра России от 16.02.2024 № 102/пр; Приказ Министра России от 13.05.2024 №323/пр

Реквизиты приказа Министра России об утверждении, дополнений и изменений к сметным нормативам

Приказ Министра России от 18 мая 2022 г. № 378/пр; Приказ Министра России от 26 августа 2022 г. № 703/пр; Приказ Министра России от 26 октября 2022 г. № 905/пр; Приказ Министра России от 27 декабря 2022 г. № 1133/пр; Приказ Министра России от 10 февраля 2023 г. № 84/пр; Приказ Министра России от 11.05.2023 №335/пр; Приказ Министра России от 07.07.2022 № 557/пр; Приказ Министра России от 02.09.2021 № 638/пр; Приказ Министра России от 26.07.2022 № 611/пр; Приказ Министра России от 22.04.2022 № 317/пр; Приказ Министра России от 02.08.2023 № 551/пр; Приказ Министра России от 14.11.2023 № 817/пр; Приказ Министра России от 16.02.2024 № 102/пр; Приказ Министра России от 13.05.2024 №323/пр

Реквизиты письма Министра России об индексации сметной стоимости строительства, включаемые в федеральный реестр сметных нормативов и размещаемые в федеральной государственной информационной системе ценообразования в строительстве, подготовленного в соответствии с пунктом 85 Методики расчета индексов изменения сметной стоимости строительства, утвержденной приказом Министерства строительства и жилищно-коммунального хозяйства Российской Федерации от 5 июня 2019 г. № 326/пр

Реквизиты нормативного правового акта об утверждении оплаты труда, утверждаемый в соответствии с пунктом 22(1) Правилами мониторинга цен, утвержденными постановлением Правительства Российской Федерации от 23 декабря 2016 г. № 1452

Обоснование принятых текущих цен на строительные ресурсы
Наименование субъекта Российской Федерации
Наименование зоны субъекта Российской Федерации

Письмо Министра России от 23.05.2024 № 29044-ИФ/09

Приказ Министерства строительства Новосибирской области от 11.03.2024 № 52-НПА

54. Новосибирская область
Новосибирская область (1 зона)

АО "НСЗ", г. Новосибирск, ул. Аксенова 7
(наименование стройки)

(наименование объекта капитального строительства)

ЛОКАЛЬНЫЙ СМЕТНЫЙ РАСЧЕТ (СМЕТА) № 40.3/24-1

Текущий ремонт помещения приема пищи РМЦ. Система вентиляции
(наименование работ и затрат)

Составлен _____ ресурсно-индексным _____ методом
Основание _____
(проектная и (или) иная техническая документация)

Составлен(а) в текущем уровне цен _____ II квартал 2024 года

Сметная стоимость _____ 136,44 тыс.руб.
в том числе:
строительных работ _____ 34,86 тыс.руб.
монтажных работ _____ 0,09 тыс.руб.
оборудования _____ 78,75 тыс.руб.
прочих затрат _____ 0,00 тыс.руб.

Средства на оплату труда рабочих _____ 7,95 тыс.руб.
Средства на оплату труда машинистов _____ 0,07 тыс.руб.
Нормативные затраты труда рабочих _____ 19,43 чел.-ч.
Нормативные затраты труда машинистов _____ 0,15 чел.-ч.

№ п/п	Обоснование	Наименование работ и затрат	Единица измерения	Количество					Сметная стоимость, руб.				
				на единицу измерения	коэффициенты	всего с учетом коэффициентов	на единицу измерения в базисном уровне цен	индекс	на единицу измерения в текущем уровне цен	коэффициенты	всего в текущем уровне цен		
1	2	3	4	5	6	7	8	9	10	11	12		
1	ГЭСНр65-03-003-02	Разборка воздуховодов из листовой стали толщиной: до 0,9 мм диаметром периметром до 320 мм / 1000 мм Объем=8,31 / 100	100 м2	0,0831	1	0,0831							
		1 ОТ(ЗТ)	чел.-ч	29		2,4099			380,54		917,06		
		2 ЭМ	чел.-ч			2,4099					917,06		
		ОТм(ЗТм)	чел.-ч	0,75		0,062325		1,53	57,10		23,72		
		маш.-ч	маш.-ч	0,75		0,062325					3,56		
		45 м	чел.-ч	0,75		0,062325			380,54		23,72		
		Итого прямые затраты									944,34		
		ФОТ	%	87		87					840,78		
		Пр/612-099.1-1 НР Внутренние санитарно-технические работы: демонтаж и разборка (ремонтно-строительные)	%	44		44					818,48		
		Пр/774-099.1 СП Внутренние санитарно-технические работы: Демонтаж и разборка (ремонтно-строительные)	%								413,94		
		Всего по позиции							26 194,46		2 176,76		
2	ГЭСН20-01-001-06	Прокладка воздуховодов из листовой оцинкованной стали и алюминия класса Н (нормальные) толщиной: 0,6 мм, диаметром свыше 355 до 450 мм Объем=(8,31+0,91+0,663) / 100	100 м2	0,09883	1	0,09883							
		ОП п.1.20.18 Индивидуальные испытания систем вентиляции и кондиционирования воздуха - 5%, ОЗП=1,05; ЭМ=1,05 к раск.; ЗТМ=1,05; Т3М=1,05	чел.-ч			12,660123					4 939,22		
		1 ОТ(ЗТ)	чел.-ч	122		12,660123			390,14		4 939,22		
		2 ЭМ	чел.-ч								96,04		
		ОТм(ЗТм)	чел.-ч	0,35		0,0902812			1 636,80		44,03		
		Краны на автомобильном ходу, грузоподъемность 16 т	маш.-ч	0,35		0,03632			575,60		59,52		
		4-100-060 ОТм(ЗТм) Средний разряд машинистов 6	чел.-ч	0,35		0,03632			16,45		20,91		
		91.06.03-055 Лебедки электрические тяговым усилием 19,62 кН (2 т)	маш.-ч	0,34		0,0352823			600,15		32,38		
		91.14.02-001 Автомобили бортовые, грузоподъемность до 5 т	маш.-ч	0,52		0,0539612			428,51		23,12		
		4-100-040 ОТм(ЗТм) Средний разряд машинистов 4	чел.-ч	0,52		0,0539612			25,79		3,56		
		91.17.04-233 Аппараты сварочные для ручной дуговой сварки, сварочный ток до 350 А	маш.-ч	1,33		0,1380161					445,79		
		4 М	Т	0,0008		0,0000791		1,31	375 587,28		29,71		
		01.1.01.09-0026 Шнур асбестовый общего назначения ШАОН, диаметр 8-10 мм	кг	0,39		0,0385437		1,2	186,76		7,20		
		01.7.11.07-0227 Электроды сварочные для сварки никелированных и углеродистых сталей УОНИ 13/45, 342А, диаметр 4-5 мм	кг	11		1,08713		1,08	188,92		205,38		
		01.7.15.03-0042 Болты с гайками и шайбами строительные	кг	7,59		0,7491314		1,28	177,28		132,81		
		01.7.19.04-0031 Прокладка резиновые (пластичная техническая прессованная)	кг	0,0051		0,000504		2,5	140 144,83		70,63		
		14.5.04.03-0002 Мастика герметизирующая нетвердеющая из синтетического каучука для заполнения и герметизации швов стеклянного ограждения теплиц	Т										
П,Н		08.1.02.17 Сетки в рамках	м2	0		0							
Н		19.1.01.02 Воздуховоды металлические	м2	100		9,883							
П,Н		19.1.01.11 Заглушки пилометражных лючков	шт	0		0							
П,Н		19.1.01.11 Крепления	кг	0		0							
П,Н		19.3.01.01 Дроссель-клапаны в патрубке	шт	0		0							
П,Н		19.3.02.07 Шиберы	шт	0		0							

1	2	3	4	5	6	7	8	9	10	11	12
	Итого прямые затраты										
	ФОТ										
	Пр/812-016.0-1 НР Сантехнические работы - внутренние (трубопроводы, водопровод, канализация, отопление, газоснабжение, вентиляция и кондиционирование воздуха)	%		121		121					5 525,02
	Пр/774-016.0, Приказ № СП Сантехнические работы - внутренние (трубопроводы, водопровод, 774/пр от 11.12.2020 п.16 канализация, отопление, газоснабжение, вентиляция и кондиционирование воздуха)	%		72	0,85	61,2					4 983,25 6 029,73
	Всего по позиции			8,31	1	8,31		1,09			14 504,50
3	ФСБЦ-19.1.01.03-0075	Воздуховоды из оцинкованной стали, прямой участок, толщина стенки 0,6 мм, диаметр до 800 мм	м2					842,28	1,09	918,09	7 629,33
	Всего по позиции			1,573	1	1,573		926,33	1,09	1 009,70	1 589,26
4	ФСБЦ-19.1.01.09-0133	Изоляция фасонные для воздуховодов из оцинкованной стали, толщина 0,6 мм, диаметр 500 мм Объем=0,91+0,863	м2								
	Всего по позиции										1 589,26
5	ГЭСН20-02-002-08	Установка пластиковых вентиляционных решеток площадью в свету до 0,05 м2/Монтаж диффузора Объем=2 / 100	100 шт		0,02	0,02					
	ОП п.1.20.19 Индивидуальные испытания систем вентиляции и кондиционирования воздуха - 5% ОЗП=1,05; ЭМ=1,05 к раск.; ЗПМ=1,05; ТЗМ=1,05		чел.-ч			0,5208					198,19
	1 ОТ(ЗТ)		чел.-ч	24,8	1,05	0,5208					198,19
	2 ЭМ		чел.-ч								0,25
	91.06.06-048 Подъемники одномагтовые, грузоподъемность до 500 кг, высота подъема 45 м		чел.-ч			0,000483					0,20
	4-100-030 ОТМ(ЗТМ) Средний разряд машинистов 3		маш.-ч	0,003	1,05	0,000063		37,32	1,53	57,10	0,00
	91.14.02-001 Автомобили бортовые, грузоподъемность до 5 т		чел.-ч	0,003	1,05	0,000063					0,02
	4-100-040 ОТМ(ЗТМ) Средний разряд машинистов 4		маш.-ч	0,02	1,05	0,00042					0,25
	4 М		чел.-ч	0,02	1,05	0,00042					0,18
	01.7.15.07-0152 Дюбели пластмассовые с шурупами, диаметр 6 мм, длина 85 мм, диаметр шурупа 3,5 мм, длина шурупа 50 мм		100 шт	4,04		0,0808		52,34	1,09	57,05	40,89
	14.5.01.07-1000 Герметик однокомпонентный на силиконовой основе, кислотный, универсальный		л	2,1267		0,042534		768,53	1,11	853,07	36,28
П,Н	01.7.17.09 Сверла, буры		шт	0		0					
Н	19.2.03.07 Решетка вентиляционная пластмассовая		шт	100		2					239,53
	Итого прямые затраты										198,39
	ФОТ										240,05
	Пр/812-016.0-1 НР Сантехнические работы - внутренние (трубопроводы, водопровод, канализация, отопление, газоснабжение, вентиляция и кондиционирование воздуха)	%		121		121					
	Пр/774-016.0, Приказ № СП Сантехнические работы - внутренние (трубопроводы, водопровод, 774/пр от 11.12.2020 п.16 канализация, отопление, газоснабжение, вентиляция и кондиционирование воздуха)	%		72	0,85	61,2					121,41
	Всего по позиции			8,31	1	8,31					600,99
6	ТЦ 08.1.03.04_77_771518809 Диффузор Europlast VDA 150-160		шт	2		2					924,00
	Всего по позиции										30 049,50
	Итого прямые затраты										462,00
7	ГЭСН20-06-018-03	Установка сплит-систем с внутренним блоком настенного типа мощностью: до 5 кВт	компл	1	1	1					
	1 ОТ(ЗТ)		чел.-ч			3,84					1 891,08
	4 М		чел.-ч	3,84		3,84					1 891,08
	01.7.03.04-0001 Электроэнергия		кВт-ч	0,8652		0,8652					579,14
	01.7.15.07-0022 Дюбели полистироловые распорные, диаметр 6 мм, длина 40 мм		1000 шт	0,004		0,004					4,61
	Всего по позиции			0,004		0,004		281,09	1,09	284,59	1,14
	Всего по позиции										924,00

1	2	3	4	5	6	7	8	9	10	11	12
		в том числе:									
		Оплата труда рабочих									7 945,55
		Эксплуатация машин									99,85
		Оплата труда машинистов (Отм)									67,95
		Материалы									12 715,31
		Строительные работы									34 859,89
		в том числе:									
		оплата труда									7 945,55
		эксплуатация машин и механизмов									99,85
		оплата труда машинистов (Отм)									67,95
		материалы									12 627,53
		накладные расходы									9 376,47
		сметная прибыль									4 742,44
		Монтажные работы									87,58
		в том числе:									
		материалы									87,58
		Оборудование									78 750,00
		Инженерное оборудование									78 750,00
		Всего									113 697,57
		Всего ФОТ (справочно)									8 013,50
		Всего накладные расходы (справочно)									9 376,47
		Всего сметная прибыль (справочно)									4 742,44
		НДС 20%									22 739,51
		ВСЕГО по смете									136 437,08
		Справочно									
		материальные ресурсы, отсутствующие в ФРСН									1 065,16
		оборудование, отсутствующее в ФРСН									78 750,00
		затраты труда рабочих									19,430823
		затраты труда машинистов									0,1530692

Составил: _____
(Панихина М.И.)

Проверил: _____
[должность, подпись (инициалы, фамилия)]

1. Зарегистрирован Министерством юстиции Российской Федерации 10 сентября 2019 г., регистрационный № 55869), с изменениями, внесенными приказом Министерства строительства и жилищно-коммунального хозяйства Российской Федерации от 20 февраля 2021 г. № 79/пр (зарегистрирован Министерством юстиции Российской Федерации 9 августа 2021 г., регистрационный № 64577)

* Под прочими затратами понимаются затраты, учитываемые в соответствии с пунктом 184 Методики.

² Под прочими работами понимаются затраты, учитываемые в соответствии с пунктами 122-128 Методики.

*Объемы проверены
Мат. до проф С.Н. Семенов
Главной энергетиком А.Е.Фертов.*

СОГЛАСОВАНО:

УТВЕРЖДАЮ:

« _____ » _____ 2024 года

« _____ » _____ 2024 года

Наименование программного продукта
Наименование редакции сметных нормативов

ГРАНД-Смета, версия 2024.2
Приказ Министра России от 30.12.2021 № 1046/пр; Приказ Министра России от 04.08.2020 № 421/пр; Приказ Министра России от 21.12.2020 № 812/пр; Приказ Министра России от 11.12.2020 № 774/пр; Приказ Министра России от 02.08.2023 № 551/пр; Приказ Министра России от 14.11.2023 № 817/пр; Приказ Министра России от 16.02.2024 № 102/пр; Приказ Министра России от 13.05.2024 №323/пр

Реквизиты приказа Министра России об утверждении дополнений и изменений к сметным нормативам

Приказ Министра России от 18 мая 2022 г. № 578/пр; Приказ Министра России от 26 августа 2022 г. № 703/пр; Приказ Министра России от 26 октября 2022 г. № 905/пр; Приказ Министра России от 27 декабря 2022 г. № 1133/пр; Приказ Министра России от 10 февраля 2023 г. № 84/пр; Приказ Министра России от 11.05.2023 №335/пр; Приказ Министра России от 07.07.2022 № 557/пр; Приказ Министра России от 02.09.2021 № 636/пр; Приказ Министра России от 26.07.2022 № 611/пр; Приказ Министра России от 22.04.2022 № 317/пр; Приказ Министра России от 02.08.2023 № 551/пр; Приказ Министра России от 14.11.2023 № 817/пр; Приказ Министра России от 16.02.2024 № 102/пр; Приказ Министра России от 13.05.2024 №323/пр

Реквизиты письма Министра России об индексации изменения сметной стоимости строительства, включаемые в федеральный реестр сметных нормативов и размещаемые в федеральной государственной информационной системе ценообразования в строительстве, подготовленного в соответствии с пунктом 85 Методики расчета индексов изменения сметной стоимости строительства, утвержденной приказом Министерства строительства и жилищно-коммунального хозяйства Российской Федерации от 5 июня 2019 г. № 326/пр¹

Реквизиты нормативного правового акта об утверждении оплаты труда, утверждаемый в соответствии с пунктом 22(1) Правил мониторинга цен, утвержденными постановлением Правительства Российской Федерации от 23 декабря 2016 г. № 1452

Обоснование принятых текущих цен на строительные ресурсы
Наименование субъекта Российской Федерации
Наименование зоны субъекта Российской Федерации

Письмо Министра России от 23.05.2024 № 29044-ИФ/09

Приказ Министерства строительства Новосибирской области от 11.03.2024 № 52-НПА

54. Новосибирская область
Новосибирская область (1 зона)

АО «НСЗ». г. Новосибирск, ул. Ахенова, 7
(наименование стройки)

(наименование объекта капитального строительства)

ЛОКАЛЬНЫЙ СМЕТНЫЙ РАСЧЕТ (СМЕТА) № 40.2/24-1

Текущий ремонт помещения приема пищи РМЦ. Электромонтажные работы
(наименование работ и затрат)

Составлен _____ ресурсно-индексным _____ методом
Основание _____ (проектная и (или) иная техническая документация)

Составлен(а) в текущем уровне цен _____ И квартал 2024 года

Сметная стоимость	146,19 тыс.руб.
в том числе:	
строительных работ	0,66 тыс.руб.
монтажных работ	113,72 тыс.руб.
оборудования	7,45 тыс.руб.
прочих затрат	0,00 тыс.руб.

Средства на оплату труда рабочих	21,35 тыс.руб.
Средства на оплату труда машинистов	0,22 тыс.руб.
Нормативные затраты труда рабочих	50,27 чел.-ч.
Нормативные затраты труда машинистов	0,44 чел.-ч.

№ п/п	Обоснование	Наименование работ и затрат	Единица измерения	Количество					Сметная стоимость, руб.					
				4	5	6	7	8	9	10	11	12		
1	2	3												
Раздел 1.														
Демонтаж														
1	ГЭСНр67-01-004-01	Демонтаж: выключателей, розеток	100 шт	0,04	1	0,04	0,04							81,42
		Объем=(2+2) / 100					0,2336							81,42
		1 ОТ(ЗТ)	чел.-ч				0,2336							81,42
		1-100-20 Средний разряд работы 2,0	чел.-ч	5,84										81,42
		Итого прямые затраты												81,42
		ФОТ	%	91			91							81,42
		Пр/612-101.0-1 НР Электромонтажные работы (ремонтно-строительные)	%	48			48							74,09
		Пр/774-101.0 СП Электромонтажные работы (ремонтно-строительные)	%	48			48							39,08
		Всего по позиции												194,59
2	ГЭСНр67-01-004-05	Демонтаж: светильников для люминесцентных ламп	100 шт	0,03	1	0,03	0,03							192,22
		Объем=3 / 100					0,5367							192,22
		1 ОТ(ЗТ)	чел.-ч				0,5367							192,22
		1-100-23 Средний разряд работы 2,3	чел.-ч	17,89										0,14
		2 ЭМ												0,91
		ОТм(ЗТм)	чел.-ч				0,0024							0,14
		91.06.06-048 Подъемники одноачтовые, грузоподъемность до 500 кг, высота подъема 45 м	маш.-ч	0,08			0,0024							0,14
		4-100-030 ОТм(ЗТм) Средний разряд машинистов 3	чел.-ч	0,08			0,0024							0,91
		Итого прямые затраты												193,27
		ФОТ	%	91			91							193,13
		Пр/612-101.0-1 НР Электромонтажные работы (ремонтно-строительные)	%	48			48							175,75
		Пр/774-101.0 СП Электромонтажные работы (ремонтно-строительные)	%	48			48							92,70
		Всего по позиции												461,72
3	ГЭСНм08-03-599-09	Демонтаж:Цикли осветительные, устанавливаемые на стене: распорными дюбелями, масса шпакля до 6 кг	шт	1	1	1	1							338,92
		Приказ от 14.07.2022 № Демонтаж оборудования, не пригодного для дальнейшего использования (предназначено в лом), без разборки и резки ОЗП=0,3; ЭМ=0,3 к раск.; ЗПМ=0,3; МАТ=0 к раск.; ТЗ=0,3; ТЗМ=0,3												338,92
		571/пр.п.84 табл.3	чел.-ч				0,768							6,04
		1-100-42 Средний разряд работы 4,2	чел.-ч	2,56			0,768							441,30
		2 ЭМ												2,71
		ОТм(ЗТм)	чел.-ч				0,0054							4,42
		91.05.05-015 Крапы на автомобильном ходу, грузоподъемность 16 т	маш.-ч	0,009			0,0027							1,55
		4-100-060 ОТм(ЗТм) Средний разряд машинистов 6	чел.-ч	0,009			0,0027							1,62
		91.14.02-001 Автомобили бортовые, грузоподъемность до 5 т	маш.-ч	0,009			0,0027							1,16
		4-100-040 ОТм(ЗТм) Средний разряд машинистов 4	чел.-ч	0,009			0,0027							0,00
		4 М	кВт-ч	0,0656			0							0,00
		01.7.03.04-0001 Электроэнергия	М	1,33			0							8,10
		01.7.06.05-0041 Ленты изоляционные хлопчатобумажные прозрачные для электромонтажных и ремонтных работ, цвет черный, ширина 20 мм, толщина 0,35 мм												0,00
		01.7.15.07-0014 Дюбели распорные полипропиленовые	100 шт	0,041			0							45,46
		14.4.02.04-0142 Краска масляная МА-0115, мушья, сурик железный	кг	0,1			0							112,63
		20.1.02.23-0082 Перемычки гибкие, тип ПГС-50	10 шт	0,1			0							1 076,95
		20.2.02.01-0019 Втулки изолирующие, размеры 65x50x18 мм	1000 шт	0,021			0							4 171,19
		20.5.04.09-0002 Сжимы типа У731М для магистральных и ответвительных проводов и кабелей	100 шт	0,041			0							3 186,78

1	2	3	4	5	6	7	8	9	10	11	12
	24.3.01.01-0005	Трубка полихлорвиниловая электропроводная, толщина стенки 0,6 мм	кг	0,124	0	0	196,41	1,09	214,09		0,00
Итого прямые затраты											
	ФОТ			97		97					347,67
	При/12-049.3-1	НР Электротехнические установки на других объектах	%	97		97					341,63
	При/774-049.3	СП Электротехнические установки на других объектах	%	51		51					331,38
											174,23
											853,28
Всего по позиции											
Монтаж											
4	ГЭСНм08-03-591-05	Выключатель: двухклавишный утопленного типа при скрытой проводке	100 шт	0,01	1	0,01					
		Объем=1 / 100									
	1 ОТ(ЭТ)		чел.-ч	26,24		0,2624			441,30		115,80
	1-100-42	Средний разряд работы 4,2	чел.-ч			0,2624					115,80
	2 ЭМ										0,61
	ОТм(ЭТм)		чел.-ч			0,0005					0,26
	91.05.05-015	Краны на автомобильном ходу, грузоподъемность 16 Т	маш.-ч	0,03		0,0003			1 638,80		0,49
	4-100-060	ОТм(ЭТм) Средний разряд машинистов 6	чел.-ч	0,03		0,0003			575,60		0,17
	91.14.02-001	Автомобили бортовые, грузоподъемность до 5 Т	маш.-ч	0,02		0,0002			600,15		0,12
	4-100-040	ОТм(ЭТм) Средний разряд машинистов 4	чел.-ч	0,02		0,0002			428,51		0,09
	4 М										4,43
	03.1.01.01-0002	Гипс строительный Г-3	Т	0,00315		0,0000315		4 338,27	5 726,52		0,18
	20.2.02.01-0019	Втулки изолирующие, размеры 65x50x18 мм	1000 шт	0,102		0,00102		3 658,94	4 171,19		4,25
		Итого прямые затраты									121,10
	ФОТ										116,06
	При/12-049.3-1	НР Электротехнические установки на других объектах	%	97		97					112,58
	При/774-049.3	СП Электротехнические установки на других объектах	%	51		51					59,19
											292,87
											252,96
5	ТЛ 20.4.00.00_54_540315443	Установочная коробка ЭРА КУЛ 68x45мм для полых стен саморез. пластиковые лапки синяя IP30 Б0037430	шт	17	1	17			14,88		252,96
	6_05.03.2024_02	Объем=1+16									327,25
		Всего по позиции									327,25
6	ТЛ 20.4.01.02_54_540315443	Механизм выключателя Schneider Electric 2-кл. ATLAS DESIGN с подсветкой сх.5а 10АХ белый АТН000153	шт	1	1	1			327,25		327,25
	6_05.03.2024_02	Всего по позиции									46,38
7	ТЛ 20.4.01.02_54_540315443	Рамка Schneider Electric 1-м ATLAS DESIGN белая АТН000101	шт	1	1	1			46,38		46,38
	6_05.03.2024_02	Всего по позиции									46,38
8	ГЭСНм08-02-390-01	Короба пластмассовые: шириной до 40 мм	100 м	0,65	1	0,65					
		Объем=65 / 100									4 486,45
	1 ОТ(ЭТ)		чел.-ч	16,29		10,5885			423,71		4 486,45
	1-100-39	Средний разряд работы 3,9	чел.-ч			10,5885					0,37
	2 ЭМ										2,47
	ОТм(ЭТм)		чел.-ч			0,0065		37,32	57,10		0,37
	91.06.06-048	Подъемники одномаховые, грузоподъемность до 500 кг, высота подъема 45 м	маш.-ч	0,01		0,0065					2,47
	4-100-030	ОТм(ЭТм) Средний разряд машинистов 3	чел.-ч	0,01		0,0065			380,54		130,03
	4 М										22,75
	01.7.03.04-0001	Электроэнергия	кВт-ч	6,5664		4,26816			5,33		37,00
	01.7.15.07-0022	Дюбели полиэтиленовые распорные, диаметр 6 мм, длина 40 мм	1000 шт	0,2		0,13		261,09	284,59		70,28
	01.7.15.14-0165	Шурупы самонарезающие стальные с полукруглой головкой и прямым шлицем, остроконечные, диаметр 4 мм, длина 40 мм	Т	0,001		0,00065		99 190,96	108 118,15		4 619,32
		Итого прямые затраты									4 488,92
	ФОТ										

1	2	3	4	5	6	7	8	9	10	11	12
	При812-049.3-1 НР Электротехнические установки на других объектах		%	97		97					4 954,25
	При774-049.3 СП Электротехнические установки на других объектах		%	51		51					2 289,35
	Всего по позиции								17 327,57		11 262,92
9	ФСБЦ-20.2.05.04-0028 Кабель-канал (короб), размеры 40x25 мм		М	65	1	65				55,39	3 600,35
	Всего по позиции										3 600,35
10	ГЭСНм08-02-148-01 Кабель до 35 кВ в проложенных трубах, блоках и коробах, масса 1 м		100 м	0,65	1	0,65					
	кабеля: до 1 кг										
	Объем=65 / 100										
	1 ОТ(ЗТ)		чел.-ч			6,448					2 701,20
	2 ЭМ		чел.-ч	9,92		6,448					2 701,20
	ОТм(ЗТм)		чел.-ч			0,26					315,07
	91.05.05-015 Краны на автомобильном ходу, грузоподъемность 16 т		маш.-ч	0,2		0,13					130,54
	4-100-060 ОТм(ЗТм) Средний разряд машинистов 6		чел.-ч	0,2		0,13					213,04
	91.06.01-003 Домкраты гидравлические, грузоподъемность 63-100 т		маш.-ч	2,4		1,56					74,83
	91.06.03-061 Лебедки электрические тяговые усилием до 12,26 кН (1,25 т)		маш.-ч	2,4		1,75					4,15
	91.14.02-001 Автомобили бортовые, грузоподъемность до 5 т		маш.-ч	2,4		1,56					19,86
	4-100-040 ОТм(ЗТм) Средний разряд машинистов 4		чел.-ч	0,2		0,13					78,02
	4 М		чел.-ч	0,2		0,13					55,71
	01.7.06.07-0002 Ленты монтажные из пластмассы для бандажирования проводов, скрепляются пластмассовыми кнопками, ширина 10 мм		10 м	0,096		0,0624					349,77
	10.3.02.03-0011 Припои оплывино-свинцовые бессурьмянистые, марка ПОС30		кг	0,5		0,325					3,72
	14.4.03.03-0002 Лак битумный БТ-123		т	0,00006		0,000039					4,10
	Итого прямые затраты										3 496,58
	ФОТ										2 831,74
	При812-049.3-1 НР Электротехнические установки на других объектах		%	97		97					2 746,79
	При774-049.3 СП Электротехнические установки на других объектах		%	51		51					1 444,19
	Всего по позиции									11 827,02	7 687,56
11	ГЭСНм08-02-403-04 Провод групповой в защитной оболочке или кабель трех-пятижильный:		100 м	1,3	1	1,3					
	по перерывам										
	Объем=(25*100+70-65) / 100										
	1 ОТ(ЗТ)		чел.-ч			19,76					8 277,86
	2 ЭМ		чел.-ч	15,2		19,76					8 277,86
	ОТм(ЗТм)		чел.-ч			0,039					50,41
	91.05.05-015 Краны на автомобильном ходу, грузоподъемность 16 т		маш.-ч	0,02		0,026					20,54
	4-100-060 ОТм(ЗТм) Средний разряд машинистов 6		чел.-ч	0,02		0,026					42,61
	91.14.02-001 Автомобили бортовые, грузоподъемность до 5 т		маш.-ч	0,01		0,013					14,97
	4-100-040 ОТм(ЗТм) Средний разряд машинистов 4		чел.-ч	0,01		0,013					7,80
	4 М		чел.-ч	0,01		0,013					5,57
	14.4.02.04-0142 Краска масляная МА-0115, мушля, суржик железный		кг	0,3		0,39					240,78
	24.3.01.01-0001 Трубка ХВТ		кг	0,53		0,689					43,93
	Итого прямые затраты										196,85
	ФОТ										8 589,59
	При812-049.3-1 НР Электротехнические установки на других объектах		%	97		97					8 298,40
	При774-049.3 СП Электротехнические установки на других объектах		%	51		51					8 049,45
	Всего по позиции									16 054,78	20 871,22
12	ТЛ 20.4.01.02_54_540315443 Кабель Кабель-Арсенал ВВГ-Пнг LS 3x1,5 ГОСТ ДИУ		М	25,5	1	25,5				65,63	1 673,57
	6_05.03.2024_02										
	Объем=25*1,02										
	Всего по позиции										1 673,57
13	ТЛ 20.4.01.02_54_540315443 Кабель Кабель-Арсенал ВВГ-Пнг LS 3x2,5 ГОСТ ДИУ - 50 м 54679		М	102	1	102				95,38	9 728,76
	6_05.03.2024_02										

1	2	3	4	5	6	7	8	9	10	11	12
		Объем=100*1,02									9 728,76
		Всего по позиции									18 513,58
14	ФСБЦ-21.1.06.10-0539	Кабель силовой с медными жилами ВВГнг(А) 4х6ж(Н)-1000	1000 м	0,0714	1	0,0714	225 472,94	1,15	259 293,88		
		Объем=(70*1,02) / 1000									18 513,58
		Всего по позиции							78,75		236,25
15	ТЦ_21.0.00.00_77_668605947_9_27.03.2024_02	Распределительная коробка ЮПИТЕР ОП 65х65х50 мм JР7113-02	шт	3	1	3					236,25
		Всего по позиции									236,25
16	ГЭСН08-03-591-09	Розетка штепсельная; утолщенного типа при скрытой проводке	100 шт	0,16	1	0,16					
		Объем=16 / 100									2 152,13
		1 ОТ(3Т)	чел.-ч				4,8768				2 152,13
		1-100-42 Средний разряд работы 4,2	чел.-ч	30,48			4,8768		441,30		9,79
		2 ЭМ									4,13
		ОТм(3Тм)	чел.-ч				0,008		1 638,80		7,87
		91.05.05-015 Краны на автомобильном ходу, грузоподъемность 16 т	маш.-ч	0,03			0,0048		575,60		2,76
		4-100-060 ОТм(3Тм) Средний разряд машинистов 6	чел.-ч	0,03			0,0048		600,15		1,92
		91.14.02-001 Автомобили бортовые, грузоподъемность до 5 т	маш.-ч	0,02			0,0032		428,51		1,37
		4-100-040 ОТм(3Тм) Средний разряд машинистов 4	чел.-ч	0,02			0,0032		161,66		45,36
		4 М	М	35			5,67	1,38	8,10		
		01.7.06.05-0041 Ленты изоляционные хлопчатобумажные прозрачные для электромонтажных и ремонтных работ, цвет черный, ширина 20 мм, толщина 0,35 мм	кг	1,5			174,93	1,08	188,92		45,34
		01.7.15.03-0042 Болты с гайками и шайбами строительные	Т	0,00315			4 398,27	1,32	5 726,52		2,89
		03.1.01.01-0002 Гипс строительный Г-3	1000 шт	0,102			3 656,94	1,14	4 171,19		68,07
		20.2.02.01-0019 Втулки изолирующие, размеры 65х50х18 мм									2 327,71
		Итого прямые затраты							34 493,56		3 472,00
		ФОТ	%	97					217,00		2 156,26
		Пр(812-049.3-1 НР Электротехнические установки на других объектах	%	51					2 091,57		2 091,57
		Пр(774-049.3 СП Электротехнические установки на других объектах	%	51					1 099,69		1 099,69
		Всего по позиции	шт	16	1	16			34 493,56		5 518,97
17	ТЦ_20.4.03.06_66_668605947_9_04.04.2024_02	Розетка с заземлением и защитными шторами, белая WESSEN 59 Systeme Electric RS16-152-1-86	шт	1	1	1					3 472,00
		Всего по позиции							47,45		47,45
18	ТЦ_21.0.00.00_66_772269917_2_30.01.2024_02	Рамка 1 пост белая KD-1-18 Systeme Electric	шт	1	1	1					47,45
		Всего по позиции							139,64		698,20
19	ТЦ_21.0.00.00_66_772269917_2_30.01.2024_02	Рамка 3 поста белая KD-3-18 Systeme Electric	шт	5	1	5					698,20
		Всего по позиции							698,20		698,20
20	ГЭСН08-03-593-06	Светильник потолочный или настенный с креплением винтами или болтами для помещений: с нормальными условиями среды, одноламповый	100 шт	0,06	1	0,06					
		Объем=6 / 100									1 870,41
		1 ОТ(3Т)	чел.-ч				4,2384				1 870,41
		1-100-42 Средний разряд работы 4,2	чел.-ч	70,64			4,2384		441,30		117,86
		2 ЭМ									52,76
		ОТм(3Тм)	чел.-ч	0,105			0,0528		1 638,80		86,53
		91.05.05-015 Краны на автомобильном ходу, грузоподъемность 16 т	маш.-ч	0,88			0,0528		575,60		30,39
		4-100-060 ОТм(3Тм) Средний разряд машинистов 6	чел.-ч	0,88			0,0528		600,15		31,33
		91.14.02-001 Автомобили бортовые, грузоподъемность до 5 т	маш.-ч	0,87			0,0522		428,51		22,37
		4-100-040 ОТм(3Тм) Средний разряд машинистов 4	чел.-ч	0,87			0,0522		154,21		2,72
		4 М	кВт-ч	8,5176			0,511056		5,33		
		01.7.03.04-0001 Электроэнергия									

1	2	3	4	5	6	7	8	9	10	11	12
	01.7.06.05-0041	Ленты изоляционные хлопчатобумажные прозрачные для электромонтажных и ремонтных работ, цвет черный, ширина 20 мм, толщина 0,35 мм	М	25,83		1,5498	5,87	1,38	8,10		12,55
	01.7.15.04-0011	Винты стальные с полукруглой головкой, длина 50 мм	Т	0,00306		0,0001836	127 406,00	1,09	138 872,54		25,50
	01.7.15.07-0014	Дюбели распорные полипропиленовые	100 шт	4,08		0,2448	41,71	1,09	45,46		11,13
	20.5.04.10-0012	Клеммы пластиковые с латунными контактами, сечение проводников 0,5-2,5 мм ²	100 шт	1,02		0,0612	1 044,81	1,6	1 671,70		102,31
	Итого прямые затраты										
	ФОТ		%	97							2 195,24
	Пр/812-049.3-1	НР Электротехнические установки на других объектах	%	51							1 923,17
	Пр/774-049.3	СП Электротехнические установки на других объектах	%	51							1 865,47
	Всего по позиции										
21	ТЦ_20.3.04.00_66_667318582	Светильник светодиодный «АстарА»	шт	6	1	6	84 025,50				5 041,53
	1_04.04.2024_02	СДО59Н-470ПД-ВН-40	шт	6	1	6	3 395,75				20 374,50
	Всего по позиции										
22	ГЭСНм08-03-599-09	Щитки осветительные, устанавливаемые на стене: распорными дюбелями, масса щитка до 6 кг	шт	1	1	1					1 129,73
	1 ОТ(3Т)		чел.-ч	2,56		2,56	441,30				1 129,73
	2 ЗМ		чел.-ч								20,15
	ОТм(3Тм)		чел.-ч	0,018		0,018	1 638,80				9,04
	91.05.05-015	Краны на автомобильном ходу, грузоподъемность 16 т	маш.-ч	0,009		0,009	575,60				14,75
	4-100-060	ОТм(3Тм) Средний разряд машинистов 6	чел.-ч	0,009		0,009	600,15				5,18
	91.14.02-001	Автомобили бортовые, грузоподъемность до 5 т	маш.-ч	0,009		0,009	428,51				5,40
	4-100-040	ОТм(3Тм) Средний разряд машинистов 4	чел.-ч	0,009		0,009	376,74				3,86
	4 М		кВт-ч	0,0656		0,0656	5,33				0,35
	01.7.03.04-0001	Электроэнергия	М	1,33		1,33	8,10				10,77
	01.7.06.05-0041	Ленты изоляционные хлопчатобумажные прозрачные для электромонтажных и ремонтных работ, цвет черный, ширина 20 мм, толщина 0,35 мм	100 шт	0,041		0,041	41,71	1,09	45,46		1,86
	01.7.15.07-0014	Дюбели распорные полипропиленовые	кг	0,1		0,1	79,88	1,41	112,63		11,26
	14.4.02.04-0142	Краска масляная МА-0115, мушья, суржж железный	10 шт	0,1		0,1	944,69	1,14	1 076,95		107,70
	20.1.02.23-0082	Перемычки гибкие, тип ПТС-50	1000 шт	0,021		0,021	3 658,94	1,14	4 171,19		87,59
	20.2.02.01-0019	Втулки изолирующие, размеры 65x50x18 мм	100 шт	0,041		0,041	1 991,74	1,6	3 186,78		130,86
	20.5.04.09-0002	Сжмы типа У731М для магистральных и ответвительных проводов и кабелей	кг	0,124		0,124	196,41	1,09	214,09		26,55
	24.3.01.01-0005	Трубка полихлорвиниловая электроизоляционная, толщина стенки 0,6 мм	кг	0,124		0,124	196,41	1,09	214,09		26,55
	Итого прямые затраты										
	ФОТ		%	97							1 535,66
	Пр/812-049.3-1	НР Электротехнические установки на других объектах	%	51							1 138,77
	Пр/774-049.3	СП Электротехнические установки на других объектах	%	51							1 104,61
	Всего по позиции										
23	ТЦ_62.1.02.23_66_667318582	Осветительный навесной щиток Электротехник ОЩН-12 УХЛ4, 63/16А, ИР31, ЕТ543090	шт	1	1	1	3 221,04				3 221,04
	1_04.04.2024_02		шт	1	1	1	7 448,00				7 448,00
	Всего по позиции										
	Итого по смете:										
	Всего прямые затраты (справочно)										
	в том числе:										
	Оплата труда рабочих										
	Эксплуатация машин										
	Оплата труда машинистов (Отм)										
	Материалы										
	Строительные работы										
	82 478,81										
	21 346,14										
	520,44										
	223,36										
	60 388,87										
	656,31										

1	2	3	4	5	6	7	8	9	10	11	12
		в том числе:									
		оплата труда									273,64
		эксплуатация машин и механизмов									0,14
		оплата труда машинистов (Отм)									0,91
		накладные расходы									249,84
		сметная прибыль									131,78
		Монтажные работы									113 720,64
		в том числе:									
		оплата труда									21 072,50
		эксплуатация машин и механизмов									520,30
		оплата труда машинистов (Отм)									222,45
		материалы									60 388,87
		накладные расходы									20 656,10
		сметная прибыль									10 860,42
		Оборудование									7 448,00
		Инженерное оборудование									7 448,00
		Всего									121 824,95
		Всего ФОТ (справочно)									21 569,50
		Всего накладные расходы (справочно)									20 905,94
		Всего сметная прибыль (справочно)									10 992,20
		НДС 20%									24 364,99
		ВСЕГО по смете									146 189,94
		Справочно									
		материальные ресурсы, отсутствующие в ФРСН									36 857,32
		оборудование, отсутствующее в ФРСН									7 448,00
		затраты труда рабочих									50,2724
		затраты труда машинистов									0,4448

Составил:

И.И. Васильев

[должность, подпись (инициалы, фамилия)]

Проверил:

[должность, подпись (инициалы, фамилия)]

1. Зарегистрирован Министерством юстиции Российской Федерации 10 сентября 2019 г., регистрационный № 55869), с изменениями, внесенными приказом Министерства строительства и жилищно-коммунального хозяйства Российской Федерации от 20 февраля 2021 г. № 79/пр (зарегистрирован Министерством юстиции Российской Федерации 9 августа 2021 г., регистрационный № 64577)

* Под прочими затратами понимаются затраты, учитываемые в соответствии с пунктом 184 Методики.

* Под прочими работами понимаются затраты, учитываемые в соответствии с пунктами 122-128 Методики.

Субъекты проверки инициалы

И.И. Васильев

И.И. Васильев