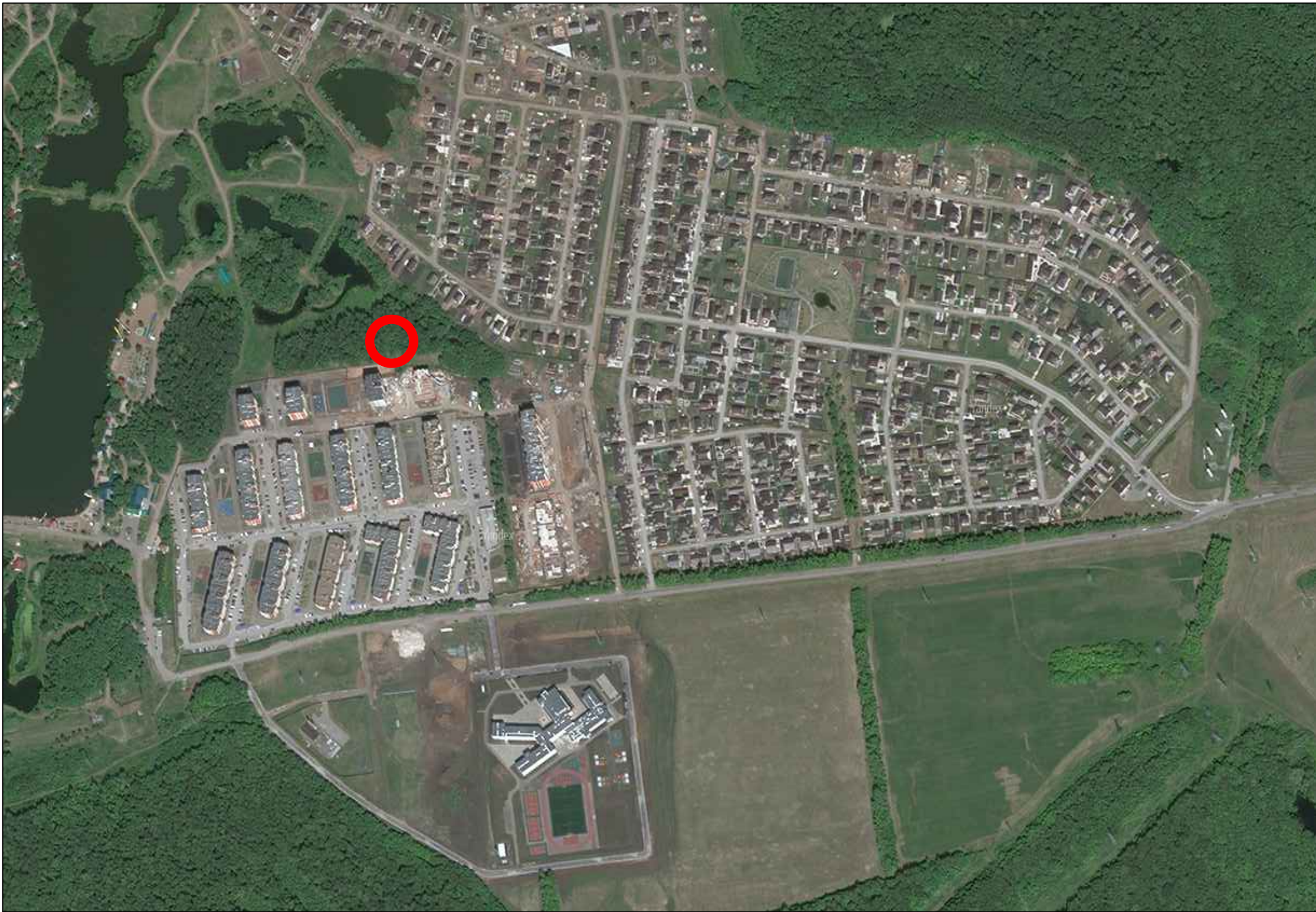
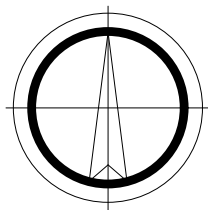

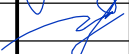



[illegible]



- ПРОЕКТИРУЕМЫЙ ЖИЛОЙ ДОМ ЛИТЕР 305


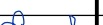

Данный чертеж не подлежит размножению или передаче другим организациям и лицам без согласования с проектной организацией

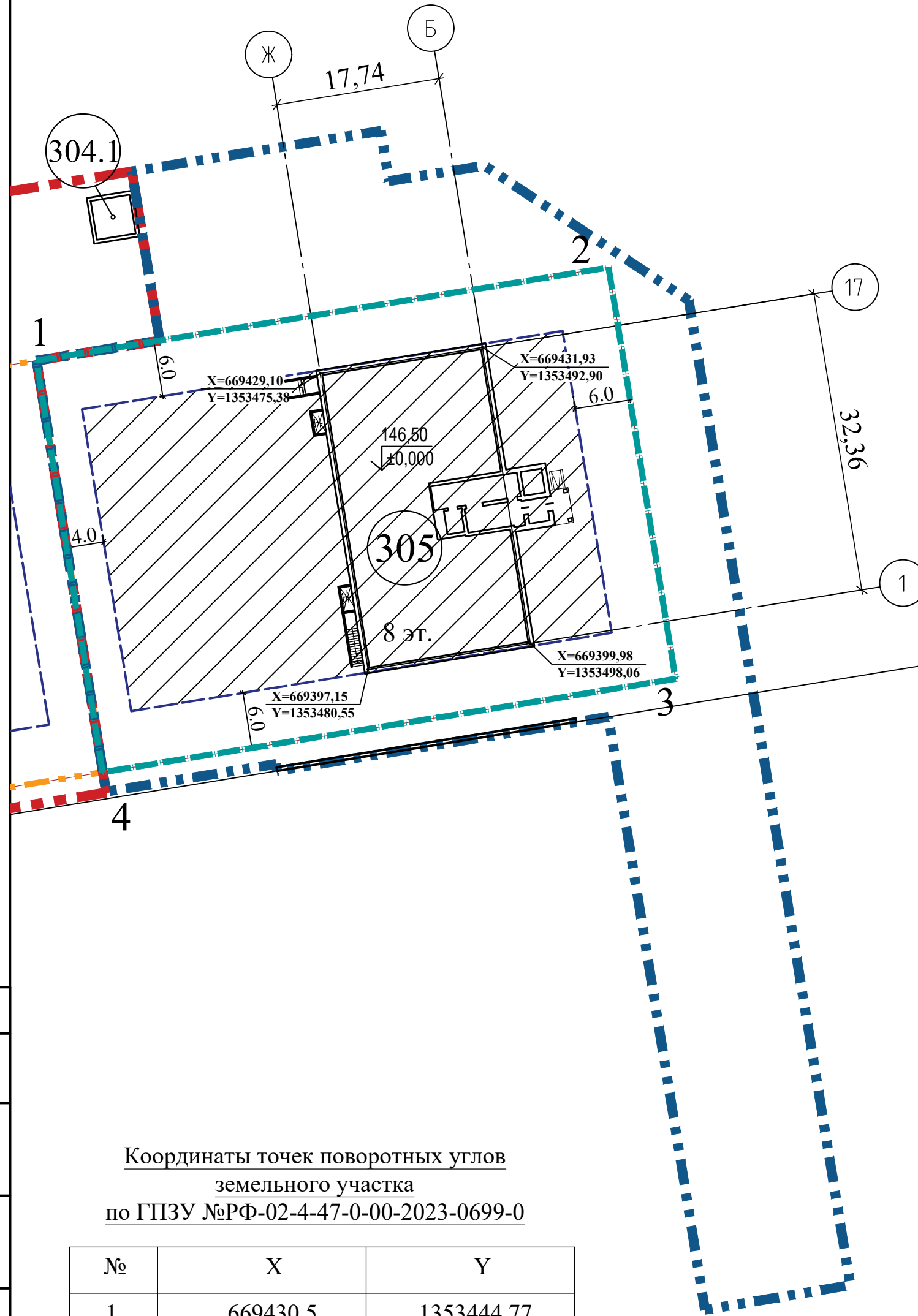
						25-МКД/12-2023/5002-ГП				
						Одноподъездный 8-ми этажный многоквартирный жилой дом, расположенный по адресу: РБ, МР Уфимский район, СП Михайловский сельсовет, с.Михайловка, квартал МГ Плейс, литер 305.				
ИЗМ.	КОЛ.УЧ.	ЛИСТ	№ ДОК.	ПОДП.	ДАТА			СТАДИЯ	ЛИСТ	ЛИСТОВ
РАЗРАБОТАЛ	ХАЛИКОВА				04.24			Р	2	
ПРОВЕРИЛ	ЗУБОВ				04.24					
Н. КОНТР.	ПРОЦЕНКО				04.24	СИТУАЦИОННЫЙ ПЛАН М1:50000		ИП М.Н. Проценко		

Номер на плане	Кол-во жителей	Площ. отдыха взрослых, 0,1м ² /чел.		Детские игровые площадки 0,7 м ² / чел.		Физкультурные площадки, 1,0 м ² / чел.		Хозяйственные площ., 0,3 м ² / чел.	
		По расчету	По проекту	По расчету	По проекту	По расчету	По проекту	По расчету	По проекту
303	152	15.2	94.45	106.4	278.59	152.0	-	45.6	94.45
304	152	15.2	-	106.4	-	152.0	595.68	45.6	-
305	130	13.0	66,76	91.0	55.71	130.0	-	39.0	66,44
Итого		43.4	161.2	303.8	334.3	434.0	595.7	130.2	160.9

Номер на плане	Количество жителей, чел.	По расчету, м/м		По проекту, м/м	
		Постоян- ного хранения 300-350 м/м на тыс. жит.	Гостевые 40 м/м на тыс. жит. (двойное использ.)	Постоян-ного хранения	Гостевые
Жилые здания					
303 (5000)	152	(100%) 45-53 (90%) 41-48 (70%) 32-37	6	33	10
304 (5001)	152	(100%) 45-53 (90%) 41-48 (70%) 32-37	6	20	10
305 (5002)	130	(100%) 39-45 (90%) 35-40 (70%) 27-31	5	38	10
Итого:	434	108-153		121	

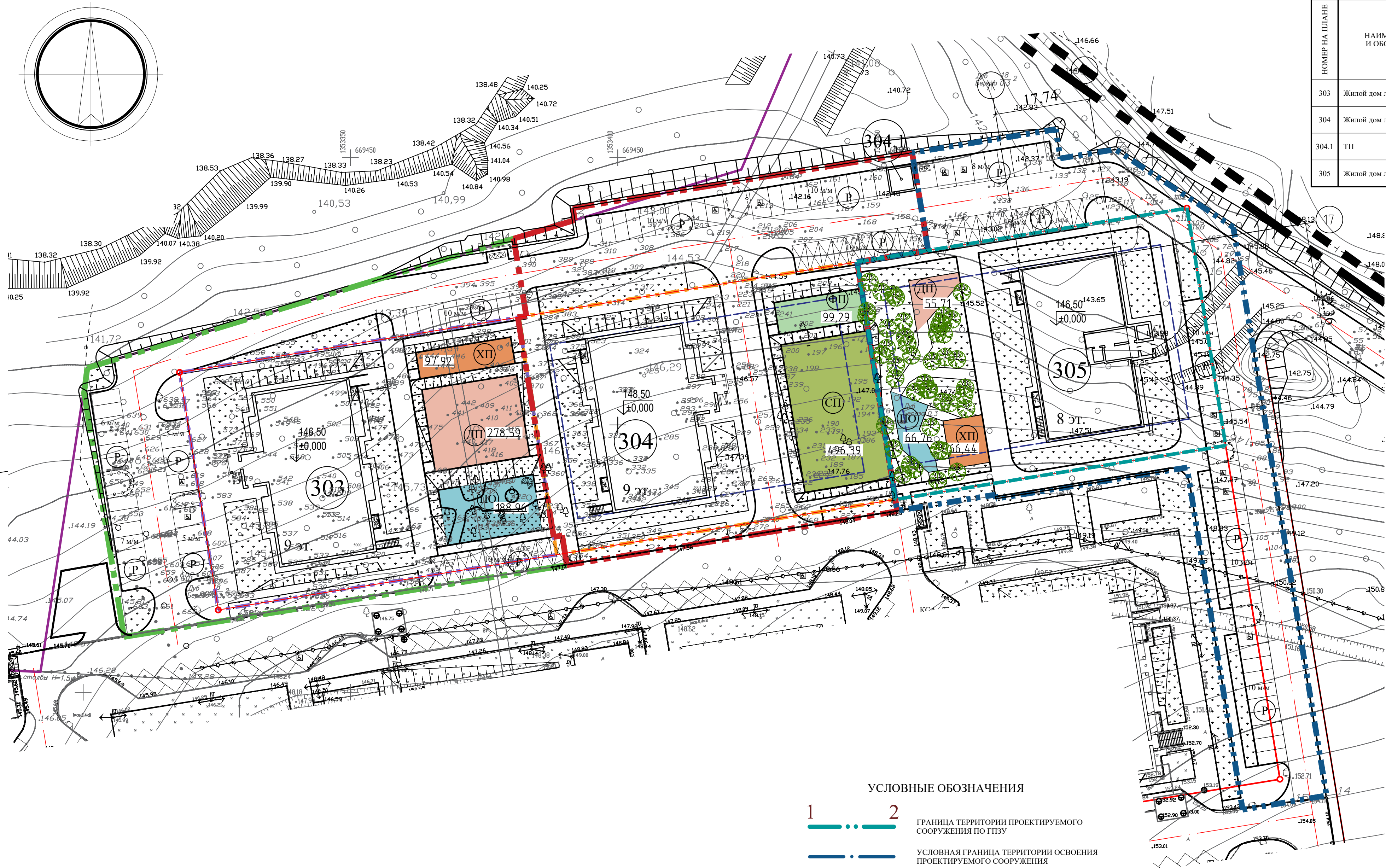
Данный чертеж не подлежит размножению или передаче другим организациям и лицам без согласования с проектной организацией

						25-МКД/12-2023/5002-ГП			
						Одноподъездный 8-ми этажный многоквартирный жилой дом, расположенный по адресу: РБ, МР Уфимский район, СП Михайловский сельсовет, с.Михайловка, квартал МГ Плейс, литер 305.			
ИЗМ.	КОЛ.ЛИСТ	ЛИСТ	№ ДОК.	ПОДП.	ДАТА	СТАДИЯ		ЛИСТ	ЛИСТОВ
РАЗРАБОТАЛ	ХАЛИКОВА		04.24			Р		3	
ПРОВЕРИЛ	ЗУБОВ		04.24						
Н. КОНТР.	ПРОЩЕНКО		04.24			РАЗВИВОЧНЫЙ ПЛАН М 1:500		ИП М.Н. Проценко	



Координаты точек поворотных углов
земельного участка
по ГПЗУ №РФ-02-4-47-0-00-2023-0699-0

№	X	Y
1	669430,5	1353444,77
2	669440,57	1353506,5
3	669396,16	1353513,74
4	669387,09	1353452,02



ГРАНИЦА ТЕРРИТОРИИ ПРОЕКТИРУЕМОГО
СООРУЖЕНИЯ ПО ГПЗУ

УСЛОВНАЯ ГРАНИЦА ТЕРРИТОРИИ ОСВОЕНИЯ
ПРОЕКТИРУЕМОГО СООРУЖЕНИЯ

ГРАНИЦА ДОПУСТИМОГО РАЗМЕЩЕНИЯ ЗДАНИЯ
ПО ГПЗУ

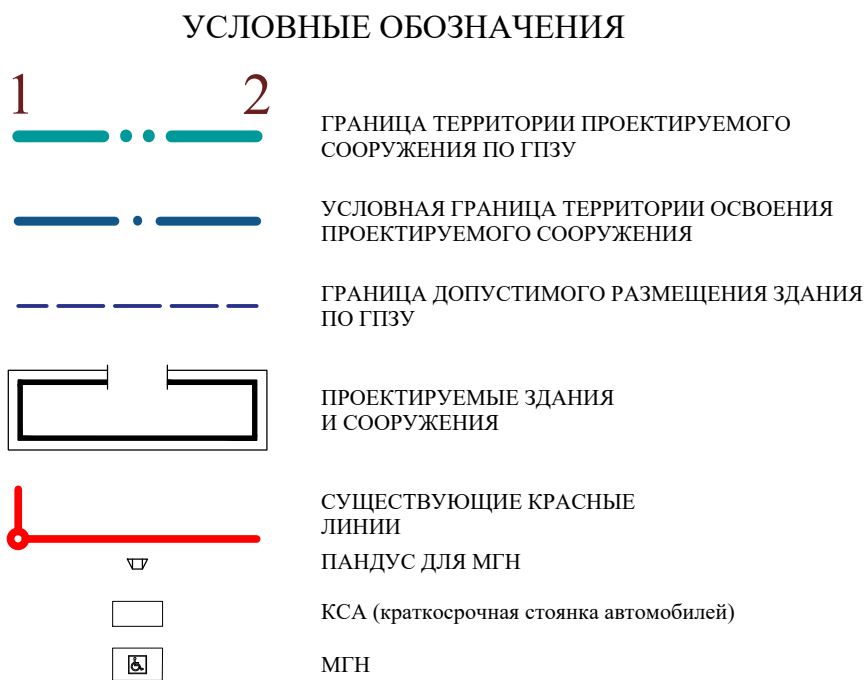
ПРОЕКТИРУЕМЫЕ ЗДАНИЯ
И СООРУЖЕНИЯ

СУЩЕСТВУЮЩИЕ КРАСНЫЕ
ЛИНИИ

ПАНДУС ДЛЯ МГН

КСА (краткосрочная стоянка автомобилей)

МГН






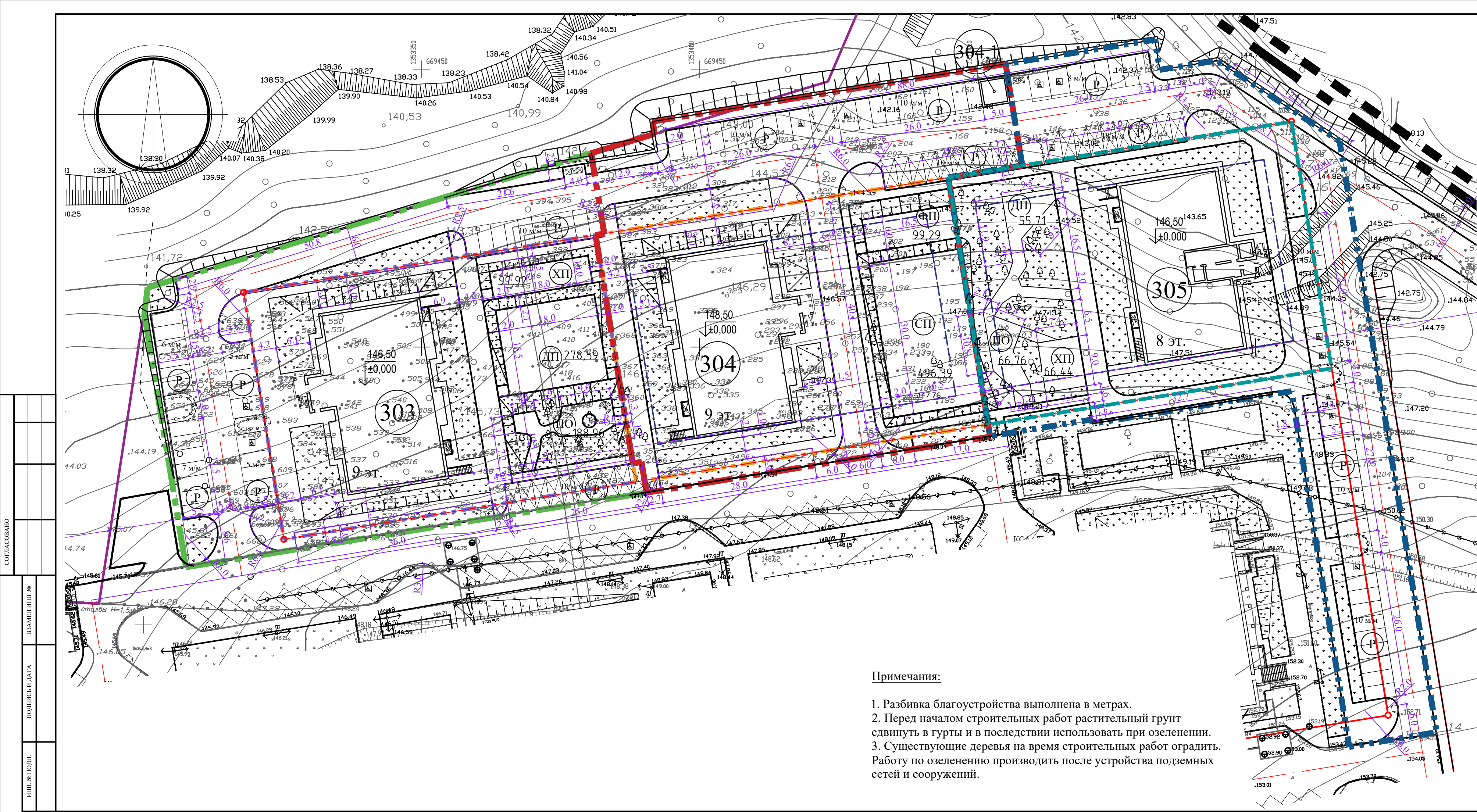
Примечания:

1. Разбивка благоустройства выполнена в метрах.
2. Перед началом строительных работ растительный грунт сдвинуть в гурты и в последствии использовать при озеленении.
3. Существующие деревья на время строительных работ оградить. Работу по озеленению производить после устройства подземных сетей и сооружений.

ВЕДОМОСТЬ МАЛЫХ АРХИТЕКТУРНЫХ ФОРМ И ПЕРЕНОСНЫХ ИЗДЕЛИЙ				
Поз.	Обозначение	Наименование	Кол.	Примечание
1		Скамейки без спинки, AN.B.07	4	"Antex play"
2		Скамья со спинкой,(около подъезда), AN.S.91	2	"Antex play"
3		Урна, AN.LB.34	3	"Antex play"
4		Урна для собачих экскрементов, Ап.02335	1	"Antex play"
5		Велопарковка	4	
6		Полусфера бетонная оградительная	21	
7		Мусорный контейнер	2	
8		Ограждение мусорных контейнеров	7 п.м.	Индивидуальное изготовление
9		Подвесной мост Тирольский лес (6-12лет), AN.0206	1	"Antex play"
10		Качели-гнездо, AN.0214	1	"Antex play"
11		Прочее оборудование	1	"Antex play"
12		Балансир 2-х местный Тирольский лес (4-12 дет), AN 0229.1	1	"Antex play"
13		Стол для шахмат	1	Индивидуальное изготовление
14		Теннисный стол		Индивидуальное изготовление
15		Пергола навес с качелью	1	Индивидуальное изготовление

Примечание:
1. При разработке рабочего проекта раздела ГП возможны изменения по согласованию с заказчиком.

Данный чертеж не подлежит размножению или передаче другим организациям и лицам без согласования с проектной организацией												
						<div>25-МКД/12-2023/5002-ГП</div> <div>Одноподъездный 8-ми этажный многоквартирный жилой дом, расположенный по адресу: РБ, МР Уфимский район, СП Михайловский сельсовет, с.Михайловка, квартал МГ Плейсе, литер 305.</div>						
ИЗМ.	КОЛУЧ.	ЛИСТ	№ ДОК.	ПОДП.	ДАТА							
РАЗРАБОТАЛ	ХАЛИКОВА		04.24			<table><tr><td>СТАДИЯ</td><td>ЛИСТ</td><td>ЛИСТОВ</td></tr><tr><td>Р</td><td>4</td><td></td></tr></table>	СТАДИЯ	ЛИСТ	ЛИСТОВ	Р	4	
СТАДИЯ	ЛИСТ	ЛИСТОВ										
Р	4											
ПРОВЕРИЛ	ЗУБОВ		04.24									
						<div>ПЛАН ОЗЕЛЕНЕНИЯ ТЕРРИТОРИИ. ПЛАН МАЛЫХ АРХИТЕКТУРНЫХ ФОРМ М 1:500</div> <div>ИП М.Н. Проценко</div>						
П. КОНТР.	ПРОЦЕНКО		04.24									



Примечания:

- 1. Разбивка благоустройства выполнена в метрах.
- 2. Перед началом строительных работ растительный грунт сдвинуть в гурты и в последствии использовать при озеленении.
- 3. Существующие деревья на время строительных работ оградить. Работу по озеленению производить после устройства подземных сетей и сооружений.

ВЕДОМОСТЬ ЖИЛЫХ И ОБЩЕСТВЕННЫХ ЗДАНИЙ И СООРУЖЕНИЙ

НОМЕР НА ПЛАНЕ	НАИМЕНОВАНИЕ И ОБОЗНАЧЕНИЕ	ЭТАЖНОСТЬ	КОЛИЧЕСТВО		ПЛОЩАДЬ, М²				СТРОИТЕЛЬНЫЙ ОБЪЕМ, М³	
			ЗДАНИЙ	КВАРТИР	ЗАСТРОЙКИ		ОБЩАЯ НОРМИРУЕМАЯ		ЗДАНИЯ	ВСЕГО
					ЗДА-НИЯ	ВСЕ-ГО	ЗДА-НИЯ	ВСЕ-ГО		
303	Жилой дом литер 303 (5000)	9	1	90	90	712.49	712.49	4783.84	4783.84	19002.75
304	Жилой дом литер 304 (5001)	9	1	90	90	712.49	712.49	4783.84	4783.84	19002.75
304.1	ТП	1	1	-	-	25.00	25.00	25.00	25.00	75.00
305	Жилой дом литер 305 (5002)	8	1	87	87	674.00	674.00	3526.23	3526.23	17750.00

УСЛОВНЫЕ ОБОЗНАЧЕНИЯ

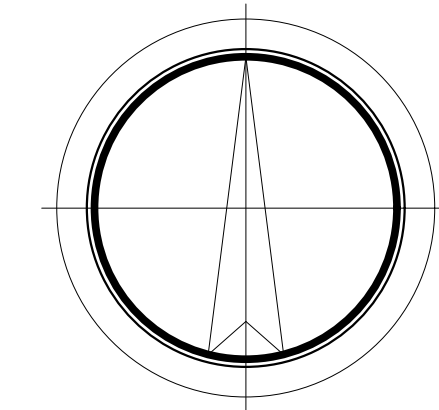
- 1

2
- ГРАНИЦА ТЕРРИТОРИИ ПРОЕКТИРУЕМОГО СООРУЖЕНИЯ ПО ГПЗУ
 - УСЛОВНАЯ ГРАНИЦА ТЕРРИТОРИИ ОСВОЕНИЯ ПРОЕКТИРУЕМОГО СООРУЖЕНИЯ
 - ГРАНИЦА ДОПУСТИМОГО РАЗМЕЩЕНИЯ ЗДАНИЯ ПО ГПЗУ
 - ПРОЕКТИРУЕМЫЕ ЗДАНИЯ И СООРУЖЕНИЯ
 - СУЩЕСТВУЮЩИЕ КРАСНЫЕ ЛИНИИ
 - ПАНДУС ДЛЯ МГН
 - КСА (краткосрочная стойка автомобилей)
 - МГН

Данный чертеж не подлежит размножению или передаче другим организациям и лицам без согласования с проектной организацией

						25-МКД/12-2023/5002-ГП					
						Одноподъездный 8-ми этажный многоквартирный жилой дом, расположенный по адресу: РБ, МР Уфимский район, СП Михайловский сельсовет, с.Михайловка, квартал МГ Плейс, литер 305.					
ИЗМ.	КОЛ.УЧ.	ЛИСТ	№ ДОК.	ПОДП.	ДАТА		СТАДИЯ	ЛИСТ	ЛИСТОВ		
РАЗРАБОТАЛ	ХАЛИКОВА				04.24		Р	5			
ПРОВЕРИЛ	ЗУБОВ				04.24						
Н. КОНТР.	ПРОЦЕНКО				04.24	РАЗБИВОЧНЫЙ ПЛАН БЛАГОУСТРОЙСТВА ТЕРРИТОРИИ М 1:500			ИП М.Н. Проценко		

НОМЕР НА ПЛАНЕ	НАИМЕНОВАНИЕ И ОБОЗНАЧЕНИЕ	ЭТАЖНОСТЬ	КОЛИЧЕСТВО		ПЛОЩАДЬ, М²				СТРОИТЕЛЬНЫЙ ОБЪЕМ, М³	
			ЗДАНИЙ	КВАРТИР	ЗАСТРОЙКИ		ОБЩАЯ НОРМИРУЕМАЯ		ЗДАНИЯ	ВСЕГО
					ЗДА-НИЯ	ВСЕ-ГО	ЗДА-НИЯ	ВСЕ-ГО		
303	Жилой дом литер 303 (5000)	9	1	90	90	712.49	712.49	4783.84	4783.84	19002.75
304	Жилой дом литер 304 (5001)	9	1	90	90	712.49	712.49	4783.84	4783.84	19002.75
304.1	ТП	1	1	-	-	25.00	25.00	25.00	25.00	75.00
305	Жилой дом литер 305 (5002)	8	1	87	87	674.00	674.00	3526.23	3526.23	17750.00



Выпуск воды на рельеф

Откос 1:1,5
Крепление посевом
многолетних трав

Откос 1:2
Крепление посевом
многолетних трав

УСЛОВНЫЕ ОБОЗНАЧЕНИЯ

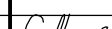


- 1

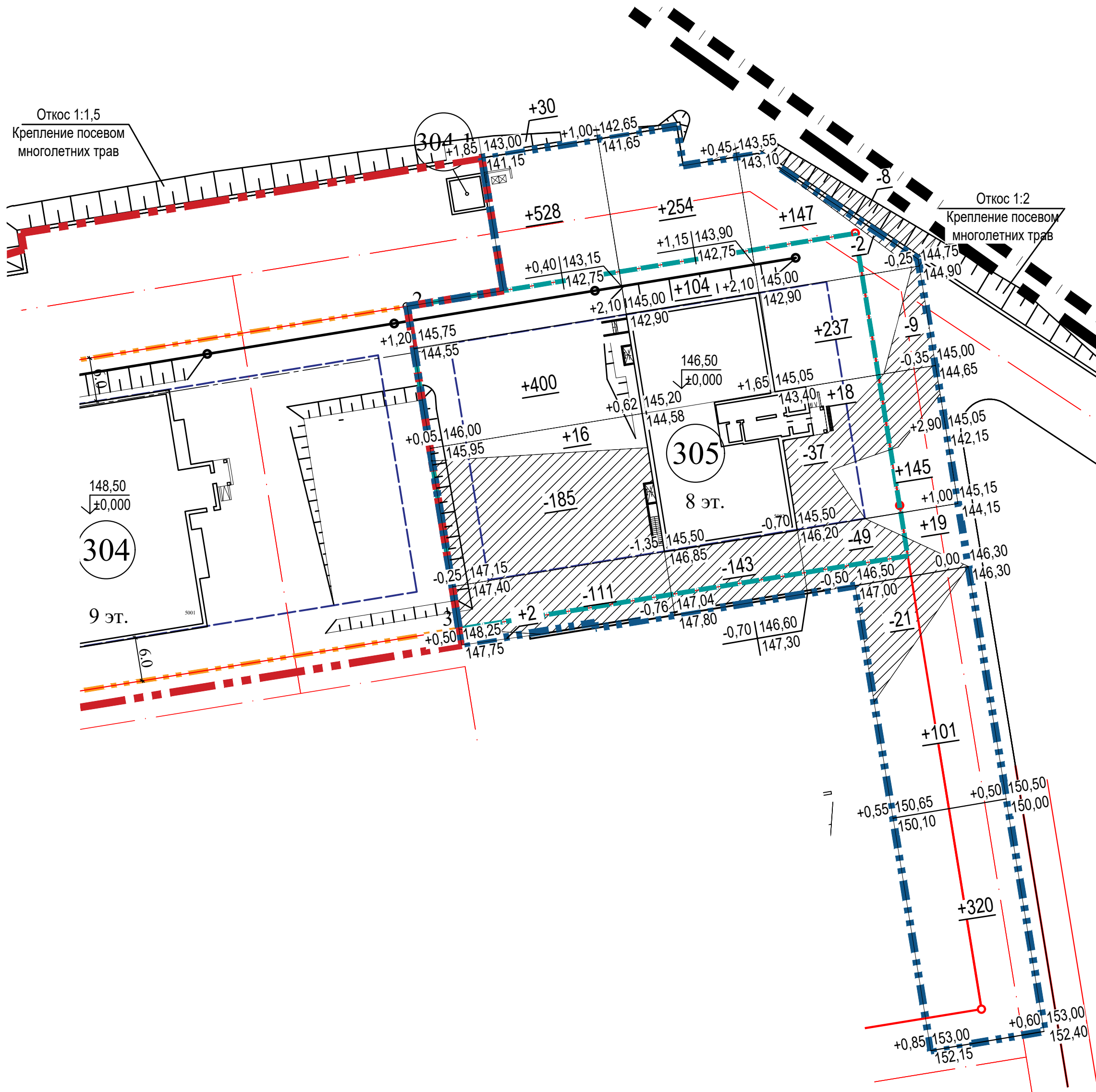
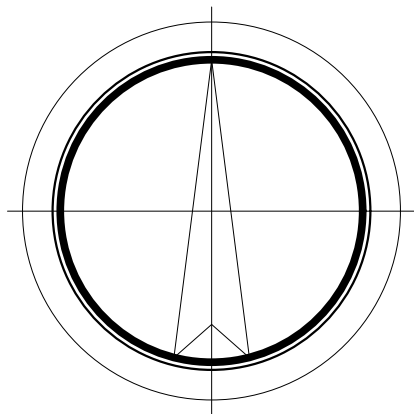
2
- ГРАНИЦА ТЕРРИТОРИИ ПРОЕКТИРУЕМОГО СООРУЖЕНИЯ ПО ГПЗУ
- УСЛОВНАЯ ГРАНИЦА ТЕРРИТОРИИ ОСВОЕНИЯ ПРОЕКТИРУЕМОГО СООРУЖЕНИЯ
- ГРАНИЦА ДОПУСТИМОГО РАЗМЕЩЕНИЯ ЗДАНИЯ ПО ГПЗУ
- ПРОЕКТИРУЕМЫЕ ЗДАНИЯ И СООРУЖЕНИЯ
- СУЩЕСТВУЮЩИЕ КРАСНЫЕ ЛИНИИ
- ПАНДУС ДЛЯ МГН
- КСА (краткосрочная стойка автомобилей)
- МГН
- УКЛОН В ПРОМILLE
- РАССТОЯНИЕ В МЕТРАХ
- ПРОЕКТНАЯ ОТМЕТКА РЕЛЬЕФА
- СУЩЕСТВУЮЩАЯ ОТМЕТКА РЕЛЬЕФА
- ПРОЕКТНАЯ ОТМЕТКА В ТОЧКЕ РЕЛЬЕФА
- ПРОЕКТНЫЕ ГОРИЗОНТАЛИ РЕЛЬЕФА
- ПРОЕКТНЫЙ ОТКОС

ПРИМЕЧАНИЕ

1. Организация рельефа вертикальной планировкой решена с учетом:
 - проектного и существующего рельефа прилегающих территорий;
 - отвода дождевых и талых вод с участка освоения открытым способом;
 - создания комфортных условий передвижения автотранспорта и групп населения с ограниченными возможностями
2. План организации рельефа выполнен в проектных горизонталях.

Данный чертеж не подлежит размножению или передаче другим организациям и лицам без согласования с проектной организацией

						25-МКД/12-2023/5002-ГП			
						Одноподъездный 8-ми этажный многоквартирный жилой дом, расположенный по адресу: РБ, МР Уфимский район, СП Михайловский сельсовет, с.Михайловка, квартал МГ Плэйс, литер 305.			
ИЗМ.	КОЛ.УЧ.	ЛИСТ	№ ДОК.	ПОДП.	ДАТА	ПЛАН ОРГАНИЗАЦИИ РЕЛЬЕФА М 1:500	СТАДИЯ	ЛИСТ	ЛИСТОВ
РАЗРАБОТАЛ	МЕДВЕДЕВ				04.24		Р	6	
ПРОВЕРИЛ	ЗУБОВ				04.24				
Н. КОНТР.	ПРОЦЕНКО				04.24	ИП М.Н. Проценко			

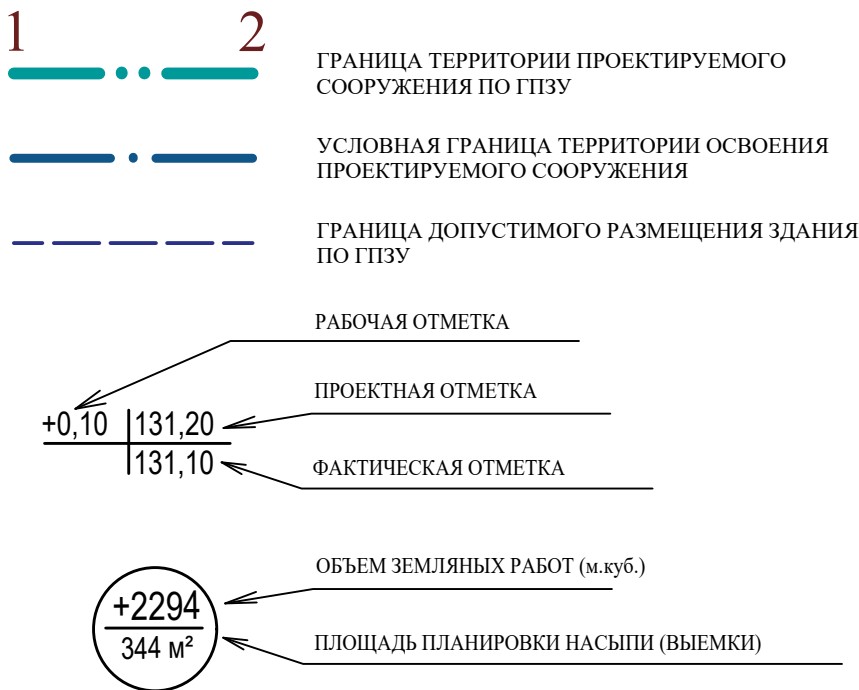


Ведомость объемов земляных масс

Наименование грунта	Количество, м3		Примечание
	насыпь	выемка	
1. Срезка почвенно-растительного грунта (5250х0,6)	—	3150*	
2. Грунт планировки территории	2321	565	
3. Вытесненный грунт:			
а) дорожных покрытий	—	1634	
б) плодородной почвы на участках озеленения.	—	210	
в) подземных частей зданий и сооружений	—	1006	
4. Поправка на уплотнение	232	—	
Всего пригодного грунта:	2553	3415	
5. Избыток пригодного грунта	862**	—	
6. Почвенно-растительный грунт используемый на участках озеленения	210		
7. Избыток почвенно-растительного грунта	2940**	—	
Планировка площадей		Количество, м2	
8. Планировка насыпи	3162	—	
9. Планировка выемки	—	1416	
10. Планировка откосов насыпи	130	—	
11. Планировка откосов выемки	—	96	

* - в отвал плодородного грунта
** - вывоз с участка освоения

УСЛОВНЫЕ ОБОЗНАЧЕНИЯ



ИТОГО, м3	ОБЪЕМ НАСЫПИ (+)	976	358	987	ВСЕГО, м3	2321
	ОБЪЕМ ВЫЕМКИ (-)	296	143	126		565

- ПРИМЕЧАНИЯ:
1. Применен метод подсчета объемов земляных масс методом квадратов (согласно ГОСТ 21.508-93.), в условных границах участка освоения.
 2. Привязка сетки квадратов выполнена от стен проектируемого здания.
 3. Отсыпку участка выполнить минеральным (условно непучинистым) грунтом. Коэффициент уплотнения - 0.95.
 4. За фактические отметки земли приняты отметки низа почвенно-растительного грунта, подлежащего срезке.

Данный чертеж не подлежит размножению или передаче другим организациям и лицам без согласования с проектной организацией

						25-МКД/12-2023/5002-ГП			
						Одноподъездный 8-ми этажный многоквартирный жилой дом, расположенный по адресу: РБ, МР Уфимский район, СП Михайловский сельсовет, с.Михайловка, квартал МГ Плейс, литер 305.			
ИЗМ.	КОЛУЧ.	ЛИСТ	№ ДОК.	ПОДП.	ДАТА		СТАДИЯ	ЛИСТ	ЛИСТОВ
РАЗРАБОТАЛ		МЕДВЕДЕВ			04.24		Р	7	
ПРОВЕРИЛ		ЗУБОВ			04.24				
Н. КОНТР.		ПРОЦЕНКО			04.24	ПЛАН ЗЕМЛЯНЫХ МАСС М 1:500		ИП М.Н. Проценко	

НОМЕР НА ПЛАНЕ	НАИМЕНОВАНИЕ И ОБОЗНАЧЕНИЕ	ЭТАЖНОСТЬ	КОЛИЧЕСТВО		ПЛОЩАДЬ, М²				СТРОИТЕЛЬНЫЙ ОБЪЕМ, М³	
			ЗДАНИЙ	КВАРТИР	ВСЕ-ГО	ЗАСТРОЙКИ		ОБЩАЯ НОРМИРУЕМАЯ	ЗДАНИЯ	ВСЕ-ГО
						ЗДА-НИИ	ВСЕ-ГО	ЗДА-НИИ	ВСЕ-ГО	
303	Жилой дом литер 303 (5000)	9	1	90	90	712.49	712.49	4783.84	4783.84	19002.75
304	Жилой дом литер 304 (5001)	9	1	90	90	712.49	712.49	4783.84	4783.84	19002.75
304.1	ТП	1	1	-	-	25.00	25.00	25.00	25.00	75.00
305	Жилой дом литер 305 (5002)	8	1	87	87	674.00	674.00	3526.23	3526.23	17750.00

УСЛОВНЫЕ ОБОЗНАЧЕНИЯ

- 1

2
- ГРАНИЦА ТЕРРИТОРИИ ПРОЕКТИРУЕМОГО СООРУЖЕНИЯ ПО ГПЗУ
- УСЛОВНАЯ ГРАНИЦА ТЕРРИТОРИИ ОСВОЕНИЯ ПРОЕКТИРУЕМОГО СООРУЖЕНИЯ
- ГРАНИЦА ДОПУСТИМОГО РАЗМЕЩЕНИЯ ЗДАНИЯ ПО ГПЗУ
- ПРОЕКТИРУЕМЫЕ ЗДАНИЯ И СООРУЖЕНИЯ
- СУЩЕСТВУЮЩИЕ КРАСНЫЕ ЛИНИИ ПАНДУС ДЛЯ МГН
- КСА (краткосрочная стойка автомобилей)
- МГН

- В1

ХОЗЯЙСТВЕННО-ПИТЬЕВОЙ ВОДОПРОВОД
- Т

ТЕПЛОСЕТИ
- К1

ХОЗЯЙСТВЕННО-БЫТОВАЯ КАНАЛИЗАЦИЯ
- ЭЛЕКТРОСЕТИ
- НАПОРНАЯ КАНАЛИЗАЦИЯ

Данный чертеж не подлежит размножению или передаче другим организациям и лицам без согласования с проектной организацией					
25-МКД/12-2023/5002-ГП					
Одноэтажный 8-ми этажный многоквартирный жилой дом, расположенный по адресу: РБ, МР Удмуртский район, С/П Михайловский сельсовет, с.Михайловка, квартал МГ Плещей, литер 305.					
ИМ.	КОЛ.Ч.	ЛИСТ	№ ДОК.	ПРОП.	ДАТА
РАЗРАБОТАЛ	ХАЛИЛОВА	04.24			
ПРОВЕРИЛ	ЗУБОВ	04.24			
И. КОНТР.	ПРОЦЕНКО	04.24			
СВОДНЫЙ ПЛАН ИНЖЕНЕРНЫХ СЕТЕЙ М 1:500				СТАДИЯ	ЛИСТ
				Р	9
				ИП М.Н. Проценко	