

Фасад в осях 1-2

+6,400
верх парапета

+6,000
граница РАЛ

+2,100
верх ворот

0,000
уровень цоколя

-0,400
верх отмостки

+7,600
верх парапета

+7,200
граница рал

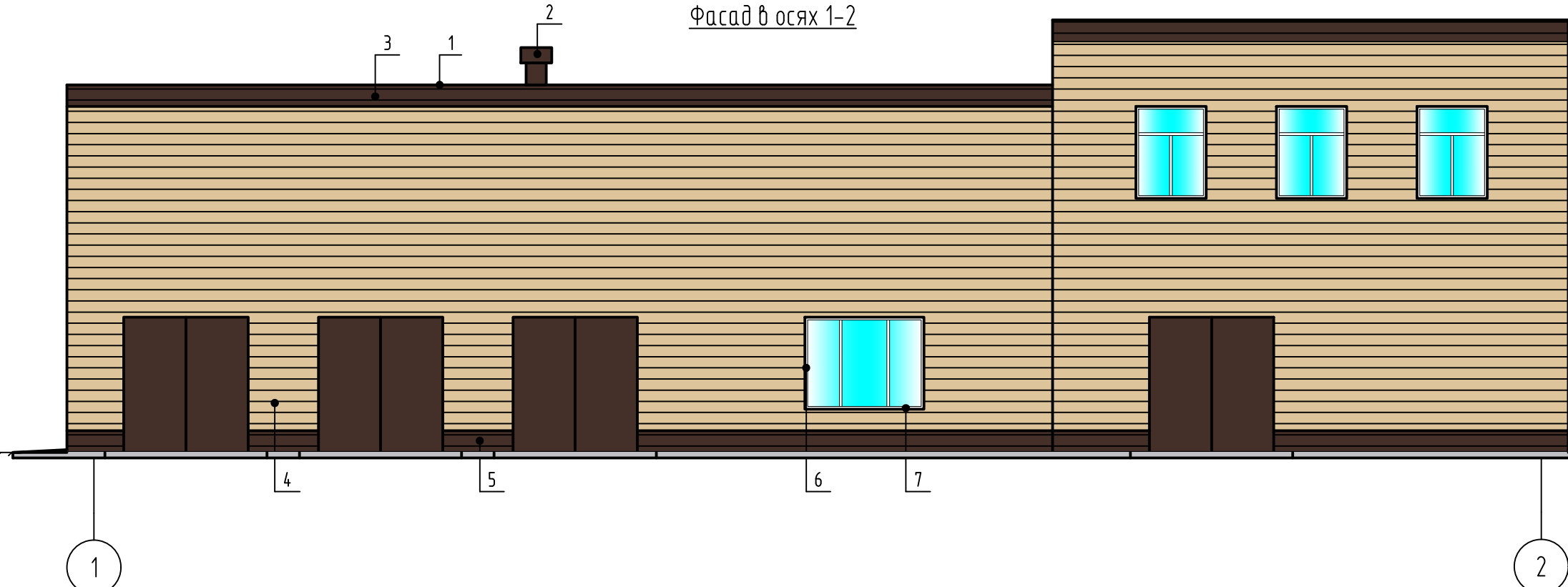
+6,000
граница рал

+4,300
подоконник

+2,100
верх ворот

0,000
уровень цоколя

-0,400
верх отмостки



Фасад в осях 2-1

+6,900
верх парапета

+6,500
граница РАЛ

+6,000
верх окна

+4,300
подоконник

+2,600
верх окна

+0,900
подоконник

0,000
уровень цоколя

-0,400
верх отмостки

+7,600
верх парапета

+6,000
верх окна

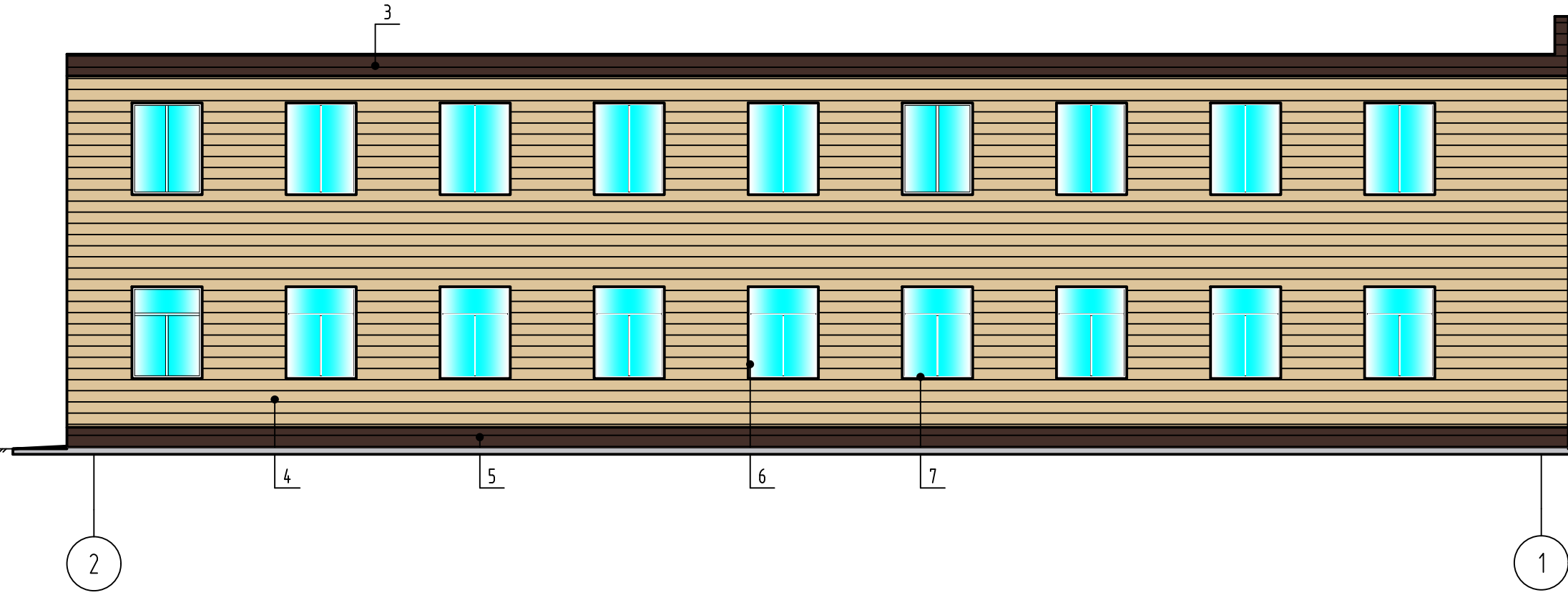
+4,300
подоконник

+2,600
верх окна

+0,900
подоконник

0,000
уровень цоколя

-0,400
верх отмостки



Согласовано	
Взам. инв. №	
Подп. и дата	
Инв. № подл.	

						К-8/24-АР		
						Устройство навесного фасада из металлического сайдинга корпуса №49		
Изм.	Кол. уч.	Лист	№ док.	Подп.	Дата	Стадия	Лист	Листов
Разработал	Богданов				04.24			
Проверил	Щербаков				04.24			
						Фасад в осях 1-2. Фасад в осях 2-1		
						ОКС АО "ЗПП"		
Нач. отдела	Вершинина				04.24			

Фасад в осях А-Б

+7,600
верх парапета

+6,500
граница РАЛ

+6,000
верх окна

+4,300
подоконник

0,000
уровень цоколя

-0,400
верх отмостки

+7,600
верх парапета

+6,500
граница РАЛ

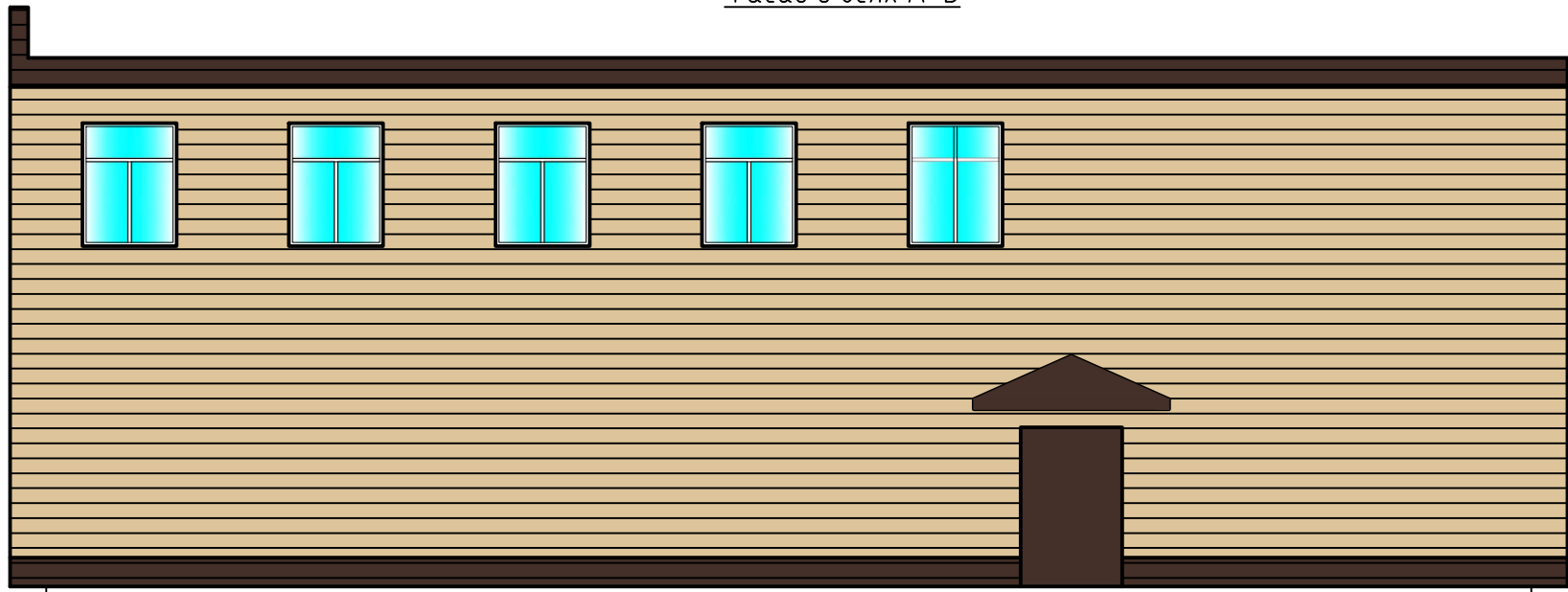
+6,000
верх окна

+4,300
подоконник

+1,700
верх двери

0,000
уровень цоколя

-0,400
верх отмостки



Фасад в осях Б-А

+7,600
верх парапета

+6,500
граница РАЛ

+6,000
верх окна

+4,300
подоконник

+2,100
верх ворот

0,000
уровень цоколя

-0,400
верх отмостки

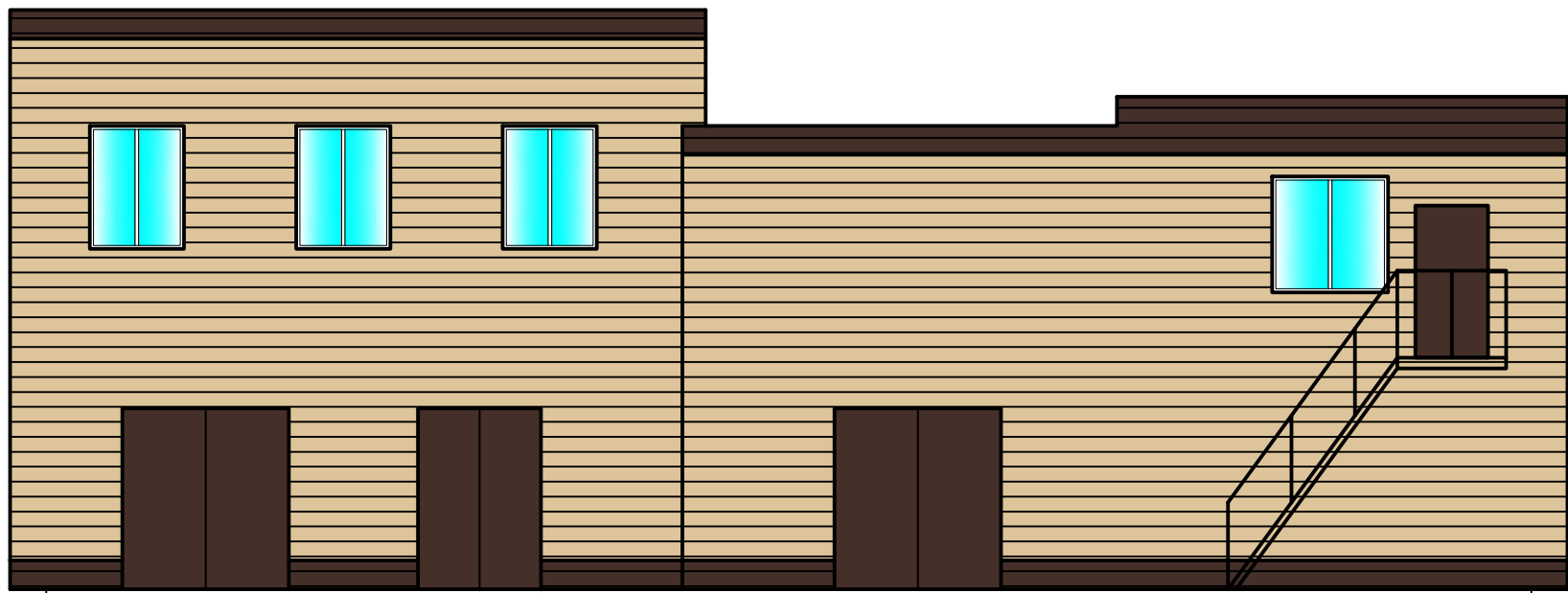
+6,400
верх парапета

+4,900
верх дверного блока

+2,750
верх площадки

0,000
уровень цоколя

-0,400
верх отмостки



Согласовано	
Взам. инв. №	
Подп. и дата	
Инв. № подл.	

						К-8/24-АР		
						Устройство навесного фасада из металлического сайдинга корпуса №49		
Изм.	Кол. уч.	Лист	№ док.	Подп.	Дата	Стадия	Лист	Листов
Разработал		Богданов			04.24			
Проверил		Щербаков			04.24			
Нач. отдела		Вершинина			04.24	Фасад в осях А-Б. Фасад в осях Б-А		ОКС АО "ЗПП"
						Формат А3		

Марка Поз.	Наименование	Ед. изм.	Кол-во	Прим.
	<u>Фасад</u>			
	Демонтаж оконных отливов окон из тонколистовой оцинкованной стали с полимерным покрытием, L=1300 мм	шт.	31	40,30 п.м.
	Демонтаж разрушающейся кирпичной кладки фасада (наружная верста, толщиной 120 мм.) 1,5+3,72=5,58 м ² ; 5,33+3,9=9,23 м ²	м ²	14,81	1,78 м ³
	Демонтаж фартуков парапетов из тонколистовой оцинкованной стали, шириной листа 600 мм.	п.м.	69,54	41,72 м ²
	Демонтаж кирпичной кладки парапета 1 ряд кладки из силикатного кирпича	п.м.	69,54	2,65 м ³
	Расчистка металлических перемычек от ржавчины	м ²	18,35	
	Демонтаж кровли козырька над входом в здание из металлической черепицы	м ²	2,0	
	Демонтаж металлических наружных лестниц	кг.	300,0	
	Демонтаж наружного блока сплит системы	шт.	1	

Согласовано			
Взам. инв. №			
Подп. и дата			
Инв. № подл.			

						К-8/24-АС.С.		
						Устройство навесного фасада из металлического сайдинга корпуса №49		
Изм.	Кол. уч.	Лист	№ док.	Подп.	Дата	Стадия	Лист	Листов
Разработал	Богданов				04.24			
Проверил	Щербаков				04.24			
Нач. отдела	Вершинина				04.24	Ведомость демонтажных работ		ОКС АО "ЗПП"

Марка Поз.	Обозначение	Наименование	Ед. изм.	Кол-во	Прим.
		<u>Фасад</u>			
		Установка лесоб трубчатых на ремонт фасада	м ²	734,2	
	ГОСТ 379-2015	Восстановление кирпичной кладки фасада из силикатного кирпича марки СОРПо-М125/Ф50/1,8 на ц/п растворе марки 100 (наружная верста, толщиной 120 мм.)	м ²	14,81	1,78 м ³
		Сверление отверстий под анкеровку наружной версты, с установкой высокопрочных анкеров.	шт.	56	
	ГОСТ Р 51693-2000	Антикоррозионная защита перемычек, грунт-эмалью за 2 раза по предварительно подготовленной поверхности	м ²	18,35	
	ГОСТ Р 58766-2019	Заделка трещин с шириной раскрытия более 5мм, ц/п раствором М100 на глубину до 100 мм. (с добавлением пластификатора)	п.м.	32,0	
	ГОСТ Р 58883-2020	Устройство навесного фасада из металлического сайдинга (корабельная доска). (Тонколистовая оцинкованная сталь с полимерным покрытием, толщиной 0,5 мм.)	м ²	618,0	
		Кронштейн крепёжный КК-50, L=90 мм, t=2,0 мм.	шт.	3090	Оцинк.
		Крепёжный профиль Г образный КПГ - 60x44x3000	п.м.	1296,0	Оцинк.
	ГОСТ 34180-2017	Сайдинг металлический, толщиной 0,5 мм.	м ²	72,0 546,0	RAL 8017 RAL 1014
	ГОСТ 34180-2017	Наружная угловая планка 50x50x3000	шт.	3 26	RAL 8017 RAL 1014
	ГОСТ 34180-2017	Внутренняя угловая планка 50x50x3000	шт.	2 6	RAL 8017 RAL 1014
	ГОСТ 34180-2017	Откосы оконные шириной 280 мм, толщиной 0,5 мм.	п.м.	151,851	RAL 9003
	ГОСТ 34180-2017	Отлив оконный шириной 320 мм, толщиной 0,7 мм	п.м.	47,72	RAL 9003
	ГОСТ 34180-2017	Откосы дверных блоков из тонколистовой оцинкованной стали с полимерным покрытием шириной 150 мм, толщиной 0,5 мм.	п.м.	65,835	RAL 9003
	ГОСТ 34180-2017	Планка стыковочная	п.м.	100,0	RAL 8017 RAL 1014
	ГОСТ 34180-2017	Устройство фартуков парапета из тонколистовой оцинкованной стали с полимерным покрытием, толщиной 0,7 мм Элементы соединять на одинарный стоячий фалец	п.м.	69,54	RAL 9003
		Герметизация стыков парапетных фартуков	п.м.	26,0775	
	ГОСТ 103-2006	Костыль кровельный из полосы 4x40, шаг 500 мм в шахматном порядке	шт.	232	RAL 9003
		Монтаж отдельных элементов стальной эвакуационной лестницы, без стоимости материалов	кг.	300,0	
		Установка наружного блока сплит системы	шт.	1	

Марка Поз.	Обозначение	Наименование	Ед. изм.	Кол-во	Прим.
		<u>Козырёк</u>			
	ГОСТ 30245-2003	Труба профильная 40x40x3	п.м.	11,45	
	ГОСТ 32931-2015	Труба профильная 40x20x2	п.м.	21,0	
	ГОСТ 24045-2016	Профнастил МП20x1100-0,5 мм	м ²	3,0	RAL 8017
	ГОСТ Р 51693-2000	Антикоррозионная защита перемычек, грунт-эмалью за 2 раза, по существующим предварительно подготовленным поверхностям	м ²	3,0	RAL 8017
		Подшив низа козырька и фронтона тонколистовой оцинкованной сталью с полимерным покрытием, 0,5 мм.	м ²	4,30	RAL 8017
	ГОСТ 34180-2017	Коньковая планка из тонколистовой оцинкованной стали с полимерным покрытием 200x200, толщиной 0,5 мм	п.м.	1,0	
	ГОСТ 34180-2017	Планка примыкания из тонколистовой оцинкованной стали с полимерным покрытием 200x200, толщиной 0,5 мм.	п.м.	3,0	
		Угловые планки примыкания	м ²	0,5	RAL 8017

Согласовано

Взам. инв. №

Подп. и дата

Инв. № подл.

К-8/24-АС.С.					
Устройство навесного фасада из металлического сайдинга корпуса №49					
Изм.	Кол. уч.	Лист	№ док.	Подп.	Дата
Разработал		Богданов			04.24
Проверил		Щербаков			04.24
Нач. отдела		Вершинина			04.24
				Стадия	Лист
				Р	2
				Листов	
Ведомость монтажных работ				ОКС АО "ЗПП"	