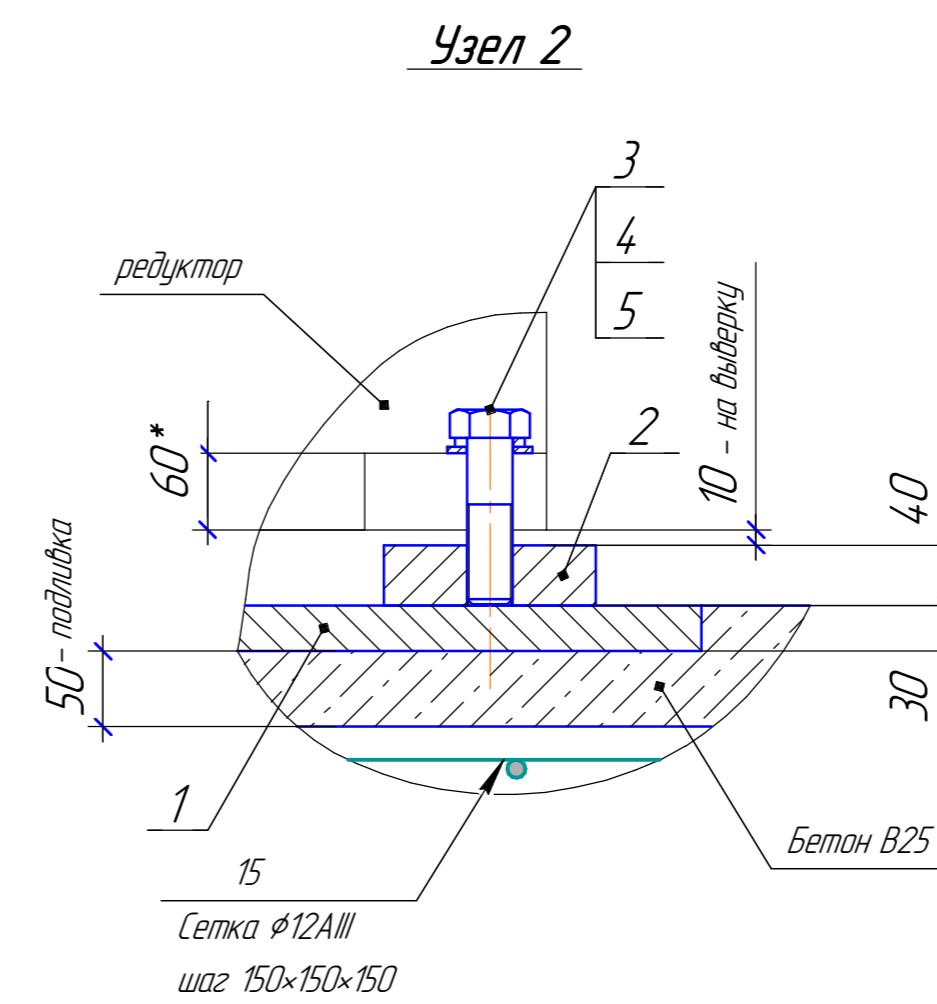
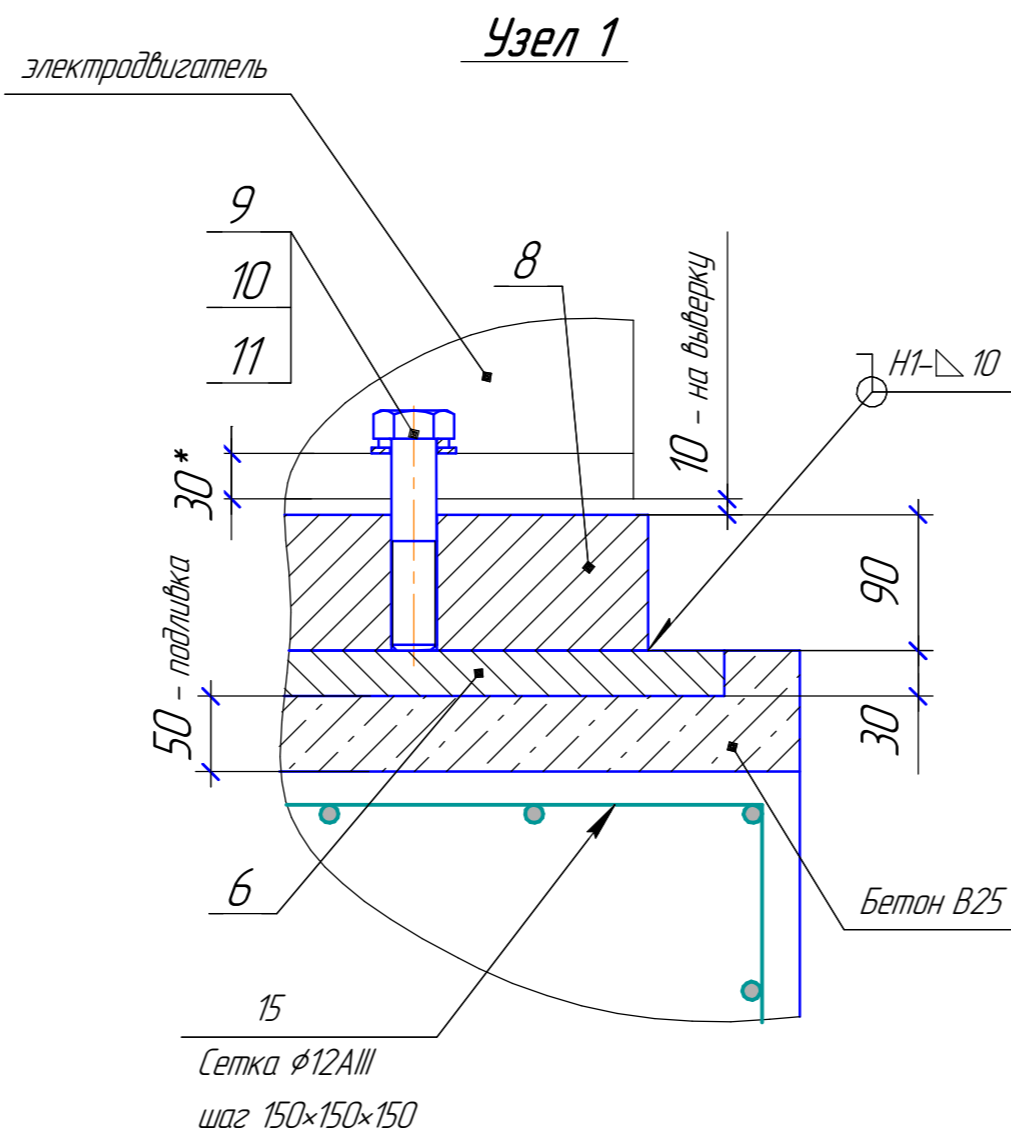
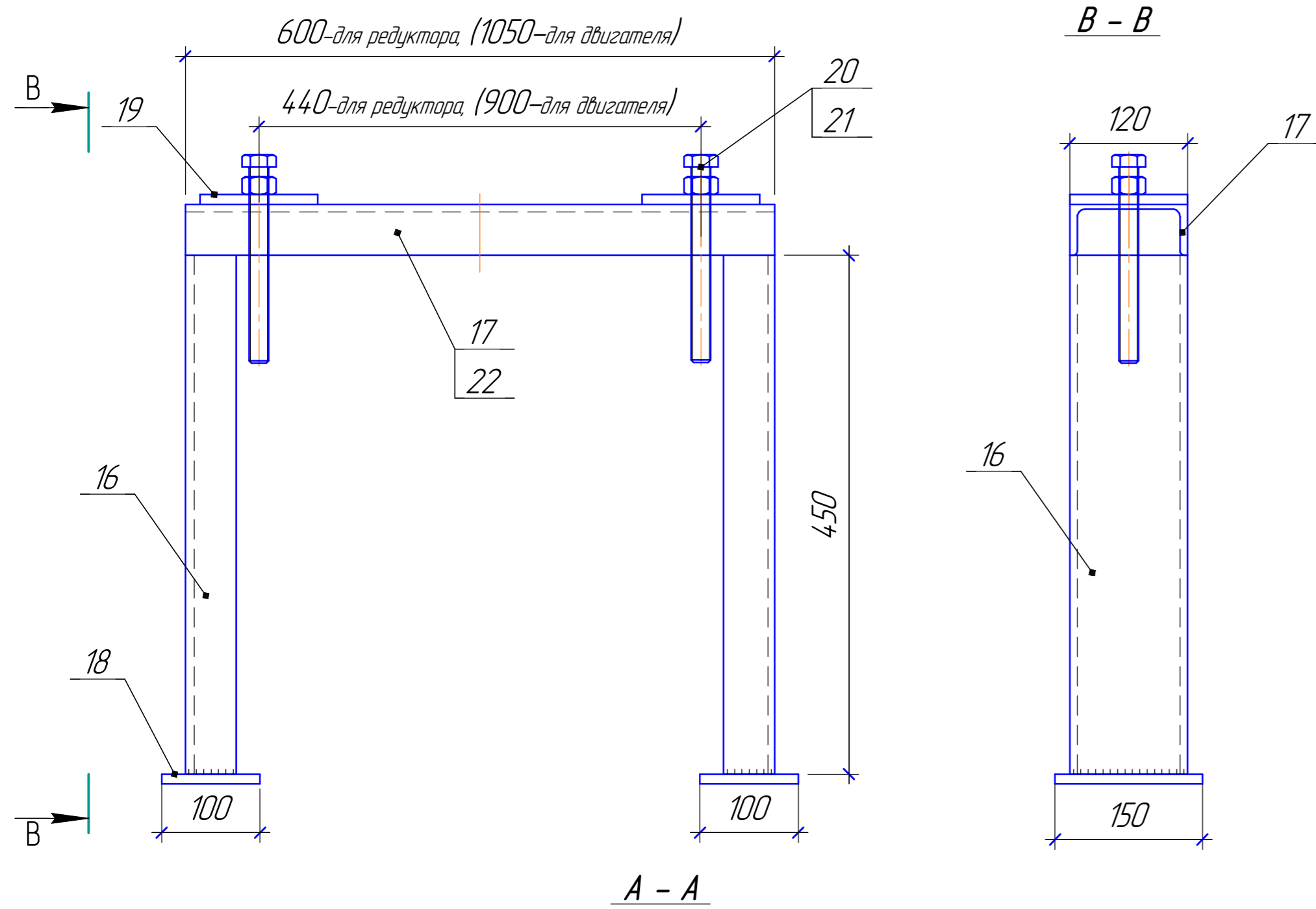
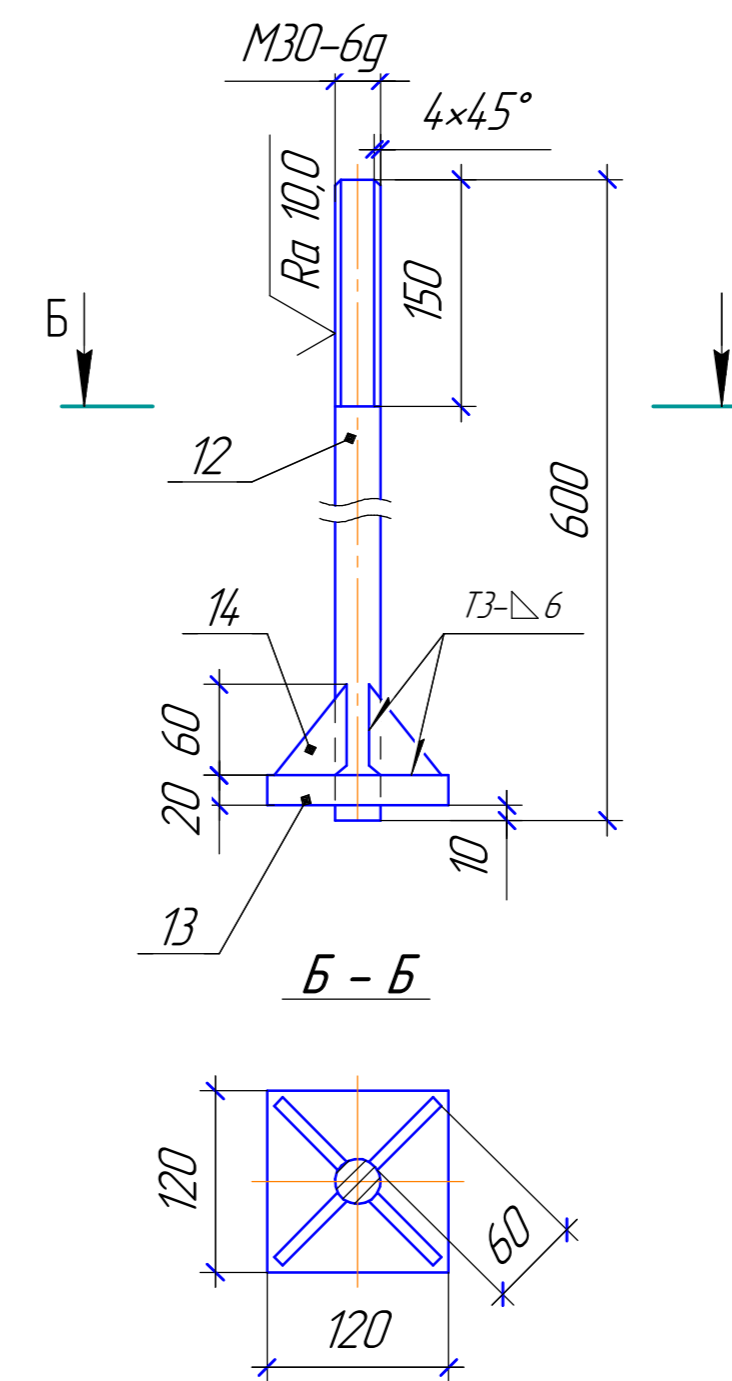


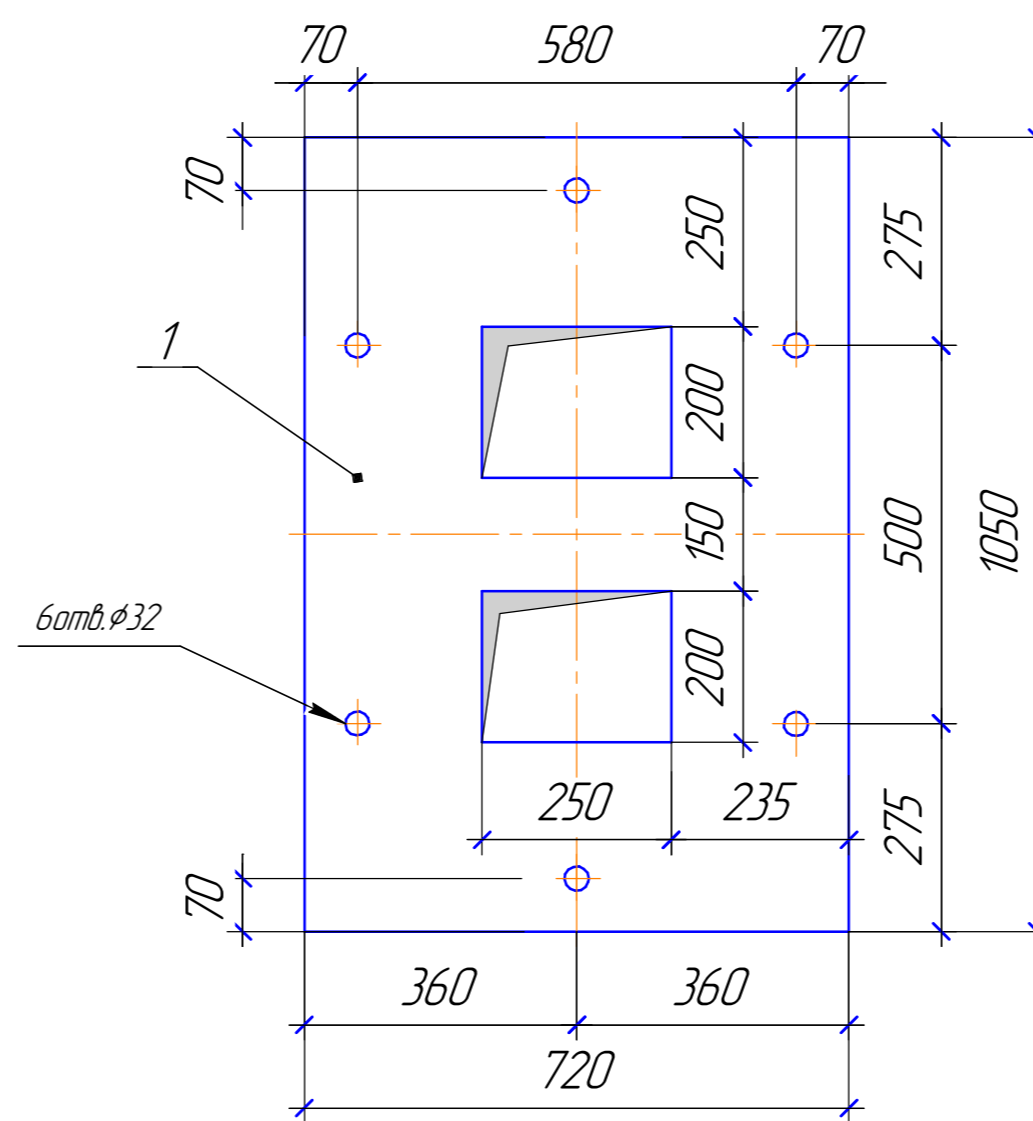
### Выборочная рама



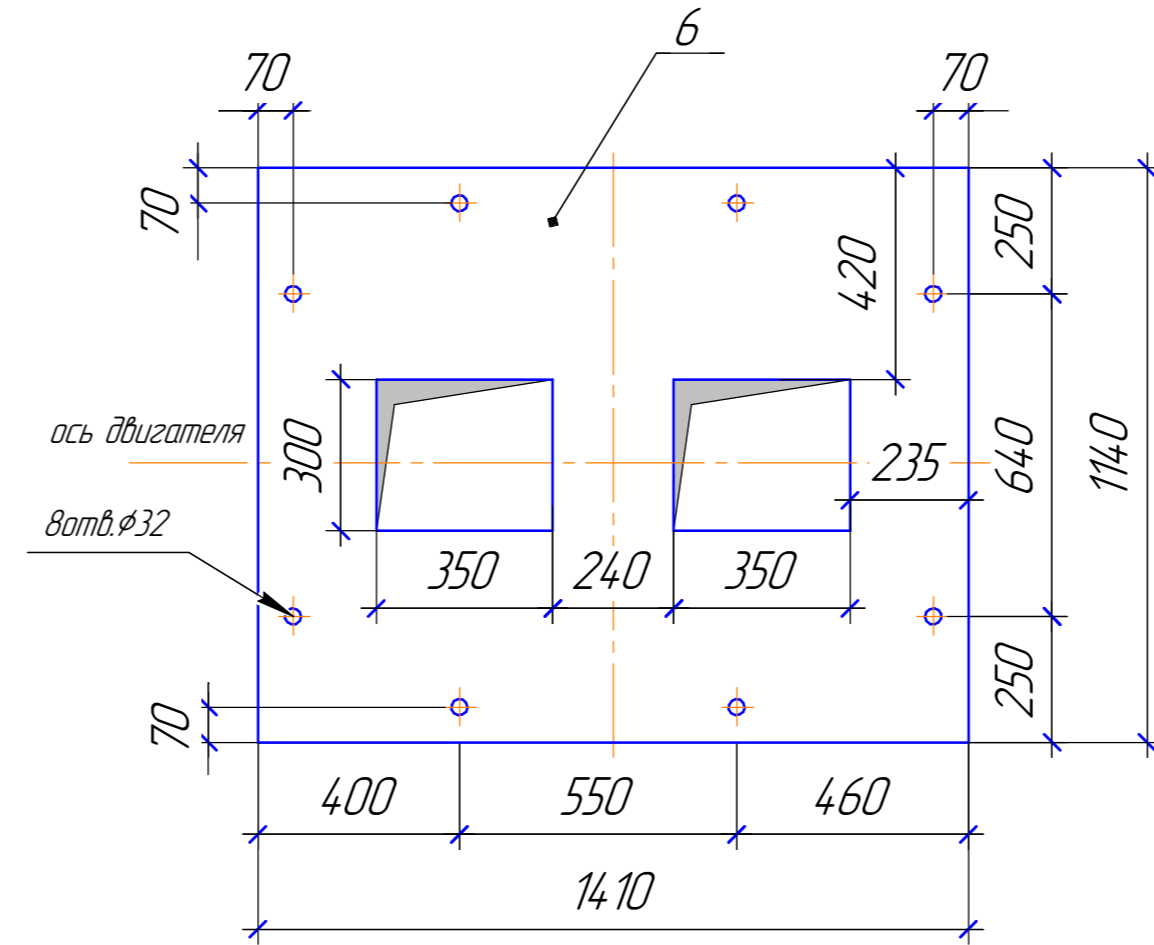
### Анкерный болт (14 шт.)



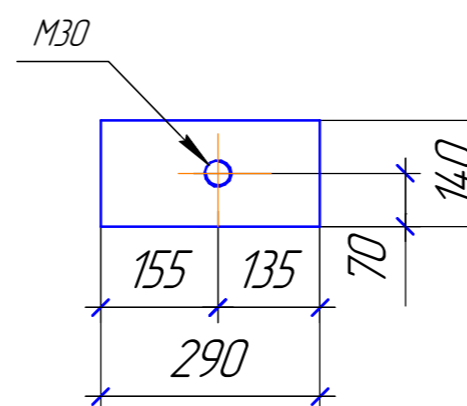
### Плита под редуктор



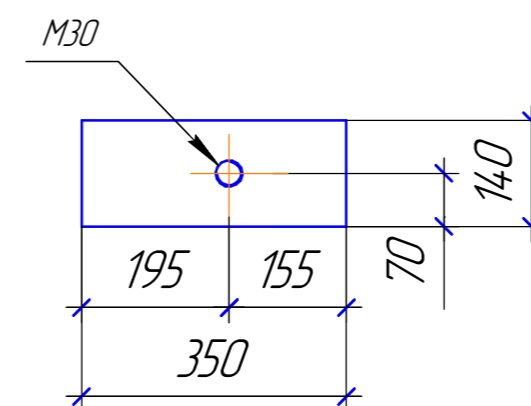
### Плита под электродвигатель



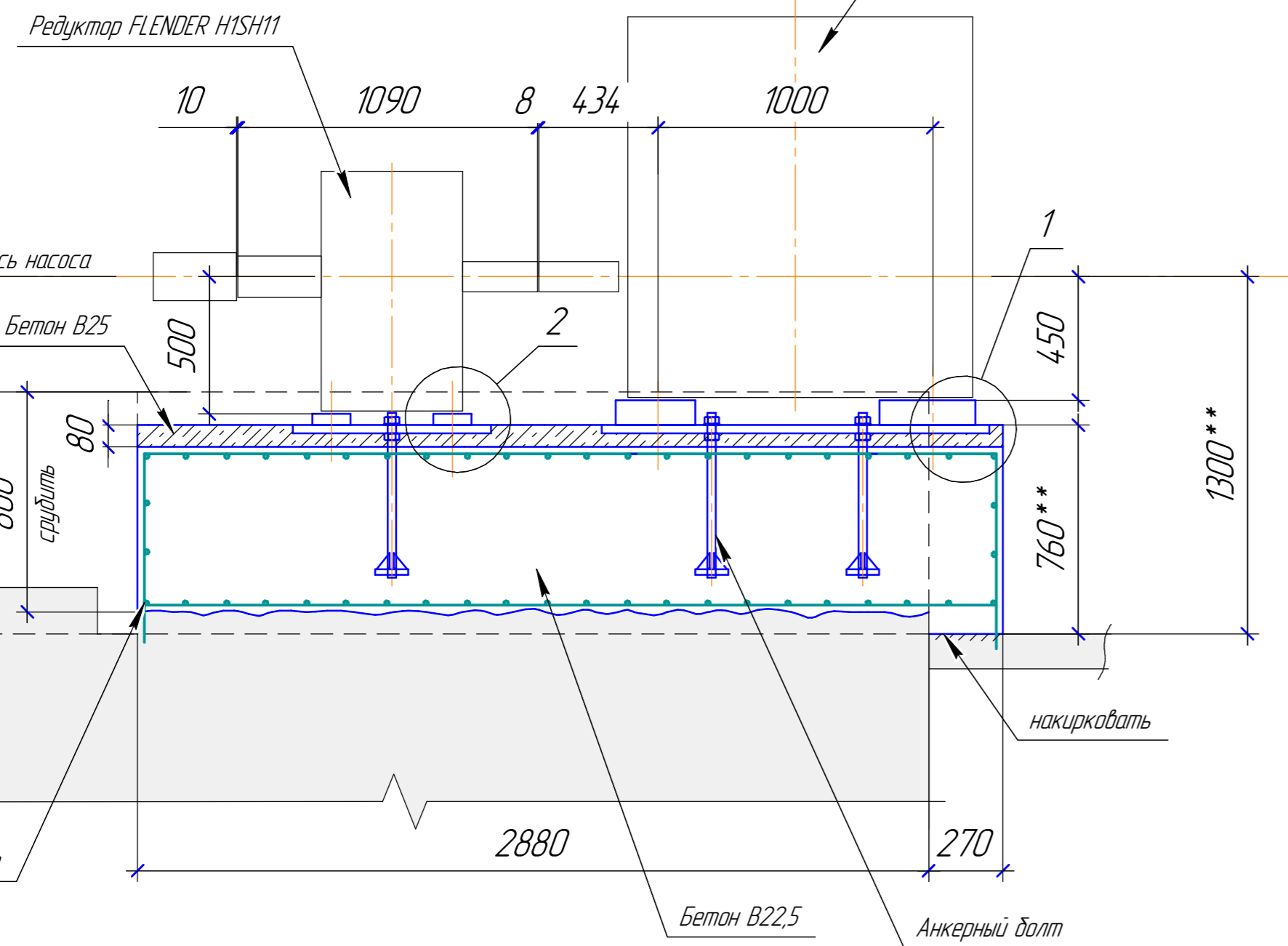
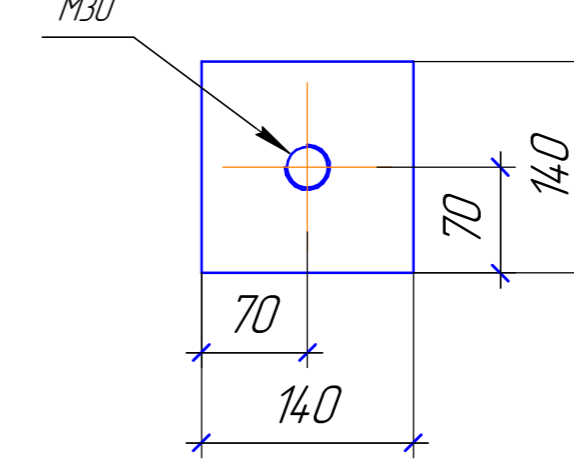
### поз. 7



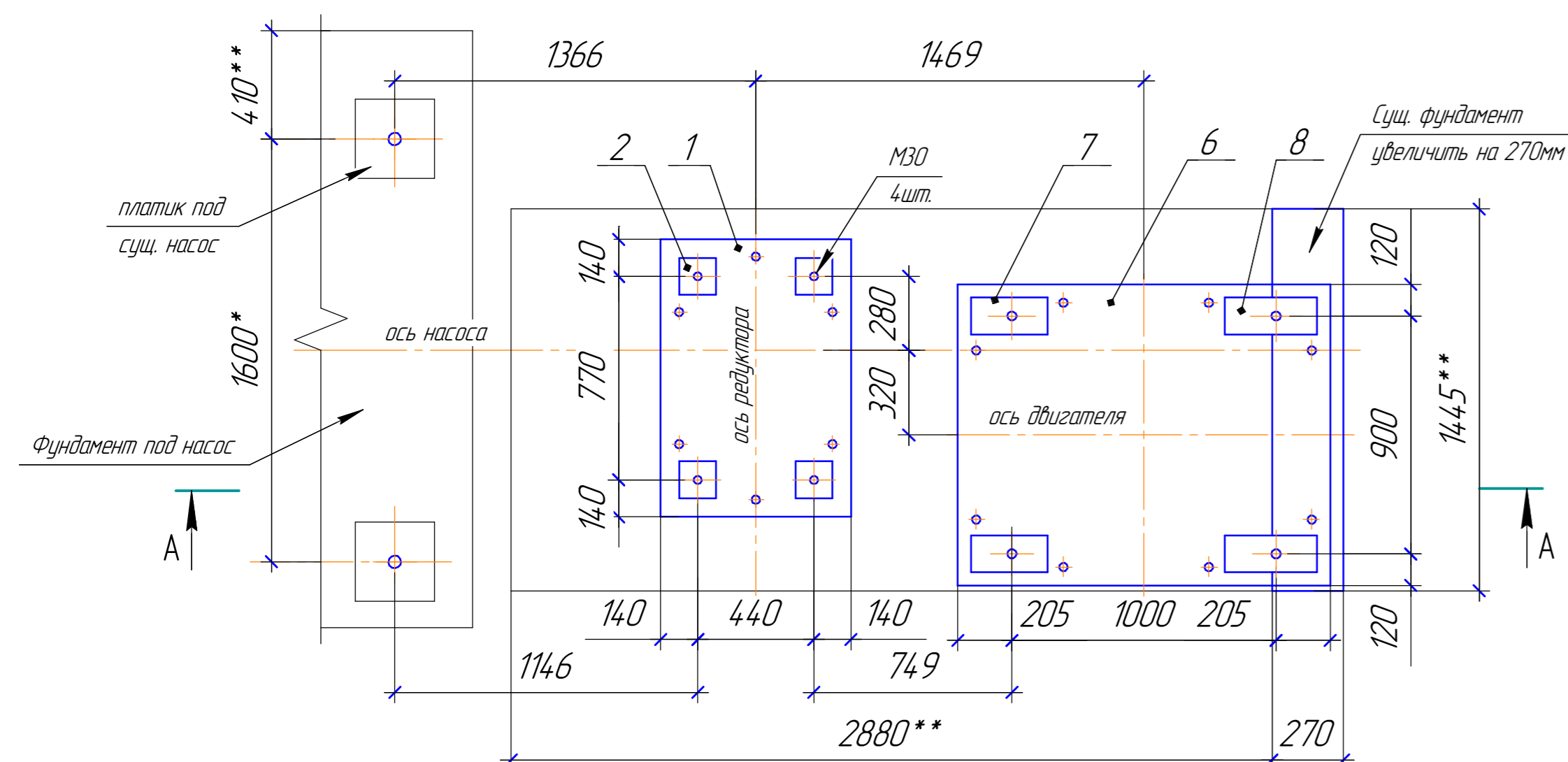
### поз. 8



### поз. 2



### План фундамента на отм. 0,000



Спецификация материалов на один конструктивный элемент					
№ поз	Обозначение	Наименование	Кол. шт	Вес ед. кг	Общий вес, кг
<b>Плита под редуктор</b>					
1	Плита	Лист 30x720x1050 ГОСТ 19903-74 С235 ГОСТ 27772-88	1	178,0	178,0
2	Платик	Лист 40x140x140 ГОСТ 19903-74 С235 ГОСТ 27772-88	4	6,2	24,8
3	ГОСТ 7798-70	Болт М30x110,5,6	4	-	-
4	ГОСТ 11371-78	Шайба 30	4	-	-
5	ГОСТ 6402-70	Шайба 30	4	-	-
<b>Плита под электродвигатель</b>					
6	Плита	Лист 30x1140x1410 ГОСТ 19903-74 С235 ГОСТ 27772-88	1	378,5	378,5
7	Платик	Лист 90x140x290 ГОСТ 19903-74 С235 ГОСТ 27772-88	2	28,7	57,4
8	Платик	Лист 90x140x350 ГОСТ 19903-74 С235 ГОСТ 27772-88	2	34,6	69,2
9	ГОСТ 7798-70	Болт М30x140,5,6	4	-	-
10	ГОСТ 11371-78	Шайба 30	4	-	-
11	ГОСТ 6402-70	Шайба 30	4	-	-
<b>Анкерный болт</b>					
			14		
12		30x600 ГОСТ 2590-88 Круг 20пс ГОСТ 1051-73	1	3,3	3,3
13		Лист 20x120x120 ГОСТ 19903-74 С235 ГОСТ 27772-88	1	2,3	2,3
14		Лист 8x60x60 ГОСТ 19903-74 С235 ГОСТ 27772-88	4	0,23	0,92
<b>Фундамент</b>					
15	ГОСТ 5781-82	$\phi 12$ АIII	Лотки=700,0м	-	630,0
	ГОСТ 26633-91	Бетон В22,5	м <sup>3</sup>	2,8	-
	ГОСТ 26633-91	Бетон В25	м <sup>3</sup>	0,4	-
<b>Выборочная рама для редуктора</b>					
16		№12 ГОСТ 8240-97 Швеллер С235 ГОСТ 27772-88 L=450	2	4,7	9,4
17		№12 ГОСТ 8240-97 Швеллер С235 ГОСТ 27772-88 L=600	1	6,24	6,24
18		Лист 10x100x150 ГОСТ 19903-74 С235 ГОСТ 27772-88	2	12	24
19		Лист 10x120x120 ГОСТ 19903-74 С235 ГОСТ 27772-88	2	113	226
20	ГОСТ 7798-70	Болт М20x150	2	-	-
21	ГОСТ 5915-70	Гайка М20	2	-	-
<b>Выборочная рама для двигателя</b>					
16		№12 ГОСТ 8240-97 Швеллер С235 ГОСТ 27772-88 L=450	2	4,7	9,4
22		№12 ГОСТ 8240-97 Швеллер С235 ГОСТ 27772-88 L=1050	1	110	110
18		Лист 10x100x150 ГОСТ 19903-74 С235 ГОСТ 27772-88	2	12	24
19		Лист 10x120x120 ГОСТ 19903-74 С235 ГОСТ 27772-88	2	113	226
20	ГОСТ 7798-70	Болт М20x150	2	-	-
21	ГОСТ 5915-70	Гайка М20	2	-	-

- 1\* - размер для справок.
- 2\*\* - размер уточнить по месту.
3. Существующий фундамент под редуктор и двигатель срубить (2880x1445x800\*\*)-н). Объем вырубяемого бетона V=3,5м<sup>3</sup>
4. После установки плиты под редуктор и двигатель произвести подливку бетоном марки В25.
5. Старку выполнить по ГОСТ 5264-80.
6. Бетон заливать при помощи вибратора.

Изм. Колуч. Лист №рек. Подп. Дата					
ШН-1-376					
АО "Волга"					
Разработал	Ширина НН			Стандия	Лист
8 д/м					
Проверил	Зайцев ЕН			ОТРП Констр. гр.	