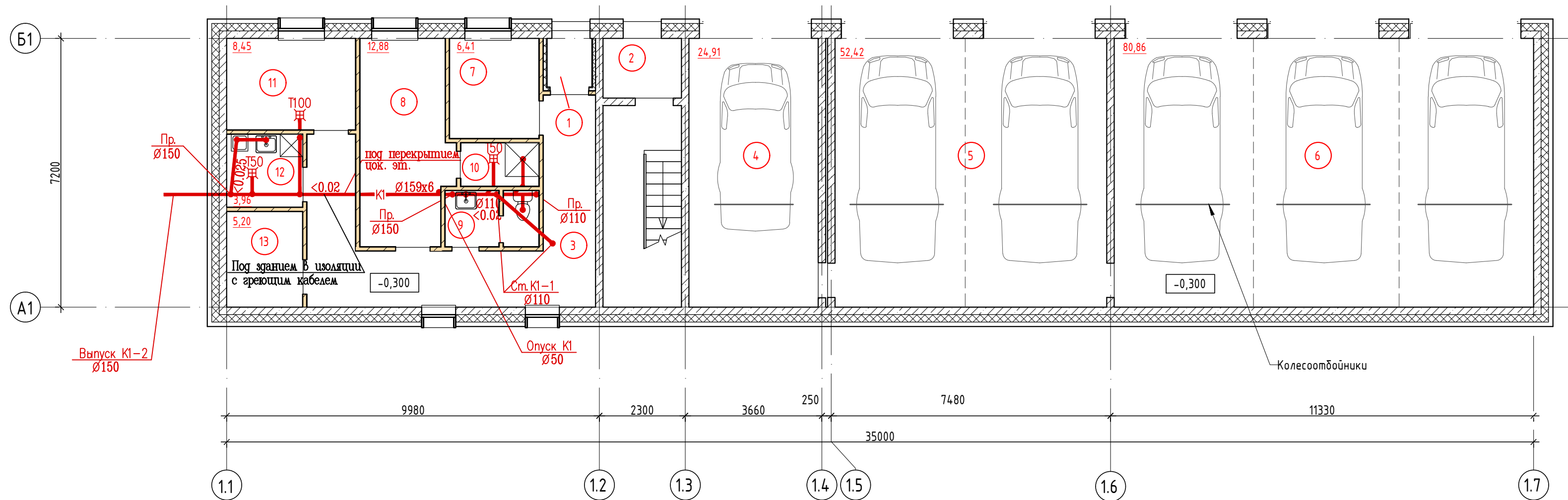


Экспликация помещений гаража

| Номер помещения | Наименование | Площадь, м² | Кат. помещения |
|-----------------|----------------------------------|-------------|----------------|
| Гараж | | | |
| 1 | Тамбур | 1,68 | |
| 2 | Тамбур | 3,36 | |
| 3 | Коридор | 21,52 | |
| 4 | Бокс на 1 автомашину | 24,91 | |
| 5 | Бокс на 2 автомашины | 52,42 | |
| 6 | Бокс на 3 автомашины | 80,86 | |
| 7 | Гардероб верхней одежды | 6,41 | |
| 8 | Гардероб рабочей/домашней одежды | 12,88 | |
| 9 | Санузел | 3,77 | |
| 10 | Душевая | 2,42 | |
| 11 | Узел ввода | 8,45 | |
| 12 | Кладовая уборочного инвентаря | 3,96 | |
| 13 | Электрощитовая | 5,20 | |
| 14 | Лестница | 11,34 | |
| 15 | Коридор | 24,56 | |
| 16 | Кладовая | 7,92 | |
| 17 | Кабинет заставкой | 11,97 | |
| 18 | Помещение приема пищи | 13,44 | |
| 19 | Комната отдыха водителей | 14,00 | |
| 20 | Венткамера | | |
| Итого: 20 | | 311,07 | |

План 1 этажа



План 2 этажа

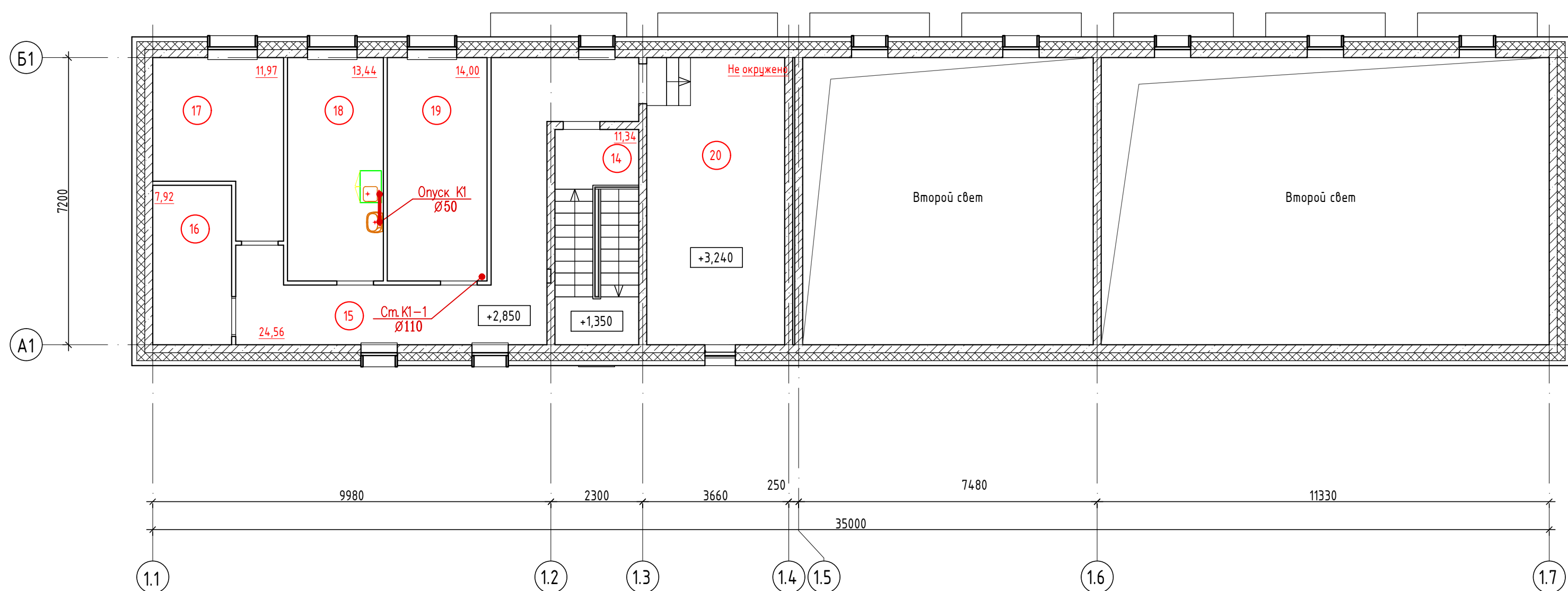
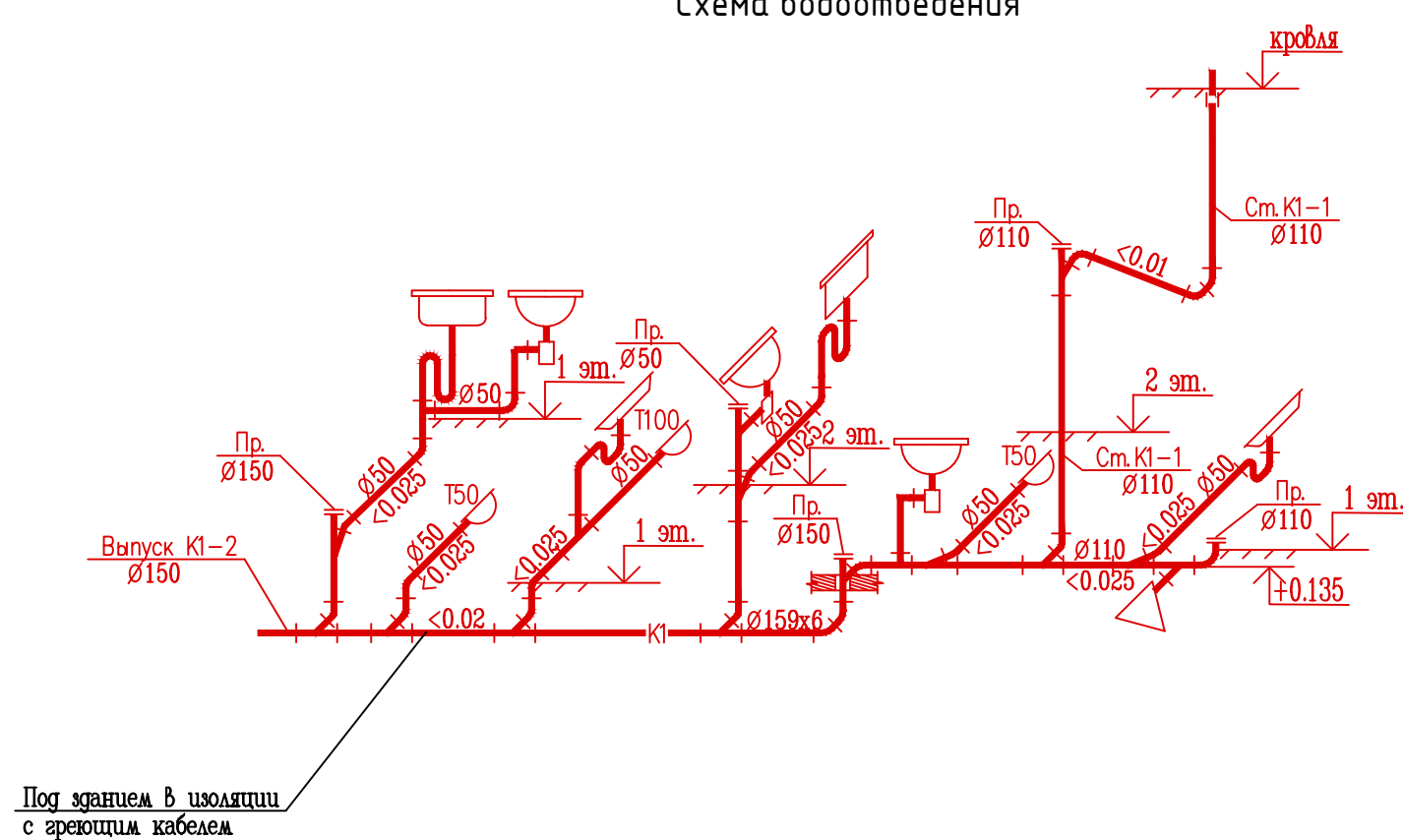


Схема водоотведения



| 1-ЧПР/19 РД-ВК.К2 | | | | | |
|---|-----------|------|-----------------------|-------|--------|
| Поликлиника городской больницы №2 на 600 посещений в смену в г. Якутске | | | | | |
| Изм. | Кол. изм. | Лист | № док. | Подп. | Дата |
| Разработал | Сорин | | | | 03.23 |
| Проверил | Котова | | | | 03.23 |
| Гл. спец. ВК | Сорин | | | | 03.23 |
| Н. контр. | Котова | | | | 03.23 |
| Поликлиника на 600 посещений в смену. Система водоотведения. | | | РД | Лист | Листов |
| План 1 этажа. План 2 этажа. Схема водоотведения. | | | | 2 | |
| | | | АО "Чевы Коструциони" | | |

| Позиция | Наименование и техническая характеристика | Тип, марка, обозначение документа, опросного листа | Код оборудования, изделия, материала | Завод-изготовитель | Единица измерения | Количество | Масса единицы, кг | Примечание |
|---------|---|--|--------------------------------------|--------------------|-------------------|------------|-------------------|------------|
| 1 | 2 | 3 | 4 | 5 | 6 | 7 | 8 | 9 |

1. К1: Канализация бытовая внутренняя.

| | | | | | | | | |
|----|--|-----------------|--|--------------------|-----|-----|--|--|
| 1 | Умывальник керамический в комплекте с бутылочным сифоном | | | | шт. | 3 | | |
| 2 | Унитаз с горизонтальным отводом в комплекте с бачком | | | | шт. | 1 | | |
| 3 | Поддон душевой в комплекте с напольным сифоном | | | | шт. | 2 | | |
| 4 | Мойка в комплекте с бутылочным сифоном | | | | шт. | 2 | | |
| 5 | Муфта противопожарная "Крилак" Ø100 | | | | шт. | 1 | | |
| 6 | Трап d50 с прямым выпуском | ГОСТ 1811-97 | | | шт. | 2 | | |
| 7 | Трап d100 с прямым выпуском | ГОСТ 1811-97 | | | шт. | 1 | | |
| 8 | Сифон пластмассовый бутылочный двухоборотный | ГОСТ 23289-2016 | | | шт. | 2 | | |
| 9 | Трубы полиэтиленовые ПЭ100 SDR17 110x6,6 | ГОСТ 18599-2001 | | | м. | 12 | | |
| 10 | Трубы полиэтиленовые ПЭ100 SDR17 50x3,0 | ГОСТ 18599-2001 | | | м. | 7 | | |
| 11 | Трубы 159x6 в ППУ изоляции с греющим кабелем | ГОСТ 10704-91 | | | м. | 8 | | |
| 12 | Грунт ГФ-021 | ГОСТ 25129-82 | | | кг. | 0,1 | | |
| 13 | Синтетическая эмаль ПФ-115 | ГОСТ 6465-76 | | | кг. | 0,2 | | |
| 14 | Тройник ПП 110x110 90гр. | | | 000 "Пайплайф Рус" | шт. | 1 | | |
| 15 | Тройник ПП 110x50 90гр. | | | 000 "Пайплайф Рус" | шт. | 3 | | |
| 16 | Тройник ПП 50x50 90гр. | | | 000 "Пайплайф Рус" | шт. | 3 | | |
| 17 | Тройник ПП 110x110 45 гр. | | | 000 "Пайплайф Рус" | шт. | 2 | | |
| 18 | Тройник ПП 110x50 45 гр. | | | 000 "Пайплайф Рус" | шт. | 2 | | |
| 19 | Тройник ПП 50x50 45 гр. | | | 000 "Пайплайф Рус" | шт. | 2 | | |
| 20 | Отвод ПП 110 45 гр. | | | 000 "Пайплайф Рус" | шт. | 4 | | |
| 21 | Отвод ПП 50 45 гр. | | | 000 "Пайплайф Рус" | шт. | 8 | | |

Инв.№ подл. Подпись и дата Взам.инв.№

| | | | | | | | | | | |
|--------------|---------|--------|--------|---------------|-------|--|--|-----------------------|------|--------|
| | | | | | | 1-ЧПР/19-РД-ВК2 С | | | | |
| | | | | | | Поликлиника городской больницы №2 на 600 посещений в смену в г. Якутске | | | | |
| Изм. | Кол.уч. | Лист | № док. | Подпись | Дата | Гараж. Система водоотведения. | | Стадия | Лист | Листов |
| Разработал | | Сорин | | <i>Сорин</i> | 04.23 | | | ПД | 1 | 2 |
| Проверил | | Котова | | <i>Котова</i> | 04.23 | | | | | |
| Гл. спец. ВК | | Сорин | | <i>Сорин</i> | 04.23 | | | | | |
| ГИП | | Котова | | <i>Котова</i> | 04.23 | | | | | |
| Н. контр. | | Котова | | <i>Котова</i> | 04.23 | | | | | |
| | | | | | | Спецификация оборудования и материалов. | | АО "ЧЕВИ КОСТРУЦИОНИ" | | |

