

1. * Размеры для справок.
2. При монтаже использовать рамы _____,00.000СБ и _____,00.000СБ
3. Пластики поз. 5-7 варить к плитам поз. 2 и 3 после установки и выверки редуктора и электродвигателя относительно насоса.
4. Сварные швы по ГОСТ 5264-80.
5. Электроды Э-42 ГОСТ 9467-75.

6. Чистота поверхностей реза деталей выполненных без чертежа - $\sqrt{Ra 20}$; остальных - \checkmark .
7. Неуказанные предельные отклонения размеров: валов - $h14$, отверстий - $H14$, остальных - $\pm IT14/2$.

Формат	Зона	Поз.	Обозначение	Наименование	кол.	Примечание
				Сборочные единицы		
A3		1	ШН-6-207.01.000СБ	Болт анкерный	14	
				Детали		
				Лист 30 ГОСТ 19903-74 С255 ГОСТ 27772-2015		
*		2		Плита 720x1050	1	*См. СБ 17,9 кг
*		3		Плита 1040x1410	1	*См. СБ 34,6 кг
				Лист 40 ГОСТ 19903-74 С255 ГОСТ 27772-2015		
*		5		Пластик 140x140	4	*См. СБ 6,2 кг/ 24,8 кг
*		6		Пластик 105x270	2	*См. СБ 8,9 кг/ 17,8 кг
*		7		Пластик 105x330	2	*См. СБ 10,9 кг/ 21,8 кг
				Стандартные изделия		
		10		Болт М30x85.5.6 ГОСТ 7798-70	4	
		11		Болт М30x110.5.6 ГОСТ 7798-70	4	
		13		Гайка М30 ГОСТ 5915-70	28	
		14		Шайба С.30.37 ГОСТ 11371-78	22	
		15		Шайба 30 ГОСТ 6402-70	8	

ШН-6-207.00.000МЧ

Изм. Лист	№ докум.	Подп.	Дата	Установка редуктора H1 SH11 с электродвигателем ДА304-400У-6МУ1 привода вак. насоса фирмы "NASH" Монтажный чертеж	Лист	Масса	Масштаб
Разраб.	Лименов М.Д.		09.10.18		1		1:15
Проб.					Лист	1	Листов
Т.контр.							2
Нач.-к КГ	Зайцев Е.Н.				ОТРУП		
Н.контр.					конструкторская группа		
Утв.					Формат А2		

БДМ №8

Копировал

Формат А2

Перв. примен.

Справ. №

Подп. и дата

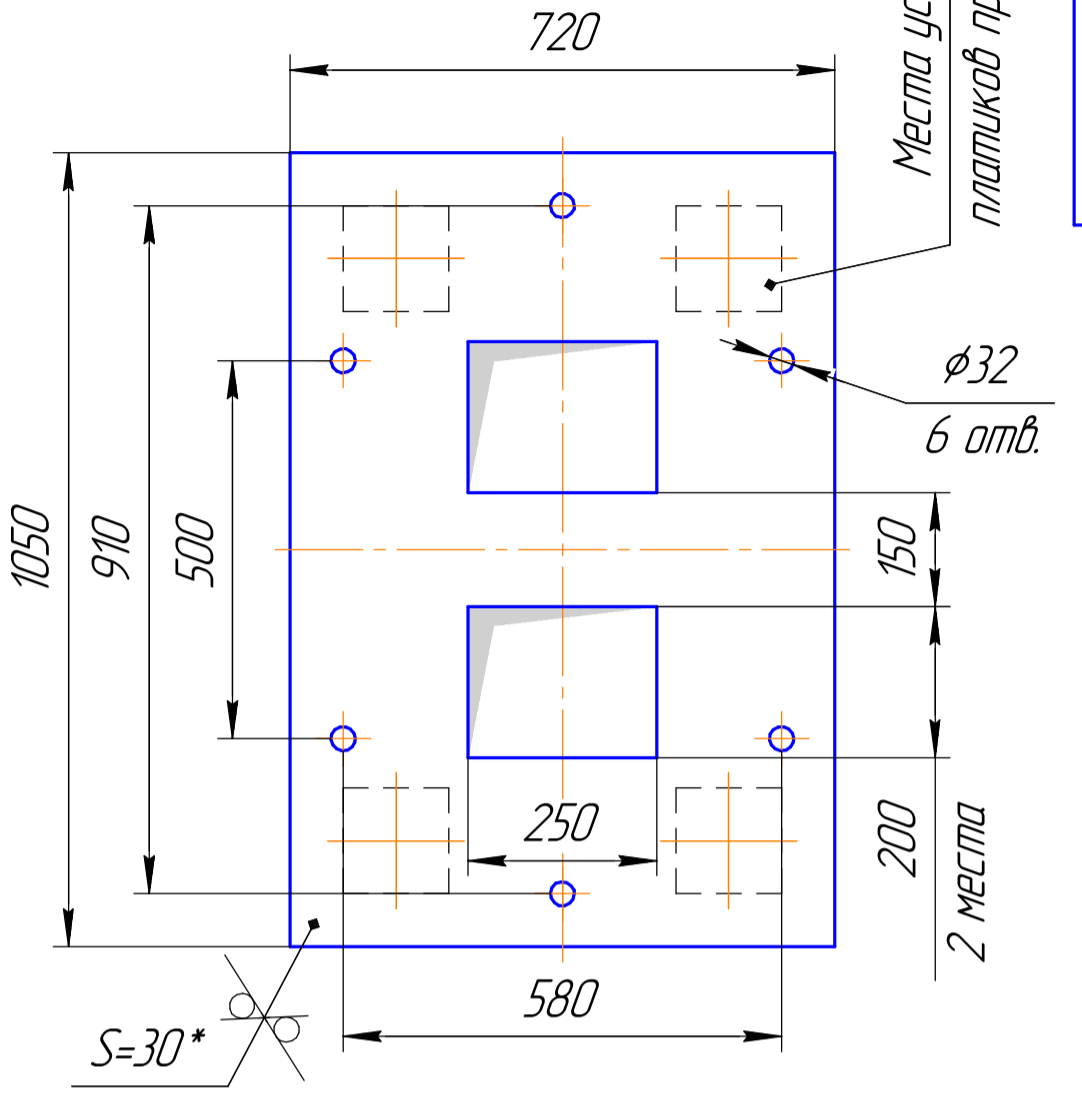
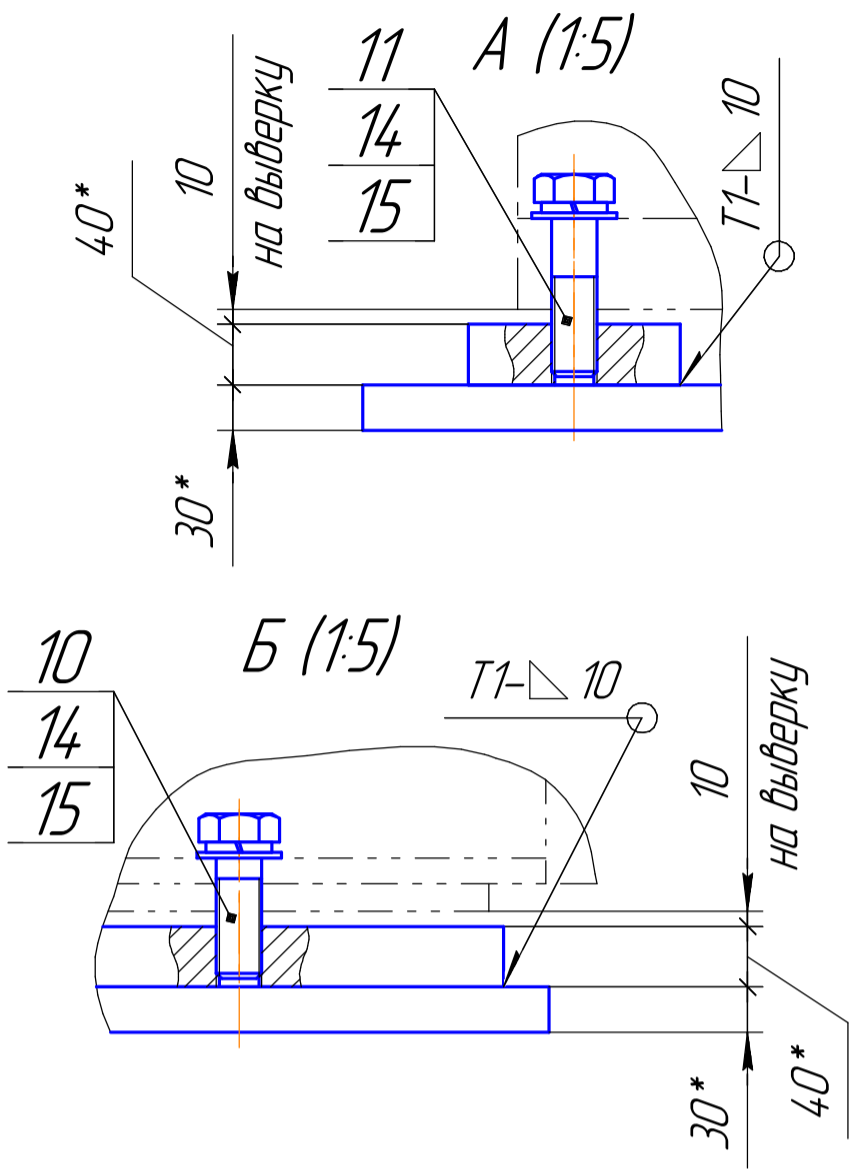
Инд. № дубл.

Взам. инв. №

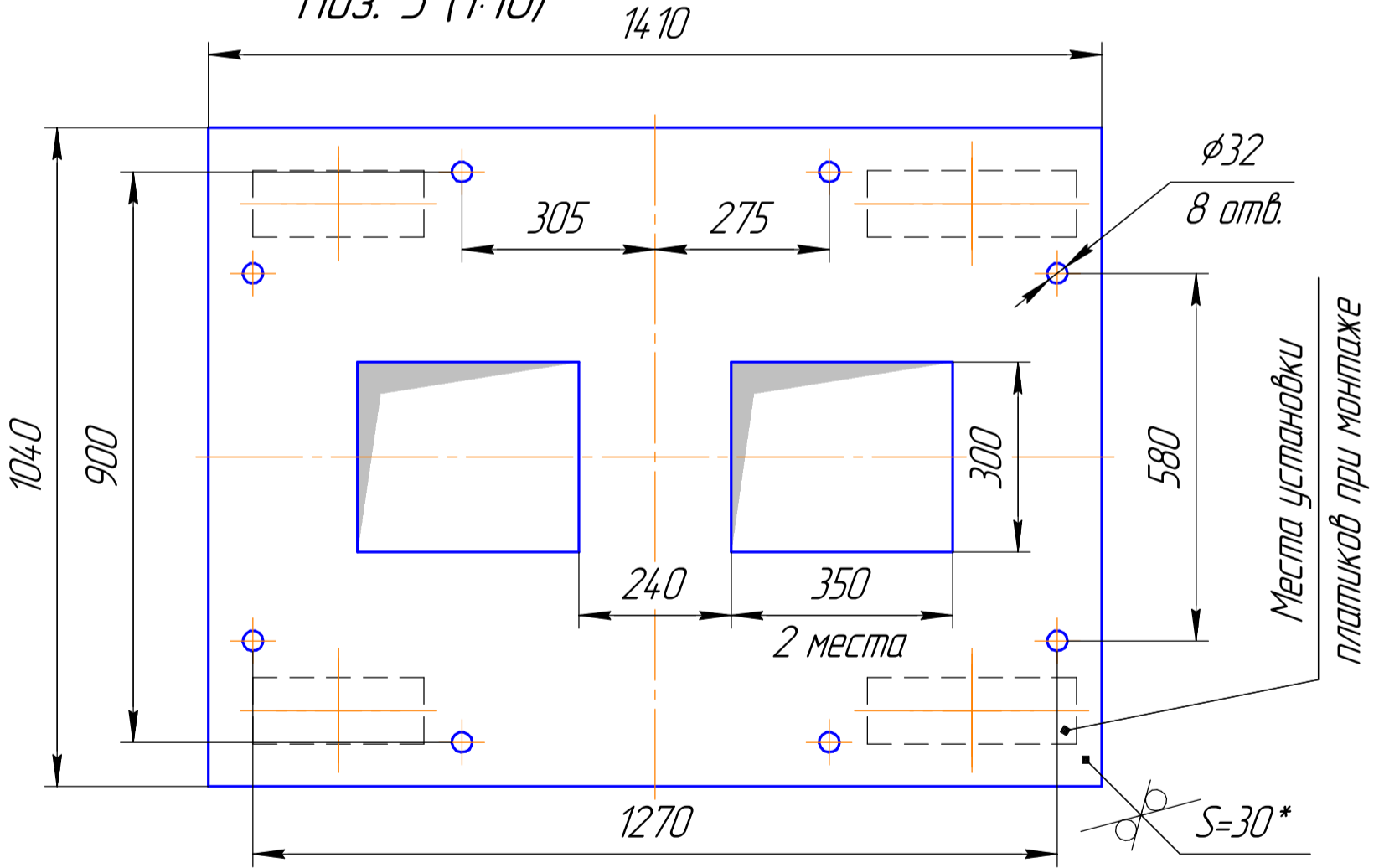
Подп. и дата

Инд. № подл.

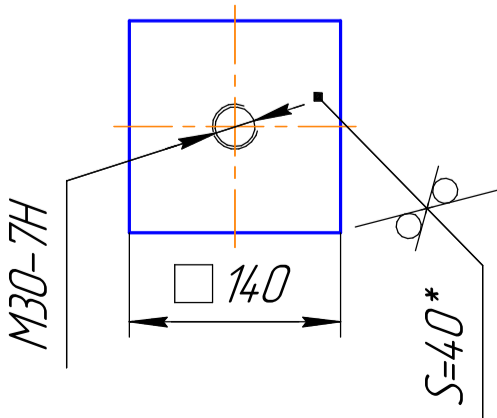
Поз. 2 (1:10)



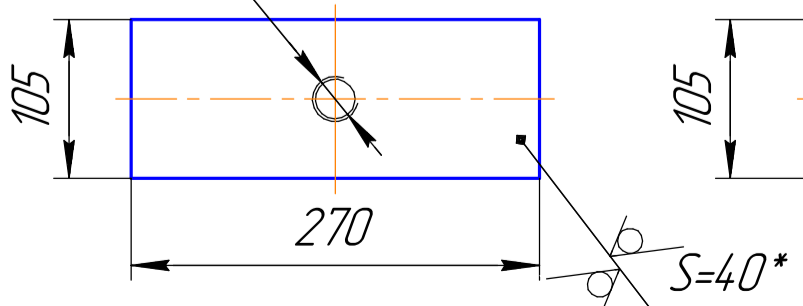
Поз. 3 (1:10)



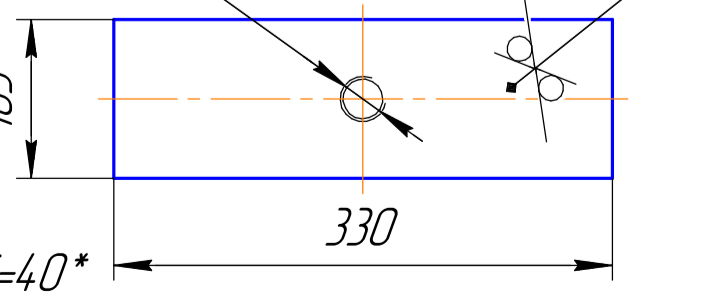
Поз. 5 (1:5)



М30-7Н Поз. 6 (1:5)



М30-7Н Поз. 7 (1:5)



Изм.	Лист	№ докум.	Подп.	Дата

Инд. № подл.	Подп. и дата
Взам. инв. №	Инд. № дубл.