

Согласовано

Взам. инв. №

Подпись и дата

Инв. № подл.

В схему постоянного тока
(цепи питания приборов
разъединителей)

01-QS14-T1

02-QS14-T1

ЗРУ 6 кВ. Шкаф 1Р. Панель защиты силового
трансформатора

SAC- *
"Режим управления"

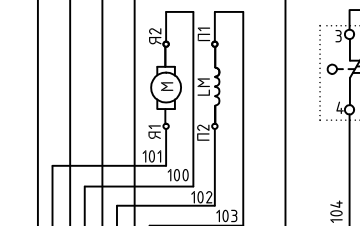
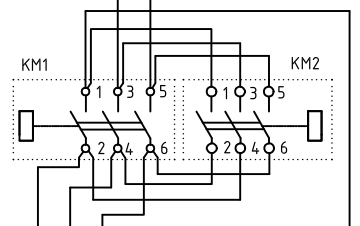
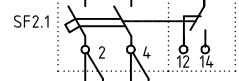
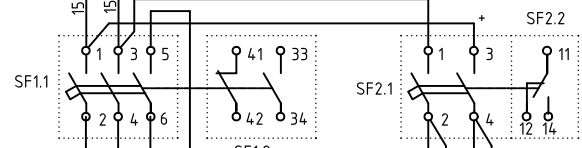
SBC- *
SBT- *

1 - Местное;
2 - Дистанционное (резерв)

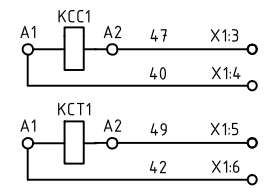
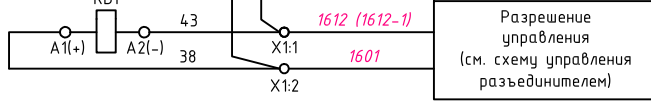
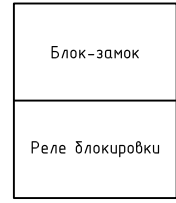
101- *
102- *
104- *

Цепи
управления
приводом
из шкафа
управления
в ЗРУ 6 кВ

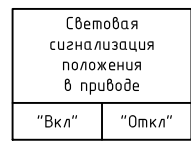
Цепи освещения



Организация электрической блокировки между
приводом главных ножей разъединителя и приводами
заземлителей (см. схему управления разъединителя и
заземляющих ножей)



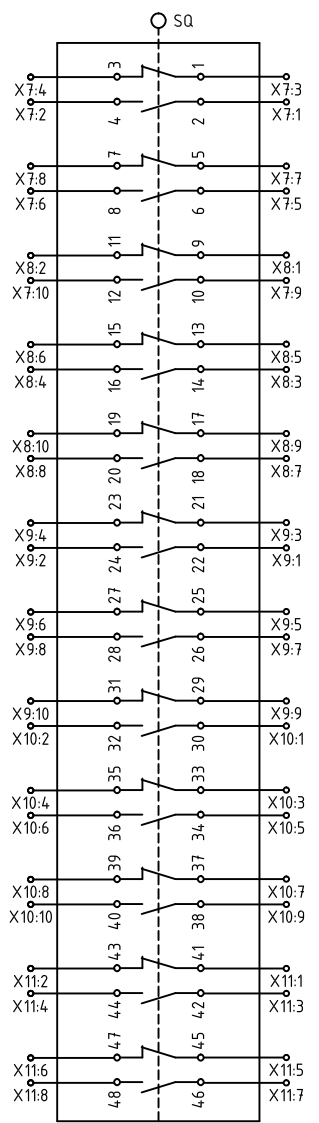
Контакты
самоподхвата
пускателей



Положение
концевых
выключателей
SQC1 и SQT1
соответствует
отключенному
состоянию
разъединителя.

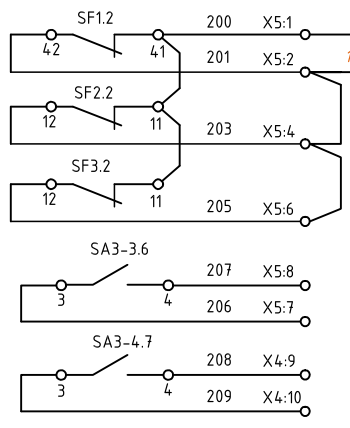
Схема подключения контактов коммутирующего
устройства KСAM12 к клеммам блоков зажимов

Положение контактов коммутирующего
устройства SQ1 соответствует
отключенному состоянию разъединителя.



В электрическую блокировку
Резерв
В электрическую блокировку (только для главного ножа)
Резерв
В оперативную блокировку разъединителей
Резерв
В схему сигнализации положения на шкафах управления в ЗРУ 6 кВ
Резерв

Неисправность питания цепей двигателя привода
Неисправность питания цепей управления привода
Неисправность питания цепей обогрева
"Дистанционное управление" введено
"Местное управление" введено



Неисправность цепей питания привода (см. схему управления разъединителя и заземляющих ножей)
Резерв

Положение автоматических
выключателей SF1, SF2, SF3
в состоянии "отключено"

Изм.	Кол.уч.	Лист	№ док.	Подп.	Дата	ЭП
						АКЦИОНЕРНОЕ ОБЩЕСТВО "Крымский содовый завод." ЦПСРП. Насосная станция №21.
					03.23	КТМ 35/0,4 кВ. Электротехнические решения
					03.23	Схема электрическая принципиальная привода ПД-14П УХ/1
					03.23	Схема электрическая принципиальная привода ПД-14П УХ/1
						Стадия
						Лист
						Листов
						Р
						8.1
						2
						ПКО АО СЗ
						CS

Формат А2