

ШН-6-206.00.0000СБ

Перв. примен.

Справ. №

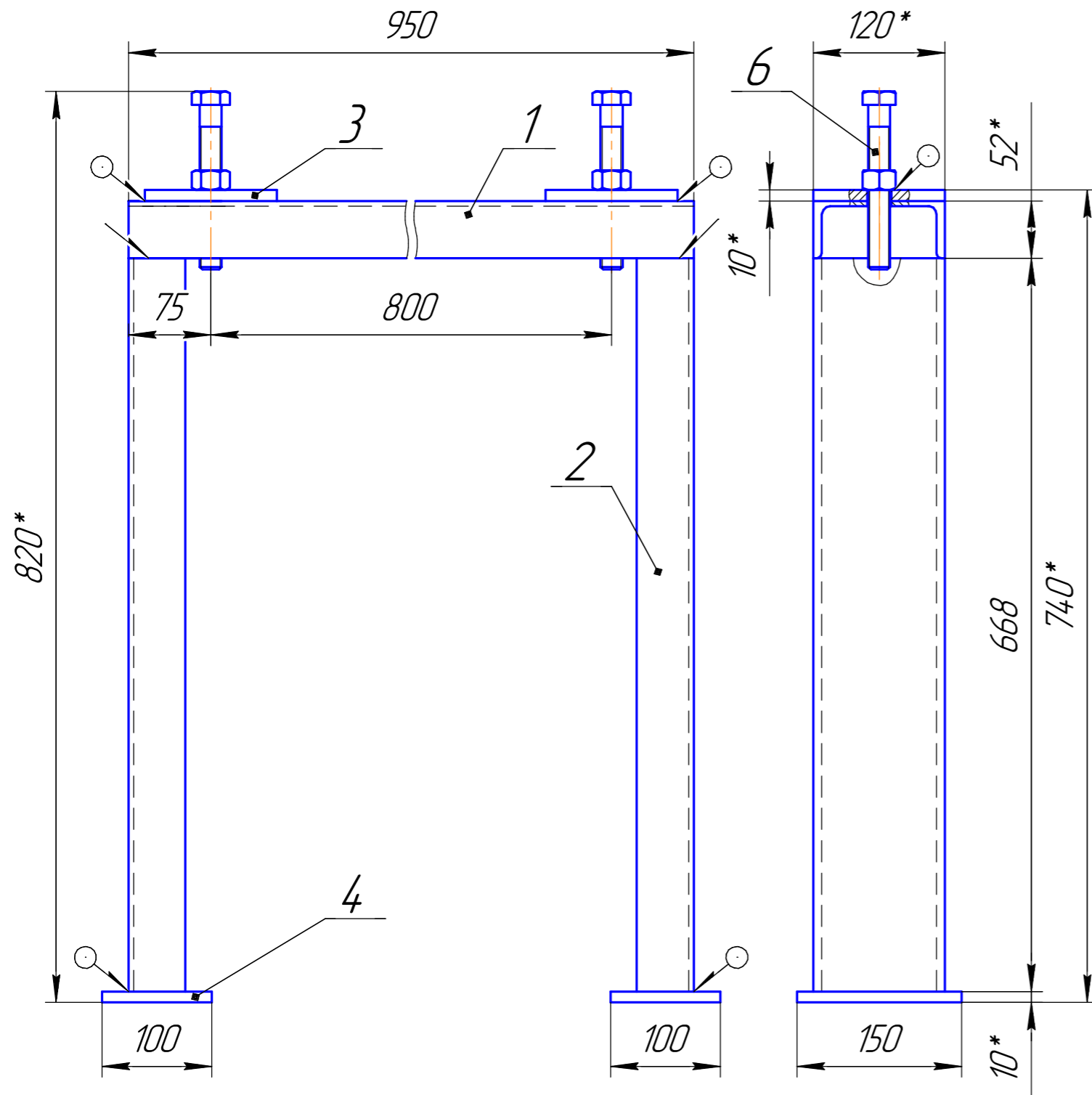
Подп. и дата

Инд. № дробл.

Взам. инв. №

Подп. и дата

Инд. № подл.



1. * Размеры для справок.
2. Сварные швы по ГОСТ 5264-80. Катеты швов по наименьшей из толщин свариваемых деталей.
3. Электроды Э-42 ГОСТ 9467-75.
4. Чистота поверхностей реза деталей выполненных без чертежа - $\sqrt{Ra 20}$; остальных - \checkmark .
5. Неуказанные предельные отклонения размеров: валов - $h14$, отверстий - $H14$, остальных - $\pm IT14/2$.

Формат	Зона	Поз.	Обозначение	Наименование	Кол.	Примечание
				Детали		
				Швеллер №12 ГОСТ 8240-97 С235 ГОСТ 27772-88		
Б4		1	L=950 мм		1	9,9 кг
Б4		2	L=668 мм		2	6,95 кг/ 13,9 кг кг
				Лист 10 ГОСТ 19903-74 С255 ГОСТ 27772-2015		
Б4		3	Платик 120x120 мм		2	1,13 кг/ 2,26 кг
Б4		4	Платик 100x150 мм		2	1,41 кг/ 2,82 кг
				Стандартные изделия		
		6		Болт М20x150 ГОСТ 7798-70	2	$l_{резьбы} = 130$
		7		Гайка М20 ГОСТ 5915-70	2	

ШН-6-206.00.0000СБ

Изм.	Лист	№ докум.	Подп.	Дата	Рама для установки эл. двигателя ДАЗ04-400У-6МУ1 Сборочный чертеж	Лит.	Масса	Масштаб
								1:5
Изм.	Лист	№ докум.	Подп.	Дата		Лист	Листов	1
Разраб.		Пименов М.Д.		11.10.18				
Пров.								
Т.контр.								
Нач-к КГ		Зайцев Е.Н.						
Н.контр.								
Утв.								

БДМ №8

Копировал

Формат А3

ОТРиП
конструкторская группа