

# **АО "ЧЕВИ КОСТРУЦИОНИ"**

Саморегулируемая организация Ассоциация "Проектировщики оборонного и энергетического комплексов" (СРО-П-060-20112009)

Заказчик – ООО «ВИС Стройтех»

**«Поликлиника городской больницы №2 на 600 посещений в смену в г. Якутске»**

## **5.5 Раздел ВК.**

**5.5.3. Хозяйственно-бытовая канализация. Поликлиника**

**01 – ЧПР/19 -РД-ВК.К 1**

# АО "ЧЕВИ КОСТРУЦИОНИ"

Саморегулируемая организация Ассоциация "Проектировщики оборонного и энергетического комплексов" (СРО-П-060-20112009)

Заказчик – ООО «ВИС Стройтех»

**«Поликлиника городской больницы №2 на 600 посещений в смену в г. Якутске»**

## 5.5 Раздел ВК.

**5.5.3. Хозяйственно-бытовая канализация. Поликлиника**

**01 – ЧПР/19 -РД-ВК.К 1**

Зам. Генерального директора

Главный инженер проекта



Д.И. Кобецкий

Д.И. Кобецкий

Изм	№ док.	Подпись	Дата

ВЕДОМОСТЬ РАБОЧИХ ЧЕРТЕЖЕЙ  
ОСНОВНОГО КОМПЛЕКТА МАРКИ "ВК"

Лист	Наименование	Примечание
1	2	3
1.	Общие данные.	
2.	План 1 этажа.	
3.	План 2 этажа.	
4.	План 3 этажа.	
5.	План 4 этажа.	
6.	План 5 этажа.	
7.	План 6 этажа.	
8.	План кровли.	
9.	Схемы бытовой канализации поликлиники.	
10.	Схемы дождевой канализации поликлиники.	
11.	Аксонметрическая схема бытовой канализации поликлиники.	
12.	Аксонметрическая схема дождевой канализации поликлиники.	

УСЛОВНЫЕ ОБОЗНАЧЕНИЯ И ИЗОБРАЖЕНИЯ

Обозначение	Наименование	Примечание
	ТВ100	Трап с вертикальным отводом диаметр 100мм
	ТВ50	Трап с вертикальным отводом диаметр 50мм
	Т50	Трап с горизонтальным отводом диаметр 50мм
	Т100	Трап с горизонтальным отводом диаметр 100мм
	Шаровой кран	
	Обратный клапан	
	Переход диаметров	
	Водомерный узел	
	Ревизия	
	Прочистка	
	Умывальник	
	Унитаз	
	Мойка	
	Водосточная воронка	
	Воронка разрыва струи	
	Патрубок компенсационный	
<b>Трубопроводы</b>		
	Трубопровод хозяйственно-питьевого и противопожарного водопровода	
	Трубопровод горячей воды	
	Трубопровод циркуляционной воды	
	Канализация бытовая	
	Канализация дождевая	
	Трубопровод в изоляции	

ОБЩИЕ УКАЗАНИЯ

- Рабочая документация выполнена в соответствии с заданием на проектирование и действующими нормами, правилами и стандартами:  
-СП 30.13330.2016 "Внутренний водопровод и канализация зданий";  
-СП 31.13330.2016 "Водоснабжение. Наружные сети и сооружения";  
-СП 32.13330.2016 "Канализация. Наружные сети и сооружения";  
-СП 129.13330.2019 "Наружные сети и сооружения водоснабжения и канализации";  
-СП 73.13330.2016 "Внутренние санитарно-технические системы зданий"

Монтаж внутренних санитарно-технических систем следует производить в соответствии с требованиями СНиП 3.05.01-85, СН 478-80, СНиП 3.01.01-85, СНиП III-4-80, СНиП III-3-81, СП 40-103-98, СП 40-102-2000, стандартов, технических условий и инструкций заводов-изготовителей оборудования.

До начала монтажа внутренних санитарно-технических систем генеральным подрядчиком должны быть выполнены следующие работы: монтаж междэтажных перекрытий, стен и перегородок; подготовка под полы, оштукатуривание стен и потолков, устройство маяков для установки трапов; подготовка отверстий, борозд, ниш в фундаментах, стенах, перегородках, перекрытиях для прокладки трубопроводов; нанесение на внутренних стенах вспомогательных отметок, равных проектным отметкам чистого пола плюс 500 мм.

Все замечания по монтажу сантехсистем должны вноситься в журнал работ в соответствии с указаниями СНиП 3.01.01-85 (приложение 1).

Монтаж систем хозяйственно-питьевого водопровода диаметром 15-100 мм производить из стальных водогазопроводных оцинкованных труб по ГОСТ 3262-75\* и полипропиленовых труб.

Соединение стальных труб диаметром условного прохода до 25 мм включительно на объекте строительства следует производить только сваркой внахлестку. Сварка встык допускается только на заготовительных предприятиях.

Оцинкованные стальные трубы, узлы и детали помимо сварки должны соединяться, как правило, на резьбе с применением оцинкованных стальных соединительных частей или с помощью фитингов из ковкого чугуна, накидных гаек и фланцев (к арматуре и оборудованию). Оцинкованные трубы следует гнуть только в холодном состоянии.

При сборке узлов резьбовые соединения должны быть уплотнены. В качестве уплотнителя следует применять ленту из фторопластового уплотнительного материала (ФУМ) или льняную прядь, пропитанную свинцовым суриком или белилами, замешанными на олифе. В качестве уплотнителя для фланцевых соединений следует применять паронит толщиной 2-3 мм, фторопласт - 4 мм или прокладки из термостойкой резины.

Магистраль и стояки холодного и горячего водопровода (кроме противопожарных и подводок к водоразборным приборам), прокладываемые открыто у стен, перегородок, в нишах ВК, должны быть покрыты изоляцией от конденсации влаги и потерь тепла. Трубы диаметром 15-100мм покрываются изоляцией на основе вспененного полистилена в виде теплоизоляционных трубок фирмы "THERMAFLEX". Толщина изоляции 9-13 мм.

Магистральные трубопроводы должны прокладываться с уклоном. Для возможности спуска воды в низших точках сети, а также у основания стояков должны устанавливаться спускные устройства (вентили D=15 мм, либо - пробки).

БЫТОВАЯ КАНАЛИЗАЦИЯ

В проекте принята самотечная система бытовой канализации здания с подключением к существующей внутриплощадочной сети бытовой канализации. Монтаж системы бытовой канализации под 1-м этажом выполнить из стальных электросварных прямошовных труб по ГОСТ 10704-91, прокладку вести с греющим кабелем. Стойки и разводки от приборов и технологического оборудования бытовой канализации выполнить из полиэтиленовых труб и фасонных частей по ГОСТ 18599-2001. Вытяжную часть бытовой канализации вывести на 200 мм выше уровня кровли. Вытяжную часть монтировать из стальных водогазопроводных черных труб по ГОСТ 3262-75\*. В местах пересечения стояками перекрытий необходимо устанавливать противопожарные муфты "Крилак".

Заделку зазоров и отверстий в местах прокладки трубопроводов предусмотреть из эластичных водогазонепроницаемых негорючих материалов, обеспечивающих нормируемый предел огнестойкости ограждения в соответствии с проектом

Отверстия для трубопроводов диаметром 15-100 мм в кирпичных перегородках и в перегородках из гипсоволокнистых листов выполнить по месту.

ДОЖДЕВАЯ КАНАЛИЗАЦИЯ

Система дождевой канализации здания подключается к существующей внутриплощадочной сети дождевой канализации. Сети дождевой канализации в неотопляемых помещениях и под зданием прокладывать в ППУ изоляции с греющим кабелем.

Присоединение водосточных воронок к стоякам предусматривается при помощи компенсационных раструбов с эластичной заделкой. Сети дождевой канализации в отопляемых помещениях монтировать из напорных поливинилхлоридных труб российского производства, в неотопляемых помещениях - из стальных электросварных труб.

ДРЕНАЖНАЯ КАНАЛИЗАЦИЯ

Для удаления случайных проливов из технических помещений предусматриваются трапы. Дренажные воды отводятся в сеть бытовой канализации.

Сети дренажной канализации монтируются из полиэтиленовых напорных труб российского производства.

Сети водоснабжения и канализации монтировать после монтажа систем вентиляции.

Технические решения, принятые в рабочих чертежах, соответствуют требованиям экологических, санитарно-гигиенических, противопожарных и других норм, действующих на территории Российской Федерации и обеспечивают безопасную для жизни и здоровья людей эксплуатацию объекта при соблюдении предусмотренных рабочими чертежами мероприятий.

ПЕРЕЧЕНЬ СКРЫТЫХ РАБОТ, ПОДЛЕЖАЩИХ ОСВИДЕТЕЛЬСТВОВАНИЮ

- устройство прохода через стены;
- герметизация мест прохода трубопроводов через наружные стены;
- крепление к конструкциям здания;
- антикоррозионная обработка трубопроводов;
- прокладка трубопроводов под полами;
- тепловая изоляция трубопроводов;

ВЕДОМОСТЬ ССЫЛОЧНЫХ И ПРИЛАГАЕМЫХ  
ДОКУМЕНТОВ ОСНОВНОГО КОМПЛЕКТА МАРКИ "ВК"

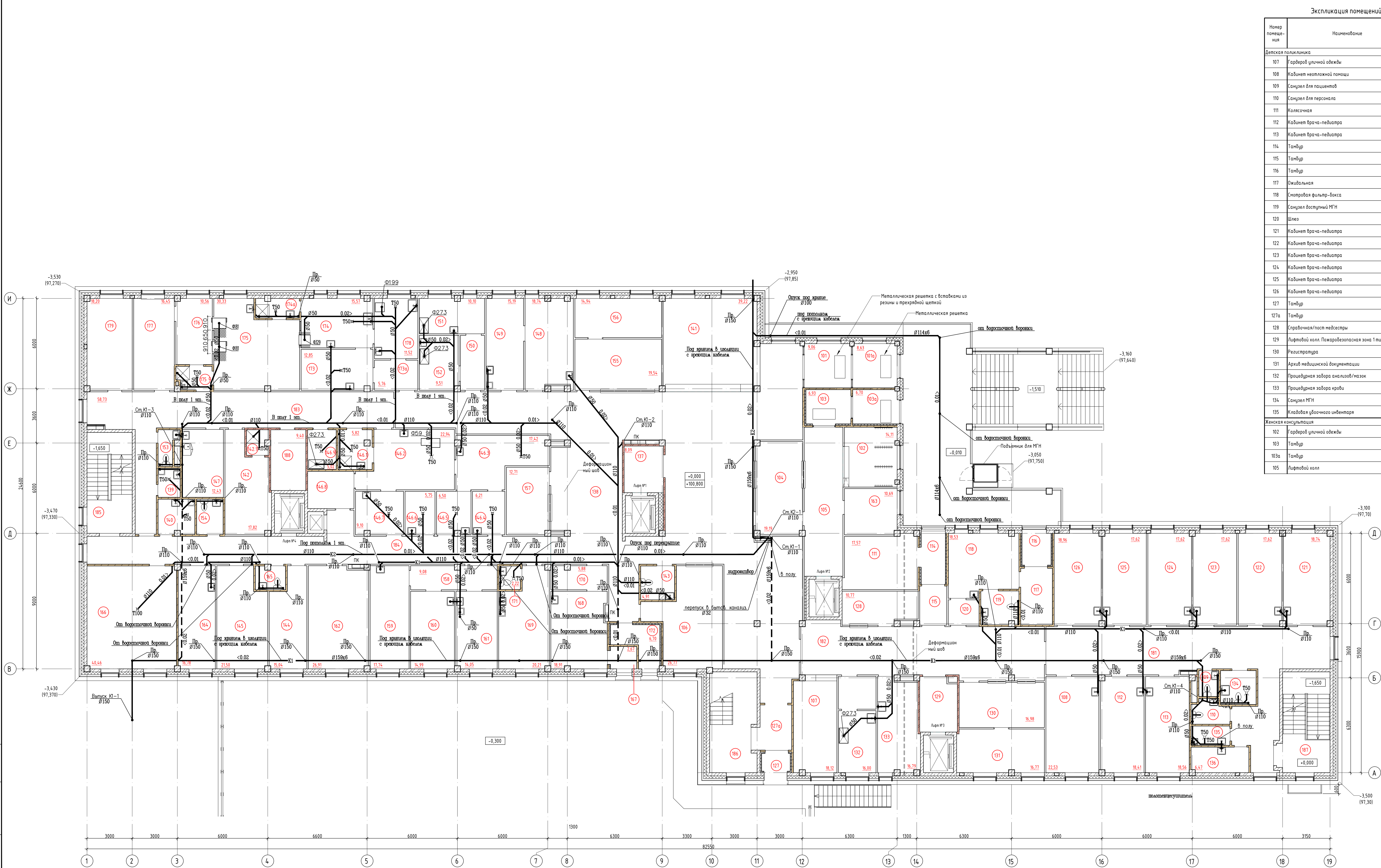
Обозначение	Наименование	Примечание
<b>ССЫЛОЧНЫЕ МАТЕРИАЛЫ</b>		
Серия 4.904-69	Детали крепления санитарно-технических приборов и трубопроводов.	
СП 30.13330.2012	Внутренний водопровод и канализация зданий.	
СП 10.13130.2009	Системы противопожарной защиты.	
	Внутренний противопожарный водопровод.	
СН 478-80	Инструкция по проектированию и монтажу сетей водоснабжения и канализации из пластмассовых труб.	
	Каталог крепежных изделий	Госстрой СССР ЦИТП, 1986
<b>ПРИЛАГАЕМЫЕ МАТЕРИАЛЫ</b>		
1-ЧПР/19-РД-ВК.В1.С	Спецификация оборудования и материалов.	на 9-и листах

ОСНОВНЫЕ ПОКАЗАТЕЛИ ПО ЧЕРТЕЖАМ ВОДОПРОВОДА И КАНАЛИЗАЦИИ

Наименование системы	Потребный напор на вводе, м	Расчетные расходы				Установочная мощность электродвигателей, кВт	Примечания
		м³/сут	м³/ч	л/с	при пожаре л/с		
<b>ЗДАНИЕ ОрВД</b>							
1. Водопровод хозяйственной и противопожарный.		85.36	5.53	2.6	2x2.6		
(в т.ч. горячей воды)		7.81	2.61	1.3			
2. Канализация бытовая и производственная.		28.81	5.53	4.2			
3. Канализация дождевая.					13.5		

1-ЧПР/19-РД-ВК.К1					
Поликлиника городской больницы №2 на 600 посещений в смену в г. Якутске					
Изм.	Кол.уч.	Лист	№ док.	Подп.	Дата
Разработал	Сорин	3/23	04.23		
Проверил	Котова	3/23	04.23		
Гл. спец. ВК	Сорин	3/23	04.23		
Н. контр.	Котова	3/23	04.23		
Поликлиника на 600 посещений в смену; Система водоотведения.					Стация
Общие данные.					Лист
					12
АО "Чеву Костррцционн"					





**Экспликация помещений 1 этажа**

Номер помещения	Наименование	Площадь, м²	Кат. помещения
<b>Детская поликлиника</b>			
107	Гардероб уличной одежды	18,12	
108	Кабинет неотложной помощи	22,53	
109	Санузел для пациентов	2,27	
110	Санузел для персонала	3,84	
111	Каласочная	17,57	
112	Кабинет врача-педиатра	18,41	
113	Кабинет врача-педиатра	18,56	
114	Тамбур	5,56	
115	Тамбур	4,67	
116	Тамбур	4,21	
117	Ожидальная	7,90	
118	Смотровая фильтр-боксы	18,53	
119	Санузел доступный МГН	5,58	
120	Шлез	3,44	
121	Кабинет врача-педиатра	18,74	
122	Кабинет врача-педиатра	17,62	
123	Кабинет врача-педиатра	17,62	
124	Кабинет врача-педиатра	17,62	
125	Кабинет врача-педиатра	17,62	
126	Кабинет врача-педиатра	18,96	
127	Тамбур	2,55	
127а	Тамбур	6,90	
128	Справочная/пост медсестры	10,77	
129	Лифтовой холл. Пожаробезопасная зона 1 типа.	8,86	
130	Регистратора	16,98	В4
131	Архив медицинской документации	16,77	В1
132	Процедурная забора анализов/мазок	16,00	
133	Процедурная забора крови	16,79	
134	Санузел МГН	5,31	
135	Кладова уборочного инвентаря	3,30	В4
<b>Женская консультация</b>			
102	Гардероб уличной одежды	14,11	
103	Тамбур	6,93	
103а	Тамбур	6,70	
105	Лифтовой холл	25,39	

**Экспликация помещений 1 этажа**

Номер помещения	Наименование	Площадь, м²	Кат. помещения
163	Техническое помещение	10,69	
<b>Инфекционный кабинет</b>			
167	Тамбур	2,67	
168	Санузел для пациентов	18,91	
169	Процедурная	20,21	
170	Шлез	5,88	
171	Мебель	2,22	Д
172	Тамбур (вывоз обеззараженных отходов)	6,70	
<b>Кабинет неотложной помощи</b>			
158	Ожидальная	9,08	
159	Помещение временного пребывания пациента на 2	17,74	
160	Кабинет врача	14,99	
161	Процедурная	14,05	
162	Электрощитовая	26,91	
164	Мастерская АХО	16,78	В3
165	Санузел	3,05	
166	ИТП	40,46	
184	Коридор	60,09	
<b>Кабинет педиатрической помощи</b>			
101	Тамбур (взрослая поликлиника)	9,06	
101а	Тамбур (взрослая поликлиника)	8,63	
104	Помещение охраны с пожарным постом	19,19	
106	Аппетный козек	26,77	В4
148	Кабинет фельдшера	18,74	
149	Смотровая	15,19	
150	Шлез	5,84	
151	Помещение заvara макроты	10,10	
152	Помещение приема мочи	9,51	
153	Санузел	2,68	
154	Санузел	4,14	
155	Регистратора	19,54	В4
156	Архив медицинской документации	14,94	
157	Справочная, кабинет оформления больничных листов	12,71	
<b>Участок обеззараживания отходов</b>			
136	Кладова грязного белья	6,47	В4
137	Лифтовой холл. Пожаробезопасная зона 1 типа.	8,09	

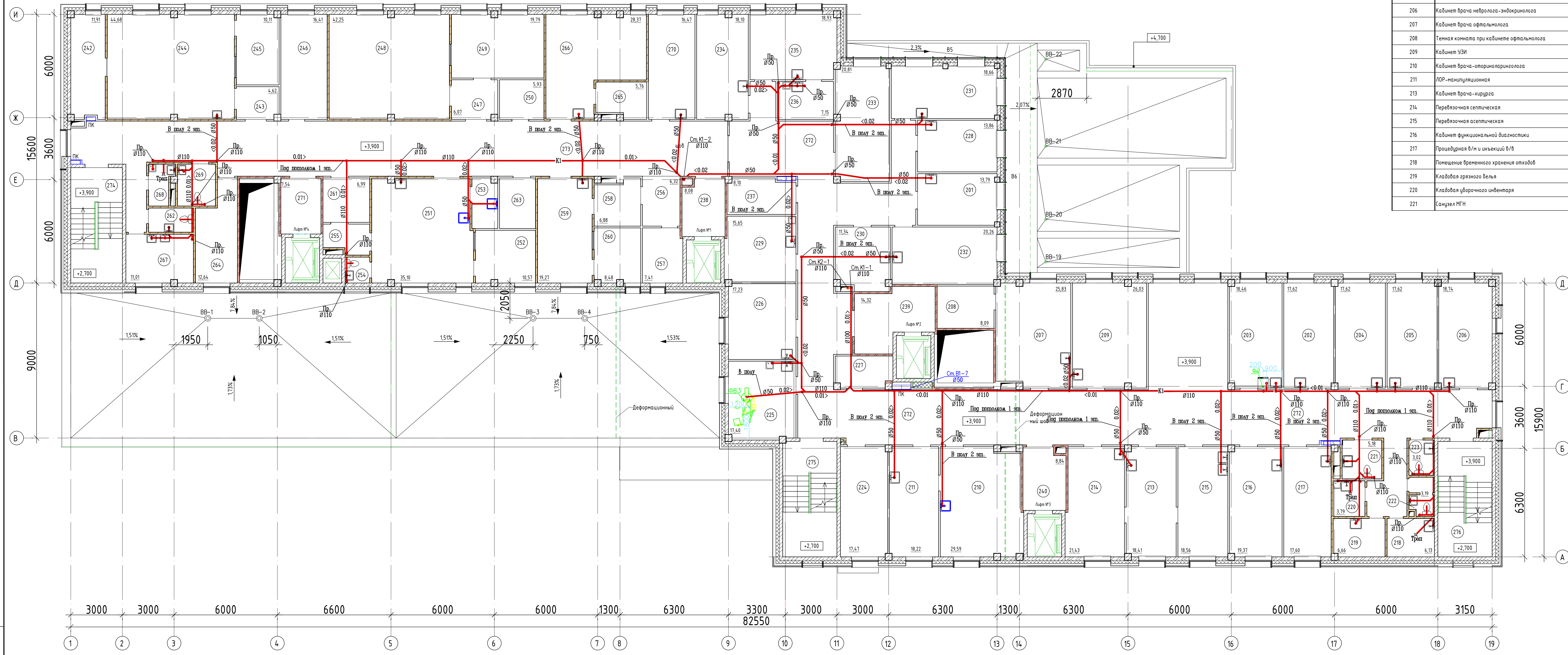
**Экспликация помещений 1 этажа**

Номер помещения	Наименование	Площадь, м²	Кат. помещения
138	Холл	234,83	
139	Кладова уборочного инвентаря	2,84	В4
140	Кладова уборочного инвентаря	5,62	В4
141	Гардероб уличной одежды	39,22	
142	Гардероб персонала ЛСО и ЦОО	17,82	
142.1	Душевая	2,42	
143	Санузел доступный МГН	4,91	
144	Кабинет администратора	15,04	
145	Call-центр	21,50	
173	Помещение приема и бр. хранения нестерильных материалов	12,85	В3
173а	Помещение приема	5,76	
174	Помещение мойки и сушки инструмента	15,57	Д
174а	Санитарный	3,69	
175	Помещение "чистой зоны" стерилизационной	30,33	В3
175а	Санитарный	3,56	
176	Помещение "стерильной зоны"	10,56	В3
177	Помещение хранения и выдачи стерильных материалов	16,45	В3
178	Помещение дезинфекции эндоскопов	11,52	В3
179	Кабинет заведующего ЛСО и ЦОО, старшей м/с	18,20	
181	Коридор	71,00	
182	Коридор	54,94	
185	Лестница №1	20,10	
186	Лестница №2	20,32	
187	Лестница №3	21,75	
<b>Участок обеззараживания отходов</b>			
146.1	Санитарный	5,82	
146.2	Помещение обеззараживания отходов	22,94	В4
146.3	Помещение сортировки и временного накопления отходов	17,42	В3
146.4	Помещение хранения отходов класса "Б"	6,21	В3
146.5	Помещение хранения отходов класса "А"	6,50	В3
146.6	Помещение хранения отходов класса "Г"	5,75	В3
146.7	Помещение мойки и дезинфекции контейнеров и тележек	9,10	В4
146.8	Помещение временного хранения обеззараженных отходов	7,64	В3
146.9	Кладова дезинфицирующих средств	5,02	В3
147	Комната персонала	12,43	
183	Коридор	58,73	
188	Пожаробезопасная зона 1 типа.	9,40	

Условные обозначения:  
 134 - Номер помещения  
 — КИ - Бытовая канализация

01-ЧПР/19-РД-ВК.К1					
Поликлиника городской больницы №2 на 600 посещений в смену в г. Якутске					
Изм.	Кол. чл.	Лист	№ док.	Подп.	Дата
Разработаны:	Сарин	04.23			
Проверены:	Котова	04.23			
Г.л. спец. ВК:	Сарин	04.23			
Н. контр.	Котова	04.23			
Получил: [подпись]				Стандия	Лист
План 1-го этажа.				РД	2
АО "Чети Коструциони"				Формат 1.5 А1	





Экспликация помещений 2 этажа



Номер помеще- ния	Наименование	Площадь, м²	Кат. поме- щения
237	Помещение картотеки	8,10	B1
238	Лифтовой холл. Пожаробезопасная зона 1 типа.	8,08	
239	Лифтовой холл. Пожаробезопасная зона 1 типа.	14,32	
240	Лифтовой холл. Пожаробезопасная зона 1 типа.	8,84	
272	Коридор	229,77	
<b>Детская поликлиника</b>			
201	Кабинет медицинского психолога-адапта	13,79	
202	Кабинет врача-уролога	17,62	
203	Процедурный кабинет врача-уролога	18,46	
204	Кабинет ортопеда-травматолога	17,62	
205	Кабинет врача кардиолога-рефатолога	17,62	
206	Кабинет врача нефролога-эндокринолога	18,74	
207	Кабинет врача офтальмолога	25,83	
208	Темная комната при кабинете офтальмолога	8,09	
209	Кабинет УЗИ	26,03	
210	Кабинет врача-оториноларинголога	29,59	
211	ЛОР-манипуляционная	18,22	
213	Кабинет врача-хирурга	18,41	
214	Перевязочная сетчатая	21,43	
215	Перевязочная асептическая	18,56	
216	Кабинет функциональной диагностики	19,37	
217	Процедурная в/м и инъекций в/б	17,60	
218	Помещение временного хранения отходов	6,13	B4
219	Кладовая грязного белья	6,66	B4
220	Кладовая уборочного инвентаря	3,79	B4
221	Санузлы МФН	5,18	

Экспликация помещений 2 этажа

Номер помеще- ния	Наименование	Площадь, м²	Кат. поме- щения
222	Санузел персонала	3,19	
223	Санузел пациентов	3,02	
224	Кабинет оформления больничных листов	17,47	
225	Кабинет врача стоматолога	17,40	
226	Кабинет врача педиатра организации медицинской помощи детям в общеобразовательных учреждениях	17,23	
227	Техническое помещение	5,95	B3
228	Кабинет сестры-хозяйки с местом хранения чистого белья	13,86	
229	Комната персонала	15,65	
230	Комната матери и ребенка	11,34	
231	Кабинет старшей медсестры	18,66	
232	Кабинет заведующего детской поликлиникой	20,26	
233	Помещение выдачи детского питания	20,81	B4
234	Кабинет эзроболе ребенка	18,10	
235	Прибылочная	18,93	
236	Помещение хранения вакцин и БЦЖ	7,15	B3
<b>Отделение лучевой диагностики</b>			
242	Генераторная КТ	11,91	B4
243	Раздевальная	4,62	
244	Процедурная КТ	44,68	
245	Комната управления КТ	10,11	
246	Генераторная МРТ	16,41	B4
247	Раздевальная	6,07	
248	Процедурная МРТ	42,25	
249	Комната управления МРТ	19,79	
250	Комната ИБП	5,93	B4
251	Процедурная	35,10	
252	Комната управления	10,57	

Экспликация помещений 2 этажа

Номер помеще- ния	Наименование	Площадь, м²	Кат. поме- щения
253	Комната приготовления контрастных средств	4,29	B4
254	Санузел	2,15	
255	Раздевальная	4,33	
256	Ожидальная	6,32	
257	Регистратура	7,41	B4
258	Раздевальная	6,88	
259	Процедурная флюорографии	19,27	
260	Комната управления	8,48	
261	Ожидальная	6,99	
262	Санузел	3,64	
263	Помещение простора результатов	6,14	
264	Кабинет заведующего рентгеноским отделением	12,64	
265	Раздевальная	5,76	
266	Процедурная маммографии	28,37	
267	Комната персонала	11,01	
268	Кладовая уборочного инвентаря	3,10	B4
269	Санузел МФН	5,35	
270	Комната врача рентгенолога	16,47	
271	Лифтовой холл. Пожаробезопасная зона 1 типа.	7,54	
273	Коридор	119,84	
274	Лестница №1	20,10	
275	Лестница №2	21,09	
276	Лестница №3	21,11	

Условные обозначения:  
 Номер помещения  
 Бытовая канализация

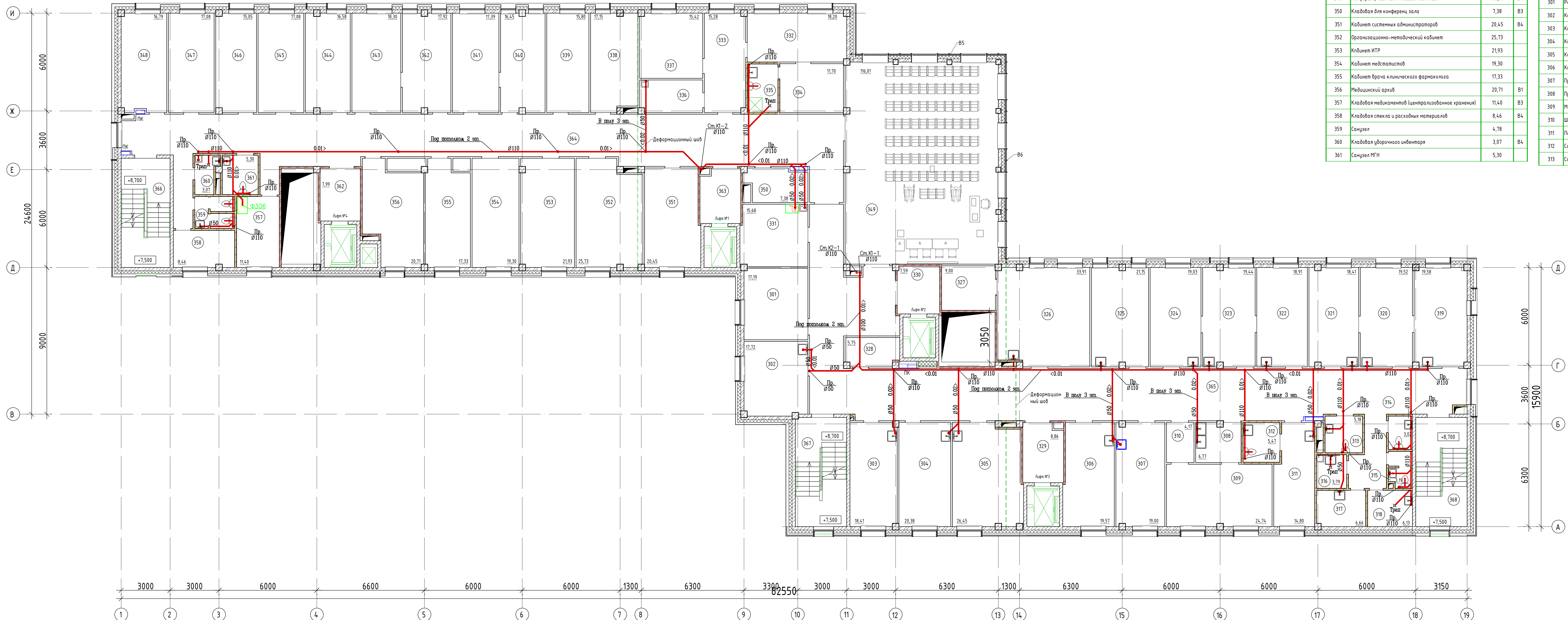
Ревизия 2

1-ЧПР/19-РД-ВК.К1					
Поликлиника городской больницы №2 на 600 посещений в смену в г. Якутске					
Изм.	Кол.уч.	Лист	№ док.	Подп.	Дата
Разработал	Сорин	3/23			04.23
Проверил	Котова	3/23			04.23
Гл. спец. ВК	Сорин	3/23			04.23
Н. контр.	Котова	3/23			04.23
Поликлиника на 600 посещений в смену					Лист
Система водоотведения.					РД
План 2-го этажа.					3
Листов					Листов

АО "Чеви Констракцион"

Формат 1.5 А1





Экспликация помещений 3 этажа

Номер помеще-ния	Наименование	Площадь, м <sup>2</sup>	Кат. поме- щения
337	Кабинет заместителя главного врача по медицинской части	15,42	
338	Кабинет заместителя главного врача по клинико-экспертной работе	17,15	
339	Кабинет отдела кадров	15,80	
340	Бухгалтерия	16,45	
341	Кабинет главного бухгалтера	17,39	
342	Кабинет экономиста	17,92	
343	Кабинет заместителя главного врача по экономике	18,30	
344	Кабинет контрактной службы	16,58	
345	Кабинет главной медсестры	17,08	
346	Кабинет начальника АХО	15,05	
347	Кабинет ОТ и ТБ, ПБ	17,08	
348	Кабинет начальника по ГО	16,79	
349	Конференц-зал на 87 посадочных мест	116,01	В4
350	Кладова для конференц-зала	7,38	В3
351	Кабинет системных администраторов	20,45	В4
352	Организационно-методический кабинет	25,73	
353	Кабинет ИТР	21,93	
354	Кабинет медсестры	19,30	
355	Кабинет врача клинического фармаколога	17,33	
356	Медицинский архив	20,71	В1
357	Кладова медикаментов (централизованное хранение)	11,40	В3
358	Кладова стекла и расходных материалов	8,46	В4
359	Санузел	4,78	
360	Кладова уборочного инвентаря	3,07	В4
361	Санузел МГН	5,30	

Экспликация помещений 3 этажа

Номер помеще-ния	Наименование	Площадь, м <sup>2</sup>	Кат. поме- щения
362	Лифтовой холл. Пожаробезопасная зона 1 типа.	7,99	
363	Лифтовой холл. Пожаробезопасная зона 1 типа.	8,11	
364	Коридор	137,47	
365	Коридор	165,79	
366	Лестница №1	20,10	
367	Лестница №2	21,09	
368	Лестница №3	21,11	
Административно-хозяйственные помещения			
332	Кабинет главного врача	18,20	
333	Приемная	15,28	
334	Комната отдыха	11,70	
335	Санузел	5,51	
336	Миникухня	7,65	В4
Женская консультация			
301	Регистратура с картохранением	17,19	В4
302	Кабинет сестры-хозяйки	17,72	
303	Кабинет старшей акушерки	18,41	
304	Кабинет заведующего женской консультацией	20,38	
305	Кабинет УЗИ	26,45	
306	Кабинет хирурга/терапевта	19,57	
307	Процедурная	19,00	
308	Предоперационная	6,77	
309	Малая операционная	24,74	
310	Шлюз	4,17	
311	Помещение временного пребывания пациента	14,80	
312	Санузел доступный МГН	5,47	
313	Санузел доступный МГН	5,18	

Экспликация помещений 3 этажа

Номер помеще-ния	Наименование	Площадь, м <sup>2</sup>	Кат. поме- щения
314	Санузел пациентов	3,02	
315	Санузел персонала	3,19	
316	Кладова уборочного инвентаря	3,79	В4
317	Кладова грязного белья	6,66	В4
318	Помещение временного хранения отходов	6,13	В4
319	Кабинет врача акушера-гинеколога	19,58	
320	Смотровая	19,52	
321	Кабинет гинеколога	18,41	
322	Кабинет гинеколога	18,91	
323	Смотровая гинеколога	19,44	
324	Кабинет гинеколога	19,03	
325	Кабинет патологии шейки матки	21,15	
326	Кабинет психофизиологической подготовки к родам	33,91	
327	Кабинет инвентаря и наглядных пособий	9,00	В4
328	Техническое помещение	5,75	В3
329	Лифтовой холл. Пожаробезопасная зона 1 типа.	8,86	
330	Лифтовой холл. Пожаробезопасная зона 1 типа.	7,59	
331	Комната персонала	15,68	

Условные обозначения:  
324 Номер помещения  
— Бытовая канализация

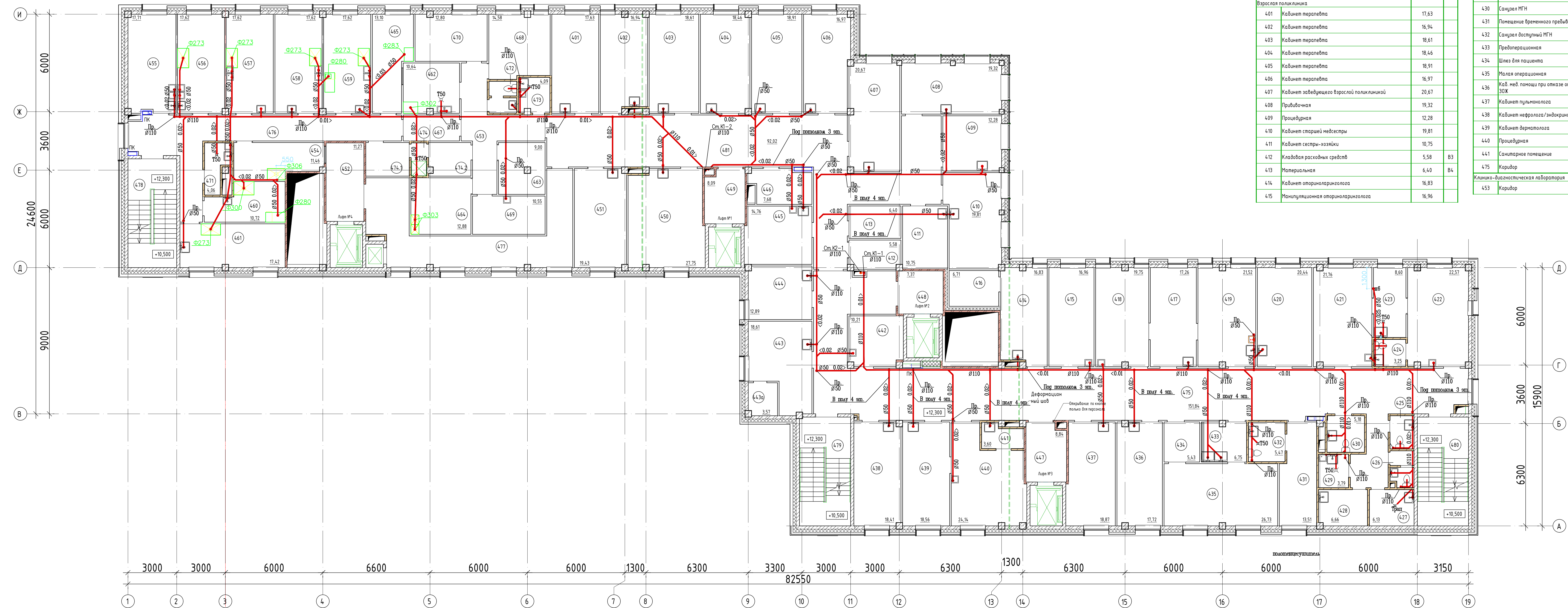
1-ЧПР/19-РД-ВК.К1						Резерв 2		
Поликлиника городской больницы №2 на 600 посещений в смену в г. Якутске								
Поликлиника на 600 посещений в смену. Хозяйственно-бытовая канализация.						РД	4	Листов
План 3-го этажа.						АО "Чеби Конструкции"		
Изм.	Кол. изм.	Лист	№ док.	Подп.	Дата			
Разработал	Сарин	04.23						
Проверил	Котова	04.23						
Г.л.спец.ВК	Сарин	04.23						
Н. контр.	Котова	04.23						



Экспликация помещений 4 этажа			
Номер помещения	Наименование	Площадь, м²	Кат. помеще-ния
442	Процедурная стоматологического кабинета	10,21	В3
443	Кабинет офтальмолога	18,61	
443a	Темная комната	3,57	
444	Кабинет нефролога-кардиолога	12,89	
445	Комната персонала	14,76	
446	Картотека приливочной	7,68	В1
447	Лифтовой холл. Пожаробезопасная зона 1 типа.	8,84	
448	Лифтовой холл. Пожаробезопасная зона 1 типа.	7,37	
449	Лифтовой холл. Пожаробезопасная зона 1 типа.	8,09	
450	Кабинет диагностики факторов риска хронических нефункционных заболеваний	27,75	
451	Кабинет гератра с картотекой	19,43	В3
452	Коридор	11,27	
481	Коридор	92,02	
Взрослая поликлиника			
401	Кабинет терапевта	17,63	
402	Кабинет терапевта	16,94	
403	Кабинет терапевта	18,61	
404	Кабинет терапевта	18,46	
405	Кабинет терапевта	18,91	
406	Кабинет терапевта	16,97	
407	Кабинет заведующего взрослой поликлиникой	20,67	
409	Приливочная	19,32	
410	Процедурная	12,28	
411	Кабинет старшей медсестры	19,81	
412	Кабинет сестры-хозяйки	10,75	
413	Кабинет расхожих средств	5,58	В3
414	Материальная	6,40	В4
415	Кабинет оториноларинголога	16,83	
416	Манипуляционная оториноларинголога	16,96	

Экспликация помещений 4 этажа			
Номер помещения	Наименование	Площадь, м²	Кат. помеще-ния
416	Эндокринологическая кабинета	6,71	
417	Кабинет хирурга	17,26	
418	Септическая перевязочная	19,75	
419	Асептическая перевязочная	21,52	
420	Кабинет гастроэнтеролога/эндоскописта	20,44	
421	Манипуляционная гастроэнтерологическая кабинета	21,76	
422	Манипуляционная колоноскопия	22,57	
423	Помещение мойки и дезинфекции эндоскопов	8,60	В3
424	Санузел	3,25	
425	Санузел для пациентов	3,02	
426	Санузел персонала	3,19	
427	Помещение временного хранения отходов	6,13	В4
428	Кладовая взрывоопасная	6,66	В4
429	Кладовая взрывоопасная инвентаря	3,79	В4
430	Санузел МН	5,18	
431	Помещение временного пребывания пациента	19,51	
432	Санузел доступный МН	5,47	
433	Преоперационная	6,75	
434	Шез для пациента	5,43	
435	Малая операционная	26,73	
436	Каб. мед. помощи при отказе от курения и пропаганды ЗОЖ	17,72	
437	Кабинет пульмонолога	18,87	
438	Кабинет нефролога/эндокринолог	18,41	
439	Кабинет дерматолога	18,56	
440	Процедурная	24,14	
441	Санитарное помещение	3,60	
442	Кабинет оториноларинголога	15,84	
443	Коридор	18,33	

Экспликация помещений 4 этажа			
Номер помещения	Наименование	Площадь, м²	Кат. помеще-ния
454	Помещение приема и регистрации материала. Центрифужная	11,46	В3
455	Общелинчатая/сериологическая лабораторная	17,71	В3
456	Гематологическая лабораторная	17,62	В3
457	Биохимическая лабораторная	17,62	В3
458	Паразитологическая лабораторная	17,62	В3
459	Цитологическая/микробиологическая лабораторная	17,62	В3
460	Помещение окраски мазков	10,72	В3
461	Космологическая лабораторная	17,42	В3
462	Мочевая стерилизационная	10,64	Д
463	Материальная	9,00	В3
464	Помещение для хранения реagenтов	12,88	В3
465	Аптекарская	13,10	В4
467	Гендур-шлюз	5,55	
468	Кабинет заведующего	14,58	
469	Комната персонала	10,55	
470	Кабинет лаборантов	12,80	
471	Кладовая уборочного инвентаря	4,06	В4
472	Санузел	3,32	
473	Кладовая уборочного инвентаря	4,09	В4
474	Санпропускник	1,95	
474.1	Санпропускник	5,53	
474.2	Санпропускник	5,27	
476	Коридор	36,32	
477	Коридор	38,26	
478	Лестница №1	20,10	
479	Лестница №2	21,09	
480	Лестница №3	21,11	

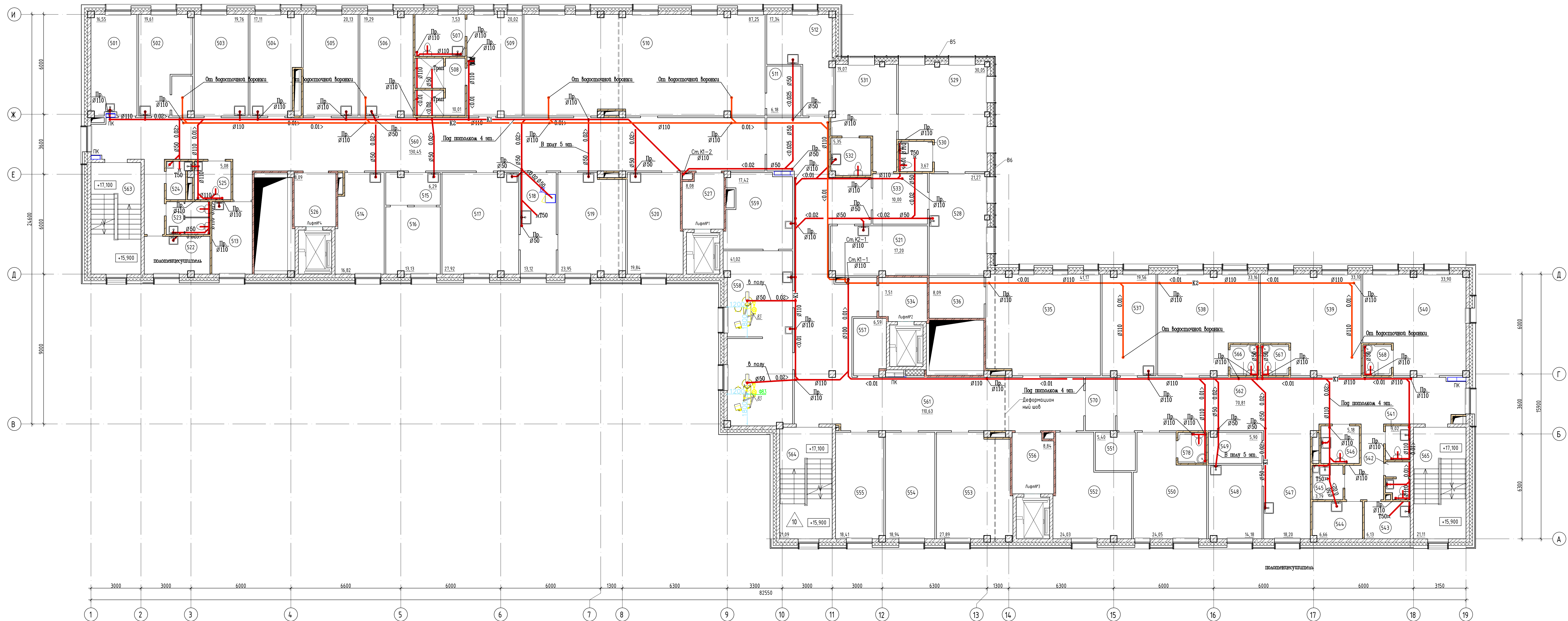


Числовые обозначения:  
 424 - Номер помещения  
 - - Бытовая канализация

1-ЧПР/19-РД-ВК.К1					
Поликлиника городской больницы №2 на 600 посещений в смену в г. Якутске					
Изм.	Кол. ч.	Лист	№ док.	Проф.	Дата
Разработал	Сорин	04.23			04.23
Проверил	Котова	04.23			04.23
Гл. спец. ВК	Сорин	04.23			04.23
Н. контр.	Котова	04.23			04.23

1-ЧПР/19-РД-ВК.К1		
Поликлиника городской больницы №2 на 600 посещений в смену в г. Якутске		
Стадия	Лист	Листов
РД	5	
План 4-го этажа.		АО "Чеви Констракшн"





Экспликация помещений 5 этажа

Номер помеще-ния	Наименование	Площадь, м <sup>2</sup>	Кат. поме-ще-ния
536	Кладовая чистого белья	8,09	В4
537	Кабинет врача	19,56	
538	Помещение временного пребывания пациентов на 4 койки	33,16	
539	Помещение временного пребывания пациентов на 4 койки	33,10	
540	Помещение временного пребывания пациентов на 4 койки	33,90	
541	Санузлы пациентов	3,02	
542	Санузлы персонала	3,18	
543	Помещение временного хранения отходов	6,13	В4
544	Кладовая грязного белья	6,66	В4
545	Кладовая уборочного инвентаря	3,79	В4
546	Санузел МН	5,18	
547	Пост медсестры	18,20	
548	Процедурная	14,18	
549	Материальная	5,90	В4
550	Помещение временного пребывания пациентов на 3 койки	24,05	
551	Кладовая аппаратуры	5,40	В4
552	Помещение медицинского архива	24,03	В1
553	Кладовая стекла	27,89	Д
554	Кладовая расходных материалов	18,94	В4
555	Кладовая списанного инвентаря	18,41	В4
556	Лифтовой холл. Пожаробезопасная зона 1 типа.	8,84	
557	Техническое помещение	6,59	В3
558	Кабинет врача стоматолога	41,02	
559	Моечная	17,42	
560	Коридор	130,45	
561	Коридор	110,63	
562	Коридор	70,81	
563	Лестница №1	20,10	
564	Лестница №2	21,09	
565	Лестница №3	21,11	
566	Санузел для пациентов	3,11	
567	Санузел для пациентов	3,11	
568	Санузел для пациентов	3,11	
570	Танбур-шлюз	5,76	
578	Санузел для пациентов	3,11	

Экспликация помещений 5 этажа

Номер помеще-ния	Наименование	Площадь, м <sup>2</sup>	Кат. поме-ще-ния
Взрослая поликлиника			
528	Кабинет онколога	21,27	
529	Процедурная онколога	30,05	
530	Мед.слиб	3,67	Д
531	Помещение временного пребывания пациента на 2 места	19,07	
532	Санузел доступный МН	5,35	
533	Оживальная	10,00	
534	Лифтовой холл. Пожаробезопасная зона 1 типа.	7,51	
535	Центральная вельвея	41,17	В1
Отделение восстановительного лечения			
513	Кабинет лазеротерапии	10,53	
514	Кабинет физиотерапевта	16,82	
515	Шез-л с постом медсестры	6,29	
516	Кабинет лечения электропротезом	13,13	
517	Кабинет электролечения	27,92	
518	Помещение обработки и мойки прокладок	13,12	
519	Кабинет светолечения	23,95	
520	Кабинет заведующего ОВЛ и ОФД	19,84	
521	Сенсорная комната	17,20	
522	Кладовая грязного белья	8,86	В4
523	Санузел	5,06	
524	Кладовая уборочного инвентаря	2,91	В4
525	Санузел МН	5,08	
526	Лифтовой холл. Пожаробезопасная зона 1 типа.	8,09	
527	Лифтовой холл. Пожаробезопасная зона 1 типа.	8,08	
Отделение функциональной диагностики			
501	Кабинет проведения ЭКГ/спирмографии	16,55	
502	Кабинет ЭЭГ с экранной камерой	19,61	
503	Кабинет СМАД и холтеровского мониторирования	19,76	
504	Кабинет врачебного приема	17,11	
505	Кабинет велоэргометрии	20,13	
506	Кабинет ЭХО кардиографии	19,29	
507	Санузел универсальный	7,53	
508	Душевая	10,01	
509	Раздевальная	20,02	
510	Зал ЛФК на 10 чел. с тренажерным залом	87,25	
511	Снарядная	6,18	
512	Кабинет сестры-хозяйки ОВЛ и ОФД	17,34	

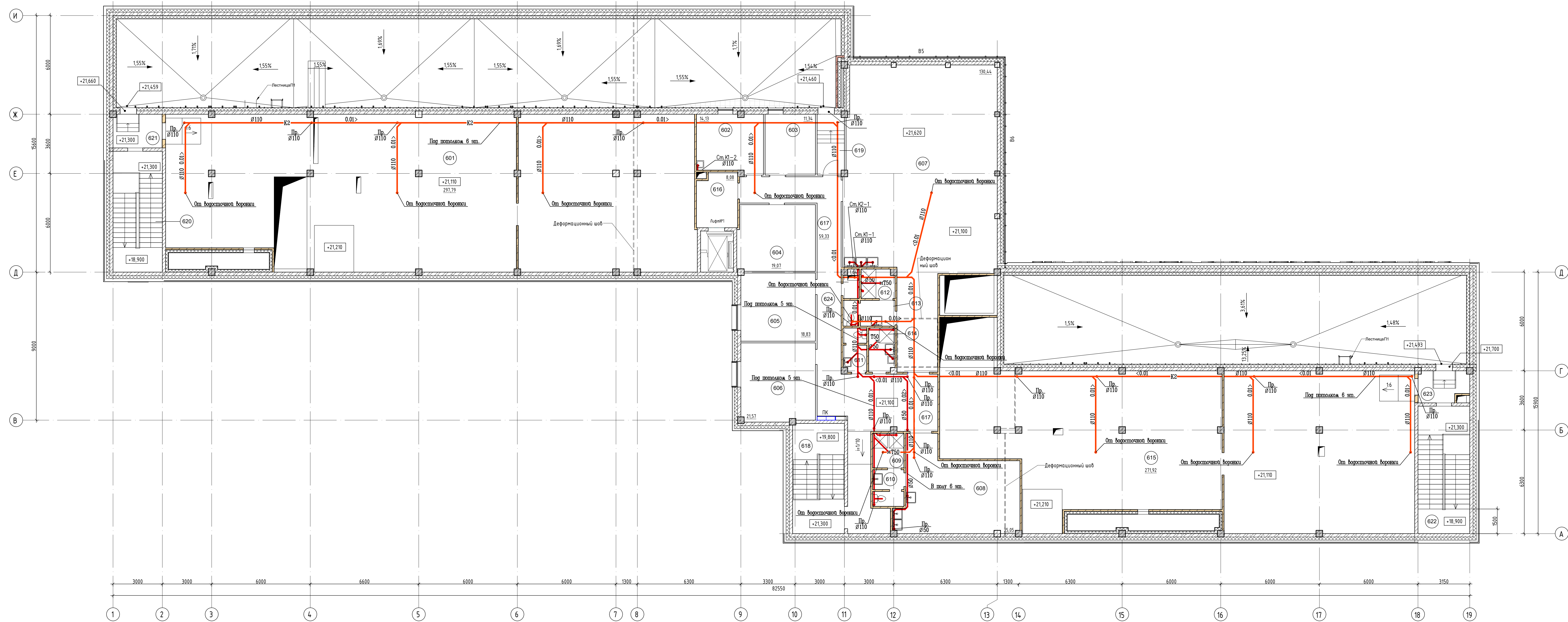
Условные обозначения:  
 (536) Номер помещения  
 — Битовая канализация

01-ЧПР/19-РД-РД.К1									
Поликлиника городской больницы №2 на 600 посещений в смену в г. Якутске									
Изм.	Кат. изм.	Лист	№ док.	Подп.	Дата	Состав	Лист	Листов	
Разработал	Сорин	6	04.23		04.23	Поликлиника на 600 посещений в смену. Система водоотведения.	РД	6	Листов
Проверил	Котова	6	04.23		04.23				
Н. контр.	Котова	6	04.23		04.23	План 5-го этажа.	АО "Чеби Констракцион"		

Редакция 2

Формат 1,5 А1



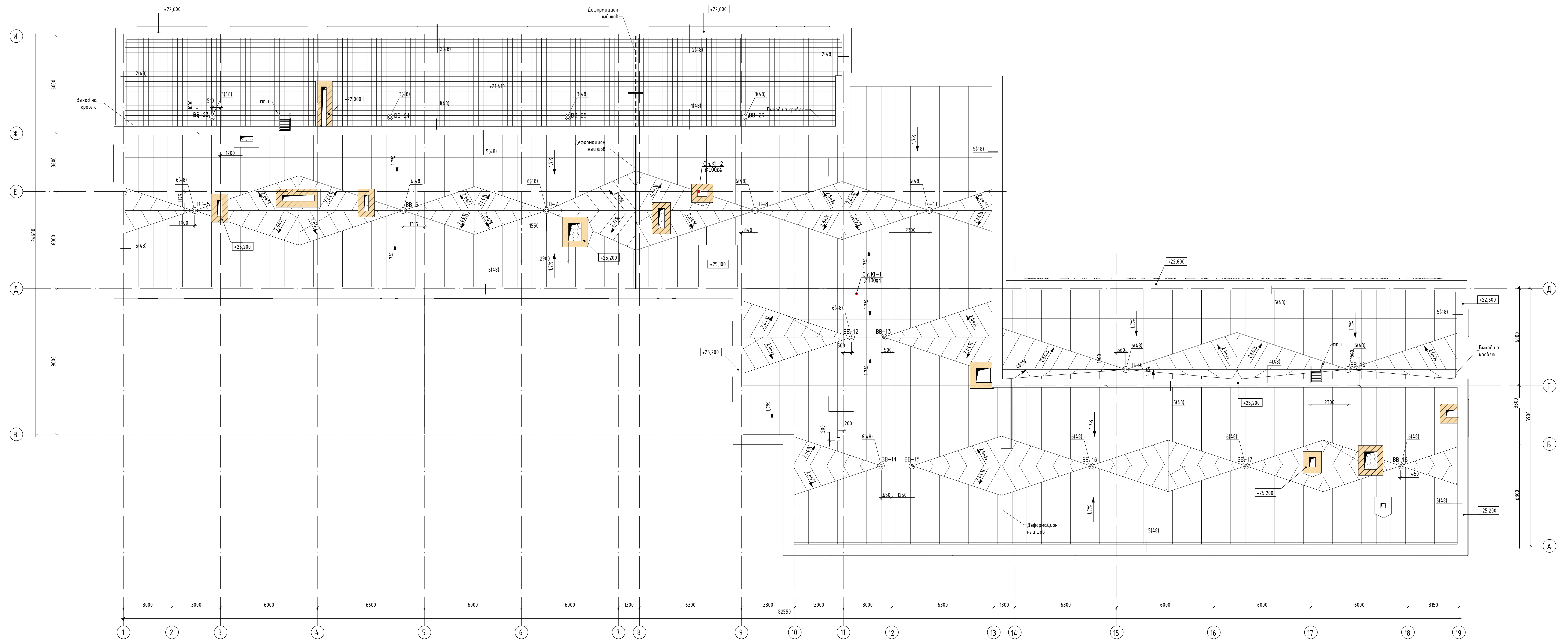


Условные обозначения:  
 624 Номер помещения

Ревизия 2

01-ЧПР/19-РД-ВК.К1					
Полкипника городской больницы №2 на 600 посещений в смену в г. Якутске					
Изм.	Кол. чл.	Лист	№ док.	Подп.	Дата
Разработал	Сорин				04.23
Проверил	Котова				
Гл. спец. ВК	Сорин				
Н. контр.	Котова				
Полкипника на 600 посещений в смену. Система водоотведения.					Стадия
План 6-го этажа.					Лист
					7
					Листов
					РД
					АО "Чети Коструциони"

Формат 1:5 А1

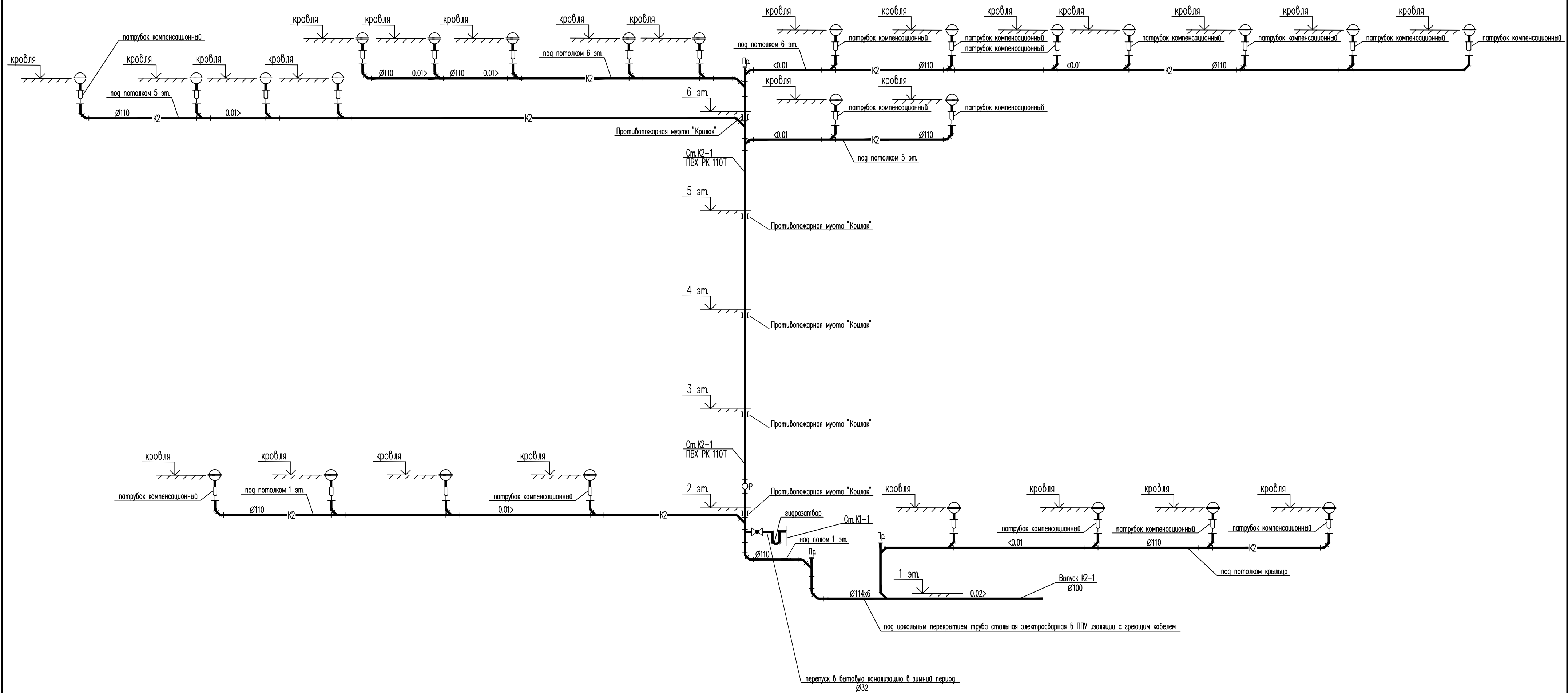


1-ЧПР/19-РД-ВК.К1						
Поликлиника городской больницы №2 на 600 посещений в смену в г. Якутске						
Изм.	Кол. уч.	Лист	№ док.	Подп.	Дата	Стадия
Разработал	Сорин				04.23	Лист
Проверил	Котова				04.23	РД
Гл. спец. ВК	Сорин				04.23	8
И. контр.	Котова				04.23	Листов
План кровли.						АО "Чеби Коструциони"

Имя, Ф. И. о. автор. Проектная организация. Выпуск, лист, №



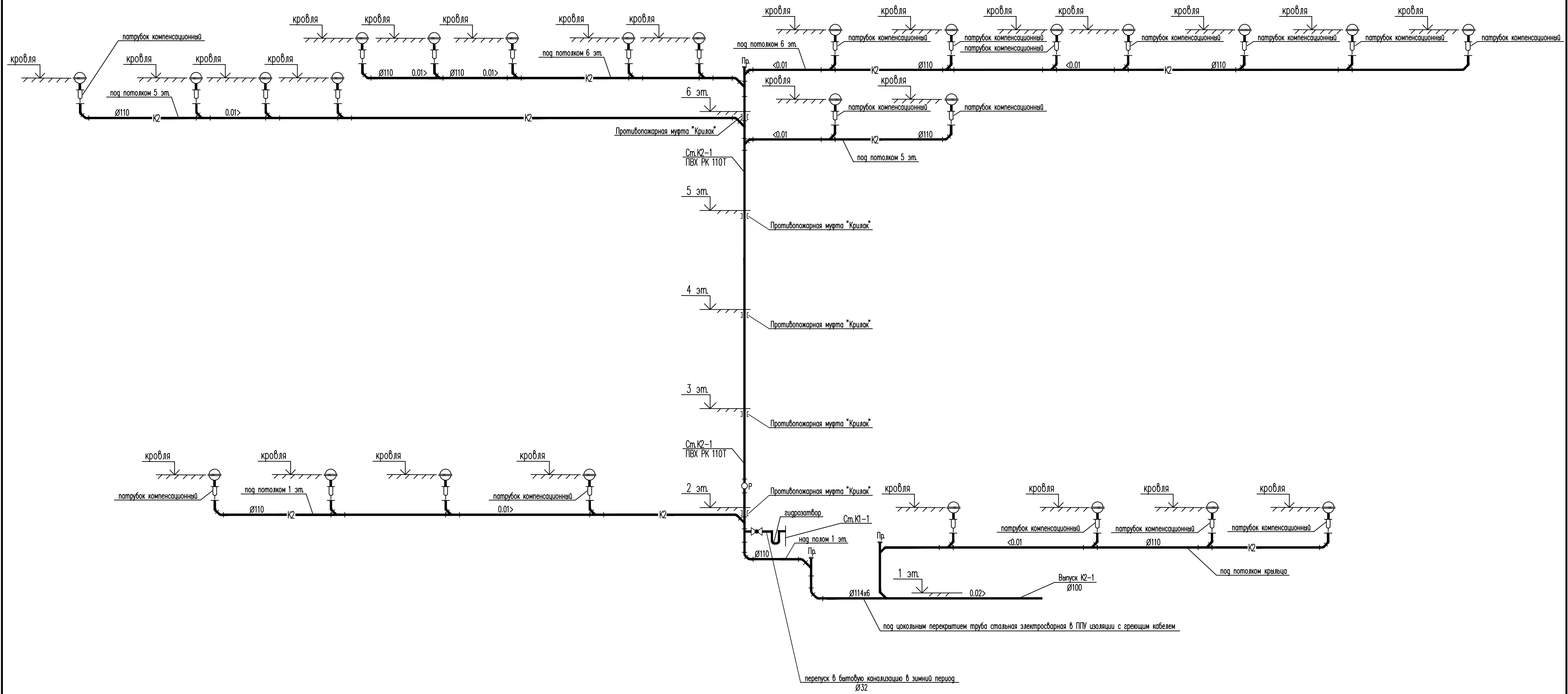
# Принципиальные схемы дождевой канализации



Инв. N подл. Подпись и дата. Взам. инв. N

1-ЧПР/19-РД-ВК.К1					
Поликлиника городской больницы №2 на 600 посещений в смену в г. Якутске					
Изм.	Кол.уч.	Лист	№ док.	Подп.	Дата
Разработал	Сорин			<i>Сорин</i>	04.23
Проверил	Котова			<i>Котова</i>	04.23
Гл. спец. ВК	Сорин			<i>Сорин</i>	04.23
Н. контр.	Котова			<i>Котова</i>	04.23
Поликлиника на 600 посещений в смену. Система водоотведения.				Стадия	Лист
				РД	10
Схемы дождевой канализации поликлиники.				АО "Чеви Коструциони"	

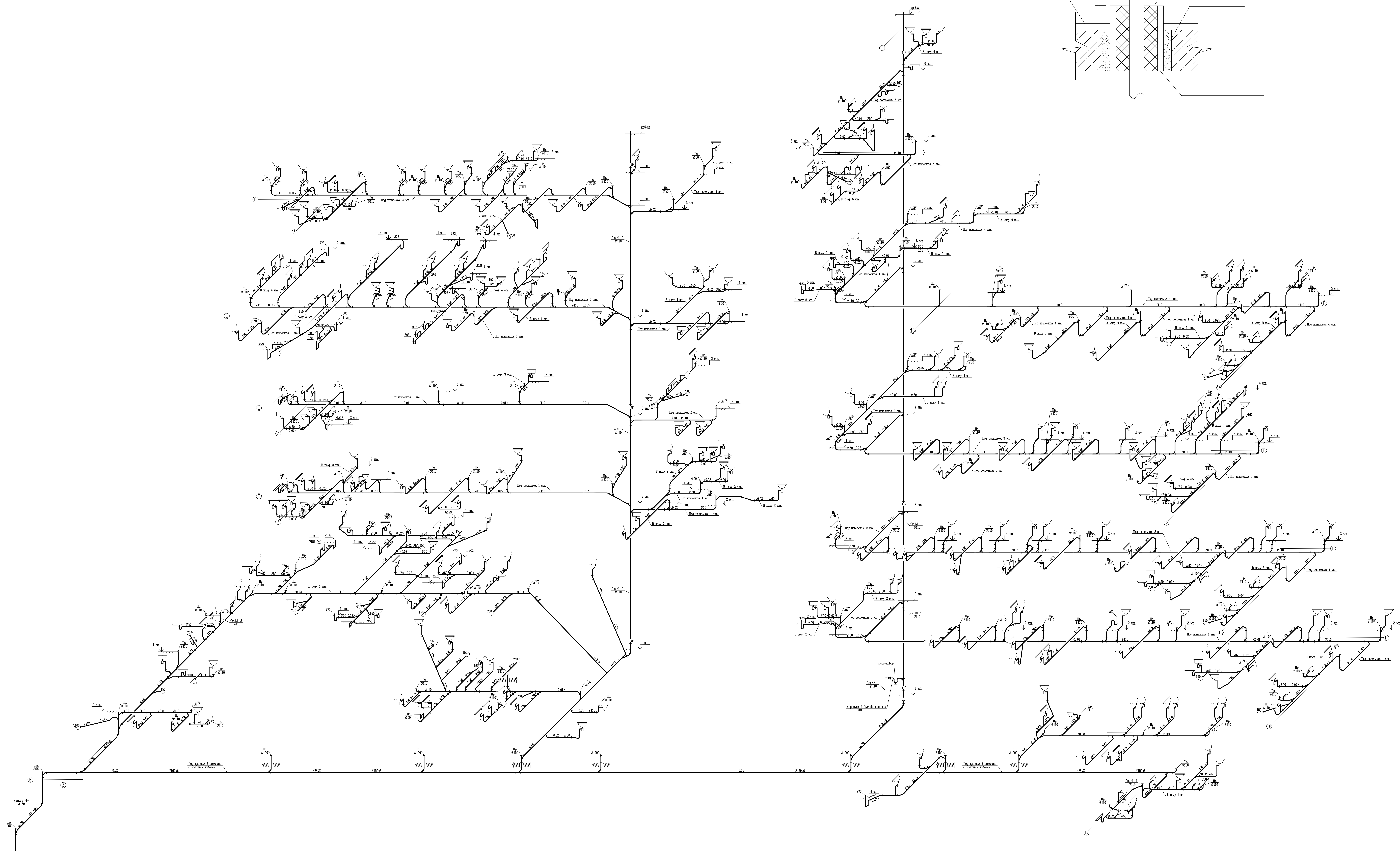
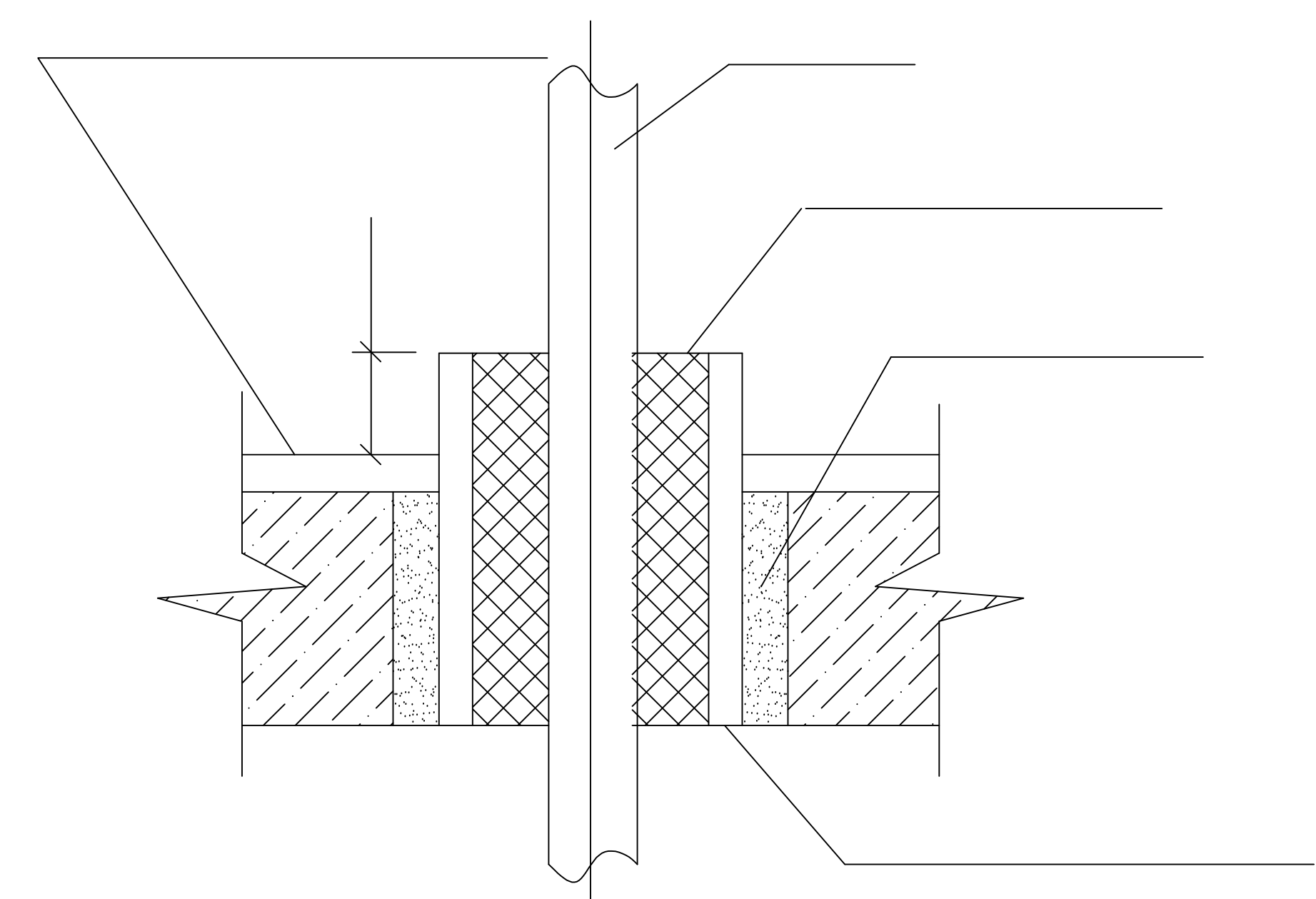
# Принципиальные схемы дождевой канализации



1-ЧПР/19-РД-ВК.К1					
Поликлиника городской больницы №2 на 600 посещений в смену в г. Якутске					
Изм.	Кол. уч.	Лист	№ док.	Подп.	Дата
Разработал	Сорин			<i>Сорин</i>	04.23
Проверил	Котова			<i>Котова</i>	04.23
Гл. спец. ВК	Сорин			<i>Сорин</i>	04.23
Н. контр.	Котова			<i>Котова</i>	04.23
Поликлиника на 600 посещений в смену. Система водоотведения.				Стадия	Лист
				РД	10
Схемы дождевой канализации поликлиники.				АО "Чеви Коструциони"	

Инв. N подл.  
Погрпсь и дата  
Взам. инв. N





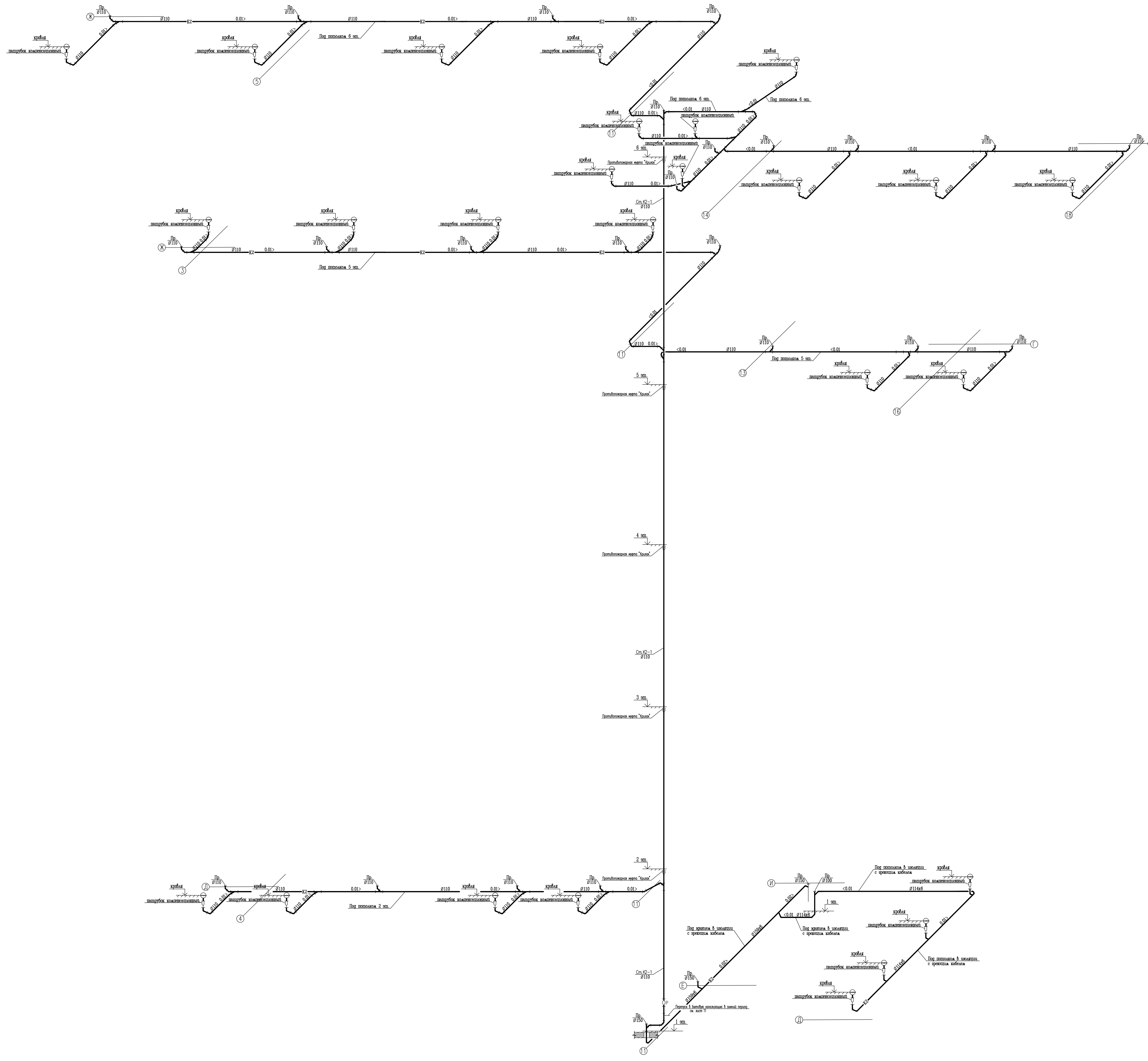
Исполнитель		Проверен		Состав		Листы	
И.И.	И.Ф.	И.И.	И.Ф.	И.И.	И.Ф.	И.И.	И.Ф.
И.И.	И.Ф.	И.И.	И.Ф.	И.И.	И.Ф.	И.И.	И.Ф.
И.И.	И.Ф.	И.И.	И.Ф.	И.И.	И.Ф.	И.И.	И.Ф.
И.И.	И.Ф.	И.И.	И.Ф.	И.И.	И.Ф.	И.И.	И.Ф.
И.И.	И.Ф.	И.И.	И.Ф.	И.И.	И.Ф.	И.И.	И.Ф.

01-ЧР/19-РД-ВК.К1  
 Проектная организация ООО "СЭ" г. Москва  
 Проектирование на 100 рабочих мест  
 19.05.2019

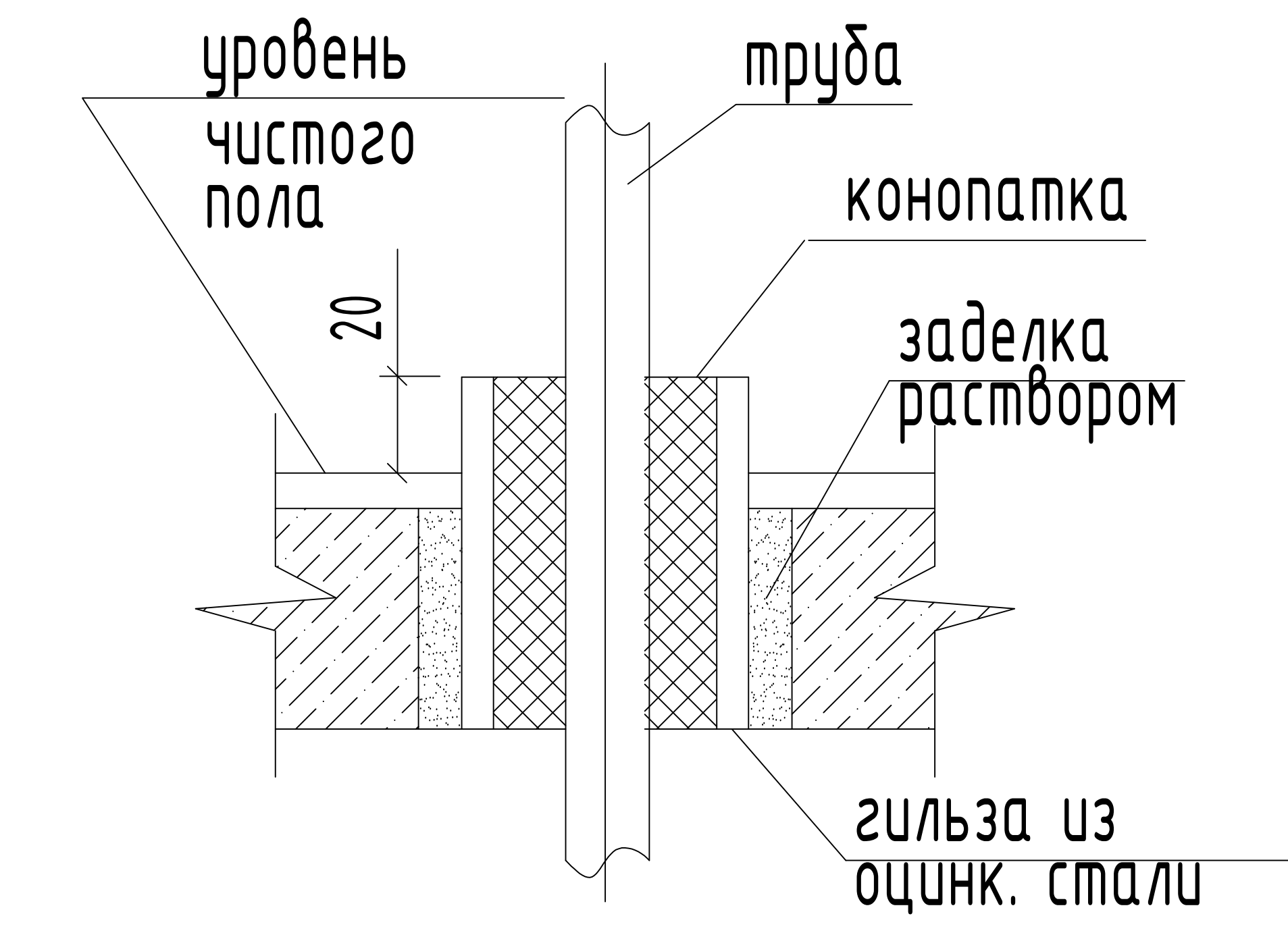
И.И. И.Ф. И.И. И.Ф. И.И. И.Ф. И.И. И.Ф.  
 И.И. И.Ф. И.И. И.Ф. И.И. И.Ф. И.И. И.Ф.  
 И.И. И.Ф. И.И. И.Ф. И.И. И.Ф. И.И. И.Ф.  
 И.И. И.Ф. И.И. И.Ф. И.И. И.Ф. И.И. И.Ф.  
 И.И. И.Ф. И.И. И.Ф. И.И. И.Ф. И.И. И.Ф.

01-ЧР/19-РД-ВК.К1





ПРОКЛАДКА ЧЕРЕЗ ПЕРЕКРЫТИЕ



01-ЧТР/19-РД-ВК.1									
Получено одобрение Заказчика №1 от 029 посылкой в опись в г. Москва									
Изм.	Исполн.	Авт.	Исполн.	Дата	Статус	Состав	Авт.	Листов	Лист
Исход.	Создан	Создан	Создан	04.02	Составлено	на 600 посылкой в опись	РД	12	Листов
Согласован	Согласован	Согласован	Согласован	04.02	Составлено	на 600 посылкой в опись	РД	12	Листов
Исполнено	Исполнено	Исполнено	Исполнено	04.02	Составлено	на 600 посылкой в опись	РД	12	Листов
Исполнено	Исполнено	Исполнено	Исполнено	04.02	Составлено	на 600 посылкой в опись	РД	12	Листов

Александрова Елена Дмитриевна  
Инженер-проектировщик

АО «СБМ КОНСТРУКТОБ»

Формат: 2 А1



Позиция	Наименование и техническая характеристика	Тип, марка, обозначение документа, опросного листа	Код оборудования, изделия, материала	Завод-изготовитель	Единица измерения	Количество	Масса единицы, кг	Примечание
1	2	3	4	5	6	7	8	9

1. К1: Канализация бытовая внутренняя.

1	Умывальник керамический в комплекте с бутылочным сифоном				шт.	226		
2	Унитаз с горизонтальным отводом в комплекте с бачком				шт.	42		
3	Поддон душевой в комплекте с напольным сифоном				шт.	24		
4	Мойка в комплекте с бутылочным сифоном				шт.	46		
5	Муфта противопожарная "Крилак" Ø110				шт.	14		
6	Трап d50 с прямым выпуском	ГОСТ 1811-97			шт.	44		
7	Сифон пластмассовый бутылочный двухоборотный	ГОСТ 23289-2016			шт.	26		
8	Переход стальной концентрический 100x50 (воронка)	ГОСТ 17378-2001			шт.	26		
9	Трубы полиэтиленовые ПЭ100 SDR17 110x6,6	ГОСТ 18599-2001			м.	1200		
10	Трубы полиэтиленовые ПЭ100 SDR17 50x3,0	ГОСТ 18599-2001			м.	800		
11	Трубы 159x6 в ППУ изоляции с греющим кабелем	ГОСТ 10704-91 ГОСТ 30732-2006			м.	72		
12	Грунт ГФ-021	ГОСТ 25129-82			кг.	1		
13	Синтетическая эмаль ПФ-115	ГОСТ 6465-76			кг.	2		
14	Тройник ПП 110x110 90гр.			000 "Пайплайф Рус"	шт.	58		
15	Тройник ПП 110x110 45 гр.			000 "Пайплайф Рус"	шт.	116		
16	Тройник ПП 110x50 90 гр.			000 "Пайплайф Рус"	шт.	36		
17	Тройник ПП 50x50 45 гр.			000 "Пайплайф Рус"	шт.	22		
18	Отвод ПП 110 45 гр.			000 "Пайплайф Рус"	шт.	164		
19	Отвод ПП 50 45 гр.			000 "Пайплайф Рус"	шт.	38		
20	Сифон пластмассовый напольный	ГОСТ 23289-2016			шт.	36		
21	Греющий кабель PSK16-2 16Вт	ГОСТ Р МЭК 60800-2012			м.	72		

Инв.№ подл. Подпись и дата Взам.инв.№

						1-ЧПР/19-РД-ВК.К1 С			
						Поликлиника городской больницы №2 на 600 посещений в смену в г. Якутске			
Изм.	Кол.уч.	Лист	№ док.	Подп.	Дата	Поликлиника на 600 посещений в смену. Система водоотведения.	Стадия	Лист	Листов
Разработал	Сорин			<i>Сорин</i>	04.23		РД	1	2
Проверил	Котова			<i>Котова</i>	04.23				
Гл. спец. ВК	Сорин			<i>Сорин</i>	04.23				
Н. контр.	Котова			<i>Котова</i>	04.23	Спецификация оборудования и материалов.	АО "Чеви Коструциони"		

Позиция	Наименование и техническая характеристика	Тип, марка, обозначение документа, опросного листа	Код оборудования, изделия, материала	Завод-изготовитель	Единица измерения	Количество	Масса единицы, кг	Примечание
1	2	3	4	5	6	7	8	9
22	Отвод ПП 110 90 гр.			000 "Пайплайф Рус"	шт.	16		
23	Отвод ПП 50 90 гр.			000 "Пайплайф Рус"	шт.	14		
24	Хомут для трубопроводов d115	ГОСТ 24137-80			шт.	300	0.338	
25	Хомут для трубопроводов d63	ГОСТ 24137-80			шт.	350	0.149	
26	Лючки для прочисток d110 мм			000 "Пайплайф Рус"	шт.	98		
27	Трап d100 с прямым выпуском	ГОСТ 1811-97			шт.	2		
28	Лючки для прочисток	лист3 ИОС 3.2			шт.	12		
29	Трап d100 с прямым выпуском	ГОСТ 1811-97			шт.	1		
<u>2. К2, Канализация дождевая внутренняя.</u>								
1	Воронка водосточная с вертикальным выпуском с электроподогревом	ТУ 5285-001-95431139-2007	БК-01.100/6-3	фирма "Татполимер"	шт.	26		
2	Патрубок компенсационный	ТУ 6-49-33-92			шт.	26		
3	Муфта противопожарная "Крилак" Ø110				шт.	5		
4	Трубы стальные водогазопроводные 32x2,8	ГОСТ 3262-75ж			м.	3		
5	Трубы напорные НПВХ РК 110Т	ТУ 6-19-231-87			м.	170		
6	Греющий кабель PSK16-2 16Вт	ГОСТ Р МЭК 60800-2012			м.	60		
7	Кран шаровой стальной Ру 6 кгс/см <sup>2</sup> Ду32 мм				шт.	1		
8	Тройник ПЭ 110x110 90гр. напорный			000 "Пайплайф Рус"	шт.	18		
9	Тройник ПЭ 110x110 45гр. напорный			000 "Пайплайф Рус"	шт.	26		
10	Отвод ПЭ 110 45 гр. напорный			000 "Пайплайф Рус"	шт.	44		
11	Отвод ПЭ 110 90 гр. напорный			000 "Пайплайф Рус"	шт.	18		
12	Хомут для трубопроводов d115	ГОСТ 24137-80			шт.	60	0.338	
13	Хомут для трубопроводов d160	ГОСТ 24137-80			шт.	6	0.460	
14	Трубы 159x6 в ППУ изоляции с греющим кабелем	ГОСТ 10704-91 ГОСТ 30732-2006			м.	25		
15	Трубы 114x6 в ППУ изоляции с греющим кабелем	ГОСТ 10704-91 ГОСТ 30732-2006			м.	35		

Инв.№ подл. Подпись и дата Взам.инв.№

Изм.	Кол.уч.	Лист	Ндок.	Подпись	Дата