

ШН-6-205.00.0000СБ

Перв. примен.

Справ. №

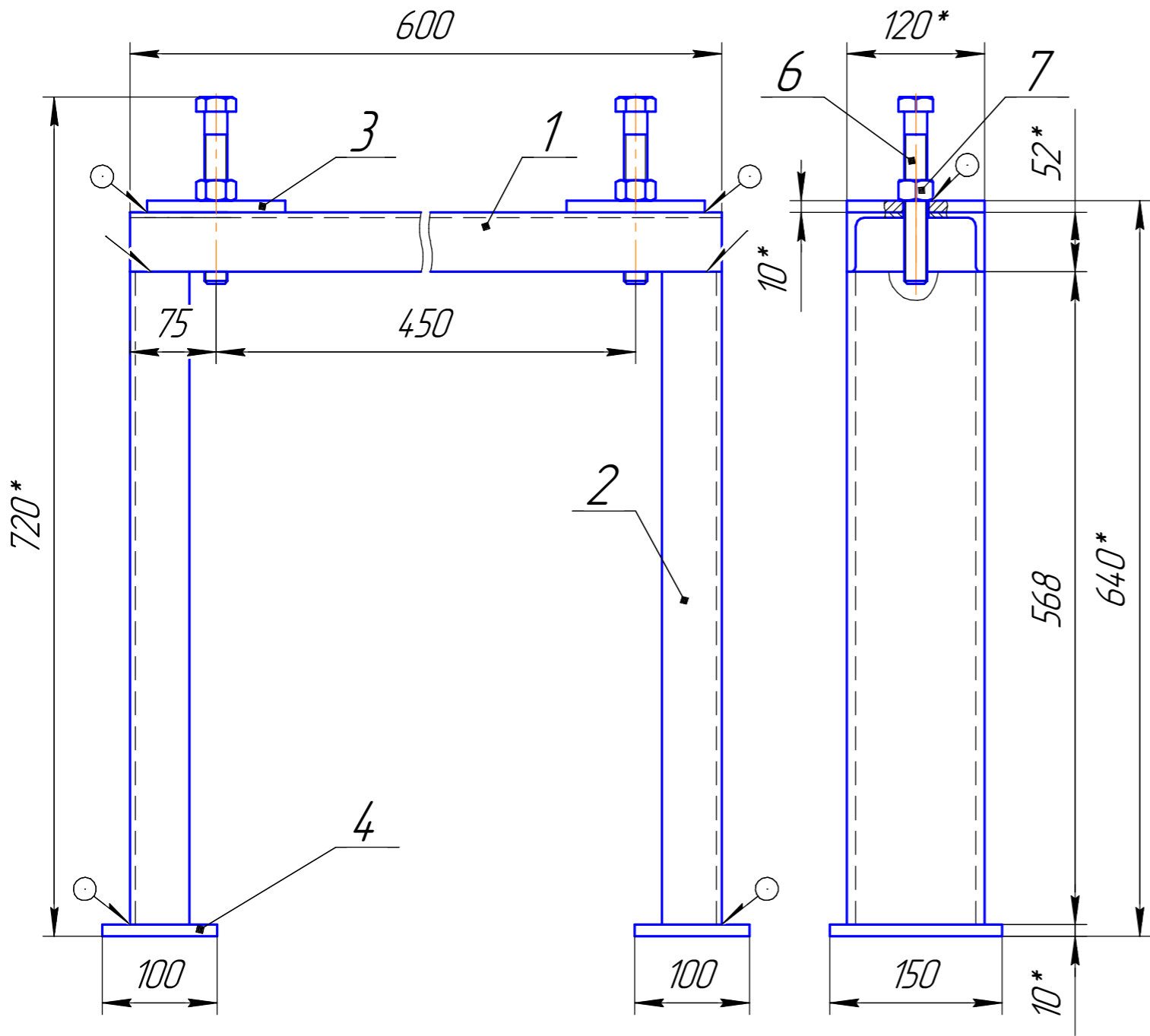
Подп. и дата

Инд. № дробл.

Взам. инв. №

Подп. и дата

Инд. № подл.



1. \* Размеры для справок.
2. Сварные швы по ГОСТ 5264-80. Катеты швов по наименьшей из толщин свариваемых деталей.
3. Электроды Э-42 ГОСТ 9467-75.
4. Чистота поверхностей реза деталей выполненных без чертежа -  $\sqrt{Ra 20}$ ; остальных -  $\checkmark$ .
5. Неуказанные предельные отклонения размеров: валов -  $h14$ , отверстий -  $H14$ , остальных -  $\pm IT14/2$ .

Формат	Зона	Поз.	Обозначение	Наименование	Кол.	Примечание
				<i>Детали</i>		
				Швеллер №12 ГОСТ 8240-97 С235 ГОСТ 27772-88		
Б4		1	L=600 мм		1	6,24 кг
Б4		2	L=568 мм		2	5,91 кг/ 11,82 кг
				Лист 10 ГОСТ 19903-74 С255 ГОСТ 27772-2015		
Б4		3	Платик 120x120 мм		2	1,13 кг/ 2,26 кг
Б4		4	Платик 100x150 мм		2	1,41 кг/ 2,82 кг
				<i>Стандартные изделия</i>		
		6		Болт М20x150 ГОСТ 7798-70	2	$l_{резьбы} = 130$
		7		Гайка М20 ГОСТ 5915-70	2	

ШН-6-205.00.0000СБ

Изм. Лист	№ докум.	Подп.	Дата
Разраб.	Пименов М.Д.		11.10.18
Пров.			
Т.контр.			
Нач-к КГ	Зайцев Е.Н.		
Н.контр.			
Утв.			

Рама для установки  
редуктора Н1 SH11  
Сборочный чертеж

Лист	Масса	Масштаб
		1:5
Лист	Листов	1

БДМ №8

ОТРиП  
конструкторская группа

Копировал

Формат А3