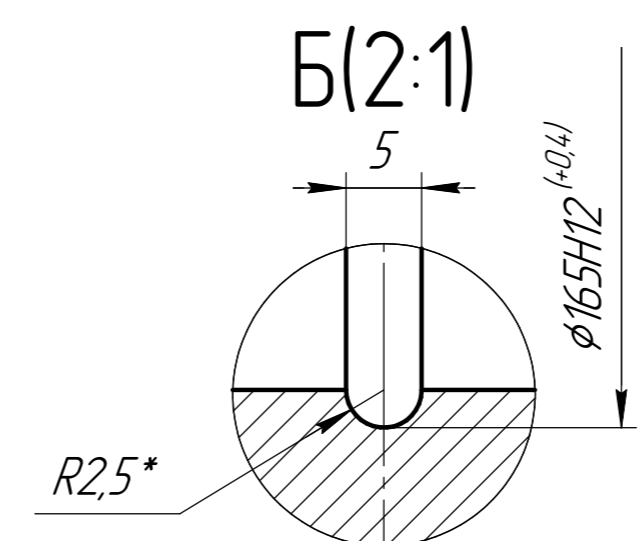
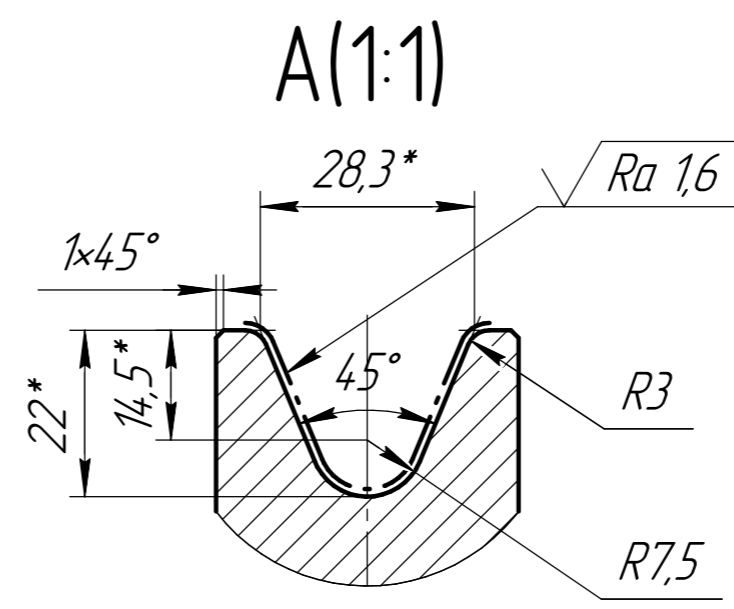
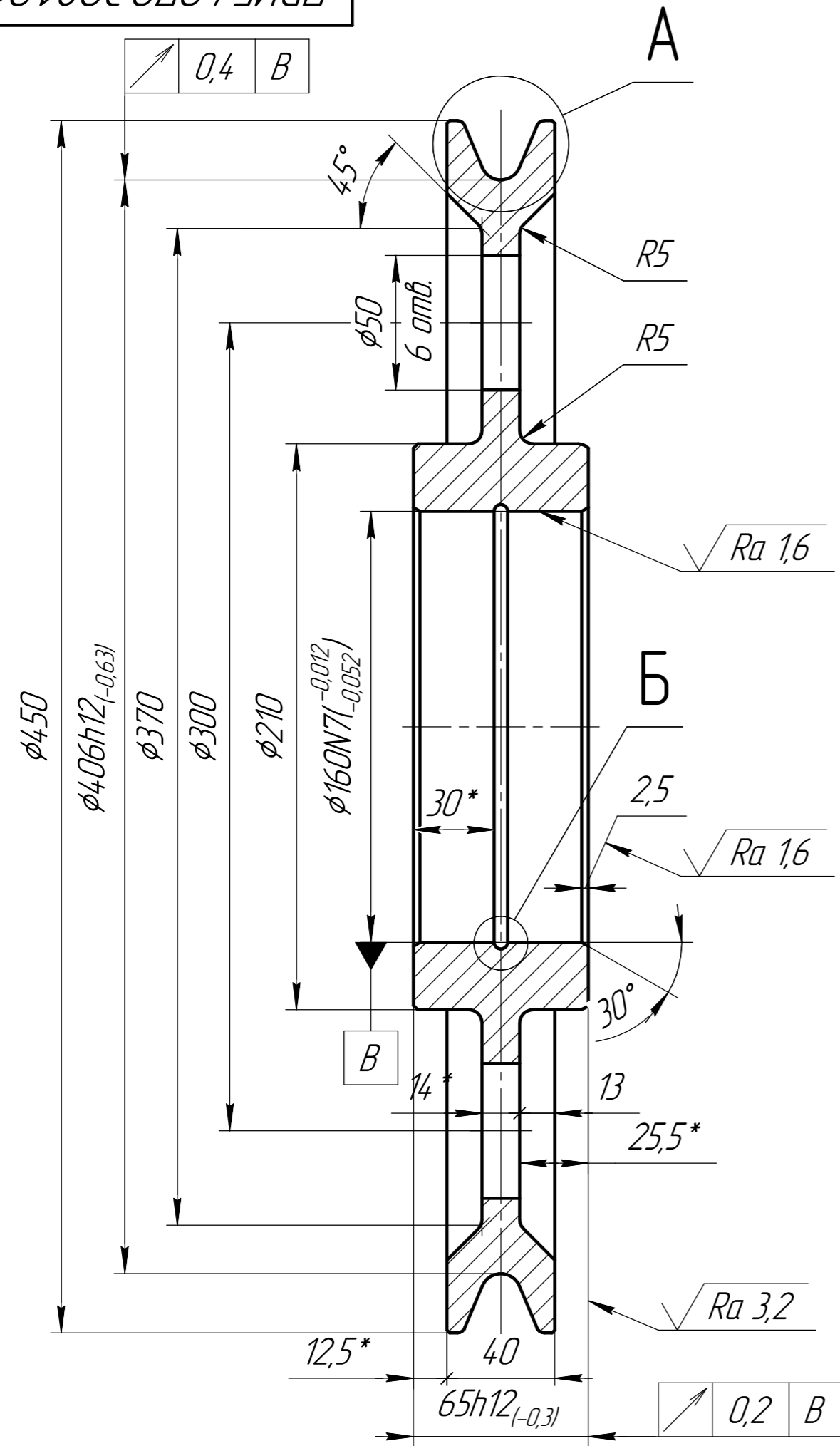


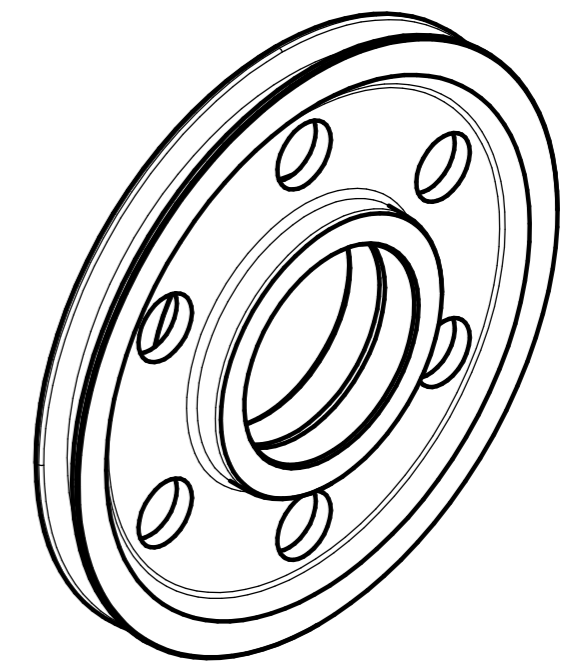
ЛТВНЕ.4970.3081.01

√ Ra 6,3 (√)

Перв. примен.  
Справ. №  
Подп. и дата  
Изм. № докл.  
Взам. инв. №  
Подп. и дата  
Изм. № подл.



Изометрия(1:5)



- 1 \*Размеры для справок.
- 2 Острые кромки детали притупить фаской 0,6x45°.
- 3 Покрытие детали: грунт ГФ-020 по ГОСТ 4063-63; эмаль ПФ-115 по ГОСТ 6465-73, цвет желтый, все кроме рабочих поверхностей.
- 4 Общие допуски по ГОСТ 30893.1: H14, h14, ±IT14/2.

Цех 3, кран рег. №66369

				ЛТВНЕ.4970.3081.01			
Изм. Лист	№ докум.	Подп.	Дата	Блок φ450 -13,5	Лист	Масса	Масштаб
Разраб.	Шумский					24,2	1:2
Проб.	Елизаров				Лист	Листов	1
Т.контр.				Сталь 20 ГОСТ 1050-2013		Отд. 181	
Н.контр.	Пилипенко						
Утв.							