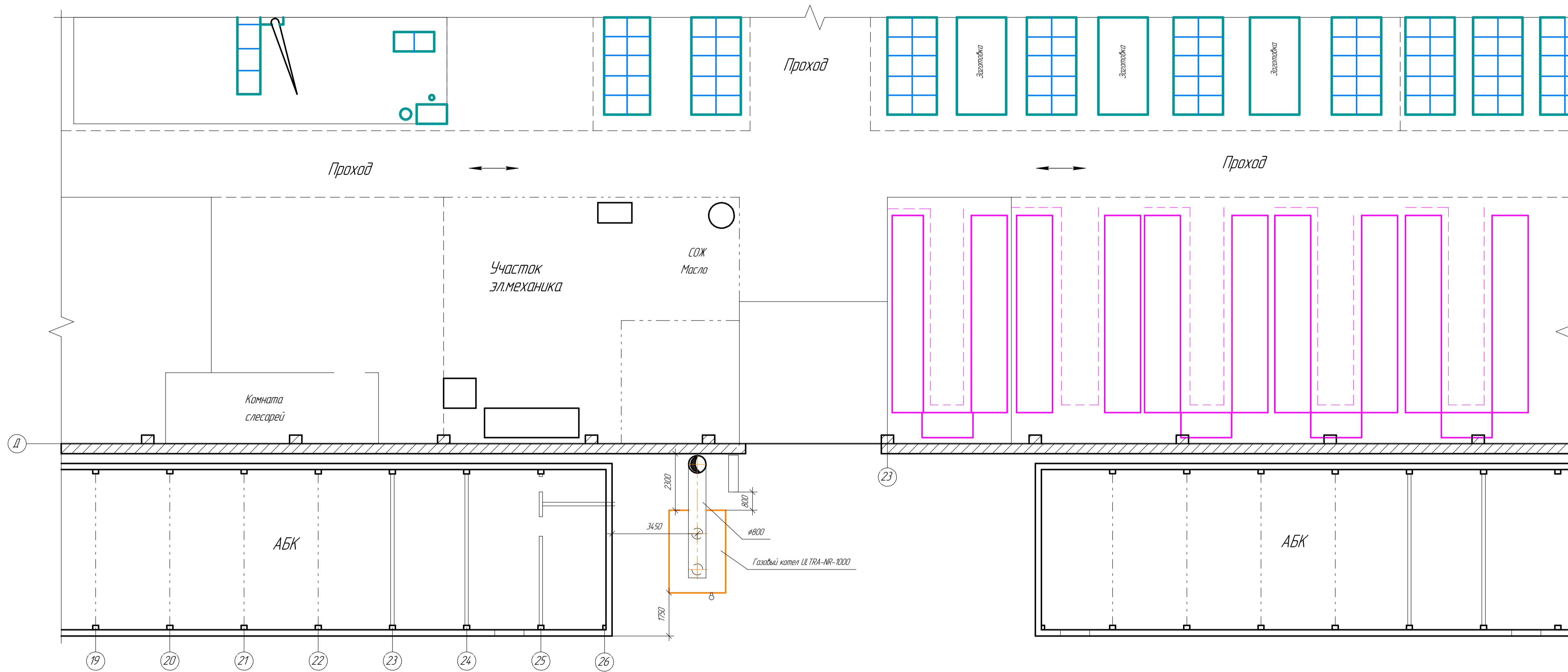
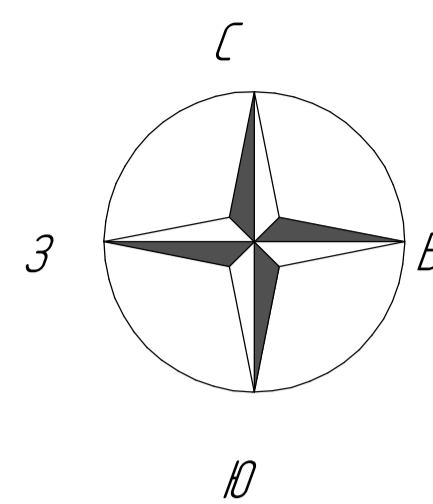


Фрагмент плана расположения газового наружного котла UL TRA-NR-1000



1. Данный проект выполнен на основании тех.задания и планировки.
2. Технические решения, принятые в рабочих чертежах, соответствуют требованиям норм, правил и государственным стандартам, действующим на территории РФ, и, обеспечивают безопасность для жизни и здоровья эксплуатацию объекта при соблюдении предусмотренных рабочими чертежами мероприятий. В том числе, технические решения соответствуют экологическим, санитарно-гигиеническим, противопожарным нормам, общим правилам безопасности для предприятий.
3. Проектом предусматривается удаление дымовых газов от котла наружного размещения UL TRA-NR-1000.
4. Прокладку воздуховодов выполнить по наружной стене здания цеха.
5. Монтаж воздуховодов вести согласно СП 73.13330-2016.
6. Крепление воздуховодов вести по месту.

				15344			
Изм. Лист	№ док.м.	Подп.	Дата	Дымоудаление от наружного свободного газового котла ULtra-NR-1000.	Лит.	Масса	Масштаб
Разраб.	Калькейцова						1:100
Проб.					Лист 1	Листов 4	
Т.контр.							
Исполн.				Механический цех №8		ПАО "ЧКПЗ"	
Утв.						Копировал	
				Формат А2х2			

Лист 1 из 4
Изм. № 1
Дата 10.10.2016
Исполн. Калькейцова
Проб. [blank]
Т.контр. [blank]
Исполн. [blank]
Утв. [blank]

15344

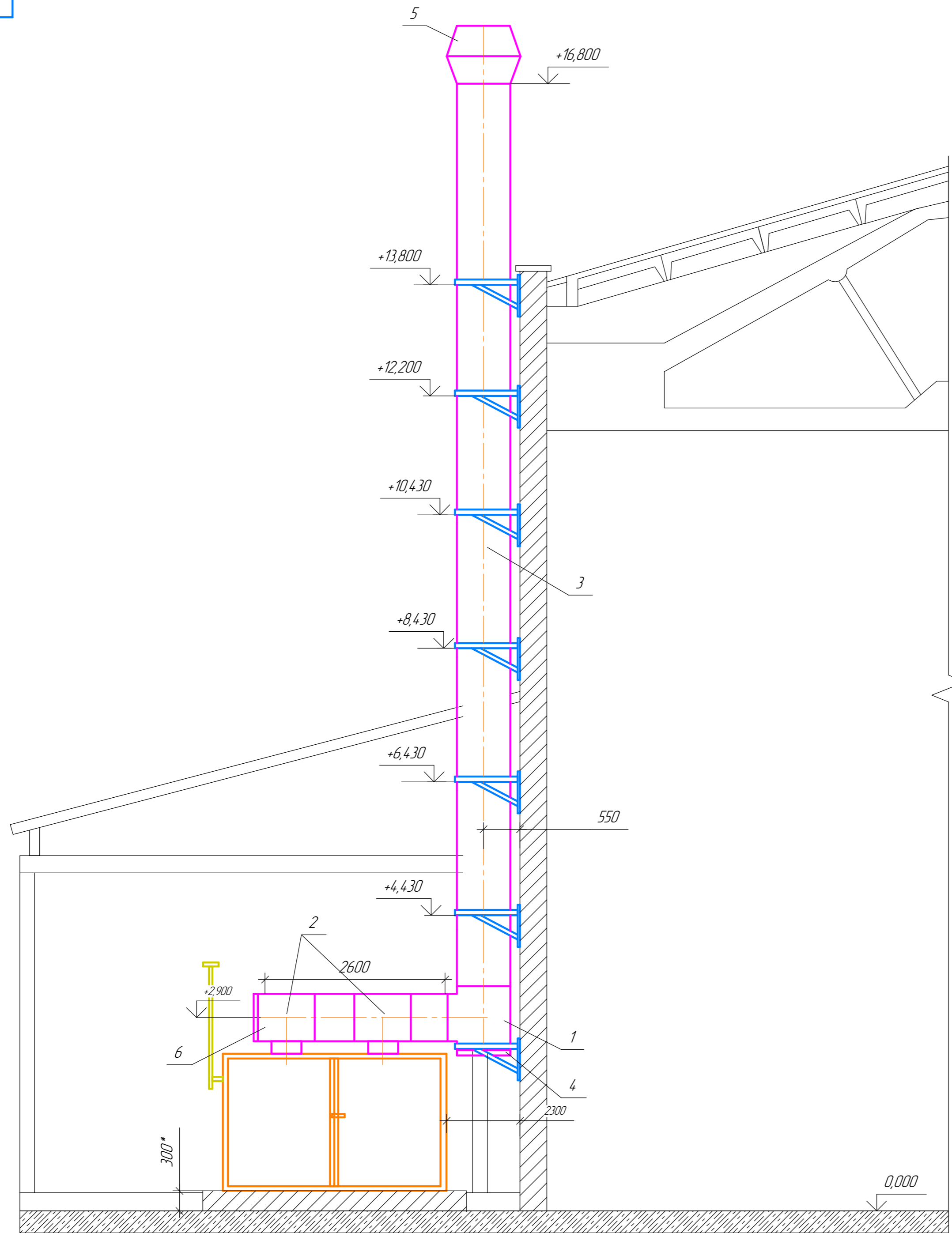
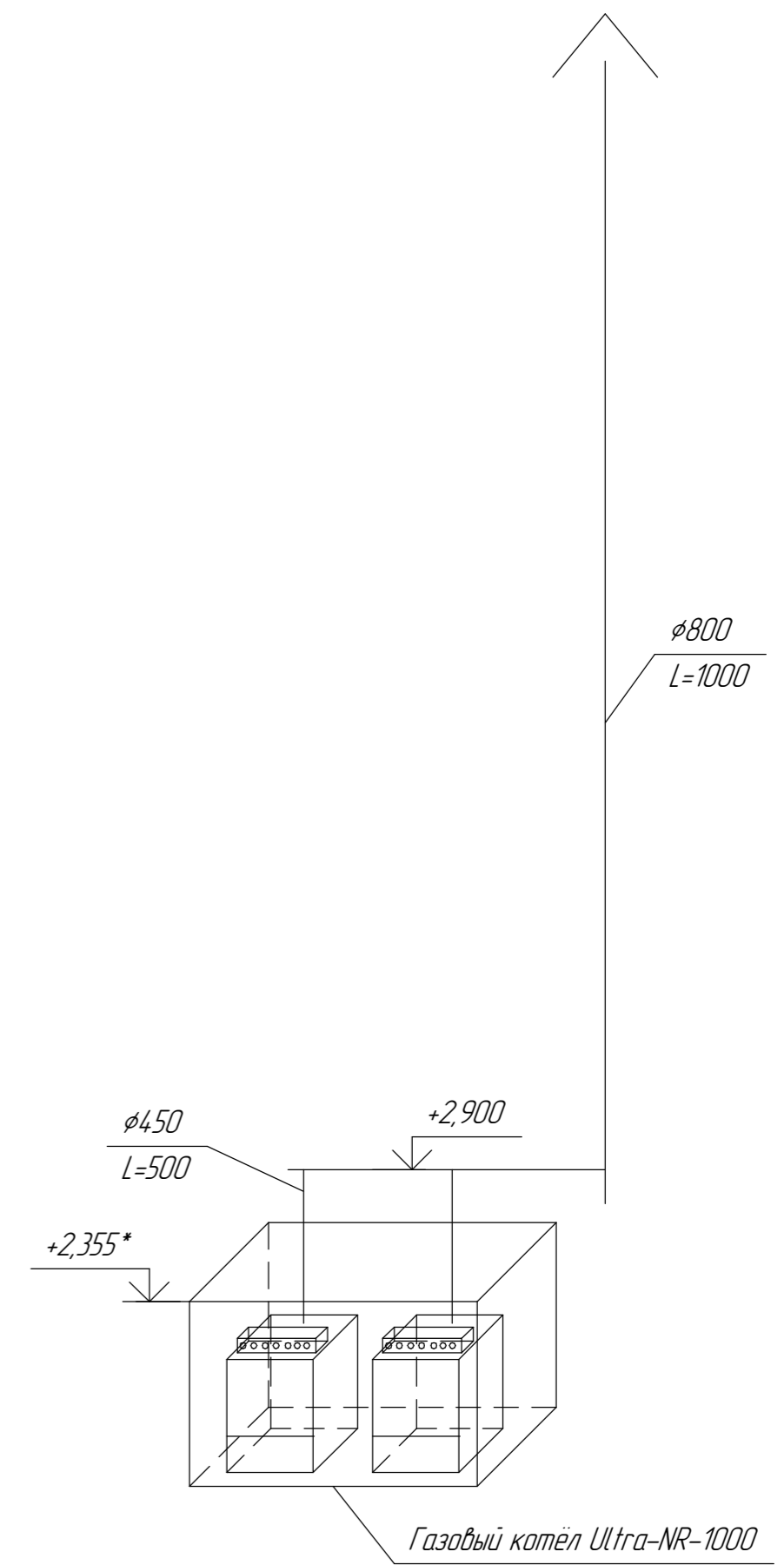


Схема вытяжной вентиляции от газового двойного наружного котла Ultra-NR-1000



Изм. № подл. Подп. и дата. Изм. № доп. Подп. и дата. Изм. № доп. Подп. и дата.

Изм.	Лист	№ док.	Подп.	Дата

15344

Лист
2

Копировал

Формат А2

Поз.	Обозначение	Наименование	Кол	Масса ед, кг	Примеч.
		<i>Дымоудаление</i>			
1		<i>Тройник двустенный 90 φ700/φ800 с врезкой φ700/φ800 с заглушкой и дренажем, l=1025</i>	1		<i>шт</i>
2		<i>Тройник двустенный 90 φ700/φ800 с врезкой φ450/φ550</i>	2		<i>шт</i>
3		<i>Труба двустенная φ700/φ800, l=1м</i>	18		<i>шт</i>
4		<i>Оголовок на дымовую трубу φ700/φ800</i>	1	9,21	<i>шт</i>
		<i>Крепление дымоходов</i>			
	<i>ГОСТ 8509-93</i>	<i>Угл. сталь <63х63х6, l=1100мм</i>	14,0	5,72	<i>шт</i>
	<i>ГОСТ 8509-93</i>	<i>Угл. сталь <63х63х6, l=840мм</i>	14,0	5,72	<i>шт</i>
		<i>Угл. сталь <63х63х6, l=900мм</i>	14,0	6,78	<i>шт</i>
		<i>Шпилька резьбовая М16, l=1000мм</i>	42,0	1,22	<i>шт</i>
	<i>ГОСТ 5915-70</i>	<i>Гайка М16</i>	84	0,03354	<i>шт.</i>
	<i>ГОСТ 11371-78</i>	<i>Шайба 16</i>	84	0,011301	<i>шт.</i>
		<i>Хомут стяжной φ800</i>	20		<i>шт.</i>

Инв. № подл.

Подп. и дата

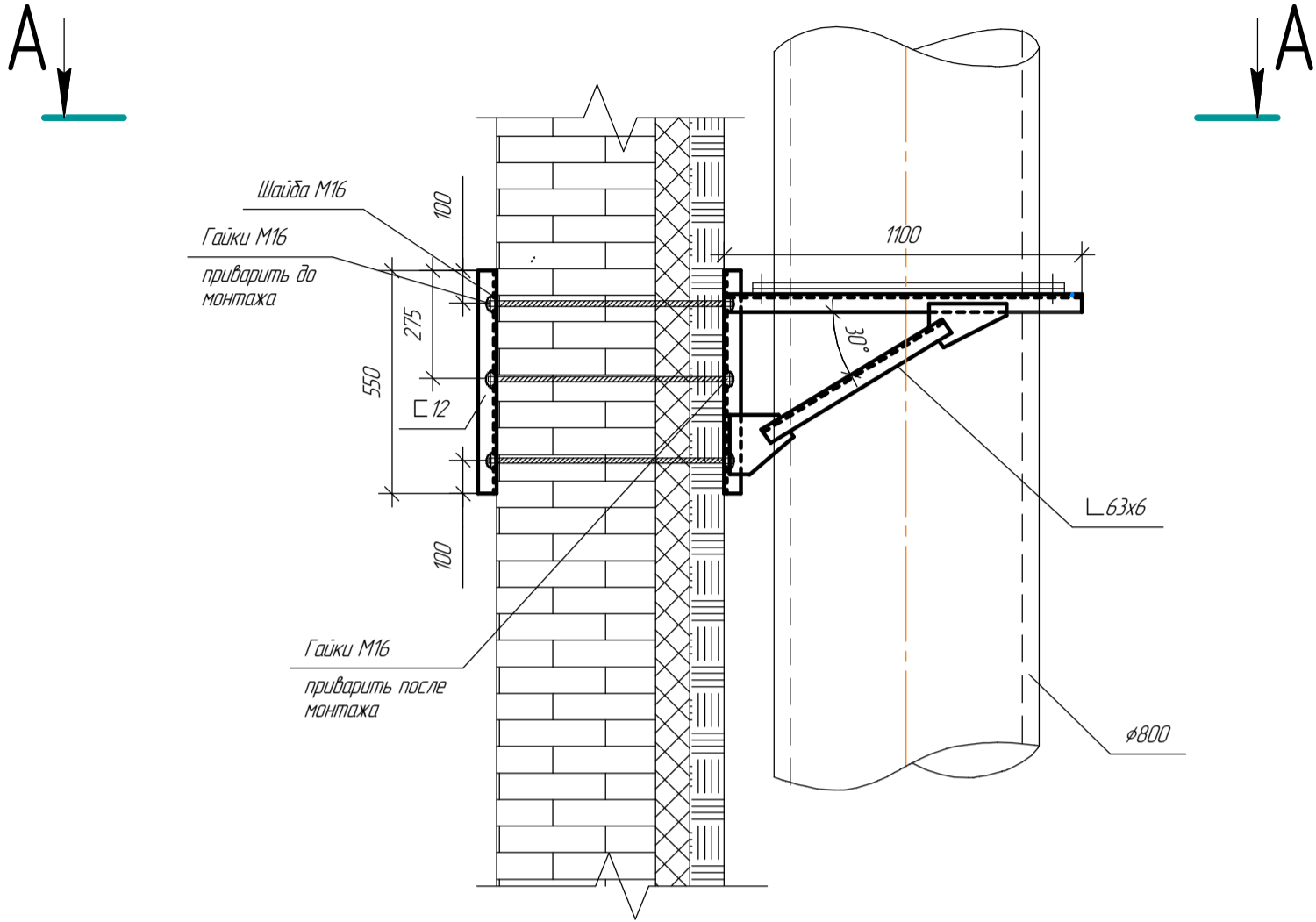
Взам. инв. №

Изм.	Колуч.	Лист	№ док.	Подп.	Дата
------	--------	------	--------	-------	------

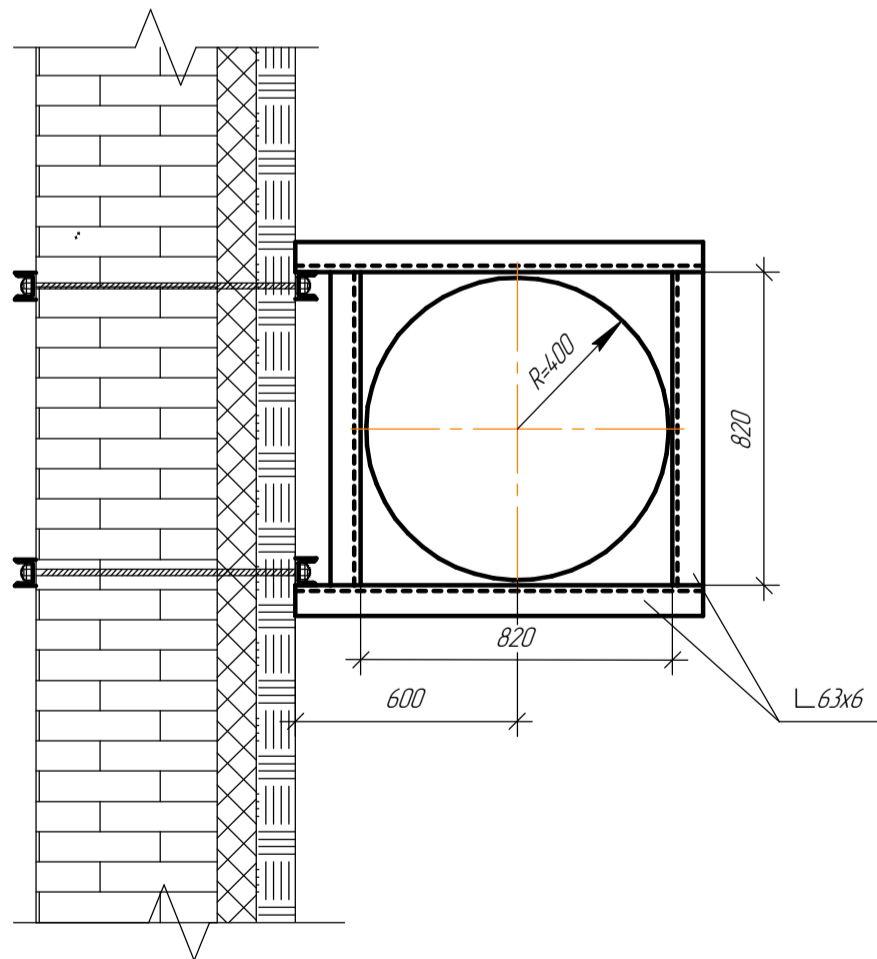
15344

Крепление дымовой трубы к стене
M1:20

15344



A-A



Инв. № подл.	Подп. и дата
Взам. инв. №	Инв. № докл.
Подп. и дата	
Инв. № подл.	

Изм.	Лист	№ докум.	Подп.	Дата

15344

Лист
4

Копировал

Формат A4x2