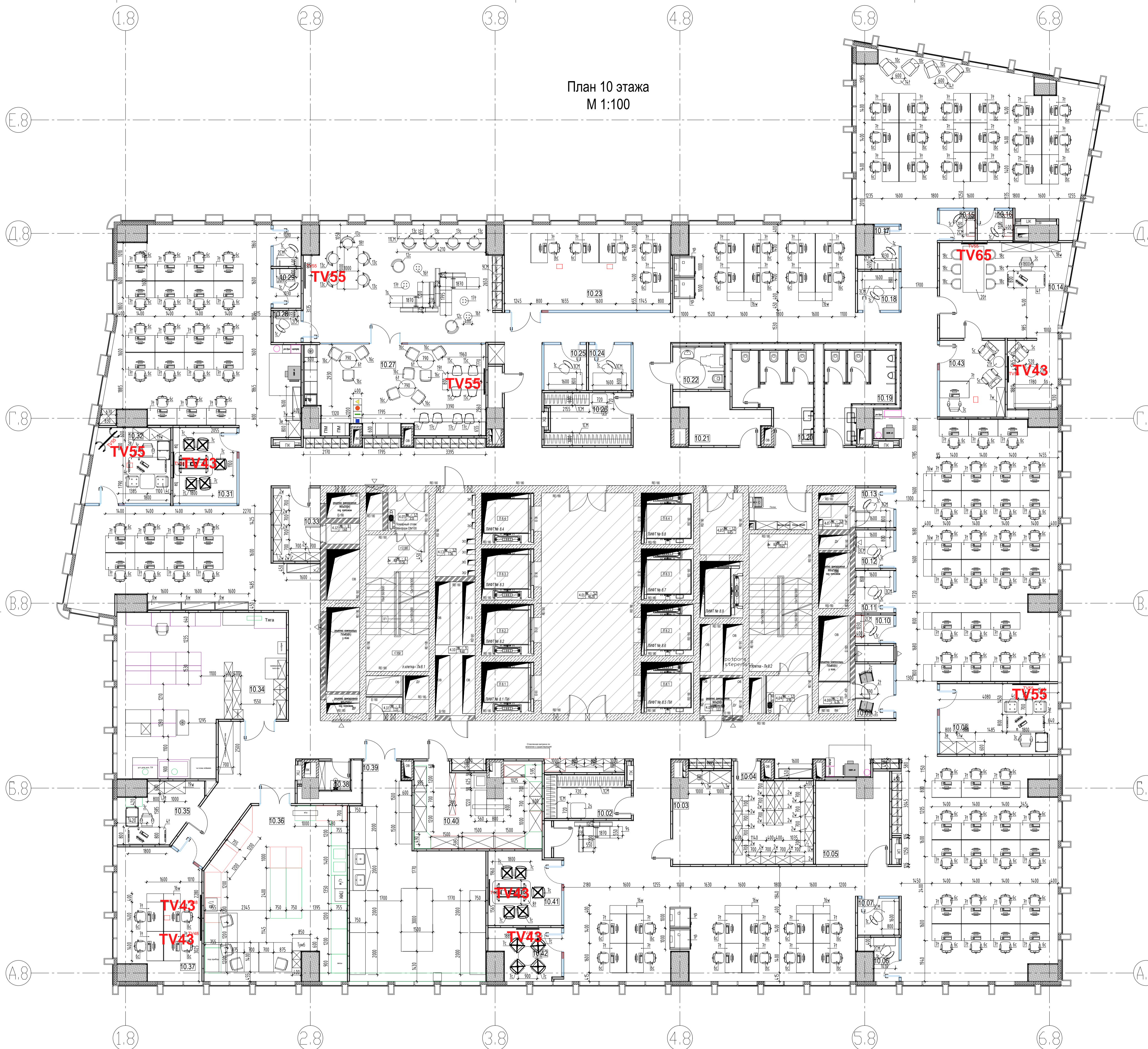


План 10 этажа
М 1:100



УСЛОВНЫЕ ОБОЗНАЧЕНИЯ

	- Существующие стены и колонны из железобетона		- Возводимые перегородки и облицовки из ГЛП по МК по технологии KNAUF
	- Оси		- Возводимые стеклянные перегородки
	- Номер помещения		- Маркер мебели
	- Пожарный шкаф		- Размер

Экспликация помещений

Номер помещения	Наименование	Площадь, м²	Кат. помещ.
10.01	Открытое рабочее пространство	776.5	
10.02	Гардероб	8.3	
10.03	Кроссовая	11.4	
10.04	Подсобное помещение	16.1	
10.05	Подсобное помещение	13.6	
10.06	Фокус рум	3.0	
10.07	Фокус рум	3.4	
10.08	Кабинет	18.8	
10.09	Фокус рум	4.8	
10.10	Фокус рум	2.5	
10.11	Фокус рум	3.7	
10.12	Фокус рум	3.3	
10.13	Фокус рум	3.5	
10.14	Кабинет	34.7	
10.15	Фокус рум	2.4	
10.16	Фокус рум	2.4	
10.17	Фокус рум	2.9	
10.18	Фокус рум	3.7	
10.19	Санузел	10.5	
10.20	Санузел	13.3	
10.21	Подсобное помещение	8.3	
10.22	Санузел МГН	4.8	
10.23	Кабинет	32.2	
10.24	Фокус рум	4.4	
10.25	Фокус рум	4.4	
10.26	Гардероб	9.8	
10.27	Корф поинт	35.7	
10.28	Фокус рум	2.0	
10.29	Фокус рум	2.5	
10.30	Фокус рум	2.6	
10.31	Переговорная	11.0	
10.32	Кабинет	13.6	
10.33	Подсобное помещение	7.7	
10.34	Учебно-методический центр ED	54.0	
10.35	Кабинет	9.5	
10.36	Учебно-методический центр EM	52.0	
10.37	Кабинет	23.7	
10.38	ПУИ	2.0	
10.39	Паяльная комната	50.9	
10.40	Подсобное помещение	22.8	
10.41	Переговорная	12.0	
10.42	Переговорная	7.7	
10.43	Приемная	11.2	
ИТОГО:		1323.8	

Спецификация мебели

№	Картина на плане	Производитель	Наименование	Кол-во
11		Actiu	Стол TABULA, переговорный, круглый Ø800 мм, нижняя база круглая Ø400 мм цвета по согласованию с архитектором	1
21		Actiu	Стол TABULA - TAR 20, круглый Ø800 мм, цвета по согласованию с архитектором	1
31			Стол рабочий для руководителя 1800x800 мм с брифинг-приставкой и тумбой, цвет согласовать с архитектором	2
41			Стол рабочий для руководителя 1800x800 мм с приставкой тумбой 900x600, цвет по согласованию с архитектором	2
61			Стол кухонный Ø800 мм, на алюминиевой колонне, с металлическим основанием Ø45 мм, цвет черный	3
71			Стол рабочий 1400x800 мм, цвет белый	120
81			Стол переговорный 1800x1100 мм, цвет белый	2
141		Gaber	Стол LOL Ø600 журнальный на 3-х изогнутых металлических ножках, цвет черный/антрацит	2
161		Segis	Стол Slim 420x420 мм, H=400 мм журнальный, столешница квадратная с мягкими углами, цвет по согласованию с архитектором	2
171		Segit	Стол Slim 420x420 мм, H=530 мм журнальный, столешница квадратная с мягкими углами, цвет по согласованию с архитектором	2
181		Actiu	Стол Longo 2000x1000 мм, переговорный, цвет по согласованию с архитектором	1
191			Стол барный 1800x800 мм на металлических опорах квадратного сечения, с подставкой для ног, цвет по согласованию с архитектором	1
201			Стол для переговоров 2200x1000 на опорах из массива ясеня	1
211		Ditre	Стол ROYAL Ø520 мм журнальный, круглый, на металлической опоре, цвет по согласованию с архитектором	2
1c		Gaber	Кресло BASKET U в телефонные кабинеты, цвет согласовать с архитектором, металлическая опора на ножках	15
2c		Actiu	Кресло NOOM 170 60x785 мм на металлических крашеных опорах, цвет по согласованию с архитектором	2
3c		Rexsitt	Кресло DEEP BLUE 600x600 с подголовником, с регулируемой высотой подлокотниками на 5-ти лучевой пластиковой базе с колесиками, цвет по согласованию с архитектором	5
4c			Стул WAIT посетительский 525x525 мм на прямых хромированных ногах с колесиками, цвет белый	4
5c		Ditre	Кресло LUCIA 760x850 мм, с овальной спинкой на металлических 4-х опорах, цвет по согласованию с архитектором	3
6c			Кресло рабочее с подголовником, с регулируемой высотой подлокотниками на 5-ти лучевой металлической базе с колесиками, цвет по согласованию с архитектором	119
7c			Кресло для переговоров с подголовником на 5-ти лучевой металлической базе с колесиками, цвет серый или синий (по согласованию с архитектором)	14
10c		Gaber	Кресло KANVAS LOUNGE 680x630 мм на полах, цвет ткани желтый, цвет опоры черный	4
12c		Derbenn	Кресло Hendifix XL 700x720 мм с спинкой средней высоты, мягкими подлокотниками, опора металлическая в форме крестовины, цвет по согласованию с архитектором	4
13c		MDF Italia	Кресло Universal chair 490x590 мм на 4-х лучевой опоре без колес и стоек, цвет по согласованию с архитектором	9
15c		Actiu	Стул барный WHASS 517x540 мм на металлической опоре-полюсках, с подставкой под ноги, цвет согласовать с архитектором	4
16c			Стул с мягкой спинкой 510x545 с 4-х лучевой опорой из лакированного массива ясеня, цвет по согласованию с архитектором	9
17c			Стул барный 550x550 мм на металлической опоре с подставкой под ноги, цвет белый (по согласованию с архитектором)	4
18c		Gaber	Кресло KANVAS 2 FULL для переговоров с парящими подлокотниками на металлической 4-х лучевой опоре с колесиками, цвет согласовать с архитектором	6
1s		MDF ITALIA	Комбинация пуфов Cosy Island с вертикальными пуфами-сиденьями 500x3140 мм. Цвет по согласованию с архитектором	1
2s		Deberenn	Пуф MODA, 600x600 мм, квадратный, цвет обивки согласовать с архитектором	2
6s			Диван ROYAL 1780x930 мм в зону отдыха, цвет по согласованию с архитектором	1
9s		MDF ITALIA	Комбинация пуфов Cosy Island с вертикальными пуфами-сиденьями 2550x1600 мм. Цвет по согласованию с архитектором	1
1w		Промет	Стеллаж металлический открытый MS STANDART 1000x600 мм,	2
2w		Промет	Стеллаж металлический открытый MS STANDART 700x400 мм,	24
6w			Шкаф приставной 1600x400 мм с нишей для цветов, цвет по согласованию с архитектором	3
7w			Шкаф приставной 1400x400 мм с нишей для цветов, цвет по согласованию с архитектором	2
16w			Переговорная-тумба с углублением под размещение кашпо 1600x400 мм, цвет белый	8

ПРИМЕЧАНИЯ

- Чертеж не масштабировать;
- С чертежа размеры измерительными приборами не снимать;
- В местах установки навесного оборудования, произвести усиление перегородок;
- EQ - отразки равного размера в данной размерной цепочке;
- Перед заказом встраиваемой мебели или иного оборудования требуется проведение замеров по месту компаний-изготовителем.
- Детализированные чертежи производит фирма-изготовитель.
- Размеры со знаком * уточнить по месту.
- Детальные чертежи стеклянных перегородок и дверей дает производитель.
- Все размеры указаны без учета чистовой отделки.

ОБЩИЕ ПРИМЕЧАНИЯ

Руководствоваться только размерами указанными на чертеже. Не использовать как шаблон. Все размеры должны быть проверены на месте перед началом работ. В случае обнаружения несоответствия чертежей с другой документацией, данные несоответствия должны быть доведены до сведения Архитектора, который предоставит письменные указания о том, какой информации необходимо следовать, и до тех пор, пока не будут предоставлены указания, любая работа на основе данных несоответствий будет считаться несанкционированной. При возникновении расхождений в деталях из-за технических проблем все корректировки должны согласовываться с Архитектором. Все образцы материалов, предоставляемые подрядчиком должны быть согласованы с заказчиком и Архитектором. Высотные отметки даны от уровня чистого пола (нулевая отметка этажа). За отметку чистого пола принят уровень финишного покрытия этажа.

* - РАЗМЕР УТОЧНИТЬ ПО ФАКТУ

17w		Шкаф гардеробный 900x600 мм с штангой для одежды, цвет по согласованию с архитектором	1
18w		Шкаф канцелярский/гардеробный 2800x420 мм, комбинированный с полками для документов и штанга для одежды, цвет по согласованию архитектора	1
19w		Шкаф гардеробный 1000x600 мм с штангой для одежды, цвет по согласованию с архитектором	1
1CM		Гардеробный шкаф, см. зернуку	4
2CM		Стол рабочий 1030x400	8
3CM		Стол рабочий 1600x800	7
11CM		Стол барный	1

1P		Телефонная будка, размер 1000x1000 мм	4
TV48		ТВ с диагональю 48"	3
TV55		ТВ с диагональю 55"	8
3e		Шкаф гардеробный существующий	

23-01-27-ИННОТЕХ-10-АР

Проект отделки/реновации 9 000 м2 офисных помещений по адресу: Москва, Ленинградский проспект, 36с41 (БЦ «Арена»)

Архитектурный раздел

Страница Р Лист 4 Листов

Изм. Кол. Числ. № док. Подп. Дата

Разраб. Никишина *И.И.* 31.05.2023

ГИП Штакин *С.И.* 31.05.2023

Умб. Гнатенко *А.В.* 31.05.2023

План с расстановкой мебели 10 этаж

Формат А1 840x594мм

Сопоставлено

Име. № подл. Подпись и дата

Взам. инв. №