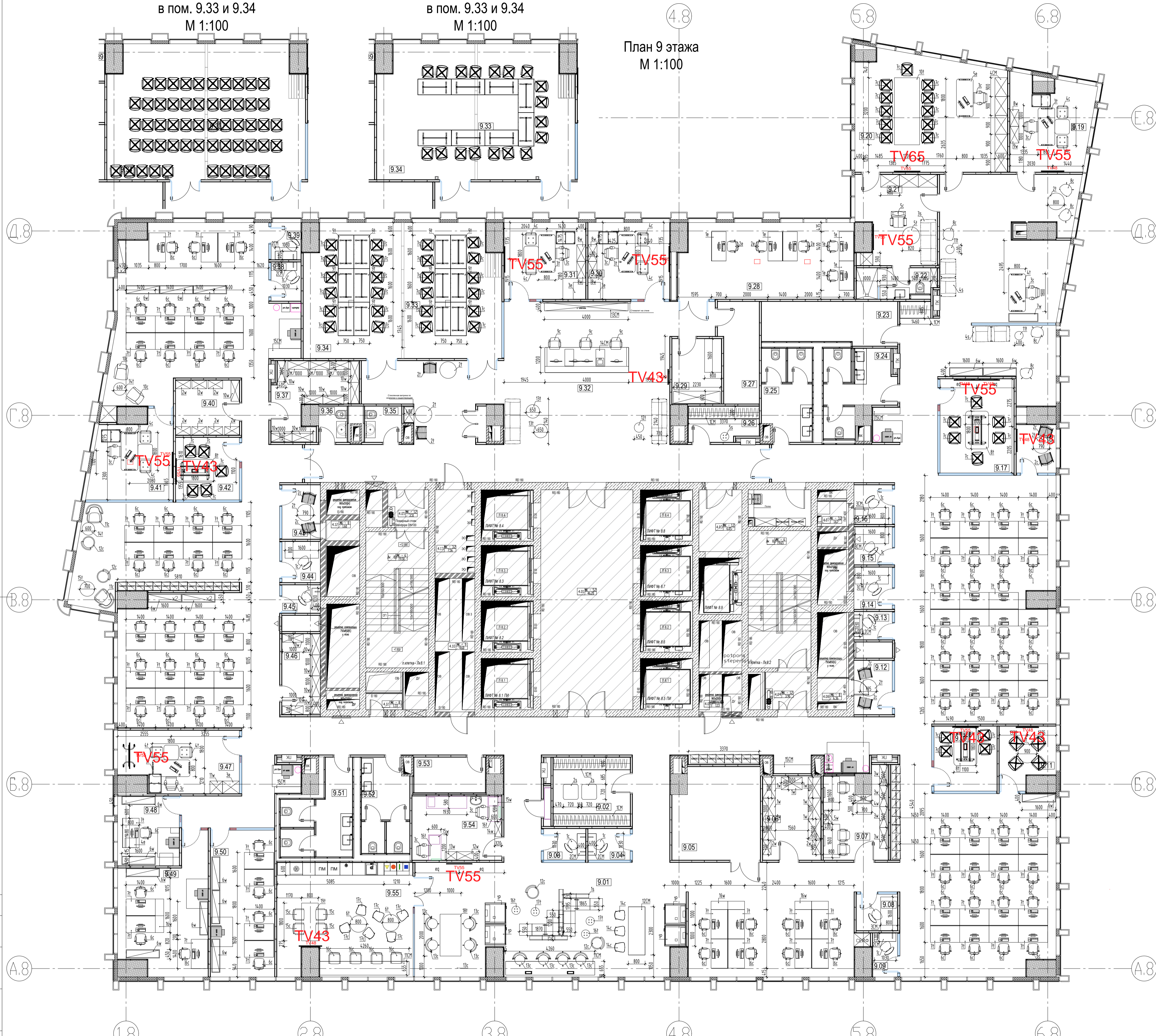


Вариант расстановки мебели
в пом. 9.33 и 9.34
М 1:100

Вариант расстановки мебели
в пом. 9.33 и 9.34
М 1:100

План 9 этажа
М 1:100



УСЛОВНЫЕ ОБОЗНАЧЕНИЯ

	Существующие стены и колонны из железобетона		Возводимые перегородки и облицовки из ГКЛ по МК по технологии KNAUF
	Оси		Возводимые стеклянные перегородки
	Номер помещения		Маркер мебели
	Пожарный шкаф		Размер

Экспликация помещений

Номер помещения	Наименование	Площадь, м²	Кат. помещ. цена
9.01	Открытое рабочее пространство	615.4	
9.02	Гардероб	12.0	
9.03	Фокус рум	3.1	
9.04	Фокус рум	3.1	
9.05	Серверная	17.7	
9.06	Подсобное помещение	11.1	
9.07	Подсобное помещение	12.0	
9.08	Фокус рум	3.4	
9.09	Фокус рум	2.5	
9.10	Переговорная	9.4	
9.11	Переговорная	7.2	
9.12	Фокус рум	4.7	
9.13	Фокус рум	2.5	
9.14	Фокус рум	3.7	
9.15	Фокус рум	3.3	
9.16	Фокус рум	3.4	
9.17	Переговорная	15.8	
9.18	Фокус рум	4.4	
9.19	Кабинет	16.2	
9.20	Кабинет директора	39.1	
9.21	Комната отдыха	15.8	
9.22	Санузел директора	5.2	
9.23	Подсобное помещение	12.7	
9.24	Санузел	11.0	
9.25	Санузел	10.0	
9.26	Гардероб	5.4	
9.27	Подсобное помещение	8.7	
9.28	Кабинет	29.9	
9.29	Подсобное помещение	7.3	
9.30	Кабинет	14.2	
9.31	Кабинет	14.2	
9.32	Премная	117.3	
9.33	Переговорная	29.4	
9.34	Переговорная	29.5	
9.35	Санузел	3.0	
9.36	Санузел	2.3	
9.37	Подсобное помещение	11.4	
9.38	Фокус рум	2.6	
9.39	Фокус рум	2.5	
9.40	Подсобное помещение	9.0	
9.41	Кабинет	7.9	
9.42	Переговорная	9.0	
9.43	Фокус рум	4.7	
9.44	Фокус рум	3.6	
9.45	Фокус рум	2.4	
9.46	Фокус рум	7.0	
9.47	Кабинет	16.2	
9.48	Кабинет	9.8	
9.49	Кабинет	23.4	
9.50	Кабинет	21.4	
9.51	Санузел	11.6	
9.52	Санузел	9.9	
9.53	Подсобное помещение	5.7	
9.54	Кабинет временного пребывания	13.0	
9.55	Кофе пункт	34.0	
ИТОГО:		1311.2	

ПРИМЕЧАНИЯ

- Чертеж не масштабировать;
- С чертежа размеры измерительными приборами не снимать;
- В местах установки навесного оборудования, произвести усиление перегородок;
- EQ – отрезки равного размера в данной размерной цепочке;
- Перед заказом встраиваемой мебели или иного оборудования требуется проведение замеров по месту компаний-изготовителей;
- Детализированные чертежи производит фирма-изготовитель;
- Размеры со знаком * уточнить по месту;
- Детальные чертежи стеклянных перегородок и дверей дает производитель;
- Все размеры указаны без учета чистовой отделки.

ОБЩИЕ ПРИМЕЧАНИЯ

Руководствоваться только размерами указанными на чертеже. Не использовать как шаблон. Все размеры должны быть проверены на месте перед началом работ. В случае обнаружения несоответствия чертежей с другой документацией, данные несоответствия должны быть доведены до сведения Архитектора, который предоставит письменные указания о том, какой информации необходимо следовать, и до тех пор, пока не будут предоставлены указания, любая работа на основе данных несоответствий будет считаться несанкционированной. При возникновении расхождений в деталях из-за технических проблем все корректировки должны согласовываться с Архитектором. Все образцы материалов, предоставляемые подрядчиком, должны быть согласованы с заказчиком и Архитектором. Высотные отметки даны от уровня чистого пола (нулевой отметка этажа). За отметку чистого пола принят уровень финишного покрытия этажа.

* РАЗМЕР УТОЧНИТЬ ПО ФАКТУ

Спецификация мебели

№	Картина на плане	Производитель	Наименование	Кол-во
1i		Actiu	Стол TABULA, переговорный, круглый Ø800 мм, нижняя база круглая Ø400 мм цвета по согласованию с архитектором	1
2i		Actiu	Стол TABULA - TAR 20, круглый Ø800 мм, цвета по согласованию с архитектором	6
3i			Стол рабочий для руководителя 1800x800 мм с брифинг-приставкой и тумбой, цвет согласовать с архитектором	5
4i			Стол рабочий для руководителя 1800x800 мм с приставкой тумбой 900x600, цвет по согласованию с архитектором	1
5i		Ditre	Стол ROYAL Ø820 мм журнальный, круглый, на металлической опоре, цвет по согласованию с архитектором	1
6i			Стол кухонный Ø800 мм, на алюминиевой колонне, с металлическим основанием Ø45 мм, цвет черный	2
7i			Стол рабочий 1400x800 мм, цвет белый	86
8i			Стол переговорный 1800x1100 мм, цвет белый	3
9i			Стол мобильный с регулируемой столешницей по высоте 1200x690 мм, H=740-750мм/1000-1100мм	12
10i			Стол переговорный 3200x1200, цвет по согласованию с архитектором	1
11i		Deberenn	Стол PINTO журнальный Ø400, на опоре из тонких полозьев, цвет по согласованию с архитектором	2
12i		Miniforms	Стол ILO журнальный Ø450 мм, опорная часть Ø245 мм, лакированный в синий цвет	1
13i		Miniforms	Стол ILO журнальный Ø650 мм, опорная часть Ø245 мм, лакированный в синий цвет	2
14i		Gaber	Стол LOL Ø600 журнальный на 3-х изогнутых металлических ножках, цвет черный/антрацит	2
15i		Gaber	Стол LOL Ø700 журнальный на 3-х изогнутых металлических ножках, цвет черный/антрацит	1
16i		Segis	Стол Slim 420x420 мм, H=400 мм журнальный, столешница квадратная с мягкими углами, цвет по согласованию с архитектором	2
17i		Segit	Стол Slim 420x420 мм, H=530 мм журнальный, столешница квадратная с мягкими углами, цвет по согласованию с архитектором	2
18i		Actiu	Стол Longo 2000x1000 мм, переговорный, цвет по согласованию с архитектором	1
19i			Стол барный 1800x800 мм на металлических опорах квадратного сечения, с подставкой для ног, цвет по согласованию с архитектором	1
28i			Стол рабочий 1200x600 мм на Т-образной опоре из металла, цвет по согласованию с архитектором	2
1c		Gaber	Кресло в телефонные кабины, цвет согласовать с архитектором, металлическая опора на колесах	12
2c		Actiu	Кресло NOOM 10 760x785 мм на металлических красящих опорах, цвет по согласованию с архитектором	8
3c		Rexsitt	Кресло DEER BUL 680x690 с подлокотниками, с регулируемой по высоте подлокотниками на 5-ти лучевой пластиковой базе с колесиками, цвет по согласованию с архитектором	9
4c			Стул WAIT посетительский 525x525 мм на прямых хромированных ногах с колесиками, цвет белый	10
5c		Ditre	Кресло LUCIA 760x850 мм, с овальной спинкой на металлических 4-х опорах, цвет по согласованию с архитектором	1
6c			Кресло рабочее с подголовником, с регулируемой по высоте подлокотниками на 5-ти лучевой металлической базе с колесиками, цвет по согласованию с архитектором	86
7c			Кресло для переговорных комнат с подлокотниками на 5-ти лучевой металлической базе с колесиками, цвет серый или синий (по согласованию с архитектором)	54
8c		Deberenn	Кресло LUISA 870x730, на металлических прямых ножках, цвет по согласованию с архитектором	5
9c		Collinco Daniele	Кресло рабочее Youtique 690x690 мм с высокой спинкой, с подголовником, с фиксированными подлокотниками, цвет по согласованию с архитектором	3
10c		Gaber	Кресло KANVAS LOUNGE 680x630 мм на полозьях, цвет ткани желтый, цвет опоры черный	2
11c		Deberenn	Кресло Hendix XL 830x770 мм с высокой спинкой, мягкими подлокотниками, опора металлическая в форме крестовины, цвет по согласованию с архитектором	2
12c		Derbenn	Кресло Hendix XL 700x720 мм с спинкой средней высоты, мягкими подлокотниками, опора металлическая в форме крестовины, цвет по согласованию с архитектором	4
13c		MDF Italia	Кресло Universal chair 490x590 мм на 4-х лучевой опоре без колес и стопок, цвет по согласованию с архитектором	8
14c		Segis	Стол барный DRACONFLY 450x520 мм, высотой с регулируемой высоты, цвет по согласованию с архитектором	3
15c		Actiu	Стул барный WHASS 517x540 мм на металлической опоре-полозьях, с подставкой под ноги, цвет согласовать с архитектором	4
16c			Стул с мягкой спинкой B TOX545 с 4-х лучевой опорой из лакированного массива ясеня, цвет по согласованию с архитектором	4
17c			Стул барный 550x550 мм на металлической опоре с подставкой под ноги, цвет белый (по согласованию с архитектором)	6
1s		MDF ITALIA	Комбинация пуфов Cosy Island с вертикальными пуфами-слинками 5000x3140 мм. Цвет по согласованию с архитектором	1

2s		Deberenn	Пуф MODA, 600x600 мм, квадратный, цвет обивки согласовать с архитектором	2
3s		Ditre	Диван ROYAL 2280x930 мм в зону отдыха, цвет по согласованию с архитектором	1
4s		Deberenn	Диван MODA 1800x750 мм на прямых металлических ножках, цвет по согласованию с архитектором	2
5s		Deberenn	Пуф MODA круглый Ø600, цвет по согласованию с архитектором	1
1w		Промет	Стеллаж металлический открытый MS STANDART 1000x600 мм	7
2w		Промет	Стеллаж металлический открытый MS STANDART 700x400 мм	9
3w			Стеллаж металлический открытый 1000x400 мм, цвет по согласованию с архитектором	4
4w			Стеллаж металлический открытый 800x400 мм, цвет по согласованию с архитектором	1

5w			Стеллаж металлический открытый 600x400 мм, цвет по согласованию с архитектором	1
6w			Шкаф приставной 1600x400 мм с нишей для цветов, цвет по согласованию с архитектором	15
7w			Шкаф приставной 1400x400 мм с нишей для цветов, цвет по согласованию с архитектором	1
8w			Шкаф канцелярский 800x420 мм с полками для документов, цвет по согласованию с архитектором	5
9w			Шкаф гардеробный 800x420 мм с штангой для одежды, цвет по согласованию с архитектором	1
10w		Промет	Стеллаж металлический открытый MS STANDART 1000x400 мм	17
11w			Шкаф гардеробный 600x600 мм с штангой для одежды, цвет по согласованию с архитектором	1
12w		Промет	Шкаф медицинский 800x400 мм с штангой для халатов, цвет по согласованию с архитектором	1

13w		Промет	Шкаф медицинский 550x400 мм с полками, цвет по согласованию с архитектором	1
14w		Промет	Шкаф медицинский 700x320 мм, цвет по согласованию с архитектором	1
15w		Промет	Тумба медицинская 420x490 мм, цвет по согласованию с архитектором	2
16w			Перегородка-тумба с углублением под размещение калло 1600x400 мм, цвет белый	3
1CM			Гардеробный шкаф, см. развертку	4
2CM			Стол рабочий 1030x400	7
3CM			Стол рабочий 1600x800	5
4CM			Шкаф встроенный, MDF, эмаль матовая NCS S 3060-R90B (см. развертку)	1
11CM			Стол барный	1

12CM			Стойка барная	1
13CM			Шкаф в зоне ресепшена, размер 4000x400 мм	1
14CM			Стойка ресепшен, размер 4000x1200 мм	1
15CM			Тумба для принтерной	4
1P			Телефонная будка, размер 1000x1000 мм	4
1e			Стол рабочий существующий 1400x700	5
2e			Кресло рабочее существующее	5
3e			Шкаф гардеробный существующий	3
4e			Тумба мобильная существующая	1
5e			Стол существующий Herman Miller, с подъемным механизмом, на т-образных опорах, цвет белый.	1

23-01-27-ИННОТЕХ-9-АР

Проект отделки/реконструкции 9 000 м2 офисных помещений по адресу: Москва, Ленинградский проспект, 36с41 (БЦ «Арена»)

Архитектурный раздел

Страница Лист Листов

Р 4

План с расстановкой мебели 9 этаж

ИЗМ. КОД УЧЕТ. № ДОК. ПОДП. ДАТА

Разраб. Никишина *Ирина* 20.06.2023

ГИП Штакун *Сергей* 20.06.2023

Утв. Гнатенко *Дмитрий* 20.06.2023

Формат А1 840x594мм