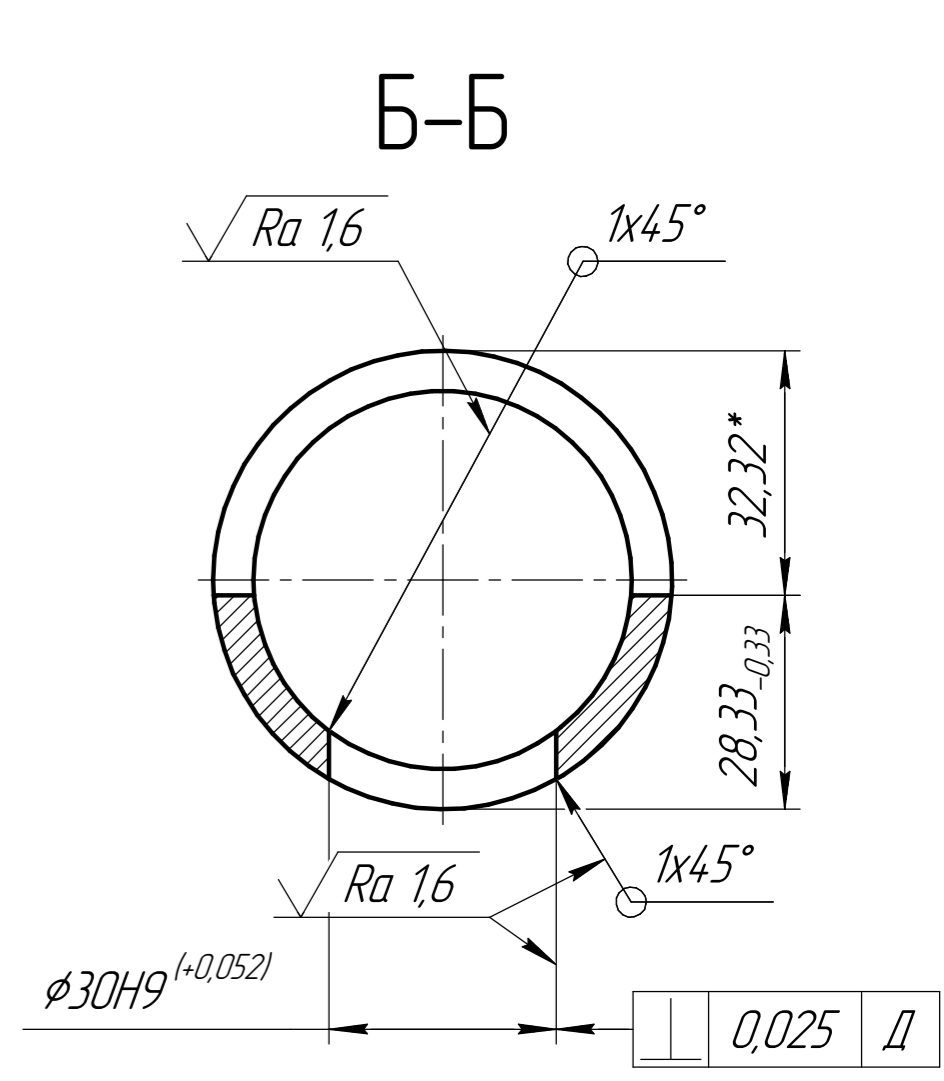
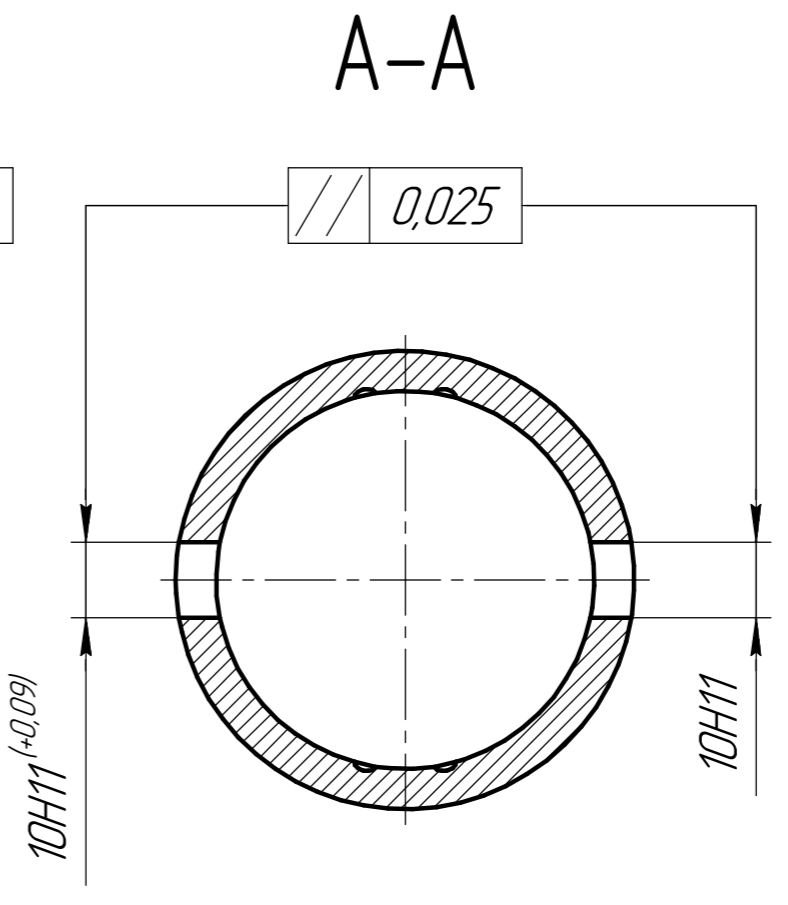
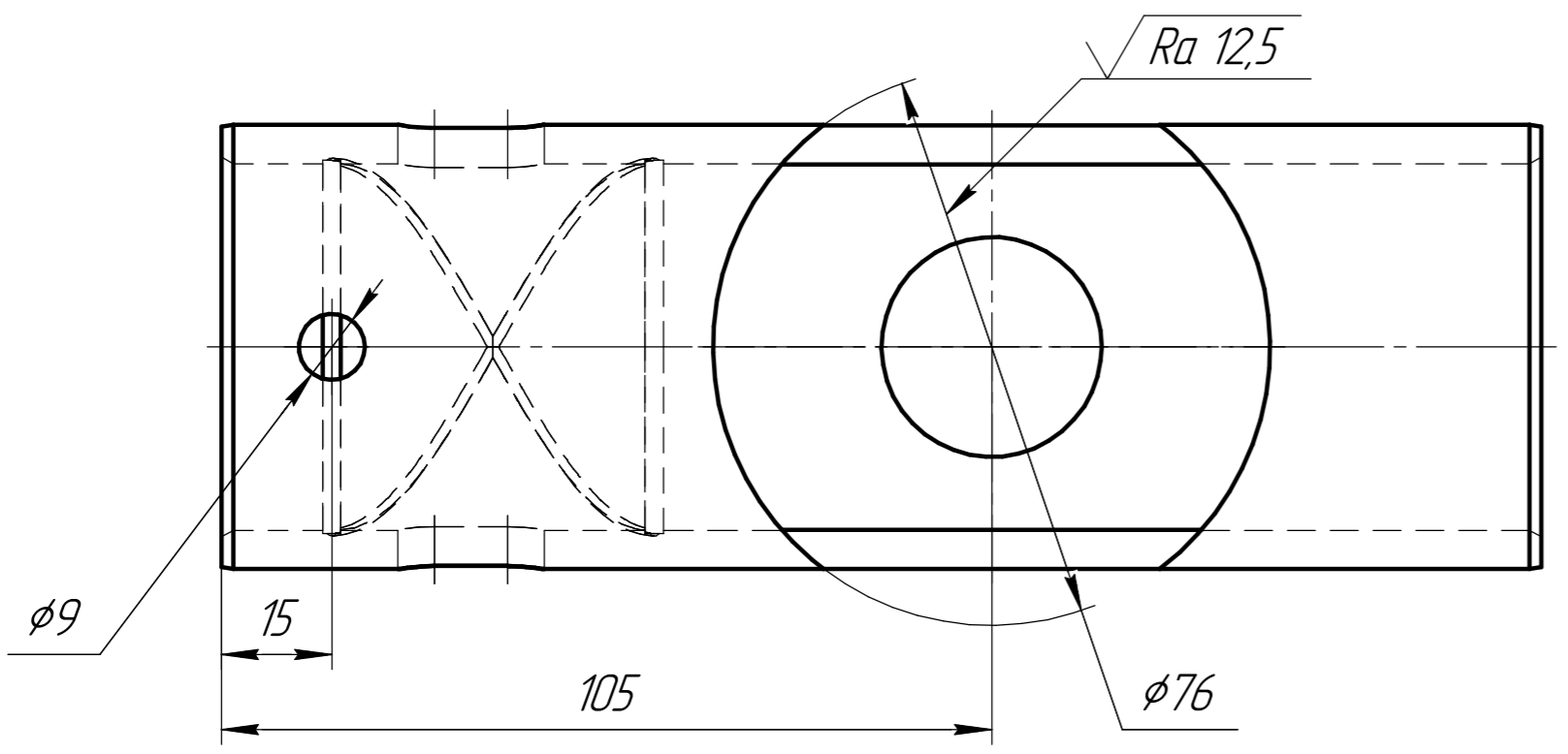


0,025  $\Delta$

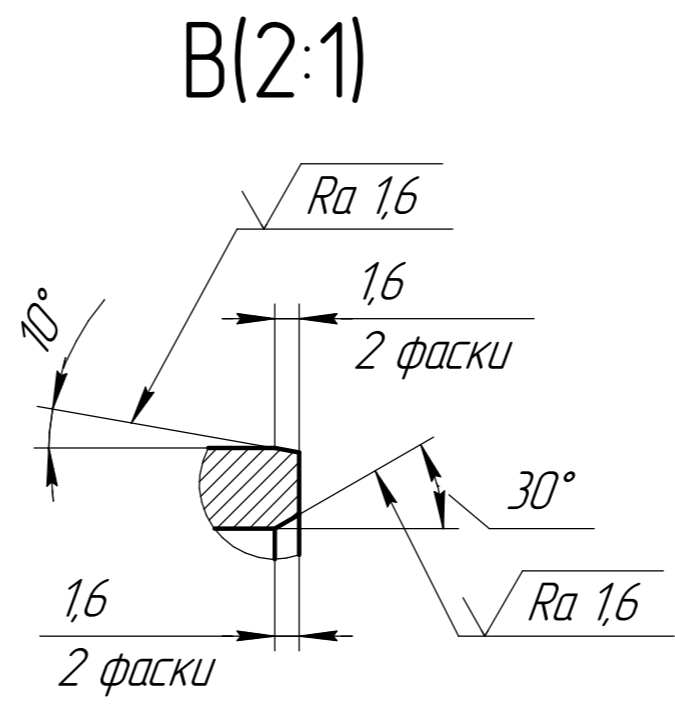


Примеч.: выполнить по 1/2 витка. Обеспеч. замкнутость контуров канавок (пересечение канавками пазов 20D11x10H11 запрещено)

А А  
Б Б



Примеч.: острые кромки, образованные  $\phi 76$  заправить фасками 1x45° с шерох. не грубее  $\sqrt{Ra\ 1,6}$ .



- 1 \* Размеры для справок.
- 2 \*<sup>2</sup> Посадочный диаметр  $\phi 60,65\text{т6}$  обраб. по размерам сопрягаемого корпуса. Обеспеч. посадку  $\frac{H7}{\text{т6}}$ .
- 3 Острые кромки приступить фаской 1x45°
- 4 Неуказанные радиусы скруглений 0,6 мм.
- 5 Общие допуски по ГОСТ 30893.1: H14, h14,  $\pm IT14/2$ .

Перв. исполн.  
Склад. №  
Подп. и дата  
Инв. № дробл.  
Взам. инв. №  
Подп. и дата  
Инв. № подл.

				ПВИЕ.4970.3035.02		
Изм.	Лист	№ докум.	Подп.	Дата	Лит.	Масса
		Саблин		07.23		1,1
Втулка направляющая					Лист	Листов
Бр05Ц5С5 ГОСТ 613-79					1	1
Утв.					Отд. 181	
					Копировал	
					Формат А2	