

**13.06.2024**
**Ext. # ETU584-06-2024**

Limited Liability Company  
 EuroChem Terminal Ust-Luga  
 Russian Federation, 188452, Leningrad Region,  
 Kingisepp district, industrial zone Phosphorite,  
 Central passage, bldg. 2

Общество с ограниченной ответственностью  
 «ЕвроХим Терминал Усть-Луга»  
 188452, Российская Федерация,  
 Ленинградская область, Кингисеппский р-н,  
 промзона «Фосфорит», Центральный проезд, стр.2

**Agreement Number 314-23/17M**
**Номер договора: 314-23/17M**
**dated 31.03.2023**
**от 31.03.2023**
**Ust-Luga Fertilizer Terminal**
**Усть-Луга Терминал Удобрений**

Rep: LET00988 dated 30.05.24

Отв: LET 00988 от 30.05.2024

Subj:

 Тема: О способе монтажа помещения лебёдки  
 СПМ

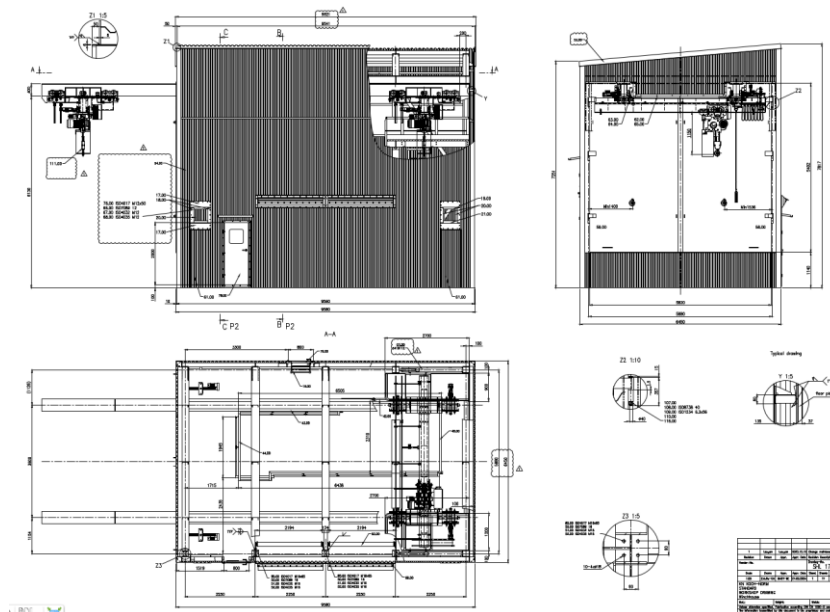
Dear Sirs!

Уважаемые господа!

In continuation of the meeting, we will send  
 clarifications on the installation of the SHL  
 winch room.

В продолжение совещания направляем  
 пояснения по установке помещения лебёдок  
 СПМ.

Winch room gross weight: Approx. 28074 kg.

 Помещение лебедки вес брутто: Около 28074  
 кг.




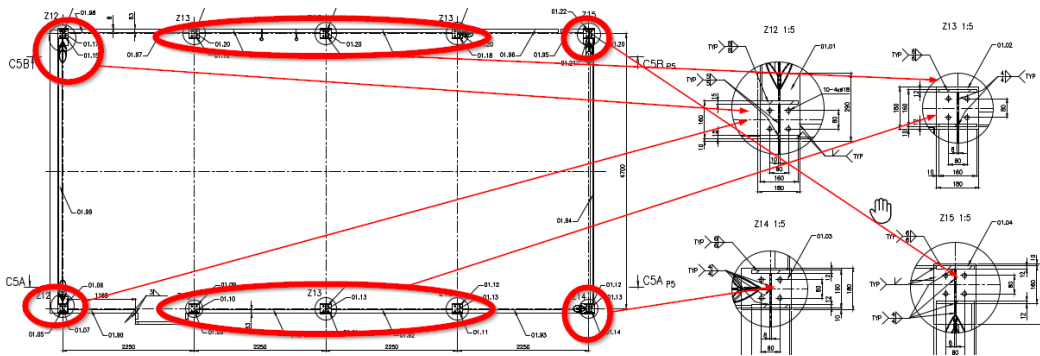
bottom edge of the winch room is almost horizontal (the lifting eyes are marked with red circles in the figure).

точках подъема так, чтобы нижний край помещения с лебедкой был практически горизонтально (подъёмные проушины отмечены на рисунке красными кругами)



Raise the winch room, install the counterweight arms on the frame, and tighten all connecting bolts once they are in place.

Поднимите помещение лебедки, установите на раму стрелы противовеса и затяните все соединительные болты после того, как они окажутся на месте.



Install the door and other accessories in the winch room, the movable door at the cable outlet

Установите дверь и другие аксессуары в помещении лебедки, подвижную дверь на



and the counterweight boom.

1. A large door for rolling out the service crane will be assembled together with the winch room.

Below, in the figure, blue crosses indicate doors that should be installed after securing the room.

выходе троса и тягу противовеса.

1. Большая дверь для выкатки сервисного крана будет собрана вместе с помещением лебедки.

Ниже, на рисунке, синими крестами отмечены дверцы, которые следует установить после крепления помещения.



The gap between the flange connecting the winch body and the counterweight boom needs to be sealed, for this we added angle steel around the perimeter and additional bolts to achieve a waterproof effect.

We will prepare a separate drawing for the on-site

Зазор между фланцем, соединяющим корпус лебедки и стрелу противовеса, необходимо герметизировать, для сего мы добавили по периметру угловую сталь и дополнительные болты для достижения водонепроницаемого эффекта.

Для установки помещения лебедки на месте



installation of the winch housing.

подготовим отдельный чертеж.

Attachments:

1. 21105\_ENG\_DWG\_WSD\_SHL-17\_33\_05057\_1of17\_1
2. 21105\_ENG\_DWG\_WSD\_SHL-17\_33\_05057\_4of20\_0

Приложения:

1. 21105\_ENG\_DWG\_WSD\_SHL-17\_3305057\_1of17\_1
2. 21105\_ENG\_DWG\_WSD\_SHL-17\_3305057\_4of20\_0

Best regards,

Менеджер проекта

Kuzmin A.V.

+0086 157 162 90 261

anton.kuzmin@rainbowco.com.cn

С уважением,

Менеджер проекта

Кузьмин А.В.

+0086 157 162 90 261

anton.kuzmin@rainbowco.com.cn

