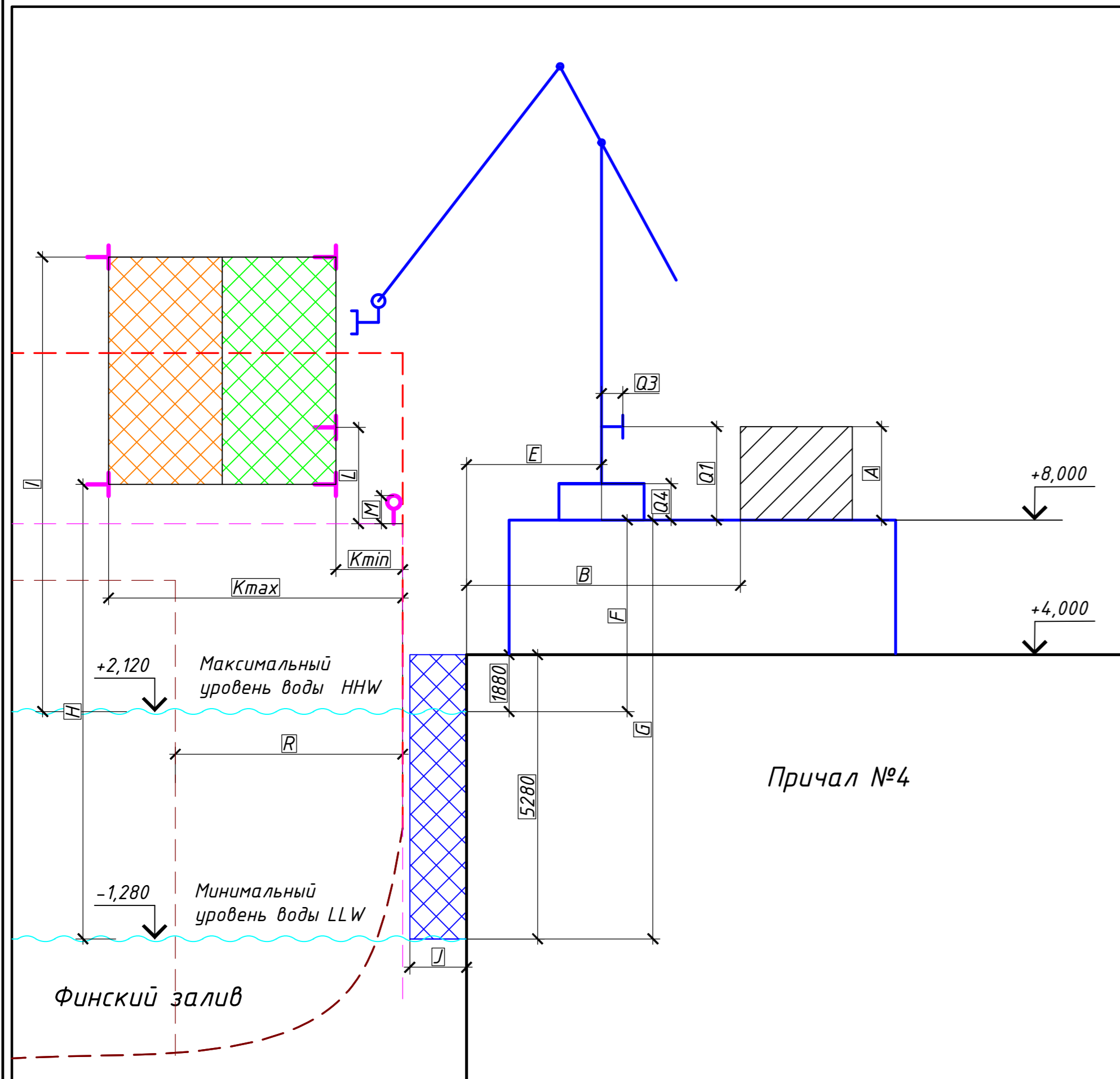
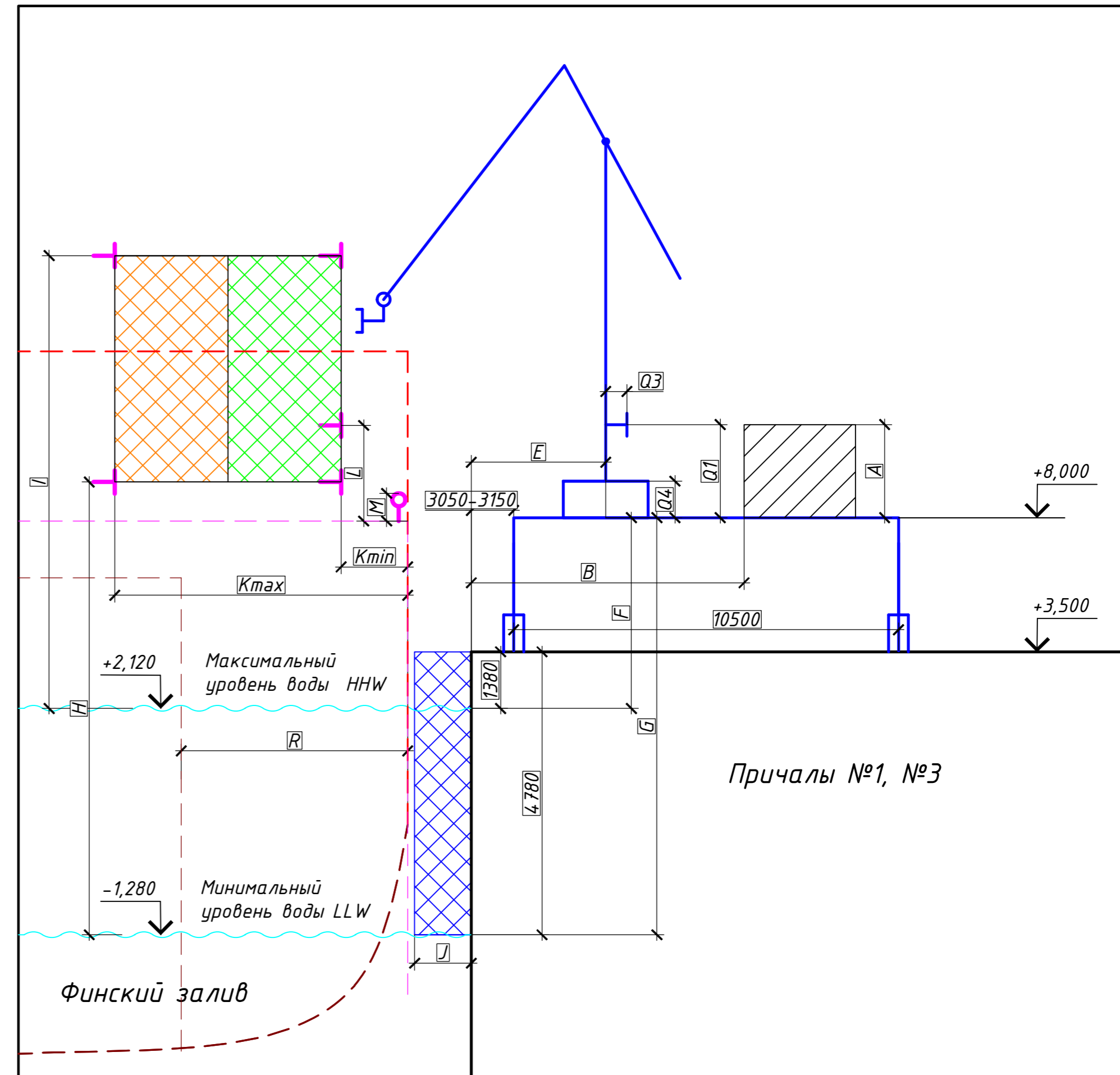


# Вариант 1



# Вариант 2



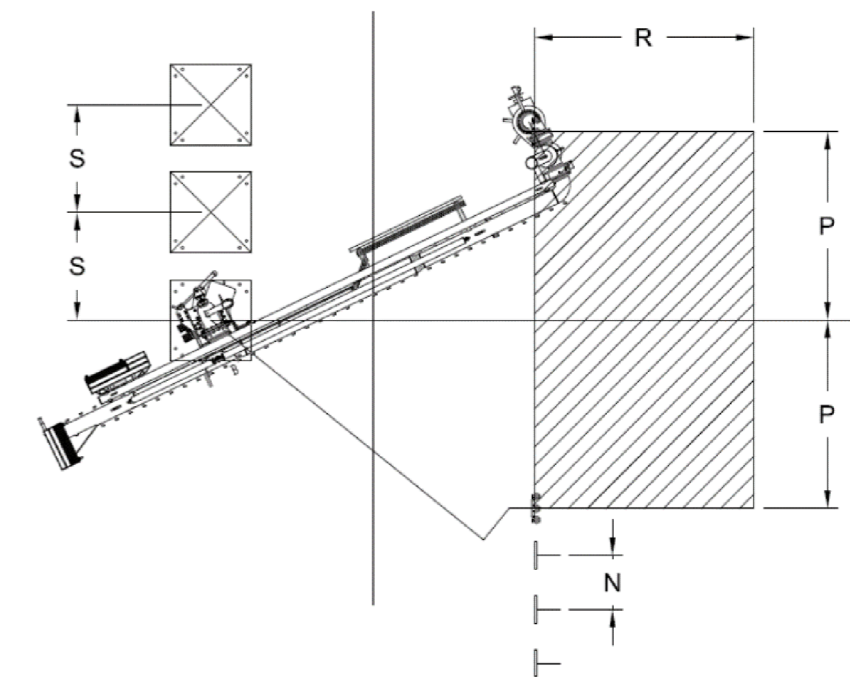
Характеристики причала

Поз.	Параметр	Значение	
		Причал №4	Причал №1, Причал №3
A	Высота препятствия на площадке (ограждения, трубопроводы и т.д.), м	* Не выше высоты фланца стендера. Принять во внимание наличие ограждения на стендерной площадке, высота - 1250 мм.	* Предварительно - препятствия отсутствуют. При их наличии - высота не выше высоты фланца стендера. Конструкторские решения разработывает изготовитель Мобильной стендерной площадки. Учесть наличие ограждения высотой 1250 мм.
B	Расстояние от края причала до препятствия, м	* Предварительно - отсутствуют	* Предварительно - отсутствуют
E	Расстояние от середины опорной трубы до края причала, м	4,00	4,00
F	От поверхности воды до уровня площадки при максимальной воде (HHWL), м	5,88	5,88
G	От поверхности воды до уровня площадки при минимальной воде (LLWL), м	9,28	9,28
J	Расстояние от края причала до края отбойника, м	1,00	2,00
Q1	Высота фланца берегового трубопровода над уровнем площадки, м	Определяет производитель оборудования	Определяет производитель оборудования
Q3	Расстояние от середины опорной трубы стендера до фланца, м	Определяет производитель оборудования	Определяет производитель оборудования
Q4	Расстояние от поверхности причала до уровня установки опорной плиты стендера, м	Определяет производитель оборудования	Определяет производитель оборудования

Характеристики судна

Поз.	Параметр	Значение	
		Минимум	Максимум
	Наименование расчетного судна, IMO	Gas Spirit 9249697	Harzand 9922768
	Дедвейт судна, т	3400	54800
	Принятая загрузка судна (для аммиака), т	2200	35400
H	От манифольда до поверхности воды (судно минимального дедвейта, загружено), м	2,95	-
I	От манифольда до поверхности воды (судно максимального дедвейта, не загружено), м	-	16,6
K	Расстояние от манифольда до борта судна, м	2,45	5,00
L	Расстояние от поверхности палубы до центральной линии манифольда, м	1,30	1,93
M	Высота релингов, м	*	*
N	Расстояние между соседними манифольдами (грузовой манифольд и манифольд возврата паровли на судне), м	1,25	2,25
P	Продольный дрейф, м	-	4,00
R	Поперечный дрейф, м	-	3,00
S	Расстояние между серединами опорных труб соседних стендеров, м	5,00	

\* уточняется в процессе проектирования



Вариант 1 - установка стендера на стационарной стендерной площадке на причале №4.  
Вариант 2 - установка стендера на стендерной площадке на причале №1 и далее на причале №3.

Изм. № подл. Подп. и дата. Взам. инв. №