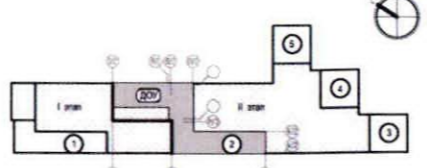


Условные обозначения

- II-II деформационный шов
- стены из газобетонных блоков 500 - 300 мм
- минимальные х/б стены - 180/200мм
- утеплитель минераловатный
- стены и перегородки бетонные камни (КЛ) 9-11 (тол. оконной - 190мм)
- перегородки из бетонных камней "Полард" 80 ПП (тол. оконной - 40мм, 1-1733 кв/м)
- перегородки из панелей из кирпича КР-р по ПНФ/150/20/25 ГОСТ 530-2012

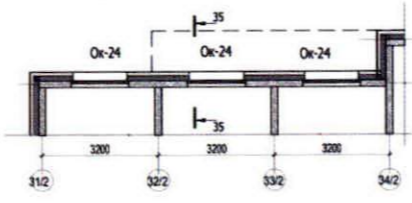
- 2023 номера помещений
- П-11 типы дверей
- ПР-1 марка переключки
- П-2 типы стен
- П-10 маркировка типов дверей
- П-12 маркировка типов полов
- Ок-12 маркировка типов заполнения оконного проема
- Вв-2 витражное остекление балконов и лоджий
- Места установки патланного электрического щитка
- Стежки линейной канализации
- Пожарный кран
- Штаты вентилизации



Примечания

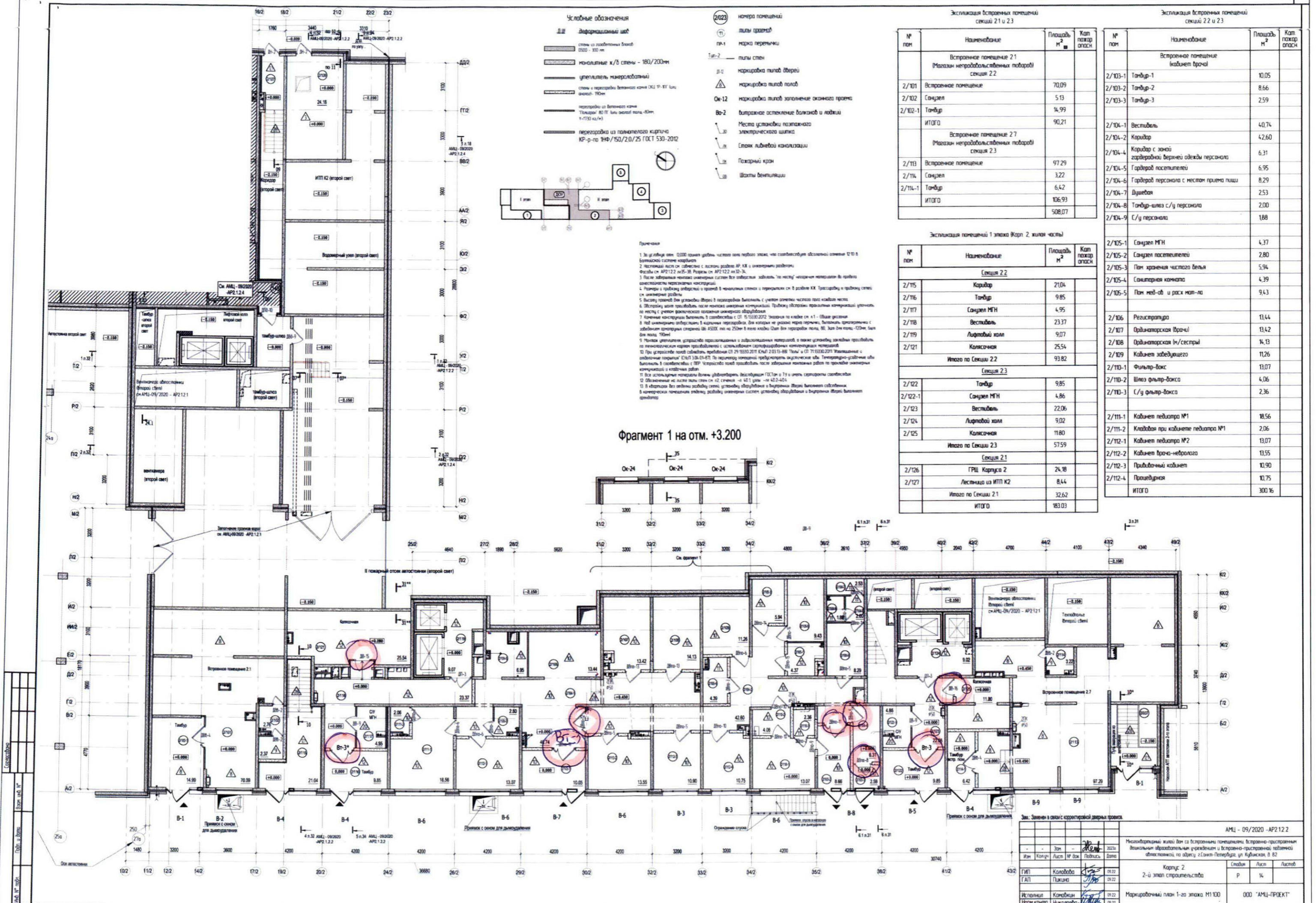
1. За условные швы 0,000 приняты работы, включая все работы, связанные с устройством обшивки помещений 12 10 в балканской системе координат.
2. Настоящий план составлен с учетом раздела АР. КХ и инженерных разделов. Фасадный план АР2.12.2 от 25.08.2020. Разреш. см. АР2.12.2 от 12.04.20.
3. После завершения монтажа инженерных систем все отверстия заделывать "по месту" негорючими материалами в пределах ответственности проектной документации.
4. Размеры и графика отверстий и проемов в минимальных стенах и перегородках см. в разделе КХ. Перегородки и дверные проемы см. инженерные разделы.
5. Высота проемов для установки дверей в перегородках выполнять с учетом высоты чистого пола кабинета места.
6. Облицовку стен производить после монтажа инженерных систем. Приблизительные размеры инженерных элементов, по месту с учетом фактического состояния инженерных коммуникаций.
7. Крышные конструкции выполнять в соответствии с СП 15.13330.2012. Уклоном по кровле см. в 4.1 - Общедомовые и общекорпусовые инженерные системы в капитальных перегородках. Для кровли не указана марка черновой, выполнять армирование с добавлением проармированной сетки № 45000, шаг по 250мм в плане кровли. Шаг для перегородки пола, №6, шаг 200мм, 120мм, шаг для пола, 100мм.
8. Монтаж утеплителя, устройство пароизоляции и звукоизоляционных материалов, а также установку дверных проемов по технологическим картам производится с использованием сертифицированных материалов.
9. При устройстве полов соблюдать требования СП 29.13330.2011 СП 2.03.13-88 "Полы" и СП 71.13330.2011 Утепление и звукоизоляция в зданиях. При устройстве полов соблюдать требования СП 29.13330.2011 СП 2.03.13-88 "Полы" и СП 71.13330.2011 Утепление и звукоизоляция в зданиях.
10. При устройстве полов соблюдать требования СП 29.13330.2011 СП 2.03.13-88 "Полы" и СП 71.13330.2011 Утепление и звукоизоляция в зданиях.
11. Все используемые материалы должны удовлетворять требованиям ГОСТов и ТУ и иметь сертификаты соответствия.
12. Обозначения на плане пола см. в 4.2, стеновые - в 4.0, 4.1, 4.2, 4.3.
13. В отделочных работах использовать материалы, соответствующие требованиям раздела КХ. Выполнение работ в инженерных помещениях проводить с учетом требований раздела КХ. Выполнение работ в других помещениях проводить с учетом требований раздела КХ.

Фрагмент 1 на отм. +3.200



Экспликация встраиваемых помещений секций 21 и 23				Экспликация встраиваемых помещений секций 22 и 23			
№ пом.	Наименование	Площадь м ²	Кот. пожар. опас.	№ пом.	Наименование	Площадь м ²	Кот. пожар. опас.
2/101	Встраиваемое помещение (Магазин непродовольственных товаров) секция 22	70,09		2/103-1	Тамбур-1	10,05	
2/102	Санузлы	5,13		2/103-2	Тамбур-2	8,66	
2/102-1	Тамбур	14,99		2/103-3	Тамбур-3	2,59	
Итого				2/104-1	Вестибиль	40,74	
				2/104-2	Коридор	42,60	
				2/104-4	Коридор с зоной гардеробной верхней одежды персонала	6,31	
				2/104-5	Гардероб посетителя	6,95	
				2/104-6	Гардероб персонала с местом приема пищи	8,29	
				2/104-7	Вушевая	2,53	
				2/104-8	Тамбур-шифт с/у персонала	2,00	
				2/104-9	С/у персонала	1,88	
				2/105-1	Санузлы МГН	4,37	
				2/105-2	Санузлы посетителей	2,80	
				2/105-3	Пом. хранения чистого белья	5,94	
				2/105-4	Санитарная комната	4,39	
				2/105-5	Пом. мед-об и раск. мол-ла	9,43	
				2/106	Регистратура	13,44	
				2/107	Ориентировочная (врачи)	13,42	
				2/108	Ориентировочная (н/сестры)	14,13	
				2/109	Кабинет заведующего	11,26	
				2/110-1	Фильтр-бакс	13,07	
				2/110-2	Шлюз фильтр-бакса	4,06	
				2/110-3	С/у фильтр-бакса	2,36	
				2/111-1	Кабинет педиатра №1	18,56	
				2/111-2	Клавиатура при кабинете педиатра №1	2,06	
				2/112-1	Кабинет педиатра №2	13,07	
				2/112-2	Кабинет врача-невролога	13,55	
				2/112-3	Прибыльчатый кабинет	10,90	
				2/112-4	Процедурная	10,75	
				Итого		300,16	

Экспликация помещений 1 этажа (Корп. 2, жилая часть)			
№ пом.	Наименование	Площадь м ²	Кот. пожар. опас.
Секция 2.2			
2/115	Коридор	21,04	
2/116	Тамбур	9,85	
2/117	Санузлы МГН	4,95	
2/118	Вестибиль	23,37	
2/119	Лифтовый холл	9,07	
2/121	Калиточная	25,54	
Итого по Секции 2.2			
Секция 2.3			
2/122	Тамбур	9,85	
2/122-1	Санузлы МГН	4,86	
2/123	Вестибиль	22,06	
2/124	Лифтовый холл	9,02	
2/125	Калиточная	11,80	
Итого по Секции 2.3			
Секция 2.1			
2/126	ГРЩ Корпуса 2	24,18	
2/127	Лестница из ИТП К2	8,44	
Итого по Секции 2.1			
Итого			
		183,03	



АМЛ - 09/2020 - АР2.12.2			
Многоэтапный жилой дом со встраиваемыми помещениями, встраиваемым встраиваемым дополнительным образовательным учреждением и встраиваемым встраиваемым образовательным учреждением, по адресу: г.Санкт-Петербург, ул. Кавказская, д. 82			
Корпус 2		Слой	Лист
2-й этап строительства		Р	14
Исполнил	Коробков	09.22	000 "АМЛ-ПРОЕКТ"
Норм. контроль	Николаева	09.22	



Экспликация помещений 1 этажа

№ пом	Наименование	Категория по пожарной опасности	Площадь помещений, м²
3/101	Тамбур		8,48
3/102	Вестибюль		40,43
3/103	Коллекторная	В4	21,38
3/104	Лифтовый холл		21,95
3/105	Лифтовый холл		20,18
3/106	Коридор		9,45
3/107	ЛЭМ	В4	2,40
3/108	Технический этаж		59,51
ИТОГО			183,78

Экспликация встроенных помещений 1 этажа

№ пом	Наименование	Категория по пожарной опасности	Площадь помещений, м²
Встроенные помещения 31 (Бытовое обслуживание)			
	Встроенное помещение		43,49
	Санузел		2,02
	Тамбур		5,98
ИТОГО			51,49
Встроенные помещения 32 (Бытовое обслуживание)			
	Встроенное помещение		12,76
	Санузел		2,22
	Тамбур		6,07
ИТОГО			21,05
Встроенные помещения 33 (Бытовое обслуживание)			
	Встроенное помещение		16,89
	Санузел		2,37
	Тамбур		6,27
ИТОГО			25,53
Встроенные помещения 34 (Бытовое обслуживание)			
	Встроенное помещение		28,51
	Санузел		1,98
	Тамбур		7,11
ИТОГО			37,60
Встроенные помещения 35 (Бытовое обслуживание)			
	Встроенное помещение		35,94
	Санузел		1,98
	Тамбур		7,14
ИТОГО			45,06
ИТОГО			180,73

Условные обозначения

- 3/101 номера помещений
- 1 типы проемов
- ПР-1 марка перемишки
- Тп-1 типы стен
- ДП-1 маркировка типов дверей
- П-1 маркировка типов полов
- ОК-1 маркировка типов заполнения оконного проема
- Вв-1 витражное остекление балконов и лоджий
- 30 Места установки противопожарного электрического щитка
- ЛК Стояк лифтовой канализации
- ПК Пожарный кран
- ОВ Шахты вентиляции

Ведомость заполнения дверных проемов 1 этажа

Марка поз	Кол-во (шт)
Двери металлические противопожарные: ГОСТ Р 57327-2016	
ДП-3	2
ДП-4	1
Двери, лаки напольные стальные: ГОСТ 31173-2003	
ДН-8	1
Л	1
Двери деревянные, внутренние: ГОСТ 475-2016	
ДВ-1	2
ДВ-2	2
ДВ-3	2
ДВ-4	1
ДВ-7	1
ДВ-8	1
ДВ-16	1
Двери стальные, внутренние: ГОСТ 31173-2003	
ДВ-5	1
ДВ-6	1
ДВ-9	1
Дверные блоки из ПВХ ГОСТ 30970-2014	
ДВВ-1	3
ДВВ-2	2
Двери внутренние из алюминия сплавов: ГОСТ 23747-2015	
ДВВ-3	3
ДВВ-4	2
ДВ-14	1
Лак технический: ГОСТ 31173-2016	
ЛВ-1	1

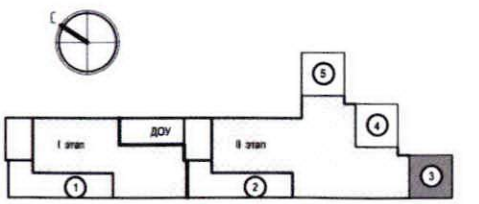
Экспликация полов 1 этажа

Наименование или номер помещения	Тип пола	Общая толщина	Примечание
Встроенные помещения	А	120мм	
С/у встроенных помещений	А, Б	100мм	
Тамбуры, коллекторная, МОП	А, Б	120мм	
ЛЭМ	А	120мм	
Помещения квартир	А	120мм	в квартирах без отделки выполняется собственником
Санузлы квартир	Б	110мм	в квартирах без отделки выполняется собственником
Технический этаж	А	0мм	
Тамбуры	Б	120мм	

Состав конструкции пола см. свободную ведомость полов л 4 комплекта АМЦ - 09/2020 - АР 2131

Примечания

- За условную отм. 0,000 принят уровень чистого пола первого этажа, что соответствует абсолютной отметке 12,10 в Балтийской системе координат.
- Настоящий лист см. совместно с листами раздела АР, КЖ и инженерными разделами.
- Фасады см. АР 2131 л 36-39, Разрезы см. АР 2131 л 30-35, Экспликация полов (Свободная ведомость см. АР 2131 л 5, Свободные ведомости заполнения см. АР 2131 л 7-10, 3).
- Монтаж утеплителя, устройства пароизоляционных и гидроизоляционных материалов, а также установку закладных производить по технологическим картам производителей с использованием сертифицированных комплектующих материалов.
- При устройстве полов соблюдать требования СП 29.13330.2011 (СНиП 2.03.13-88) "Полы" и СП 71.13330.2011 "Изоляционные и отделочные покрытия" (СНиП 3.04.01-87). По периметру помещений предусмотреть акустические швы. Температурно-усадочные швы выполнять в соответствии с ППР. Устройства полов производить после завершения монтажных работ по прокладке инженерных коммуникаций и кладочных работ.
- Дверную коробку крепить при помощи шурупов длиной не менее 100мм или разжимных дюбелей.
- Все используемые материалы должны удовлетворять действующим ГОСТам и ТУ и иметь сертификаты соответствия.
- В квартирах без отделки разработку сетей, установку оборудования и внутренних дверей выполняет собственник.
- В коммерческих помещениях отделку, разработку инженерных систем, установку оборудования и внутренних дверей выполняет арендатор.



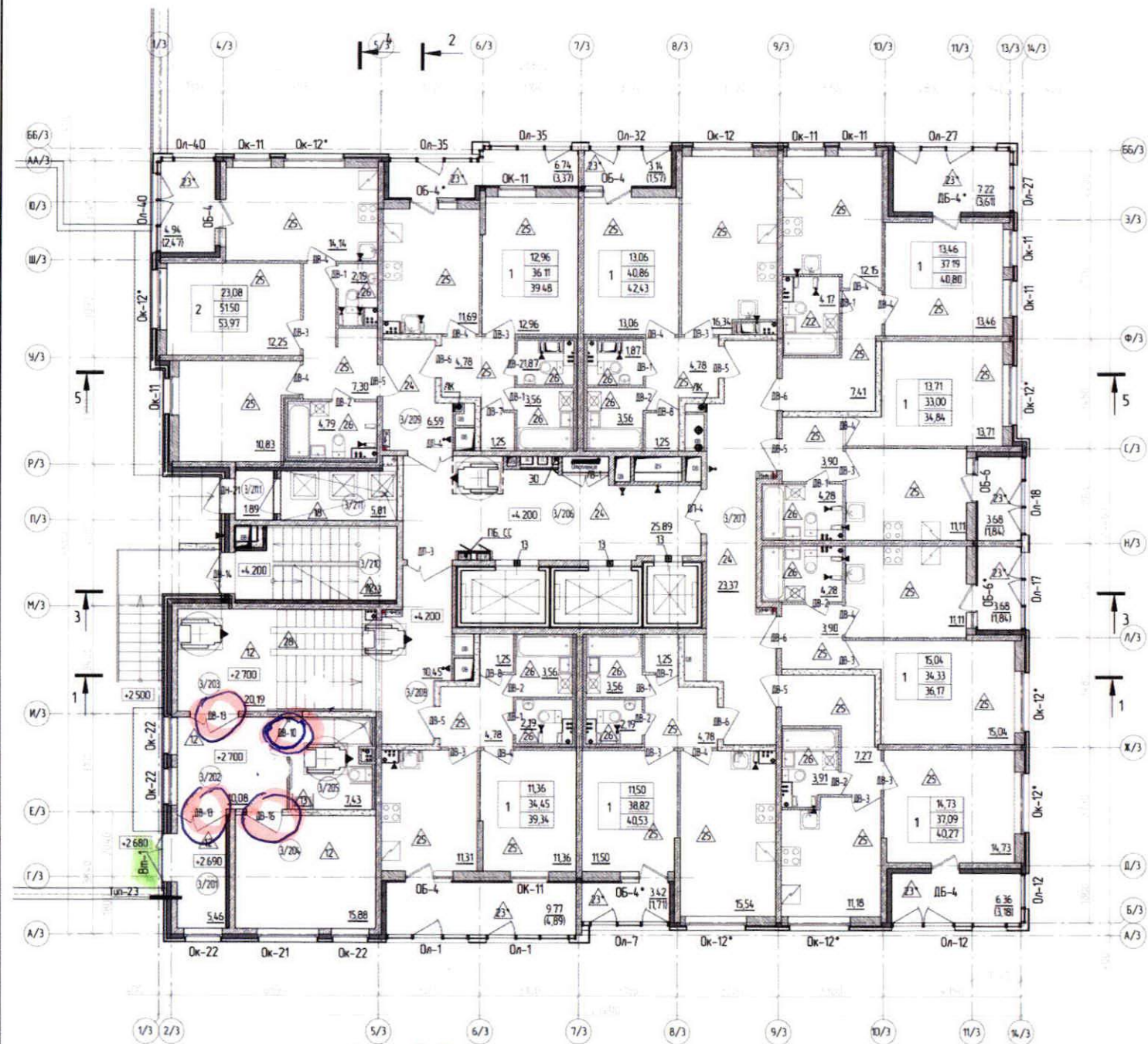
АМЦ - 09/2020 - АР 2131				
Изм	Кол-во	Лист	№ док	Подпись
ГМП	Колобаба	1	20.07.22	[Подпись]
ГАП	Лыкина	1	20.07.22	[Подпись]
Исполнил	Лыкина	1	20.07.22	[Подпись]
Нормоконтроль	Николаева	1	20.07.22	[Подпись]

Межквартирные жилые дома со встроенными помещениями, встроенно-пристроенным вспомогательным образовательным учреждением и встроенно-пристроенной подземной автостоянкой, по адресу: г.Санкт-Петербург, ул. Кудринская, д. 82

Корпус 3
2-й этап строительства

Маркировочный план 1 этажа М1100

000 "АМЦ-ПРОЕКТ"



Экспликация полов 2 этажа

Наименование или номер помещения	Тип пола	Общая толщина	Примечание
МОП	△	120мм	
Помещения квартир	△	70мм	в квартирах без отделки выполняется собственником
Санузлы квартир	△	60мм	в квартирах без отделки выполняется собственником
Покрытие на лоджиях	△	20мм	в квартирах без отделки выполняется собственником
Покрытие на лоджиях с утеплением	△	220мм	чистовое покрытие в квартирах без отделки выполняется собственником
Площадки лестничных клеток	△	40мм	
Ступени монолитных лестниц	△	20мм	

Состав конструкции пола см. свободные ведомости полов Л4 комплекта АМЦ - 09/2020 - АР 2131

Ведомость заполнения дверей проемов 2 этажа

Марка поз.	Кон-до (шт)
Двери непалинковые противопожарные, ГОСТ Р 57327-2016	
ДВ-3	1
ДВ-4	2
Двери напольные стальные, ГОСТ 31173-2003	
ДВ-14	1
ДВ-21	1
Двери деревянные, внутренние, ГОСТ 475-2016	
ДВ-1	7
ДВ-2	7
ДВ-3	9
ДВ-4	10
ДВ-7	2
ДВ-8	2
Двери стальные, внутренние, ГОСТ 31173-2003	
ДВ-5	5
ДВ-6	4
Двери, внутренние из алюминия слайд, ГОСТ 23747-2015	
ДВ-10	1
ДВ-13	2
ДВ-16	1
Лок. технический, ГОСТ 31173-2016	
ЛВ-1	1

Экспликация помещений 2 этажа

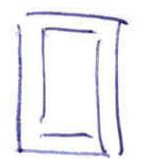
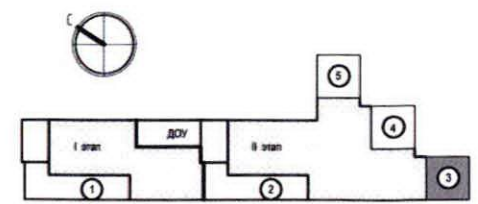
№ пом.	Наименование	Категория по пожарной опасности	Площадь помещений, м²
3/201	Тамбур		5,46
3/202	Вестибюль		10,08
3/203	Вестибюль		20,19
3/204	Коридорная	В4	15,88
3/205	С/у для посетителей		7,43
3/206	Лифтовый холл		25,89
3/207	Коридор		23,37
3/208	Коридор		10,45
3/209	Коридор		6,59
3/210	Лестничная клетка		11,33
3/211	Мусороулавливающая камера		5,81
3/211	Тамбур		1,89
Итого			144,37

Условные обозначения

- 3/001) номера помещений
- 1) типы проемов
- ПР-1 марка перемычки
- Тш-1 типы стен
- ДВ-1 маркировка типов дверей
- △ маркировка типов полов
- ОК-1 маркировка типов заполнения оконного проема
- Во-1 витражное остекление балконов и лоджий
- Места установки противопожарного электрического щитка
- ЛК Стояк лифтовой канализации
- ПК Пожарный кран
- ОВ Шахта вентиляции

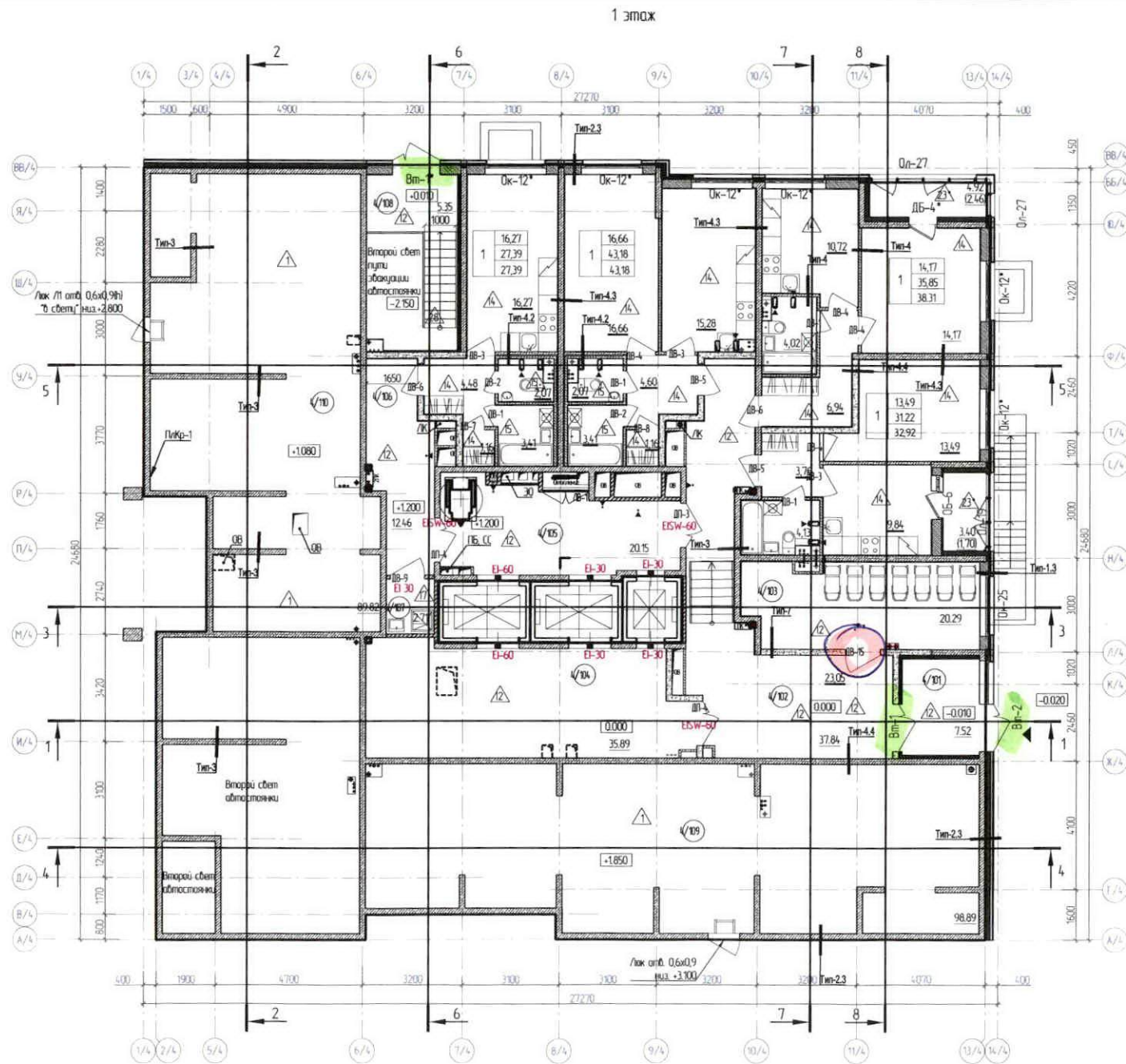
Примечания

- 1 За условную отм. 0,000 принят уровень чистого пола первого этажа, что соответствует абсолютной отметке 12,10 в Балтийской системе координат
- 2 Настоящий лист см. совместно с листами раздела АР, КЖ и инженерными разделами
- 3 Фасады см. АР 2131 Л6-39, Разрезы см. АР 2131 Л6-30-35, Экспликация полов (Свободная ведомость см. АР 2131 Л6, Свободные ведомости заполнения см. АР 2131 Л7-10.3)
- 4 Монтаж утеплителя, устройства пароизоляционных и гидроизоляционных материалов, а также установку закладных производить по технологическим картам производителей с использованием сертифицированных комплектующих материалов
- 5 При устройстве полов соблюдать требования СП 29 13330.2011 (СП 11 2.03.13-88) "Полы" и СП 71 13330.2011 "Изоляционные и отделочные покрытия" (СП 11 3.04.01-87). По периметру помещений предусмотреть акустические швы. Температурно-усадочные швы выполнять в соответствии с ППР. Устройства полов производить после завершения монтажных работ по прокладке инженерных коммуникаций и кладочных работ
- 6 Дверную коробку крепить при помощи шурупов длиной не менее 100мм или различных дюбелей
- 7 Все используемые материалы должны удовлетворять действующим ГОСТам и ТУ и иметь сертификаты соответствия
- 8 В квартирах без отделки разработку сетей, установку оборудования и внутренних дверей выполняет собственник
- 9 В коммерческих помещениях отделку, разработку инженерных систем, установку оборудования и внутренних дверей выполняет арендатор



учтено в договоре с Юрием.

АМЦ - 09/2020 - АР 2131				
Изм.	Колуч.	Лист	№ вкл.	Подпись
ГМП	Колобава	17	20	20.07.22
ГАП	Лыкина	17	20	20.07.22
Исполнил	Лыкина	17	20	20.07.22
Норм. контр.	Николаева	17	20	20.07.22
Межквартирный жилой дом со встроенными помещениями, встроенно-пристроенным подземным гаражом, встроенно-пристроенным и встроенно-пристроенным подземным объектом, по адресу: г. Санкт-Петербург, ул. Кубинская, д. 82				
Карпус 3				
2-й этап строительства				
Страница	Лист	Листов		
Р	17			
Маркировочный план 2 этажа М1100				
ООО "АМЦ-ПРОЕКТ"				



уточно в договоре с Рубин

Экспликация помещений 1 этажа

№ пик.	Наименование	Категория по пожарной опасности	Площадь помещений, м²
4/101	Танбур		752
4/102	Вестибюль		3784
4/103	Коллекторы	В4	2029
4/104	Лифтовый холл		3589
4/105	Лифтовый холл		2015
4/106	Коридор		1246
4/107	ТММ	В4	271
4/108	Лестничная клетка		535
4/109	Технический этаж		9889
4/110	Технический этаж		8982
Итого:			14221

Экспликация полов 1 этажа

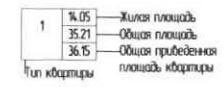
Наименование или номер помещения	Тип пола	Общая толщина	Примечание
Танбур, колясочная МОО	△	120мм	
ТММ	△	120мм	
Помещения квартир	△	120мм	в квартирах без отделки выполняется собственником
Санузлы квартир	△	110мм	в квартирах без отделки выполняется собственником
Технический этаж	△	0мм	
Лестничная клетка	△	120мм	

Состав конструкции пола с/н. свободные ведомости полов л4, комплекта АМЦ - 09/2020 - АР 2.13.1

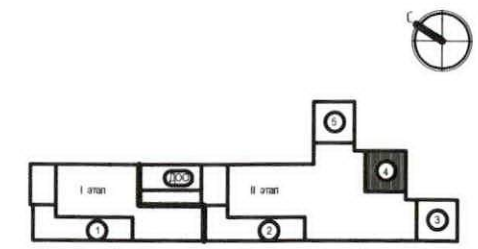
Ведомость заполнения дверных проемов 1 этажа

Марка поз.	Кол-во (шт)
Двери неметаллические противопожарные, ГОСТ Р 57327-2016	
ДП-3	1
ДП-4	2
Двери деревянные, внутренние, ГОСТ 31173-2003	
ДН-8	1
ДН-1	1
Двери деревянные, внутренние, ГОСТ 475-2016	
ДВ-1	4
ДВ-2	2
ДВ-3	3
ДВ-4	4
ДВ-7	1
ДВ-8	1
ДВ-15	1
Двери стальные, внутренние, ГОСТ 31173-2003	
ДВ-5	2
ДВ-6	2
ДВ-9	1

- Примечания:
- За условную отм. 0,000 принят уровень чистого пола первого этажа, что соответствует абсолютной отметке 12,10 в Балтийской системе координат.
 - Настоящий лист с. совместно с листами раздела АР, КЖ и инженерными разделами.
 - Фасады с/н. АР2.14.1 лн29-32, Разрезы с/н. АР2.14.1 лн27-28, Экспликация полов. Свободная ведомость с/н. АР2.14.1 л5, Свободные ведомости заполнения, с/н. АР2.14.1 л7-10.3.
 - Монтаж утеплителя, устройств пароизоляционных и гидроизоляционных материалов, а также установку закладных производить по технологическим картам производителей с использованием сертифицированных комплектующих материалов.
 - При устройстве полов соблюдать требования СП 29.13330.2011 (СНиП 2.03.13-88) "Полы" и СП 71.13330.2011 "Изоляционные и отделочные покрытия" (СНиП 3.04.01-87). По периметру помещений предусматривать акустические швы. Температурно-усадочные швы выполнять в соответствии с ППР. Устройства полов производить после завершения монтажных работ по прикладке инженерных коммуникаций и кладочных работ.
 - Дверную коробку крепить при помощи шурупов длиной не менее 100мм или разжимных доверлей.
 - Все используемые материалы должны удовлетворять действующим ГОСТам и ТУ и иметь сертификаты соответствия.
 - В квартирах без отделки разработки сетей, установку оборудования и внутренних дверей выполняет собственник.



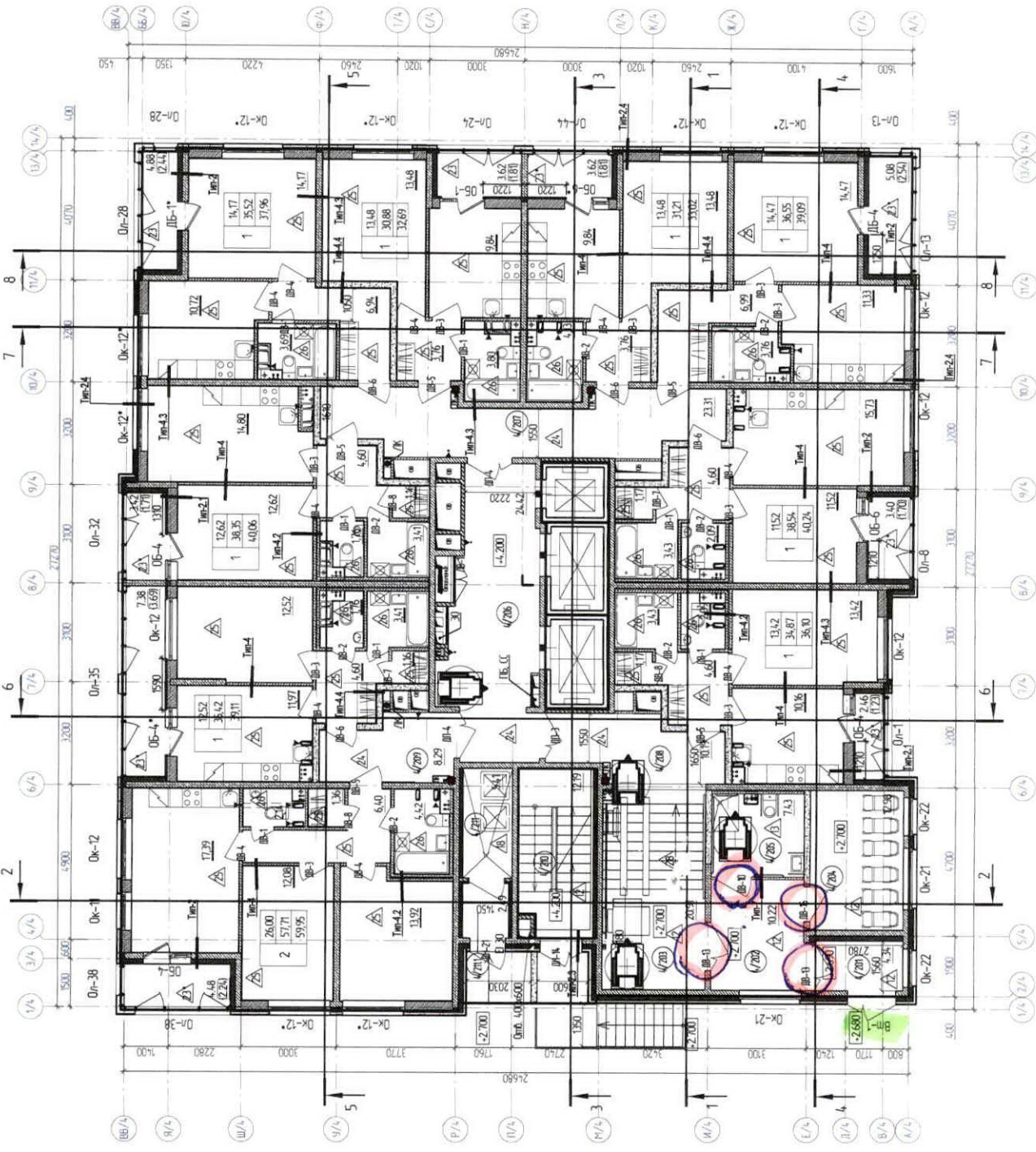
- Условные обозначения:
- 001 номера помещений
 - Тип-1 типы стен
 - ДП-1 маркировка типов дверей
 - △ маркировка типов полов
 - ОК-1 маркировка типов заполнения оконного проема
 - Во-1 витражное остекление балконов и лоджий
 - △/30 места установки паталожного электрического щитка
 - △/К/ слоуж лифтовой канализации
 - △/К/ Пожарный кран
 - △/В/ Шахты вентиляции



Имя				Лист				Дата									
Имя	Кол-во	Лист	№ док.	Подпись	Дата	Имя	Кол-во	Лист	№ док.	Подпись	Дата	Имя	Кол-во	Лист	№ док.	Подпись	Дата
ГМП	Колодава	1	22.05.24			ГМП	Колодава	1	22.05.24			ГМП	Колодава	1	22.05.24		
ГАП	Пижина	1	22.05.24			ГАП	Пижина	1	22.05.24			ГАП	Пижина	1	22.05.24		
Исполнил	Гераскина	1	22.05.24			Исполнил	Гераскина	1	22.05.24			Исполнил	Гераскина	1	22.05.24		
Нормоконтр.	Николаева	1	22.05.24			Нормоконтр.	Николаева	1	22.05.24			Нормоконтр.	Николаева	1	22.05.24		

уменьше в работе с фунда.

2 ЭТАЖ



Экспликация помещений 2 этажа

№ пог.	Назначение	Категория по пожарной опасности	Площадь помещений, м ²
1/201	Голубь	3,3	4,34
4/202	Вестибюль		10,22
4/203	Вестибюль		20,91
4/204	Коллектор	Б4	12,98
4/205	Л/л (для посетителей)		7,43
4/206	Лифтовой холл		24,42
4/207	Коридор		23,31
4/208	Коридор		10,19
4/209	Коридор		8,29
4/210	Лестничная клетка		12,19
4/211	Вестибюль для временного приема		5,41
4/211	Голубь помещения для временного приема		2,49
Итого			142,19

Ведомость извлечения образцов проб

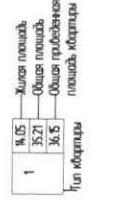
2 этаж

Марка проб	Количество
Двери металлопластиковые (ОК 1 Р 51327-2016)	
ДВ-3	1
ДВ-4	2
ДВ-4	1
ДВ-4	1
ДВ-21	1
ДВ-1	7
ДВ-2	7
ДВ-3	9
ДВ-4	10
ДВ-7	2
ДВ-8	2
Двери стальные, деревянные (ОК 1 П173-2003)	
ДВ-5	5
ДВ-6	4
Двери деревянные шпунтовые с талочками	
ДВ-10	1
ДВ-13	2
ДВ-16	1
Л/л металлические (ОК 1 П173-2003)	
ЛВ-1	1

Экспликация полов 2 этажа

Назначение или номер помещения	Тип пола	Общая площадь	Примечание
МОП	Д	120м ²	в коридорах без отделки выполняется собственником
Помещения квартир	Д	70м ²	в коридорах без отделки выполняется собственником
Связь квартир	Д	60м ²	в коридорах без отделки выполняется собственником
Покраска на лобовых	Д	20м ²	в коридорах без отделки выполняется собственником
Покраска на лобовых с укреплением	Д	220м ²	частичное покрытие в коридорах без отделки выполняется собственником
Полы лаги деревянные	Д	40м ²	
Слупы монолитные железобетонные	Д	20м ²	

Состав конструкции пола см. свободной ведомости полов 1-4 комплекта АМ1 - 09/2020 - АР 2.131

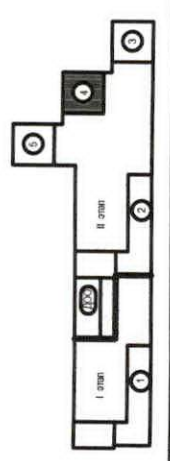


Условные обозначения:

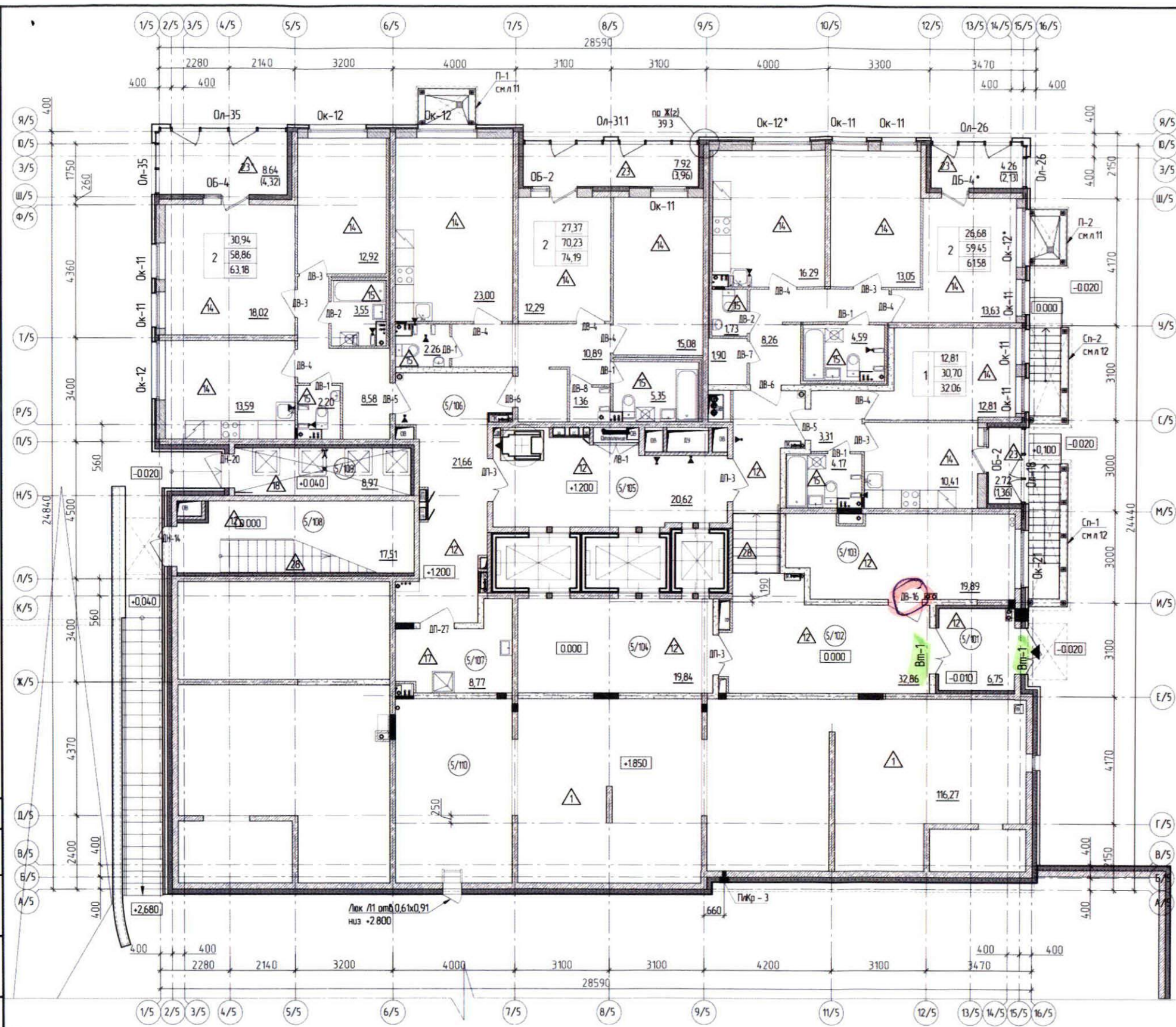
- /○ - номера помещений
- /— - плиты стеновые
- /— - маркировка плит дверей
- /— - маркировка плит полов
- /— - маркировка плит заглушки оконного проема
- /— - вырезные распорные доборы и лабы
- /— - места установки подоконника
- /— - электрические щитки
- /— - Слож лифтовой конструкции
- /— - Лестничные марши
- /— - Шпалы вентиляционные

Примечания:

- За условные окна 0000 приняты ширина и высота пола первого этажа, что соответствует абсолютной отметке 12.10 в Болонской системе координат.
- Настоящий лист см. совместно с листом раздела АР. КХ и инженерными разделами.
- Фасады см. АР2.14.1, АР2.14.2, Разреш. см. АР2.14.1 п.27-28, Экспликация полов. Собственник ведомость см. АР2.14.1 п.5. Свободные ведомости, приложения см. АР2.14.1 п.7-10.
- Монтаж крепежных устройств производится по технологическим картам производителя с использованием закрепленных комплектующих материалов.
- При устройстве полов соблюдать требования СП 29.1330.2011 (СНиП 2.03.01-87) и СП 71.1330.2011. Исполнительные и отделочные покрытия (СНиП 3.04.01-87). По параметру помещений предусмотреть акустические швы. Температурно-усадочные швы выполнять в соответствии с ПР. Устройство плит производить после завершения монтажных работ по прокладке инженерных коммуникаций и клапачных работ.
- Двери из дерева устанавливать при помощи шурупов длиной не менее 100мм или распорных дюбелей.
- Все используемые материалы должны удовлетворять требованиям ГОСТ и ТУ и иметь сертификаты соответствия.
- В коридорах без отделки разработать сетку, установку оборудования и внутреннюю отделку выполнять собственником.



АМ1 - 09/2020 - АР2.14.1	
Исполнитель: ООО "МЦ-ПРОЕК" (Исполнитель: ООО "МЦ-ПРОЕК")	
Изм:	Изд:
1	1
Лист 17	Лист 17
Р	Р
Масштаб: 1:50	
Выполнено: [подпись]	
Проверено: [подпись]	
Исполнитель: [подпись]	
Инженер: [подпись]	
Архитектор: [подпись]	
Проектант: [подпись]	
Исполнитель: [подпись]	
Исполнитель: [подпись]	
Исполнитель: [подпись]	
Исполнитель: [подпись]	



Ведомость заполнения дверных проемов
1 этажа

Марка поз.	Кол-во (шт)
Двери металлические противопожарные, ГОСТ Р 57327-2016	
ДП-3	3
ДП-27	1
Двери лаки наружные стальные, ГОСТ 31173-2003	
ДН-14	1
ДН-20	1
Л1	1
Двери деревянные, внутренние, ГОСТ 475-2016	
ДВ-1	6
ДВ-2	2
ДВ-3	4
ДВ-4	7
ДВ-7	1
ДВ-8	1
Двери стальные, внутренние, ГОСТ 31173-2003	
ДВ-5	2
ДВ-6	2
Двери внутренние из алюминиевых сплавов, ГОСТ 23747-2015	
ДВ-16	1
Лак технический, ГОСТ 31173-2016	
ЛВ-1	1

- Условные обозначения**
- (5/001) номера помещений
 - ДП-1 маркировка типов дверей
 - ▲ маркировка типов полов
 - ОК-1 маркировка типов заполнения оконных проемов
 - Ол-1 витражное остекление балконов и лоджий
 - ЗО места установки поэтажного электрического щитка
 - ЛК стояк лифтовой канализации
 - ПК Пожарный кран

1	14,05	Жилая площадь
	35,21	Общая площадь
	36,75	Общая приведенная площадь квартиры
Тип квартиры		

Экспликация помещений 1 этажа

№ пом.	Наименование	Категория по пожарной опасности	Площадь помещений, м ²
5/101	Тамбур		6,75
5/102	Вестибюль		32,86
5/103	Колясочная	В4	19,89
5/104	Лифтовый холл		19,84
5/105	Лифтовый холл		20,62
5/106	Коридор		20,66
5/107	ПУИ	В4	8,77
5/108	Лестничная клетка		17,51
5/109	Мусоросборная камера	В4	8,97
5/110	Техпространство		116,27

Экспликация полов 1 этажа

Наименование или номер помещения	Тип пола	Общая толщина	Примечание
Тамбуры, колясочная, МОП	▲	120мм	
ПУИ	▲	120мм	
Помещения квартир	▲	120мм	в квартирах без отделки выполняется собственником
Санузлы квартир	▲	110мм	в квартирах без отделки выполняется собственником
Технический этаж	▲	0мм	
Мусоросборная камера	▲	190мм	

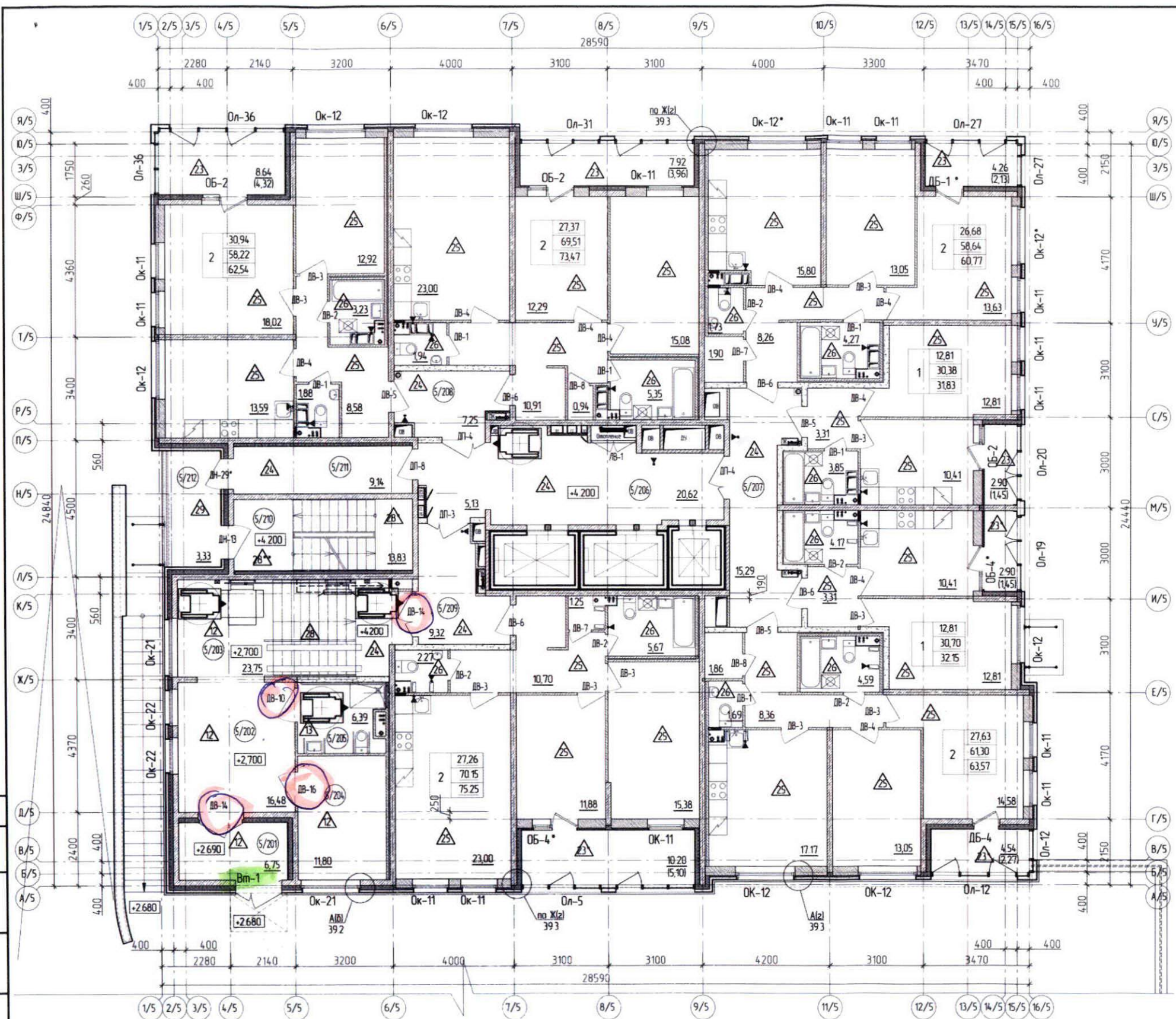
Состав конструкции пола см свободную ведомость полов л4 комплекта АМЦ - 09/2020 - АР 2151

учтено в развороте с ВУИД.

- Примечания**
- За условную отм. 0,000 принят уровень чистого пола первого этажа, что соответствует абсолютной отметке 12,10 в Балтийской системе координат.
 - Настоящий лист см совместно с листами раздела АР, КЖ и инженерными разделами.
 - Фасады см АР 2131 лл36-39, Разрезы см АР 2131 лл30-35, Экспликация полов Свободная ведомость см АР 2131 л5, Свободные ведомости заполнения см АР 2131 л7-10,3.
 - Монтаж утеплителя, устройства пароизоляционных и гидроизоляционных материалов, а также установку закладных производить по технологическим картам производителей с использованием сертифицированных комплектующих материалов.
 - При устройстве полов соблюдать требования СП 29.13330.2011 (СНиП 2.03.13-88) "Полы" и СП 71.13330.2011 "Изоляционные и отделочные покрытия" (СНиП 3.04.01-87). По периметру помещений предусмотреть акустические швы. Температурно-усадочные швы выполнять в соответствии с ППР. Устройства полов производить после завершения монтажных работ по прокладке инженерных коммуникаций и кладочных работ.

- Дверную коробку крепить при помощи шурупов длиной не менее 100мм или разжимных дюбелей.
- Все используемые материалы должны удовлетворять действующим ГОСТам и ТУ и иметь сертификаты соответствия.
- В квартирах без отделки разработку сетей, установку оборудования и внутренних дверей выполняет собственник.

				АМЦ - 09/2020 - АР 2151		
				Мультиквартирный жилой дом со встроенными помещениями, встроенно-пристроенным дошкольным образовательным учреждением и встроенно-пристроенной подземной автостоянкой, по адресу: г.Санкт-Петербург, ул. Кудинская, д. 82		
Изм	Колуч	Лист	№ док	Подпись	Дата	
ГИП	Колобава				19.12.22	
ГАП	Ликина				19.12.22	
Исполнил	Ликина				19.12.22	
Норм.контр.	Николаева				19.12.22	
				Корпус 5		Стандия
				2-й этап строительства		Лист
						Листов
				Маркировочный план 1 этажа М1100		Р 15
				ООО "АМЦ-ПРОЕКТ"		



Ведомость заполнения дверных проемов 2 этажа

Марка поз	Кол-во (шт)
Двери металлические противопожарные, ГОСТ Р 57327-2016	
ДП-3	1
ДП-4	2
ДП-8	1
Двери наружные стальные, ГОСТ 31173-2003	
ДН-13	1
ДН-29*	1
Двери деревянные, внутренние, ГОСТ 475-2016	
ДВ-1	8
ДВ-2	8
ДВ-3	10
ДВ-4	9
ДВ-7	2
ДВ-8	2
Двери стальные, внутренние, ГОСТ 31173-2003	
ДВ-5	3
ДВ-6	4
Двери внутренние из алюминиевых сплавов, ГОСТ 23747-2015	
ДВ-10	1
ДВ-14	2
ДВ-16	1
Лок технический, ГОСТ 31173-2016	
ЛВ-1	1

Экспликация помещений 2 этажа

№ пом	Наименование	Категория по пожарной опасности	Площадь помещений, м²
5/201	Тамбур		6,75
5/202	Вестибиль		16,48
5/203	Вестибиль		23,75
5/204	Калясочная	В4	11,80
5/205	С/у для посетителей		6,39
5/206	Лифтовый холл		25,75
5/207	Коридор		15,29
5/208	Коридор		7,25
5/209	Коридор		9,32
5/210	Лестничная клетка		13,83
5/211	Тамбур		9,14

Экспликация полов 2 этажа

Наименование или номер помещения	Тип пола	Общая толщина	Примечание
Тамбур, вестибиль, колясочная	△	120мм	
СУ МГН	△	120мм	
МОП	△	120мм	
Помещения квартир	△	120мм	в квартирах без отделки выполняется собственником
Санузлы квартир	△	110мм	в квартирах без отделки выполняется собственником
Балкон лестничной клетки Н1	△	40мм	
Состав конструкции пола см. свободную ведомость полов л4 комплекта АМЦ - 09/2020 - АР 2.15.1			

Условные обозначения

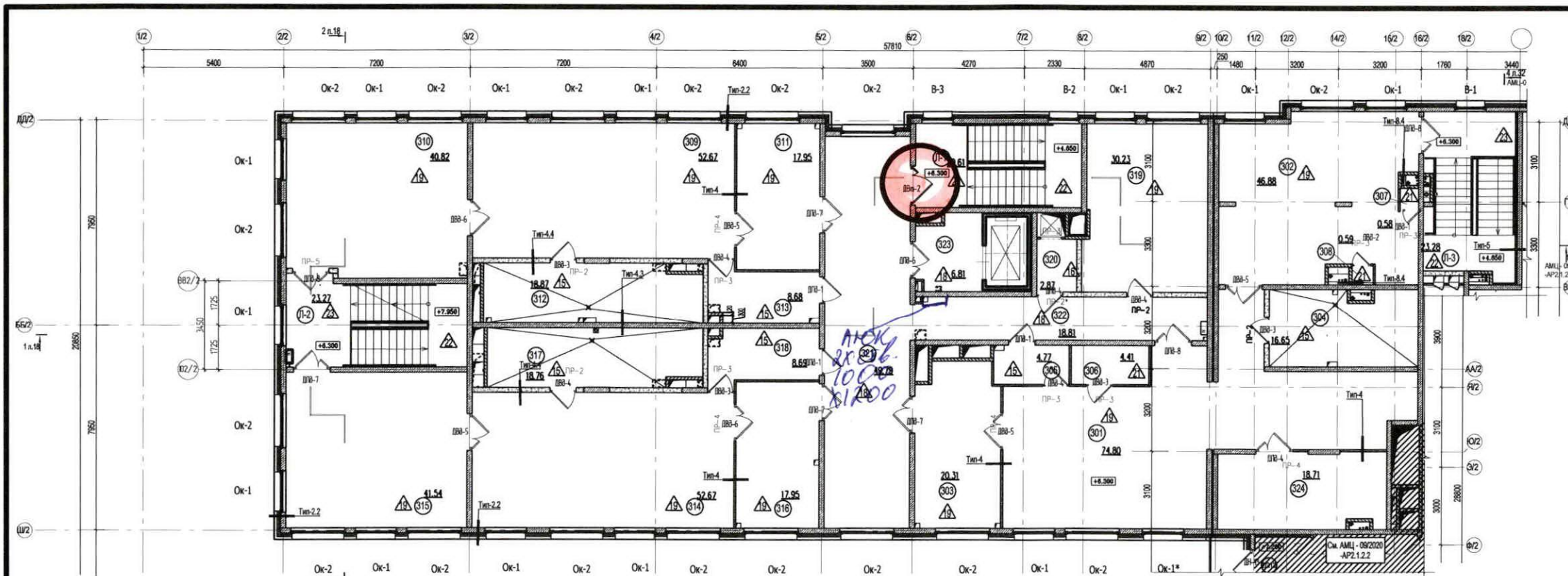
- 5/001 номера помещений
- ДП-1 маркировка типов дверей
- △1 маркировка типов полов
- ОК-1 маркировка типов заполнения оконных проемов
- Ол-1 витражное остекление балконов и лоджий
- Э0 места установки поэтажного электрического щитка
- ЛК стояк лифтовой канализации
- ПК Пожарный кран

1	14,05	Жилая площадь
	35,21	Общая площадь
	36,75	Общая прибретенная площадь квартиры
Тип квартиры		

Примечания

- За условную отм. 0,000 принят уровень чистого пола первого этажа, что соответствует абсолютной отметке 12 10 в Балтийской системе координат
- Настоящий лист см. совместно с листами раздела АР, КЖ и инженерными разделами
- Фасады см. АР2.131 л36-39, Разрезы см. АР2.131 л30-35, Экспликация полов. Свободная ведомость см. АР2.131 л5, Свободные ведомости заполнения см. АР2.131 л7-10,3.
- Монтаж утеплителя, устройство пароизоляционных и гидроизоляционных материалов, а также установку закладных производить по технологическим картам производителей с использованием сертифицированных комплектующих материалов
- При устройстве полов соблюдать требования СП 29.13330.2011 (СНиП 2.03.13-88) "Полы" и СП 71.13330.2011 "Изоляционные и отделочные покрытия" (СНиП 3.04.01-87). По периметру помещений предусмотреть акустические швы. Температурно-усадочные швы выполнять в соответствии с ППР. Устройства полов производить после завершения монтажных работ по прокладке инженерных коммуникаций и кладочных работ
- Дверную коробку крепить при помощи шурупов длиной не менее 100мм или разжимных дюбелей
- Все используемые материалы должны удовлетворять действующим ГОСТам и ТУ и иметь сертификаты соответствия
- В квартирах без отделки разводку сетей, установку оборудования и внутренних дверей выполняет собственник

ИЗМ. КОЛ. ЧИСТ. ЛИСТ. № ДОК. ПОДПИСЬ. ДАТА					АМЦ - 09/2020 - АР2.15.1			
Изм.	Кол-во	Лист	№ док.	Подпись	Дата	Многоквартирный жилой дом со встроенными помещениями, встроенно-пристроенным дошкольным образовательным учреждением и встроенно-пристроенной подземной автостоянкой, по адресу: г.Санкт-Петербург, ул. Кубинская, д. 82		
ГИП	Колобава				19.12.22	Корпус 5	Студия	Лист
ГАП	Ликина				19.12.22	2-й этап строительства	Р	Листов
Исполнил	Ликина				19.12.22	Маркировочный план 2 этажа М1:100	000 "АМЦ-ПРОЕКТ"	
Норм.контр.	Николаева				19.12.22			



Экспликация помещений 3-го этажа М100

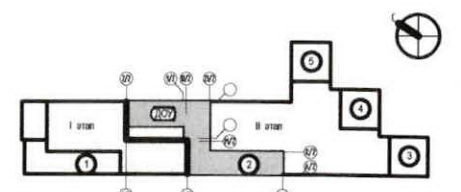
Номер помещения	Наименование	Площадь м ²	Примечания
301	Групповая	74.80	
302	Спальная	48.88	
303	Раздевальная	20.31	
304	Туалетная	18.85	
305	Буфетная	4.77	
306	Кладовая игрушек	4.41	В4
307	Подсобная	0.88	
308	Подсобная	0.99	
324	Пом. хранения игрушек и учебных пособий	18.71	
309	Групповая	82.67	
310	Спальная	40.82	
311	Раздевальная	17.95	
312	Туалетная	18.87	
313	Буфетная	8.88	
314	Групповая	82.67	
315	Спальная	41.54	
316	Раздевальная	17.95	
317	Туалетная	18.78	
318	Буфетная	8.88	
319	Методический кабинет	30.23	
320	Тамбур подъёмника раздаточной	2.87	
321	Холл	48.79	
322	Коридор	18.81	
323	Лифтовой холл / Пожаробезопасная зона	8.81	
Л-1	Лестничная клетка №1	20.81	
Л-2	Лестничная клетка №2	23.27	
Л-3	Лестничная клетка №3	23.28	

- Условные обозначения**
- Л.Ш. Декоративный шпатель**
- Стены из газобетонных блоков D500 - 300 мм
 - натяжные в/л стеновые - 80/200 мм
 - штукатурка керамзитовая
 - стены и перегородки бетонного камня (КС) П-ТГ или аналогичные - 190 мм
 - перегородки из бетона камня Талпара 80 ПГ или аналогичные - 40 мм, 1-П30 кг/м³
 - перегородки из кирпича керамического К-4 или аналогичные П-40/20/25 ПКТ 50-300
 - Отверстия для инженерных коммуникаций

- 2032 номер помещения
- липы проем
- ПП-1 марка перегородки
- ПП-2 марки стеновые
- И-2 перегородки плит перекрытия
- перегородки плит перекрытия
- Ок-12 перегородки плит перекрытия оконных проемов
- Во-2 выносные оконные блоки и подоконники
- Место установки розеточного электротехнического шкафа
- Слоны лифтовой шахты
- Пожарный кран
- Входы вентиляции
- Человек сидит
- Запрещенный вход
- П-1 Поверхность лестницы

Примечания:

- За условиями отн. 0.000 приняты уровень чистого пола первого этажа, что соответствует абсолютной отметке 12.10 в Б.отм. на плане.
- Настоящий план отн. совместно с планом раздела АР. КХ и инженерными разделами. Раздел отн. л. 19. Раздел отн. л. 18. Водоснабжение, канализация отн. АР. А.5. Саны и крепления газобетонных стен отн. АР.2.12.2. л. 41
- После завершения монтажа инженерных систем все отверстия, заделанные "по месту" негорючими материалами до проработки окончательной конструкции.
- Размеры и привязки перегородок и проемов в ненесущих стенах и перегородках отн. в разделе КХ. Трансиробку и привязку стен раздела.
- Высоту проемов для установки дверей в перегородках выполнять с учетом отметки чистого пола каждого этажа.
- Обработку швов производить после монтажа инженерных коммуникаций. Гидроизоляцию обработать специальными материалами, учитывая фактическое положение инженерных коммуникаций.
- Конечные конструкции выполнять в соответствии с ОН. 5.0330.2012.
- Полы инженерными перегородками в перегородках, для которых не указаны нормы, выполнять армированными с рабочей арматурой А500, шаг не 250 мм в плане кладки (шаг для перегородки пола, 80, шаг для пола - 250 мм, шаг для пола, 750 мм).
- Нормы выполнения устройств перегородочными материалами, в том числе установку жестких перегородок инженерными работами производить с использованием армированных перегородочными материалами. XI. Обозначения и стены отн. А2, драм и сечений - л. 20.21 и АР.2.12.2. л. 40.1.
- Максимальные значения уклонов полов, не обозначенных на плане, принимать 0.01.
- Возвратя к плану П.101 не и не в плане и не на плане.
- Полы и привязку перегородки в ненесущих стенах и перегородках отн. в разделе КХ.



АМЦ - 09/2020 - АР.2.12.4

1	2	-	Л.Ш.	09.23	Изм	Колонт	Лист	№ док	Объем	Дата	Инженерно-проектное дошкольное образовательное учреждение, встроено-присоединенное дошкольное образовательное учреждение, 2-й этап строительства.	Статус	Лист	Листов	
Г.И.В.	Соловьева	Л.Ш.	09.23	ГАП	Ильина	Л.Ш.	09.22	Исполнил	Кочубов	Л.Ш.		09.22	Р	15шт	
Норм. контрол.											Николаева	09.22	Маркировочный план 3-го этажа М100		

ООО "АМЦ-ПРОЕКТ"

Имя, N док. Подпись и дата Вып. акт. N

ССУ ДИАСУВАНО