



PLUSARCH:
ARCHITECTURAL OFFICE, INTERIOR DESIGN

ООО «ПЛЮС АРХИТЕКТС»

Разработка рабочей документации «Объекты Культуры.
Государственная Филармония Якутии. Арктический Центр Эпоса
и Искусств»

Рабочая документация

Теплоснабжение приточных установок.

Раздел Ф.ОВ1.3

ПРД-02/24-ПЛЮС-Ф.ОВ1.3

Москва 2024



PLUSARCH:
ARCHITECTURAL OFFICE, INTERIOR DESIGN

ООО «ПЛЮС АРХИТЕКТС»

Разработка рабочей документации «Объекты Культуры.
Государственная Филармония Якутии. Арктический Центр Эпоса
и Искусств»

Рабочая документация

Теплоснабжение приточных установок.

Раздел Ф.ОВ1.3

ПРД-02/24-ПЛЮС-Ф.ОВ1.3

Генеральный директор

Мыц М.А.

Руководитель проекта

Пашенко Д.П.

Москва 2024



ООО «АФА ПРОДЖЕКТ»

Разработка рабочей документации «Объекты Культуры.
Государственная Филармония Якутии. Арктический Центр
Эпоса и Искусств»

Рабочая документация

Теплоснабжение приточных установок.

Раздел Ф.ОВ1.3

ПРД-02/24-ПЛЮС-Ф.ОВ1.3



ООО «АФА ПРОДЖЕКТ»

Разработка рабочей документации «Объекты Культуры.
Государственная Филармония Якутии. Арктический Центр
Эпоса и Искусств»

Рабочая документация

Теплоснабжение приточных установок.

Раздел Ф.ОВ1.3

ПРД-02/24-ПЛЮС-Ф.ОВ1.3

Руководитель проектного бюро

М.П. Гнатенко

Главный инженер проекта

М.О. Меликсетян

2024

Ведомость рабочих чертежей основного комплекта Ф.ОВ1.3

Лист №	Наименование	Примечание
1	Лист 1 (1.1-1.3). Общие данные.	Ф.ОВ1.3
2	Теплоснабжение. План 1-го этажа на отм. 0.000	Ф.ОВ1.3
3	Кондиционирование и холодоснабжение. План 2-го этажа на отм. + 3.300	Ф.ОВ1.3
4	Кондиционирование и холодоснабжение. План 3-го этажа на отм. + 6.500	Ф.ОВ1.3
5	Кондиционирование и холодоснабжение. План 6-го этажа на отм. +16.500	Ф.ОВ1.3
6	Кондиционирование и холодоснабжение. План 7-го этажа на отм. + 19.800	Ф.ОВ1.3
7	Аксонметрическая схема теплоснабжения приточных установок	Ф.ОВ1.3
8	Узлы крепления оборудования и материалов	Ф.ОВ1.3

Ведомость прилагаемых и ссылочных документов

Обозначение	Наименование	Примечание
Ссылочные документы		
СП 60.13330.2016 (2020)	Отопление, вентиляция и кондиционирование воздуха	
СП 61.13330.2016	Тепловая изоляция оборудования и трубопроводов	
СП 118.13330.2012	Общественные здания и сооружения	
СП 131.13330.2020	Строительная климатология	
СП 50.13330.2012	Тепловая защита зданий	
СП 73.13330.2016	Внутренние санитарно-технические системы	
СП 51.13330.2011	Защита от шума	
ГОСТ 30494-2011	Здания жилые и общественные; параметры микроклимата	
СП 7.13130.2013	Отопление, вентиляция и кондиционирование. Противопожарные требования	
СП 44.13130.2011	Административные и бытовые здания	
ЦИТП серия 4.904-69	Детали крепления санитарно-технических приборов и трубопроводов	
ЦИТП серия 5.900-9	Опорные конструкции и средства крепления стальных трубопроводов внутренних санитарно-технических систем	
	Каталог тепловой изоляции трубопроводов	
	Каталог вентиляционного оборудования	
Прилагаемые документы		
ПРД-02/24-ПЛЮС-Ф.ОВ1.3 .СО	Спецификация оборудования, изделий и материалов.	3 листа

Основные показатели по чертежам марки Ф.ОВ1.3

Наименование здания (сооружения), помещения	Объём, м ³	Периоды года при tн, °С	Расход тепла, Гкал/ч				Установленная мощность электродвигателей, кВт
			на отопление	на вентиляцию	на ГВС	общий	
Объект культуры Филармония		Холодный -52°С	-	2,65	-	-	-
		Теплый +27°С		-	-	-	-

Проект разработан в соответствии с нормами, правилами, техническими условиями, инструкциями и государственными стандартами и обеспечивает безопасную эксплуатацию здания при соблюдении предусмотренных проектом мероприятий.

Главный инженер проекта Меликсетян

ПРД-02/24-ПЛЮС-Ф.ОВ1.3					
«Объекты культуры. Государственная филармония Якутии. Арктический центр эпоса и искусств» адрес: г. Якутск, участок, ограниченный с севера улицей Ойунского, с юга – улицей Дежнева					
Изм.	Кол.уч.	Лист	№ док.	Подр.	Дата
Разработал		Мечелуренко			08.2024
ГИП		Меликсетян			08.2024
Н.контр.		Гнатенко			08.2024
Государственная Филармония Якутии					
			Стадия	Лист	Листов
			Р	1.1	8
Общие данные					

Согласовано

Взам. инв. N

Подп. и дата

Инв. N подл.

Общие указания

Настоящей рабочей документацией разработаны технические решения по системам кондиционирования и холодоснабжения «Объекты Культуры.

Государственная Филармония Якутии» по адресу: г. Якутск, участок, ограниченный улицей Ойунского, с юга – улицей Дежнева.

Рабочая документация разработана на основании технического задания, исполнительной документации, архитектурно-строительных чертежей, требований действующих технических регламентов, стандартов, сводов правил и других стандартов, содержащих установленные требования.

Технические решения, принятые в рабочей документации, соответствуют требованиям экологических, санитарно-гигиенических, противопожарных и других действующих норм и правил и обеспечивают безопасную для жизни и здоровья людей эксплуатацию объекта при соблюдении предусмотренных проектом мероприятий.

Все работы должны вестись специализированными организациями с соблюдением норм и правил, с обязательным контролем качества, после согласования Заказчиком проекта производства работ.

Отступления от проектных решений, возникающие в процессе производства работ, должны быть согласованы в обязательном порядке с проектной организацией – разработчиком рабочей документации.

Метеорологические параметры воздушной среды в пределах обслуживаемых зон помещений объекта обеспечены согласно ГОСТ 30494-2011 «Здания жилые и общественные. Параметры микроклимата в помещениях», технологическим требованиям и техническому заданию.

Теплоснабжение объекта осуществляется от тепловых сетей района в соответствии с ТУ. Температура первичного теплоносителя $T_1=145\text{ C}$, $T_2=70\text{ C}$;

Присоединение объекта к тепловым сетям выполняется через собственный индивидуальный тепловые пункт.

Помещения объекта имеют 2 категорию надежности по теплоснабжению.

ИТП располагается на 1-ом этаже в объеме Филармонии. На тепловом вводе устанавливается узел коммерческого учета тепла. ИТП предназначен для теплоснабжения систем отопления, вентиляции и горячего водоснабжения обоих объектов, расположенных в здании.

Присоединение систем теплоснабжение калориферов вентиляции к тепловым сетям не зависимое, через пластинчатые теплообменники.

Распределительные гребенки для всех вторичных контуров потребителей тепла располагаются в ИТП.

Параметры теплоносителя внутренних систем Арктического центра этноса и искусств приняты:

- системы теплоснабжения приточных вентсистем $95-70^\circ$

Расчетные нагрузки по системам теплопотребления указаны в таблице Основных показателей проекта.

Система теплоснабжения калориферов приточных установок принята водяная, двухтрубная с разводкой магистральных трубопроводов в шахтах и в запотолочном пространстве обслуживаемых этажей.

Система теплоснабжения приточных агрегатов снабжается теплом от ИТП, расположенного на 1 этаже в Филармонии.

У каждой приточной установки осуществляется индивидуальное регулирование теплоносителя клапанами с электроприводами, обеспечивающими заданную температуру приточного воздуха. Каждая приточная установка имеет защиту от замораживания. Для этой цели в узлах регулирования устанавливаются циркуляционные насосы, рассчитанные на максимальную нагрузку по расходу теплоносителя и обеспечивающие постоянную циркуляцию теплоносителя через калорифер в режиме остановки приточных систем и при угрозе замораживания. Узлы регулирования приточных систем поставляются комплектно с оборудованием.

Система водяного теплоснабжения (вентсистемы) оснащена необходимым количеством запорной и регулирующей арматуры.


Установка запорной арматуры предусматривается в технических помещениях, за подвесными потолками коридоров и вспомогательных помещений для возможности отключения ответвлений независимых контуров и для спуска воды.

На обратных трубопроводах ответвлений к вентсистемам от магистралей устанавливаются балансировочные вентили для гидравлической наладки системы.

Для системы теплоснабжения вентиляционных установок приняты трубопроводы: из стальных водогазопроводных труб диаметром до 50 мм включительно по ГОСТ 3262-75* и из стальных электросварных труб диаметром более 50 мм по ГОСТ 10704-91.

Трубопроводы прокладываются с уклоном 0.003 мм в сторону ИТП. Во всех низких точках системы предусматривается установка спускных кранов для возможности опорожнения системы. Во всех высших точках систем предусмотрена установка воздухоотводчиков.

При пересечении строительных конструкций на трубопроводах устанавливаются гильзы с последующей заделкой зазоров негорючими материалами, обеспечивая нормируемый предел огнестойкости.

						ПРД-02/24-ПЛЮС-Ф.0В1.3			
						«Объекты культуры. Государственная филармония Якутии. Арктический центр эпоса и искусств» адрес: г. Якутск, участок, ограниченный с севера улицей Ойунского, с юга – улицей Дежнева			
Изм.	Кол.уч.	Лист	№ док.	Подр.	Дата	Государственная Филармония Якутии	Стадия	Лист	Листов
Разработал		Нечелуренко			08.2024		Р	1.2	8
ГИП		Меликсетян			08.2024				
Н.контр.		Гнатенко			08.2024	Общие данные (продолжение)			
									

Согласовано

Взам. инб. Н

Подп. и дата

Инб. Н подл.

Антикоррозионное покрытие – масляно-битумное в два слоя по грунту ГФ-021.

В качестве теплоизолирующего материала трубопроводов принята трубная изоляция из вспененного каучука фирмы «K-FLEX» толщиной 19мм.

Тепловые расширения трубопроводов компенсируются естественными углами поворота труб.

Противопожарные мероприятия

Проектом предусматривается:

трубопроводы систем теплоснабжения, в местах пересечения внутренних стен, перегородок, и перекрытий прокладываются в гильзах из негорючих материалов. Заделка зазоров и отверстий в местах прокладки трубопроводов предусматриваются негорючими материалами, обеспечивающими нормируемый предел огнестойкости ограждений.

Акустические мероприятия

Для защиты здания от шума и вибрации оборудования предусматриваются следующие мероприятия:

применение оборудования с низкими шумовыми показателями; ограничение скорости движения воды в трубопроводах.

Энергосбережение

В целях экономии ресурсов в проекте предусматривается:

автоматическое регулирование температуры воды, в зависимости от температуры внутреннего воздуха, в системе теплоснабжения;

изоляция трубопроводов системы теплоснабжения;

Автоматизация

Система автоматизации теплоснабжения включает в себя:

- регулирование температуры теплоносителя, подаваемого в систему теплоснабжения, воздействием на исполнительный механизм регулирующего клапана на сетевой воде с коррекцией по температуре наружного воздуха и температуре обратной сетевой воды из системы;

- поддержание заданного давления теплоносителя в контуре системы теплоснабжения, воздействием на исполнительный механизм клапана на сетевой воде.

Указания по производству монтажных работ. Общие положения

Монтаж оборудования систем холодоснабжения, а также сдачу их в эксплуатацию следует производить в соответствии с СП 73.13330.2016 "Внутренние санитарно-технические системы", СНиП 12-03-2001 "Техника безопасности в строительстве", СНиП 3.01.01.85 "Организация строительного производства", СНиП 3.01.04-87 "Приемка в эксплуатацию законченных строительством объектов. Основные положения и особыми указаниями рабочей документации".

Все отступления от проектных решений должны быть согласованы с представителями авторского надзора в объеме, указанном в СП 73.13330.2016.

Привязки и отметки трубопроводов уточнить при производстве монтажных замеров по натуре с учетом смонтированных строительных конструкций.

Монтаж трубопроводов диаметром до 50 мм выполнять из стальных водопроводных обыкновенных труб по ГОСТ 3262-75. Монтаж систем следует производить при строительной готовности объекта в объеме, указанном в СП 73.13330.2016.*

Крепление трубопроводов производить в соответствии с чертежами ЦИТП серии 4.904-69.

Соединение стальных труб диаметром условного прохода до 25 мм включительно на объекте производить только с применением безрезьбовой муфты большого диаметра.

Средства крепления не следует располагать в местах соединения трубопроводов.

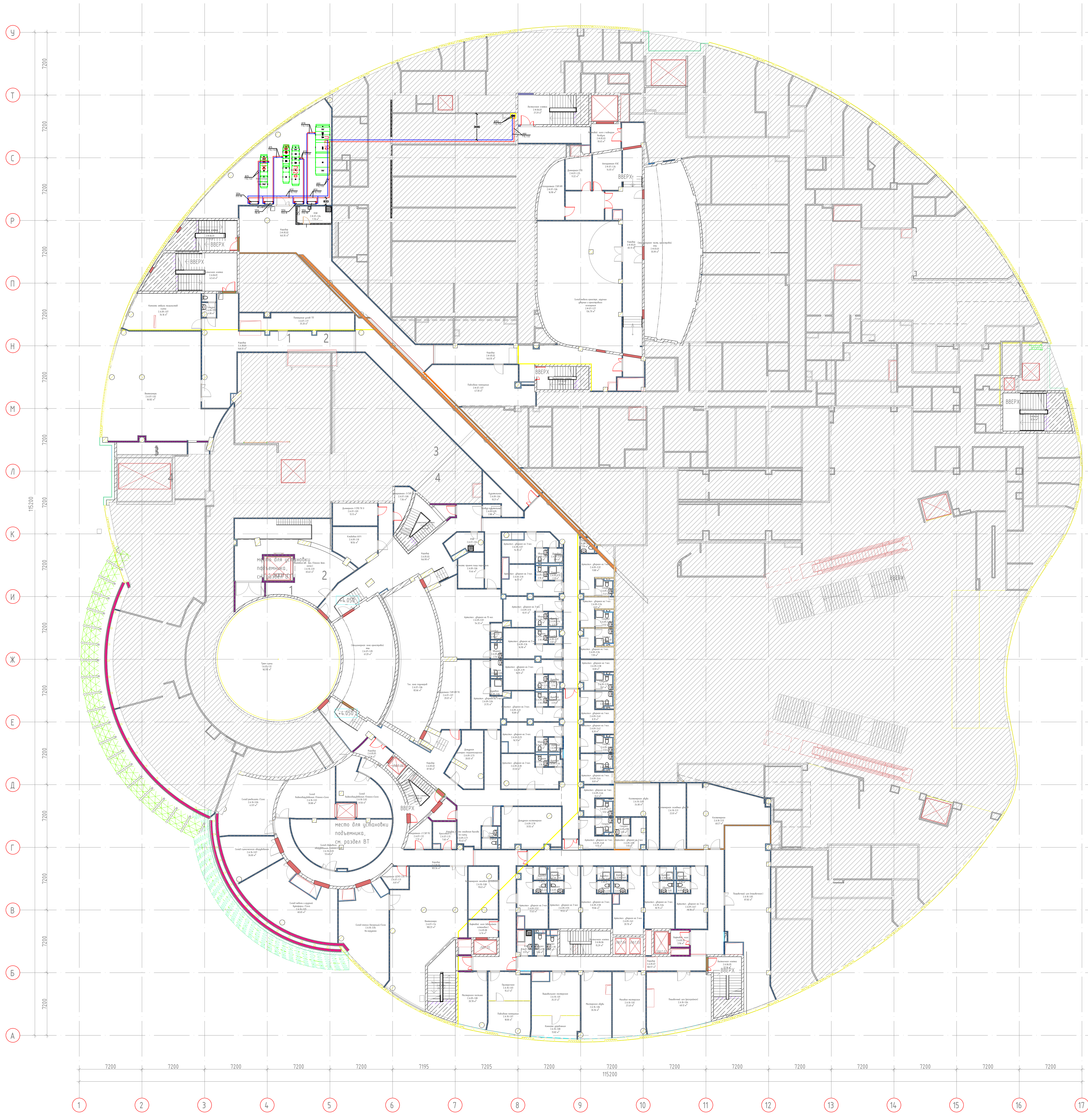
Заделка креплений с помощью деревянных пробок, а также приварка трубопроводов к средствам крепления не допускается. Расстояния между средствами крепления стальных трубопроводов на горизонтальных участках принимать в соответствии со СП 73.13330.2012

При пересечении трубопроводом перекрытий, перегородок и стен устанавливать гильзы. Внутренний диаметр гильзы должен быть на 15 - 20 мм больше наружного диаметра трубы. Края гильз должны быть заподлицо с поверхностями стен, перегородок и потолков и выступать на 20-30 мм выше отметки чистого пола.

Согласовано			
Взам. инв. N			
Подп. и дата			
Инв. N подл.			

						ПРД-02/24-ПЛЮС-Ф.0В1.3			
						«Объекты культуры. Государственная филармония Якутии. Арктический центр эпоса и искусств» адрес: г. Якутск, участок, ограниченный с севера улицей Ойунского, с юга – улицей Дежнева			
Изм.	Кол.уч.	Лист	№ док.	Подр.	Дата	Государственная Филармония Якутии	Стадия	Лист	Листов
Разработал		Нечепуренко			08.2024		Р	1.3	8
ГИП		Меликсетян			08.2024				
Н.контр.		Гнатенко			08.2024	Общие данные (окончание)			

План 1-го этажа на отм. 0.000



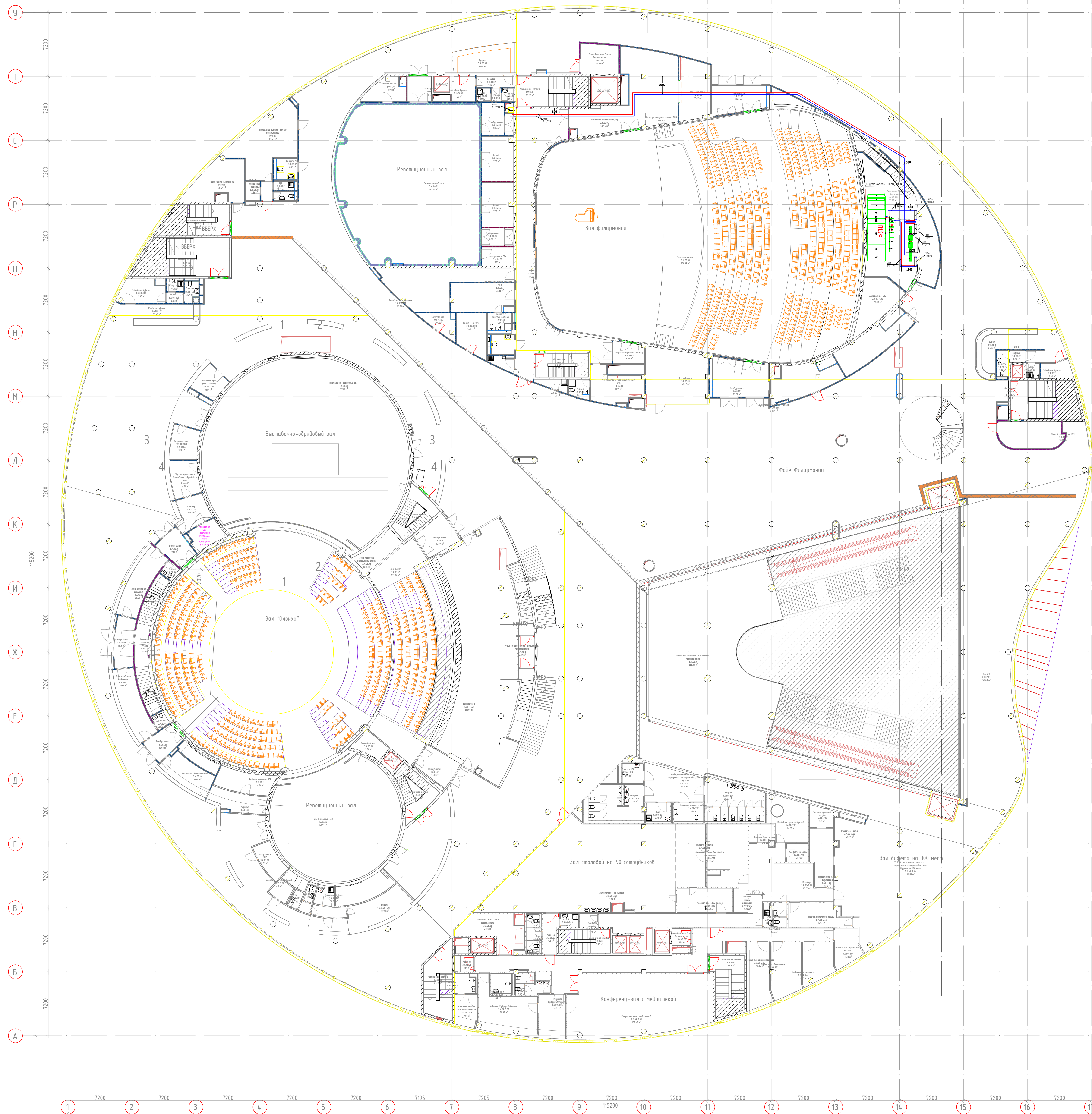
Экспликация помещений 2-го этажа на отм. +1.300			
Номер	Имя помещения	Площадь кв.м	Категория помещения
АДЗМ			
05 Коммуникационные помещения АДЗМ			
2.А.05.01	Коридор	16,33 кв.м	
2.А.05.02	Коридор	81,58 кв.м	
2.А.05.03	Коридор	16,48 кв.м	
2.А.05.04	Коридор	7,36 кв.м	
2.А.05.05	Коридор	103,24 кв.м	
2.А.05.06	Коридор	109,97 кв.м	
2.А.05.08	Лифтовой холл (область обслуживания)	6,76 кв.м	
2.А.05.10	Лифтовой холл	3,96 кв.м	
06 Вертикальные коммуникации помещения АДЗМ			
2.А.06.01	Лестничная клетка	43,42 кв.м	
2.А.06.02	Лестничная клетка	16,44 кв.м	
2.А.06.03	Лестничная клетка	16,74 кв.м	
2.А.06.03*	Лестничная клетка	5,07 кв.м	
2.А.06.04	Лестничная клетка	22,16 кв.м	
2.А.06.05	Лестничная клетка	22,16 кв.м	
2.А.06.06	Лестничная клетка	15,29 кв.м	
07-01 Техническая и сервисная помещения АДЗМ			
2.А.07.102	Выпечка	16,02 кв.м	
2.А.07.104	Кухня	8,52 кв.м	В4
2.А.07.105	Специальная зона окрасочной ямы	81,79 кв.м	
2.А.07.106	Тех. зона парикюр	82,66 кв.м	
2.А.07.107	Аппаратная СМН ИТ	29,07 кв.м	
2.А.07.108	Аппаратная-3 СМН ТК	7,36 кв.м	
2.А.07.109	Аппаратная СМН ТК В	13,73 кв.м	
2.А.07.111	Аппаратная СМН ТК РЭ	6,61 кв.м	
2.А.07.112	Аппаратная-2 СМН ТК	7,72 кв.м	
2.А.07.113	Курсовая СС	7,60 кв.м	
2.А.07.114	Выпечка	100,73 кв.м	
2.А.07.116	Кухня	3,57 кв.м	В4
2.А.07.117	Помещение туалет TP	25,20 кв.м	
2.А.07.118	Санузел	2,73 кв.м	
2.А.07.119	Санузел	3,06 кв.м	
08.01 Общие административные помещения АДЗМ			
2.А.08.102	Салон	4,86 кв.м	
2.А.08.104	Курительная	10,21 кв.м	
2.А.08.105	Тюбур курительный	2,88 кв.м	
2.А.08.106	Комната хранения вещей персонала	19,44 кв.м	
2.А.08.107	Комната хранения технической оснастки	34,76 кв.м	
2.А.08.108	Мастерская оснастка	28,78 кв.м	В3
2.А.08.110	Кладовая АХЧ	18,56 кв.м	
09-3 Архитектурные и административные помещения "Салон"			
2.А.09.301	Кладовая уборная на 15 чел.	54,23 кв.м	
2.А.09.302	Душевая	2,35 кв.м	
2.А.09.303	Уборная	2,34 кв.м	
2.А.09.304	Архитектурная уборная на 5 чел.	21,75 кв.м	
2.А.09.305	Уборная	2,34 кв.м	
2.А.09.306	Душевая	2,34 кв.м	
2.А.09.307	Архитектурная уборная на 3 чел.	16,35 кв.м	
2.А.09.308	Уборная	2,34 кв.м	
2.А.09.309	Душевая	2,31 кв.м	
2.А.09.310	Архитектурная уборная на 3 чел.	16,37 кв.м	
2.А.09.311	Уборная	2,34 кв.м	
2.А.09.312	Душевая	2,31 кв.м	
2.А.09.313	Архитектурная уборная на 3 чел.	16,97 кв.м	
2.А.09.314	Душевая	2,31 кв.м	
2.А.09.315	Уборная	2,34 кв.м	
2.А.09.316	Архитектурная уборная на 3 чел.	16,98 кв.м	
2.А.09.317	Душевая	2,07 кв.м	
2.А.09.318	Уборная	2,36 кв.м	
2.А.09.319	Архитектурная уборная на 3 чел.	16,97 кв.м	
2.А.09.320	Душевая	2,34 кв.м	
2.А.09.321	Уборная	2,36 кв.м	
2.А.09.322	Архитектурная уборная на 3 чел.	16,89 кв.м	
2.А.09.323	Душевая	2,31 кв.м	
2.А.09.324	Уборная	2,36 кв.м	
2.А.09.325	Архитектурная уборная на 3 чел.	16,31 кв.м	
2.А.09.326	Уборная	2,35 кв.м	
2.А.09.327	Душевая	2,34 кв.м	
2.А.09.328	Архитектурная уборная на 3 чел.	22,02 кв.м	
2.А.09.329	Уборная	1,34 кв.м	
2.А.09.330	Душевая	1,78 кв.м	
2.А.09.331	Санузел	1,78 кв.м	
2.А.09.332	Архитектурная уборная на 1 чел.	1,88 кв.м	
2.А.09.333	Санузел	3,14 кв.м	
2.А.09.334	Архитектурная уборная на 1 чел.	8,07 кв.м	
2.А.09.335	Санузел	3,52 кв.м	
2.А.09.336	Архитектурная уборная на 1 чел.	7,99 кв.м	
2.А.09.337	Санузел	3,45 кв.м	
2.А.09.338	Архитектурная уборная на 1 чел.	8,48 кв.м	
2.А.09.339	Санузел	3,67 кв.м	

Экспликация помещений 2-го этажа на отм. +1.300			
Номер	Имя помещения	Площадь кв.м	Категория помещения
2.А.09.340	Архитектурная уборная на 1 чел.	8,70 кв.м	
2.А.09.341	Санузел	3,47 кв.м	
2.А.09.342	Архитектурная уборная на 1 чел.	8,29 кв.м	
2.А.09.343	Санузел	3,53 кв.м	
2.А.09.344	Архитектурная уборная на 1 чел.	8,01 кв.м	
2.А.09.345	Санузел	3,44 кв.м	
2.А.09.346	Архитектурная уборная на 1 чел.	8,47 кв.м	
2.А.09.347	Санузел	3,52 кв.м	
2.А.09.348	Архитектурная уборная на 1 чел.	9,15 кв.м	
2.А.09.349	Санузел	3,46 кв.м	
2.А.09.350	Архитектурная уборная на 1 чел.	7,93 кв.м	
2.А.09.351	Санузел	3,39 кв.м	
2.А.09.352	Архитектурная уборная на 3 чел.	17,63 кв.м	
2.А.09.353	Уборная	2,03 кв.м	
2.А.09.354	Душевая	2,26 кв.м	
2.А.09.355	Архитектурная уборная на 3 чел.	19,52 кв.м	
2.А.09.356	Уборная	2,03 кв.м	
2.А.09.357	Душевая	2,26 кв.м	
2.А.09.358	Архитектурная уборная на 3 чел.	19,86 кв.м	
2.А.09.359	Уборная	2,03 кв.м	
2.А.09.360	Душевая	2,26 кв.м	
2.А.09.361	Архитектурная уборная на 3 чел.	22,70 кв.м	
2.А.09.362	Уборная	2,03 кв.м	
2.А.09.363	Душевая	2,26 кв.м	
2.А.09.364	Архитектурная уборная на 3 чел.	19,75 кв.м	
2.А.09.365	Уборная	2,26 кв.м	
2.А.09.366	Душевая	2,26 кв.м	
2.А.09.367	Архитектурная уборная на 3 чел.	19,78 кв.м	
2.А.09.368	Уборная	2,03 кв.м	
2.А.09.369	Душевая	2,26 кв.м	
2.А.09.370	Задняя котельная	31,55 кв.м	
2.А.09.371	Коридор, место ожидания выхода на улицу	15,42 кв.м	
2.А.09.372	Санузел	4,44 кв.м	
2.А.09.373	Задняя котельная-паровая котельная	25,03 кв.м	
10-01 Общие мастерские и складские помещения АДЗМ			
2.А.10-101	Выпечка мастерская	25,31 кв.м	В3
2.А.10-102	Мастерская	21,49 кв.м	В3
2.А.10-103	Промышленная	18,17 кв.м	
2.А.10-104	Лифтовой холл (область обслуживания)	44,12 кв.м	В3
2.А.10-105	Лифтовой холл (область обслуживания)	81,82 кв.м	В3
2.А.10-106	Мастерская обустройства	26,38 кв.м	В3
2.А.10-107	Лифтовой холл	18,00 кв.м	
2.А.10-108	Комната хранения	19,82 кв.м	
10-02 Мастерские складские помещения "Салон"			
2.А.10-201	Кладовая вкл. вкл./линокл. (вкл. запас)	65,62 кв.м	
2.А.10-301	Склад выделочных изделий/линокл./Салон	30,88 кв.м	В3
2.А.10-302	Склад выделочных изделий/линокл./Салон	21,50 кв.м	В3
2.А.10-303	Склад выделочных изделий/линокл./Салон	53,43 кв.м	В3
2.А.10-304	Склад выделочных изделий/линокл./Салон	Не указано	В3
2.А.10-305	Склад выделочных изделий/линокл./Салон	60,63 кв.м	В3
2.А.10-306	Склад выделочных изделий/линокл./Салон	41,97 кв.м	В3
2.А.10-307	Склад выделочных изделий/линокл./Салон	24,00 кв.м	
2.А.10-308	Мастерская выделочных изделий	19,43 кв.м	
2.А.10-309	Мастерская выделочных изделий	24,20 кв.м	
2.А.10-310	Мастерская выделочных изделий	22,01 кв.м	
2.А.10-311	Мастерская выделочных изделий	48,27 кв.м	
Филармония			
08.01 Административные помещения Филармония			
2.Ф.01.01	Коридор	65,13 кв.м	
2.Ф.01.02	Коридор	168,95 кв.м	
2.Ф.01.03	Лифтовой холл с лифтовой шахтой	10,45 кв.м	
2.Ф.01.11	Лифтовой холл	16,51 кв.м	
2.Ф.01.12	Коридор	Не размещено	
06.01 Вертикальные коммуникации помещения Филармония			
2.Ф.06.01	Лестничная клетка	23,94 кв.м	
2.Ф.06.02	Лестничная клетка	15,78 кв.м	
2.Ф.06.03	Лестничная клетка	27,29 кв.м	
2.Ф.06.04	Лестничная клетка	32,34 кв.м	
07-01 Техническая и сервисная помещения Филармония			
2.Ф.07.101	Выпечка ВЗ-ПДВ 1 этаж	Не размещено	
2.Ф.07.102	Выпечка	106,97 кв.м	
2.Ф.07.103	Выпечка при-вып. вып. з/пота 3 этаж	Не размещено	
2.Ф.07.104	Кухня	7,70 кв.м	В4
2.Ф.07.105	Тех. зона	Не размещено	
2.Ф.07.106	Аппаратная СМН ИТ	16,98 кв.м	
2.Ф.07.107	Лифтовой холл	47,30 кв.м	
2.Ф.07.108	Аппаратная СМН ИТ	11,22 кв.м	
2.Ф.07.109	Аппаратная СМН ИТ	16,83 кв.м	
2.Ф.07.110	Лифтовой холл (область обслуживания) с окрасочной зоной	104,79 кв.м	
2.Ф.07.111	Кладовая	Не размещено	
2.Ф.07.112	Склад	35,99 кв.м	

Имя И.Ф. Отчество	Подпись	Дата
С.А.А.		08.08.2024

Пр.Д.-02/24-ПЛ/С.-Ф.0В1.3			«Объект культуры» Государственная филармония Якутии		
Административный центр города и поселка городского типа Якутск, ул. Дзержинского, 3а			ул. Дзержинского, 3а		
Имя	Имя И.Ф. Отчество	Подпись	Дата	Лист	Листов
Разработчик	Неиспеченко		08.08.2024	Р	3
УИ	Неиспеченко		08.08.2024		
Исполнитель	Неиспеченко		08.08.2024		
Телефонное приложение			План 2-го этажа на отм. +1.300		
Фирма АДА					

План 3-го этажа на отм. +6.500



Экспликация помещений 3-го этажа на отм. +6.500			
№	Имя помещения	Площадь, кв.м	Категория помещения
01.08.121	Апартель СВУ ТК ОЭС	9,83 м²	
02.01.01	Фойе, пешеходная дорожка отграничена пространством (АДЗШ)	425,66 м²	
3.А.02.01	Зона ожидания артистов	28,88 м²	
3.А.02.02	Зона ожидания артистов	20,77 м²	
3.А.02.03	Склад	2,47 м²	
3.А.02.04	Склад	2,48 м²	
3.А.02.05	Тандр-шеле	11,76 м²	
3.А.02.06	Тандр-шеле	18,60 м²	
3.А.02.07	Тандр-шеле	10,88 м²	
3.А.02.08	Коридор	2,48 м²	
3.А.02.09	Вестибюль	24,71 м²	
3.А.02.10	Фойе, мультимедийная (атриумная) пространства	4,39 м²	
3.А.02.11	Фойе, пешеходная дорожка отграничена пространством, зона санузлов	23,78 м²	
03.01.01	Зал "Олимп"	442,44 м²	
3.А.03.01	Зал "Олимп"	63,71 м²	
3.А.03.02	Зона парковки развлекательный зрительный зал	10,85 м²	
3.А.03.03	Тандр-шеле	14,99 м²	
3.А.03.04	Тандр-шеле	15,33 м²	
3.А.03.05	Склад	14,88 м²	
3.А.03.06	Склад	13,66 м²	
3.А.03.07	Апартель	8,13 м²	
3.А.03.08	Апартель	17,95 м²	
3.А.03.09	Апартель	17,95 м²	
3.А.03.10	Рабочая комната ПТР	16,66 м²	
04.01.01	Выставочно-образовательный зал	899,81 м²	
3.А.04.01	Выставочно-образовательный зал	167,51 м²	
05.01.01	Коридор	1,00 м²	
3.А.05.01	Коридор	8,34 м²	
3.А.05.02	Лифтовая шахта/зона безопасности	3,98 м²	
3.А.05.03	Лифтовая шахта/зона безопасности	21,85 м²	
3.А.05.04	Коридор	7,35 м²	
3.А.05.05	Коридор	3,89 м²	
3.А.05.06	Тандр	1,81 м²	
3.А.05.07	Фойе IT	194,44 м²	
06.01.01	Вестибюль	42,41 м²	
3.А.06.01	Вестибюль	4,38 м²	
3.А.06.02	Вестибюль	16,74 м²	
3.А.06.03	Вестибюль	23,51 м²	
3.А.06.04	Вестибюль	22,76 м²	
3.А.06.05	Вестибюль	15,29 м²	
07.01.01	Вестибюль	212,66 м²	
3.А.07.01	Вестибюль	1,90 м²	ВБ
08.01.01	Зона обслуживания посетителей АДЗШ	21,98 м²	
3.А.08.01	Зона обслуживания посетителей АДЗШ	4,28 м²	ВБ
3.А.08.02	Зона обслуживания посетителей АДЗШ	2,12 м²	ВБ
3.А.08.03	Зона обслуживания посетителей АДЗШ	1,92 м²	ВБ
3.А.08.04	Зона обслуживания посетителей АДЗШ	15,42 м²	ВБ
3.А.08.05	Зона обслуживания посетителей АДЗШ	2,59 м²	ВБ
3.А.08.06	Зона обслуживания посетителей АДЗШ	3,24 м²	ВБ
3.А.08.07	Зона обслуживания посетителей АДЗШ	12,41 м²	ВБ
3.А.08.08	Зона обслуживания посетителей АДЗШ	2,28 м²	ВБ
09.01.01	Зона обслуживания посетителей АДЗШ	176,93 м²	
3.А.09.01	Зона обслуживания посетителей АДЗШ	2,90 м²	ВБ
3.А.09.02	Зона обслуживания посетителей АДЗШ	28,87 м²	ВБ
3.А.09.03	Зона обслуживания посетителей АДЗШ	121,11 м²	
3.А.09.04	Зона обслуживания посетителей АДЗШ	21,99 м²	
3.А.09.05	Зона обслуживания посетителей АДЗШ	5,91 м²	Д
3.А.09.06	Зона обслуживания посетителей АДЗШ	16,70 м²	ВБ
3.А.09.07	Зона обслуживания посетителей АДЗШ	21,62 м²	
3.А.09.08	Зона обслуживания посетителей АДЗШ	3,90 м²	ВБ
3.А.09.09	Зона обслуживания посетителей АДЗШ	16,44 м²	ВБ
3.А.09.10	Зона обслуживания посетителей АДЗШ	21,22 м²	ВБ
3.А.09.11	Зона обслуживания посетителей АДЗШ	16,70 м²	Д
3.А.09.12	Зона обслуживания посетителей АДЗШ	4,30 м²	Д
3.А.09.13	Зона обслуживания посетителей АДЗШ	4,87 м²	ВБ
3.А.09.14	Зона обслуживания посетителей АДЗШ	5,88 м²	ВБ
3.А.09.15	Зона обслуживания посетителей АДЗШ	2,00 м²	ВБ
3.А.09.16	Зона обслуживания посетителей АДЗШ	2,06 м²	ВБ
3.А.09.17	Зона обслуживания посетителей АДЗШ	75,10 м²	ВБ
3.А.09.18	Зона обслуживания посетителей АДЗШ	2,96 м²	ВБ
3.А.09.19	Зона обслуживания посетителей АДЗШ	2,24 м²	ВБ
3.А.09.20	Зона обслуживания посетителей АДЗШ	25,87 м²	ВБ
3.А.09.21	Зона обслуживания посетителей АДЗШ	5,93 м²	ВБ
3.А.09.22	Зона обслуживания посетителей АДЗШ	8,86 м²	ВБ
01.01.01	Кабина лифта	16,85 м²	
3.А.01.01	Кабина лифта	20,23 м²	
02.01.01	Кабина лифта	11,02 м²	
3.А.02.01	Кабина лифта	107,41 м²	
3.А.02.02	Кабина лифта	17,25 м²	

Экспликация помещений 3-го этажа на отм. +6.500			
№	Имя помещения	Площадь, кв.м	Категория помещения
3.А.09.104	Простая	38,17 м²	
3.А.09.105	Кабина лифта	38,67 м²	
3.А.09.106	Кабина лифта	1,96 м²	
3.А.09.107	Склад	5,35 м²	
3.А.09.108	Склад	1,44 м²	
3.А.09.109	Склад МТН	4,95 м²	
3.А.09.110	Склад	1,48 м²	
10.02.01	Мультимедийная (атриумная) пространства	151,51 м²	ВБ
10.02.02	Мультимедийная (атриумная) пространства	4,18 м²	ВБ
01.01.01	Фойе, пешеходная дорожка отграничена пространством	235,59 м²	
3.А.01.01	Фойе, пешеходная дорожка отграничена пространством	256,48 м²	
3.А.01.02	Фойе, пешеходная дорожка отграничена пространством	1683,22 м²	
03.01.01	Зал филармонии	888,89 м²	
3.А.03.01	Зал филармонии	18,42 м²	
3.А.03.02	Зал филармонии	25,62 м²	
3.А.03.03	Зал филармонии	8,09 м²	
04.01.01	Выставочно-образовательный зал	285,85 м²	
3.А.04.01	Выставочно-образовательный зал	9,98 м²	ВБ
3.А.04.02	Выставочно-образовательный зал	7,72 м²	
3.А.04.03	Выставочно-образовательный зал	11,51 м²	ВБ
3.А.04.04	Выставочно-образовательный зал	11,51 м²	ВБ
3.А.04.05	Выставочно-образовательный зал	8,84 м²	ВБ
3.А.04.06	Выставочно-образовательный зал	4,18 м²	
05.01.01	Коридор	1,00 м²	
3.А.05.01	Коридор	8,34 м²	
3.А.05.02	Лифтовая шахта/зона безопасности	3,98 м²	
3.А.05.03	Лифтовая шахта/зона безопасности	21,85 м²	
06.01.01	Вестибюль	42,41 м²	
3.А.06.01	Вестибюль	4,38 м²	
3.А.06.02	Вестибюль	16,74 м²	
3.А.06.03	Вестибюль	23,51 м²	
3.А.06.04	Вестибюль	22,76 м²	
3.А.06.05	Вестибюль	15,29 м²	
07.01.01	Вестибюль	212,66 м²	
3.А.07.01	Вестибюль	1,90 м²	ВБ
08.01.01	Зона обслуживания посетителей АДЗШ	21,98 м²	
3.А.08.01	Зона обслуживания посетителей АДЗШ	4,28 м²	ВБ
3.А.08.02	Зона обслуживания посетителей АДЗШ	2,12 м²	ВБ
3.А.08.03	Зона обслуживания посетителей АДЗШ	1,92 м²	ВБ
3.А.08.04	Зона обслуживания посетителей АДЗШ	15,42 м²	ВБ
3.А.08.05	Зона обслуживания посетителей АДЗШ	2,59 м²	ВБ
3.А.08.06	Зона обслуживания посетителей АДЗШ	3,24 м²	ВБ
3.А.08.07	Зона обслуживания посетителей АДЗШ	12,41 м²	ВБ
3.А.08.08	Зона обслуживания посетителей АДЗШ	2,28 м²	ВБ
09.01.01	Зона обслуживания посетителей АДЗШ	176,93 м²	
3.А.09.01	Зона обслуживания посетителей АДЗШ	2,90 м²	ВБ
3.А.09.02	Зона обслуживания посетителей АДЗШ	28,87 м²	ВБ
3.А.09.03	Зона обслуживания посетителей АДЗШ	121,11 м²	
3.А.09.04	Зона обслуживания посетителей АДЗШ	21,99 м²	
3.А.09.05	Зона обслуживания посетителей АДЗШ	5,91 м²	Д
3.А.09.06	Зона обслуживания посетителей АДЗШ	16,70 м²	ВБ
3.А.09.07	Зона обслуживания посетителей АДЗШ	21,62 м²	
3.А.09.08	Зона обслуживания посетителей АДЗШ	3,90 м²	ВБ
3.А.09.09	Зона обслуживания посетителей АДЗШ	16,44 м²	ВБ
3.А.09.10	Зона обслуживания посетителей АДЗШ	21,22 м²	ВБ
3.А.09.11	Зона обслуживания посетителей АДЗШ	16,70 м²	Д
3.А.09.12	Зона обслуживания посетителей АДЗШ	4,30 м²	Д
3.А.09.13	Зона обслуживания посетителей АДЗШ	4,87 м²	ВБ
3.А.09.14	Зона обслуживания посетителей АДЗШ	5,88 м²	ВБ
3.А.09.15	Зона обслуживания посетителей АДЗШ	2,00 м²	ВБ
3.А.09.16	Зона обслуживания посетителей АДЗШ	2,06 м²	ВБ
3.А.09.17	Зона обслуживания посетителей АДЗШ	75,10 м²	ВБ
3.А.09.18	Зона обслуживания посетителей АДЗШ	2,96 м²	ВБ
3.А.09.19	Зона обслуживания посетителей АДЗШ	2,24 м²	ВБ
3.А.09.20	Зона обслуживания посетителей АДЗШ	25,87 м²	ВБ
3.А.09.21	Зона обслуживания посетителей АДЗШ	5,93 м²	ВБ
3.А.09.22	Зона обслуживания посетителей АДЗШ	8,86 м²	ВБ
01.01.01	Кабина лифта	16,85 м²	
3.А.01.01	Кабина лифта	20,23 м²	
02.01.01	Кабина лифта	11,02 м²	
3.А.02.01	Кабина лифта	107,41 м²	
3.А.02.02	Кабина лифта	17,25 м²	

№ п/п	Имя	Подпись	Дата
1	Составитель		
2	Проверенный		
3	Утвержденный		

ПРД-02/24-ПЛ/С-Ф.0В1.3

«Объекты культуры» Государственная филармония Якутии

Административный центр города и городского округа «Якутия», ул.Степана Разина, 10

Государственная филармония Якутии

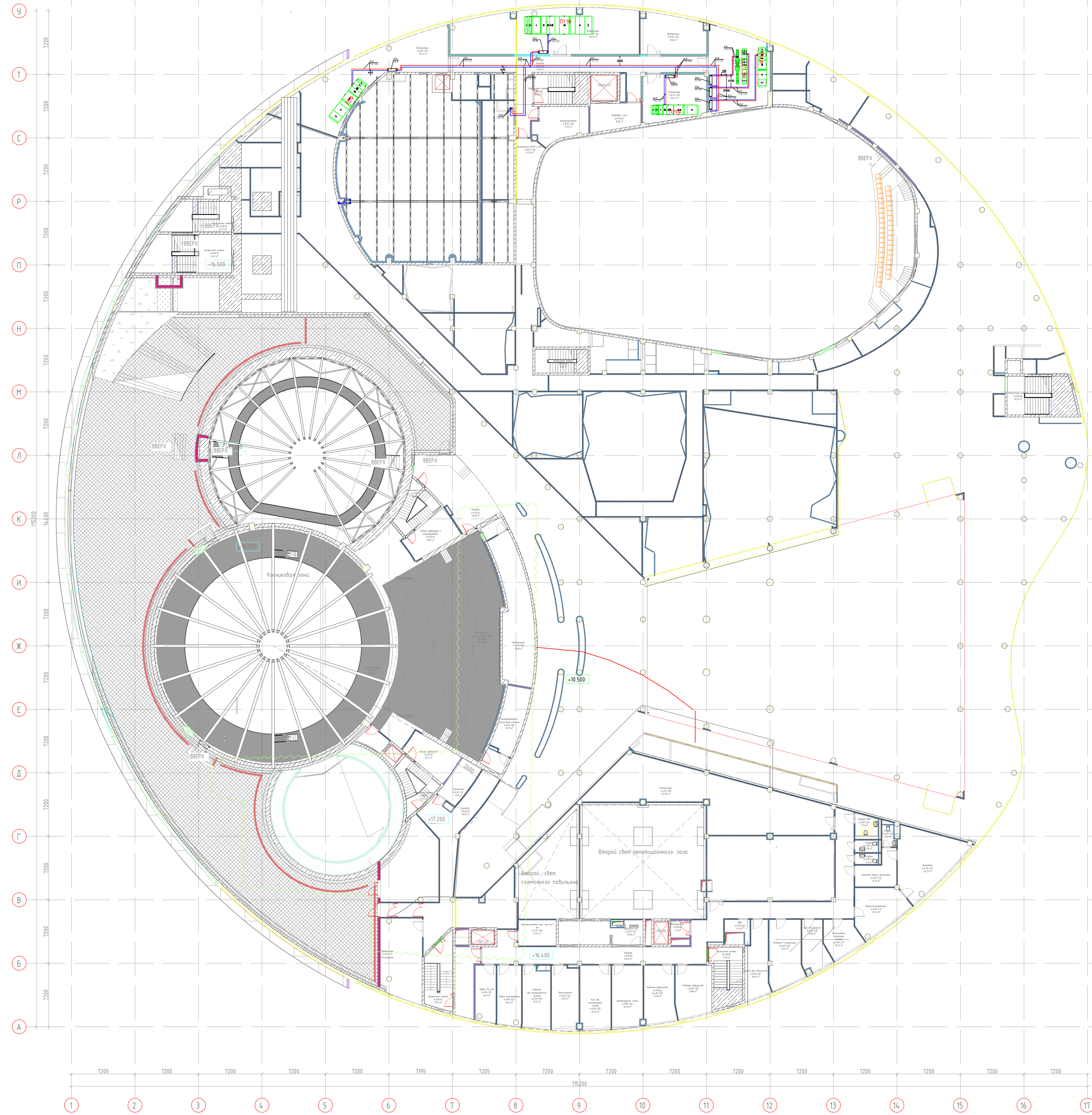
Титульный лист

План 3-го этажа на отм. +6.500

Формат А4

Имя	Инициалы	Лист	№Листа	Дата
Разработал	Неизвестно	4	4	08.2024
УИ	Неизвестно	4	4	08.2024
Комп.	Неизвестно	4	4	08.2024

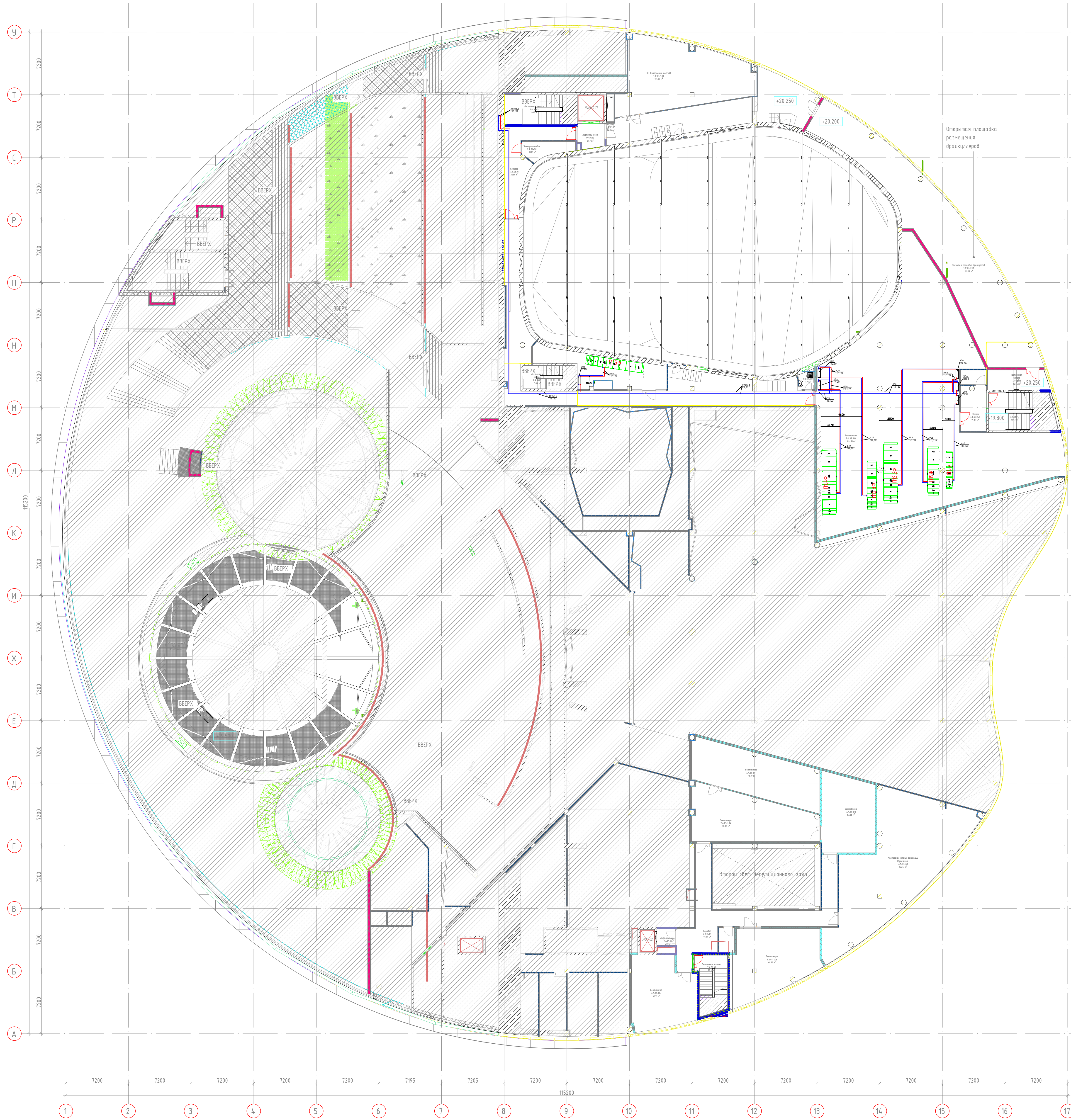
План 5-го этажа на отм. +13.200



Экспликация помещений 5-го этажа на отм. +13.200			
Номер	Наим. помещения	Площадь кв.м	АДК, Категория помещения
АДК 01			
01.01-01	Ройс Большой театр Сага	Кубовые помещения	
02 Бизнес-зона АДК 01			
02.01-01	Общественный зал ресторана	71,36 м²	
02.01-02	Зона ожидания	24,156 м²	
02.01-03	Застольное пространство зала	354,38 м²	
03 Коммуникационные помещения АДК 01			
03.01-01	Коридор	44,59 м²	
03.01-02	Коридор	29,25 м²	
03.01-03	Коридор	116,10 м²	
03.01-04	Лифтовой холл/ зона безопасности	4,75 м²	
03.01-05	Коридор	16,17 м²	
03.01-06	Лифтовой холл	42,67 м²	
04 Вертикальные коммуникации помещения АДК 01			
04.01-01	Лестничная клетка	42,41 м²	
04.01-02	Лестничная клетка	16,38 м²	
04.01-03	Лестничная клетка	16,74 м²	
04.01-04	Лестничная клетка	233,1 м²	
04.01-05	Лестничная клетка	22,16 м²	
07-01 Технические и сервисные помещения АДК 01			
07.01-104	Вентилятор	58,82 м²	
07.01-105	Электроподстанция залов Сага и Стоико	28,73 м²	
07.01-106	Электроподстанция мех. пом. 8 и 7 эт.	12,47 м²	
07.01-107	Подсобное пом.	24,84 м²	
07.01-108	Вентилятор	121,23 м²	
07.01-109	Вентилятор Бит. - ДУ Вн. группа и фойе	Неразмещено	
07.01-110	К/М	4,74 м²	ВЛ
07.01-111	Вентилятор	Не размещено	
07.01-112	Демонстрация	13,04 м²	
09-01 Общие административные помещения АДК 01			
09.01-101	Офис ТБ и ПБ	54,61 м²	
09-02 Архитектурная и административная помещения "Омега"			
09.02-201	Служба упр. персоналом	19,53 м²	
09.02-202	Служба по подбору персонала	18,51 м²	
09.02-203	Кабинет начальника	308,21 м²	
09.02-204	Ресепшн	21,89 м²	
09.02-205	Каб. зам.	25,29 м²	
09.02-206	Литературный кабинет	24,59 м²	
09.02-207	Кабинет начальника по плану	22,78 м²	
09.02-208	Кабинет художника	23,86 м²	
09.02-209	Кабинет г. ректора	27,51 м²	
09.02-210	Каб. зам. директора	19,88 м²	
09.02-211	Застольный зал	55,43 м²	
09.02-212	Приним. директора	26,74 м²	
09.02-213	Директор	44,72 м²	
09.02-214	Компьютерная директора	16,44 м²	
09.02-215	Секрет	2,44 м²	
09.02-216	Секрет РТМ	5,77 м²	
09.02-217	Секрет	3,15 м²	
09.02-218	Секрет	3,15 м²	
Филармония			
01 Элементы здания филармонии и АДК 01			
01.01-01-01	Элементы здания филармонии и Филармония	154,933 м²	
05 Коммуникационные помещения Филармония			
05.01-01	Коридор	7159 м²	
05.01-02	Лифтовой холл	16,89 м²	
06 Вертикальные коммуникации помещения АДК 01			
06.01-01-01	Зал Филармония	354,76 м²	
06 Вертикальные коммуникации помещения Филармония			
06.01-01	Лестничная клетка	23,77 м²	
06.01-02	Лестничная клетка	18,57 м²	
06.01-03	Лестничная клетка	25,26 м²	
06.01-04	Лестничная клетка	32,34 м²	
07-01 Технические и сервисные помещения Филармония			
07.01-101	Вентилятор	79,43 м²	
07.01-102	Вентилятор ДУ-ПВ в узлах	Неразмещено	
07.01-103	Вентилятор прим.-Бит. и мех. пом.	Неразмещено	
07.01-104	Вентилятор	101,95 м²	
07.01-105	Вентилятор	310,9 м²	
07.01-106	Вентилятор	36,51 м²	
07.01-107	Вентилятор	58,16 м²	
07.01-108	Электроподстанция	2155 м²	
07.01-109	Аппаратная ЦОД и СЭУ Ф	57,38 м²	

Имя	Иванов
Фамилия	Иванов
Полное имя	Иванов Иван Иванович
Время	10:00
Дата	08.08.2024

Имя		Иванов		Фамилия		Иванов	
Полное имя		Иванов Иван Иванович		Время		10:00	
Дата		08.08.2024		Страна		Россия	
Имя		Иванов		Фамилия		Иванов	
Полное имя		Иванов Иван Иванович		Время		10:00	
Дата		08.08.2024		Страна		Россия	
Имя		Иванов		Фамилия		Иванов	
Полное имя		Иванов Иван Иванович		Время		10:00	
Дата		08.08.2024		Страна		Россия	

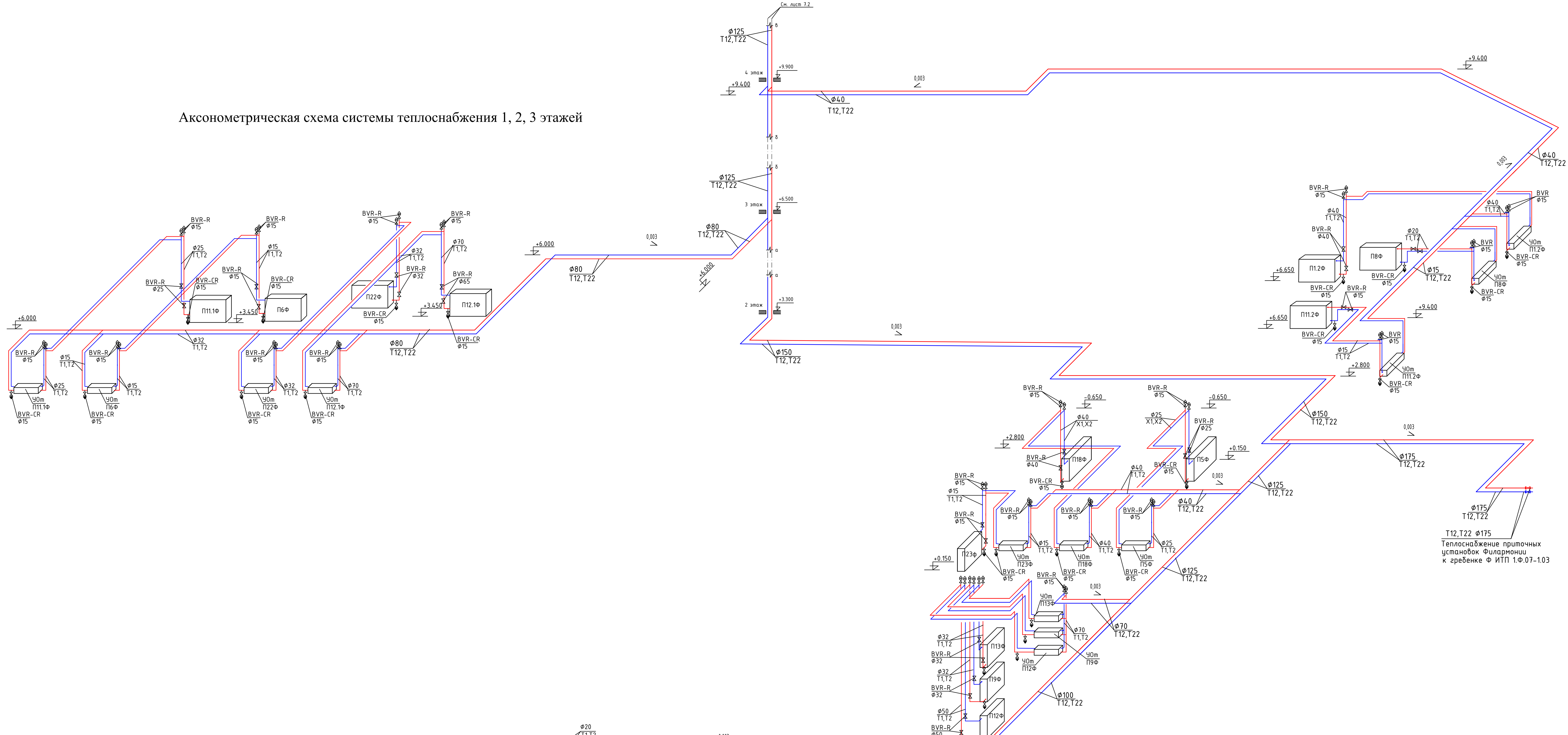


Экспликация помещений 7-го этажа на отм. +19.800			
Помещение	Имя помещения	Площадь, кв.м	Категория помещения
АЦЗМ			
05 Коммуникационные помещения АЦЗМ			
7.А.05.01	Коридор	11.99 м ²	
7.А.05.02	Лифтовой холл	4.89 м ²	
08 Вертикальные коммуникационные помещения АЦЗМ			
7.А.08.01	Лестничная клетка	22.76 м ²	
07-01 Технические и служебные помещения АЦЗМ			
7.А.07.103	Вентилятор	54.91 м ²	
7.А.07.104	Вентилятор	72.98 м ²	
7.А.07.105	КМ	5.16 м ²	В4
7.А.07.106	Вентилятор	69.53 м ²	
7.А.07.107	Вентилятор	73.79 м ²	
7.А.07.111	Вентилятор	52.68 м ²	
08-01 Общие мастерские и складские помещения АЦЗМ			
7.А.08.01	Мастерские мастер Векторшо (Губинский)	162.13 м ²	
Филармония			
05 Коммуникационные помещения Филармония			
7.Ф.05.01	Коридор	32.59 м ²	
7.Ф.05.02	Коридор	64.86 м ²	
7.Ф.05.03	Лифтовой холл	6.57 м ²	
7.Ф.05.04	Коридор	124.44 м ²	
7.Ф.05.05	Лестничная клетка	15.44 м ²	
7.Ф.05.05а	Гангуб	15.95 м ²	
08 Вертикальные коммуникационные помещения Филармония			
7.Ф.08.02	Лестничная клетка	15.74 м ²	
7.Ф.08.03	Лестничная клетка	20.65 м ²	
7.Ф.08.04	Лестничная клетка	20.43 м ²	
07-01 Технические и служебные помещения Филармония			
7.Ф.07.101	Трансформатор	10.01 м ²	
7.Ф.07.103	ХД Филармония и АЦЗМ	101.83 м ²	
7.Ф.07.106	Вентилятор	42.20 м ²	
7.Ф.07.107	КМ	3.21 м ²	В4
7.Ф.07.110	Вентилятор	49151 м ²	
07-2 Зональные технические площадки Филармония			
7.Ф.07.2.01	Открытая площадка фойерклоунов	181.63 м ²	

Имя	Иванов
Фамилия	Иванов
Полное имя	Иванов Иван Иванович
Время	12:00
Дата	2024

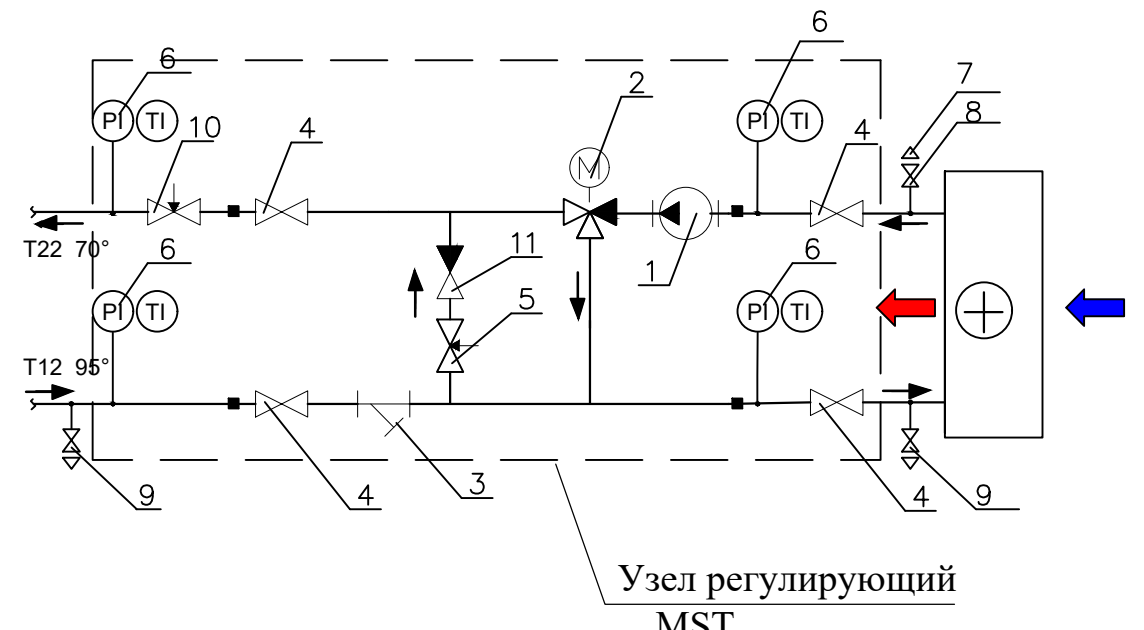
Имя		Иванов		Фамилия		Иванов	
Полное имя		Иванов Иван Иванович		Время		12:00	
Дата		2024		Статус		6	
Имя		Иванов		Фамилия		Иванов	
Полное имя		Иванов Иван Иванович		Время		12:00	
Дата		2024		Статус		6	

Аксонометрическая схема системы теплоснабжения 1, 2, 3 этажей



Т12,Т22 ø175
Теплоснабжение приточных установок Филармонии к гребенке ИТП 1.Ф.07-1.03

Узел обвязки приточных установок 40m (теплоснабжение)



Узел регулирующий MST

Спецификация узла 40m

№	Наименование	Кол-во	Примечание
1	Насос циркуляционный	1	комплектно
2	Клапан 3-х ходовой с электроприводом	1	комплектно
3	Фильтр сетчатый магнитный муфтовый	1	комплектно
4	Кран шаровой муфтовый	4	комплектно
5	Клапан балансировочный ручной	1	комплектно
6	Термоманометр ТМТБ-3, Tmax=120°C	4	комплектно
7	Автоматический воздухоотводчик	1	выпуск воздуха
8	Кран шаровой муфтовый	1	выпуск воздуха
9	Кран шаровой муфтовый	2	слив
10	Клапан балансировочный ручной	1	комплектно
11	Клапан обратный	1	комплектно

Условные обозначения

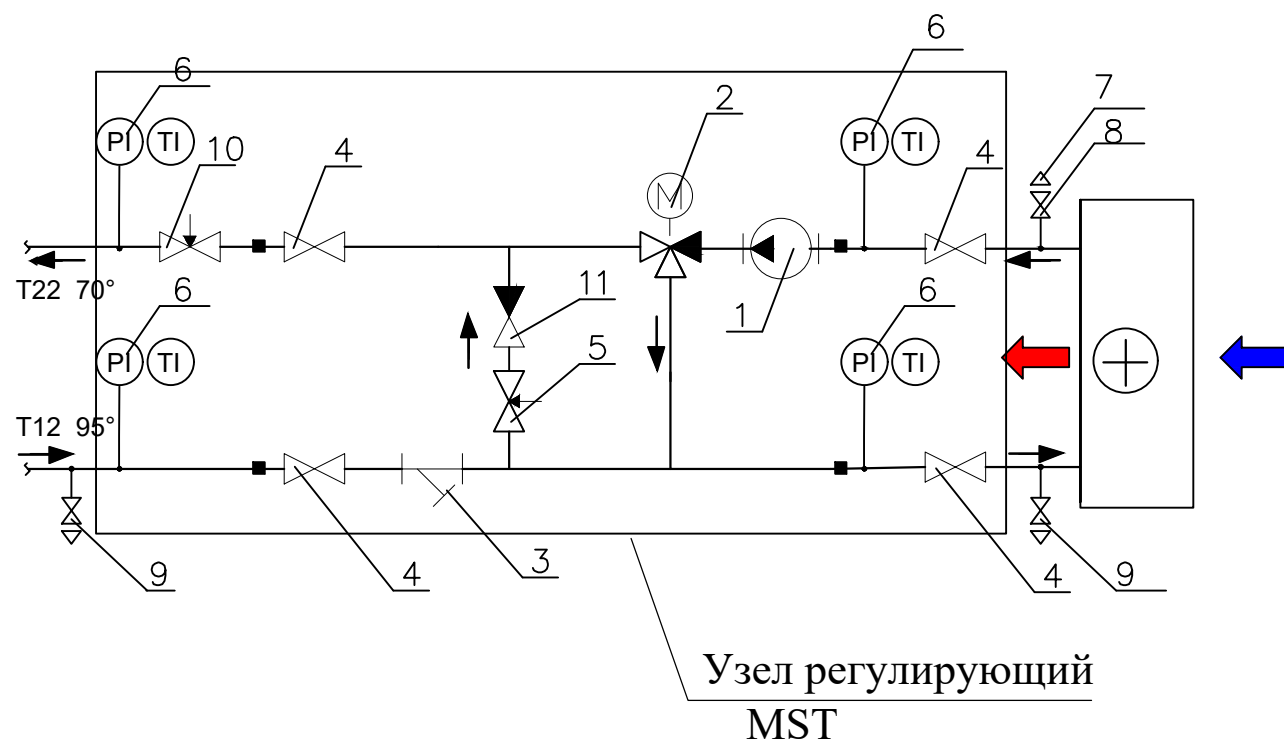
- T11 — Подающий трубопровод охлажденной воды для системы теплоснабжения, температура 95°C
- T21 — Обратный трубопровод горячей воды для системы теплоснабжения, температура 70°C
- ø40 — Трубопроводы из стальных водогазопроводных труб по ГОСТ 3262
- ø76x3.5 — Трубопроводы из стальных электросварных труб по ГОСТ 10704
- — Трубопроводы без графического обозначения — проложить в изоляции K-FLEX ST толщиной 19мм для труб

ПРИМЕЧАНИЕ

1. Пояснения к проекту см. лист общих данных.
2. Работать совместно с листами плана.
3. Отметки и привязки трубопроводов уточняются по месту при монтаже.
4. Монтаж вести в соответствии со СП 73.13330.2016.

ПРД-02/24-ПЮС-Ф.ОВ1.3			
«Объекты культуры. Государственная филармония Якутии. Арктический центр эроса и искусств» адрес: г. Якутск, участок, ограниченный с севера улицей Ойуунского, с юга — улицей Дежнева			
Изм.	Кол.уч.	Лист № док.	Подр.
Разработал	Мелксетян	08.2024	08.2024
ГИП	Мелксетян	08.2024	08.2024
Н.контр.	Гнатенко	08.2024	08.2024
Государственная филармония Якутии			Страница
Аксонометрическая схема системы теплоснабжения 1, 2, 3 этажей			Лист
			Листов
			Р 7.1

Узел обвязки приточных установок 90т (теплоснабжение)



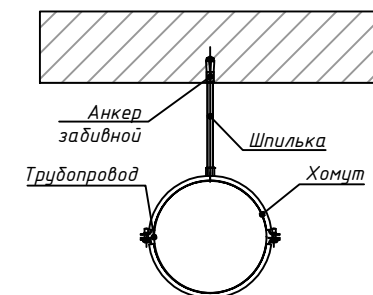
Спецификация узла 90т

№	Наименование	Кол-во	Примечание
1	Насос циркуляционный	1	комплектно
2	Клапан 3-х ходовой с электроприводом	1	комплектно
3	Фильтр сетчатый магнитный муфтовый	1	комплектно
4	Кран шаровой муфтовый	4	комплектно
5	Клапан балансировочный ручной	1	комплектно
6	Термоманометр ТМТБ, Tmax=120°C	3	комплектно
7	Автоматический воздухоотводчик Airvent-RDN15	1	выпуск воздуха
8	Кран шаровой муфтовый	1	выпуск воздуха
9	Кран шаровой муфтовый	2	слив
10	Клапан балансировочный ручной	1	комплектно
11	Клапан обратный	1	комплектно

Согласовано

Взам. инв. N	
Подп. и дата	
Инв. N подл.	

Узел крепления трубопровода к перекрытию



						ПРД-02/24-ПЛЮС-Ф.0В1.3			
						«Объекты культуры. Государственная филармония Якутии. Арктический центр эпоса и искусств» адрес: г. Якутск, участок, ограниченный с севера улицей Ойунского, с юга – улицей Дежнева			
Изм.	Кол.уч.	Лист	№ док.	Подр.	Дата	Государственная Филармония Якутии	Стадия	Лист	Листов
Разработал	Нечелуренко				08.2024		Р	8	
ГИП	Меликсетян				08.2024				
Н.контр.	Гнатенко				08.2024	Узлы крепления оборудования и материалов.			



Позиция	Наименование и техническая характеристика	Тип, марка, обозначение обозначение документа, опросного листа	Код продукции	Завод-изготовитель	Единица измерения	Количество	Масса единицы кг	Примечание
1	2	3	4	5	6	7	8	9
	Теплоснабжение							
	Система теплоснабжения приточных установок							
1	Смесительный узел нагревателя приточной установки П16.Ф	MST 25-40-1.0-C24-FCY		РУСКЛИМАТ	шт	1		в комплекте с приточной установкой
2	Смесительный узел нагревателей приточных установок П2.Ф, П8.Ф, П7.Ф, П11.2Ф, П11.3Ф, П17.Ф, П23.Ф, П24.Ф, П26.Ф.	MST 25-40-2.5-C24-FCY		РУСКЛИМАТ	шт	9		в комплекте с приточной установкой
3	Смесительный узел нагревателей приточных установок П6.Ф, П12.3Ф,	MST 25-40-4.0-C24-FCY		РУСКЛИМАТ	шт	2		в комплекте с приточной установкой
4	Смесительный узел нагревателей приточных установок П1.3Ф, П1.4Ф, П5.Ф, П11.1Ф, П21.Ф, П29.Ф	MST 25-60-4.0-C24-FCY		РУСКЛИМАТ	шт	6		в комплекте с приточной установкой
5	Смесительный узел нагревателей приточных установок П4.Ф, П9.Ф, П11.4Ф, П12.1Ф, П12.2Ф, П14.Ф, П15.Ф, П22.Ф	MST 25-60-6.3-C24-FCY		РУСКЛИМАТ	шт	8		в комплекте с приточной установкой
6	Смесительный узел нагревателей приточных установок П1.4Ф, П12.4Ф, П18.Ф, П19.Ф, П20.Ф, П28.Ф	MST 25-80-6.3-C24-FCY		РУСКЛИМАТ	шт	6		в комплекте с приточной установкой
7	Смесительный узел нагревателей приточных установок П1.1Ф, П1.2Ф	MST 25-80-10.0-C24-FCY		РУСКЛИМАТ	шт	2		в комплекте с приточной установкой
8	Смесительный узел нагревателя приточной установки П12.Ф	MST 32-80-16.0-C24-FCY						
9								
10	Узел обвязки секции нагревателя приточной установки П12.1Ф				КОМП.	1		
11	в составе:							
12	Насос циркуляционный	UPS 50-120F			шт	1		в комплекте с приточной установкой
13	Трехходовой клапан с сервоприводом	UCP-50-40			шт	1		
14	Клапан балансировочный ручной DN50	MVT-R LF DN32		РИДАН	шт	1		
15	Клапан балансировочный ручной DN65	MVT-R LF DN65		РИДАН	шт	1		
16	Фильтр сетчатый Ру25 DN65	ФСФ		РИДАН	шт	1		
17	Кран шаровой PN10 DN15	BVR -CR DN15		РИДАН	шт	2		слив
18	Кран шаровой PN40 DN15	BVR -R DN15		РИДАН	шт	4		спуск воздуха
19	Автоматический воздухоотводчик	Airvent-RDN15		РИДАН	шт	4		
20	Клапан обратный DN65	NRV-R DN65		РИДАН	шт	1		
21	Кран шаровой PN40 DN65	BVR-R DN65		РИДАН	шт	4		
23	Термоманометр в сборе	TM 25/-MST		РИДАН	шт	4		

Согласовано

Взам. инв. N

Подп. и дата

Инв. N подл.

						ПРД-02/24-ПЛЮС-Ф.0В1.3.СО			
						«Объекты культуры. Государственная филармония Якутии. Арктический центр эпоса и искусств» адрес: г. Якутск, участок, ограниченный с севера улицей Ойунского, с юга – улицей Дежнева			
Изм.	Кол.уч.	Лист	№ док.	Подр.	Дата	Государственная Филармония Якутии	Стадия	Лист	Листов
Разработал	Нечепуренко				08.2024		Р	1	3
ГИП	Меликсетян				08.2024				
Н.контр.	Гнатенко				08.2024	Спецификация оборудования изделий и материалов			

Позиция	Наименование и техническая характеристика	Тип, марка, обозначение обозначение документа, опросного листа	Код продукции	Завод-изготовитель	Единица измерения	Количество	Масса единицы	Примечание
1	2	3	4	5	6	7	8	9
23	Труба стальная водогазопроводная , неоцинкованная							
24		Ду15х2,5мм	ГОСТ 3262-75		п.м	216		
25		Ду20х2,8мм	ГОСТ 3262-75		п.м	60		
26		Ду25х2,8мм	ГОСТ 3262-75		п.м	80		
27		Ду32х2,8мм	ГОСТ 3262-75		п.м	194		
28		Ду40х2.8мм	ГОСТ 3262-75		п.м	454		
29		Ду50х3,0мм	ГОСТ 3262-75		п.м	48		
30	Труба стальная электросварная	Ø76х3,5	ГОСТ 10704-91		п.м	190		
31		Ø89х3,5	ГОСТ 10704-91		п.м	228		
32		Ø108х4,0	ГОСТ 10704-91		п.м	92		
33		Ø133х4,0	ГОСТ 10704-91		п.м	38		
34		Ø159х4,0	ГОСТ 10704-91		п.м	106		
35		Ø183х4,0	ГОСТ 10704-91		п.м	40		
36	Трубная изоляция из вспененного каучука толщиной 19мм для труб диаметром			K-FLEX				
37		Ду15х2,5мм	K-FLEX ST		п.м	216		
38		Ду20х2,8мм	K-FLEX ST		п.м	60		
39		Ду25х2,8мм	K-FLEX ST		п.м	80		
40		Ду32х2,8мм	K-FLEX ST		п.м	194		
41		Ду40х2.8мм	K-FLEX ST		п.м	454		
42		Ду50х3,0мм	K-FLEX ST			48		
43		Ø76х3,5	K-FLEX ST			190		
44		Ø89х3,5	K-FLEX ST			228		
45		Ø108х4,0	K-FLEX ST			92		
46		Ø133х4,0			п.м	38		
47		Ø159х4,0			п.м	106		
48		Ø183х4,0			п.м	40		
49	Антикоррозийное покрытие трубопроводов (масляно-битумное в два слоя по грунту ГФ-021)							
50	Грунт ГФ-021		ГОСТ 25129-82		м2	286		*1 слой
51	Краска БТ-177(в два слоя)		ГОСТ 5631-79		м2	286		** 1слой

Согласовано

Взам. инв. N

Подл. и дата

Инв. N подл.

Изм.	Кол.уч.	Лист	Ндок.	Подпись	Дата

ПРД-02/24-ПЛЮС-Ф.ОВ1.3.СО

Лист

2

