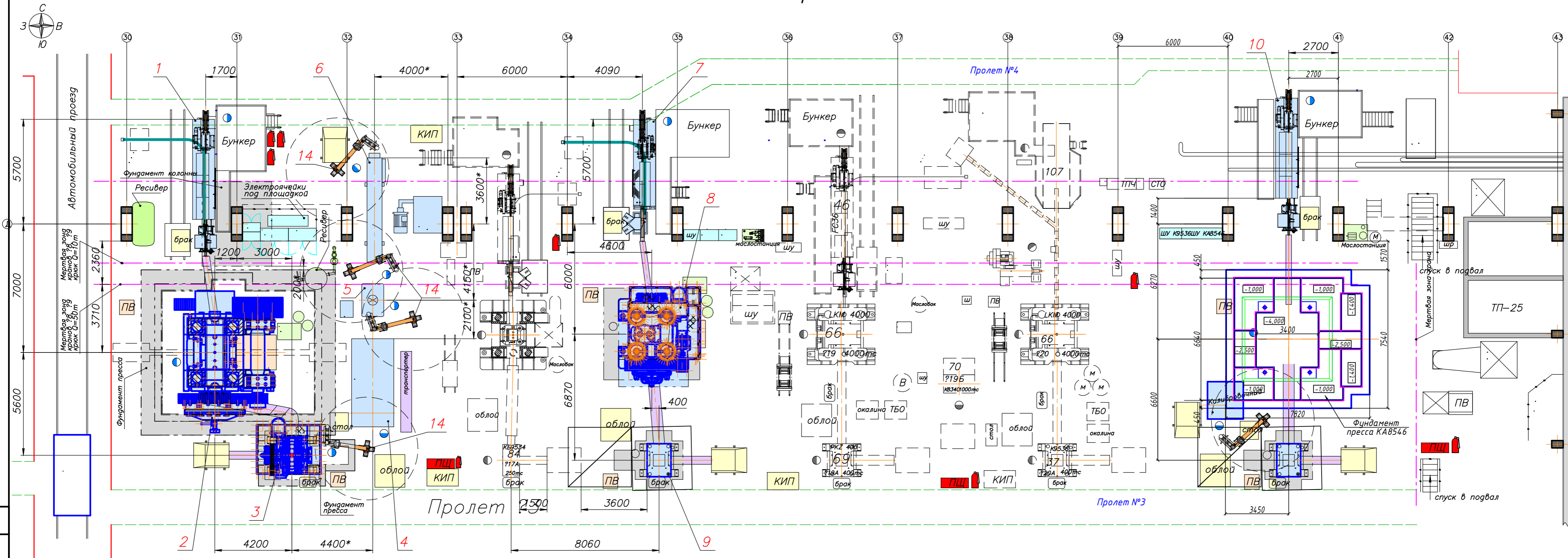


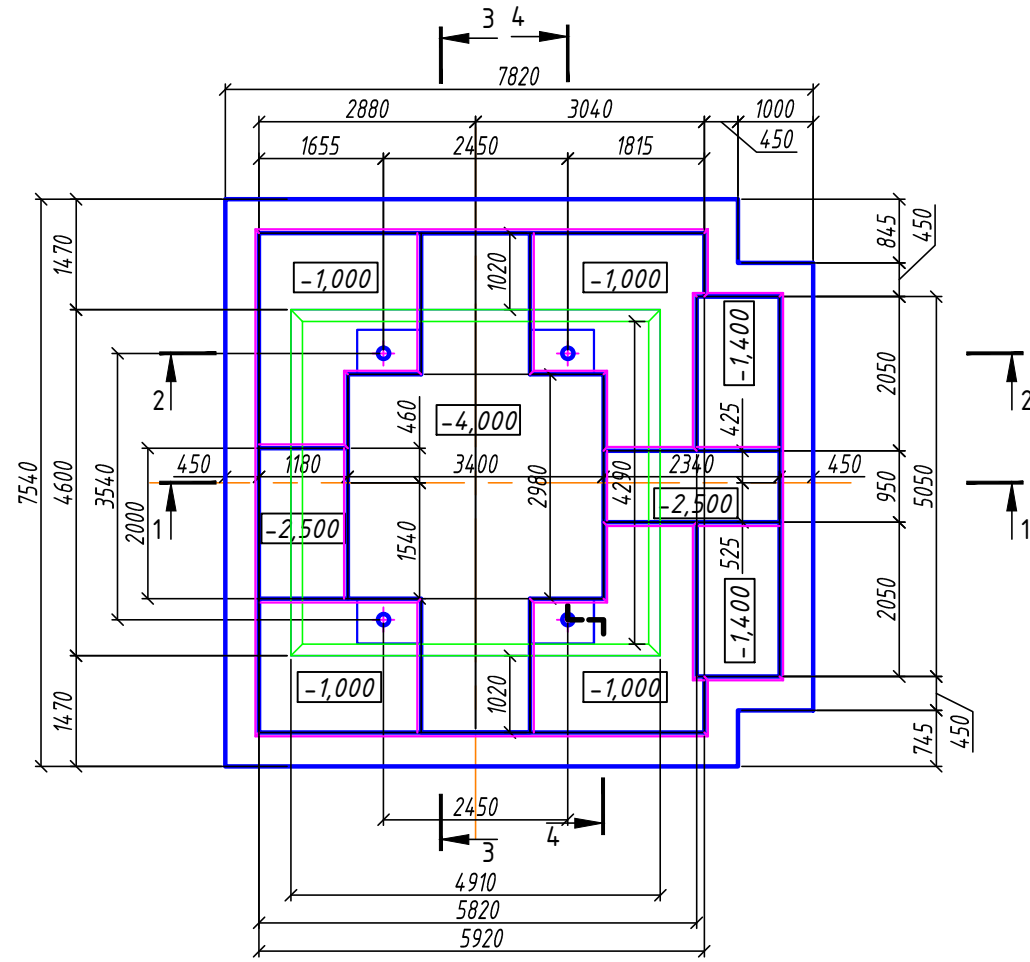
Ситуационный план расположения фундамента
пресса КА8546



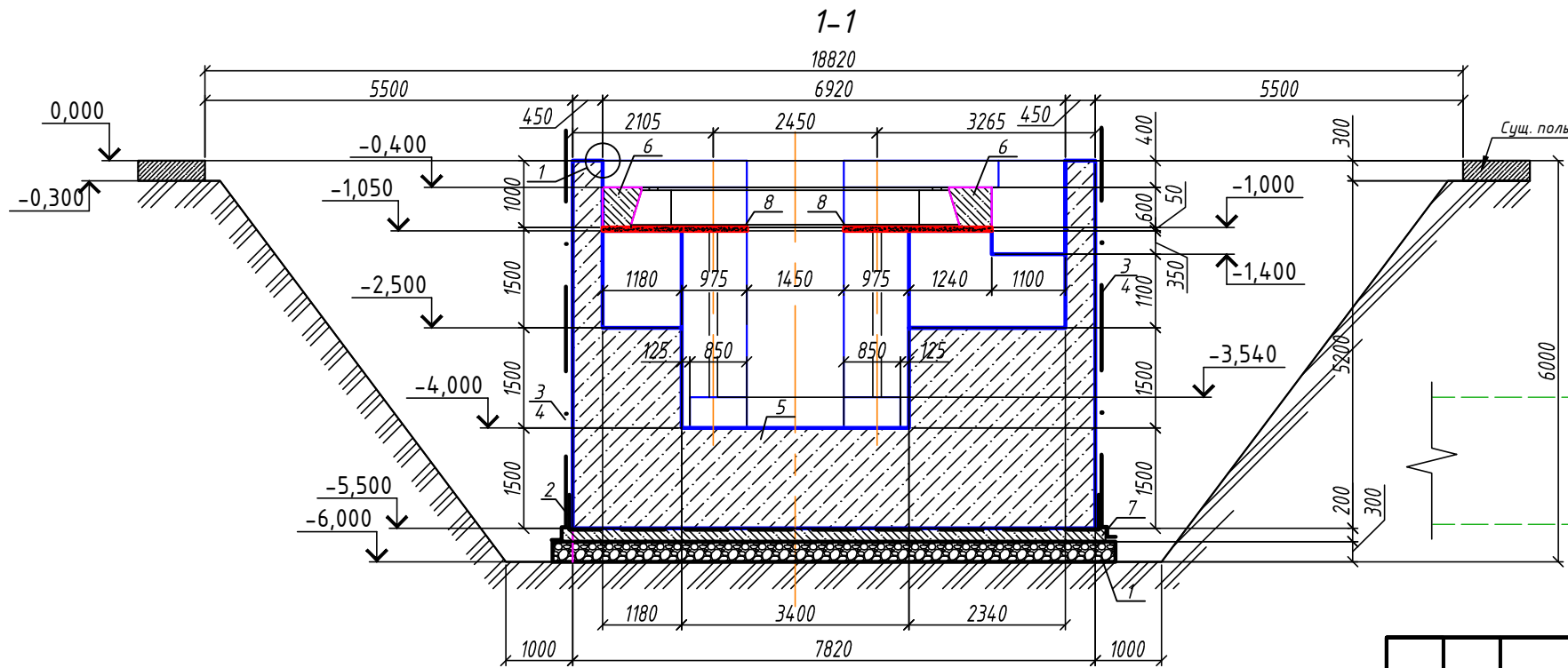
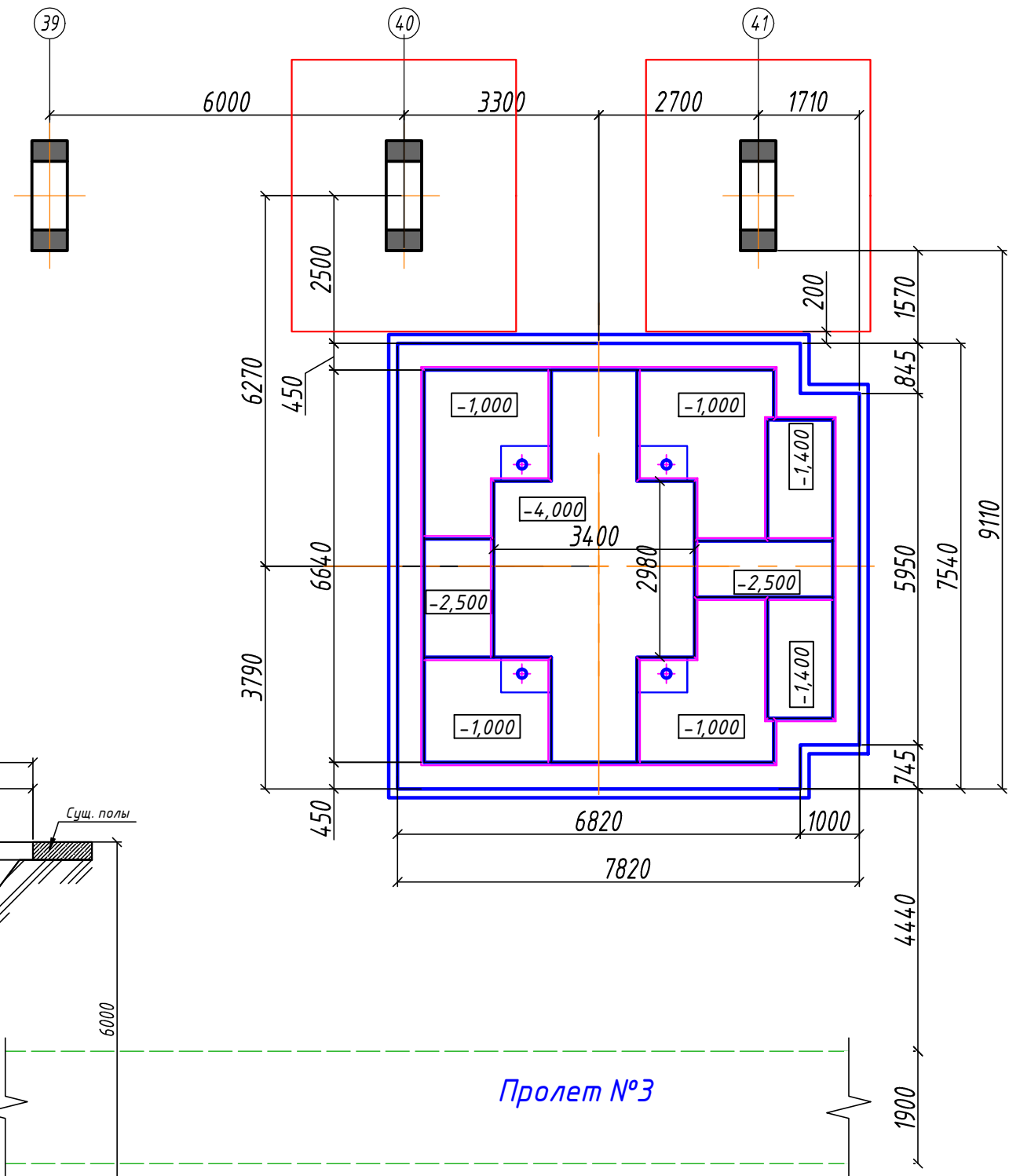
Согласовано	
Инв. № подл.	
Подпись и дата	
Взам. инв. №	

					7267-24 АС				
					Кузнечный цех №2 (3 пролет - колонны 40-41)				
Изм.	Уч.	Лист	Докум.	Подпись	Дата	Фундамент пресса КА 8546	Стадия	Лист	Листов
							р.п.	1	
Утвердил	Жукова А.А.				03.24.		Ситуационный план расположения фундамента пресса КА8546	ПАО "ЧКПЗ" КБ КТО ГИ	
Н.контроль	Громакова Н.В.				03.24.				
Проверил	Неделько И.В.				03.24.				
Исполнил	Тимофеев А.И.				03.24.				

План Фундамента ФМ-1 (КА-8546)



Привязка Фундамента ФМ-1 пресса КА8546



						7267-24 АС			
						Кузнечный цех №2 (3 пролет - колонны 40-41)			
Изм.	Уч.	Лист	Докум.	Подпись	Дата	Фундамент пресса КА 8546	Стадия	Лист	Листов
							р.п.	2	
Утвердил	Жукова А.А.				03.24.	Привязка Фундамента ФМ-1 пресса КА8546	ПАО "ЧКПЗ" КБ КТО ГИ		
Н.контроль	Громакова Н.В.				03.24.				
Проверил	Неделько И.В.				03.24.				
Исполнил	Тимофеев А.И.				03.24.				

Согласовано

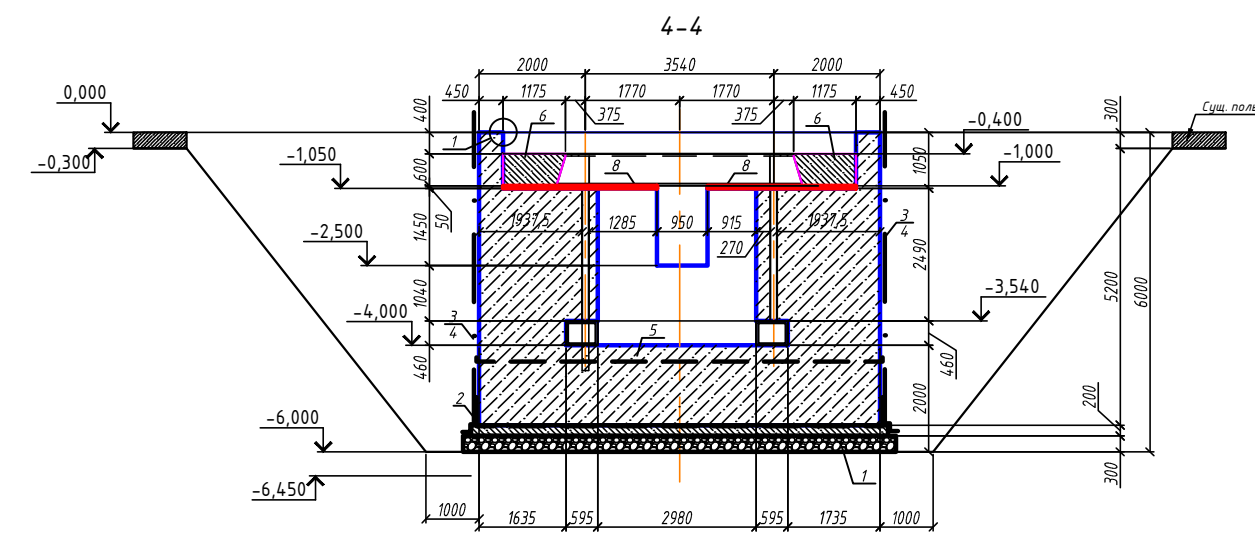
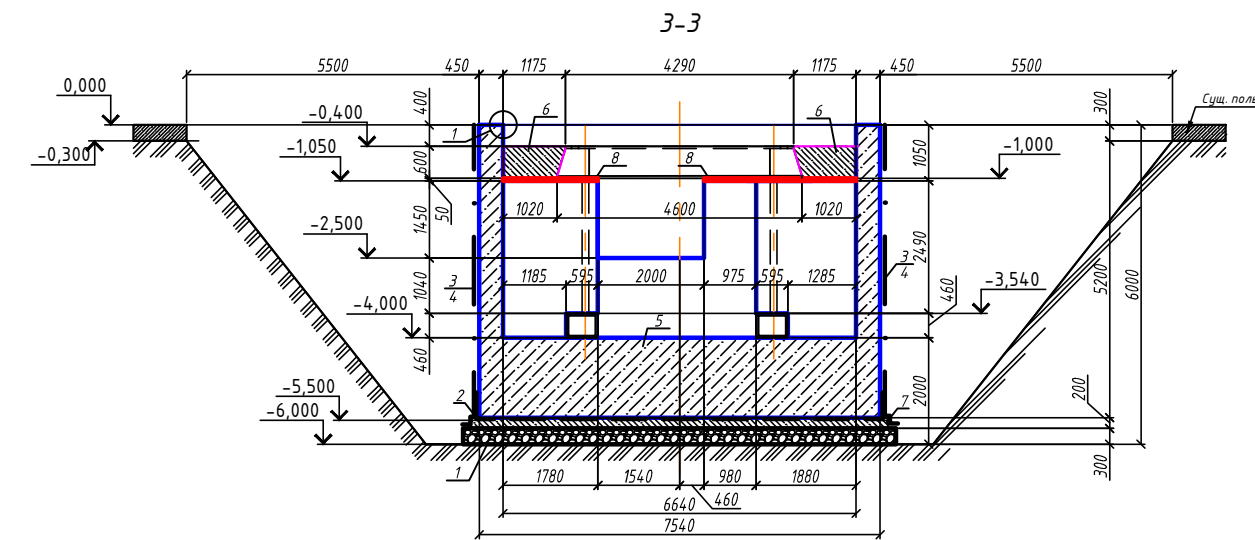
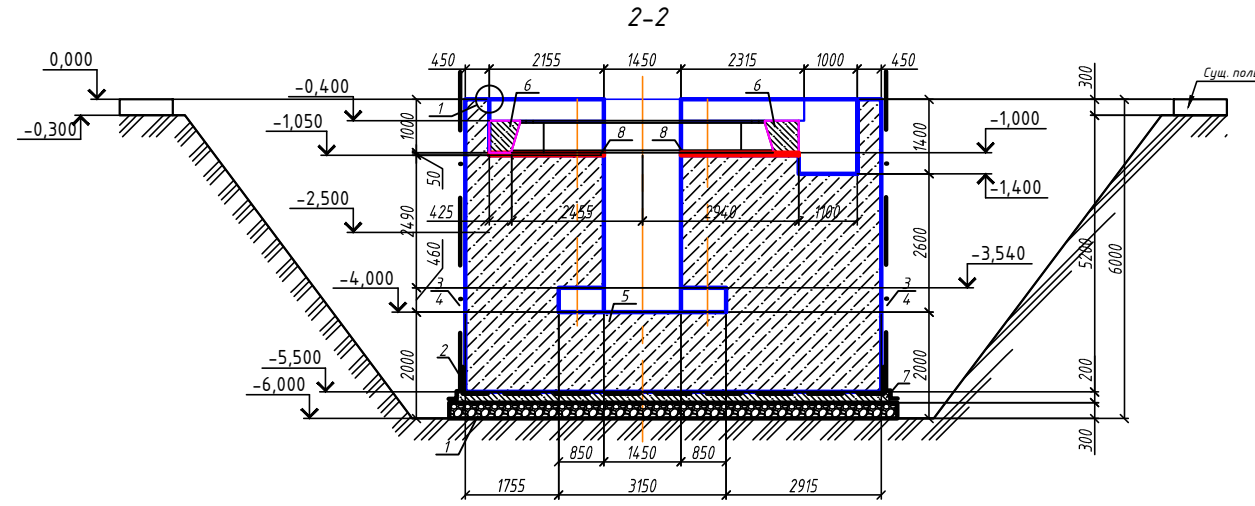
Взам. инв. №

Подпись и дата

Инв. № подл.

Спецификация материалов

Марка	Обозначение	Наименование	Кол. шт.	Масса ед. кг	Примечание
		<u>Фундамент ФМ-1</u>			
		Стандартные изделия фундамента ФМ-1			
		<u>Закладные детали</u>			
МН 553	серия 1.400-15	МН 553	1	281,65	
МН2	7267-24 АС л.10	Мн-2	4	829,73	3 318,92
		<u>Сборочные единицы</u>			
		Арматурные сетки фундамента ФМ-1	1	7 650,0	
С 1	ГОСТ 23279-2012	3 Сетка С 1 #12-AIII-200 744x772 #12-AIII-200 50	3	505,70	1 517,10
С 2		2 Сетка С 2 #12-AIII-200 749x255 #12-AIII-200 75	2	122,69	245,38
С 3		2 Сетка С 3 #12-AIII-200 220x255 #12-AIII-200 75	2	47,97	95,94
С 4		2 Сетка С 4 #12-AIII-200 329x255 #12-AIII-200 75	2	68,90	137,80
С 5		2 Сетка С 5 #12-AIII-200 749x372 #12-AIII-200 100	2	214,00	428,00
С 6		Сетка С 6 #12-AIII-200 320x372 #12-AIII-200 50	1	98,54	
С 7		Сетка С 7 #12-AIII-200 330x372 #12-AIII-200 25	1	104,74	
С 8		Сетка С 8 #12-AIII-200 320x226 #12-AIII-200 100	1	50,87	
С 9		Сетка С 9 #12-AIII-200 330x226 #12-AIII-200 25	1	58,83	
С 10.1		2 Сетка С 10.1 #12-AIII-200 540x745 #12-AIII-200 50	2	355,61	711,22
С 10.2		Сетка С 10.2 #12-AIII-200 440x745 #12-AIII-200 75	1	296,31	
С 10.3		Сетка С 10.3 #12-AIII-200 440x745 #12-AIII-200 125	1	303,26	
С 11.1		2 Сетка С 11.1 #12-AIII-200 110x540 #12-AIII-200 50	2	56,15	112,30
С 11.2		2 Сетка С 11.2 #12-AIII-200 120x540 #12-AIII-200 100	2	58,62	117,24
С 12		2 Сетка С 12 #12-AIII-200 580x540 #12-AIII-200 50	2	283,0	566,0
С 13.1		2 Сетка С 13.1 #12-AIII-200 225x440 #12-AIII-200 75	2	88,43	176,86
С 13.2		2 Сетка С 13.2 #12-AIII-200 235x440 #12-AIII-200 100	2	90,44	180,88
С 14		4 Сетка С 14 #12-AIII-200 540x670 #12-AIII-200 50	4	329,33	1 317,32
С 15		4 Сетка С 15 #12-AIII-200 125x540 #12-AIII-200 25	4	64,59	258,36
С 16	2 Сетка С 16 #12-AIII-200 250x440 #12-AIII-200 50	2	100,02	203,04	
С 17	Сетка С 17 #12-AIII-200 150x440 #12-AIII-200 50	1	61,75		
С 18	2 Сетка С 18 #12-AIII-200 375x440 #12-AIII-200 75	2	138,30	276,60	
С 19	2 Сетка С 19 #12-AIII-200 270x440 #12-AIII-200 100	2	109,30	218,60	
		<u>Детали</u>			
ДФ-1	ГОСТ 5781-82*	ф12 А-III (А500), L=6650 мм	154	5,90	908,60
ДФ-2		ф10 А-III (А500), L=700 мм	216	0,43	92,88
		<u>Материалы</u>			
1	ГОСТ 8267-93	Щебень фр.20-40 мм (пневмотрамбовками) t=300 мм	20,10		в м3
2	см. поз.3 - 7267-24 АС л.8	Мембрана профилированная ТехноНиколь Плантер Стандарт, t=0,8 мм	72,73		в м2
3		Битумная мастика	184,32		в м2
4		Оклеечная гидроизоляция ТехноНиколь ТПП - 2 слоя	184,32		в м2
5	ГОСТ 26633-2015	Бетон В20 (М250)	281,0		в м3
6		Бетон В25 (М350) на мелком заполнителе	8,33		
7		Бетон В10 (М150), t=200 мм	12,41		
8	СТО 70386662-001-2005	Выравнивающий раствор "Эмако", t=50 мм класс R4, F300, W16, расход 19,0 кг/м2	0,25		в м3
		Разработка грунта 3 группа	10,0		в м3

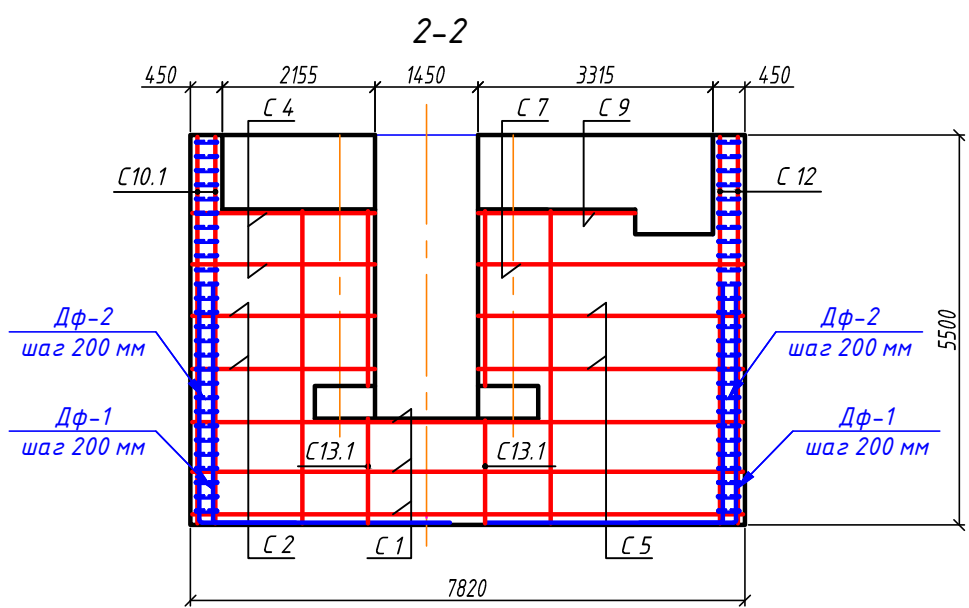
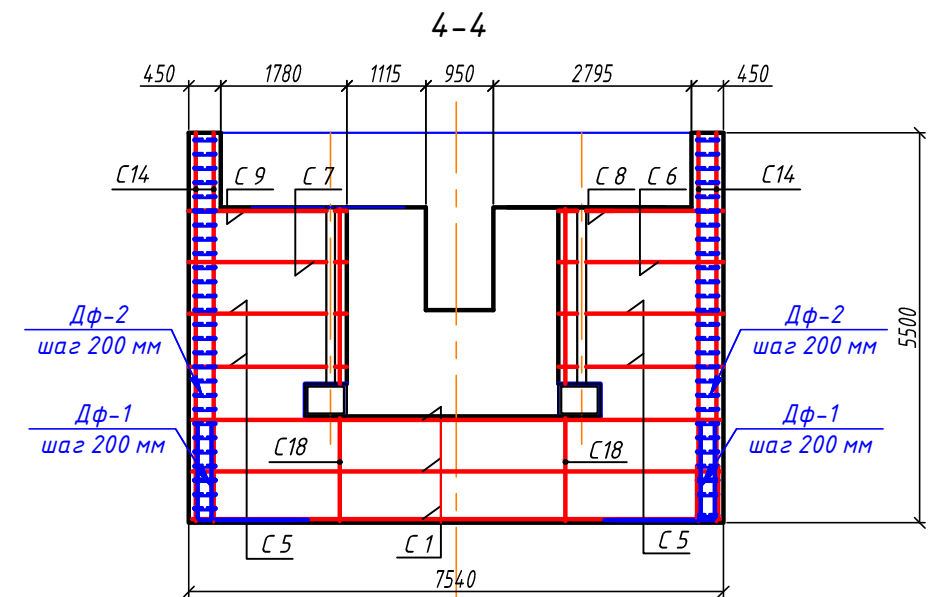
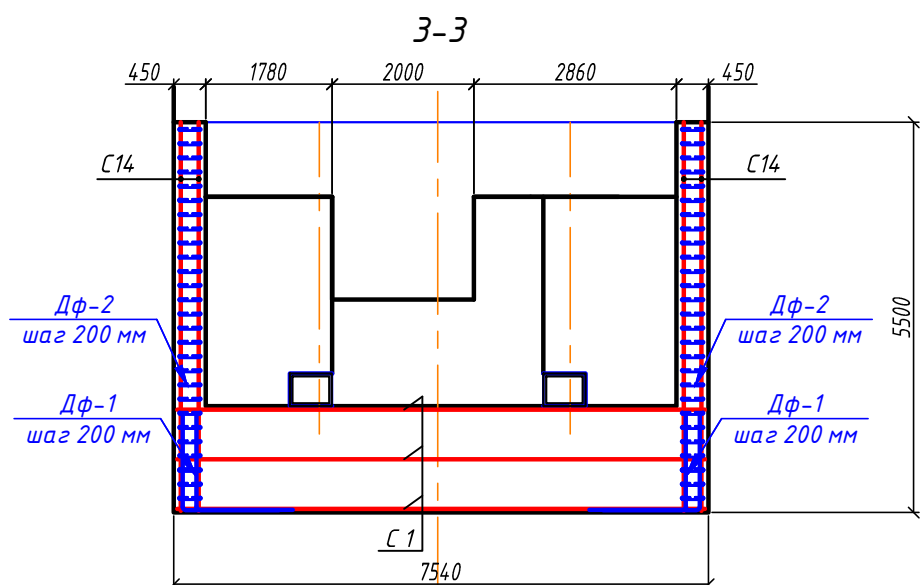
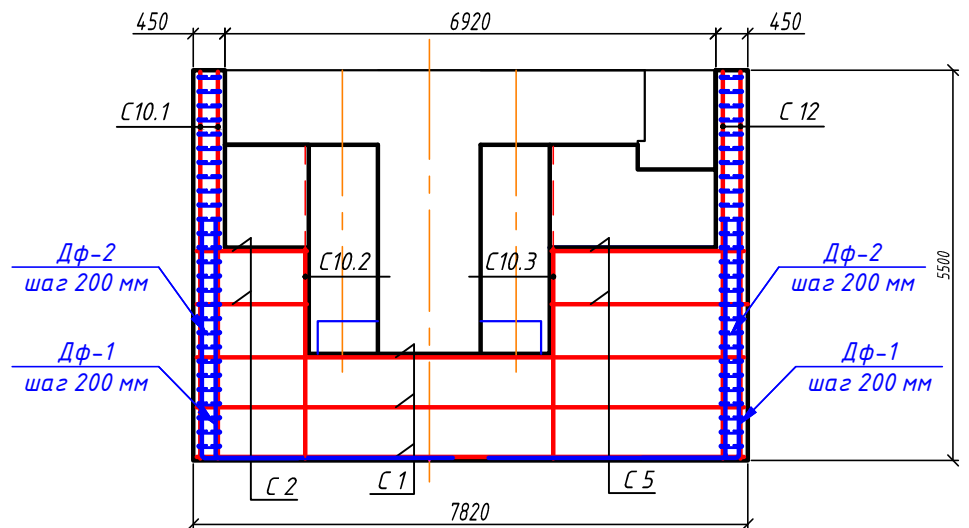
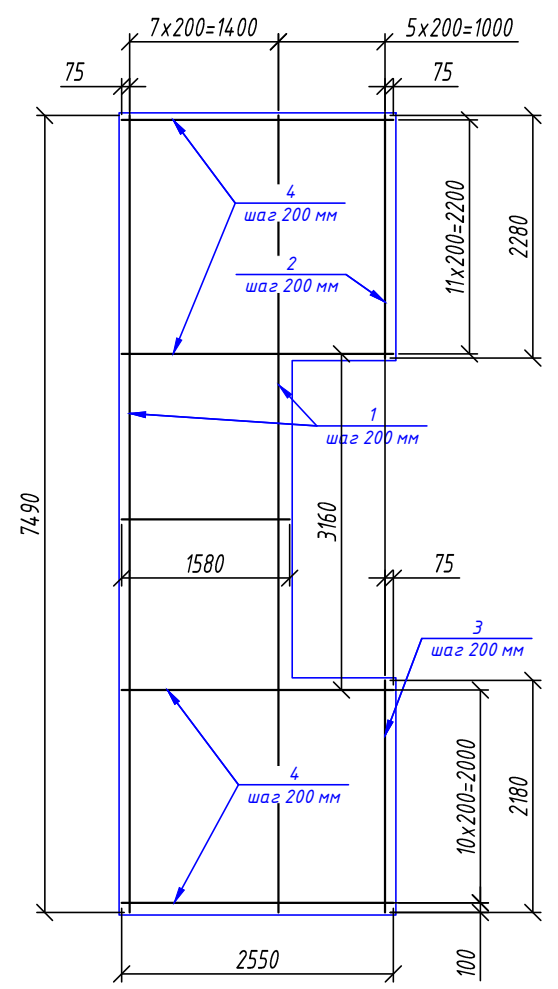
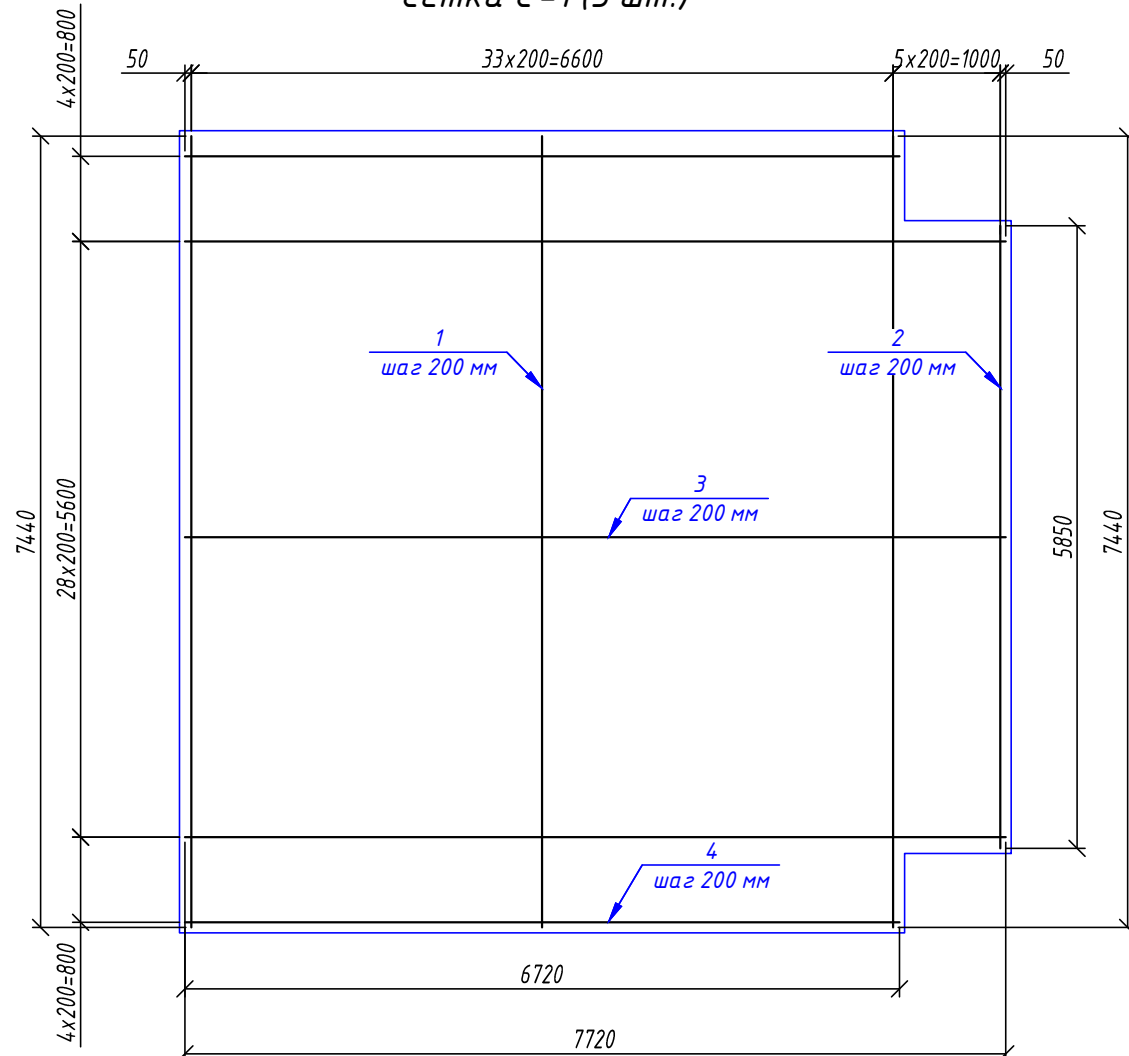
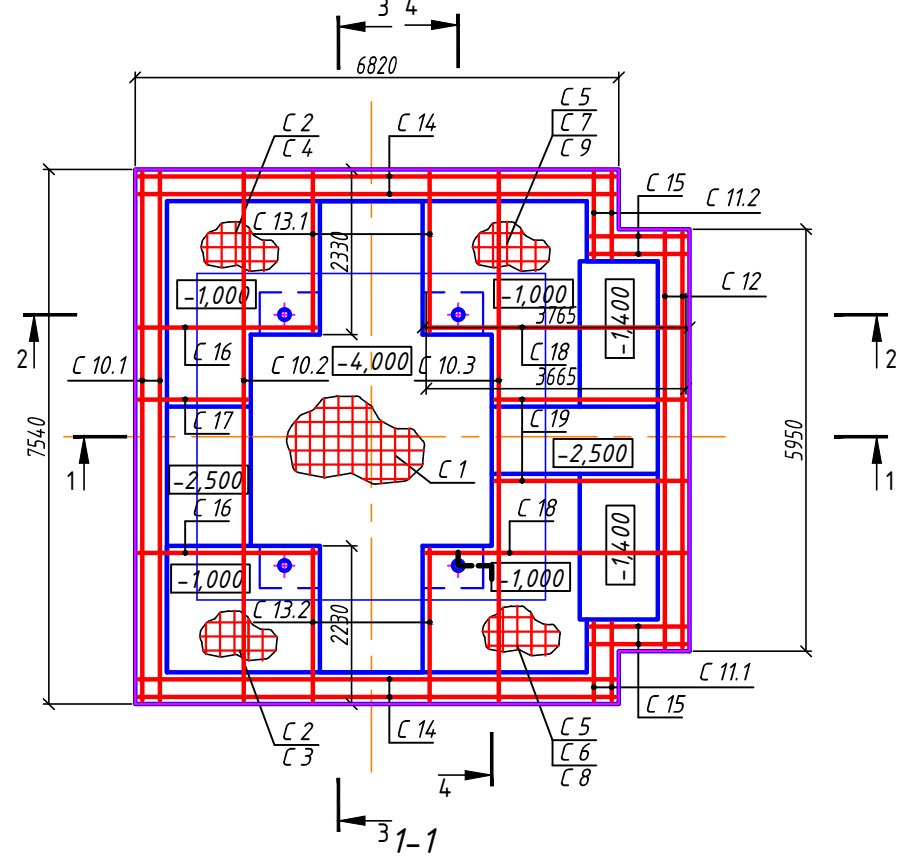


7267-24 АС				
Кузнечный цех №2 (3 пролет - колонны 40-41)				
Изм.	Уч.	Лист	Докум.	Подпись
Утвердил	Жукова А.А.		03.24.	
Н.контроль	Грамакова Н.В.		03.24.	
Проверил	Неделько И.В.		03.24.	
Исполнил	Тимофеев А.И.		03.24.	
Фундамент пресса КА 8546				
Стadia	Лист	Листов		
р.п.	3			
Спецификация материалов Фундамента ФМ-1 Разрезы 2-2, 3-3, 4-4				
ПАО "ЧКПЗ" КБ КТО ГИ				

Схема армирования
Фундамента ФМ-1 (КА-8546)

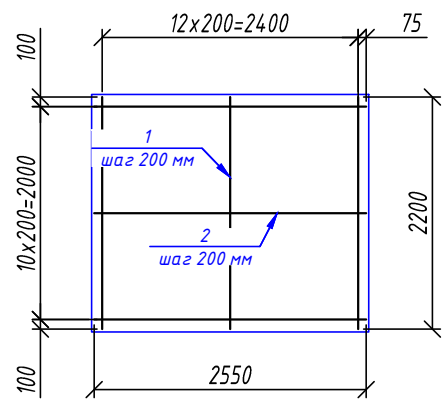
Сетка С-1 (3 шт.)

Сетка С-2 (2 шт.)

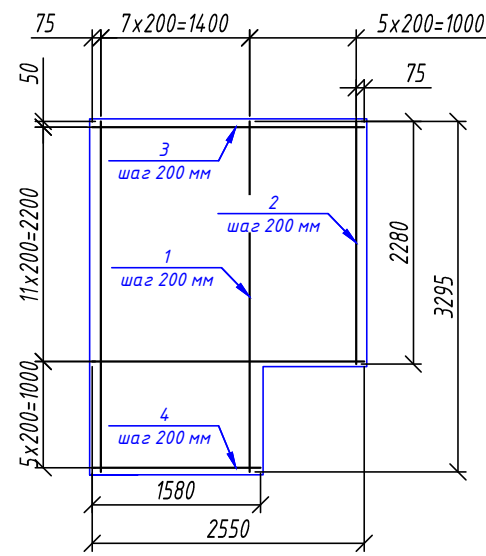


					7267-24 АС				
					Кузнечный цех №2 (3 пролет - колонны 40-41)				
Изм.	Уч.	Лист	Докум.	Подпись	Дата	Фундамент пресса КА 8546	Стадия	Лист	Листов
							р.п.	4	
Утвердил	Жукова А.А.				03.24.	Схема армирования Фундамента ФМ-1 (КА-8546) Разрезы 1-1, ..., 4-4	ПАО "ЧКПЗ" КБ КТОГИ		
Н.контроль	Грамакова Н.В.				03.24.				
Проверил	Неделько И.В.				03.24.				
Исполнил	Тимофеев А.И.				03.24.				

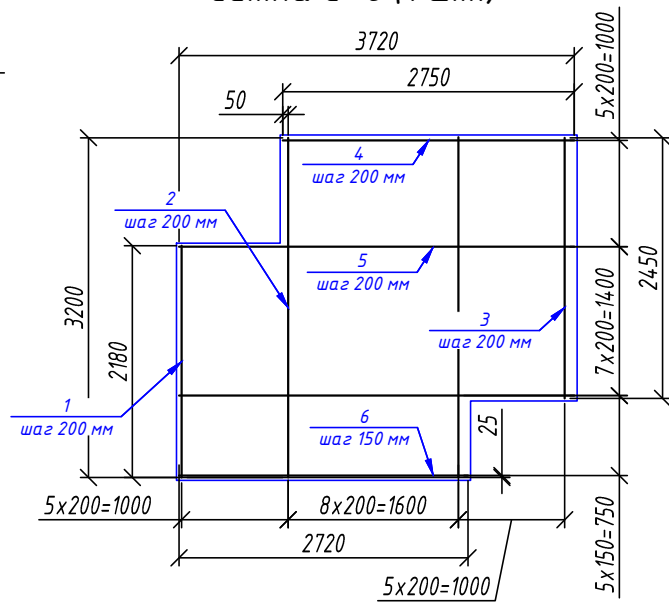
Сетка С-3 (2 шм.)



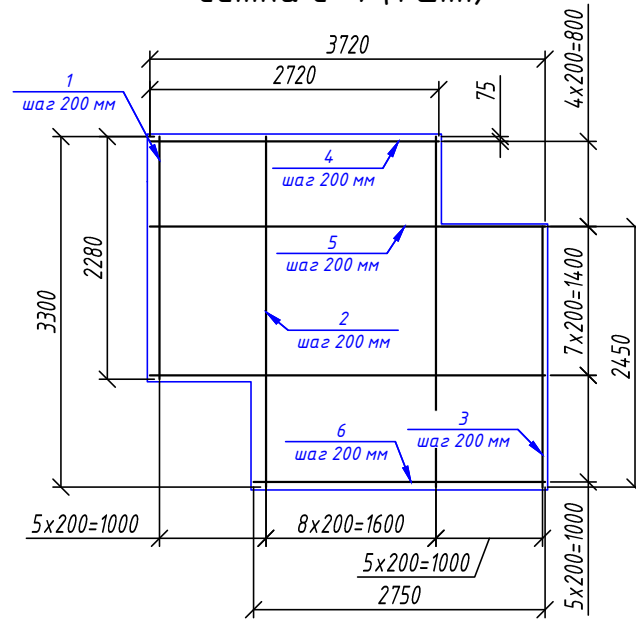
Сетка С-4 (2 шм.)



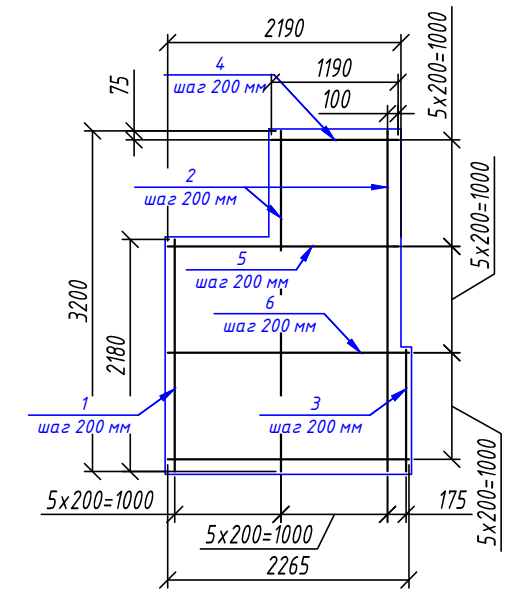
Сетка С-6 (1 шм.)



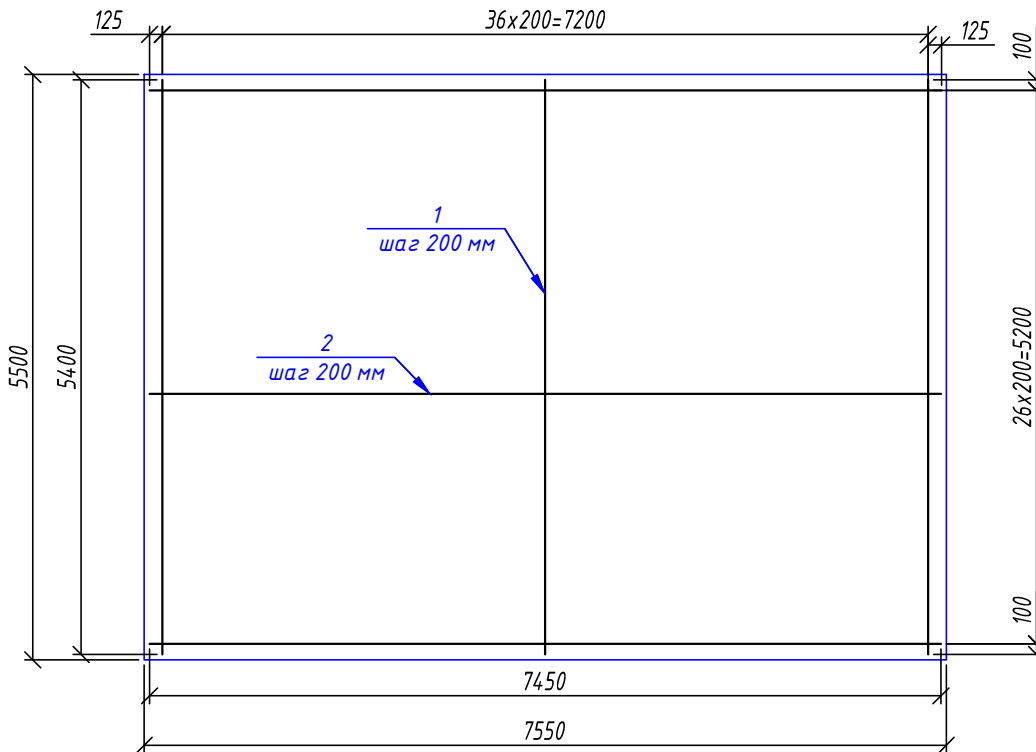
Сетка С-7 (1 шм.)



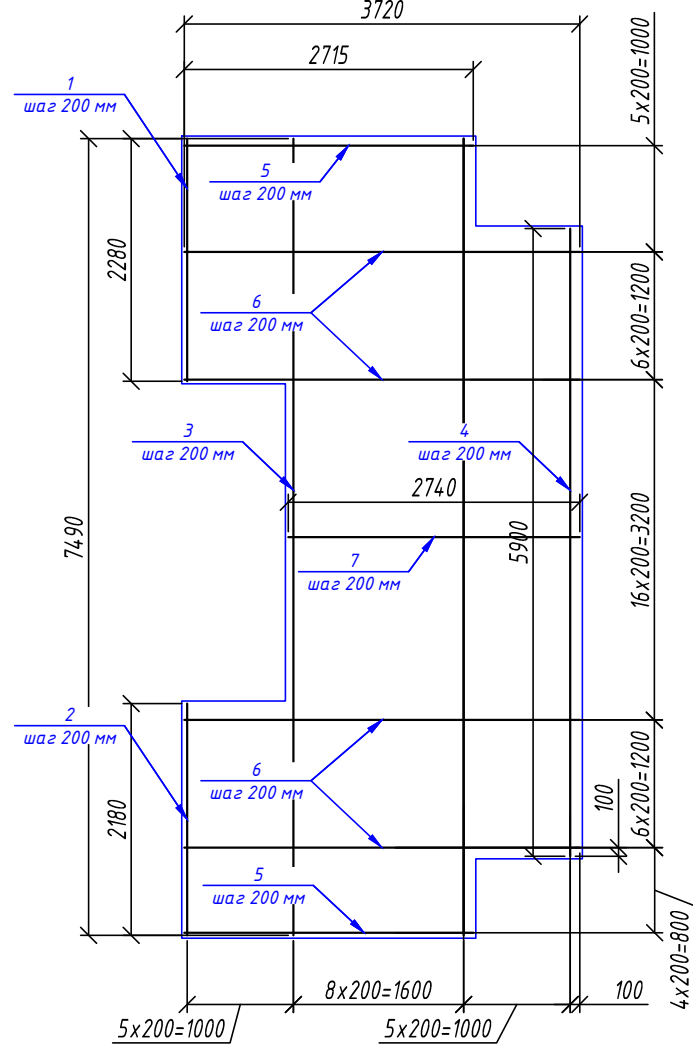
Сетка С-8 (1 шм.)



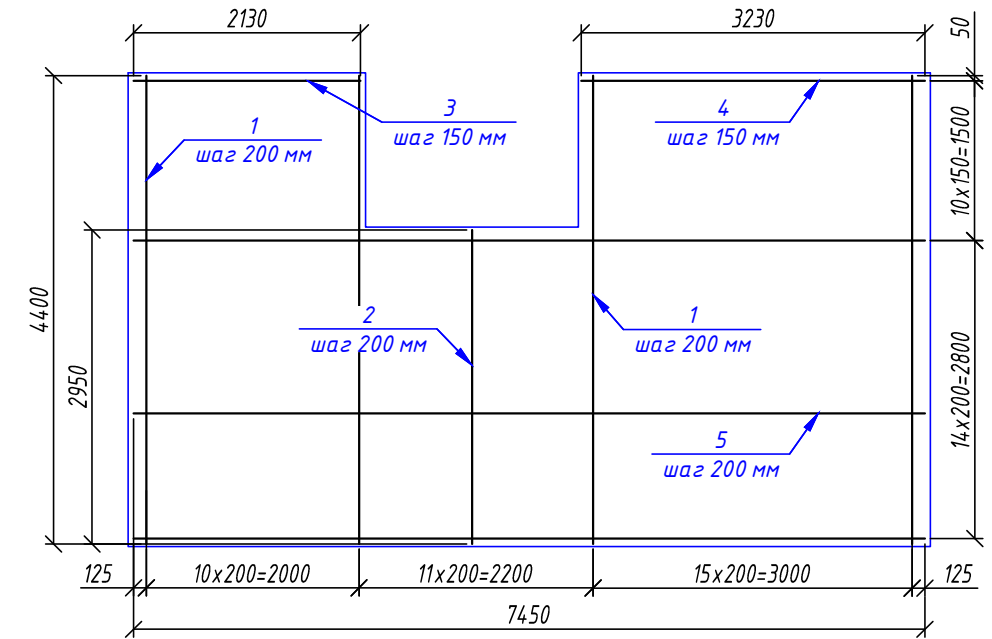
Сетка С-10.1 (2 шм.)



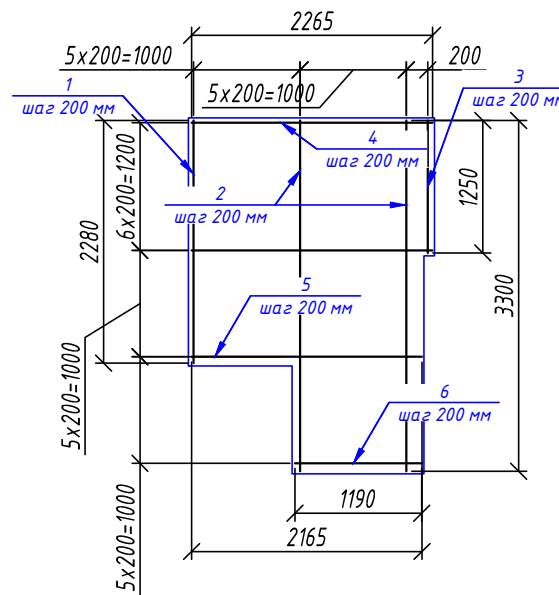
Сетка С-5 (2 шм.)



Сетка С-10.2 (1 шм.)

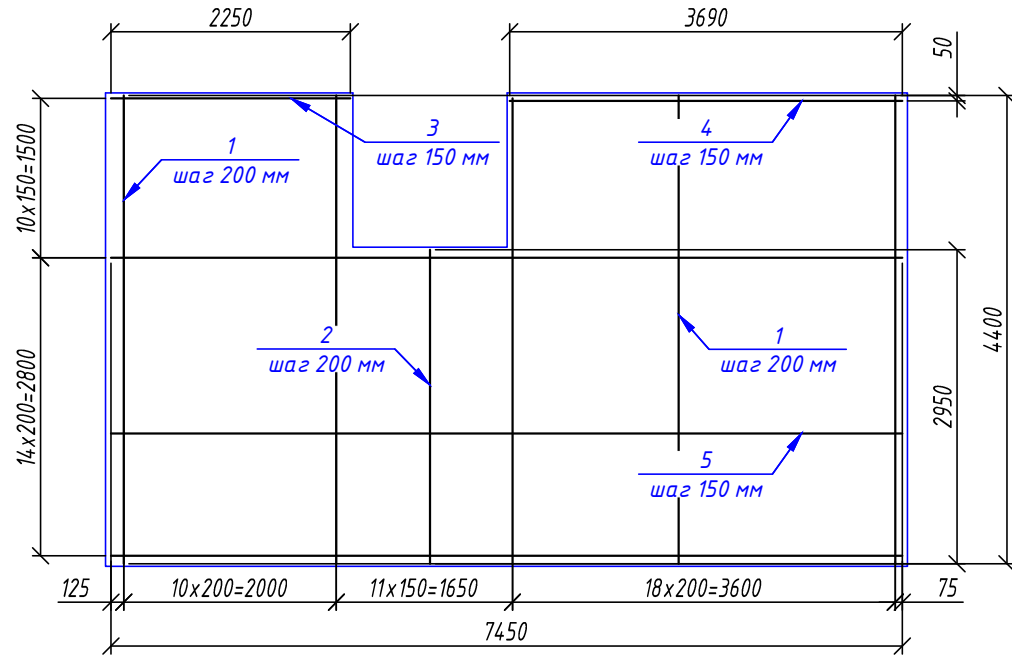


Сетка С-9 (1 шм.)

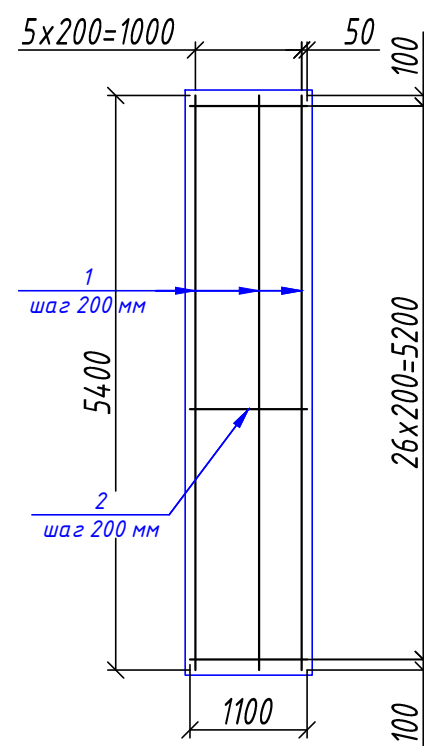


					7267-24 АС					
					Кузнечный цех №2 (3 пролет - колонны 40-41)					
Изм.	Уч.	Лист	Докум.	Подпись	Дата	Фундамент пресса КА 8546	Стадия	Лист	Листов	
							р.п.	5		
Утвердил	Жукова А.А.				03.24.		Сетки С-3, ..., С-10.2	ПАО "ЧКПЗ" КБ КТО ГИ		
Н.контроль	Грамакова Н.В.				03.24.					
Проверил	Неделько И.В.				03.24.					
Исполнил	Тимофеев А.И.				03.24.					

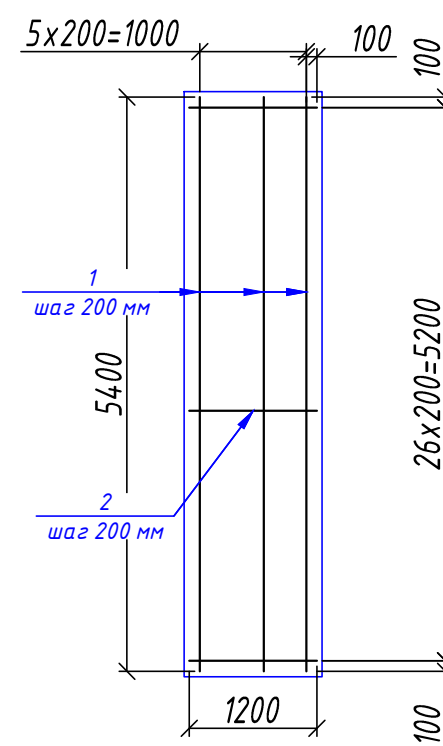
Сетка С-10.3 (1 шт.)



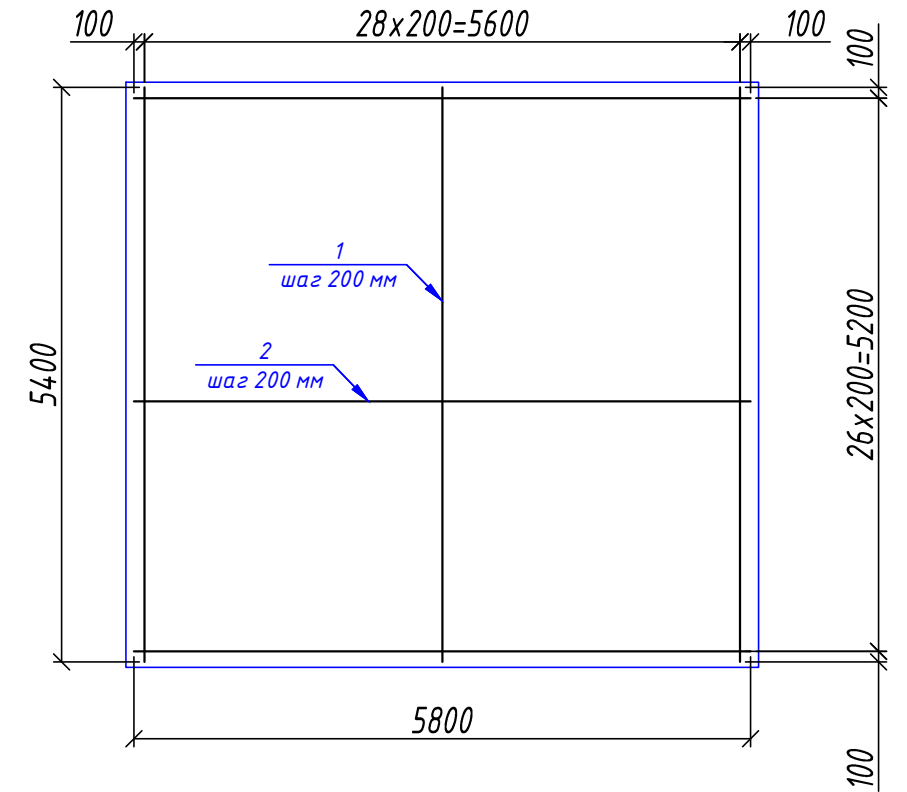
Сетка С-11.1 (2 шт.)



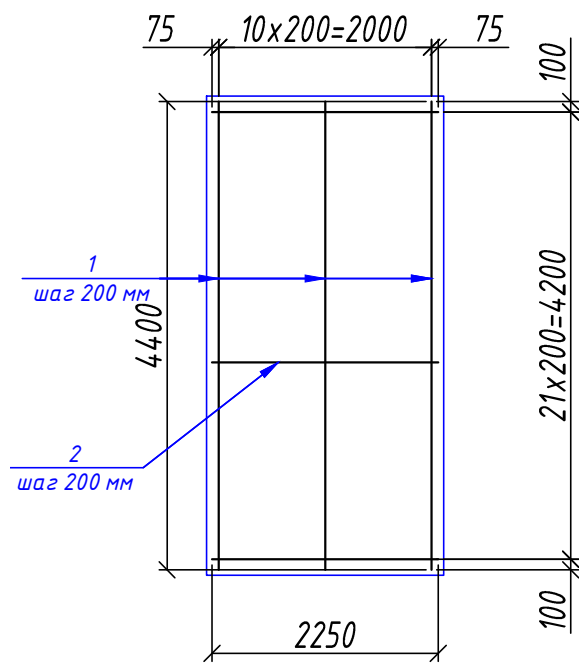
Сетка С-11.2 (2 шт.)



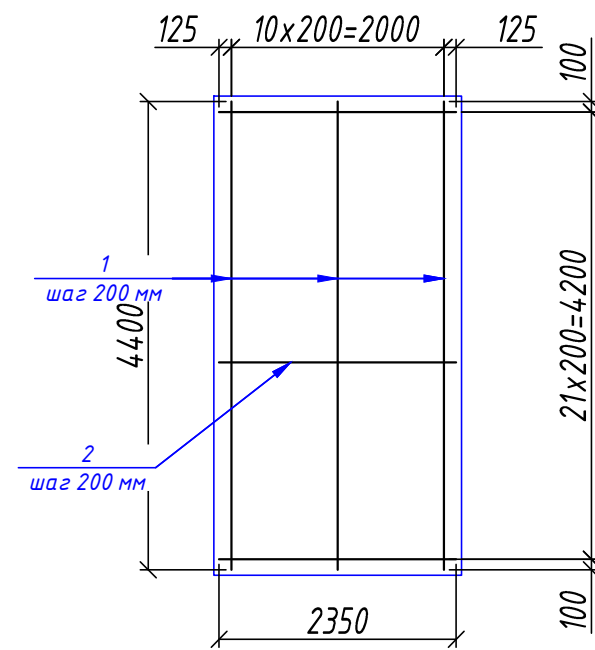
Сетка С-12 (2 шт.)



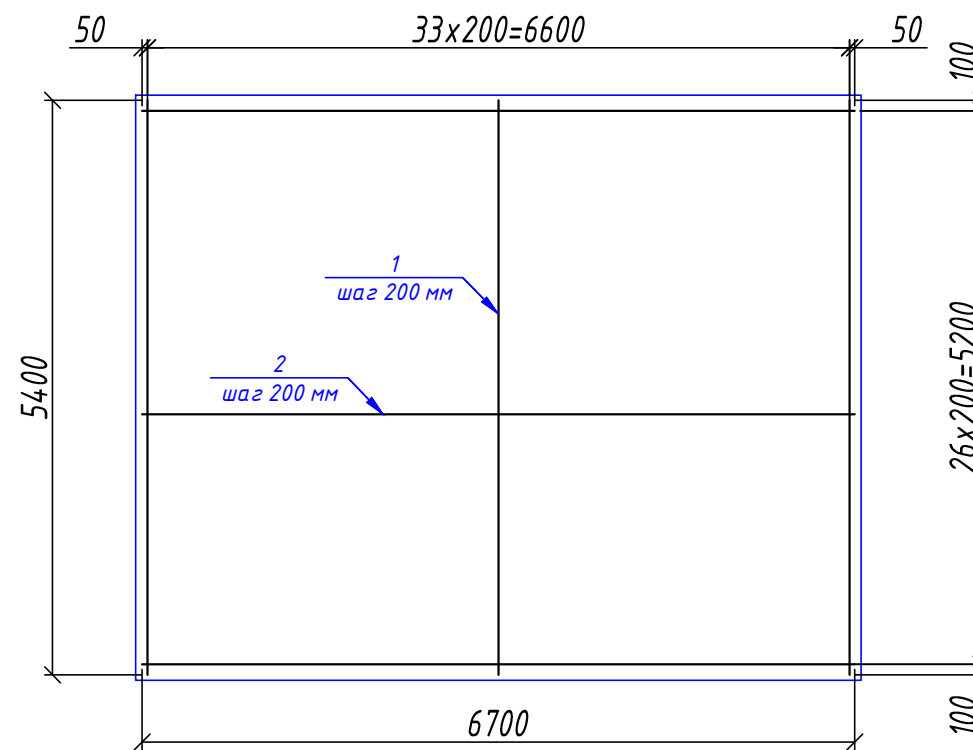
Сетка С-13.1 (2 шт.)



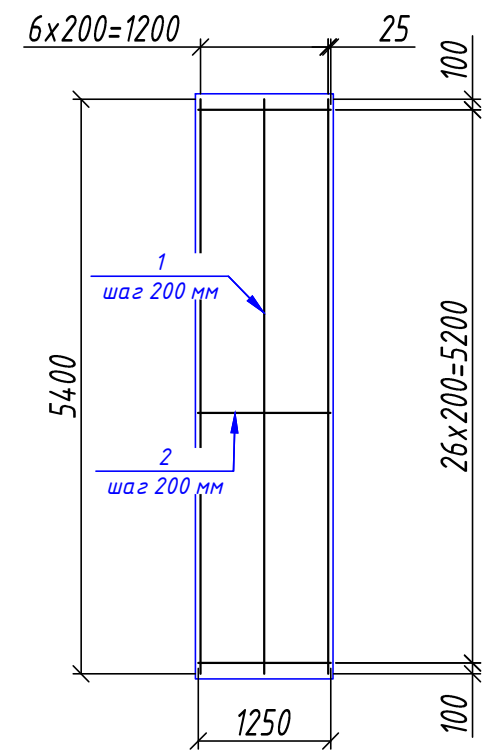
Сетка С-13.2 (2 шт.)



Сетка С-14 (4 шт.)

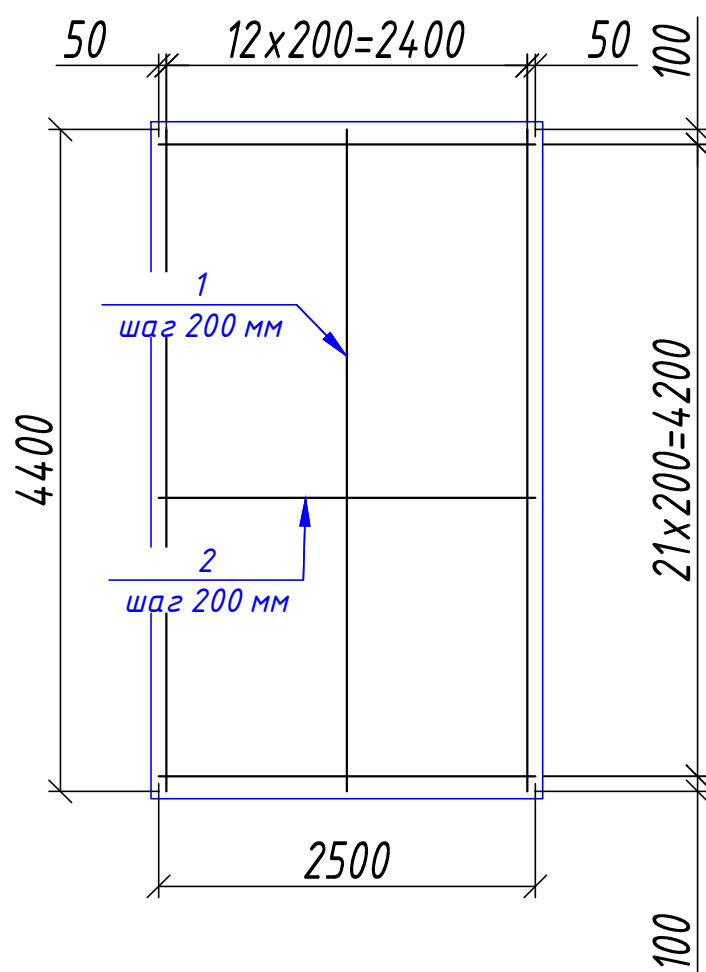


Сетка С-15 (4 шт.)

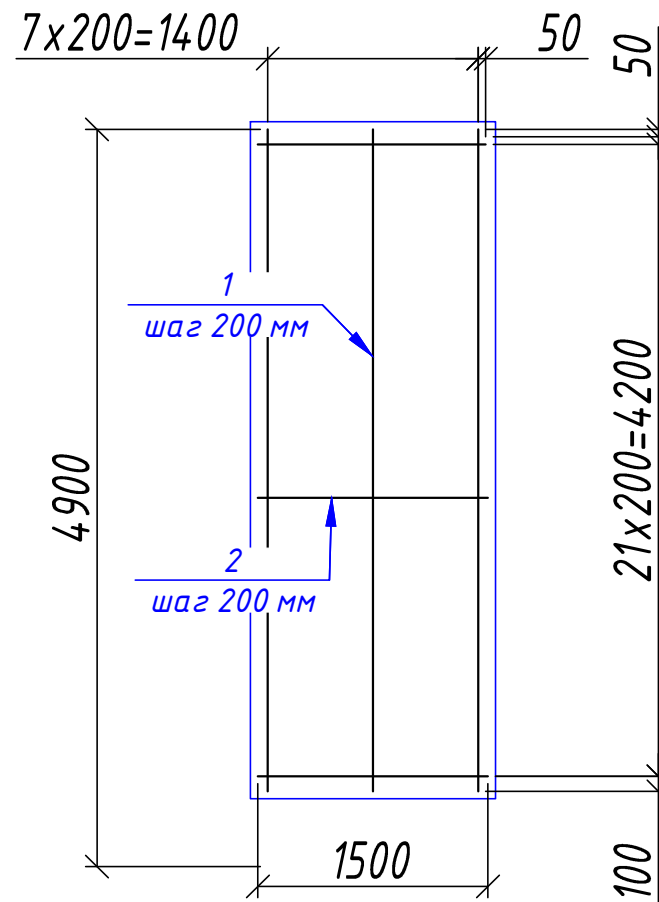


					7267-24 АС					
					Кузнечный цех №2 (3 пролет - колонны 40-41)					
Изм.	Уч.	Лист	Докум.	Подпись	Дата	Фундамент пресса КА 8546	Стадия	Лист	Листов	
							р.п.	6		
Утвердил	Жукова А.А.				03.24.		Сетки С-10.3, ..., С-15	ПАО "ЧКПЗ" КБ КТО ГИ		
Н.контроль	Грамакова Н.В.				03.24.					
Проверил	Неделько И.В.				03.24.					
Исполнил	Тимофеев А.И.				03.24.					

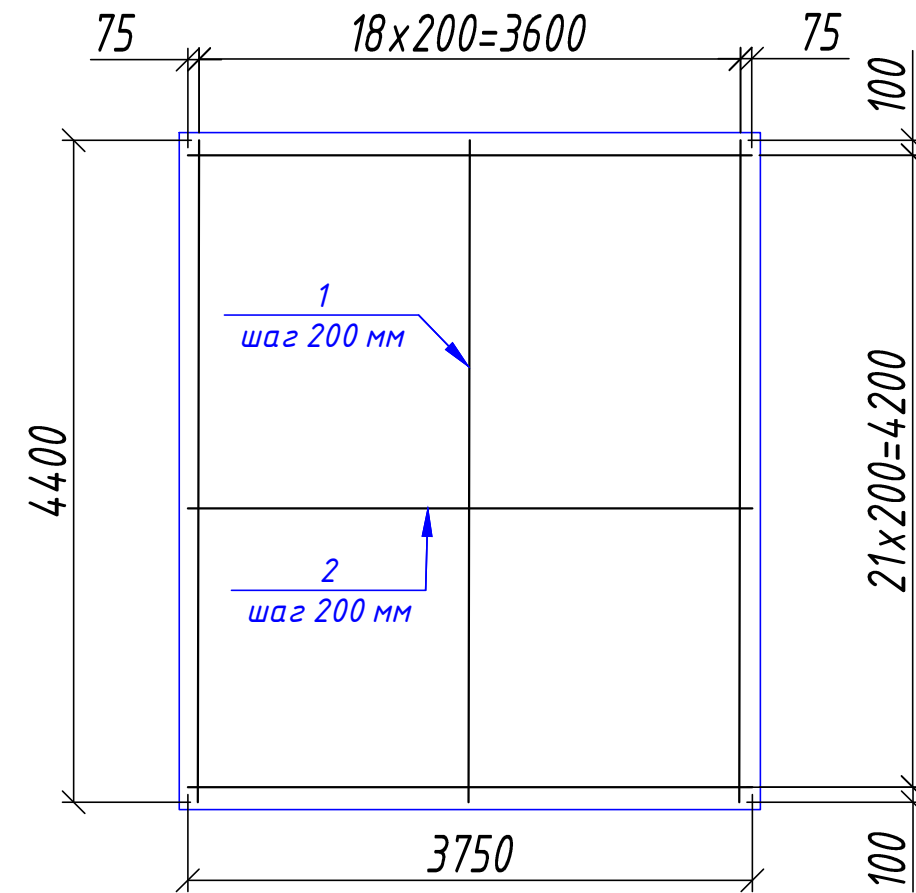
Сетка С-16 (2 шт.)



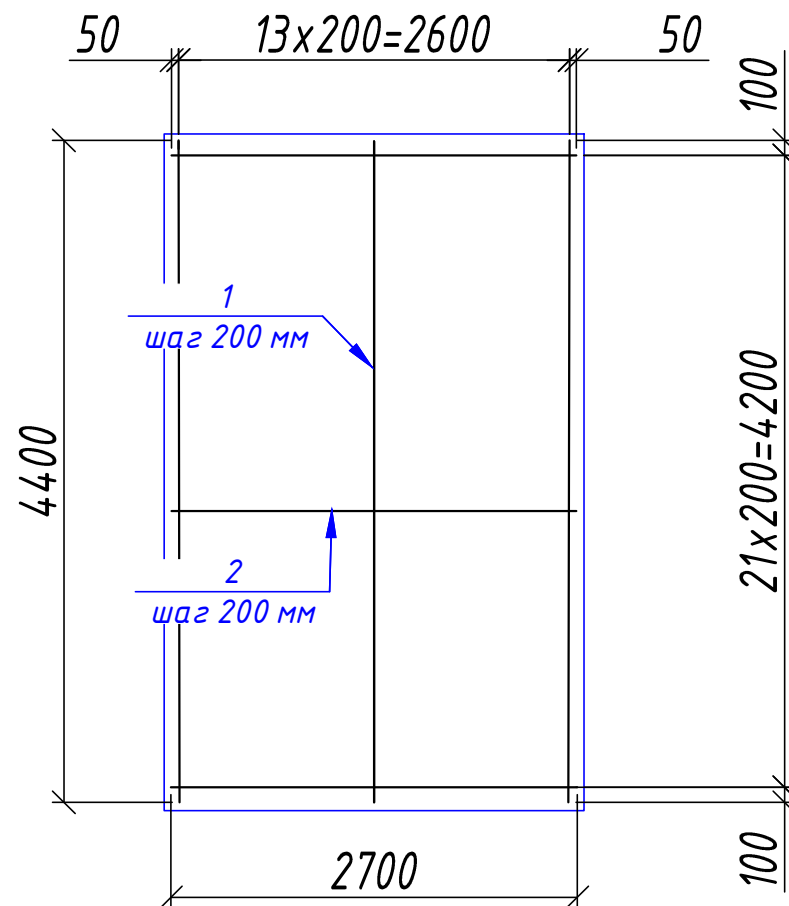
Сетка С-17 (1 шт.)



Сетка С-18 (2 шт.)



Сетка С-19 (2 шт.)



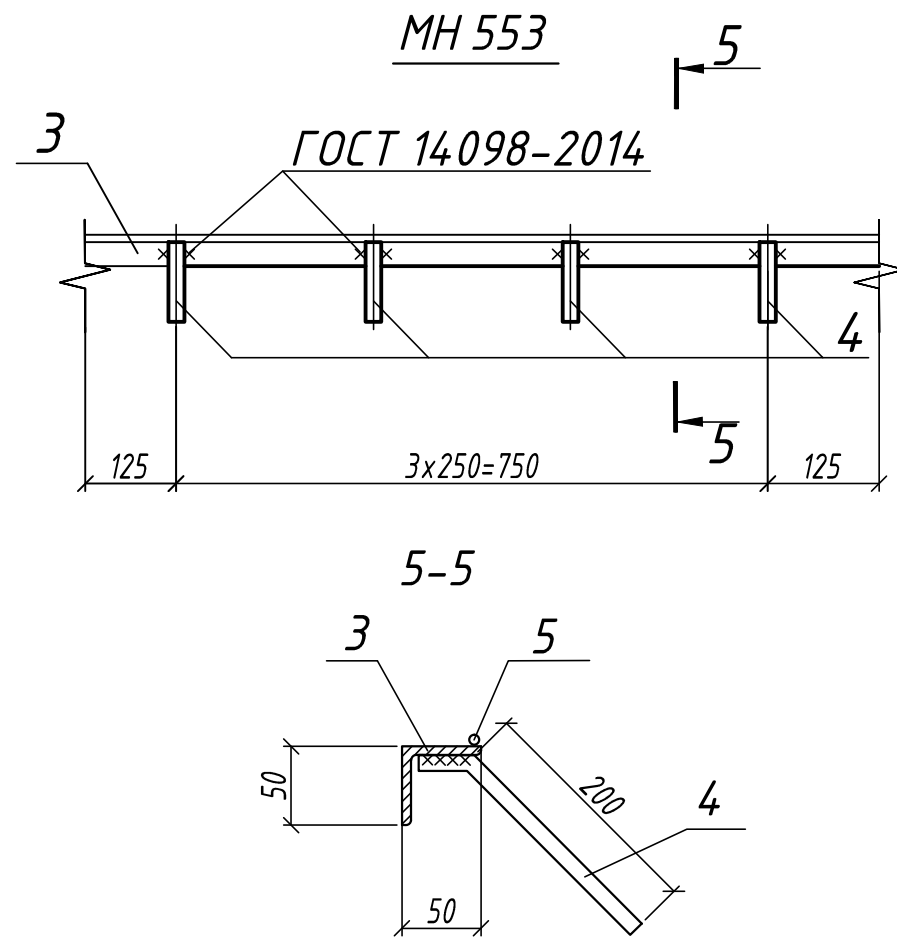
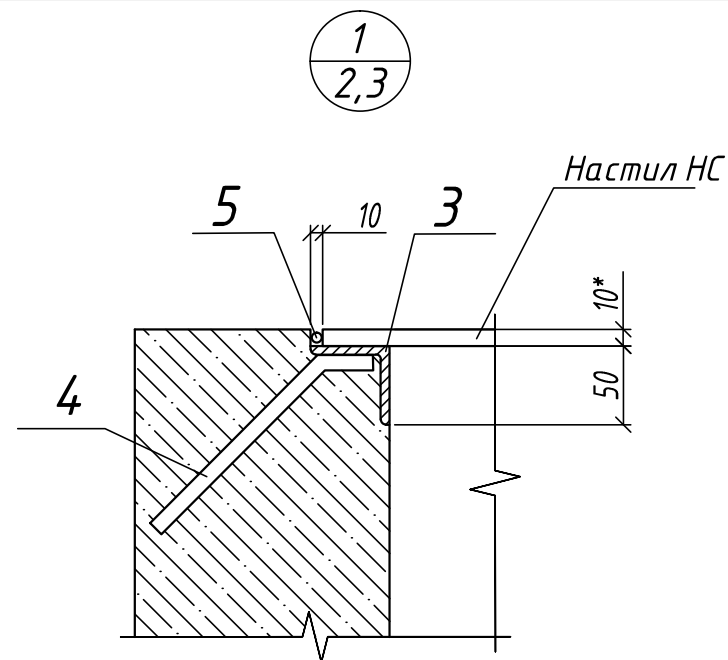
Ведомость деталей

Поз.	Эскиз
Дф-1	
Дф-2	

7267-24 АС							
Кузнечный цех №2 (3 пролет - колонны 40-41)							
Изм.	Уч.	Лист	Докум.	Подпись	Дата		
Утвердил	Жукова А.А.				03.24.		
Н.контроль	Громакова Н.В.				03.24.		
Проверил	Неделько И.В.				03.24.		
Исполнил	Тимофеев А.И.				03.24.		
Фундамент пресса КА 8546					Стадия	Лист	Листов
					р.п.	7	
Сетки С-16, ..., С-19					ПАО "ЧКПЗ" КБ КТО ГИ		

Спецификация Закладной детали МН 553

Марка	Обозначение	Наименование	Кол. шт.	Масса ед. кг	Примечание
		<u>Закладная деталь МН 553</u>	1	281,65	
МН 553	ГОСТ 8509-93	Уголок 50x5 ГОСТ 8509-93 С 235 ГОСТ 27772-2021 L= 55 640 мм	1	3,77	209,76
	ГОСТ 5781-82	Стержень ф10 – АIII L=250 мм	223	0,152	33,90
Стержень ф10 – АIII L=1000 мм		55,64	0,608	33,83	
НС-1	7267-24 АС л.9	Лист 10 ГОСТ ГОСТ 8568-77 С 235 ГОСТ 27772-2021 S= м2,		3 450,40	

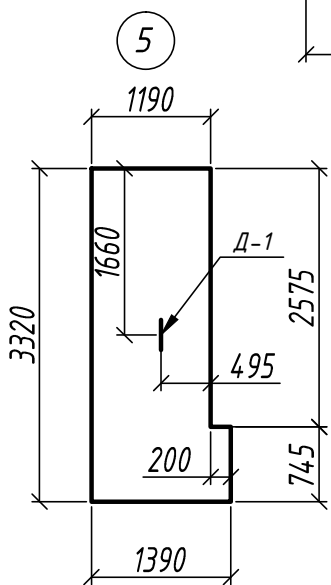
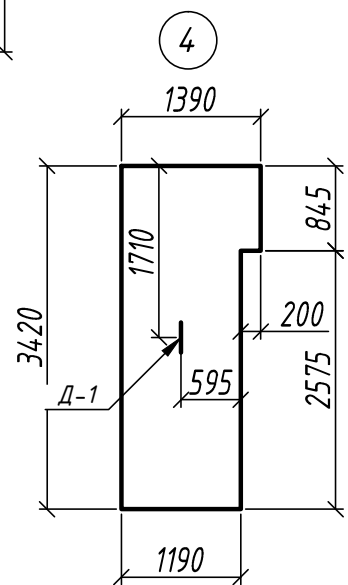
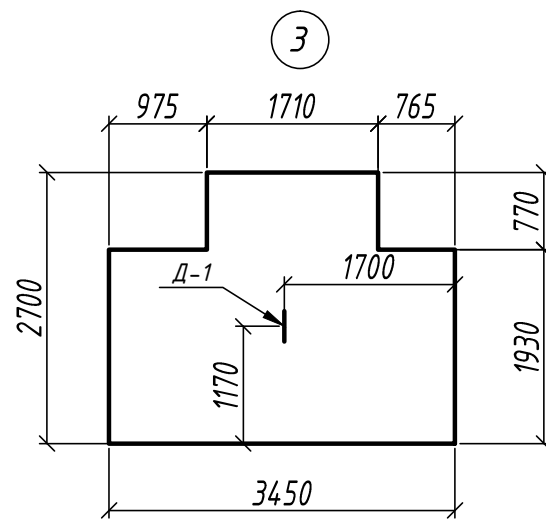
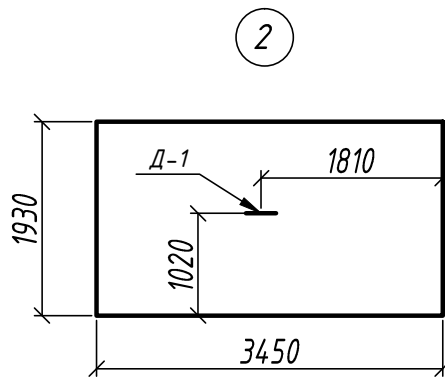
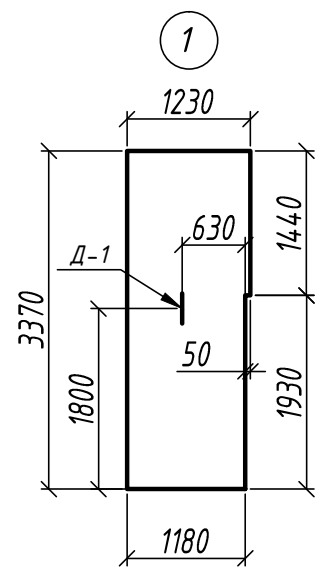
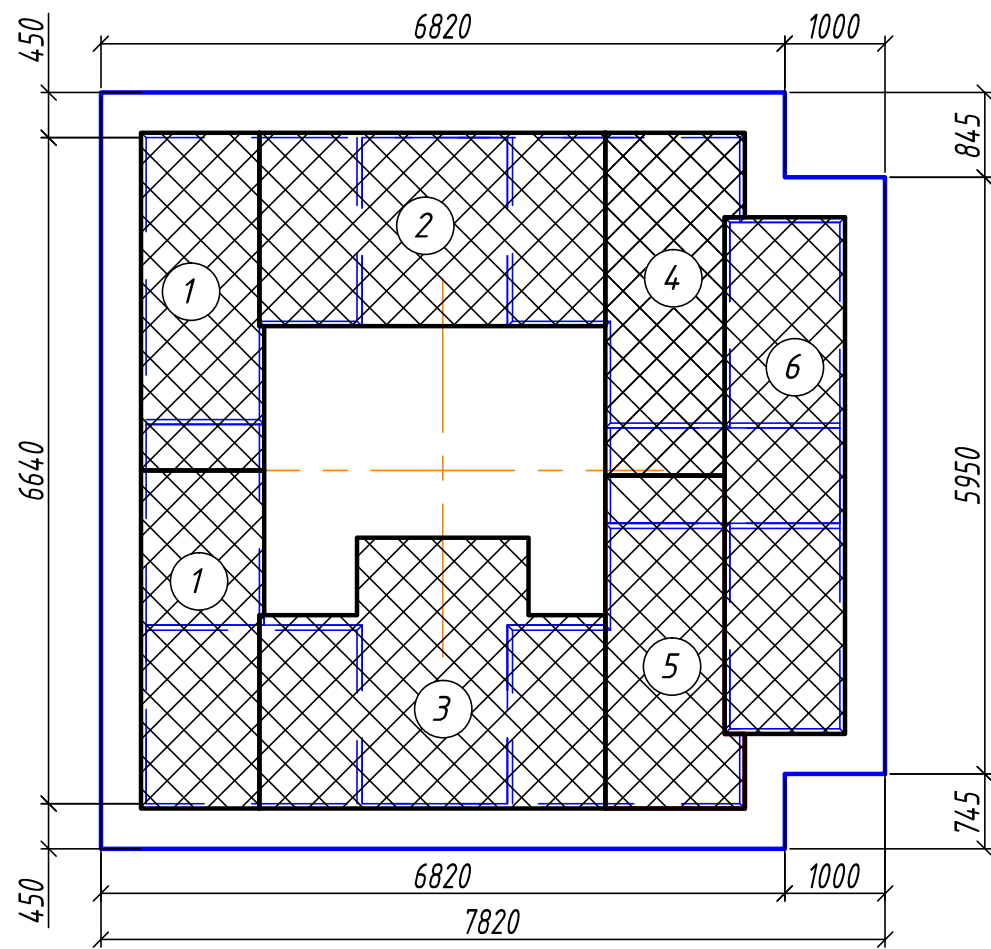


1. Данный проект выполнен на основании технического задания от Кузнечного цеха №2.
 2. Под фундаментом выполнить подготовку из утрамбованного щебня $t=300$ мм и бетона класса В10, $t=200$ мм.
 3. Мембрана дренажная профилированная из полиэтилена высокой плотности (ПНД) с фильтрующим слоем из термоскрепленного геотекстиля, горючесть Г4, прочность на сжатие не менее 580 кН/м², высота выступов 8,5 мм, толщина 0,8 мм. $t=300$ мм и бетона класса В10, $t=200$ мм. последние заменить песком.
 4. Фундамент устанавливать на ненарушенных грунтах; в случае обнаружения нарушенных грунтов –
 5. Фундамент армировать сетками, защитный слой бетона для рабочей арматуры нижних сеток – 50 мм, прочих – 35 мм.
 6. Полы восстановить по типу существующих.
 7. Проект фундамента выполнен согласно требованиям СП 20.13330.2016 "Нагрузки и воздействия", СП 63.13330.2018 "Бетонные и железобетонные конструкции", СП 26.13330.2012 "Фундаменты машин с динамическими нагрузками".
 8. При производстве работ руководствоваться:
 - СП 70.13330.2012 "Несущие и ограждающие конструкции"
 - СП 72.13330.2016 "Защита строительных конструкций от коррозии"
 - СП 48.13330.2019 "Организация строительного производства"
 - СНиП 12-03-2001 ч.1 "Безопасность труда в строительстве"
 - "СП 12-136-2002. "Безопасность труда в строительстве".
- Решения по охране труда и промышленной безопасности в проектах организации строительства и проектах производства работ"
До начала земляных работ необходимо уточнить положение подземных

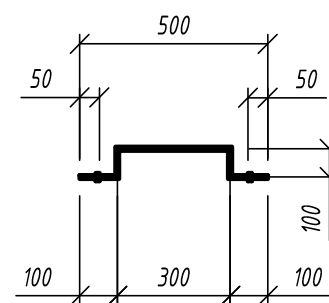
1. Металлические конструкции сварные.
2. Сварку вести электродами типа Э42 по ГОСТ 9465-75 в соответствии с требованиями ГОСТ 5264-80. Типы и размеры швов принимать по виду примыкания свариваемых элементов, высоту катета принимать по наименьшей из толщин свариваемых деталей.

7267-24 АС						
Кузнечный цех №2 (3 пролет – колонны 40-41)						
Изм.	Уч.	Лист	Докум.	Подпись	Дата	
Утвердил	Жукова А.А.			03.24.	Фундамент пресса КА 8546	
Н.контроль	Громакова Н.В.			03.24.		
Проверил	Неделько И.В.			03.24.	Закладная МН 553	
Исполнил	Тимофеев А.И.			03.24.		
				Стадия	Лист	Листов
				р.п.	8	
ПАО "ЧКПЗ" КБ КТО ГИ						

Схема раскладки настила НС-1

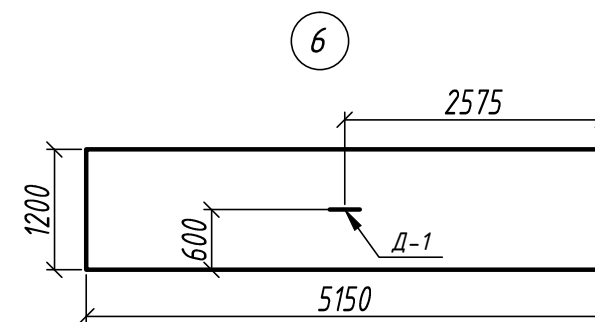


Деталь Д-1



Спецификация на металлические элементы

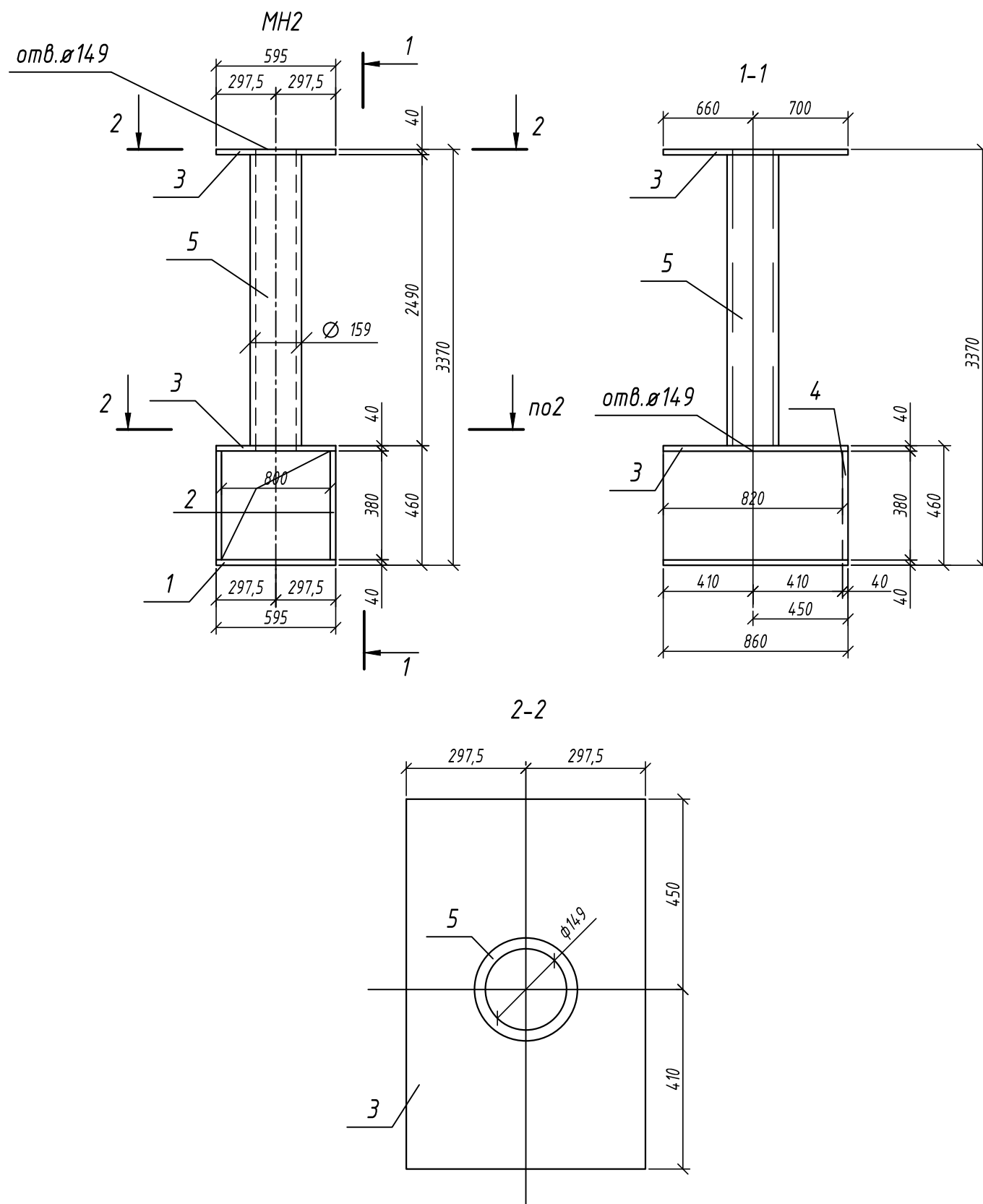
Марка	Обозначение	Наименование	Кол. шт.	Масса ед. кг	Примечание
НС-1		Настил НС-1		3 450,40	
1		Настил НС-1.1	2	376,39	752,78
	ГОСТ 8509-93	Уголок $\frac{50 \times 5 \text{ ГОСТ } 8509-93}{\text{С } 245 \text{ ГОСТ } 27772-2011}$ L=9200 мм	1	3,77	34,68
		Лист $\frac{10 \text{ ГОСТ } \text{ГОСТ } 8568-77}{\text{С } 235 \text{ ГОСТ } 27772-2021}$ S= м2,	4,05	83,0	336,15
2		Настил НС-1.2	1	609,7	
	ГОСТ 8509-93	Уголок $\frac{50 \times 5 \text{ ГОСТ } 8509-93}{\text{С } 245 \text{ ГОСТ } 27772-2011}$ L=12700 мм	1	3,77	47,88
		Лист $\frac{10 \text{ ГОСТ } \text{ГОСТ } 8568-77}{\text{С } 235 \text{ ГОСТ } 27772-2021}$ S= м2,	6,66	83,0	552,78
3		Настил НС-1.3	1	734,11	
	ГОСТ 8509-93	Уголок $\frac{50 \times 5 \text{ ГОСТ } 8509-93}{\text{С } 245 \text{ ГОСТ } 27772-2011}$ L=16160 мм	1	3,77	60,92
		Лист $\frac{10 \text{ ГОСТ } \text{ГОСТ } 8568-77}{\text{С } 235 \text{ ГОСТ } 27772-2021}$ S= м2,	7,98	83,0	662,34
4		Настил НС-1.4	1	398,56	
	ГОСТ 8509-93	Уголок $\frac{50 \times 5 \text{ ГОСТ } 8509-93}{\text{С } 245 \text{ ГОСТ } 27772-2011}$ L=10810 мм	1	3,77	40,75
		Лист $\frac{10 \text{ ГОСТ } \text{ГОСТ } 8568-77}{\text{С } 235 \text{ ГОСТ } 27772-2021}$ S= м2,	4,24	83,0	351,92
5		Настил НС-1.5	1	386,0	
	ГОСТ 8509-93	Уголок $\frac{50 \times 5 \text{ ГОСТ } 8509-93}{\text{С } 245 \text{ ГОСТ } 27772-2011}$ L=10610 мм	1	3,77	40,00
		Лист $\frac{10 \text{ ГОСТ } \text{ГОСТ } 8568-77}{\text{С } 235 \text{ ГОСТ } 27772-2021}$ S= м2,	4,10	83,0	340,30
6		Настил НС-1.6	1	569,23	
	ГОСТ 8509-93	Уголок $\frac{50 \times 5 \text{ ГОСТ } 8509-93}{\text{С } 245 \text{ ГОСТ } 27772-2011}$ L=12700 мм	1	3,77	47,88
		Лист $\frac{10 \text{ ГОСТ } \text{ГОСТ } 8568-77}{\text{С } 235 \text{ ГОСТ } 27772-2021}$ S= м2,	6,18	83,0	512,94
Д-1	ГОСТ 5781-2012	Стержень $\phi 10\text{-А}$, L=700 мм	7	0,43	3,01



7267-24 АС							
Кузнечный цех №2 (3 пролет - колонны 40-41)							
Изм.	Уч.	Лист	Докум.	Подпись	Дата		
Утвердил	Жукова А.А.				03.24.		
Н.контроль	Громакова Н.В.				03.24.		
Проверил	Неделько И.В.				03.24.		
Исполнил	Тимофеев А.И.				03.24.		
Фундамент пресса КА 8546					Стадия	Лист	Листов
Схема раскладки настила НС-1					р.п.	9	
					ПАО "ЧКПЗ" КБ КТО ГИ		

Спецификация материалов Закладной МН2

Марка	Обозначение	Наименование	Кол. шт.	Масса ед. кг	Примечание
МН2		Закладная деталь МН2	4	829,73	без учета сварных швов
		Лист 40 ГОСТ 19903-74 С 235 ГОСТ 27772-88			
1		-860x595	1	160,67	
2		-860x380	2	102,62	205,24
3		-860x595 (отв. ф149 мм)	2	155,43	310,86
4		-380x515	1	61,45	
5		Труба $\varnothing 159 \times 10$ ГОСТ 3262-75 С 235 ГОСТ 27772-88 L=2490	1	91,51	



7267-24 АС											
Кузнечный цех №2 (3 пролет - колонны 40-41)											
Изм.	Уч.	Лист	Докум.	Подпись	Дата						
Утвердил	Жукова А.А.			03.24.	Фундамент пресса КА 8546						
Н.контроль	Громакова Н.В.			03.24.							
Проверил	Неделько И.В.			03.24.							
Исполнил	Тимофеев А.И.			03.24.							
Закладная МН2					<table border="1" style="width: 100%;"> <tr> <td>Стадия</td> <td>Лист</td> <td>Листов</td> </tr> <tr> <td>р.п.</td> <td>10</td> <td></td> </tr> </table>	Стадия	Лист	Листов	р.п.	10	
Стадия	Лист	Листов									
р.п.	10										
					ПАО "ЧКПЗ" КБ КТО ГИ						