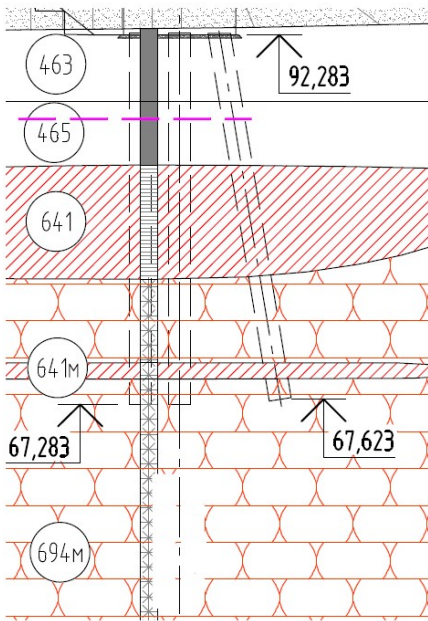
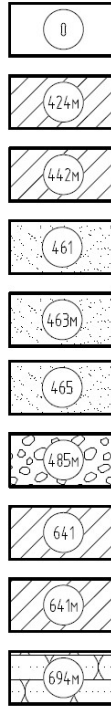
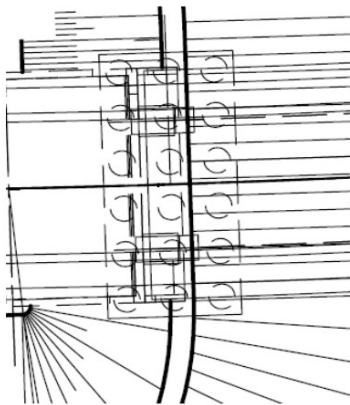


### Тип 3



### План



0 Почвенно – растительный грунт

424M Суглинок темно-серый, мерзлый, льдистый, реже слабодльдистый, слоистой криотекстуры, с прослоями глины, славозаторфованный, в талом состоянии текучий.  
 $\rho = 1,42 \text{ г/см}^3$ , (согласно приложения 5.4 ФЕР 81-02-05-2001 грунт 306 V группы)

442M Суглинок мерзлый слабодльдистый, слоистой криотекстуры, с примесью органического вещества, в талом состоянии мягкопластичный с прослоями тугопластичного, незасоленный, среднепучинистый  
 $\rho = 1,7 \text{ г/см}^3$ , (согласно приложения 5.4 ФЕР 81-02-05-2001 грунт 306 V группы)

461 Песок пылеватый средней плотности, водонасыщенный, с примесью органического вещества, незасоленный, непучинистый, с редкими прослоями суглинка  
 $\rho = 1,98 \text{ г/см}^3$ , (согласно приложения 5.4 ФЕР 81-02-05-2001 грунт 38 II группы)

463M Песок мелкий светло-серый мерзлый, льдистый, массивной (реже слоистой) криотекстуры, в талом состоянии водонасыщенный (реже влажный).  
 $\rho = 1,91 \text{ г/см}^3$ , (согласно приложения 5.4 ФЕР 81-02-05-2001 грунт 306 IV группы)

465 Песок средний, плотный, средней степени водонасыщения, реже водонасыщенный, с примесью органического вещества, незасоленный, непучинистый  
 $\rho = 2,00 \text{ г/см}^3$ , (согласно приложения 5.4 ФЕР 81-02-05-2001 грунт 38 II группы)

485M Галечниковый грунт мерзлый, слабодльдистый, массивной криотекстуры, с песчаным заполнителем до 35%, с примесью органического вещества, незасоленный, в талом состоянии влажный, с прослоями грабичного грунта и песка грабелюстого.  $\rho = 2,06 \text{ г/см}^3$ , (согласно приложения 5.4 ФЕР 81-02-05-2001 грунт 306 V группы)

641 Суглинок темно-серый твердый с прослоями сугеси твердой и глины твердой, с включением дресвы и щебня до 10%, незасоленный  
 $\rho = 2,12 \text{ г/см}^3$ , (согласно приложения 5.4 ФЕР 81-02-05-2001 грунт 476 III группы)

641M Суглинок темно-серый мерзлый нельдистый, массивной криотекстуры, в талом состоянии твердый, с включением дресвы и щебня до 5%, незасоленный  
 $\rho = 2,10 \text{ г/см}^3$ , (согласно приложения 5.4 ФЕР 81-02-05-2001 грунт 306 V группы)

694M Песчаник серый морозный слабодльдистый, очень редко льдистый, пониженной прочности, с прослоями песчаника низкой и очень низкой прочности, средней плотности, размягчаемый, среднетрещиноватый, RQD=50-60%.  
 $\rho = 2,16 \text{ г/см}^3$ , (согласно приложения 5.4 ФЕР 81-02-05-2001 грунт 306 V группы)

### Принципиальная схема армирования свай

