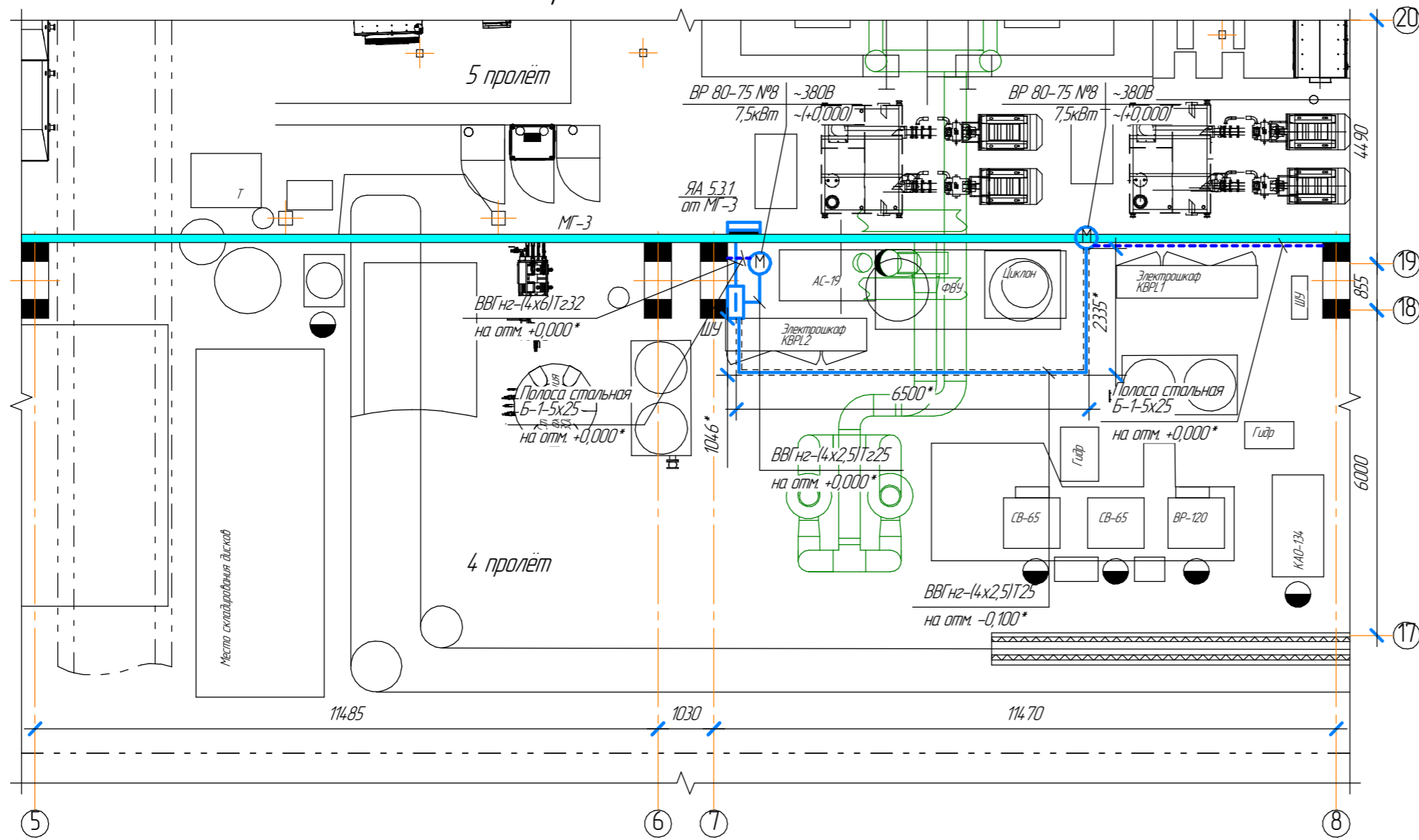


Фрагмент плана (1:100)



Условные обозначения

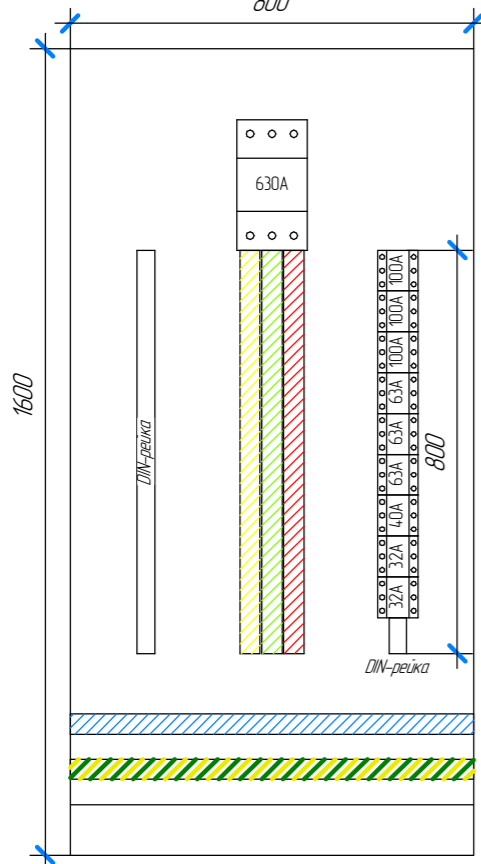
- Электрическая сеть, напряжением ~380В – проектируемая
- Распределительный пункт – существующий
- ЯА 5.3.1 от МГ-3 — Распределительный пункт – вновь устанавливаемый
- ШУ — Шкаф управления – проектируемый
- Ⓜ Электродвигатель вентиляционного оборудования – существующий (смотри чертеж №15352)
- Штраба 100x100мм – проектируемая

- 1) Чертеж выполнен на основании тех. задания и прилагаемой планировки цеха.
  - 2) Существующий ЯА 5.3.1 демонтировать и на его место установить новую сборку с сохранением вводного кабеля.
  - 3) Подключение от ЯА 5.3.1 до ШУ выполнить кабелем негорючим ВВГнг-4х6, защищенным трубой гофрированной.
  - 4) Подключение от ШУ до электродвигателей вентиляционного оборудования выполнить кабелем негорючим ВВГнг-4х2,5.
  - 5) Монтаж кабеля негорючего ВВГнг-4х2,5 выполнить в штрабе, в опусках защитить трубой гофрированной.
  - 6) Заземление выполнить согласно ПУЭ и паспортов электрооборудований. В качестве заземления использовать провод ПуГВ-1х2,5; полосу стальную Б-1-5х25 и существующий контур заземления цеха. Все нетокопроводящие металлические части силовой сети, которые могут оказаться под напряжением при повреждении изоляции, присоединить к нулевому защитному проводнику групповых и распределительных сетей "РЕ".
- \* – значения указаны условно, точнее смотреть по месту.

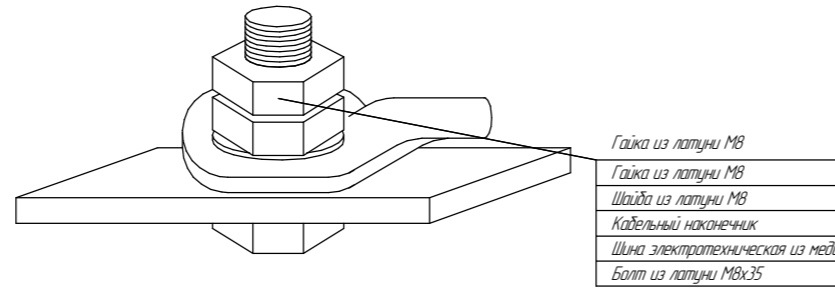
Взам. инв. №	
Подп. и дата	
Инв. № подл.	

15364					
Изм.	Колуч.	Лист	№ док.	Подп.	Дата
Разраб.	Лявлин				
Н.конт.	Грамакова				
Нач. КБ	Иванова				
Утв.	Грамакова				
5 пролёт. Электропитание вытяжной вентиляции от пресса 800Мр					
		Стадия	Масса	Масштаб	
				1:100	
		Лист 1	Листов 4		
Колёсный цех №2					
ПАО "ЧКПЗ" КБ КТО					

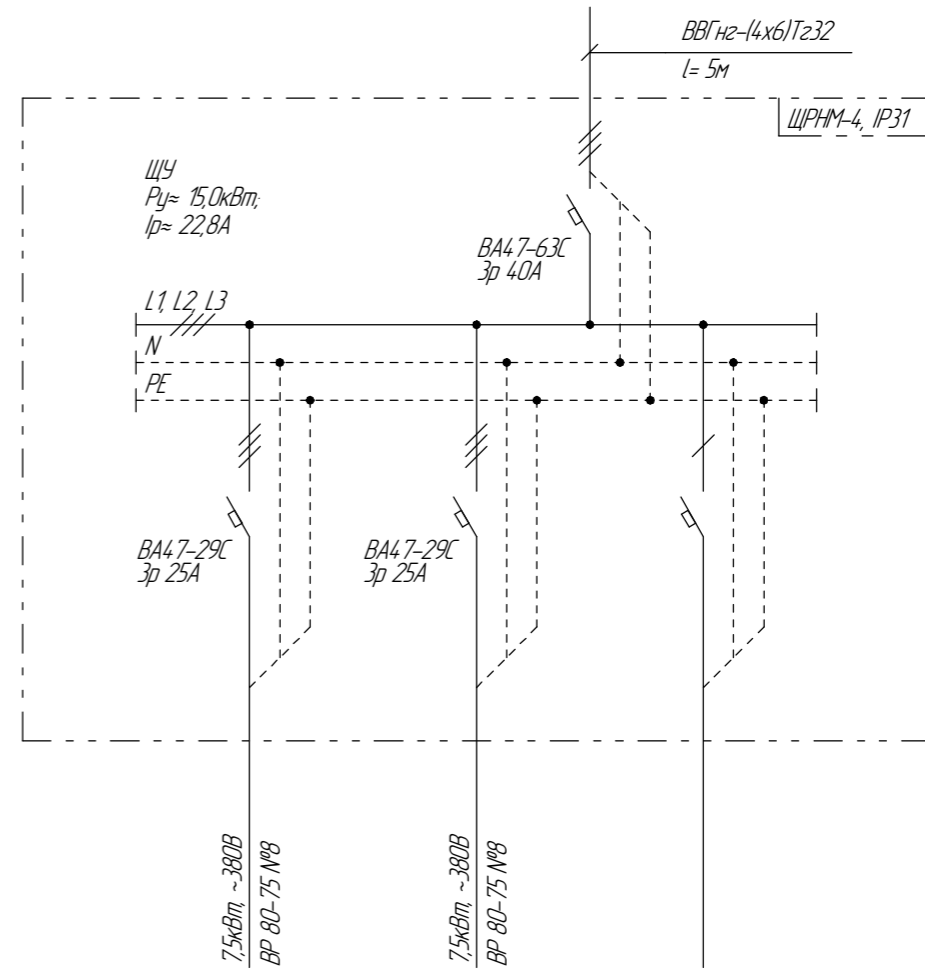
**Эскиз сборки ЯА 5.3.1**  
 Ельох EMS-P 1600x800x400  
 800



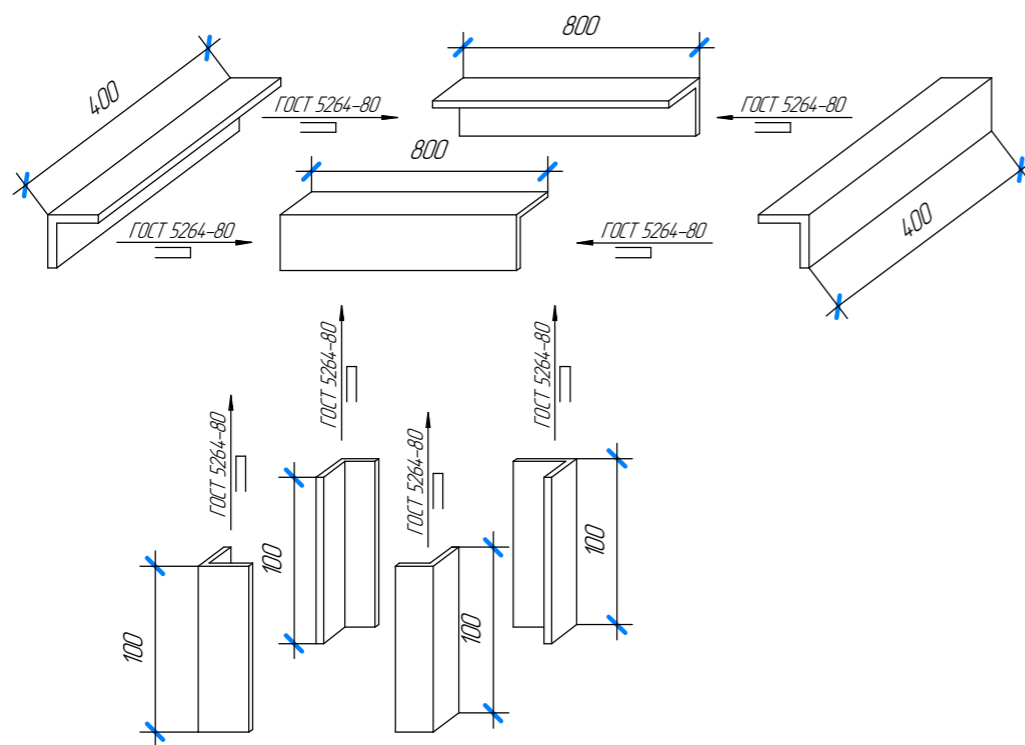
**Пример болтового соединения на электротехническую шину из меди**



**Электрическая схема щита управления**



**Эскиз рамы под РП**



Инд. № подл.	Подп. и дата	Взам. инв. №

15364					
Изм.	Колуч.	Лист	№ док.	Подп.	Дата
Разраб.	Лявлин				
Н.конт.	Грамакова	5 пролёт. Электропитание вытяжной вентиляции от пресса 800Мр <b>Колёсный цех №2</b>			
Нач. КБ	Иванова				
Утв.	Грамакова				
		Лист	2	Листов	4
		Стадия    Масса    Масштаб 1:100			
		ПАО "ЧКПЗ" КБ КТО			



№ п/п	Продолжение	Ед. изм	Кол-во	Примеч.
2.9	Лампа сигнальная BV жёлтая IP54 ГОСТ IEC 60947-5-1-2014	шт.	2	
2.10	Шина N "ноль" на двух угловых изоляторах с никелевым покрытием ШНИ-8x12-12-У2	шт.	1	
2.11	Шина PEN "земля-ноль" 8x12мм 12/2 с никелевым покрытием (12групп/крепеж по краям)	шт.	1	
3	Кабельная продукция			
3.1	Провод медный ПуГВ-1x2,5-0,660 ГОСТ 31947-2012	м	10	
3.2	Кабель негорючий ВВГнг-4x6-0,660 ГОСТ 31996-2012	м	5	
3.3	Кабель негорючий ВВГнг-4x2,5-0,660 ГОСТ 31996-2012	м	30	
3.4	Медный луженый наконечник ТМЛ-Р 6-6 (6мм <sup>2</sup> - d 6мм)	упак.	1	в упак. 10 шт.
3.5	Медный луженый наконечник ТМЛ-Р 2,5-6 (2,5мм <sup>2</sup> - d 6мм)	упак.	2	в упак. 10 шт.
4	Кабеленесущая продукция			
4.1	Труба гофрированная из ПВХ φ32/24,5 ГОСТ 50827-95	м	5	
4.2	Труба гофрированная из ПВХ φ25/18,5 ГОСТ 50827-95	м	10	
4.3	Труба dy25x2,8 ГОСТ 3262-75	м	20	
4.4	Трубный отвод 90° dy25 ГОСТ 17375-2001	шт.	4	
5	Состав эскиза рамы под РП			
5.1	Уголок равнополочный 70x70x8 ГОСТ 8509-93	м	3	
6	Контур заземления			
6.1	Дюбеля У661 8x80 ТУ 36-941-79	шт./кг.	20/0,72	
6.2	Полоса стальная Б-1-5x25 ГОСТ 103-76 О9Г2 ГОСТ 535-88	м	10	

Взам. инв. №						15364	Стадия	Масса	Масштаб	
										5 пролёт. Электропитание вытяжной вентиляции от пресса 800Мр
Подп. и дата						Колёсный цех №2	Лист	4	Листов	4
							ПАО "ЧКПЗ" КБ КТО			
Инв. № подл.										