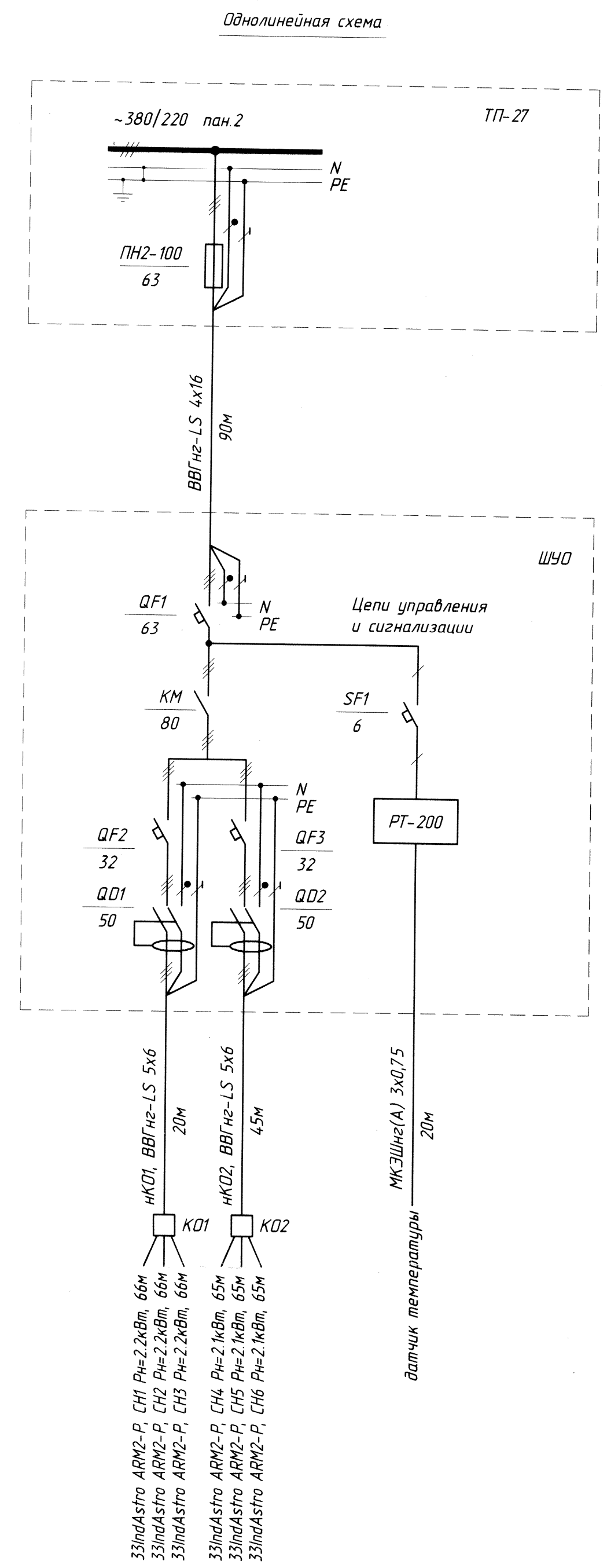


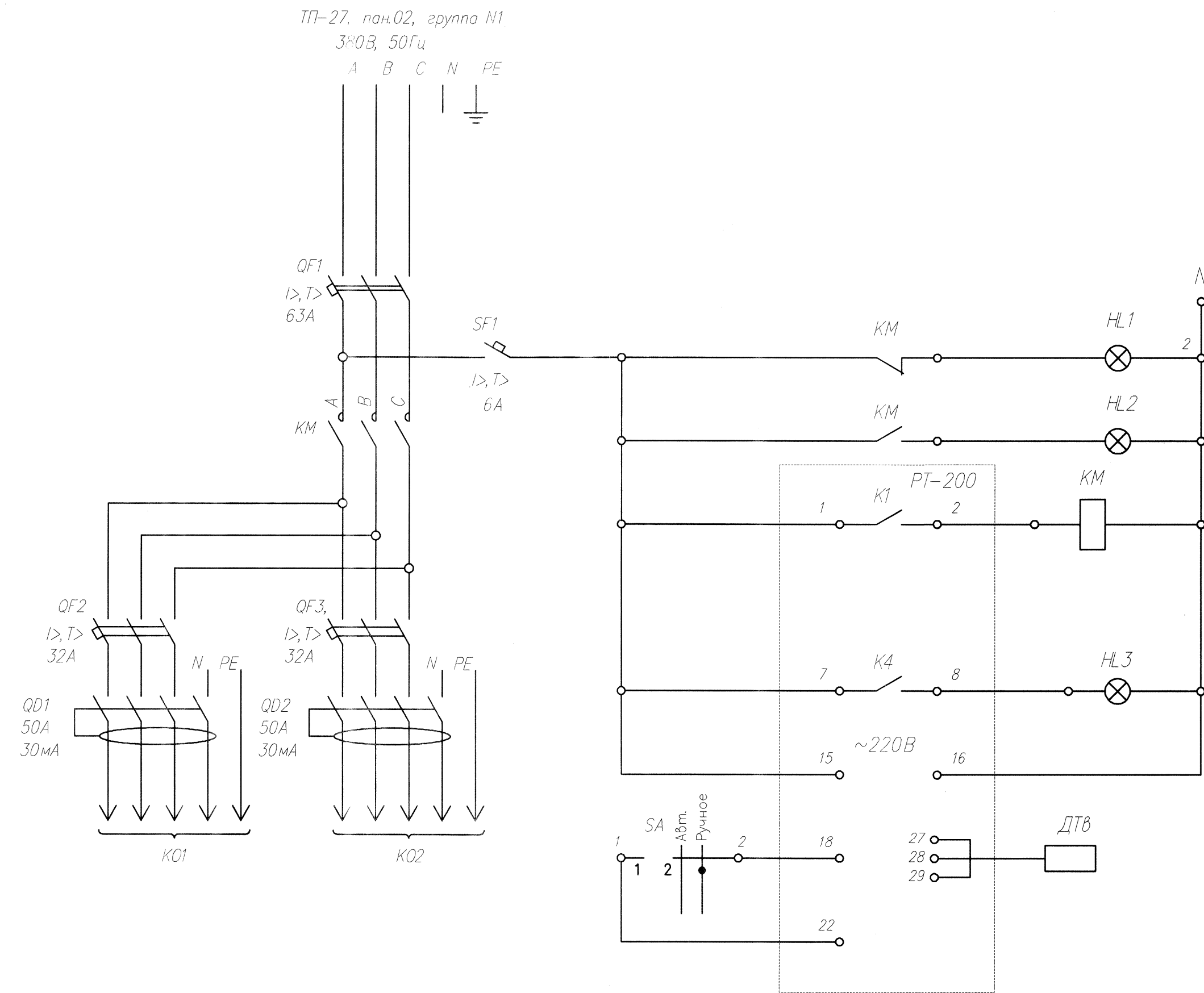
Согласовано
 Энергетик ЦЗ Кузнецов И.А.

Поз.	Обозначение или тип изделия	Наименование	Кол.	Примечания
1	Лист 2, лист 3	Шкаф управления обогревом	1	ЩУО
2	РТВ 602-1П/3П	Коробка соединительная	2	
3	арт. 2275912	Комплект ФТА(концевая муфта) для саморегулирующихся кабелей IndAstroARM	6	
4	КМ/К-2	Зажим крепежный	800	
5	PR02.0127	Труба гофрированная ПНД черная стойкая к ультрафиолету d25 мм	20	
6	УНН32-004В-120-100	Хомут нейлоновый, 4,8x120мм, черный, 1 ул=100шт.	2	
7	арт. 2183930	Лента монтажная для саморегулирующегося кабеля	100	
8	СЛР1М-ЛР-20-2	Лента монтажная перфорированная	50	
9	К239	Перфпрофиль Z-образный 60x40x2000	4	
10	арт. Н0111546751	горячеоцинкованный 3мм	2000	
	VVGng(A)-LS	Кабель силовой с медными жилами		
	ГОСТ 31565-2012	с ПВХ изоляцией, в ПВХ оболочке, пониженной горючести с пониженным дымовыделением, сечением:		
11		5x6	100	
12		4x16	80	
13	МКЭШнг(А)	Кабель монтажный с медными жилами для фиксированного межприборного монтажа электрических устройств, экранированный, сечением 3x0,75	20	
	ГОСТ 31565-2012	Кабель саморегулирующийся нагревательный 220В, 33 Вт/м	433	
14	33IndAstro ARM2-PAT-S	Кабель саморегулирующийся	433	
	ССТ	нагревательный 220В, 33 Вт/м		



- Примечания:
- Данный проект предусматривает электрообогрев карниза крыши компрессорной станции №1.
 - Электрообогрев осуществляется саморегулирующимся кабелем марки 33IndAstro ARM2-PAT-S по карнизу крыши 2-мя линиями и в капельнике 1-ой линии.
 - Проектируемый шкаф управления обогревом ЩУО (поз.1) подключить кабелем VVGng-LS 4x16 от ТП-27, панель №2 от свободной группы №1.
 - Прокладку питающего кабеля выполнить способами указанными на плане.
 - Датчики температуры установить согласно требованиям завода изготовителя, кабели проложить по стене на монтажной ленте с шагом крепления равным 0,5м.
 - После проведения всех монтажных работ, восстановить гидроизоляцию кровли.
 - Монтаж и заземление системы обогрева выполнить в соответствии с проектом, требованиями СП 76.13330.2016 и ПУЭ.
 - Заказная спецификация на листе № ЦЗ-1215.СО

				ЦЗ-1215		
Изм.	Лист	И докум.	Подп.	Дата	Целлюлозный завод. Компрессорная станция №1	
		Разраб. Погорбняк	Дмитриев	27.12.23	Электродогрев карниза крыши	1
		Провер. Дмитриев	Дмитриев	27.12.23		3
И.контр.	Смирнов	План расположения оборудования и прокладки эл. сетей				ПКО ИТЦ
Нач.ПКО	Бесов					АО "Кондопожский ЦБК"

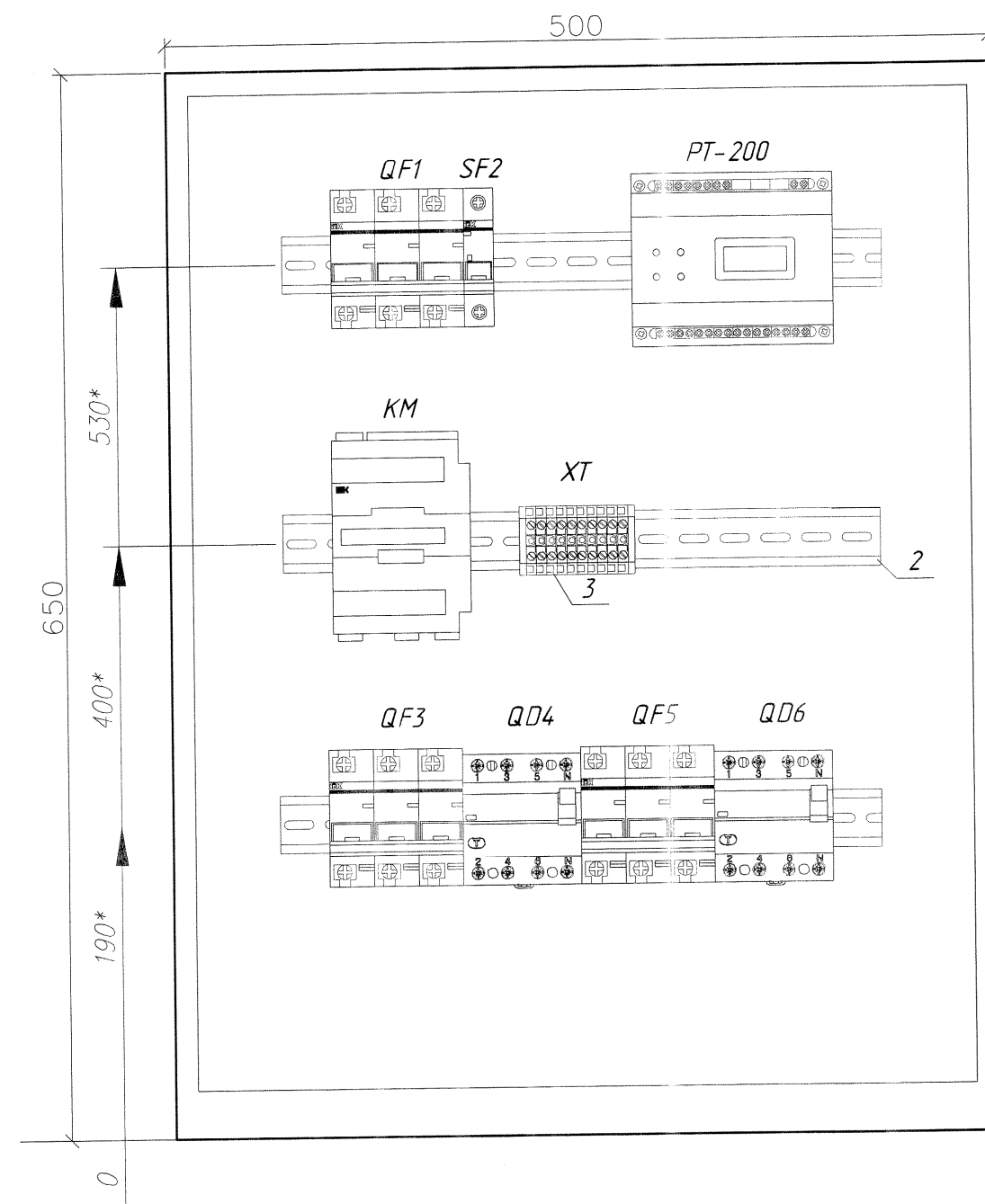


Обозн. по схеме	Наименование	Кол.	Примечание
Шкаф управления обогревом (ШУО)			
QF1	Выключатель автоматический трехполюсный ВА47-100 63А	1	
	10кА хар-ка С, с комбинированным расцепителем In.=63А IEK		
SF2	Выключатель автоматический однополюсный ВА47-60М 6А	1	
	хар-ка В, с комбинированным расцепителем In.=6А IEK		
QF3; QF2	Выключатель автоматический трехполюсный ВА47-100 32А	2	
	хар-ка С, с комбинированным расцепителем In.=32А IEK		
QD1; QD2	Выключатель дифференциальный ВД1-63 4Р 50А 30мА	2	
KM	Контактор малогабаритный на ток 80А Uк=230	1	
	КМИ-48012 80 А 230 В/АС-3 1НО 1НЗ IEK		
SA	Переключатель на 2 позиции LA167-BDF21 IEK	1	
HL1	Лампа AD22DS LED матрица 22мм красный 230В IEK	1	
HL2	Лампа AD22DS LED матрица 22мм зеленый 230В IEK	1	
HL3	Лампа AD22DS LED матрица 22мм желтый 230В IEK	1	
PT-200	Регулятор температуры электронный PT-200	1	
ДТВ	Датчик температуры воздуха TST01-10-П (-50 до +60)	1	

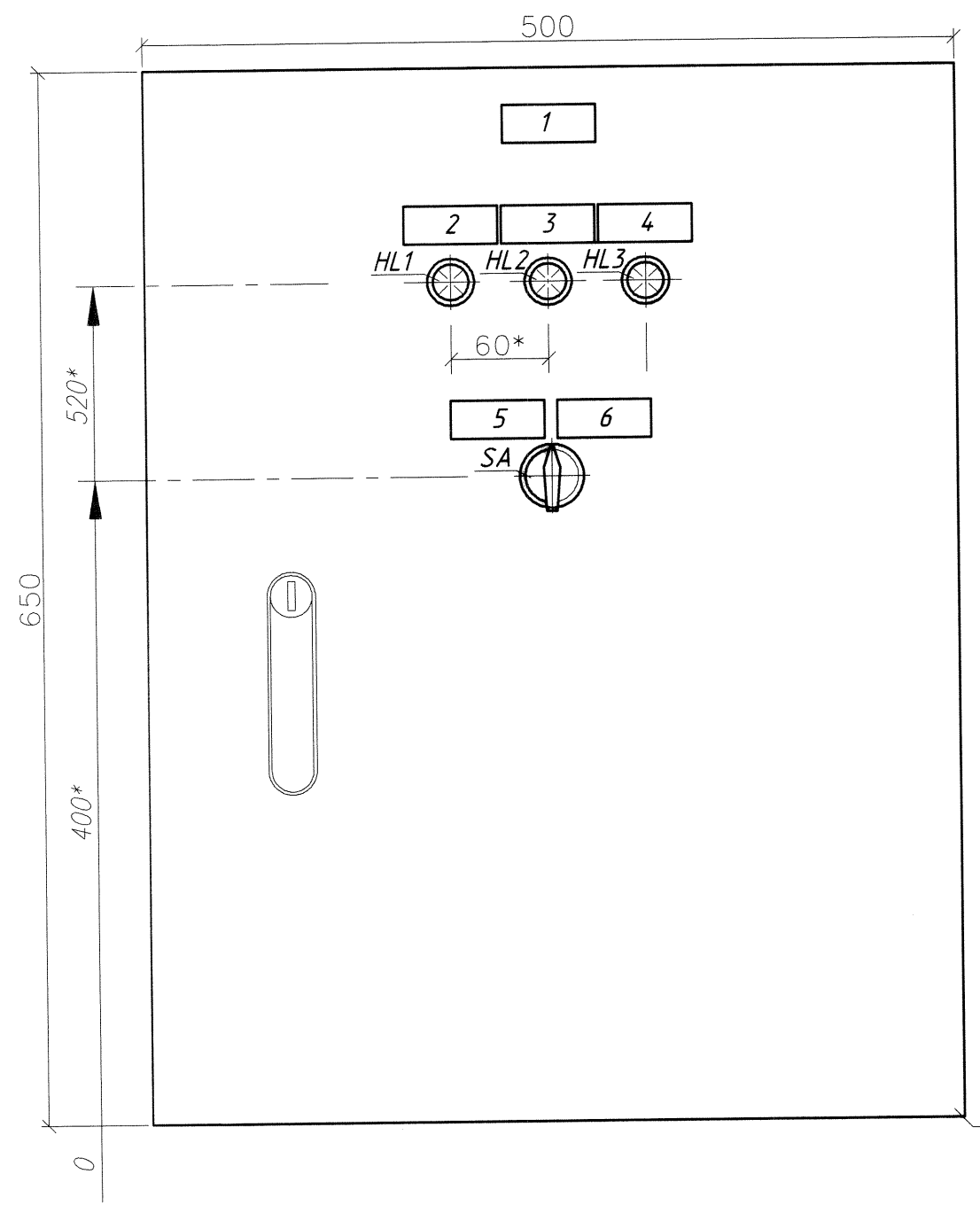
154(II)

				ЦЭ-1215		
				Целлюлозный завод. Компрессорная станция N1		
Изм.	Лист	N докум.	Подп.	Дата	Стадия	Лист
Разраб.	Погребняк			27.12.23	Электрообогрев карниза крыши	2
Провер.	Дмитриев			27.12.23		
Н.контр.	Смирнов				ПКО ИТЦ АО "Кондопожский ЦБК"	
Нач.ПКО	Бесов					

Фасад шкафа, двери сняты (Вид спереди) М 1:4



Фасад шкафа (Вид спереди) М 1:4



Примечания:

1. * - Размер для справок
2. Пульт должен обеспечить степень защиты встроенного в него электрооборудования IP54 по ГОСТ 14254-80.
3. Монтаж выполнить медным проводом ПВ2 1x1,5 согласно принципиальной схеме на листе 2.
4. В контуре табличек указаны номера надписей по перечню надписей.

Перечень надписей

№ позиции	№ надписи	Обозначение по схеме	Место надписи	Текст надписи
-	1	-	Табличка	Шкаф управления обогревом
-	2	-	—//—	Обогрев отключен
-	3	-	—//—	Обогрев включен
-	4	-	—//—	Ручной режим
-	5	-	—//—	Автоматический режим
-	6	-	—//—	Ручной режим

Поз.	Обозначение или тип изделия	Наименование	Кол.	Примечания
1	ЩМП-3-0 У2 IP54 iEK	Корпус металлический 650x500x220(ДxШxГ)	1	
		комплектно с монтажной панелью и запирающим устройством		
2	УДН10-0140 iEK	DIN-рейка оцинкованная L=1400мм	1	
3	УЗН30-002-К03 iEK	Клеммы винтовые КВИ-2,5 мм ²	30	

154(II)

ЦЭ-1215

Целлюлозный завод. Компрессорная станция №1

Изм.	Лист	№ докум.	Подп.	Дата	Электробогрев карниза крыши	Стадия	Лист	Листов
Разраб.	Лист	№ докум.	Подп.	Дата				
Провер.	Лист	№ докум.	Подп.	Дата			3	3
Н.контр.	Лист	№ докум.	Подп.	Дата	Шкаф управления обогревом (ШУО). Общий вид		ПКО ИТЦ АО "Кондопожский ЦБК"	
Нач.ПКО	Лист	№ докум.	Подп.	Дата				

Поз	Наименование и техническая характеристика	Тип, марка, обозначение документа, опросного листа	Код продукции	Поставщик	ед	Количество	Масса единицы оборудования	Примечание
1	Корпус металлический 650x500x220(ДxШxГ) комплектно: с монтажной панелью и запирающим устройством; DIN-рейка оцинкованная L=1400мм YDN10-0140 IEK - 1шт; Клеммы винтовые КВИ-2,5 мм2 YZN30-002-K03 IEK - 1шт; Ограничитель YXD10 на DIN-рейку (металл) - 4шт; Выключатель автоматический трехполюсный ВА47-100 63А 10кА хар-ка C,с комбинированным расцепителем In.=63А IEK - 1шт; Выключатель автоматический однополюсный ВА47-60М 6А хар-ка В, с комбинированным расцепителем In.=6А IEK - 1шт; Выключатель автоматический трехполюсный ВА47-100 32А хар-ка С, с комбинированным расцепителем In.=32А IEK - 2шт; Выключатель дифференциальный ВД1-63 4Р 50А 30МА - 2шт; Контактор малогабаритный на ток 80А Uk.=230 КМИ-48012 80 А 230 В/АС-3 1НО 1НЗ IEK - 1шт; Переключатель на 2 позиции LA167-BDF21 IEK - 1шт; Лампа AD22DS LED матрица 22мм красный 230В IEK - 1шт; Лампа AD22DS LED матрица 22мм зеленый 230В IEK - 1шт; Лампа AD22DS LED матрица 22мм желтый 230В IEK - 1шт; Регулятор температуры электронный РТ-200 - 1шт;	ЩМП-3-0 У2 IP54 IEK			шт	1		
2	Датчик температуры воздуха (-50 до +60)	ТST01-10-П			шт	1		
3	Коробка соединительная	РТВ 602-1П/3П			шт	2		
		ССТэнергомонтаж						

				Цэ-1215.СО				
				Целлюлозный завод. Компрессорная станция №1				
Изм.	Лист	№ докум.	Подп.	Дата	Электрообогрев карниза крыши	Стадия	Лист	Листов
Разраб.		Погребняк		27.12.23			1	2
Провер.		Дмитриев		27.12.23				
Н.контр.		Смирнов			Заказная спецификация на материалы и оборудование	ПКО ИТЦ АО "Кондопожский ЦБК"		
Нач.ПКО		Бесов						

154(II)

Поз	Наименование и техническая характеристика	Тип, марка, обозначение документа, опросного листа	Код продукции	Поставщик	ед	Количество	Масса единицы оборудования	Примечание
1	2	3	4	5	6	7	8	9
4	Комплект ФТА(концевая муфта) для саморегулирующихся кабелей IndAstroARM	арт. 2275912 ССТэнергомонтаж			шт	6		
5	Зажим крепежный	КМ/К-2			шт	800		
6	Труба гофрированная ПНД черная стойкая к ультрафиолету d25 мм	PR02.0127 Промрукав			м	20		
7	Хомут нейлоновый, 4,8x120мм, черный, 1 уп=100шт.	УНН32-0048-120-100 IEK			уп	2		
8	Лента монтажная для саморегулирующегося кабеля	арт. 2183930 ССТэнергомонтаж			м	100		
9	Лента монтажная перфорированная 20x1,0	CLP1M-LP-20-2 IEK			м	50		
10	Перфопрофиль Z-образный 60x40x2000 горячеоцинкованный 3мм	K239 арт. H0111546751			шт	4		
11	Дюбель-саморез 6x60 Кабель силовой с медными жилами с ПВХ изоляцией, в ПВХ оболочке, пониженной горючести с пониженным дымовыделением, сечением:	ВВГнг(A)-LS ГОСТ 31565-2012			шт	2000		
12	5x6				м	100		
13	4x16				м	80		
14	Кабель монтажный с медными жилами для фиксированного межприборного монтажа электрических устройств, экранированный, сечением 3x0,75	МКЭШнг(A) ГОСТ 31565-2012			м	20		
15	Кабель саморегулирующийся нагревательный 220В, 33 Вт/м	33IndAstro ARM2-PAT-S ССТ			м	433		

154(II)

Изм.	Кол.	Лист	И док.	Подпись	Дата

ЦЭ-1215.СО

Лист
2