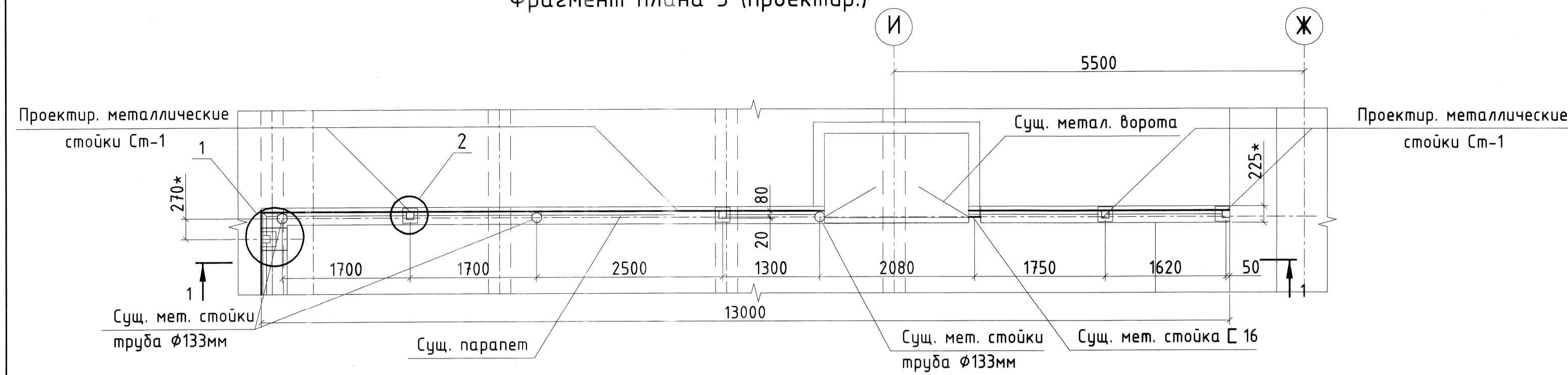
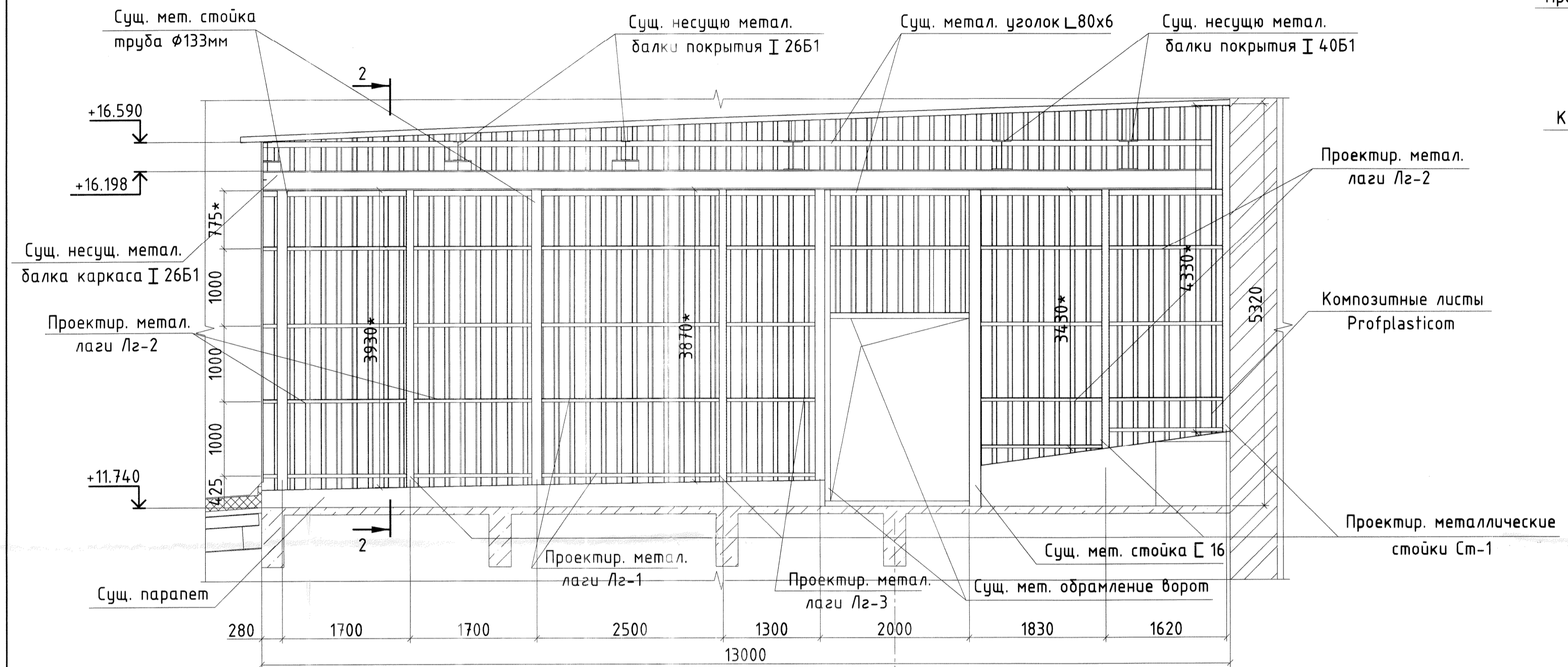


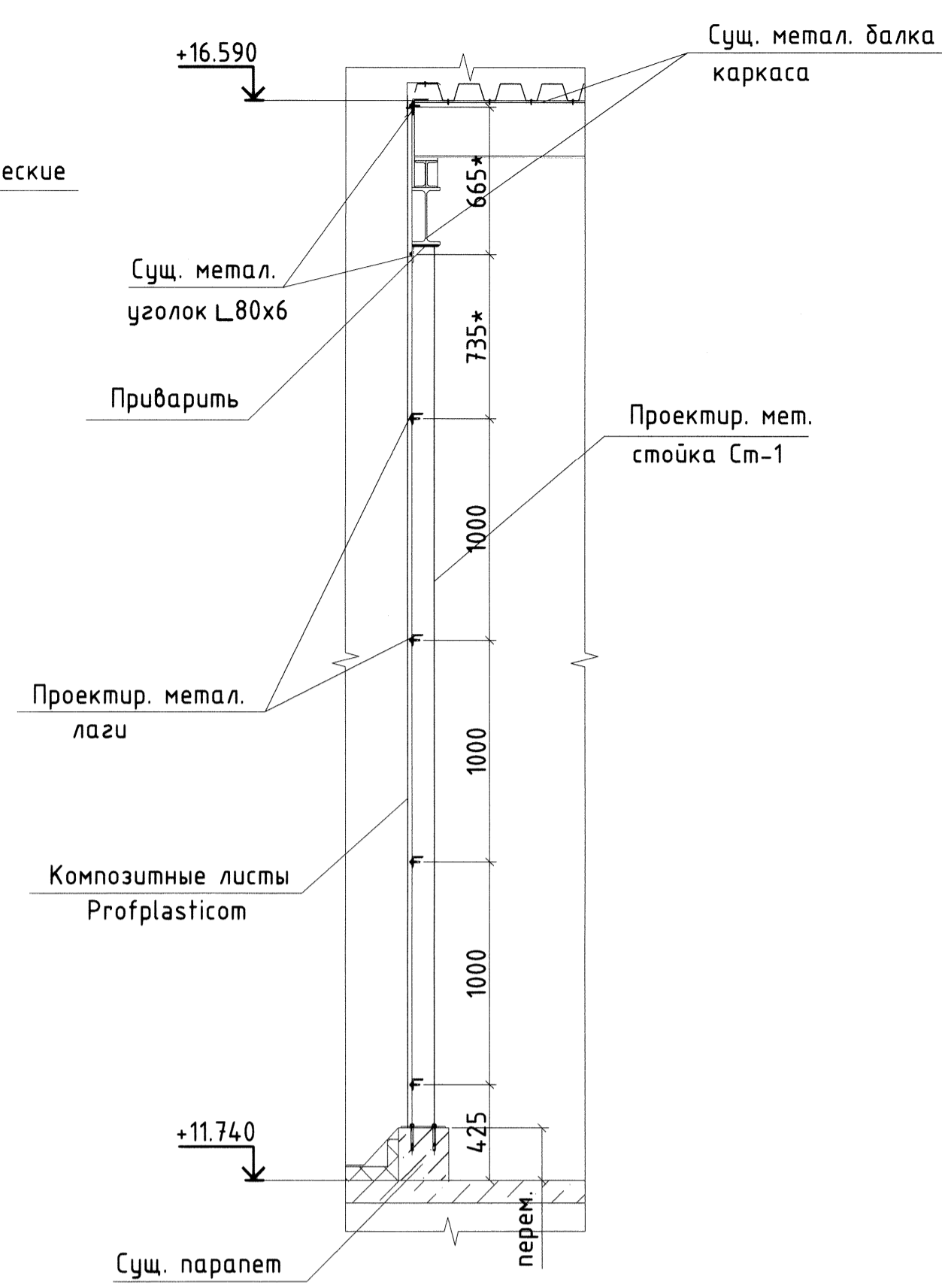
План на отм. +11.740
Фрагмент плана 3 (проектур.)



1-1



2-2



Спецификация к плану ограждения (Фрагмент 3)

Марка, поз.	Обозначение	Наименование	Кол.	Масса, ед. кг	Примеч.
См-1	МЗ-8349 л.7	Стойка См-1	4	228.47	
Лг-1		Лага Лг-1	5	8.99	44.95
		Уголок 50x5 L=2385	1	8.99	
		ГОСТ 8509-93			
Лг-2		Лага Лг-2	16	6.03	96.48
		Уголок 50x5 L=1600	1	6.03	
		ГОСТ 8509-93			
Лг-3		Лага Лг-3	4	4.52	18.08
		Уголок 50x5 L=1200	1	4.52	
		ГОСТ 8509-93			
Лг-4		Лага Лг-4	8	1.13	9.04
		Уголок 50x5 L=300	1	1.13	
		ГОСТ 8509-93			
1		Лист Б-ПН-0-6.0x50x100См3сп	21	0.24	5.04
		ГОСТ 19903-2015			
2		Лист Б-ПН-0-12.0x200x200См3сп	4	3.77	15.08
		ГОСТ 19903-2015			
		Анкер Soromat S-KAH 12/20	16		шт.
		Композитные листы Профпластик ПП-25 t=2.0мм	54 м ²		12 лист. (L=4700-7шт.) (L=4800-5шт.)

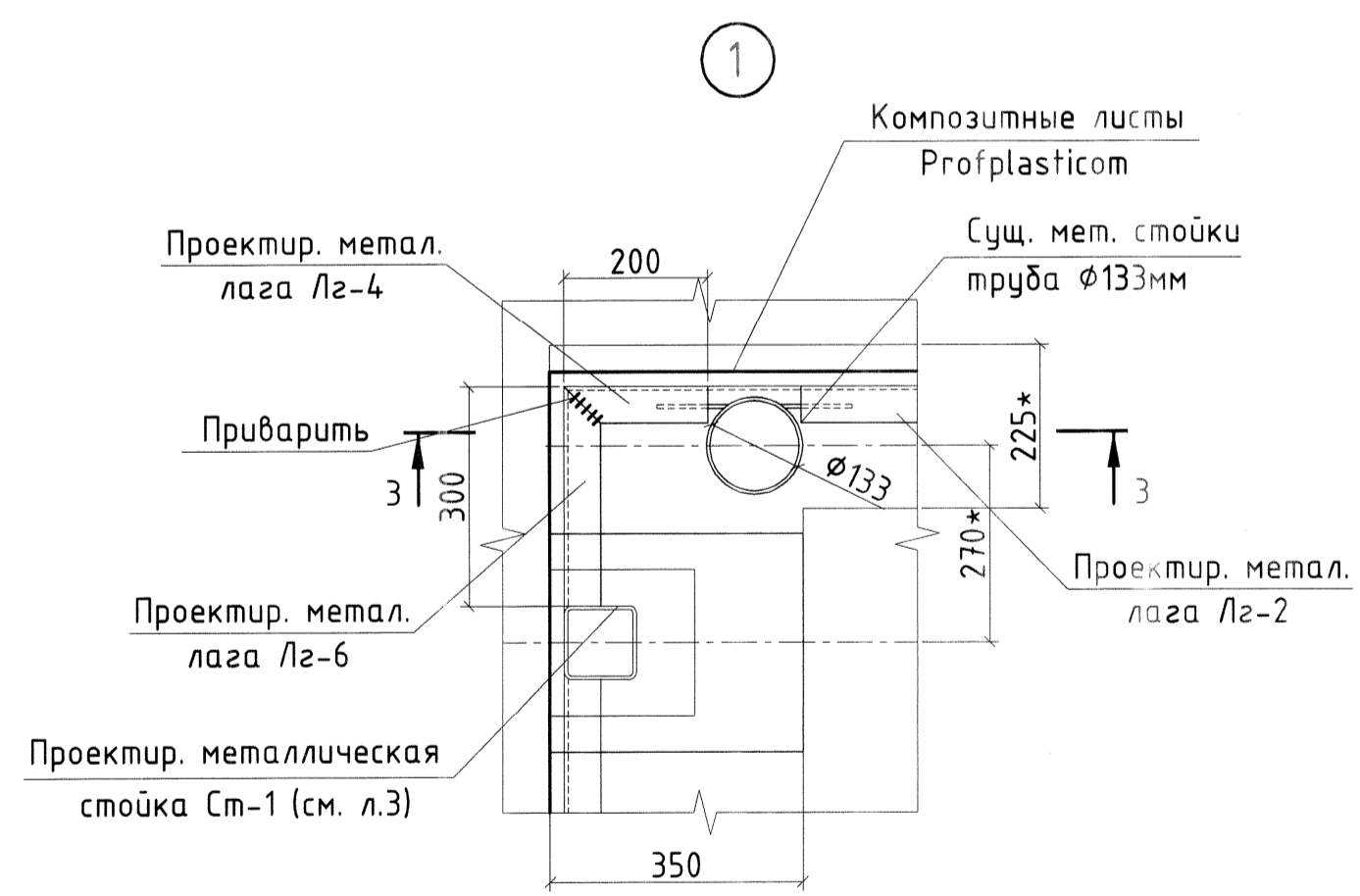
Примечания

- Существующие металлические стойки из трубы $\phi 133$ и швеллера №16 сохранить.
- Проектируемые металлические стойки См-1 крепятся к существующему кирпичному парапету.
- Стойки См-1 приварить к существующей металлической балке каркаса, (см. Разрез 2-2).
- Проектируемые металлические лаги приварить к проектируемым стойкам См-1 и к существующим металлическим стойкам, (см. Узел 1, Разрезы 3-3, 4-4).
- Крепление композитных листов Профпластик к стойкам См-1 осуществляется при помощи кровельных саморезов с уплотнительными резиновыми шайбами 5,5x19. Перед забиванием саморезов в листы следует сначала просверлить отверстия диаметром не менее 8мм.
- Композитные листы устанавливаются вертикально. Смежные листы по ширине стыкуются внахлест одной волной, по длине - внахлест не менее 100мм. По ширине листов должна крепиться каждая волна.
- Монтажные сварные соединения выполнять ручной сваркой по ГОСТ 5264-80, электродами Э42А по табл. Г1 СП 16.13330.2017, размеры сварных швов принять согласно п.14.1.7, табл.38 СП 16.13330.2017.

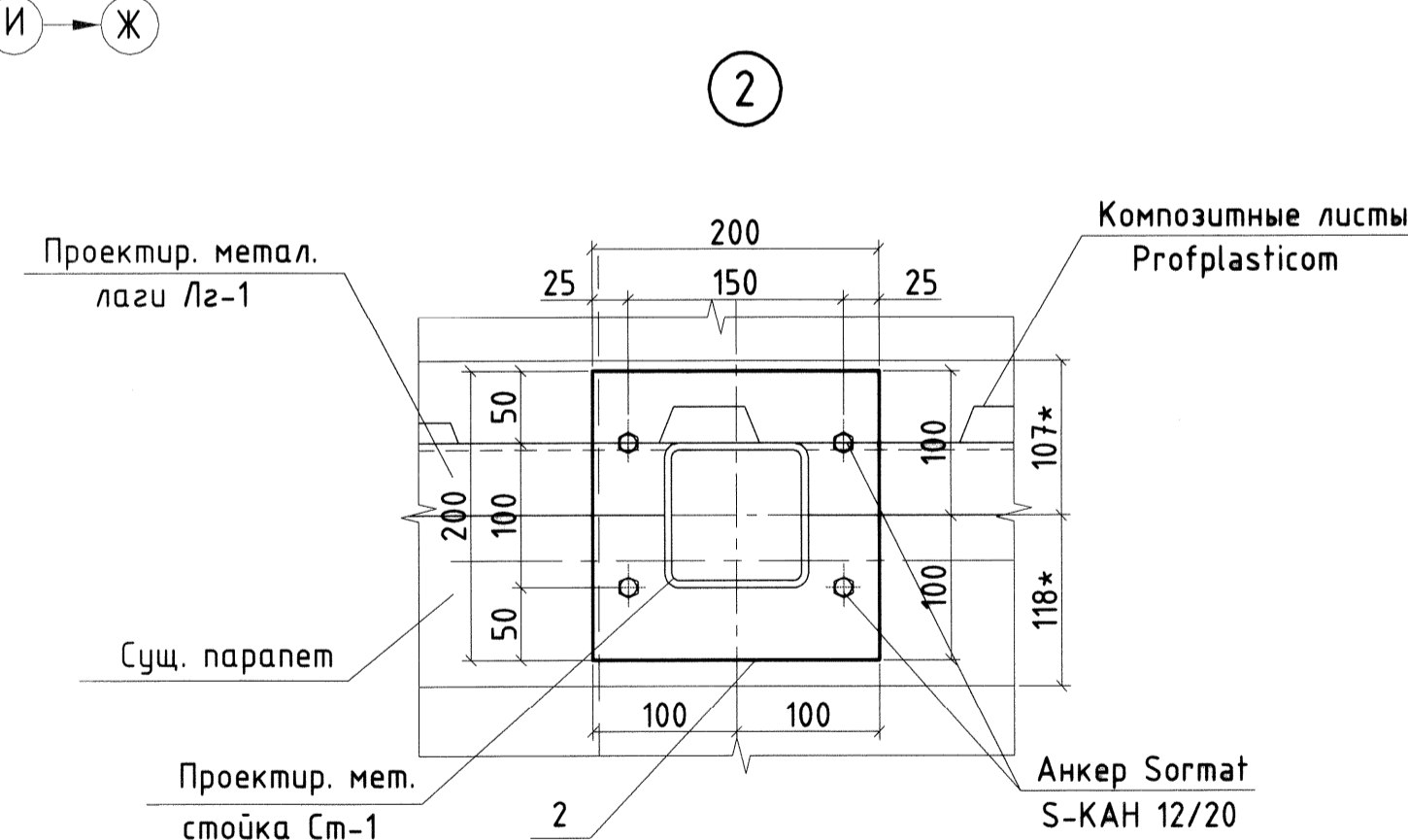
Защита металлических конструкций от коррозии

- Подготовка поверхности - очистка до степени 1 по табл. X.6 СП 28.13330.2017, и в соответствии с табл.9, табл. 10 ГОСТ 9.402-2004. Новый металлопрокат следует зачистить абразивноструйным способом и обезжирить. Старую заржавленную поверхность несущих балок каркаса и кровли обработать ручным или механизированным способом (скребками, щетками), после очищения поверхности обезжирить.
- Антикоррозийное покрытие - цинкование поверхностей составом "Zincker" толщиной 80 мкм по табл. Ц6 СП 28.13330.2017.

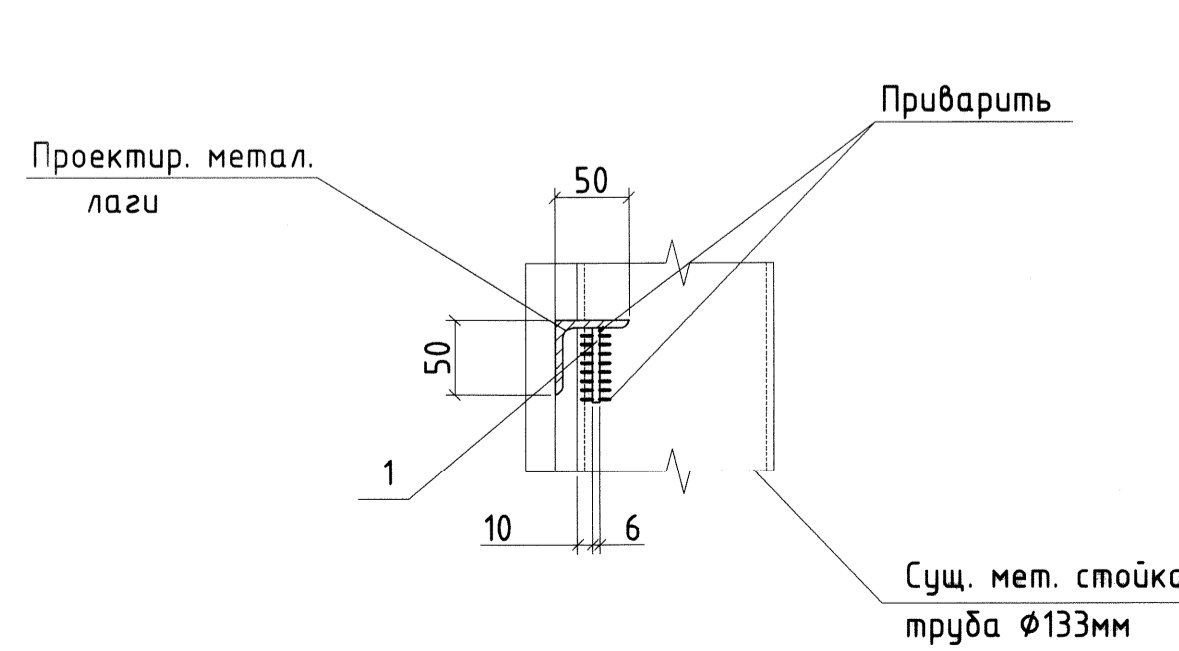
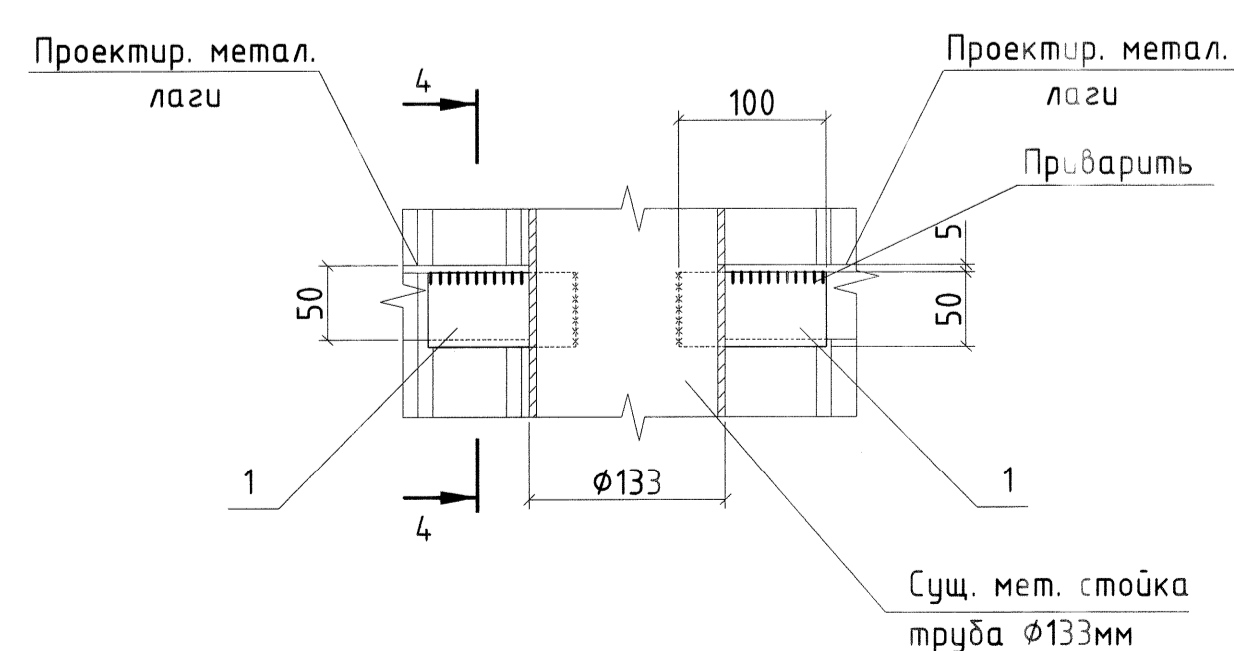
3 (II)



3-3



4-4



				МЗ-8349		
				ЦМПП.Б/Ц №1.5ДМ №3.		
Изм.	Кол.	Лист	Исполн.	Подпись	Дата	
Разработ	Тетрова Ю.А.	1	Тетрова Ю.А.			Помещение венткамеры.
Проверил	Еремеева Е.Ю.	2	Еремеева Е.Ю.			Замена ограждающих конструкций стен и кровли м/о "6-15/Ж-М".
Н. контроль	Смирнов А.В.	3	Смирнов А.В.			План на отм. +11.740 (проект.)
Нач. ПК	Бесов П.В.	4	Бесов П.В.			Фрагмент 3, Разрезы 1-1, 4-4, Узел 1, Узел 2.
				Р	Лист	Листов
					5	
				ПКО		
				АО Кондопожский ЦБК		