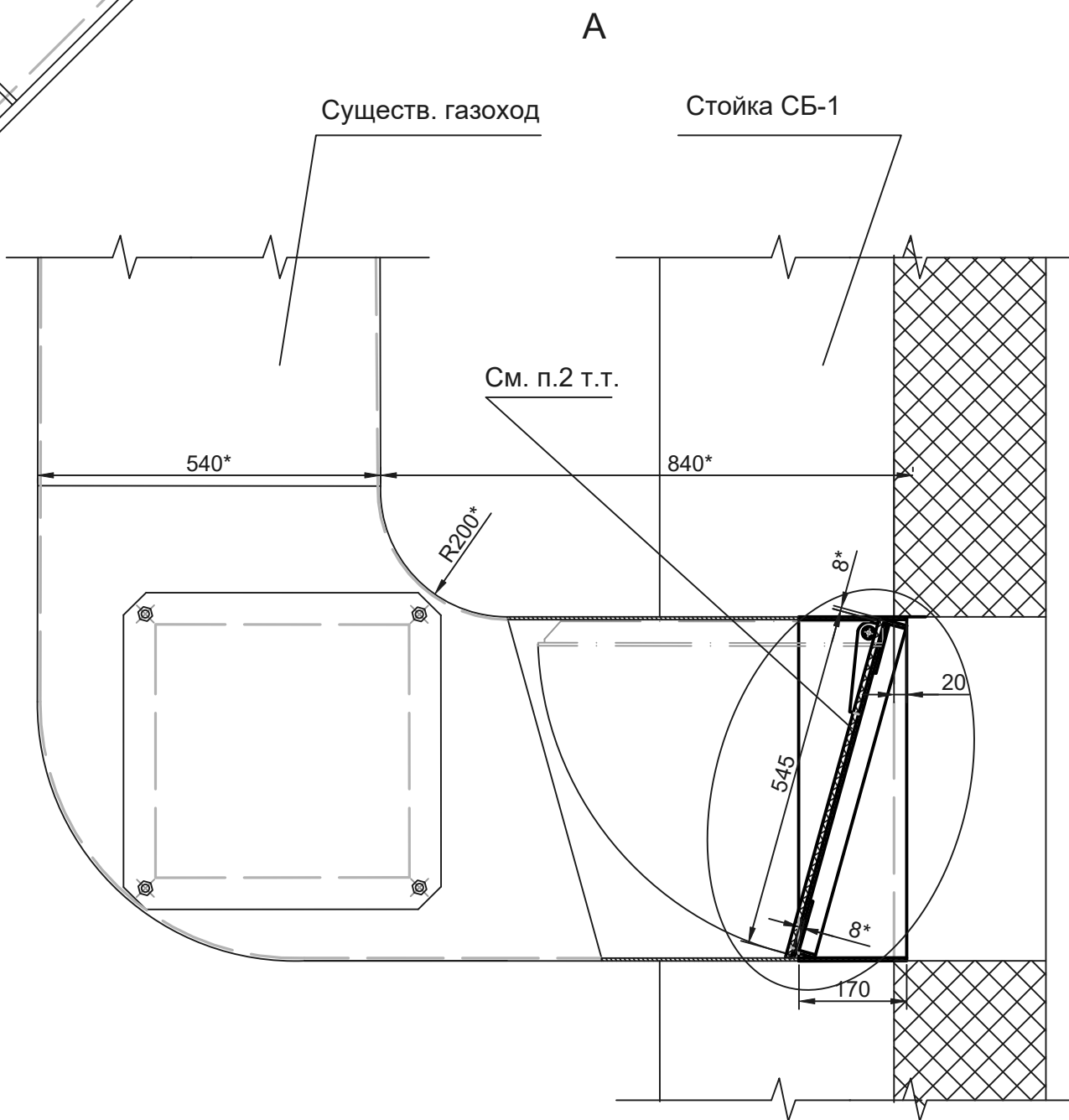
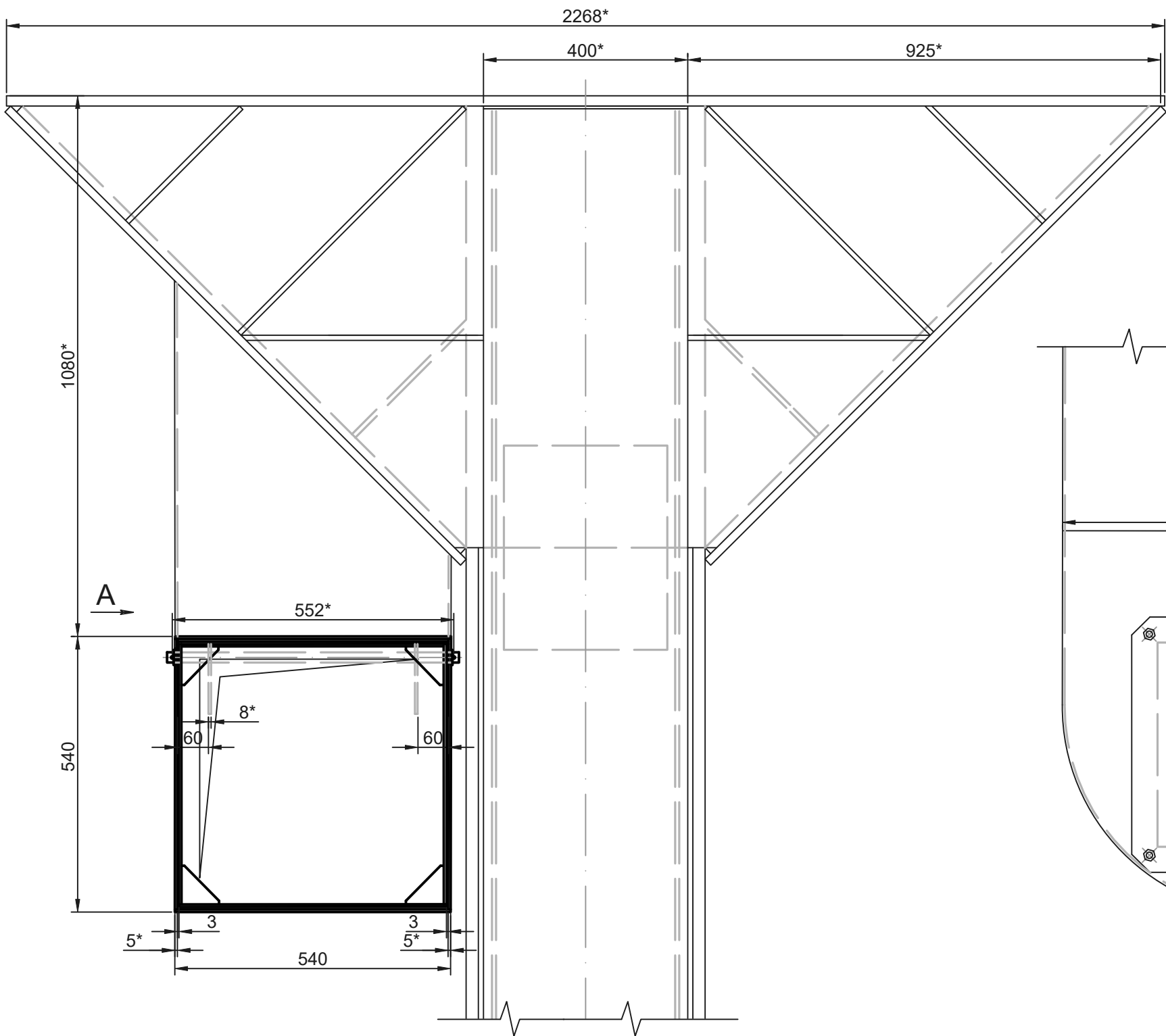
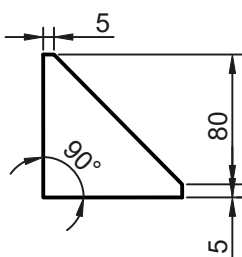


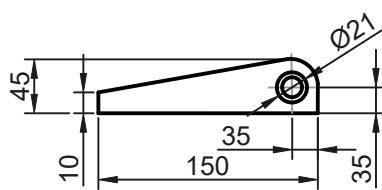
Вид из топки на стойку СБ-1



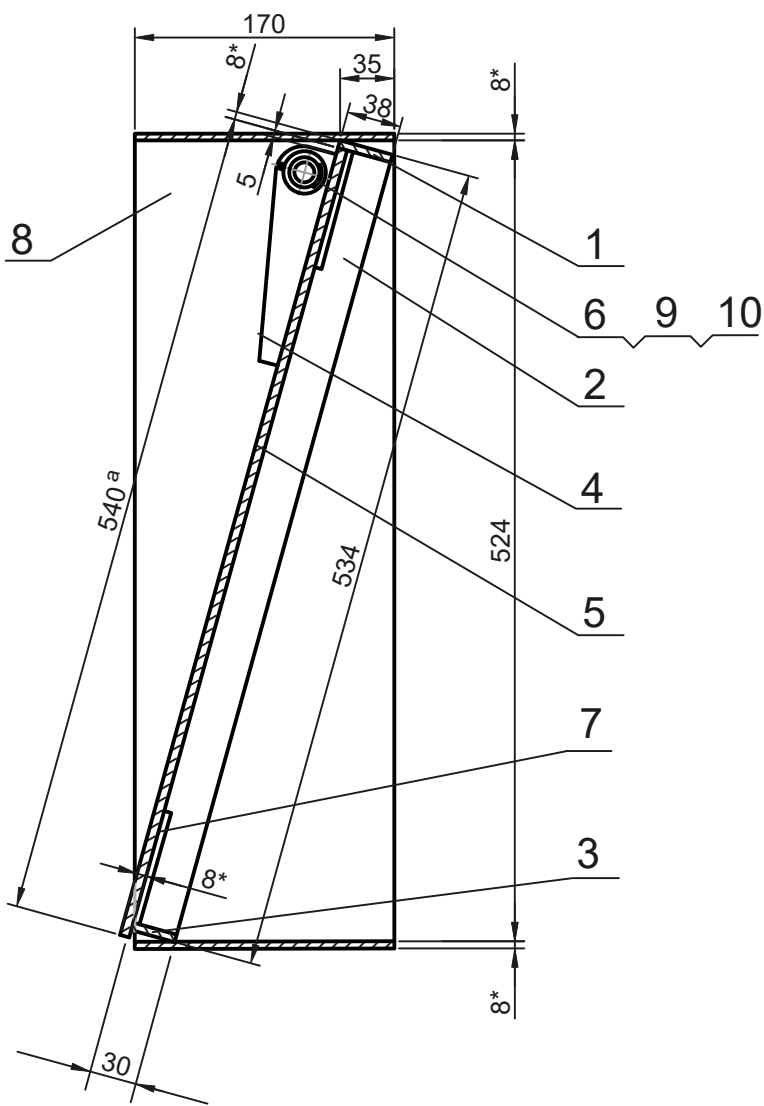
Ребро поз.7 (1:4)



Ребро поз.4 (1:5)



В (1:5)



1. Данный чертеж предусматривает установку взрывного клапана взамен прогоревшего из жаростойкого чугуна.
2. После установки клапана, проверить его работоспособность и плотность в закрытом состоянии. На клапан с наружной стороны закрепить штырями поз.11, приваренными к нему, лист асбеста толщиной 10 мм.
3. Сварку производить электродами типа Э-08Х1910Г2Б ГОСТ 9467-75 катет шва 4 мм.
4. * Размер для справок.
5. **Размер ширины ребра уточнить по месту.
6. Чертеж разработан взамен ранее выпущенного 26597-4.

Форм.	Зона	Поз.	Обозначение	Наименование	Кол.	Примеч.
				Детали		
а	БЧ	1		Внутр.рамка.Лист 8х38х521 ГОСТ 19903 12Х18Н9Т ГОСТ 7350	1	
а	БЧ	2		Внутр.рамка.Лист 8х30х540 ГОСТ 19903 12Х18Н9Т ГОСТ 7350	2	
БЧ	3			Внутр.рамка.Лист 8х30х521 ГОСТ 19903 12Х18Н9Т ГОСТ 7350	1	
ДЧ	4			Проушина.Лист 8х45х150 ГОСТ 19903 12Х18Н9Т ГОСТ 7350	2	
БЧ	5			Клапан.Лист 8х526х540 ГОСТ 19903 12Х18Н9Т ГОСТ 7350	1	
БЧ	6			Ось кл.Труба 20х3 ГОСТ 9941 12Х18Н9Т L=580	2	
БЧ	7			Косынка.Лист 8х80х80 ГОСТ 19903 12Х18Н9Т ГОСТ 7350	4	
БЧ	8			Рама.Лист 5х532х532 ГОСТ 19903 12Х18Н9Т ГОСТ 7350	4	
БЧ	9			Шайба.Лист 5хØ21хØ30 ГОСТ 19903 12Х18Н9Т ГОСТ 7350	2	
БЧ	10			Шплинт.Проволока Ø4 12Х18Н9Т ГОСТ 18143	2	
БЧ	11			Штырь.Проволока Ø4 12Х18Н9Т L=120 ГОСТ 18143	4	
а	3			22.11.21		
Изм	Лист	№ докум.	Подпись	Дата	КТЦ. Установка взрывного клапана на котле №4.	
Разраб.	Каширцев					
Провер.						
Т.контр.	Ефимов					
Нач.ОПиПР	Лейдерман					
Н.контр.					Дирекция по обеспечению производства ОПИПР	
Утв.						
26597-4а					РУСУАЛ Каменск-Уральский	
					Литера	Масса
						Масштаб
						1:10
					Лист	Листов