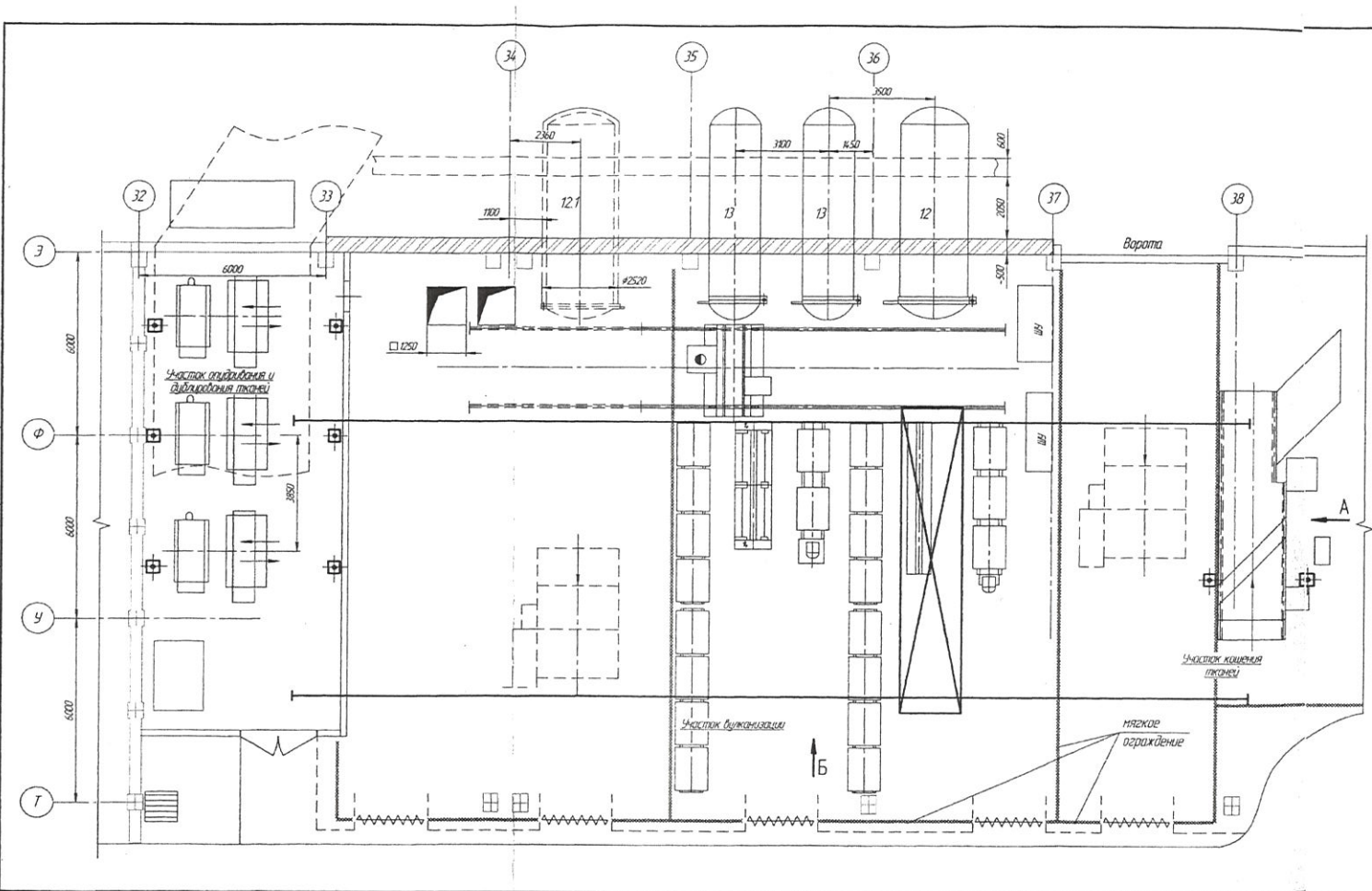


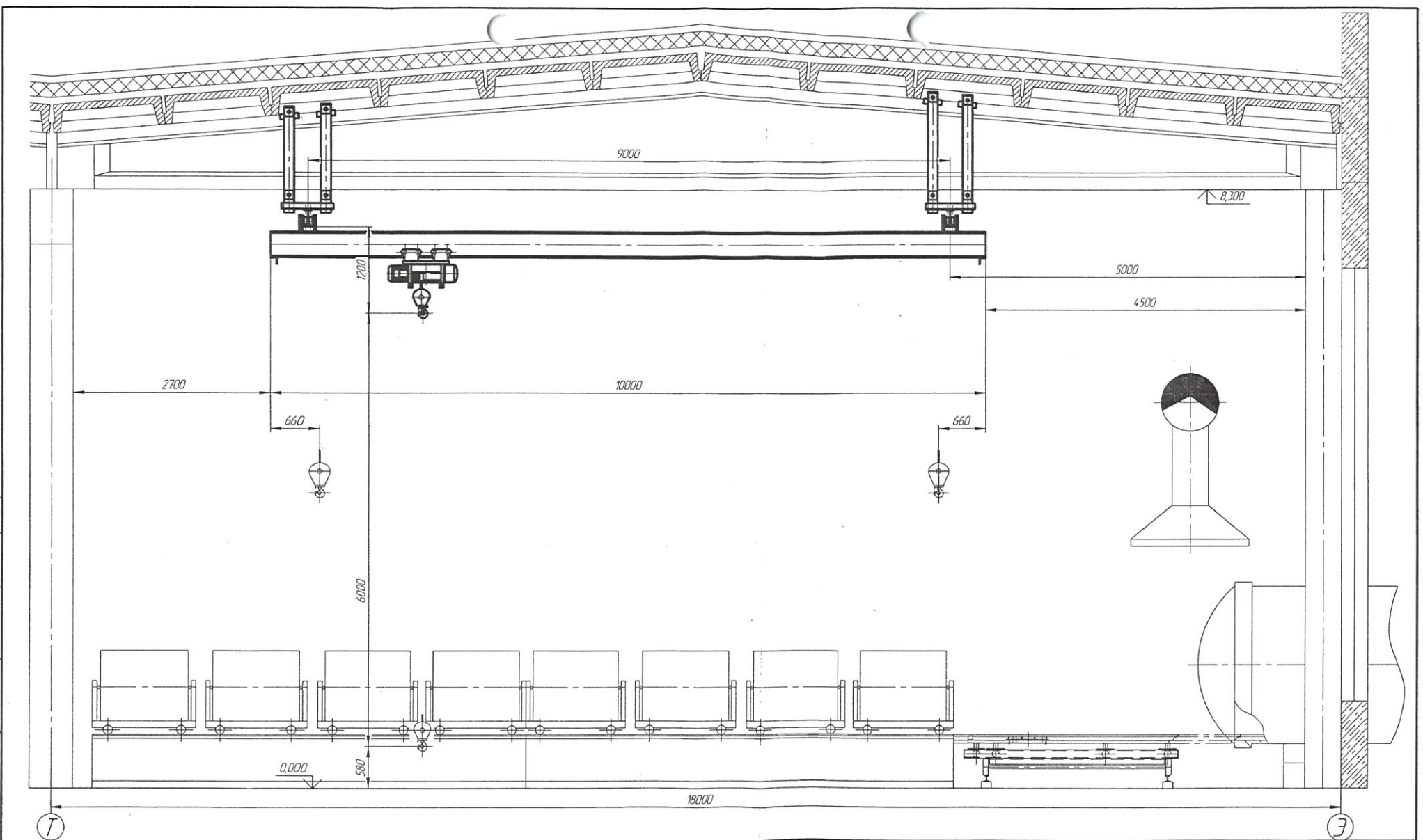
Стрелками указаны направления смещения рельса  
 Цифрами указана величина смещения рельса относительно  
 проектных отметок в мм.

Организация ООО "РМБ"				
Объект, адрес				
Исполнительная схема удлинения подкрановых путей кран-балки на 12 м над участком вулканизации	Должность	Фамилия	Дата	Подпись
	Глиниженер	Шарипов		<i>[Signature]</i>
	Прораб	Шлыгин		
Геодезист				



1. Кран-балка Q=10 тнс предназначена для перемещения вулканизационных барабанов между эстакадой намотки и накопителем;
2. Сварка ручная электродуговая по ГОСТ 5264-80. Катет шва не менее толщины свариваемых элементов;
3. На концах крановых путей установить тупиковые упоры (Л. №7,5);
4. Монтаж и испытание кран-балки осуществлять в соответствии с "Правилами устройства и безопасной эксплуатации грузоподъемных кранов".

НТЦ-012/Б-14-ГПМ					
ОАО "Искож" Техпереворужение производства материалов наносным методом ПТСВХп УНН-1					
Имя	Имя	Лист	№ док	Подпись	Дата
Директор	Г. Алимов	1		<i>[Signature]</i>	
Т.И.П.	Качалов				
Проверил	Качалов				
Н.контр.ль	Г. Алимов				
Разработ	Г. Алимов				
Установка кран-балки Q=10тнс над участком вулканизации				Страница	Лист
План расстановки оборудования М1:100				14	12
				ООО "НТЦ "Стетема"	



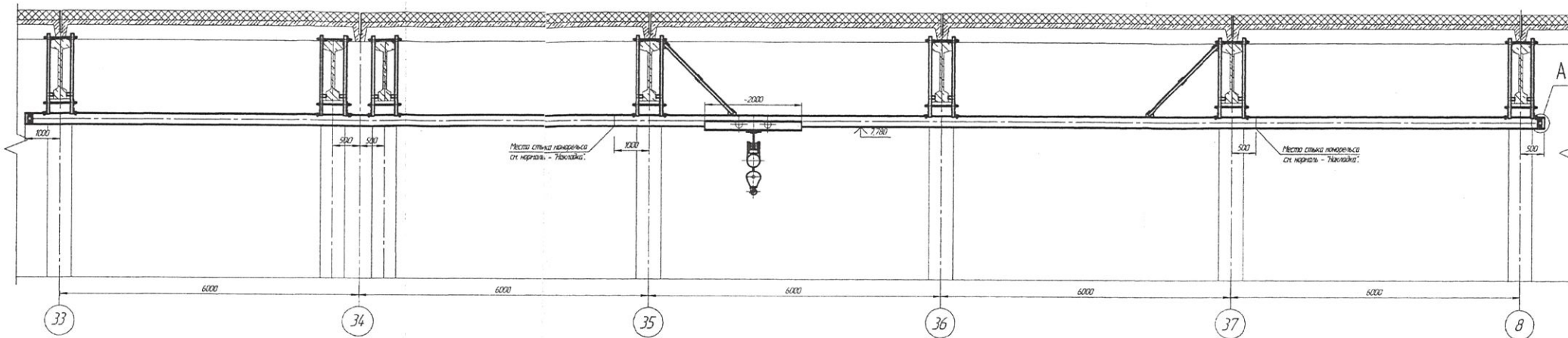
Инв. № подл.    Подп. и дата    Взам. инв. №

Изм.	Кол.	Лист	№ док.	Подп.	Дата
Директор	Галмурданов				
ГИП	Камалов				
Проверил	Камалов				
Н.контр.	Гамбарова				
Разработ.	Гареев				

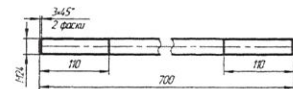
<b>HTЦ-012/Б-14-ГПМ</b>		
ОАО "Исках" Техперевооружение производства материалов наносным методом ПТСПВХп УНМ-1		
Установка кран-балки Q=10 тнс над участком вулканизации	Стадия ПД	Лист 13
<b>Вид А</b>	ООО "HTЦ Система"	



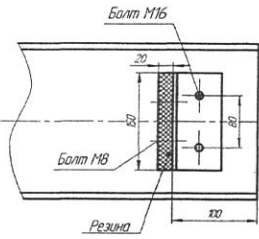
Вид Б (1:50)



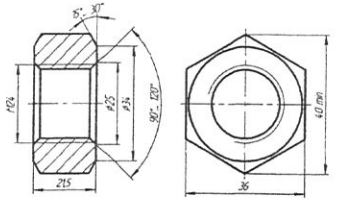
Шпилька (1:1) 24 шт  
Ст3



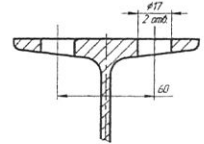
Тупиковый упор кранового пути №7,5 М(1:5)



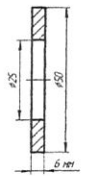
Гайка М24 (1:1) 96 шт  
ГОСТ 5915-70



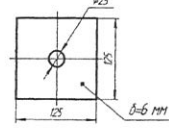
Отверстия в балке Т №24М (1:2)



Шпилька 20 (1:1) 48 шт



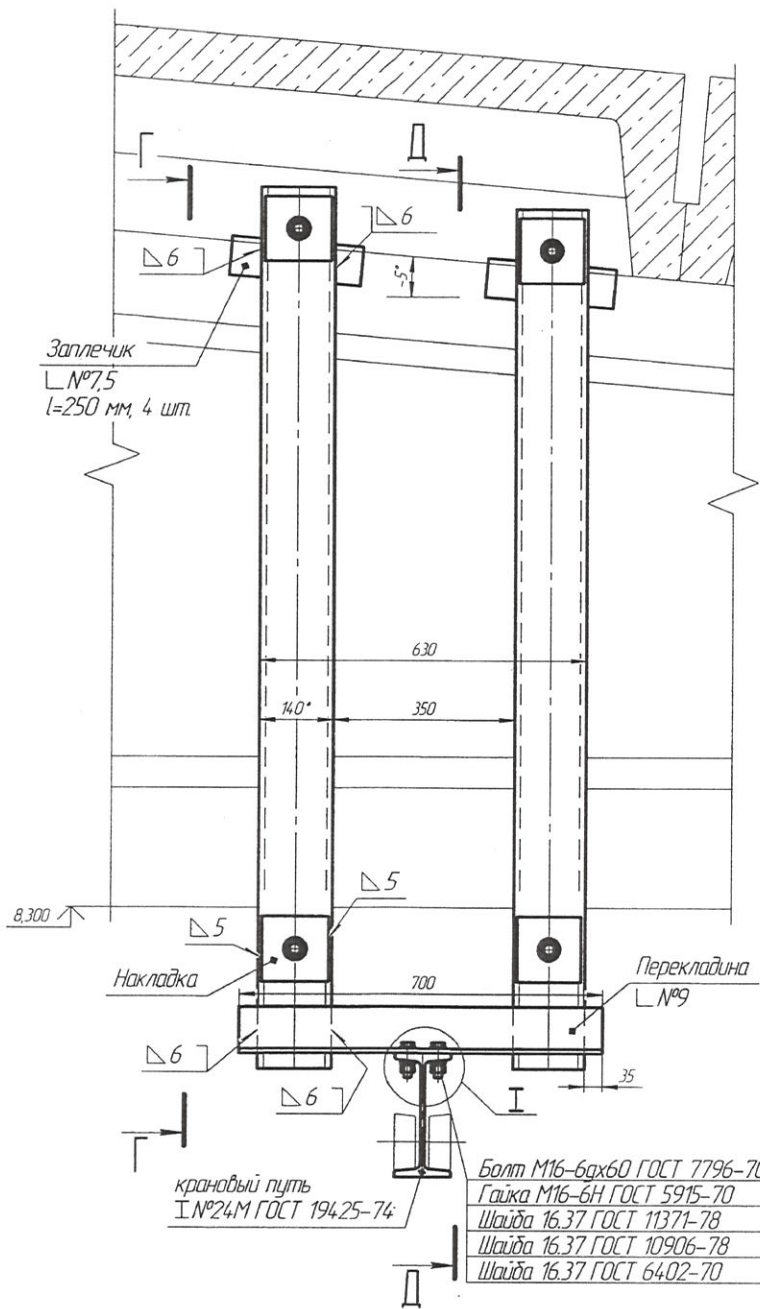
Накладка (1:1) 48 шт  
Лист Ст3 125x125x6



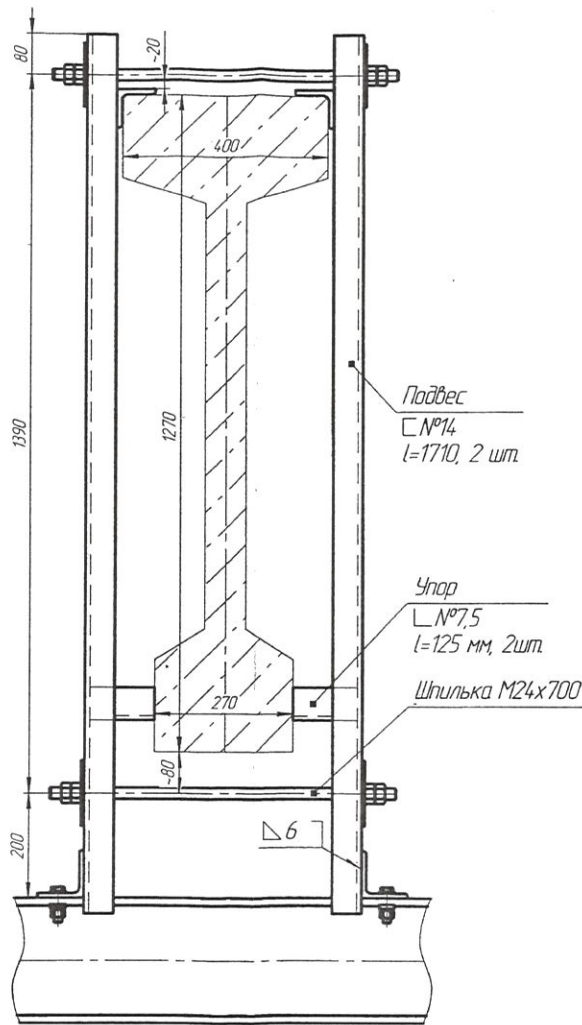
					НТЦ-012/Б-14-ПМ		
					ОАО "Искож" Текстильное производство материалов		
					наосным методом ПТС/ВХЛ УИМ-1		
Изм.	Лист	№ док.	Подпись	Дата	Установка кран-балки	Страница	Листов
Директор	1	01	Кочалов		Q-10тис над участком булканизации	10	14
Т/И/Т			Кочалов				
Продерил			Кочалов				
Нконтрль			Гамбарова				
Разроб			Гамбарова				
					Вид Б Узел А	ООО "НТЦ "Система"	

Подвеска со стороны окна (1:10)

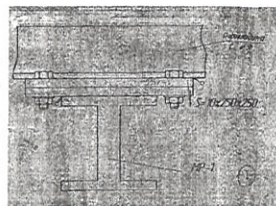
5 мест



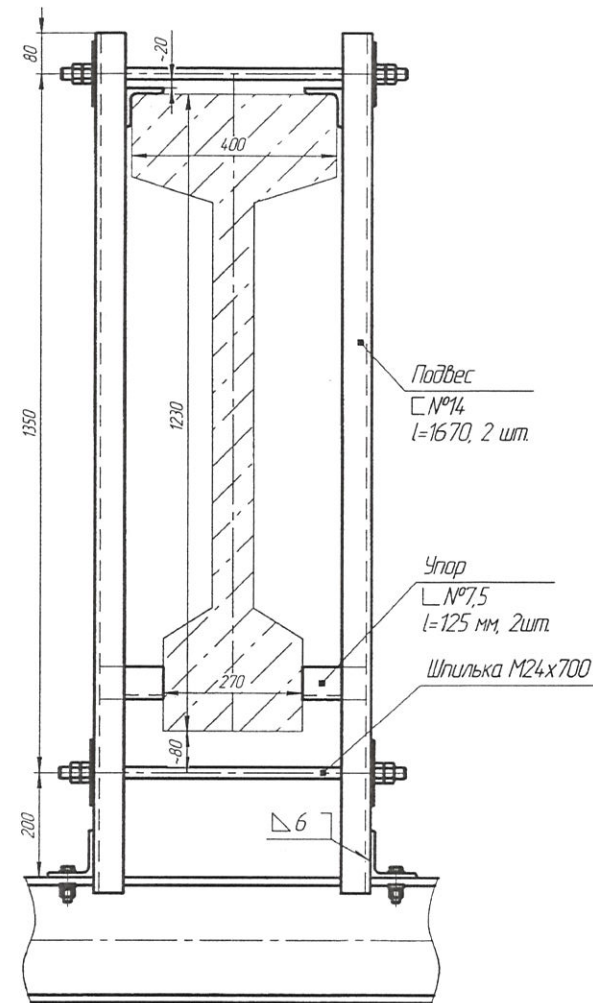
Г-Г



I



Д-Д



НТЦ-012/Б-14-ГПМ

ОАО "Искаж" Техперевооружение производства  
материалов наносным методом ПТС/ПВХп УНМ-1

Изм.	Кол-во	Лист	№ док.	Дата	Дата
Директор	Галимджанов				
ГИП	Камалов				
Проверил	Камалов				
Н.контр.	Гамбарова				
Разработ.	Гареев				

Установка кран-балки  
Q=1,0 тнс над участком вулканизации

Стация	Лист	Листов
ПД	15	

Подвеска со стороны окна М 1:10  
Сечение Г-Г, Д-Д.

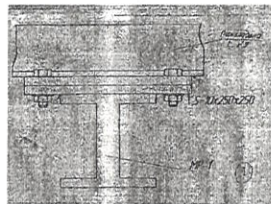
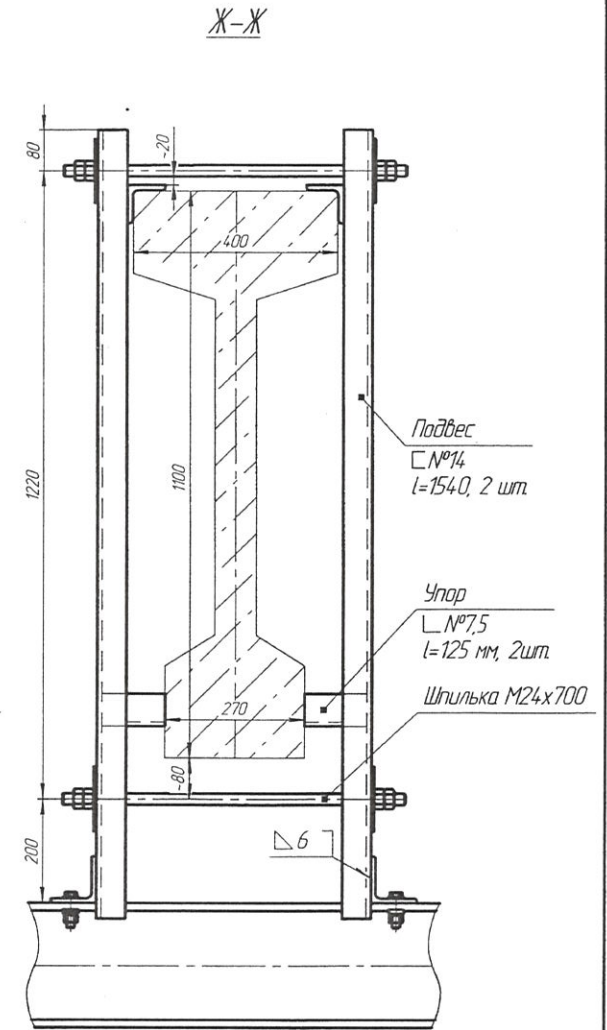
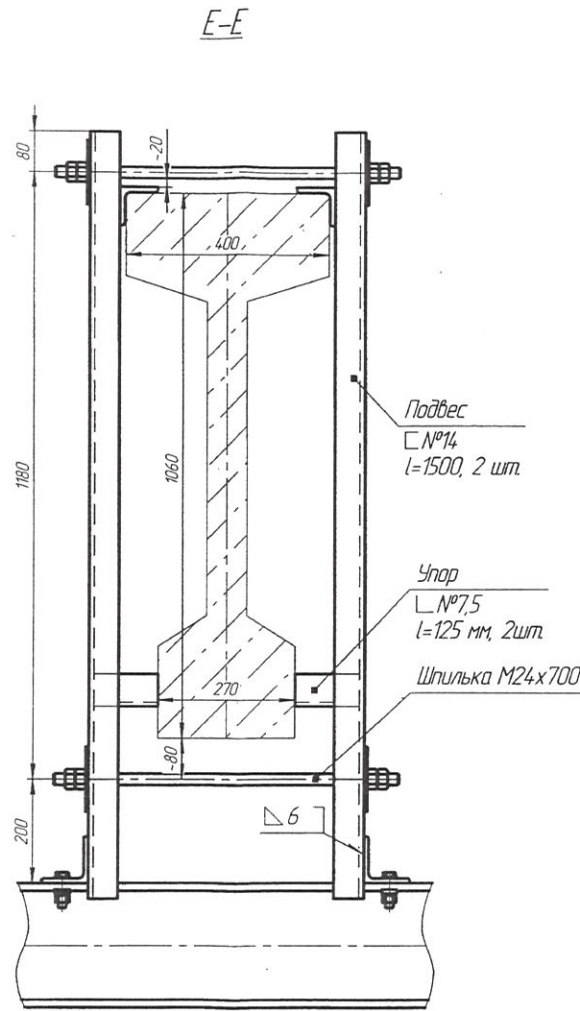
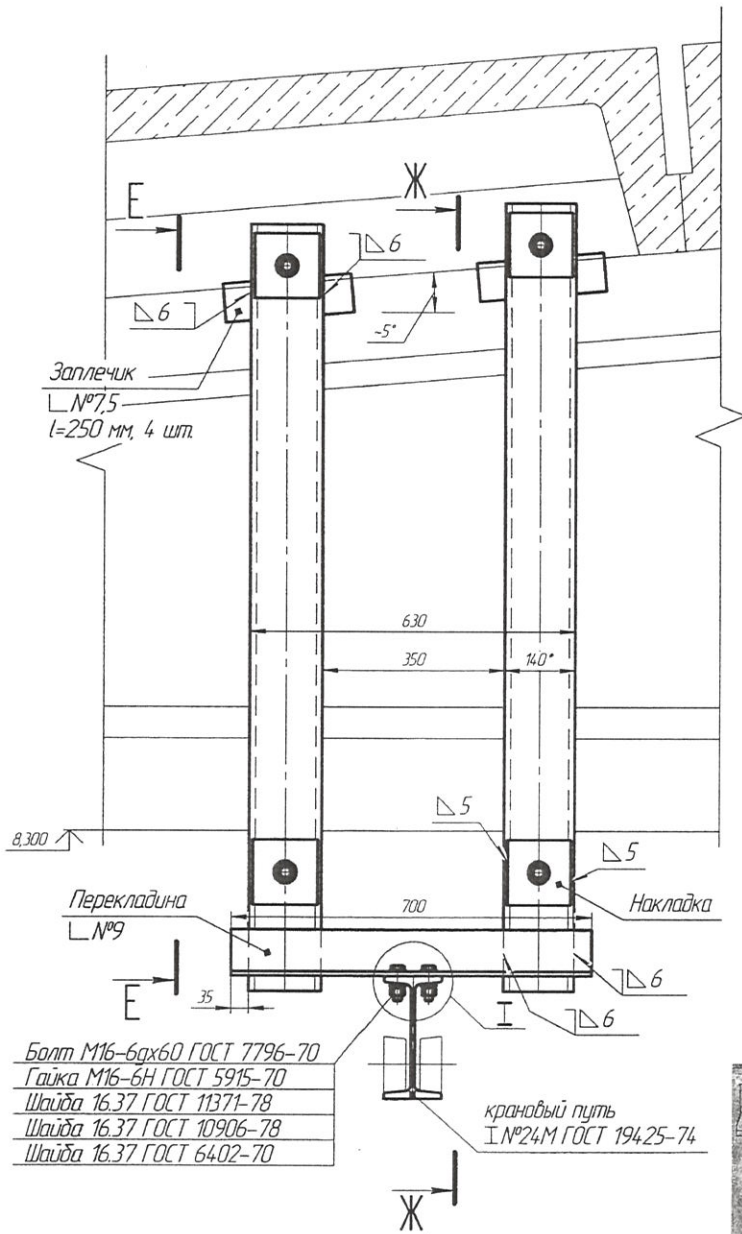
ООО "НТЦ Система"

ОПЛОТОВАНИЕ

Мин. № подл. Подп. и дата. Взам. инв. №



Подвеска со обратной стороны окна (1:10)  
5 мест



НТЦ-012/Б-14-ГПМ

ОАО "Искож" Техперевооружение производства  
материалов наносным методом ПТСПВХп УНМ-1

Изм.	Кол.	Лист	№ док.	Подп.	Дата
Директор	Галимарданов				
ГИП	Камалов				
Проверил	Камалов				
Н.контр.	Гамбаров				
Разраб.	Гареев				

Установка кран-балки  
Q=1,0 тнс над участком вулканизации

Подвеска с обратной стороны окна М1-10  
Сечение Е-Е, Ж-Ж

Стадия	Лист	Листов
ПД	16	

ООО "НТЦ Система"

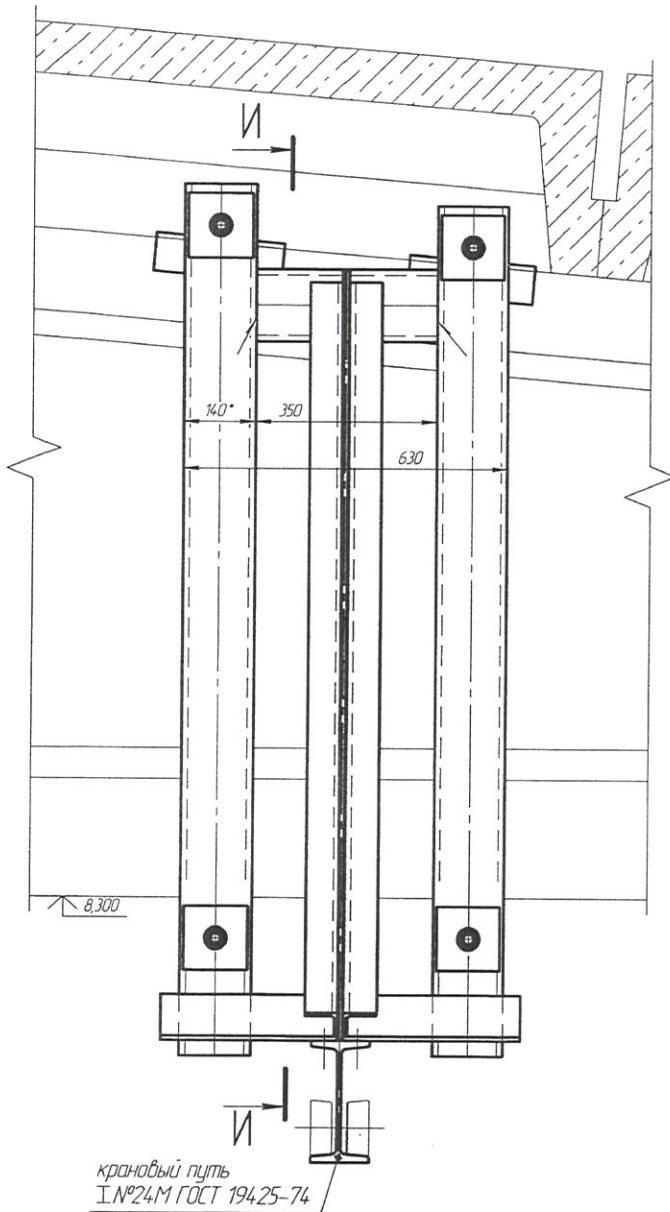
Согласовано

Взам. инв. №

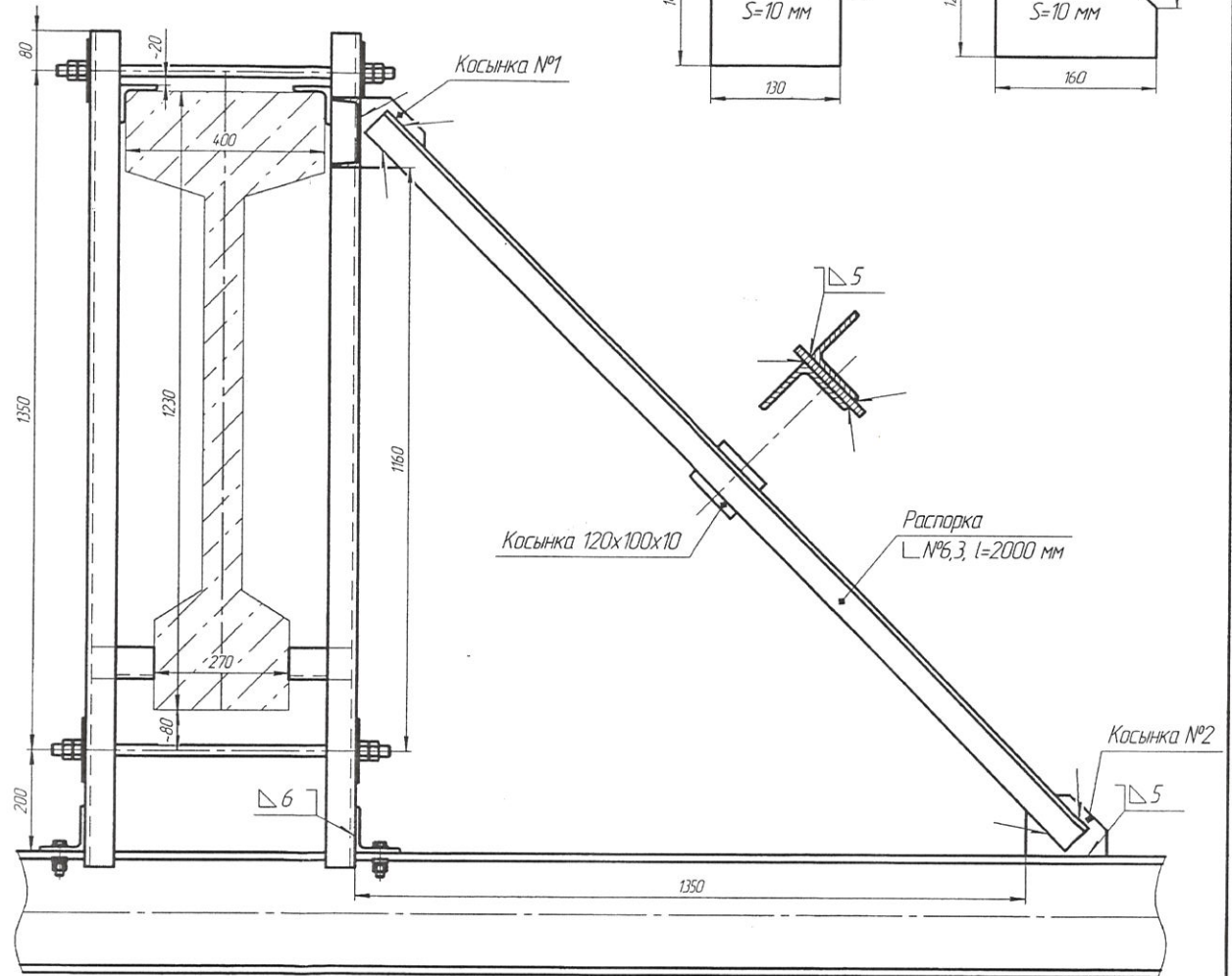
Подп. и дата

Инв. № подл.

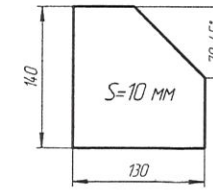
Распорка подвеска со стороны окна (1:10)  
2 места



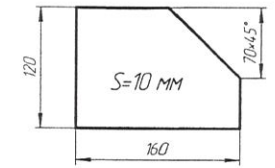
И-И



Косынка №1 (1:5)



Косынка №2 (1:5)



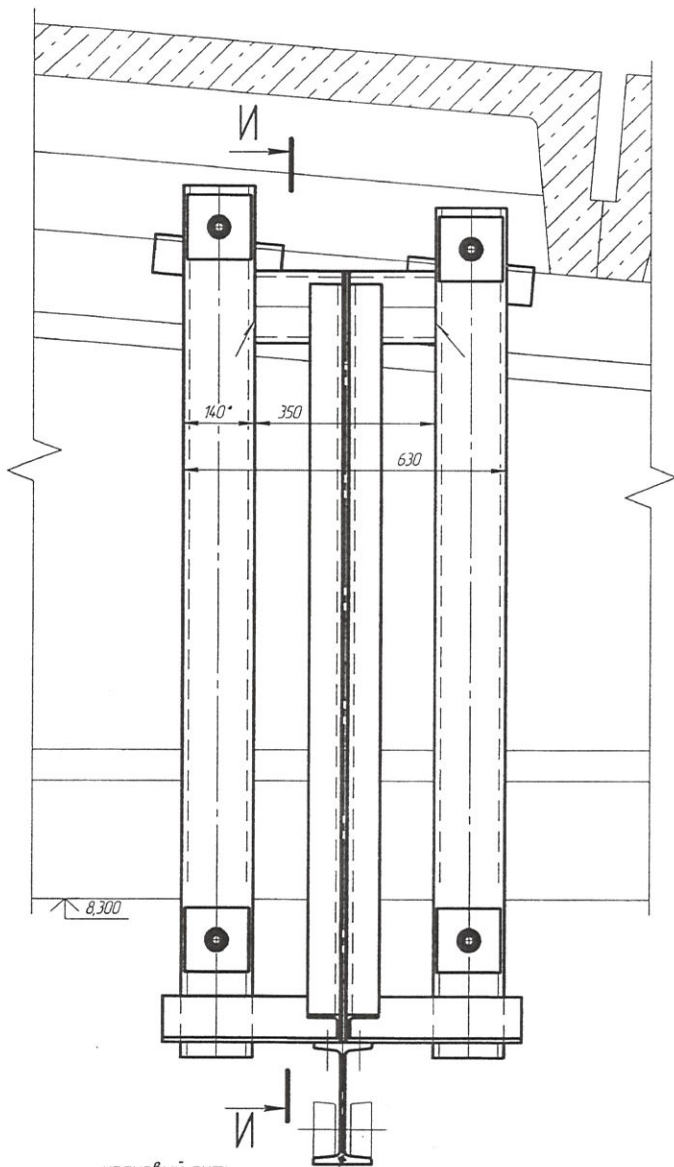
Специально

Инд. № подл.	Лист	и дата	Взам. инв. №

Изм.				Изм.				Изм.				Изм.				Изм.				Изм.				Изм.			
Коллич.				Лист				№ док.				Подпись				Дата				Итого							
Директор				Галимарданов				[Signature]				[Signature]				[Signature]				[Signature]							
ГИП				Камалов				[Signature]				[Signature]				[Signature]				[Signature]							
Проверил				Камалов				[Signature]				[Signature]				[Signature]				[Signature]							
Н.контр.				Гамбарова				[Signature]				[Signature]				[Signature]				[Signature]							
Разраб.				Гареев				[Signature]				[Signature]				[Signature]				[Signature]							
НТЦ-012/Б-14-ГПМ																											
ОАО "Искож" Техперевооружение производства																											
материалов наносным методом ПТСГВХп УНМ-1																											
Установка кран-балки												Стадия		Лист		Листов											
Q=1,0 тнс над участком вулканизации												ПД		17													
Распорка Подвеска со стороны окна М1:10												ООО "НТЦ Система"															

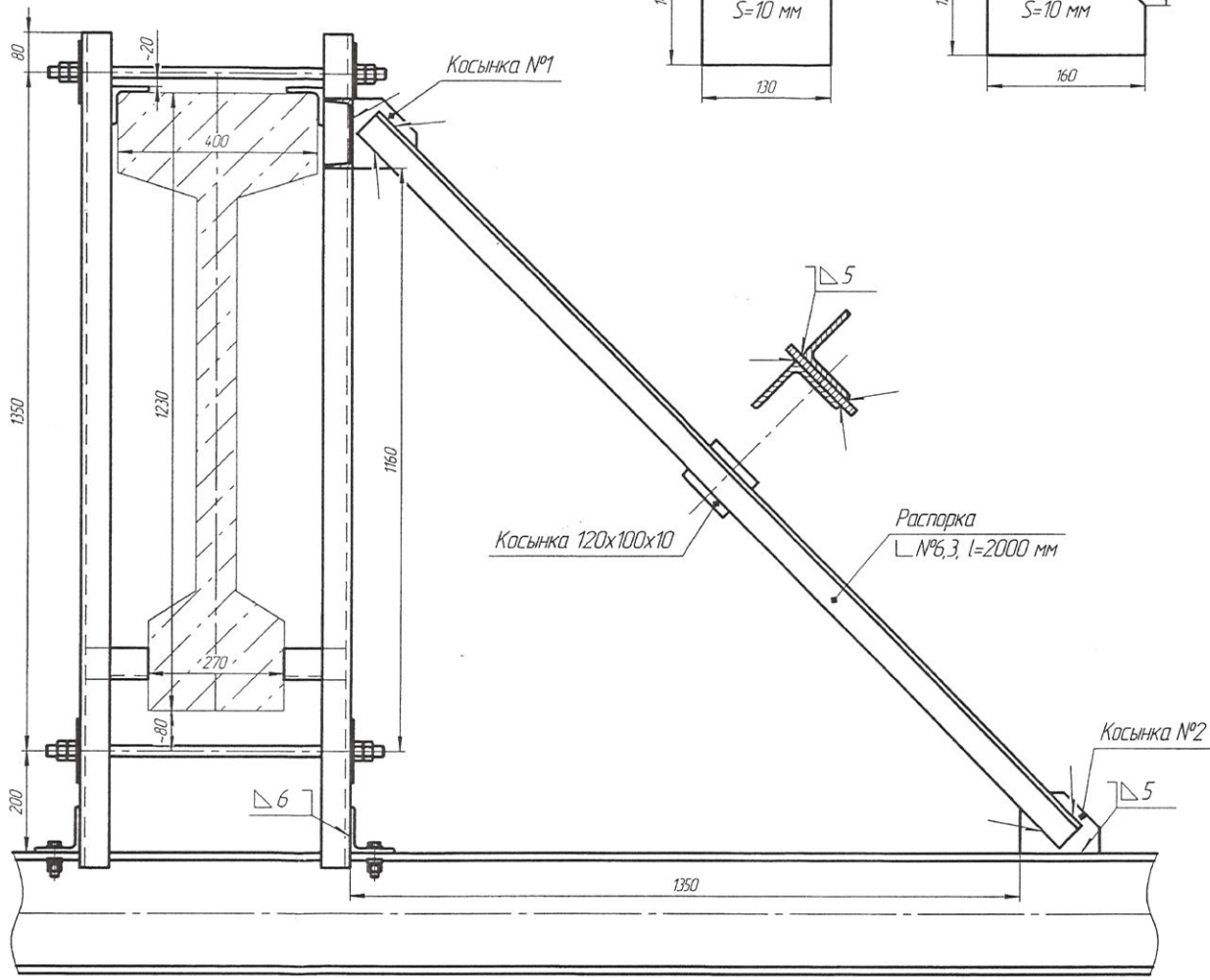


Распорка, подвеска со стороны окна (1:10)  
2 места



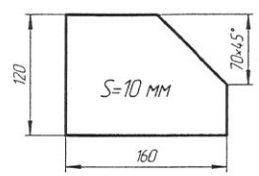
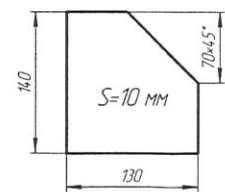
крановый путь  
Г №24М ГОСТ 19425-74

II-II



Косынка №1 (15)

Косынка №2 (15)



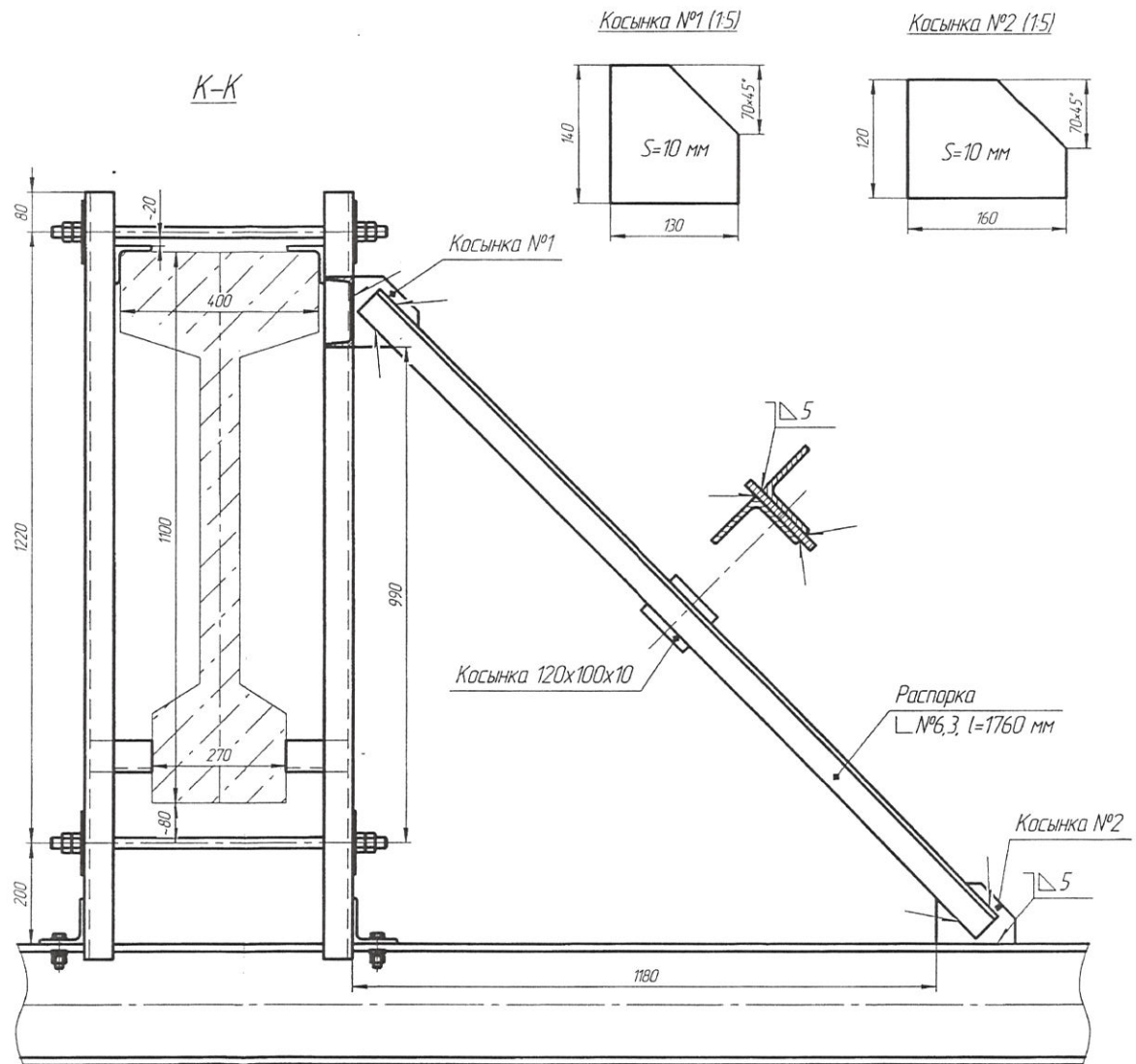
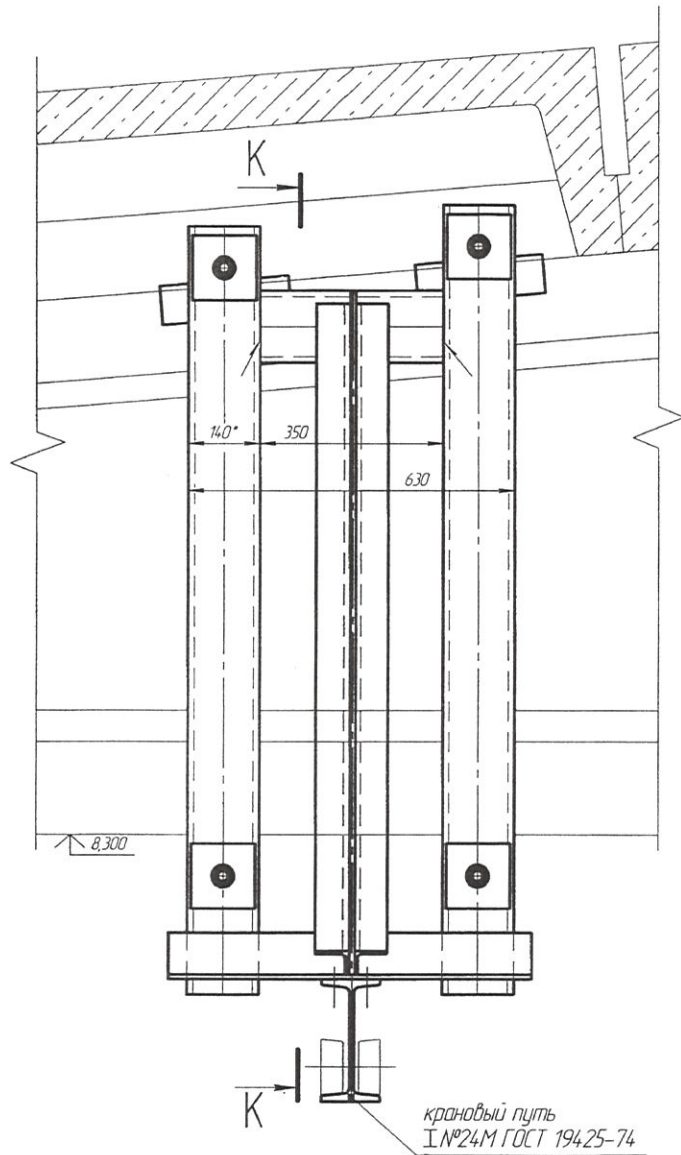
Согласовано

Изм. №	поясл.	Попр. и дата	Взам. инв. №

НТЦ-012/Б-14-ГПМ					
ОАО "Искож" Техпереворужение производства материалов наносным методом ПТСЛВХп УНМ-1					
Изм.	Колчч.	Лист	№док.	Подвр.	Дата
Директор	Галманданов				
ГИП	Камалов				
Проверил	Камалов				
Н.контр.	Гамдараба				
Разреш.	Гареев				
Установка кран-балки			Стация	Лист	Листов
Q=10 тис над участком вулканизации			ПД	17	
Распорка. Подвеска со стороны окна М1-10				ООО "НТЦ Система"	



Распорка, подвеска с обратной стороны окна (1:10)  
2 места



Согласовано

Взам. инв. №

Подп. и дата

Инв. № подл.

Изм.						ИТЦ-012/Б-14-ГПМ					
Коллич.						ОАО "Искаж" Техперевооружение производства					
Лист						материалов наносным методом ПТС/ПВХп УНМ-1					
№ док.						Установка кран-балки			Стадия	Лист	Листов
Директор						Q=1,0 тнс над участком вулканизации			ПД	18	
ГИП						Распорка			ООО "ИТЦ Система"		
Проверил						Подвеска с обратной стороны окна М 1:10					
Н.контр.											
Разраб.											

Форм.	Зона	Поз.	Обозначение	Наименование	Кол	Прим.
				Сборочный чертеж		
				Документация		
				Детали		
		1	Крановый путь L=31,5м		2 шт.	
			24М ГОСТ 19425-74			
			Ст3 ГОСТ 535-88		2425,5кг	L=63,0м
		2	Подвеска L <sub>1</sub> =17м, L <sub>2</sub> =167м, L <sub>3</sub> =15м, L <sub>4</sub> =154м		56 шт.	
			14 ГОСТ 8240-89			
			Швеллер Ст3 ГОСТ 535-88		1316,1кг	L=107,0м
		3	Переключатель L=0,7м		28 шт.	
			90x90x8 ГОСТ 8509-93			
			Уголок Ст3пс3-1 ГОСТ 535-88		306,18 кг	L=23,3м
		4	Шпилька М24x700		56 шт.	
			24 ГОСТ 2590-88			
			Круг Ст3 ГОСТ 535-88		170,5кг	L=47,0м
		5	Запелечик L=0,25м		56 шт.	
			75x75x7 ГОСТ 8509-93			
			Уголок Ст3пс3-1 ГОСТ 535-88		133,7 кг	L=16,8м
		6	Накладка 125x125x6 мм		112 шт.	
			Лист S=6мм		98кг	2,1м <sup>2</sup>
		7	Упор тупоугольный L=150 мм		4 шт.	L №7,5
		8	Упор L=125 мм		56 шт.	L №7,5
		9	Распорка L <sub>1</sub> =2,0 м; L <sub>1</sub> =1,76 м;		4 шт.	L №6,3; L=18 м
		10	Косынка 1, 2, 3; Лист S=10мм		12 шт.	0,9м <sup>2</sup>
			Стык элементов монорельсового пути			см. нормаль
			Стандартные изделия			
		11	Болт М16-6dх60 ГОСТ 7798-70		64 шт.	
		12	Гайка М16-6H ГОСТ 5915-70		64 шт.	
		13	Шайба 16.37 ГОСТ 11371-78		64 шт.	
		14	Шайба 16.37 ГОСТ 10906-78		56 шт.	
		15	Шайба 16.37 ГОСТ 6402-70		64 шт.	
		16	Гайка М24-6H ГОСТ 5915-70		224 шт.	
		17	Шайба 24.37 ГОСТ 11371-78		112 шт.	

### НТЦ-012/Б-14-ГПМ

ОАО "Искож" Техперевооружение производства  
материалов ПТСПВХп УНМ-1

Изм.	Коллч.	Лист	№док.	Дата
Директор	Галиарданов			Ялта
ГИП	Камалов			
Проверил	Камалов			
Н.контр.	Гамбарова			
Разраб.	Гареев			

Проект по установке кран-балки  
Q=1,0 тнс  
над участком вулканизации

Спецификация оборудования  
изделий и материалов

Лист	Листов
19	

ООО "НТЦ Система"

Взам. инв. №

Подп. и дата

Инв. № подл.