

Индивидуальный предприниматель
Хазиахметова Лиана Зинфиловна

ИНН 027613425086 ОГРНИП 312028010000192

450900, Башкортостан Респ, Уфа г, Нагаево с, Медовая ул. дом № 29, блок 1

Техническое задание №4

На устройство внутриквартальных автодорог №1А, 18, 9, 10, 11, 12, 8, 13, остановочного павильона и тротуаров с покрытием из асфальтобетона, расположенных по адресу: РБ, д. Шмидтово, коттеджный поселок Созвездие Цефей, Гудайл Парк.

Продольные уклоны проездов соответствуют требованиям СП 82.13330.2016.

Перевозку плодородно-растительного слоя грунта осуществить в штабель на территорию, указанную Заказчиком (Техзаказчиком). Отсыпку основание глиной выполнять послойно с уплотнением (коэф. упл. - 0,95). Выполнить подготовку существующего бутового основания. Объемы указаны в плотном теле. Перед асфальтированием первого слоя, предусмотреть розлив вяжущих материалов по щебеночному основанию, а так же между слоями асфальта.

Коэффициент уплотнения асфальтового покрытия не ниже 0,99.

Работы выполняются с материалами, механизмами и оборудованием Подрядчика. Складирование материалов осуществлять на строительном участке в местах, согласованных с Заказчиком (Техзаказчиком).

При выполнении строительно-монтажных работ должны быть оформлены акты на скрытые работы.

Проезд привлеченной к производству работ техники, по существующим подъездным дорогам общего пользования разрешается с полной массой не более 6-ти тонн на ось. Работы выполняются в соответствии с действующими на период выполнения работ применимыми нормативными документами, а так же с соблюдением техники безопасности.

Срок выполнения работ:
15.04.2024 - 15.08.2024 г.

1А	1А							
	Длина, м	38						
	Ширина асфальтового покрытия, м	7						
	Площадь асфальтового покрытия с учетом радиусов поворотов, м2	266,0						
	Вид работ	Длина м	Ширина м	Глубина м	Площадь м2	Объем м3	Стоимость 1 ед	Сумма
1	Устройство основания из ПГС, ГОСТ 23735-2014, толщ 150мм. с предварительной подготовкой откосов и полотна механизированным способом	38	8,75	0,15	332,50	49,875		0,00
2	Устройство основания из щебня М-600 ГОСТ 8267-93 фр. 40/70-20/40, толщ 150 мм	38	8	0,15	304,00	45,6		0,00
3	Устройство асфальтового покрытия крупнозернистого Тип Б, марка 2, ГОСТ 9128-97, толщ. 5 см с предварительным розливом вяжущих материалов по щебеночному основанию	38	7	0,05	266,00	13,3		0,00
4	Устройство асфальтового покрытия мелкозернистого Тип Б, марка 2, ГОСТ 9128-97, толщ. 4 см	38	7	0,04	266,00	10,64		0,00
6	Устройство обочин из щебня М-800 ГОСТ 8267-93 фр. 40/70-20/40, толщ 100мм	76	0,5	0,1	38,00	3,8		0,00
7	Устройство водоотводных канав вдоль дорог.	76	0,5	0,4	38,00	15,2		0,00
Итого по разделу №1А								0,00
О	Остановочный карман - 85 м2, Площадка ТБО - 19 м2							
	Длина, м							
	Ширина асфальтового покрытия, м							
	Площадь асфальтового покрытия с учетом радиусов поворотов, м2	189,0						
	Вид работ	Длина м	Ширина м	Глубина м	Площадь м2	Объем м3	Стоимость 1 ед	Сумма
1	Срезка ПРС, с погрузкой в автосамосвалы, перевозка до 1 км, работа на отвале			0,5	204,12	102,06		0,00
2	Отсыпка глиной под полотно дороги с уплотнением, с планировкой откосов и полотна механизированным способом			0,4	202,23	80,89		0,00
3	Устройство основания из ПГС, ГОСТ 23735-2014, толщ 150мм.			0,15	198,45	29,7675		0,00
4	Устройство основания из щебня М-600 ГОСТ 8267-93 фр. 40/70-20/40, толщ 150 мм			0,15	196,56	29,484		0,00
5	Устройство асфальтового покрытия крупнозернистого Тип Б, марка 2, ГОСТ 9128-97, толщ. 5 см с предварительным розливом вяжущих материалов по щебеночному основанию			0,05	189,00	9,45		0,00
6	Устройство асфальтового покрытия мелкозернистого Тип Б, марка 2, ГОСТ 9128-97, толщ. 4 см			0,04	189,00	7,56		0,00
Итого по разделу								0,00
6	Тротуары. (Около дороги 1А и остановочного кармана)							
	Длина, м	164						
	Ширина асфальтового покрытия, м	1,5						
	Площадь асфальтового покрытия с учетом радиусов поворотов, м2	246,0						

	Вид работ	Длина м	Ширина м	Глубина м	Площадь м2	Объем м3	Стоимость 1 ед	Сумма
1	Срезка ПРС, с погрузкой в автосамосвалы, перевозка до 1 км, работа на отвале	164	1,8	0,5	295,2	147,60		0,00
2	Отсыпка глиной под полотно дороги с уплотнением, с планировкой откосов и полотна механизированным способом	164	1,7	0,40	278,8	111,52		0,00
3	Устройство основания из ПГС, ГОСТ 23735-2014, толщ 150мм.	164	1,5	0,15	246,00	36,90		0,00
4	Устройство основания из щебня М-600 ГОСТ 8267-93 фр. 40/70-20/40, толщ 100 мм	164	1,5	0,1	246,00	24,60		0,00
5	Устройство асфальтового покрытия мелкозернистого Тип Г, марка 2, ГОСТ 9128-97, толщ. 6 см	164	1,5	0,06	246,0	14,76		0,00
6	Устройство бордюрных камней (дорожных БВ 100.30.15)	164						0,00
7	Устройство бордюрных камней (тротуарных БР 100.20.8)	164						0,00
Итого по разделу								0,00
Дорога № 18.								
18	Длина, м	281,79						
	Ширина асфальтового покрытия, м	5,3						
	Площадь асфальтового покрытия с учетом радиусов поворотов, м2	1516,29	3 радиуса поворота, м2				22,8	
	Вид работ	Длина м	Ширина м	Глубина м	Площадь м2	Объем м3	Стоимость 1 ед	Сумма
1	Устройство основания из ПГС, ГОСТ 23735-2014, толщ 150мм. с предварительной подготовкой откосов и полотна механизированным способом	281,79	7,05	0,15	2009,42	301,41		0,00
2	Устройство основания из щебня М-600 ГОСТ 8267-93 фр. 40/70-20/40, толщ 150 мм	281,79	6,3	0,15	1798,08	269,71		0,00
3	Устройство асфальтового покрытия крупнозернистого Тип Б, марка 2, ГОСТ 9128-97, толщ. 5 см с предварительным розливом вяжущих материалов по щебеночному основанию	281,79	5,3	0,05	1516,29	75,81		0,00
4	Устройство асфальтового покрытия мелкозернистого Тип Б, марка 2, ГОСТ 9128-97, толщ. 4 см	281,79	5,3	0,04	1516,29	60,65		0,00
5	Устройство обочин из щебня М-800 ГОСТ 8267-93 фр. 40/70-20/40, толщ 100мм	563,58	0,5	0,1	281,79	28,18		0,00
6	Устройство водоотводных канав вдоль дорог.	563,58	0,5	0,4	281,79	112,72		0,00
Итого по разделу №18								0,00
Дорога № 9.								
9	Длина, м	228						
	Ширина асфальтового покрытия, м	5,3						
	Площадь асфальтового покрытия с учетом радиусов поворотов, м2	1216,00	1 радиуса поворота, м2				7,6	
	Вид работ	Длина м	Ширина м	Глубина м	Площадь м2	Объем м3	Стоимость 1 ед	Сумма
1	Устройство основания из ПГС, ГОСТ 23735-2014, толщ 150мм. с предварительной подготовкой откосов и полотна механизированным способом	228	7,05	0,15	1615,00	242,25		0,00
2	Устройство основания из щебня М-600 ГОСТ 8267-93 фр. 40/70-20/40, толщ 150 мм	228	6,3	0,15	1444,00	216,60		0,00
3	Устройство асфальтового покрытия крупнозернистого Тип Б, марка 2, ГОСТ 9128-97, толщ. 5 см с предварительным розливом вяжущих материалов по щебеночному основанию	228	5,3	0,05	1216,00	60,80		0,00
4	Устройство асфальтового покрытия мелкозернистого Тип Б, марка 2, ГОСТ 9128-97, толщ. 4 см	228	5,3	0,04	1216,00	48,64		0,00
5	Устройство обочин из щебня М-800 ГОСТ 8267-93 фр. 40/70-20/40, толщ 100мм	456	0,5	0,1	228,00	22,80		0,00
6	Устройство водоотводных канав вдоль дорог.	456	0,5	0,4	228,00	91,2		0,00
Итого по разделу №9								0,00
Дорога № 10.								
10	Длина, м	300,05						
	Ширина асфальтового покрытия, м	5,3						
	Площадь асфальтового покрытия с учетом радиусов поворотов, м2	1620,67	4 радиуса поворота, м2				30,4	
	Вид работ	Длина м	Ширина м	Глубина м	Площадь м2	Объем м3	Стоимость 1 ед	Сумма
1	Устройство основания из ПГС, ГОСТ 23735-2014, толщ 150мм. с предварительной подготовкой откосов и полотна механизированным способом	300,05	7,05	0,15	2145,75	321,86		0,00
2	Устройство основания из щебня М-600 ГОСТ 8267-93 фр. 40/70-20/40, толщ 150 мм	300,05	6,3	0,15	1920,72	288,11		0,00
3	Устройство асфальтового покрытия крупнозернистого Тип Б, марка 2, ГОСТ 9128-97, толщ. 5 см с предварительным розливом вяжущих материалов по щебеночному основанию	300,05	5,3	0,05	1620,67	81,03		0,00
4	Устройство асфальтового покрытия мелкозернистого Тип Б, марка 2, ГОСТ 9128-97, толщ. 4 см	300,05	5,3	0,04	1620,67	64,83		0,00
5	Устройство обочин из щебня М-800 ГОСТ 8267-93 фр. 40/70-20/40, толщ 100мм	600,1	0,5	0,1	300,05	30,01		0,00
6	Устройство водоотводных канав вдоль дорог.	600,1	0,5	0,4	300,05	120,02		0,00
Итого по разделу №10								0,00

11	Дорога № 11.							
	Длина, м	69,67						
	Ширина асфальтового покрытия, м	5,3						
	Площадь асфальтового покрытия с учетом радиусов поворотов, м2	399,65	4 радиуса поворота, м2				30,4	
	Вид работ	Длина м	Ширина м	Глубина м	Площадь м2	Объем м3	Стоимость 1 ед	Сумма
1	Устройство основания из ПГС, ГОСТ 23735-2014, толщ 150мм. с предварительной подготовкой откосов и полотна механизированным способом	69,67	7,05	0,15	521,57	78,24		0,00
2	Устройства основания из щебня М-600 ГОСТ 8267-93 фр. 40/70-20/40, толщ 150 мм	69,67	6,3	0,15	469,32	70,40		0,00
3	Устройство асфальтового покрытия крупнозернистого Тип Б, марка 2, ГОСТ 9128-97, толщ. 5 см с предварительным розливом вяжущих материалов по щебеночному основанию	69,67	5,3	0,05	399,65	19,98		0,00
4	Устройство асфальтового покрытия мелкозернистого Тип Б, марка 2, ГОСТ 9128-97, толщ. 4 см	69,67	5,3	0,04	399,65	15,99		0,00
5	Устройство обочин из щебня М-800 ГОСТ 8267-93 фр. 40/70-20/40, толщ 100мм	139,34	0,5	0,1	69,67	6,97		0,00
6	Устройство водоотводных канав вдоль дорог.	139,34	0,5	0,4	69,67	27,868		0,00
Итого по разделу №11								0,00
12	Дорога № 12.							
	Длина, м	298,68						
	Ширина асфальтового покрытия, м	5,3						
	Площадь асфальтового покрытия с учетом радиусов поворотов, м2	1613,4	4 радиуса поворота, м2				30,4	
	Вид работ	Длина м	Ширина м	Глубина м	Площадь м2	Объем м3	Стоимость 1 ед	Сумма
4	Устройство основания из ПГС, ГОСТ 23735-2014, толщ 150мм. с предварительной подготовкой откосов и полотна механизированным способом	298,68	7,05	0,15	2105,69	315,8541		0,00
5	Устройство основания из щебня М-600 ГОСТ 8267-93 фр. 40/70-20/40, толщ 150 мм	298,68	6,3	0,15	1881,684	282,2526		0,00
6	Устройство асфальтового покрытия крупнозернистого Тип Б, марка 2, ГОСТ 9128-97, толщ. 5 см с предварительным розливом вяжущих материалов по щебеночному основанию	298,68	5,3	0,05	1613,40	80,6702		0,00
7	Устройство асфальтового покрытия мелкозернистого Тип Б, марка 2, ГОСТ 9128-97, толщ. 4 см	298,68	5,3	0,04	1613,40	64,53616		0,00
8	Устройство обочин из щебня М-800 ГОСТ 8267-93 фр. 40/70-20/40, толщ 100мм	597,36	0,5	0,1	298,68	29,868		0,00
9	Устройство водоотводных канав вдоль дорог.	597,36	0,5	0,4	298,68	119,472		0,00
Итого по разделу №12								0,00
6	Дорога № 8.1 Бульвар. (172м * 2 полосы движения по основанию из бута)							
	Длина, м	344						
	Ширина асфальтового покрытия, м	4,2						
	Площадь асфальтового покрытия с учетом радиусов поворотов, м2	1600,6					S объездного участка	
	Вид работ	Длина м	Ширина м	Глубина м	Площадь м2	Объем м3	Стоимость 1 ед	Сумма
4	Устройства основания из ПГС, ГОСТ 23735-2014, толщ 150мм. с предварительной подготовкой откосов и полотна механизированным способом	344	5,075	0,15	1901,55	285,23		0,00
5	Устройство основания из щебня М-600 ГОСТ 8267-93 фр. 40/70-20/40, толщ 150 мм	344	4,7	0,15	1772,55	265,88		0,00
6	Устройство асфальтового покрытия крупнозернистого Тип Б, марка 2, ГОСТ 9128-97, толщ. 5 см с предварительным розливом вяжущих материалов по щебеночному основанию	344	4,2	0,05	1600,55	80,0275		0,00
7	Устройство асфальтового покрытия мелкозернистого Тип Б, марка 2, ГОСТ 9128-97, толщ. 4 см	344	4,2	0,04	1600,55	64,022		0,00
8	Устройство обочин из щебня М-800 ГОСТ 8267-93 фр. 40/70-20/40, толщ 100мм	344	0,5	0,1	172,00	17,20		0,00
9	Устройство водоотводных канав вдоль дорог.	344	0,5	0,4	172,00	68,80		0,00
10	Устройство бордюрных камней (дорожных БР 100.30.15)	344						0,00
Итого по разделу №6								0,00
6	Дорога № 8.2 Бульвар. (207 м * 2. Основание+ асфальтирование)							
	Длина, м	409						
	Ширина асфальтового покрытия, м	4,2						
	Площадь асфальтового покрытия с учетом радиусов поворотов, м2	1898,3					S объездного участка	180,5
	Вид работ	Длина м	Ширина м	Глубина м	Площадь м2	Объем м3	Стоимость 1 ед	Сумма
1	Срезка ПРС, с погрузкой в автосамосвалы, перевозка до 1 км, работа на отвале	409	5,375	0,5	2460,68	1230,34		0,00
2	Отсыпка глиной под полотно дороги с уплотнением, с планировкой откосов и полотна механизированным способом	409	5,375	0,4	2460,68	984,27		0,00
3	Устройство основания из ПГС, ГОСТ 23735-2014, толщ 150мм. с предварительной подготовкой откосов и полотна механизированным способом	409	5,075	0,15	2256,18	338,43		0,00

4	Устройство основания из щебня М-600 ГОСТ 8267-93 фр. 40/70-20/40, толщ 150 мм	409	4,7	0,15	2102,80	315,42		0,00
5	Устройство асфальтового покрытия крупнозернистого Тип Б, марка 2, ГОСТ 9128-97, толщ. 5 см с предварительным розливом вяжущих материалов по щебеночному основанию	409	4,2	0,05	1898,30	94,915		0,00
6	Устройство асфальтового покрытия мелкозернистого Тип Б, марка 2, ГОСТ 9128-97, толщ. 4 см	409	4,2	0,04	1898,30	75,932		0,00
7	Устройство обочин из щебня М-800 ГОСТ 8267-93 фр. 40/70-20/40, толщ 100мм	409	0,5	0,1	204,50	20,45		0,00
8	Устройство водоотводных канав вдоль дорог.	409	0,5	0,4	204,50	81,80		0,00
9	Устройство бордюрных камней (дорожных БВ 100.30.15)	409						0,00
Итого по разделу №8								0,00

Дорога № 13.								
5	Длина, м	297,2						
	Ширина асфальтового покрытия, м	5,3						
	Площадь асфальтового покрытия с учетом радиусов поворотов, м2	1598,0			3 радиуса поворота, м2	22,8		
	Вид работ	Длина м	Ширина м	Глубина м	Площадь м2	Объем м3	Стоимость 1 ед	Сумма
1	Срезка ПРС, с погрузкой в автосамосвалы, перевозка до 1 км, работа на отвале	297,2	6,675	0,5	2006,61	1003,305		0,00
2	Отсыпка глиной под полотно дороги с уплотнением, с планировкой откосов и полотна механизированным способом	297,2	6,675	0,4	2006,61	802,644		0,00
3	Устройство основания из ПГС, ГОСТ 23735-2014, толщ 150мм.	297,2	6,175	0,15	1858,01	278,7015		0,00
4	Устройство основания из щебня М-600 ГОСТ 8267-93 фр. 40/70-20/40, толщ 150 мм	297,2	5,8	0,15	1746,56	261,984		0,00
5	Устройство асфальтового покрытия крупнозернистого Тип Б, марка 2, ГОСТ 9128-97, толщ. 5 см с предварительным розливом вяжущих материалов по щебеночному основанию	297,2	5,3	0,05	1597,96	79,898		0,00
6	Устройство асфальтового покрытия мелкозернистого Тип Б, марка 2, ГОСТ 9128-97, толщ. 4 см	297,2	5,3	0,04	1597,96	63,9184		0,00
7	Устройство обочин из щебня М-800 ГОСТ 8267-93 фр. 40/70-20/40, толщ 100мм	297,2	0,5	0,1	148,60	14,86		0,00
8	Устройство водоотводных канав вдоль дорог.	594,4	0,5	0,4	297,20	118,88		0,00
Итого по разделу №13								0,00

Тротуары. (Дорога № 13)								
6	Длина, м	297,2						
	Ширина асфальтового покрытия, м	1,5						
	Площадь асфальтового покрытия с учетом радиусов поворотов, м2	445,8						
	Вид работ	Длина м	Ширина м	Глубина м	Площадь м2	Объем м3	Стоимость 1 ед	Сумма
1	Срезка ПРС, с погрузкой в автосамосвалы, перевозка до 1 км, работа на отвале	297,2	1,8	0,5	534,96	267,48		0,00
2	Отсыпка глиной под полотно дороги с уплотнением, с планировкой откосов и полотна механизированным способом	297,2	1,7	0,40	505,24	202,10		0,00
3	Устройство основания из ПГС, ГОСТ 23735-2014, толщ 150мм.	297,2	1,5	0,15	445,80	66,87		0,00
4	Устройство основания из щебня М-600 ГОСТ 8267-93 фр. 40/70-20/40, толщ 100 мм	297,2	1,5	0,1	445,80	44,58		0,00
5	Устройство асфальтового покрытия мелкозернистого Тип Б, марка 2, ГОСТ 9128-97, толщ. 6 см	297,2	1,5	0,06	445,8	26,75		0,00
6	Устройство бордюрных камней (дорожных БВ 100.30.15)	297,2						0,00
7	Устройство бордюрных камней (тротуарных БР 100.20.8)	297,2						0,00
Итого по разделу тротуары (дорога №13)								0,00

Устройство водоперелевных труб

	Вид работ	Длина м	Диаметр, мм	Глубина м	Кол-во шт	Кол-во м.п.	Стоимость 1 ед	Сумма
1	Установка водоперелевных труб Ду 325, длина 10м.п. Б/у	10	325		8	80		0,00р.
Итого по разделу								0,00р.
Всего асфальтирование дорог								0,00р.

Устройство внутриквартальной дороги с покрытием из асфальтобетона. 20.1								
	Длина, м	43						
	Ширина асфальтового покрытия, м	5,3						
	Площадь асфальтового покрытия с учетом радиусов поворотов, м2	243,1			Площадь радиусов, м2	15,2		
	Вид работ	Длина м	Ширина м	Глубина м	Площадь м2	Объем м3	Стоимость 1 ед	Сумма
2	Устройство основания из ПГС, ГОСТ 23735-2014, толщ 150мм.	36	7,05	0,1	259,80	25,38		
3	Устройство шва-стыка в асфальтобетонном покрытии	12,6						0,00
4	Устройство основания из щебня М-600 ГОСТ 8267-93 фр. 40/70-20/40, толщ 150 мм	36	6,3	0,1	233,80	22,68		0,00
5	Устройство асфальтового покрытия крупнозернистого Тип Б, марка 2, ГОСТ 9128-97, толщ. 5 см с предварительным розливом вяжущих материалов по щебеночному основанию	36	5,3	0,05	243,10	9,54		0,00
6	Устройство асфальтового покрытия мелкозернистого Тип Б, марка 2, ГОСТ 9128-97, толщ. 4 см	43	5,3	0,04	243,10	9,12		0,00

7	Устройство обочин из щебня М-800 ГОСТ 8267-93 фр. 40/70-20/40, толщ 100мм	43	0,5	0,1	21,5	2,15		0,00
8	Устройство водоотводных канав вдоль дорог.	43	0,5	0,4	21,5	8,60		0,00
Итого по расчету								0,00

Устройство кармана для школьной и автобусной остановки 2								
Площадь асфальтируемого покрытия (м2)		85,15						
Вид работ		Длина м	Ширина м	Глубина м	Площадь м2	Объем м3	Стоимость 1 ед	Сумма
1	Срезка ПРС, с погрузкой в автосамосвалы, перевозка до 1 км, работа на отвале			0,3	91,96	27,59		0,00 Р
2	Отсыпка глиной под полотно дороги с уплотнением, с планировкой откосов и полотна механизированным способом			0,4	91,96	36,78		0,00 Р
3	Устройство основания из ПГС, ГОСТ 23735-2014, толщ 150мм.			0,15	90,26	13,54		0,00 Р
4	Устройство основания из щебня М-600 ГОСТ 8267-93 фр. 40/70-20/40, толщ 150 мм			0,15	88,56	13,28		0,00 Р
5	Устройство асфальтового покрытия крупнозернистого Тип Б, марка 2, ГОСТ 9128-97 толщ. 5 см, с предварительным розливом вяжущих материалов по щебеночному основанию				85,15			0,00 Р
6	Устройство асфальтового покрытия мелкозернистого Тип Б, марка 2, ГОСТ 9128-97 толщ. 4 см				85,15			0,00 Р
7	Устройство шва-стыка в асфальтобетонном покрытии			58				0,00 Р
8	Устройство обочин из щебня фр. 20/40, М800, толщ 100мм	12	0,5	0,1	6	0,6		0,00 Р
Итого по разделу								0,00 Р

Устройство тротуара к остановке								
Площадь асфальтируемого покрытия		40 м2						
Вид работ		Длина м	Ширина м	Глубина м	Площадь м2	Объем м3	Стоимость 1 ед	Сумма
1	Срезка ПРС, с погрузкой в автосамосвалы, перевозка до 1 км, работа на отвале			0,3	50,4	15,120		0,00 Р
2	Отсыпка глиной под полотно дороги с уплотнением, с планировкой откосов и полотна механизированным способом			0,4	40	16,000		0,00 Р
3	Устройство основания из ПГС, ГОСТ 23735-2014, толщ 150мм.			0,2	40	8,000		0,00 Р
4	Устройство асфальтового покрытия мелкозернистого Тип Б, марка 2, ГОСТ 9128-97 толщ. 4 см				40			0,00 Р
5	Устройство бордюрных камней (дорожных БВ 100.30.15), м				62			0,00 Р
6	Устройство бордюрных камней (тротуарных БР 100.20.8), м				52			0,00 Р
Итого по разделу								0,00 Р
Всего асфальтирование дорог								0,00 Р

								0,00 Р
--	--	--	--	--	--	--	--	--------

Согласовано:

Технический директор КТиТ

Главный инженер КТиТ

Руководитель службы тех.надзора

Руководитель сметного отдела

Директор ООО "Стройнадзор"

Зобков В.В.

Фархутдинов Д.Ф.

Валеев И.Р.

Яшин С.М.

Кутлубаев Р.Х.

05.03 2024 г.

01.03 2024 г.

» 2024 г.

05.03 2024 г.

06.03.24

Схема улиц поселка Созвездие Цефей с устройством тротуаров



⑨ - номер дома указывается в тех. задании.

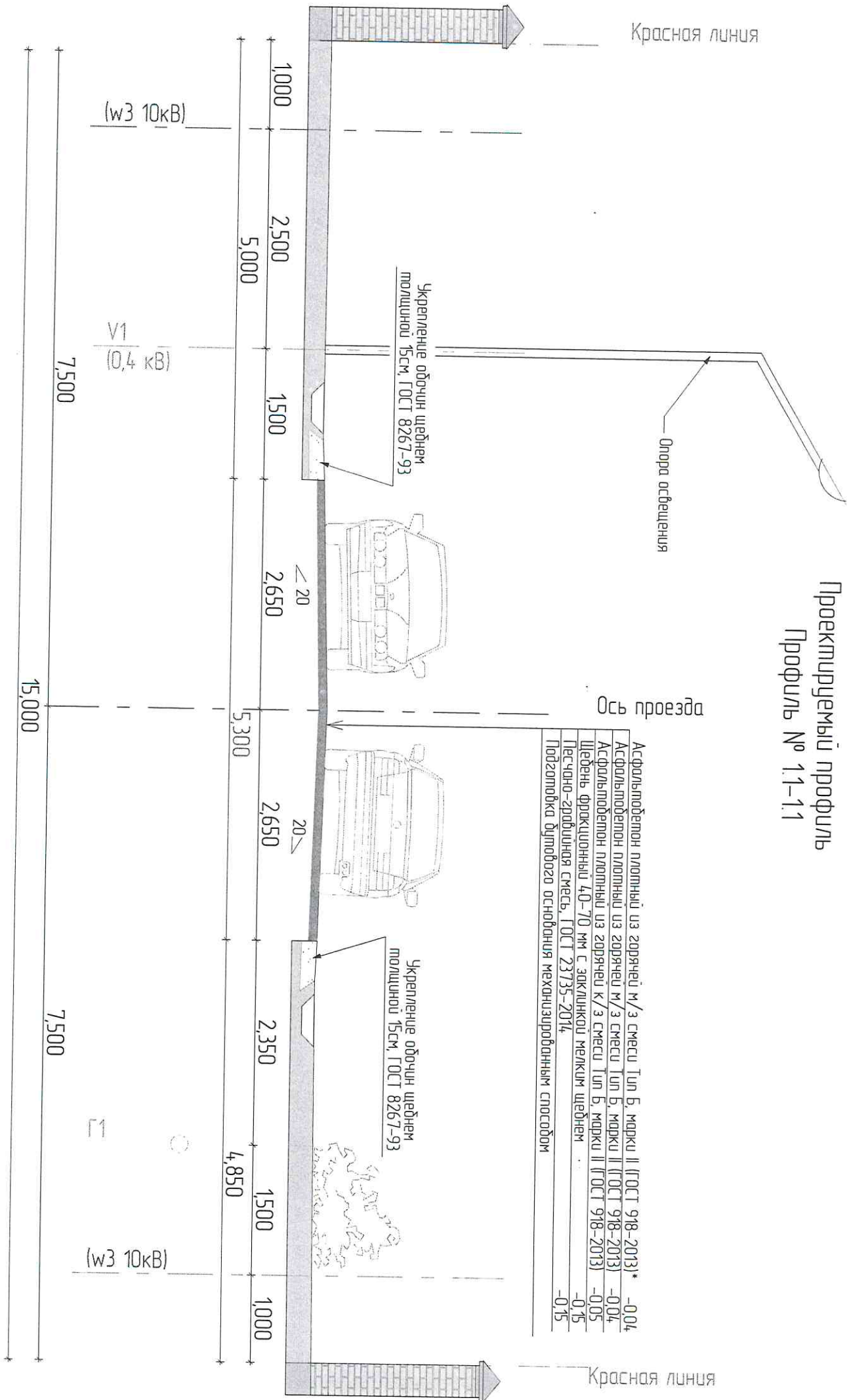
Данный чертеж подлежит согласованию и утверждению в установленном порядке. Не подлежит размножению и передаче. Без штампа в производство работ недействителен.

Изм.	Лист	№ докум	Подпись	Дата

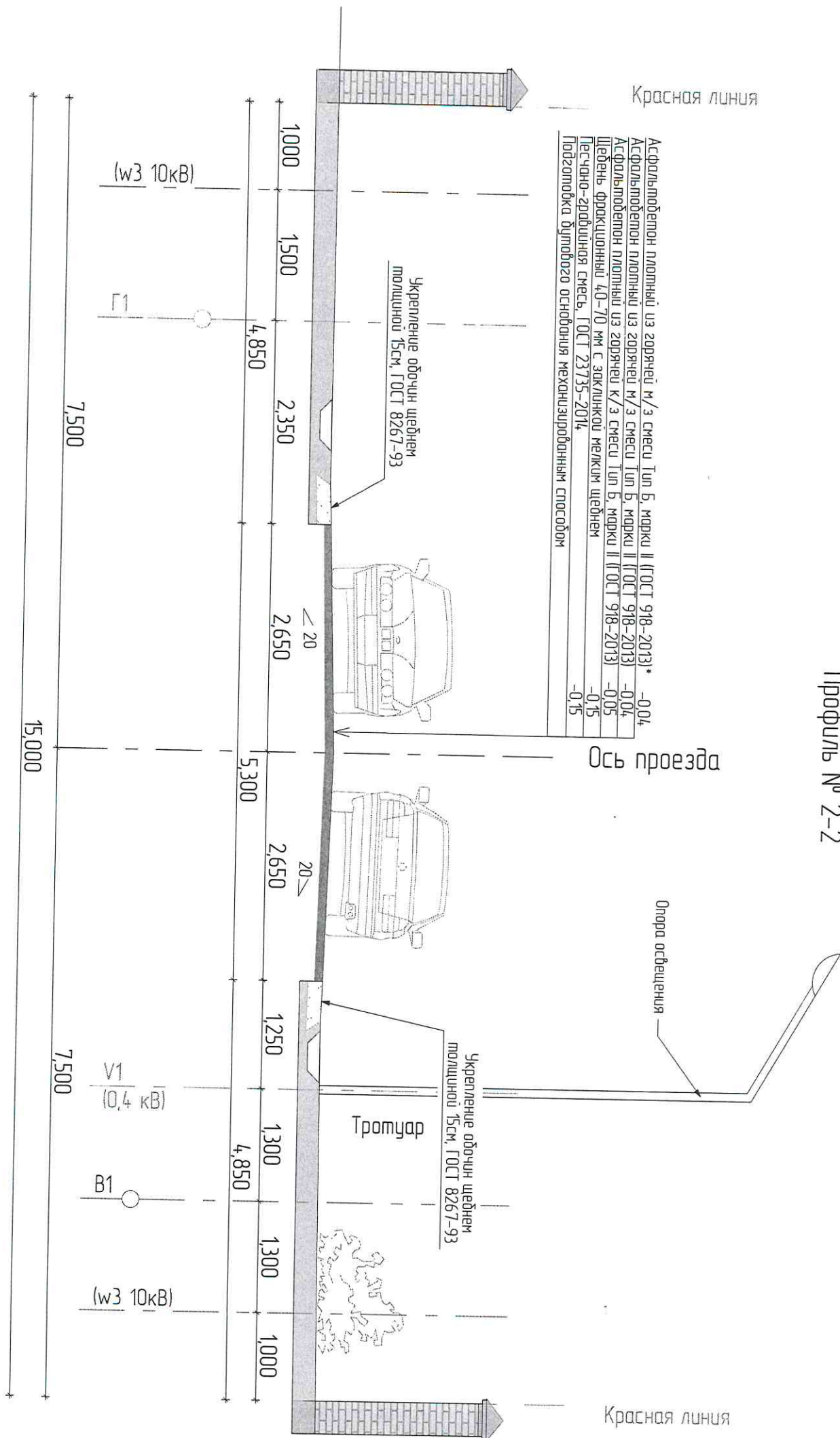
Лист

1

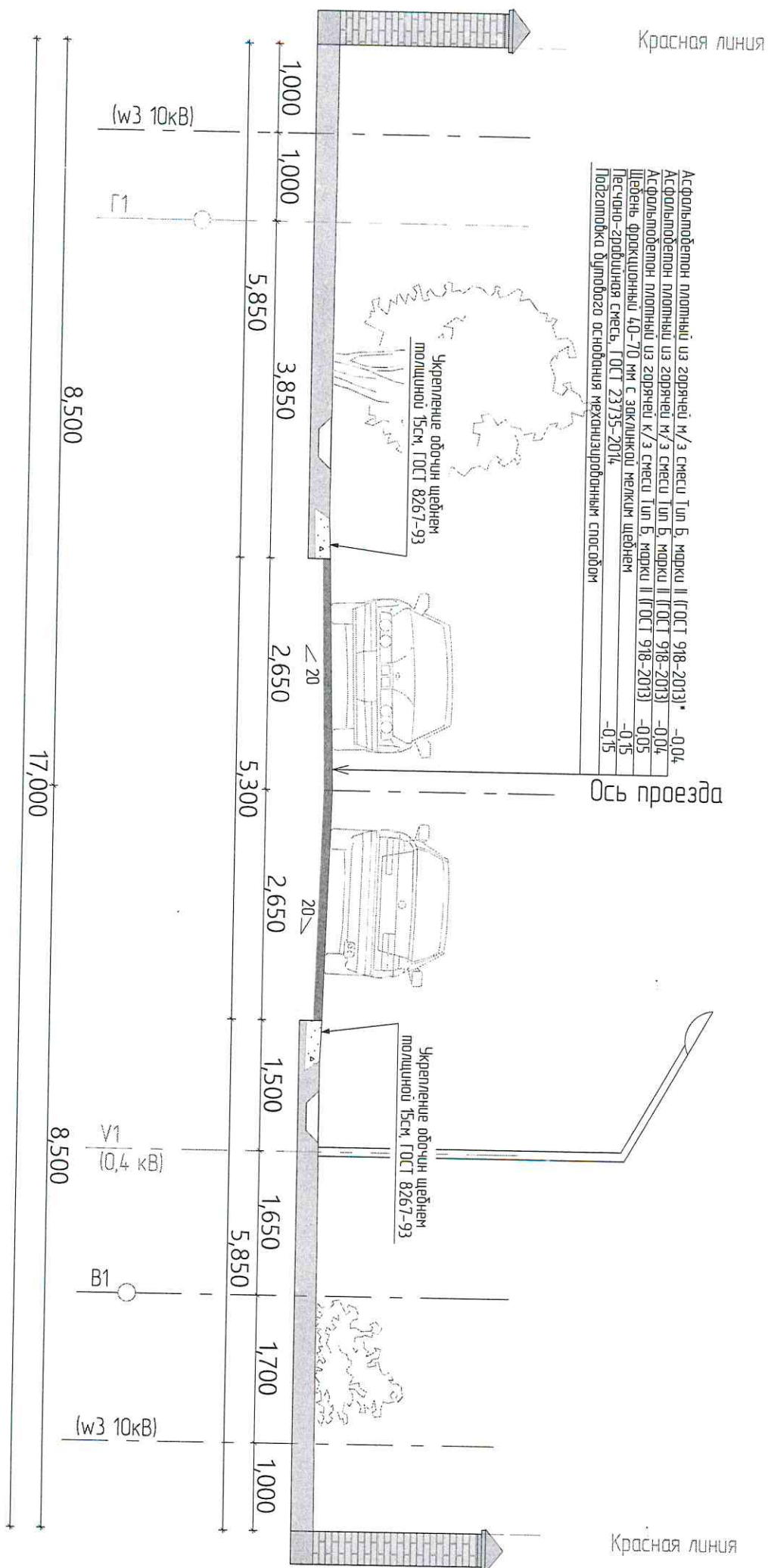
Проектируемый профиль Профиль № 1.1-1.1



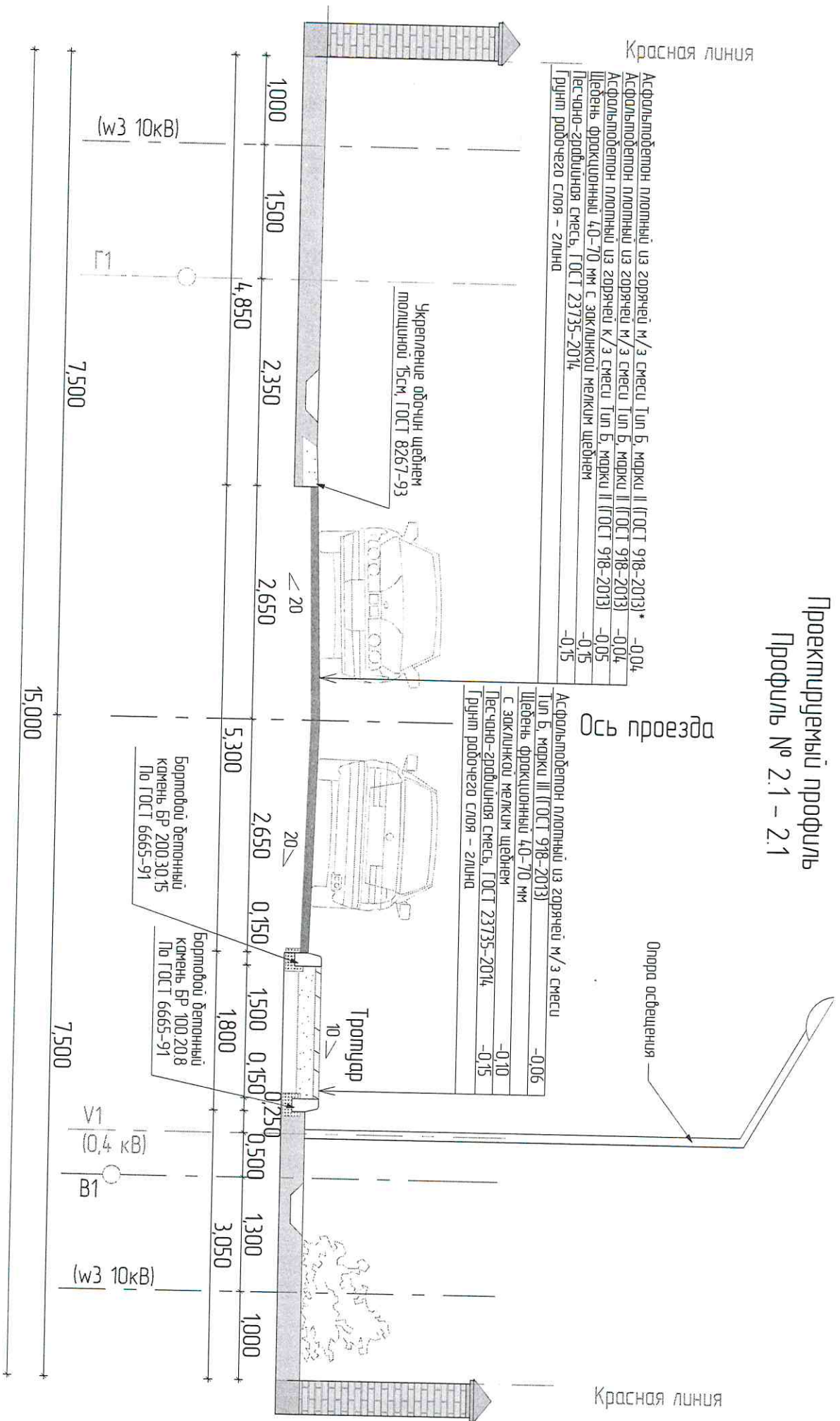
Проектируемый профиль Профиль № 2-2



Проектируемый профиль Профиль № 7-7



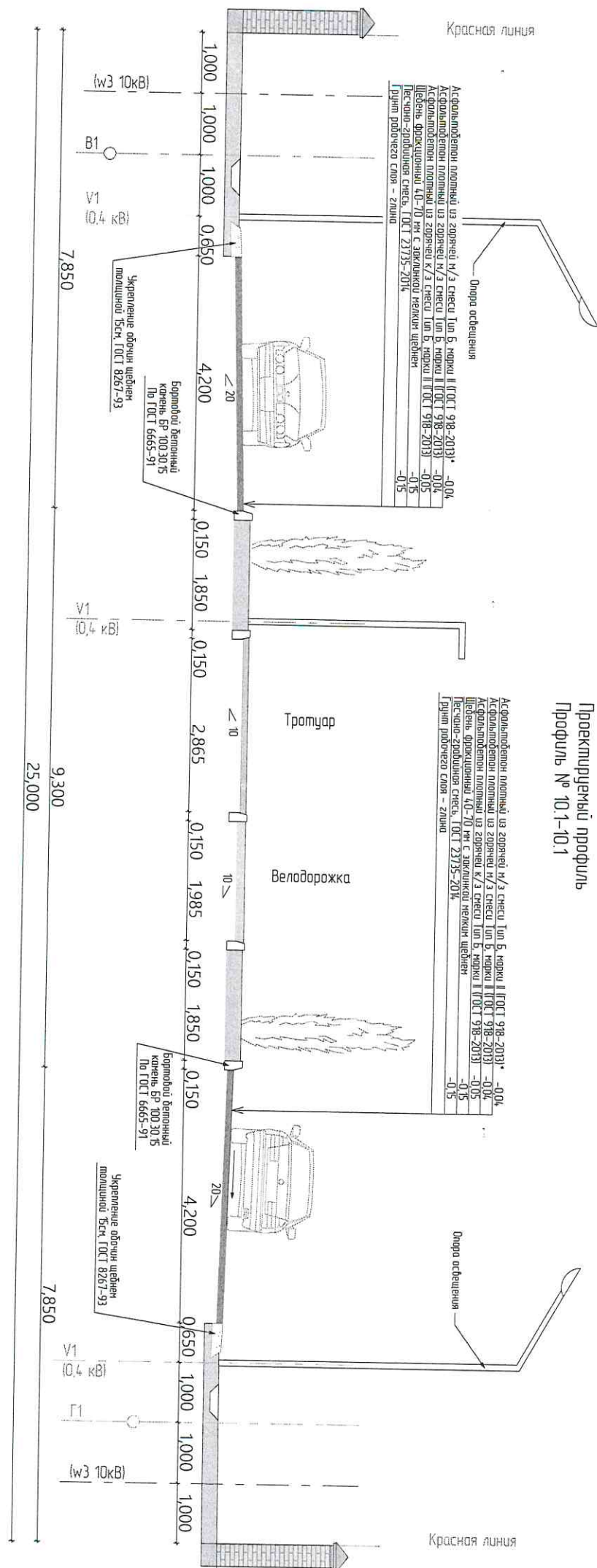
Проектируемый профиль Профиль № 2.1 – 2.1



Проектируемый профиль
Профиль № 10-10

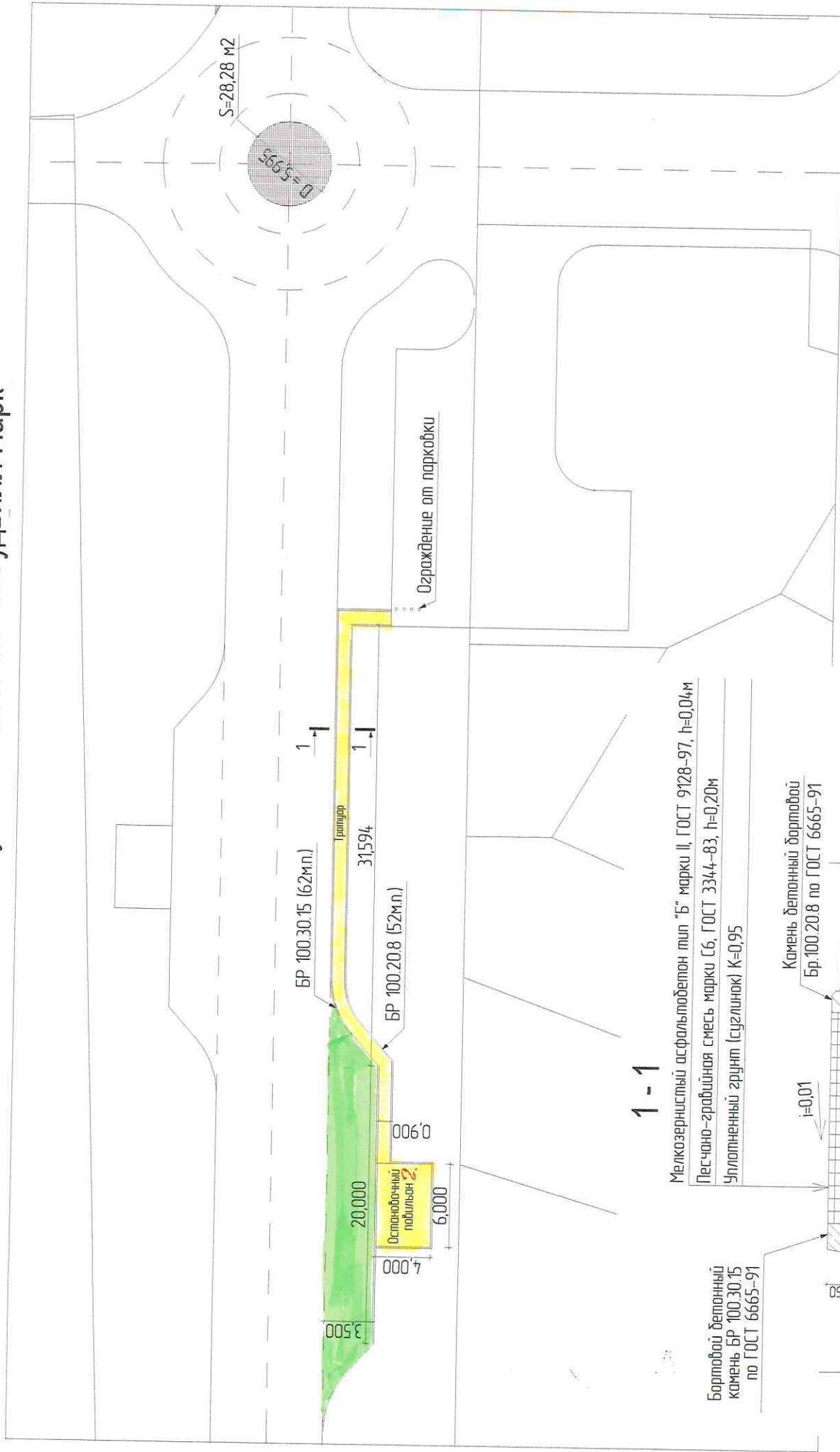


Проектируемый профиль Профиль № 10.1-10.1



[illegible][illegible][illegible]

Схема автобусной остановки КП Гудвилл Парк



1-1

Мелкозернистый асфальтобетон тип "Б" марки II, ГОСТ 9128-97, h=0,04м
 Песчано-гравийная смесь марки С6, ГОСТ 3344-83, h=0,20м
 Уплотненный грунт (суглинок) K=0,95

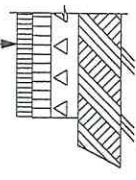
Бортовой бетонный камень БР 100.30.15 по ГОСТ 6665-91

Камень бетонный бортовой БР 100.20.8 по ГОСТ 6665-91

Бетон В-15 ГОСТ 26663-85*
 0,15
 0,25
 0,10
 0,10
 Плодородный слой почвы
 Бетон В-15 ГОСТ 26663-85*

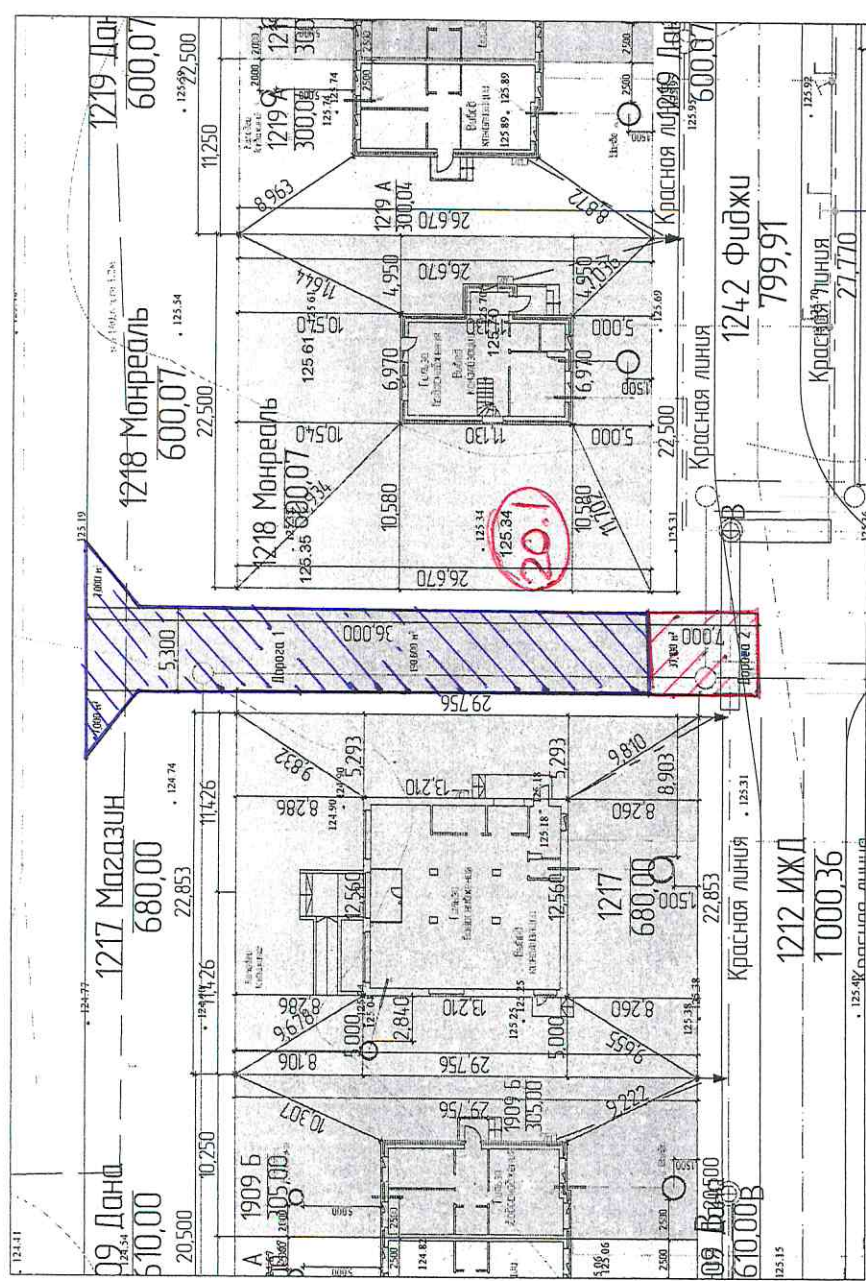
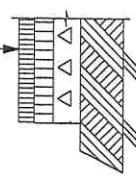
Дорога 1

- Мелкозернистый асфальтобетон тип Б марки II по ГОСТ 9128-97, h=0.04м
- Крилозернистый асфальтобетон тип Б марки II по ГОСТ 9128-97, h=0.05м
- Щебень М600 фракции 40/70-20/40мм (ГОСТ 8267-93*), h=0.15м
- Песочно-гравийная смесь, h=0.15м
- Уплотнённый грунт



Дорога 2

- Мелкозернистый асфальтобетон тип Б марки II по ГОСТ 9128-97, h=0.04м



Всё, что не указано в проекте, должно быть выполнено в соответствии с требованиями СНиП 2.05.06-85 "Дорожное строительство" и СНиП 2.05.01-85 "Автомобильные дороги".

Изм.	Колуч.	Лист	№ док.	Листов	Дата
Разработ.					18.07.2024
Проект					
Удобр.					
Реконструкция дороги					
Специя	Лист	Листов			

100 - номер дороги, указанный в тех. задании

