



ООО «РСП»

Саморегулируемая организация Ассоциация «Объединение проектировщиков»

Регистрационный номер в государственном реестре саморегулируемых организаций СРО-П-031-28092009

Регистрационный номер члена саморегулируемой организации в реестре членов такой организации П-031-007813384973-0438

**ЗАКАЗЧИК: ООО «РСТИ на Глухарской»
(специализированный застройщик)»**

**ОБЪЕКТ: «ОБЩЕОБРАЗОВАТЕЛЬНАЯ ОРГАНИЗАЦИЯ
НАЧАЛЬНОГО И СРЕДНЕГО ОБРАЗОВАНИЯ НА 825 МЕСТ»,
ПО АДРЕСУ: Г. САНКТ-ПЕТЕРБУРГ, ГЛУХАРСКАЯ УЛ.,
УЧАСТОК 24, (СЕВЕРО-ЗАПАДНЕЕ ПЕРЕСЕЧЕНИЯ
С ПЛАНЕРНОЙ УЛИЦЕЙ), КАДАСТРОВЫЙ НОМЕР
ЗЕМЕЛЬНОГО УЧАСТКА 78:34:0428601:1335**

РАБОЧАЯ ДОКУМЕНТАЦИЯ

Генеральный план

Шифр: 02-2022/РСП-ГП

**САНКТ-ПЕТЕРБУРГ
2024**



ООО «РСП»

Саморегулируемая организация Ассоциация «Объединение проектировщиков»
Регистрационный номер в государственном реестре саморегулируемых организаций СРО-П-031-28092009
Регистрационный номер члена саморегулируемой организации в реестре членов такой организации П-031-007813384973-0438

**ЗАКАЗЧИК: ООО «РСТИ на Глухарской»
(специализированный застройщик)»**

**ОБЪЕКТ: «ОБЩЕОБРАЗОВАТЕЛЬНАЯ ОРГАНИЗАЦИЯ
НАЧАЛЬНОГО И СРЕДНЕГО ОБРАЗОВАНИЯ НА 825 МЕСТ»,
ПО АДРЕСУ: Г. САНКТ-ПЕТЕРБУРГ, ГЛУХАРСКАЯ УЛ.,
УЧАСТОК 24, (СЕВЕРО-ЗАПАДНЕЕ ПЕРЕСЕЧЕНИЯ
С ПЛАНЕРНОЙ УЛИЦЕЙ), КАДАСТРОВЫЙ НОМЕР
ЗЕМЕЛЬНОГО УЧАСТКА 78:34:0428601:1335**

РАБОЧАЯ ДОКУМЕНТАЦИЯ

Генеральный план

Шифр: 02-2022/РСП-ГП

**ГЕНЕРАЛЬНЫЙ ДИРЕКТОР
ООО «РСП»**

Г.Б. АНТОНОВ


ГЛАВНЫЙ ИНЖЕНЕР ПРОЕКТА

И.В. РАЗЖИВИН

**САНКТ-ПЕТЕРБУРГ
2024**

ОБЩИЕ УКАЗАНИЯ

1. Настоящий комплект чертежей выполнен на основании задания Заказчика, и проектной документации шифра: 02-2022/PCП, выполненной ООО "PCП" в 202 4г.
2. Для разработки данного комплекта чертежей использованы следующие материалы:
 - Топографическая съемка М 1:500, выполненная ООО "МегаМейд Проект" в июле 2021г.
 - Схема планировочной организации земельного участка, шифр: 02-2022/PCП-ПЗУ,
 - Архитектурно-строительные рабочие чертежи,
 - Рабочие чертежи наружных инженерных сетей.
3. Система высот - Балтийская, система координат местная - 1964г.
4. Условные обозначения комплекта ГП выполнены в соответствии с ГОСТ 21.204-93
5. Рабочие чертежи выполнены в соответствии с заданием на проектирование, выданными техническими условиями, требованиями действующих технологических регламентов, стандартов, сводов правил.
6. Перечень работ по генплану на которые необходимо оформлять акты скрытых работ:
 - земляные работ по планировке территории, в том числе устройство оснований дорожных и тротуарных корыт;
 - устройство конструктивных слоев дорожных и тротуарных одежд;
 - устройство обратных засыпок;
 - монтаж бортовых камней.
7. Работы по устройству дорог, в том числе уплотнение рабочего слоя земляного полотна и песчаного слоя в конструкции дорожных одежд, производить в соответствии с СП 78.13330.2012

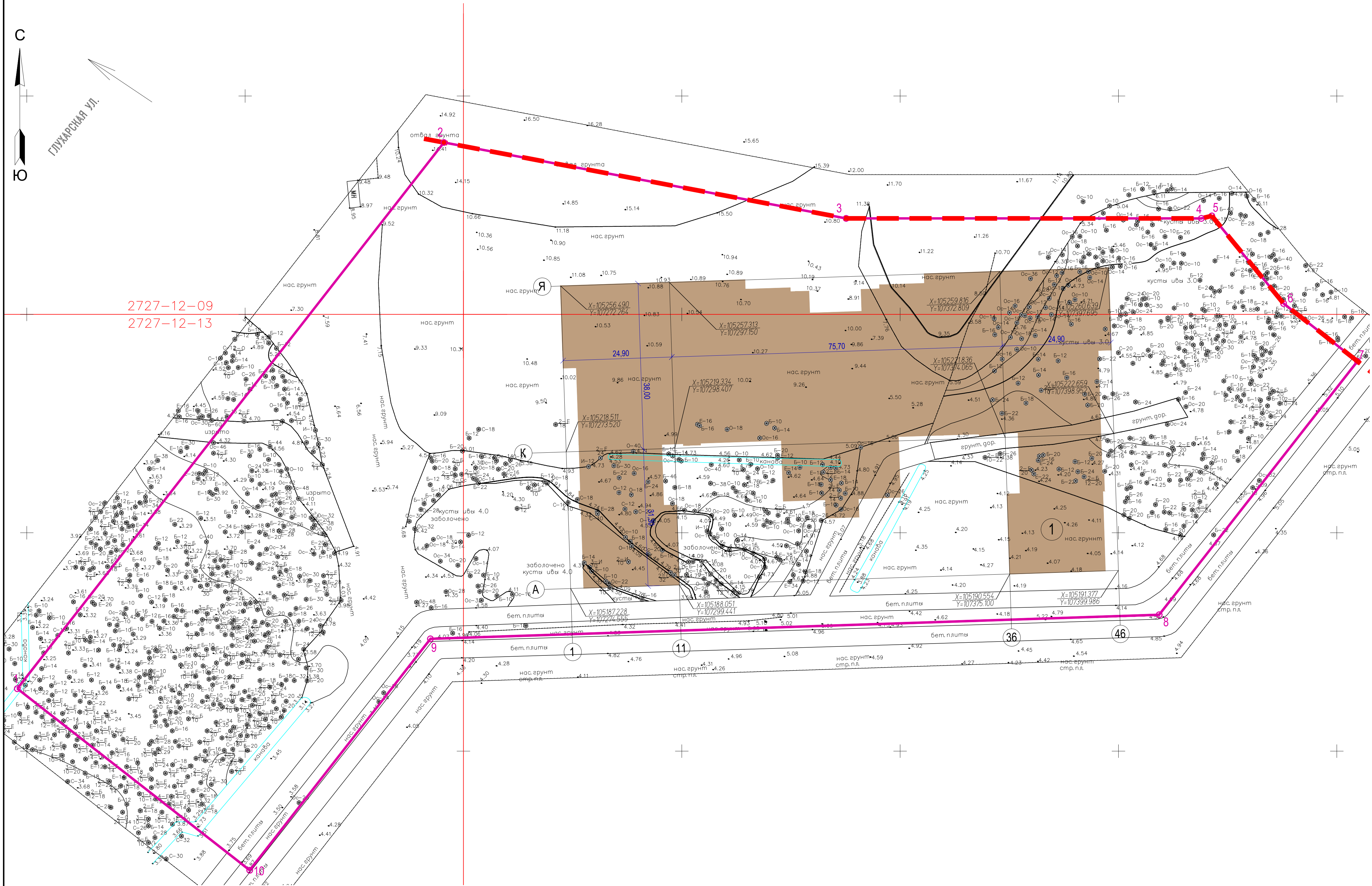
						02—2022/РСП—ГП			
						г. Санкт—Петербург, Глухарская ул., участок 24, (северо—западнее пересечения с Планерной ул.), Кадастровый номер з.у. 78:34:0428601:1335			
Изм.	Кол.уч.	Лист	N док.	Подпись	Дата				
ГИП		Разживин			08.24	Общеобразовательная организация начального и среднего образования на 825 мест	Стадия	Лист	Листов
							Р	1	7
Разработал		Тестоегов			08.24				
						Общие данные		ООО "РСП"	
Н. контр.		Галанова			08.24				

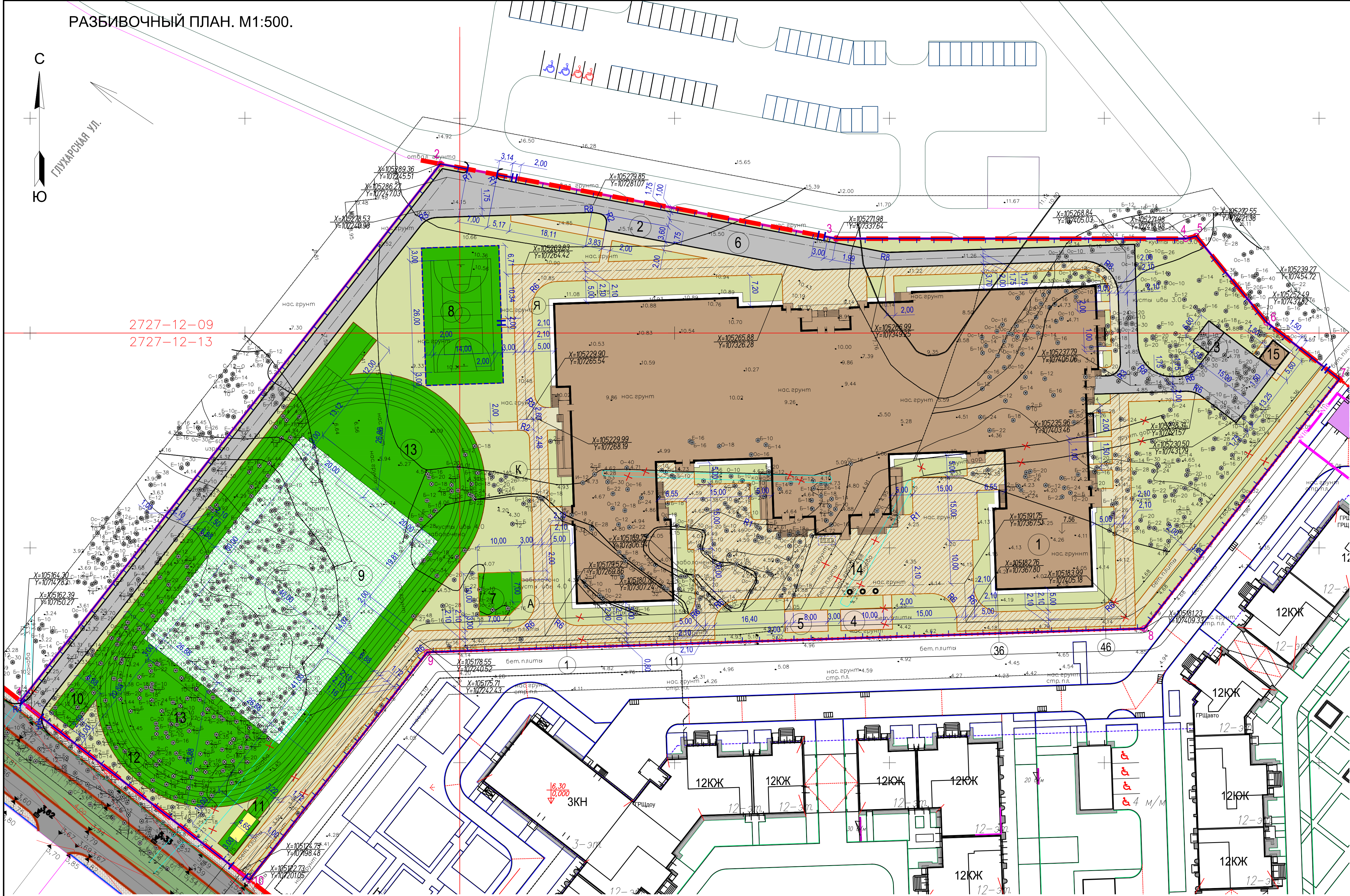
Номер на плане	Наименование	Примечание
1	Общеобразовательная организация начального и среднего образования на 825 мест	проектируемая

УСЛОВНЫЕ ОБОЗНАЧЕНИЯ:

- Здание(сооружение) проектируемое
- 2

Граница земельного участка кадастровый номер: 78.34.04.28601.1335 в соответствии с градпланом N РФ-78-1-72-000-2021-1097
- Красные линии в соответствии с градпланом N РФ-78-1-72-000-2021-1097





Номер на плане	Наименование	Примечание
1	Общеобразовательная организация начального и среднего образования на 825 мест	проектируемая
2	Парковочная зона для МГН	проектируемая
3	Площадка для мусоросборных контейнеров закрытого типа с раздельным сбором мусора	проектируемая
4	Площадка для игр учащихся младших классов	проектируемая
5	Площадка для отдыха учащихся младших классов	проектируемая
6	Место остановки автотранспортных средств, предназначенных для перевозки обучающихся, в том числе с ограниченными возможностями здоровья	проектируемое
7	Площадка со спортивными тренажерами	проектируемая
8	Комбинированные площадки для игры в волейбол и баскетбол	проектируемая
9	Футбольное поле для игры по упрощенным правилам	проектируемое
10	4 Беговые дорожки (100м)	проектируемые
11	Одинарное место для прыжков в длину	проектируемое
12	4 круговые беговые дорожки	проектируемые
13	Площадка для подвижных игр и общеразвивающих упражнений	проектируемая
14	Велопарковка с навесом	проектируемая
15	ТП	проектируемая отдельным проектом

УСЛОВНЫЕ ОБОЗНАЧЕНИЯ:

- Здание(сооружение) демонтируемое
- Нависающие части зданий проектируемые
- Здание(сооружение) проектируемое
- Проектные решения смежного участка
- Проезды проектируемые
- Тротуары проектируемые
- Тротуары усиленные проектируемые
- Площадки с резиновым покрытием проектируемые
- Спортивные площадки проектируемые
- Футбольное поле проектируемое
- Покрытие ямы приземления
- Газон проектируемый
- Ограждение территории h=18м. проектируемое
- Ограждение спортивных площадок h=3м. проектируемое
- Граница земельного участка кадастровый номер: 78.34.0428601:1335 в соответствии с градпланом N РФ-78-1-72-000-2021-1097
- Красные линии в соответствии с градпланом N РФ-78-1-72-000-2021-1097
- Велопарковка с навесом проектируемая на 8 мест, 1м2 на одно место, габариты 2х4м
- Флажок проектируемый
- Ось проектируемых проездов

Примечания:

- Плановая съемка произведена от пунктов полигонометрии п.п. N.N.17110, 5847.
- Высотная съемка произведена от реперов Рп. N.N.17110, 5847.
- Подземные сооружения, не имеющие выходов на поверхность, нанесены по исполнительным чертежам и материалам полевого обследования.
- Полнота и местоположение подземных сооружений согласованы.
- Свидетельство о допуске на выполнение инженерно-геодезических изысканий СРО: № 0131.01-2017-7806530133-И-030 от 29 июня 2017г.

Предусмотреть охранные зоны геодезических пунктов согласно Постановлению Правительства РФ от 21.08.2019г. №1080
"Об охранных зонах пунктов государственной геодезической сети, государственной нивелирной сети и государственной гравиметрической сети"

Санкт-Петербург
Комитет по градостроительству и архитектуре
ГЕОЛОГО-ГЕОДЕЗИЧЕСКИЙ ОТДЕЛ
Работа выполнена по уведомлению Комитета от 25.06.21 № 3357-21
проверена и включена в изыскательский фонд Санкт-Петербурга
Составленный по этим материалам план М. 1:500 пригоден для проектирования
Начальник геодезического отдела /Ершов А.С./
Работу принял /Худнев А.Н./
/Парфенова В.В./

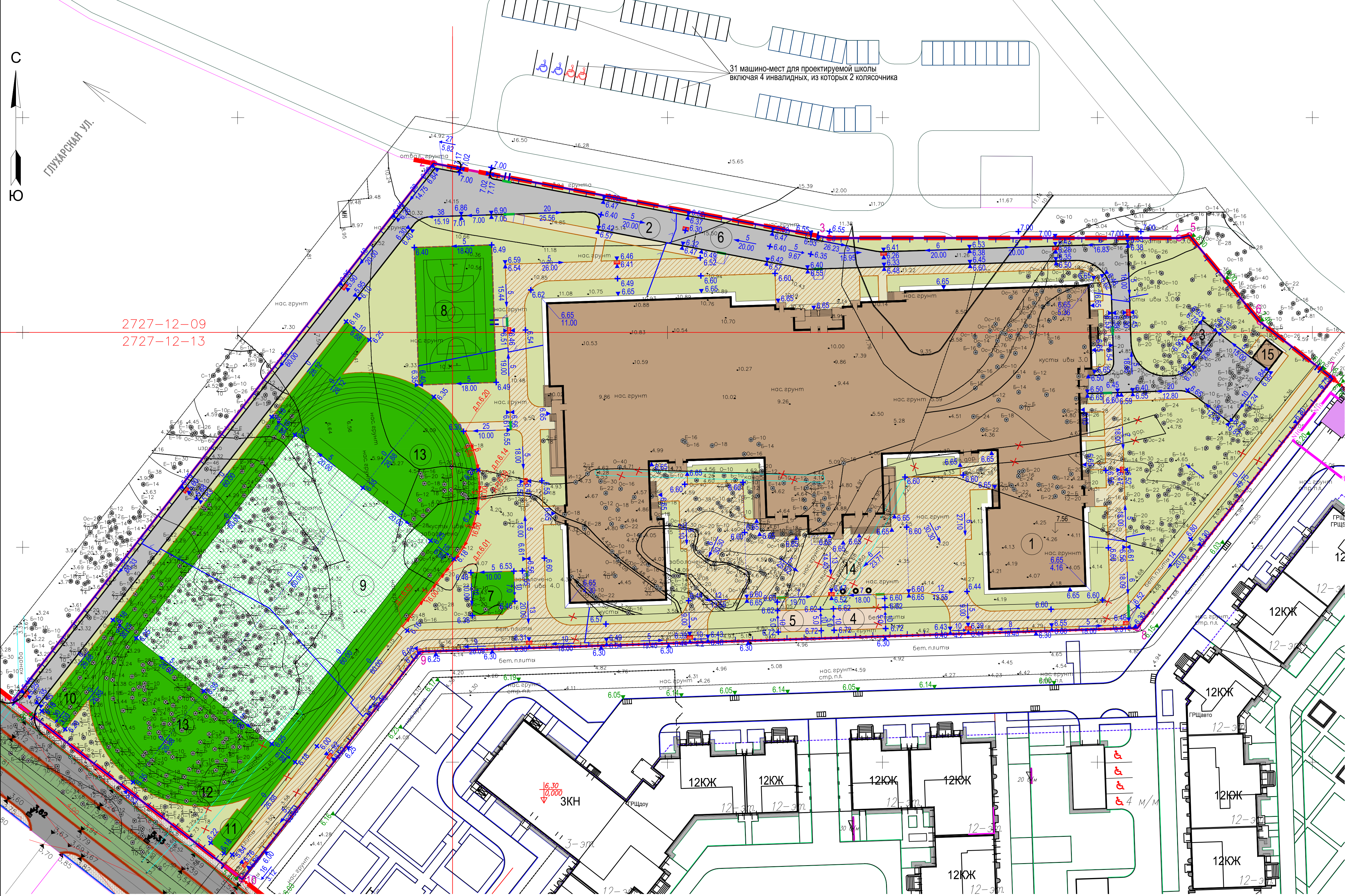
" " 2021 г.
Per. № 3357-21/1

АО "МегаМеусг"

Заказчик: ООО "РосСтройИнвест" Адрес: г. Санкт-Петербург, Гужарская улица, уч. 24, (северо-западнее пересечения с Планерной ул.)		Уведомление 73357-21 от 25.06.21г. Комитет градостроительству и архитектуре г. Санкт-Петербург Масштаб 1:500	
Назначение: для проектирования Площадь участка: 3,4 га		Координат – СК-64 Высот – Балтийская 1977г	
Составлен по материалам съемки		Июль 2021г.	
Масштаб: 1:500		Изготовлено 1 экз	
Зам. ген. дир.	Татешвили В.В.	Геодезист	Ведерникова Д.В.
Зам. дир. деп.	Максимова Е.Б.	Картограф	Орлова Л.А.

02-2022/РСП-ГП

г. Санкт-Петербург, Гужарская ул., участок 24, (северо-западнее пересечения с Планерной ул.), Кадастровый номер з.у. 78.34.0428601:1335				Страница		
Изм.	Кол.	Лист	№ док.	Подпись	Дата	Листов
ГИП	Разраб.	08.24				3
Разработал	Тестовоев	08.24				
Н. контр.	Галахова	08.24				
Разбивочный план. М1:500.				ООО "РСП"		



Номер на плане	Наименование	Примечание
1	Общеобразовательная организация начального и среднего образования на 825 мест	проектируемая
2	Парковочная зона для МГН	проектируемая
3	Площадка для мусоросборных контейнеров закрытого типа с раздельным сбором мусора	проектируемая
4	Площадка для игр учащихся младших классов	проектируемая
5	Площадка для отдыха учащихся младших классов	проектируемая
6	Место остановки автотранспортных средств, предназначенных для перевозки обучающихся, в том числе с ограниченными возможностями здоровья	проектируемое
7	Площадка со спортивными тренажерами	проектируемая
8	Комбинированные площадки для игры в волейбол и баскетбол	проектируемая
9	Футбольное поле для игры по упрощенным правилам	проектируемое
10	4 Беговые дорожки (100м)	проектируемые
11	Одинарное место для прыжков в длину	проектируемое
12	4 круговые беговые дорожки	проектируемые
13	Площадка для подвижных игр и общеразвивающих упражнений	проектируемая
14	Велопарковка с навесом	проектируемая
15	ТП	проектируемая отдельным проектом

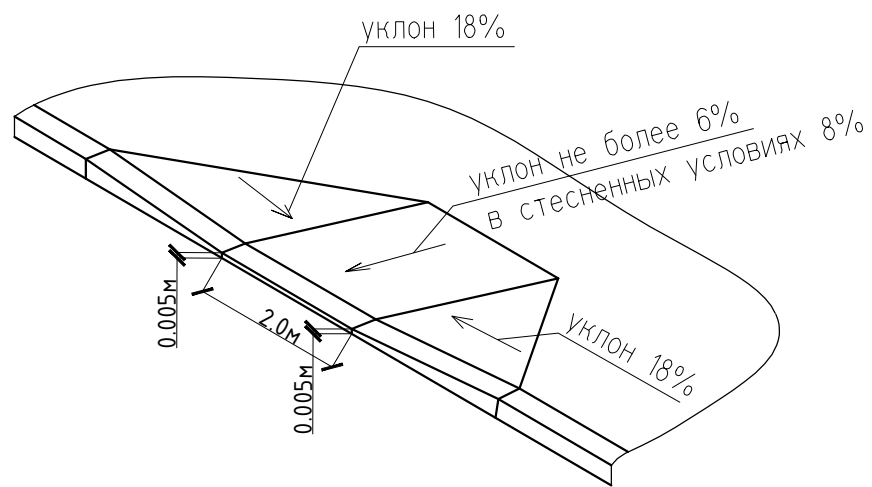
УСЛОВНЫЕ ОБОЗНАЧЕНИЯ:

- Здание(сооружение) демонтируемое
- Нависающие части зданий проектируемые
- Здание(сооружение) проектируемое
- Проектные решения смежного участка
- Проезды проектируемые
- Тротуары проектируемые
- Пожарный проезд совмещенный с тротуаром
- Площадки проектируемые
- Спортивные площадки проектируемые
- Футбольное поле проектируемое
- Газон проектируемый
- Ограждение территории h=18м, проектируемое
- Ограждение спортивных площадок h=3м, проектируемое
- Граница земельного участка кадастровый номер: 78/34.04/28601/1335 в соответствии с градпланом N РФ-78-1-72-000-2021-1097
- Красные линии в соответствии с градпланом N РФ-78-1-72-000-2021-1097
- Велопарковка с навесом проектируемая на 8 мест, 1м2 на одно место, габариты 2х4м
- Флажок проектируемый
- Дождеприемная решетка проектируемая
- Дождеприемный лоток переменного сечения проектируемый
- Отметки планировки проектируемые
- Отметки планировки проектируемые по отдельным проектам
- Отметка дна лотка проектируемая
- Понижение бортового камня H=0.015м, L=2.0м.
- Линия перелома проектного рельефа

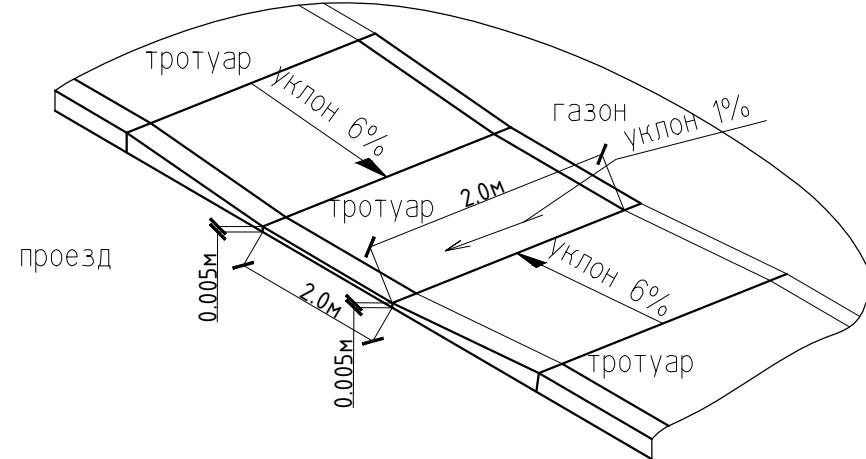
Примечания:

- Плановая съемка произведена от пунктов полигонометрии п.п. N.N.17110, 5847.
- Высотная съемка произведена от реперов Рп. N.N.17110, 5847.
- Подземные сооружения, не имеющие выходов на поверхность, нанесены по исполнительным чертежам и материалам полевого обследования.
- Полнота и местоположение подземных сооружений согласованы.
- Свидетельство о допуске на выполнение инженерно-геодезических изысканий СРО: № 0131.01-2017-7806530133-И-030 от 29 июня 2017г.

Узел съезда на проезжую часть для МГН с тротуара перпендикулярного проезда



Узел съезда на проезжую часть для МГН с тротуара параллельного проезда



02-2022/РСП-ГП				г. Санкт-Петербург, Глухарская ул., участок 24, (северо-западное пересечения с Планерной ул.), Кадастровый номер зу. 78/34:04/28601/1335		
Изм.	Колуч.	Лист	№ док.	Подпись	Дата	Общеобразовательная организация начального и среднего образования на 825 мест
Разработан	Тестовоев	08.24				План организации рельефа. М1:500.
Н. контр.	Галахова	08.24				ООО "РСИ"

Номер на плане	Наименование	Примечание
1	Общеобразовательная организация начального и среднего образования на 825 мест	проектируемая
15	ТП	проектируемая отдельным проектом

УСЛОВНЫЕ ОБОЗНАЧЕНИЯ:

- Здание(сооружение) проектируемое
- 2

Граница земельного участка кадастровый номер: 78:34:0428601:1335 в соответствии с градпланом N РФ-78-1-72-000-2021-1097
- 0.00/8.00

18.00

рабочая отметка

проектная отметка


существующая отметка

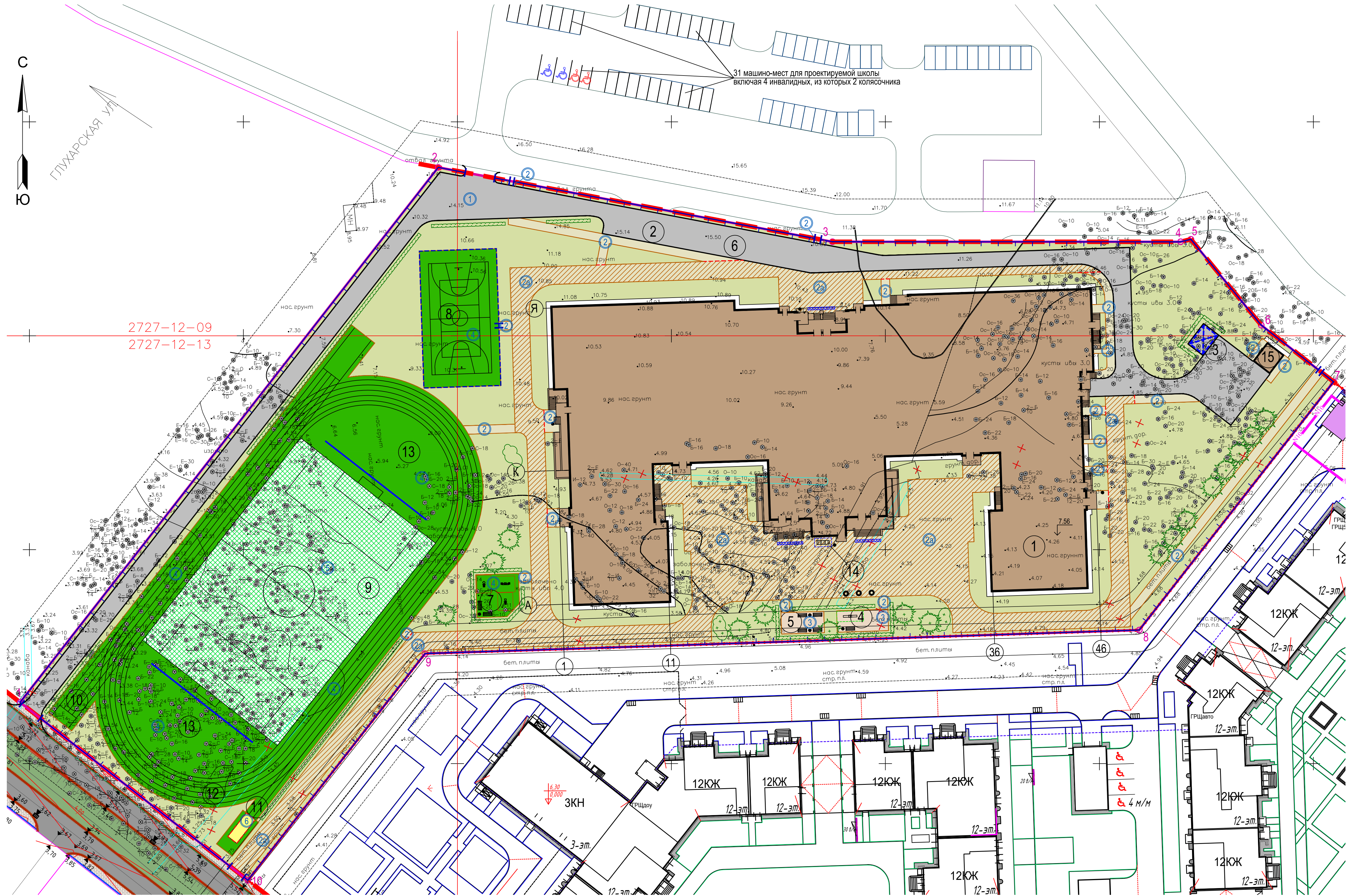
Ведомость объемов земляных масс

Наименование работ и объемов грунта	количество, мкуб.		Примечание
	насыпь (+)	выемка (-)	
1. Грунт планировки территории	30509	20341	
2. Замена слоя торфа h=0,3м грунтом выемки	1213	1213	
3. Засыпка существующих канав грунтом выемки	60	-	
4. Вытесненный грунт в т.ч. при устройстве:			
- Подземных частей зданий и сооружений	-	12335	КР
- Нырит под конструкции дорог, площадок	-	7485	
и тротуаров			
- Подземных инженерных сетей	-	800	
- Почвы на участках озеленения	-	1296	
ИТОГО:	31782	43470	
5. Избыток грунта выемки	10475	-	
6. Избыток торфа	1213	-	
7. Устройство почвенно-растительного слоя	1296	-	
8. Недостаток плодородного грунта	-	1296	
БАЛАНС (перерабатываемый грунт):	44766	44766	

ПРИМЕЧАНИЕ К ВЕДОМОСТИ: 1. ОБЪЕМ ВЫВОЗИМОГО ГРУНТА ВЫЕМКИ - 10475 КУБ.М.
2. ОБЪЕМ ПРИВОЗИМОГО ПЛОДОРОДНОГО ГРУНТА - 1296 КУБ.М.
3. ОБЪЕМ ВЫВОЗИМОГО ТОРФА - 1213 КУБ.М.
4. ОБЪЕМЫ В ВЕДОМОСТИ ПРИВЕДЕНЫ В "ПЛОТНЫХ КУБАХ"

Итого, м3	+100	+1691	+3943	+4922	+3202	+1621	+1780	+567	+2189	+628	+683	+2270	+574	+3361	+2375	+603	Всего, м3	+30509
	0	0	0	-6	-547	-3668	-5899	-4199	-2847	-1014	-621	-1138	-402	0	0	0		-20341

						02-2022/РСП-ГП						
						г. Санкт-Петербург, Глухарская ул., участок 24, (северо-западнее пересечения с Планерной ул.), Кадастровый номер з.у. 78:34:0428601:1335						
Изм.	Кол-во	Лист	N док.	Подпись	Дата	Общеобразовательная организация начального и среднего образования на 825 мест				Страница	Лист	Листов
ГИП			Разработан		08.24					Р	5	-
Разработал			Тестовоев		08.24	План земляных масс. М1:500.				 ООО "РСП"		
Н. контр.			Галанова		08.24							



Ведомость малых архитектурных форм и переносных изделий				
N п/п	Обозначение	Наименование	Кол.	Примечание
1	•	Урна квадратная (1311)	8	КПД, г. Санкт-Петербург, ул. Степановский пр., д.25
2	■	Диван со спинкой (2101)	7	КПД, г. Санкт-Петербург, ул. Степановский пр., д.25
3	□	Каналка балансирующая (4101)	1	КПД, г. Санкт-Петербург, ул. Степановский пр., д.25
4	→	Тренажер "Маятник" (ТР041.01)	1	ООО "Экостайл", Ленинский пр., д.153А
5	→	Тренажер "Твист" (ТР042.01)	1	ООО "Экостайл", Ленинский пр., д.153А
6	→	Тренажер (ТР045.01)	1	ООО "Экостайл", Ленинский пр., д.153А
7	□	В составе площадок для игры в волейбол и баскетбол	2	ООО "СпортФичер", СПб, Б. Сапоницкий пр., д.6
8	□	В составе площадок для игры в волейбол и баскетбол	2	ООО "СпортФичер", СПб, Б. Сапоницкий пр., д.6
9	□	В составе футбольного поля	2	ООО "СпортФичер", СПб, Б. Сапоницкий пр., д.6
10	□	Навес площадки для мусорных контейнеров 4,5х6 м	1	заводского изготовления по тендеру
11	□	Сетка белоспелая с набесом на 8 везомет	1	заводского изготовления по тендеру
12	□	Ограждение спортивных площадок h=3м	100 п.м.	
13	□	Загородительная сетка на столбах, h=6,0 м	60 п.м.	тип и поставщик уточняется Заказчиком
14	□	Флашпик	3	заводского изготовления по тендеру

Ведомость проездов, тротуаров, дорожек и площадок				
Поз	Наименование	Тип	Площадь покрытия м2	Примечание
1	Покрывание проездов	1	2065	82м борт камня БР 100.30.15
2	Тротуар с покрытием из бетонной плитки	2	499	84м борт камня БР 100.20.8
3	Тротуар с покрытием из бетонной плитки усиленной	2а	3432	83м борт камня БР 100.20.8
4	Площадки с резиновым покрытием	3	110	84м борт камня БР 100.20.8
5	Спортивные площадки	4	4030	47м борт камня БР 100.20.8
6	Покрывание футбольного поля	5	2400	200м резинового борта 500х260
7	Яма приземления глубиной 0,5м	6	19	19,5м резинового борта 500х260

Ведомость элементов озеленения				
N п/п	Наименование породы или вида насаждения	Возраст лет	Кол.	Ед. изм.
1	Газон обыкновенный по слою плодородного грунта толщиной 20 см из семян многолетних газонных трав	—	6472	кв.м.
2	Ель обыкновенная	—	16	шт.
3	Кустарник в изгороди (рибналистник сам)	—	852	шт.
4	Кустарник (рибналистник сам)	—	72	шт.

Примечание: 1. Рядовую посадку деревьев осуществлять с шагом 5м, если иного не указано на чертеже.

Экспликация зданий и сооружений		
Номер на плане	Наименование	Примечание
1	Общественная организация начального и среднего образования на 825 мест	проектируемая
2	Парковочная зона для МГН	проектируемая
3	Площадка для мусоросборных контейнеров закрытого типа с раздельным сбором мусора	проектируемая
4	Площадка для игр учащихся младших классов	проектируемая
5	Площадка для отдыха учащихся младших классов	проектируемая
6	Место остановки общественного транспорта, предназначенная для перевозки обучающихся, в том числе с ограниченными возможностями здоровья	проектируемая
7	Площадка со спортивными тренажерами	проектируемая
8	Комбинированные площадки для игры в волейбол и баскетбол	проектируемая
9	Футбольное поле для игры по упрощенным правилам	проектируемое
10	4 Беговые дорожки (100м)	проектируемые
11	Одиночное место для прыжков в длину	проектируемое
12	4 круговые беговые дорожки	проектируемые
13	Площадка для подвижных игр и общеразвивающих упражнений	проектируемая
14	Велопарковка с набесом	проектируемая
15	ТП	проектируемая

УСЛОВНЫЕ ОБОЗНАЧЕНИЯ:

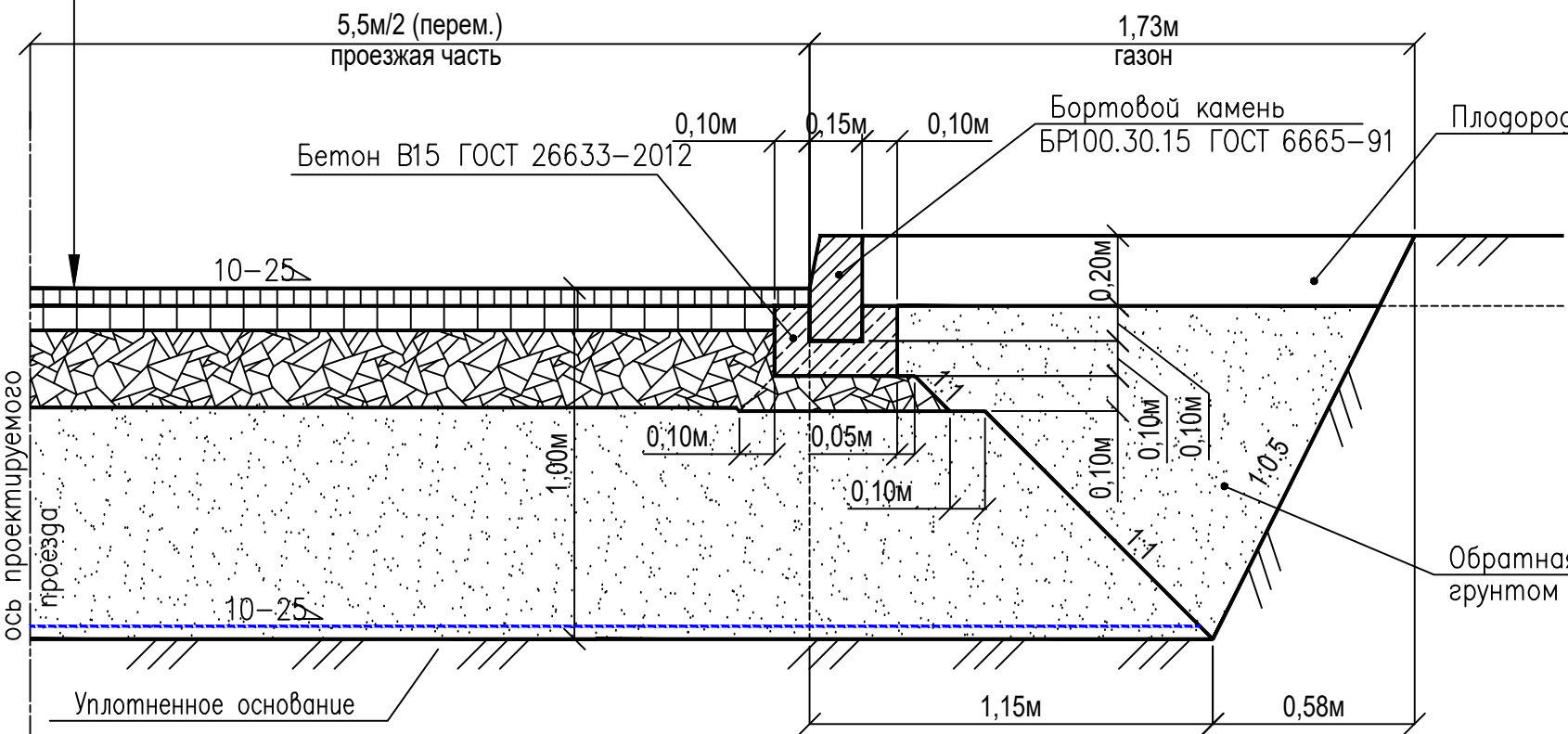
- Здание(сооружение) демонтируемое
- Набывающие части зданий проектируемые
- Здание(сооружение) проектируемое
- Проектные решения смежного участка
- Проезды проектируемые, тип 1
- Тротуары проектируемые, тип 2
- Тротуары усиленные проектируемые, тип 2а
- Площадки с резиновым покрытием проектируемые, тип 3
- Спортивные площадки проектируемые, тип 4
- Футбольное поле проектируемое, тип 5
- Покрывание ямы приземления, тип 6
- Газон проектируемый
- Ограждение территории h=1,8м, проектируемое
- Ограждение спортивных площадок h=3м, проектируемое
- Граница земельного участка кадастровый номер: 78.34.0428601.1335 в соответствии с кадастром N РФ-78-1-72-000-2021-1097
- Красные линии в соответствии с кадастром N РФ-78-1-72-000-2021-1097
- Велопарковка с набесом проектируемая на 8 мест, 1м2 на одно место, габариты 2х4м
- Флашпик проектируемый
- Деревья проектируемые
- Кустарник высотой до 2м проектируемый
- Кустарник в изгороди проектируемый
- 2 рядная посадка
- Граница типов покрытия
- Плитка тактильная (поле внимания) из бетона для МГН

КОНСТРУКЦИЯ ДОРОЖНОЙ ОДЕЖДЫ

ТИП 1

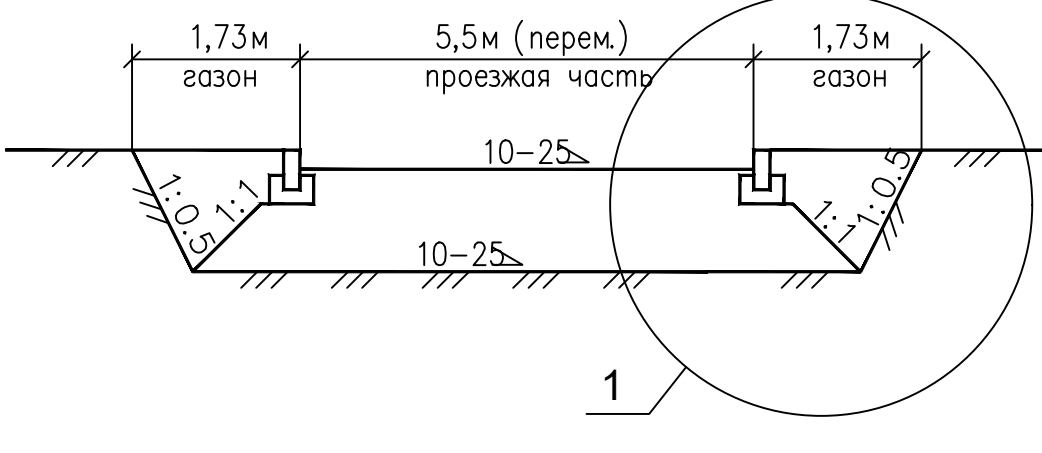
М1:20

Асфальтобетон мелкозернистый горячий, плотный, тип Б, марки I-II по ГОСТ 9128-2009 0,05м
Асфальтобетон крупнозернистый, горячий, пористый, марки I-II по ГОСТ 9128-2009 0,07м
Щебень гранитный М1000 фр.40-70мм по ГОСТ 25607-2009, расклинцованный 0,22м
Песок средней крупности по ГОСТ 8736-2014, Кр<2м/сут. 0,66м
Геотекстиль плотностью 300 г/м.кв, уложить с перехлестом 30см
Уплотненное основание, Ku = 0,95



Примечание: 2. Превышение дорожных бортов камней над проезжей частью выполнять равным 15см, если иное решение не предусмотрено проектными отметками.

КОНСТРУКЦИЯ ЗЕМЛЯНОГО ПОЛОТНА

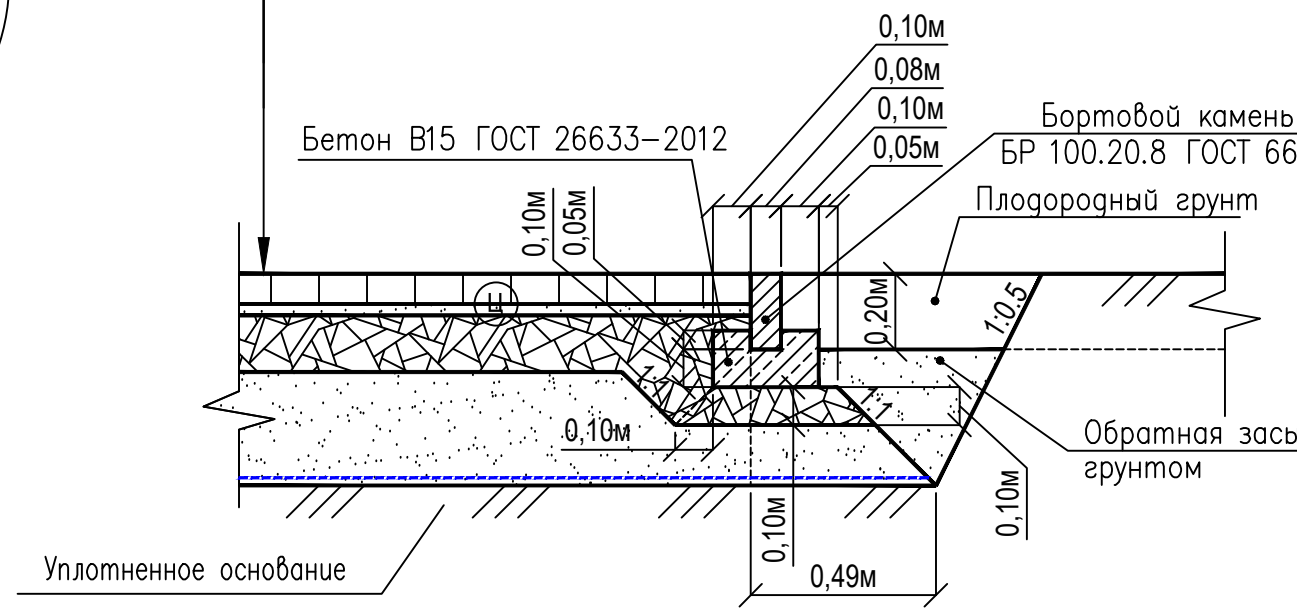


КОНСТРУКЦИЯ ТРОТУАРА

ТИП 2

М1:20

Плитка бетонная по ГОСТ 17608-91 0,08м
Песок мелкий по ГОСТ 8736-2014, стабилизированный цементном 1/10 0,03м
Щебень гранитный М800 фр.20-40 мм по ГОСТ 8267-93 0,15м
Песок средней крупности по ГОСТ 8736-2014, Кр<2м/сут. 0,30м
Геотекстиль плотностью 200 г/м.кв, уложить с перехлестом 30см
Уплотненное основание, Ku = 0,95

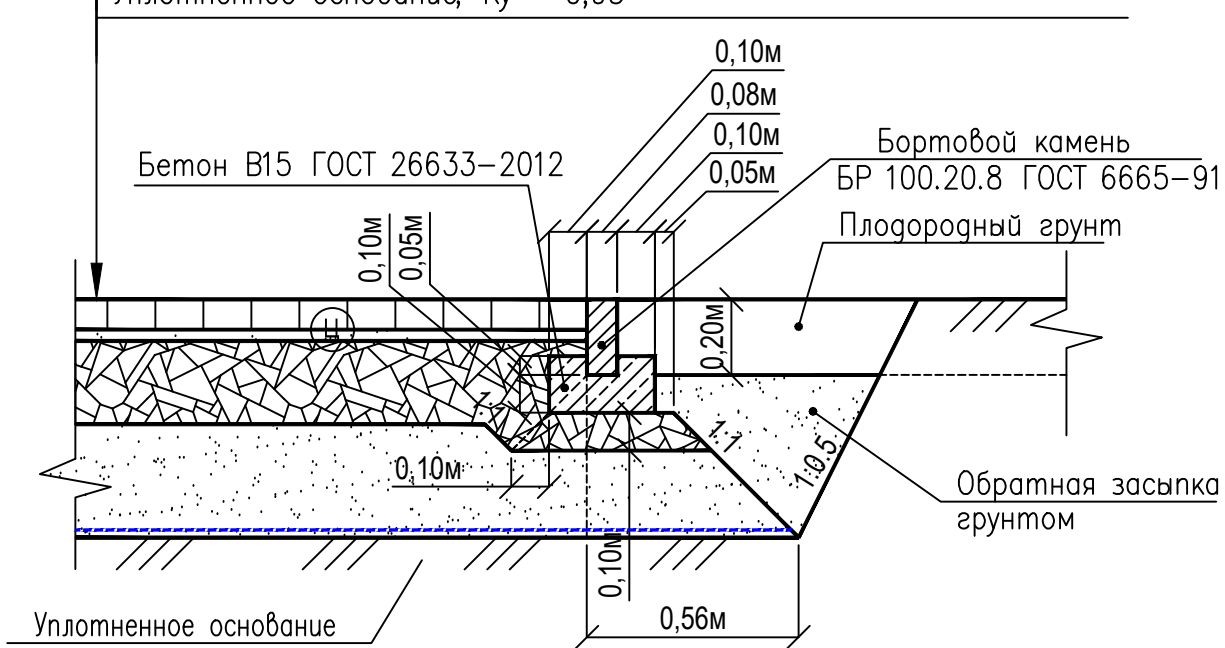


КОНСТРУКЦИЯ УСИЛЕННОГО ТРОТУАРА

ТИП 2а

М1:20

Плитка бетонная по ГОСТ 17608-91 0,08м
Песок мелкий по ГОСТ 8736-2014, стабилизированный цементном 1/10 0,03м
Щебень гранитный М800 фр.40-70мм по ГОСТ 25607-2009, расклинцованный 0,22м
Песок средней крупности по ГОСТ 8736-2014, Кр<2м/сут. 0,30м
Геотекстиль плотностью 200 г/м.кв, уложить с перехлестом 30см
Уплотненное основание, Ku = 0,95

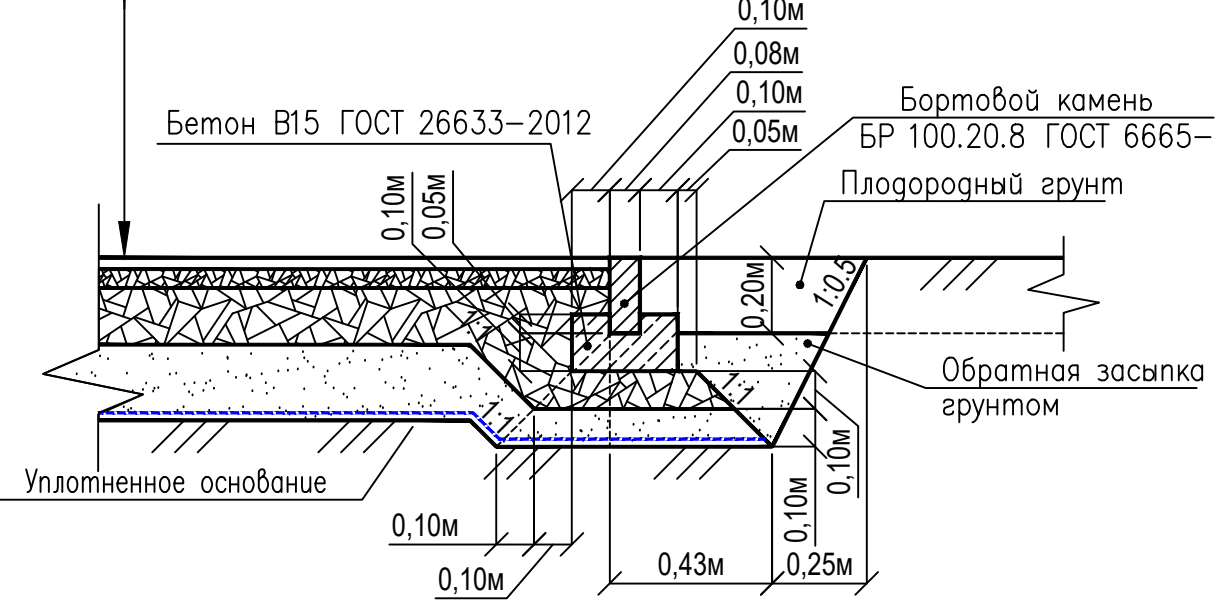


КОНСТРУКЦИЯ РЕЗИНОВЫХ ПОКРЫТИЙ

ТИП 3

М1:20

Резиновое покрытие 0,03м
Щебень гранитный М600 фр.3-10мм по ГОСТ 8267-93 0,05м
Щебень гранитный М800 фр.20-40 мм по ГОСТ 8267-93 0,15м
Песок средней крупности по ГОСТ 8736-2014, Кр<2м/сут. 0,20м
Геотекстиль плотностью 200 г/м.кв, уложить с перехлестом 30см
Уплотненное основание, Ku = 0,95

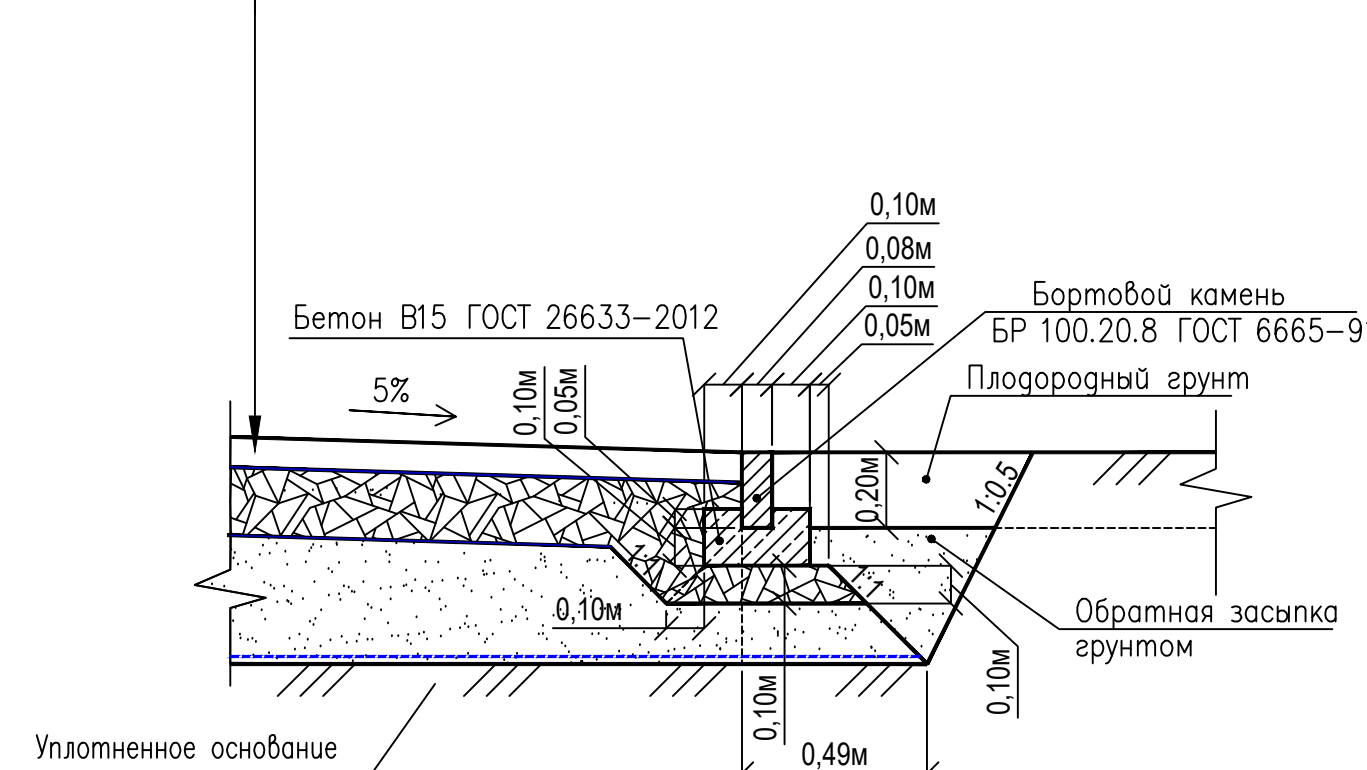


КОНСТРУКЦИЯ ОТМОСТКИ

ТИП

М1:20

Мелкозернистый а/б ГОСТ 9128-2009 0,04м
Щебень гранитный М800 фр.20-40 мм по ГОСТ 8267-93 0,12м
Песок средней крупности по ГОСТ 8736-2014, Кр<2м/сут. 0,20м
Уплотненное основание, Ku = 0,95



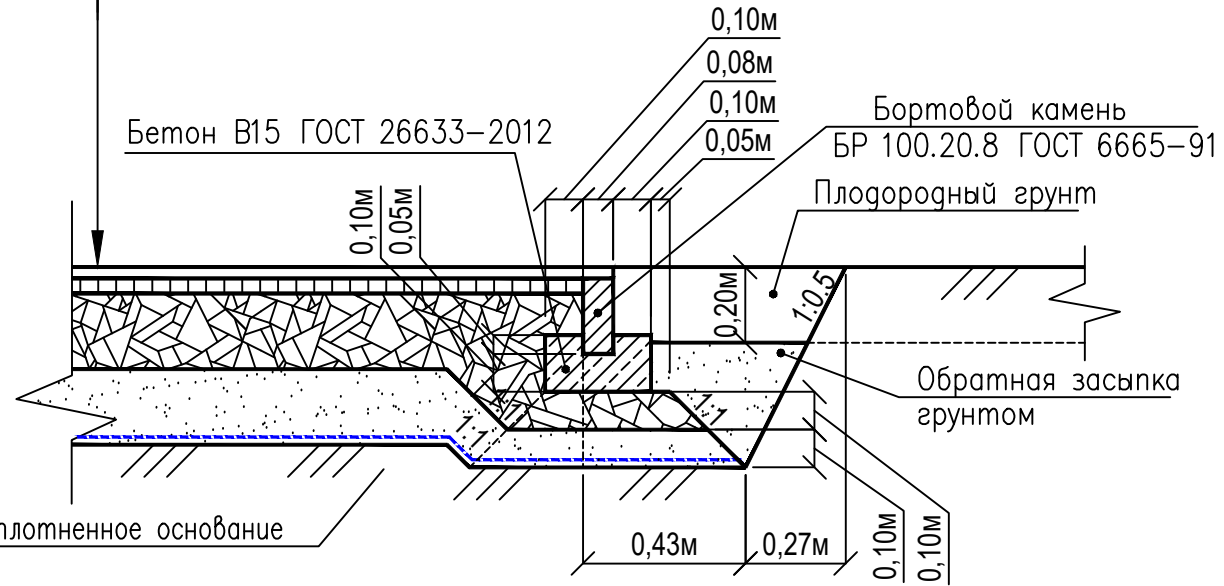
Площадь отмостки - 316 кв.м, длина бортового камня БР 100.20.8 - 324 п.м.

КОНСТРУКЦИЯ СПОРТИВНЫХ ПЛОЩАДОК

ТИП 4

М1:20

Покрывание из резинового крошки набивное 0,03м
Асфальтобетон песчаный плотный, тип Т, марки II, по ГОСТ 9128-2009 0,04м
Щебень гранитный М1000-1200 фр.40-70мм по ГОСТ 25607-2009, расклинцованный фр.5-20мм 0,20м
Песок средней крупности по ГОСТ 8736-2014, Кр<2м/сут. 0,20м
Геотекстиль плотностью 100 г/м.кв, уложить с перехлестом 30см
Уплотненное основание, Ku = 0,95

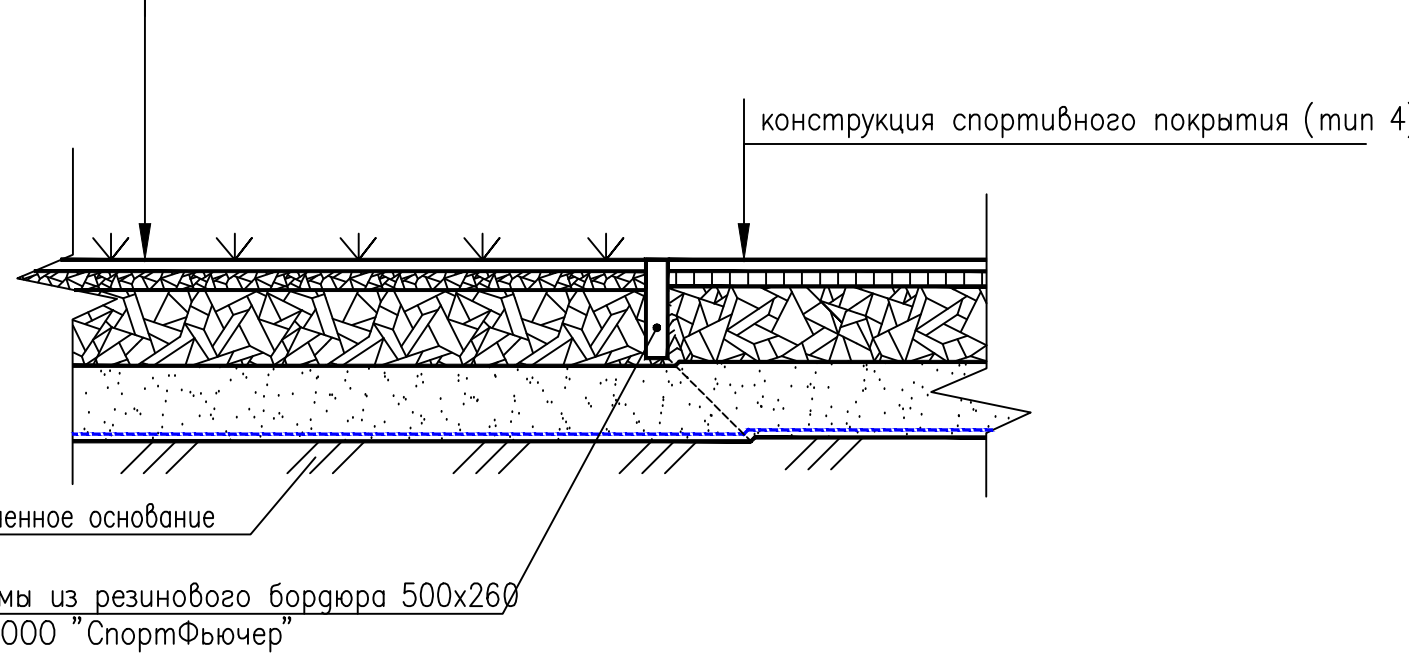


КОНСТРУКЦИЯ ФУТБОЛЬНОГО ПОЛЯ

ТИП 5

М1:20

Синтетическое покрытие - искусственная трава 0,03м
Щебень гранитный М600 фр.3-10мм по ГОСТ 8267-93 0,05м
Щебень гранитный М800 фр.20-40 мм по ГОСТ 8267-93 0,15м
Песок средней крупности по ГОСТ 8736-2014, Кр<2м/сут. 0,20м
Геотекстиль плотностью 100 г/м.кв, уложить с перехлестом 30см
Уплотненное основание, Ku = 0,95

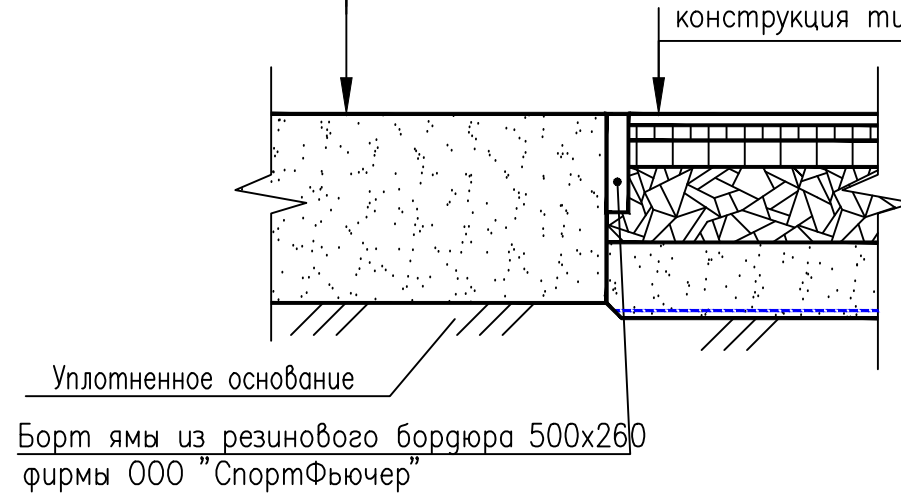


КОНСТРУКЦИЯ ЯМЫ ПРИЗЕМЛЕНИЯ

ТИП 6

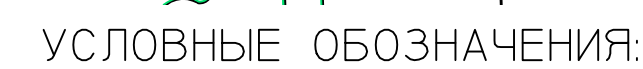
М1:20

Песок мелкий по ГОСТ 8736-2014 0,50м
Уплотненное основание, Ku = 0,95







Примечание: 3. Стык тротуарных покрытий с резиновыми покрытиями осуществлять через бортовой камень БР 100.20.8 по ГОСТ 6665-91.
4. Стык тротуарных покрытий с покрытиями комбинированных площадок для игры в волейбол и баскетбол осуществлять через бортовой камень БР 100.20.8, покрытый синтетическим покрытием.


02-2022/РСП-ГП				
г. Санкт-Петербург, Гварская ул., участок 24, (северо-западное пересечение с Плановой ул.), Кадастровый номер з/у: 78.34.0428601.1335				
Имя	Кол	Лист	В.конт.	Дата
ИП	Результ	88,21		
Разработка	Технолог	08,24		
План благоустройства и озеленения. М1:500.				ООО "РСП"
И.контр.	Гаврилов	08,24		



Номер на плане	Наименование	Примечание
1	Общеобразовательная организация начального и среднего образования на 825 мест	проектируемая
2	Парковочная зона для МГН	проектируемая
3	Площадка для мусоросборных контейнеров закрытого типа с раздельным сбором мусора	проектируемая
4	Площадка для игр учащихся младших классов	проектируемая
5	Площадка для отдыха учащихся младших классов	проектируемая
6	Место остановки автотранспортных средств, предназначенных для перевозки обучающихся в том числе с ограниченными возможностями здоровья	проектируемое
7	Площадка со спортивными тренажерами	проектируемая
8	Комбинированные площадки для игры в волейбол и баскетбол	проектируемая
9	Футбольное поле для игры по упрощенным правилам	проектируемое
10	4 Беговые дорожки (100м)	проектируемые
11	Одинарное место для прыжков в длину	проектируемое
12	4 круговые беговые дорожки	проектируемые
13	Площадка для подвижных игр и общеразвивающих упражнений	проектируемая
14	Велопарковка с навесом	проектируемая
15	ТП	проектируемая

- | | | | |
|---|---|---|---|
|  | Здание(сооружение) демонтируемое |  | Флагшток проектируемый |
|  | Нависающие части зданий проектируемые |  | Дождеприемная решетка проектируемая |
|  | Здание(сооружение) проектируемое |  | Дождеприемный лоток переменного сечения проектируемый |
|  | Проектные решения смежного участка |  | Деревья проектируемые |
|  | Проезды проектируемые |  | Кустарник высотой до 2м проектируемый групповая посадка |
|  | Тротуары проектируемые |  | Кустарник в изгороди проектируемый |
|  | Пожарный проезд совмещенный с тротуаром |  | Опора освещения и сеть освещения проектируемая |
|  | Площадки проектируемые |  | Светильник на фасаде проектируемый |
|  | Спортивные площадки проектируемые |  | проектируемый внутриплощадочный водопровод |
|  | Футбольное поле проектируемое |  | пожарный гидрант |
|  | Газон проектируемый |  | проектируемая бытовая канализация |
|  | Ограждение территории h=1.8м. проектируемое |  | проектируемая дождевая канализация |
|  | Ограждение спортивных площадок h=3м. проектируемое |  | проектируемый дренаж |
|  | Граница земельного участка кадастровый номер: 78:34:0428601:1335 в соответствии с градпланом N РФ-78-1-72-000-2021-1097 |  | коридор для тепловой сети |
|  | Красные линии в соответствии с градпланом N РФ-78-1-72-000-2021-1097 |  | проектируемая кабельная канализация НСС |
|  | Велопарковка с навесом проектируемая на 8 мест, 1м2 на одно место, габариты 2х4м |  | зона прокладки сети электроснабжения |

- 
 тепловая сеть прокладка в монолитном канале

 существующая тепловая сеть

 -проектируемая кабельная канализация НСС
 где 0+N - количество каналов

 -проектируемый колодезь ККС2

						02-2022/РСР-ГП			
						г. Санкт-Петербург, Глуксарская ул., участок 24, (северо-западное пересечение с Планырной ул.), Кадастровый номер зу. 78:34:0428601:1335			
Изм.	Кол.уч.	Лист	№ док.	Подпись	Дата	Общественная организация начального и среднего образования на 825 мест	Страница	Лист	Листов
ГП	Разъясн				08.24		Р	7	—
Разработал	Тестировал				08.24				
Н. контр.	Галанова				08.24	Сводный план ценных сетей. М1:500.	 ООО "РСР"		