
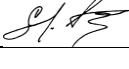


Разрешение		П54-181-01-22-1,2- AP		Многоквартирные дома смешанной этажности с объектами обслуживания жилой застройки во встроенных и встроенно-пристроенных помещениях, автостоянки по ул.Кирова в Октябрьском районе города Новосибирска. Блок-секции №1-2 <b>Дома №1</b> (по ГП) – I этап строительства многоквартирного дома смешанной этажности с объектами обслуживания жилой застройки во встроенных и встроенно-пристроенных помещениях	
307-24					
Изм.	Лист			Код	Примечание
3	1  6,13, 33	Замаркированы измененные листы  Корректировка отверстий вентшахт			
Изм.внес	Духно		03.09.2024		
Составил	Санников				Лист
ГИП	Мордвинцев				Листов
Утвердил	Александров				1
					1

Ведомость чертежей основного комплекта

№	Наименование	Примечание
1	Общие данные	Изм.3 (09.24)
2	Общие указания	Зам.2 (07.24)
3	План этажа на отм. -6,700	Зам.2 (07.24)
4	Кладочный план на отм. -4,500	Изм.1 (06.24)
5	Ведомость перемычек на отм -4.500	
6	Кладочный план на отм.0,000	Изм.3 (09.24)
7	Кладочный план 2-8-го этажа (1 секция)	
8	Кладочный план 9-го этажа (1 секция)	
9	Кладочный план чердака (1 секция)	
10	План кровли (1 секция)	
11	Кладочный план 2,4-го этажа (2 секция)	
12	Кладочный план 3,5-го этажа (2 секция)	
13	Кладочный план 6-го этажа (2 секция)	Изм.3 (09.24)
14	Кладочный план чердака (2 секция)	
15	План кровли (2 секция)	
16	Ведомость перемычек. Спецификация элементов перемычек.	Изм.3 (09.24)
17	Электрониши	
18	Разрез 1-1	Зам.2 (07.24)
19	Разрез 2-2	
20	Разрез 3-3	
21	Вентиляционные шахты ВШ-1, ВШ-2	
22	Вентиляционные шахты ВШ-3, ВШ-4	
23	Вентиляционные шахты ВШ-5, ВШ-6	
24	Вентиляционные шахты ВШ-7, ВШ-8	
25	Вентиляционные шахты ВШ-9, ВШ-10	
26	Вентиляционные шахты ВШ-11, ВШ-12	
27	Вентиляционные шахты ВШ-13, ВШ-14	
28	Вентиляционные шахты ВШ-15, ВШ-16	
29	Вентиляционные шахты ВШ-17, ВШ-18	
30	Вентиляционные шахты ВШ-19, ВШ-20	
31	Вентиляционные шахты ВШ-21, ВШ-22	
32	Вентиляционные шахты ВШ-23, ВШ-24	
33	Вентиляционные шахты ВШ-25, ВШ-26	Изм.3 (09.24)
34	Вентиляционные шахты ВШ-27, ВШ-28	
35	Вентиляционные шахты ВШ-29, ВШ-30	
36	Отделочный план на отм. -4,500	
37	Отделочный план 1-го этажа	Изм.3 (09.24)
38	Отделочный план 2-8-го этажей (1 секция)	
39	Отделочный план 9-го этажа	
40	Отделочный план чердака (1 секция)	
41	Отделочный план 2,4 этажа (2 секция)	
42	Отделочный план 3,5 этажа (2 секция)	
43	Отделочный план 6-го этажа (2 секция)	


Ведомость чертежей основного комплекта

№	Наименование	Примечание
44	Отделочный план чердака (2 секция)	
45	Фрагменты плана кровли	
46	Общие вытяжные шахты	
47	Экспликация полов	
48	Ведомость отделки помещений	
49	Спецификация элементов заполнения дверных проемов	
50	Спецификация элементов заполнения оконных проемов	Изм.3 (09.24)
51	Схемы витражей	
52	Спецификация витражей	
53	Фасад 1-21	Изм.3 (09.24)
54	Фасад 21-1	
55	Фасад А-Д, Фасад Г/1-А	
56	Ведомость отделки фасадов	
57	Ограждения	
58	Стойки фахверка	
59	Развертки лифтовых шахт	
60	Фасад 1-21 (без витражей)	Изм.3 (09.24)
61	Фасад 21-1 (без витражей)	
62	Фасад А-Д (без витражей)	
63	Фрагменты фасадов	
64	Разрез 4-4	

Ведомость основных комплектов рабочих чертежей

Обозначение	Наименование	Примечание
П54-187-01-23-1-АР	Основные архитектурные решения	
П54-187-01-23-1-АР.У	Узлы и детали	
П54-187-01-23-1-ГП	Генеральный план и благоустройство	
П54-187-01-23-1-КЖ	Конструкции железобетонные	
П54-187-01-23-1-ОВ1	Отопление	
П54-187-01-23-19-ОВ2	Вентиляция	
П54-187-01-23-1-ВК	Водоснабжение и водоотведение	
П54-187-01-23-1-НБК	Наружные сети водоснабжения и канализации	
П54-187-01-23-1-ЭОМ	Электроснабжение и электроосвещение	
П54-187-01-23-1-ПС	Пожарная сигнализация	
П54-187-01-23-1-ПТ	Пожаротушение	
П54-187-01-23-1-АТМ	Индивидуальный тепловой пункт. Автоматизация	
П54-187-01-23-1-ТМ	Тепломеханические решения теплового пункта	
П54-187-01-23-1-АОВ	Автоматизация систем вентиляции	
П54-187-01-23-1-АПТ	Автоматизация пожаротушения	
П54-187-01-23-1-АУПТ	Автоматизация теплового пункта	

Ивл. № подл. Подл. и дата Взам. инв. №

3	Зам.	307-24	09.24	<p align="center"><b>П54-187-01-23-1-1,2 - АР</b></p> Многоквартирные дома смешанной этажности с объектами обслуживания жилой застройки во встроенных и встроенно-пристроенных помещениях, автостоянки по ул.Кирова в Октябрьском районе города Новосибирска.		
2	Зам.	240-24	07.24			
1	Зам.	218-24	06.24			
Изм.	Кол.уч.	Лист	Недок.		Подл.	Дата
Разработал	Духно		05.24	Блок-секции №1-2 Дома №1 (по ГП) – 1 этап строительства многоквартирного дома смешанной этажности с объектами обслуживания жилой застройки во встроенных и встроенно-пристроенных помещениях.		
Проверил	Санников			Стадия	Лист	Листов
ГИП				Р	1	
Н. контр.	Александров	Алекса		Общие данные		 ПРОЕКТНАЯ АРТЕЛЬ







Ведомость дверных проемов

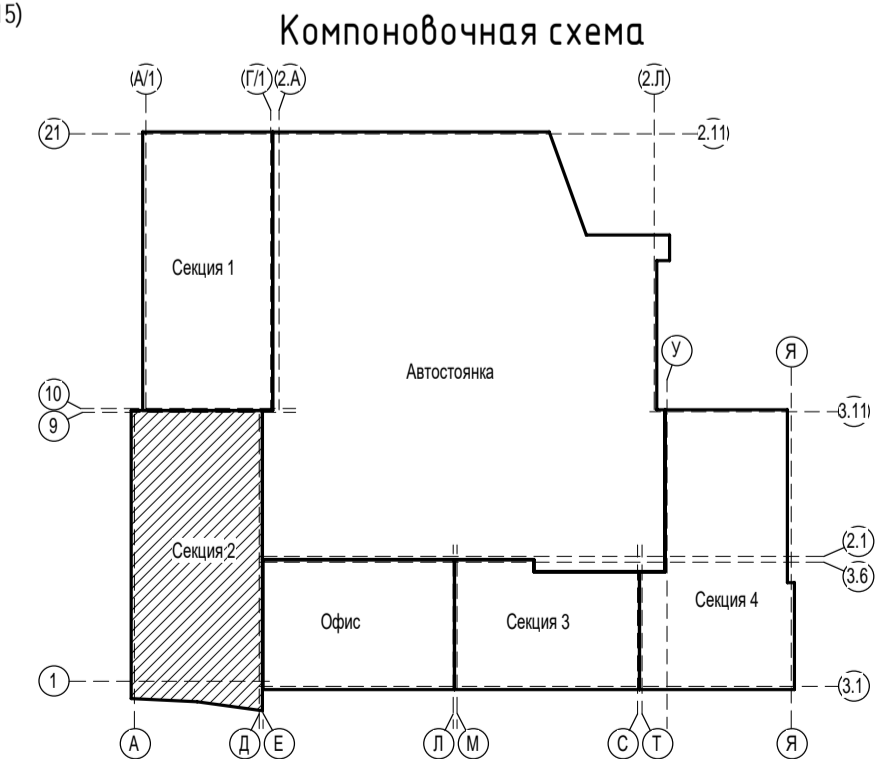
Поз.	Размер проема	Кол.
1	800 x 2100 (h)	12
2	1200 x 2100 (h)	3
3	1400 x 2215 (h)	1
4	900 x 2100 (h)	11
5	1300 x 2100 (h)	2
6	1500 x 2100 (h)	2
7	1000 x 2100 (h)	5
8	1000 x 2100 (h)	3

Ведомость оконных проемов

Поз.	Размер проема	Кол.
ОК-8	1180 x 2050 (h)	2
ОК-15	1570 x 2700 (h)	5
ОК-22	1830 x 2050 (h)	4
ОП-6	2220 x 4600 (h)	6
ОП-7	2480 x 4600 (h)	7

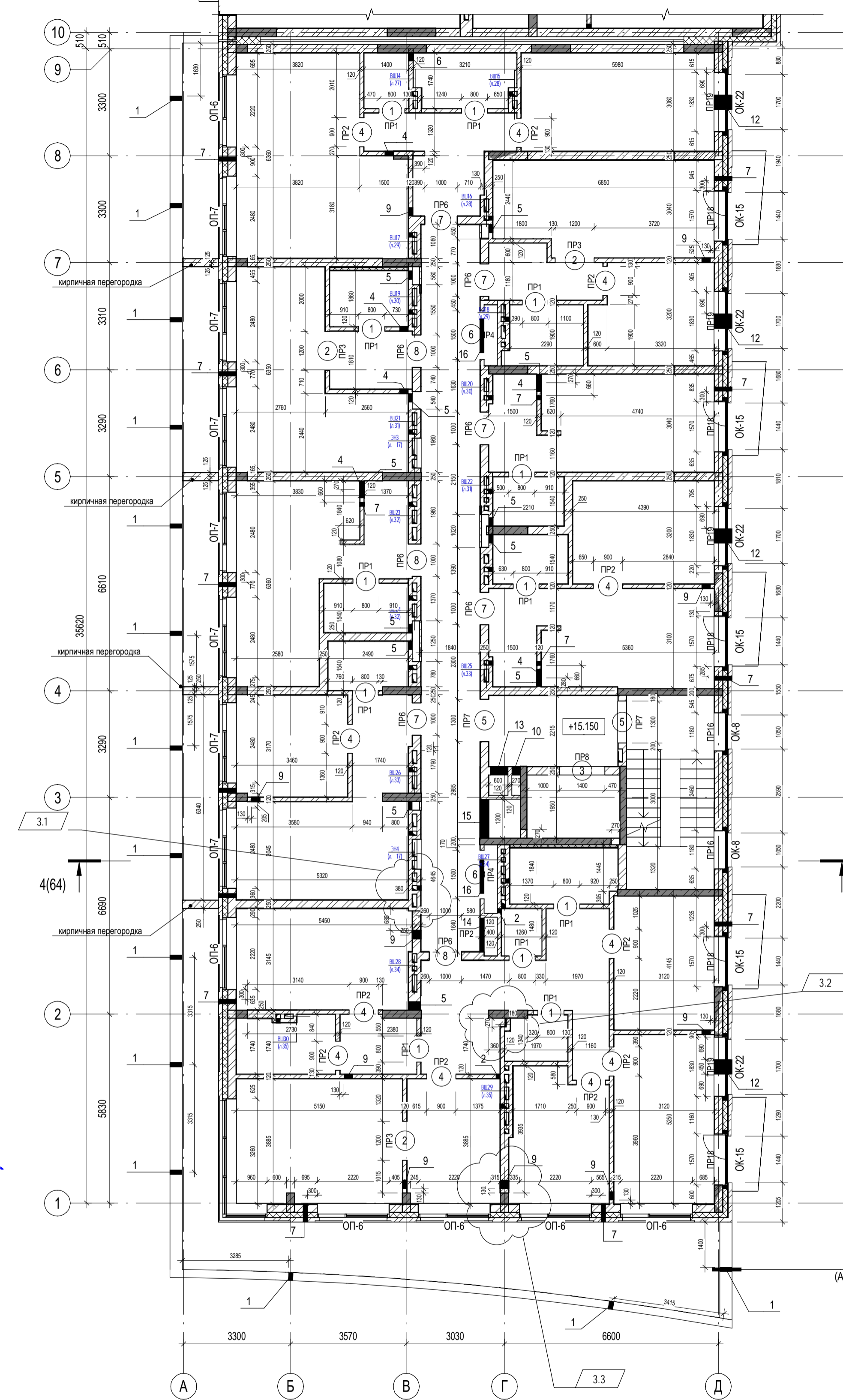
Ведомость отверстий

Марка, поз.	Ширина (В), мм	Высота (Н), мм	Отм. низа, мм	Назначение	Прим.
1	140	160	+0.130	АР	
2	140	235	+0.000	ВК	
3	140	385	+0.000	ВК	
4	270	85	-0.100	ВК	
5	270	235	+0.000	ВК	
6	270	385	+0.000	ВК	
7	140	160	+1.925	ОВ	
7	140	160	+2.825	ОВ	
8	140	160	+1.925	ОВ	
9	270	85	-0.100	ОВ	
10	270	535	+1.971	ОВ	
12	450	85	+0.565	ОВ	
13	530	1360	+1.146	ОВ	
14	1050	535	+0.050	ОВ	
15	1180	460	+2.375	ОВ	
16	1050	85	-0.100	ОВ, ВК	



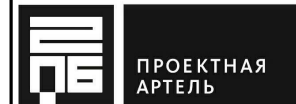
УСЛОВНЫЕ ОБОЗНАЧЕНИЯ:

- 2 - Марка проема
- ПР1 - Марка перемычки



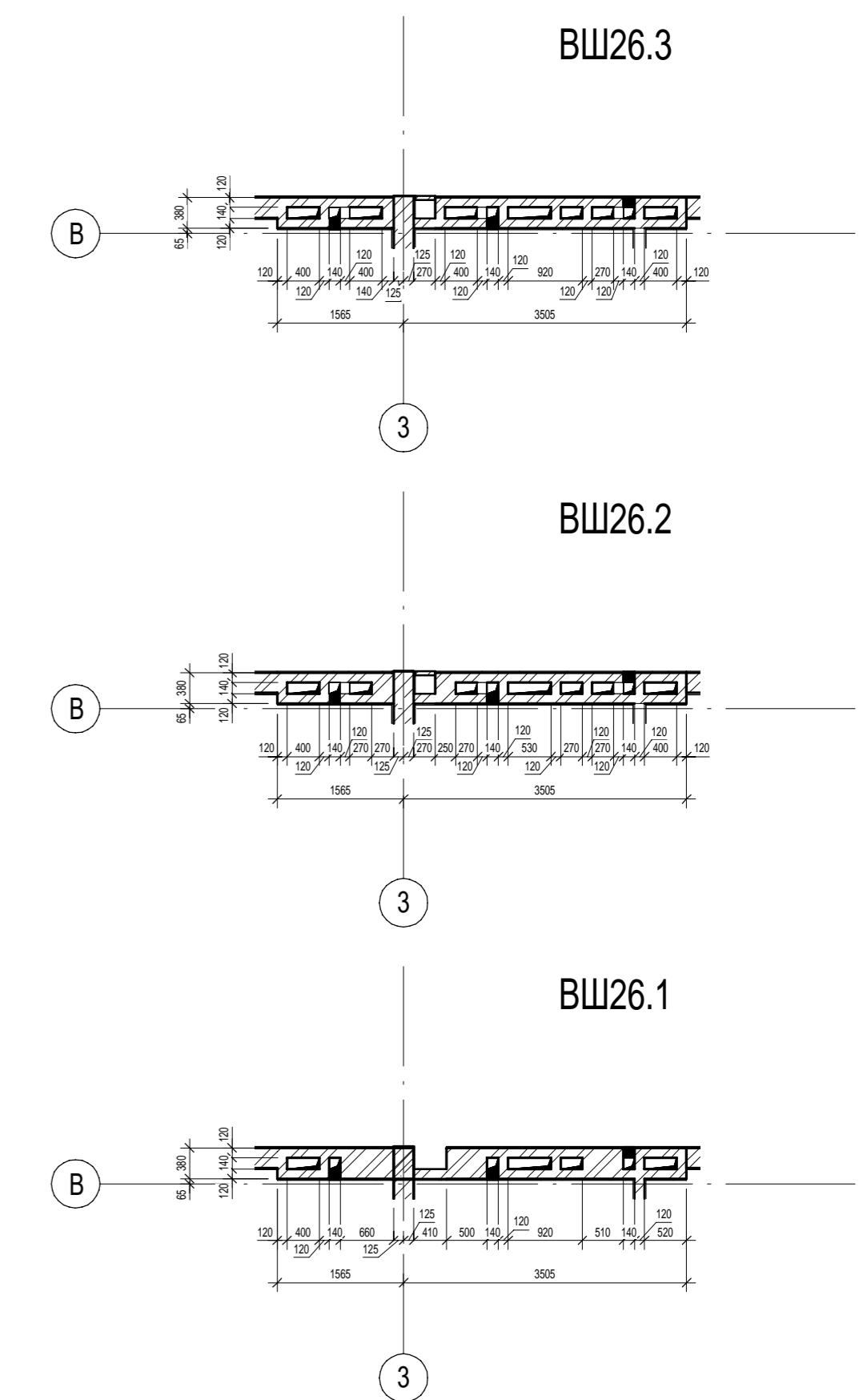
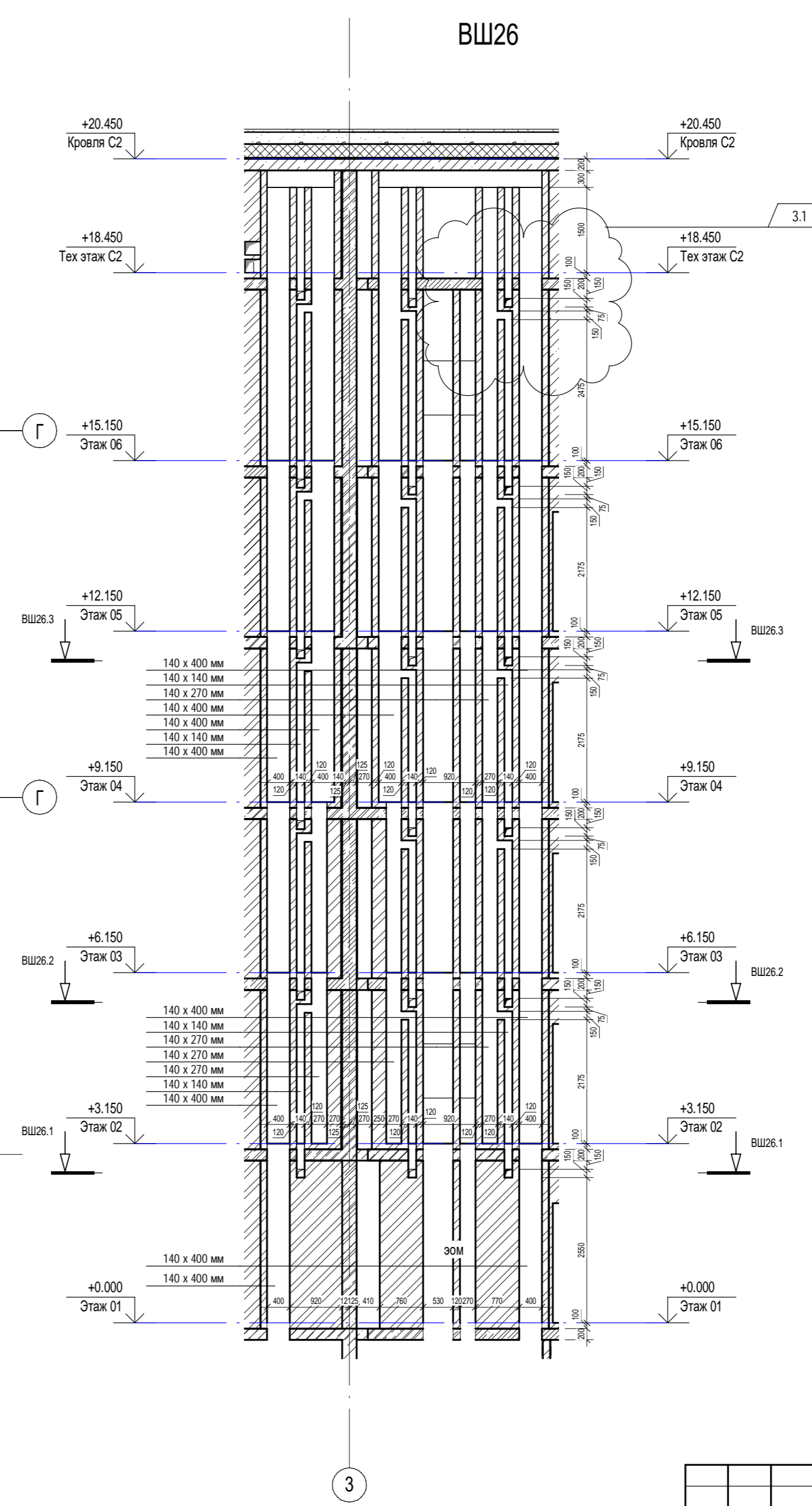
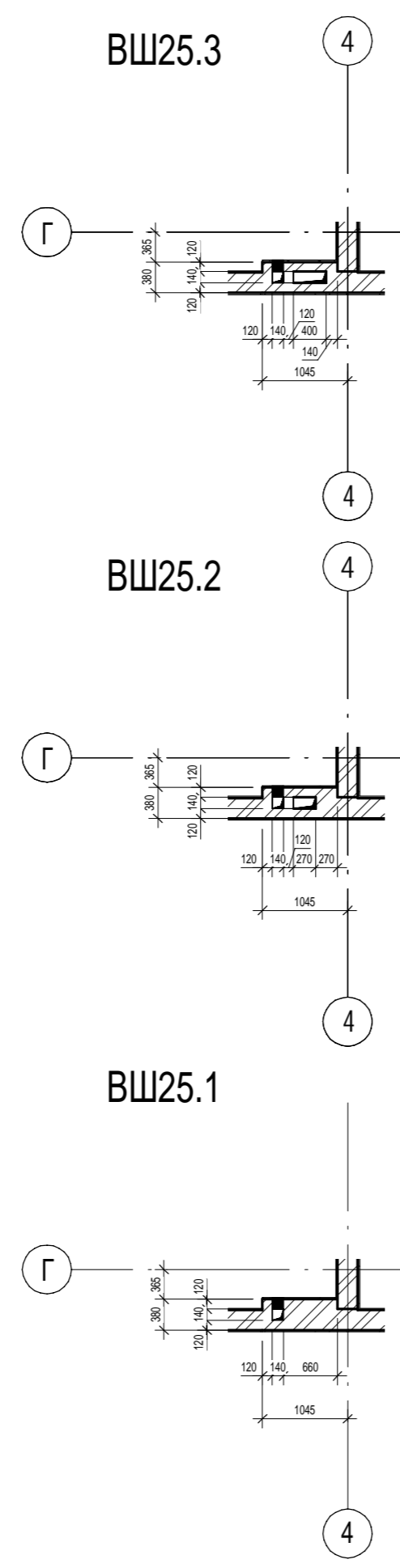
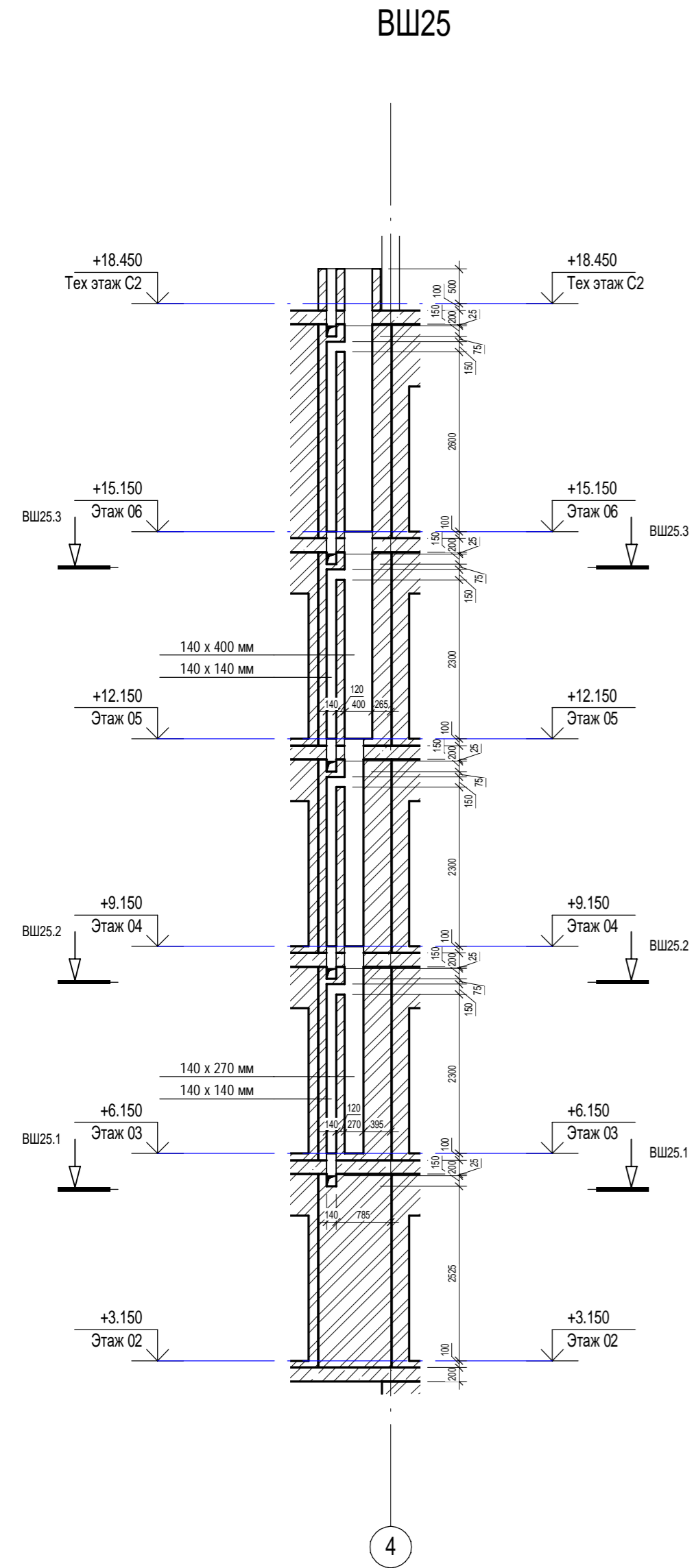
- Общие указания см. л.2.
- Отметки низа отверстий даны от уровня чистого пола этажа.
- Ведомость перемычек см.л.16
- Над отверстиями шириной до 600 мм в кирпичной кладке выполнить рядовые перемычки из 208 АИИ, ГОСТ 5781-82\* на каждые 120 мм толщины стены, в слое цементно-песчаного раствора М150 толщиной не менее 14 мм.Опирание арматуры на кладку не менее 250 мм по длине в каждую сторону.
- Кладку внутренних перегородок вести из красного керамического полнотелого кирпича КР-р-по 250x120x65/1НФ/100/2,0/75 ГОСТ 530-2012 на цементно-песчаном растворе М100. Кладку кирпичных перегородок вести влустошовку с последующим оштукатуриванием.
- Узлы крепления кирпичной кладки к ж.б.стенам см.П54-187-01-23-1-АР.У.
- Узлы опирания ж.б. и металлических перемычек к ж.б. стенам (колоннам) см. комплект П54-187-01-23-1-АР.У.
- После прокладки инженерных коммуникаций все отверстия зачеканить цементно-песчаным раствором для обеспечения нормируемого предела огнестойкости.
- Незамаркированные отверстия - см. КЖ
- Ограждение лестниц см.КЖ
- Экспликацию заполнения дверных проемов см.л.49
- Экспликацию заполнения оконных проемов см.л.50
- Электронитши см.лист 17
- Вентшахты см.листы 21...35.
- В отв. в наружных стенах под установку приточного клапана КИВ-125 - предусмотреть в кладке пластиковую трубу Ø133мм на всю толщину стены.
- Высота подоконника в ведомости проемов окон дана от уровня чистого пола. Высота дверных проемов указана от отметки чистого пола

П54-187-01-23-1,2 - АР					
3	3	Изм.	307-24	09.24	Многоквартирные дома смешанной этажности с объектами обслуживания жилой застройки во встроенных и пристроенных помещениях, автостоянки по ул.Кирова в Октябрьском районе города Новосибирска.
Изм.	Кол.уч.	Лист	№докум.	Дата	
Разработал	Духно	Проверил	Санников	06.24	
Н.контроль	Александров	Алекса			
Блок-секция №1-2 Дома №1 (по ГП) - 1 этап строительства многоквартирного дома смешанной этажности с объектами обслуживания жилой застройки во встроенных и пристроенных помещениях.					
Кладочный план 6-го этажа (2 секция)			Стация	Лист	Листов
			Р	13	



Формат А2К

Согласовано	Согласовано
Лебедева	Черякова
Тихонова	Сыромуков
ВК	КЖ
ЭОМ	ОВ
Взам. инв. №	Подп. и дата
Ивл. № подл.	



Согласовано	Сыромуков
Взам. инв. №	ОВ
Подп. и дата	
Инв. № подл.	

П54-187-01-23-1-1,2 - АР					
3	1	Изм.	307-24	09.24	Многоквартирные дома смешанной этажности с объектами обслуживания жилой застройки во встроенных и встроенно-пристроенных помещениях, автостоянки по ул.Кирова в Октябрьском районе города Новосибирска.
		Кол.уч.	Лист	№ док.	
Разработал	Духно	Проверил	Санников	06.24	Блок-секции №1-2 Дома №1 (по ГП) – 1 этап строительства многоквартирного дома смешанной этажности с объектами обслуживания жилой застройки во встроенных и встроенно-пристроенных помещениях.
Н.контроль	Александров				
Стадия	Р	Лист	33	Листов	
Вентиляционные шахты ВШ-25, ВШ-26					ПРОЕКТАРТЕЛЬ