

АО "ЧЕВИ КОСТРУЦИОНИ"

Саморегулируемая организация Ассоциация "Проектировщики оборонного и энергетического комплексов" (СРО-П-060-20112009)

Заказчик –ООО «ВИС Стройтех»

«Поликлиника городской больницы №2 на 600 посещений в смену в г. Якутске»

Системы вызывной, палатной сигнализации и электронной очереди

01 – ЧПР/19 -РД-ВС

АО "ЧЕВИ КОСТРУЦИОНИ"

Саморегулируемая организация Ассоциация "Проектировщики оборонного и энергетического комплексов" (СРО-П-060-20112009)

Заказчик – ООО «ВИС Стройтех»

«Поликлиника городской больницы №2 на 600 посещений в смену в г. Якутске»

Системы вызывной, палатной сигнализации и электронной очереди

01 – ЧПР/19 -РД-ВС

Зам. Генерального директора

Главный инженер проекта



Д.И. Кобецкий

Д.И. Кобецкий

Изм	№ док.	Подпись	Дата

Москва 2023

ВЕДОМОСТЬ РАБОЧЕЙ ДОКУМЕНТАЦИИ ОСНОВНОГО КОМПЛЕКТА ВС

Лист	Наименование	Примечание
1	Общие данные	
2	Структурная схема системы электронной очереди	
3	Структурная схема системы вызывной и палатной сигнализации	
4	План 1 этажа с сетями связи	
5	План 2 этажа с сетями связи	
6	План 3 этажа с сетями связи	
7	План 4 этажа с сетями связи	
8	План 5 этажа с сетями связи	

ВЕДОМОСТЬ ССЫЛОЧНЫХ И ПРИЛАГАЕМЫХ ДОКУМЕНТОВ

Обозначение	Наименование	Примечание
01- ЧПР/19 РД - ВС.С	спецификация оборудования	5 листов

1 Общая часть
 Настоящий раздел содержит решения для создания структурированной кабельной системы в помещениях поликлиники. Проект выполнен на основании технического задания Заказчика, а также разделов проекта АР, ОВ и ЗОМ.
 Проектная документация выполнена в соответствии с действующими нормативно-техническими документами:
 • СНиП 11-01-95 "Инструкция о составе, порядке разработки, согласования и утверждения проектно-сметной документации на строительство предприятий, зданий и сооружений".
 • ГОСТ 21.1-1.97 "Основные требования к проектной и рабочей документации".
 • СНиП 3.05.06-85 "Электротехнические устройства".
 Решения принятые в проекте отвечают требованиям действующих международных и заменяющих их стандартов:
 • ISO/IEC 11801 "Информационные технологии. Структурированная кабельная система для помещений заказчиков".
 • EN 50173/A1 "Информационные технологии- структурированные кабельные системы".
 • ISO/IEC 14763 "Создание и эксплуатация кабельных систем помещений заказчиков".
 • ANSI/TIA/EIA-569 "Стандарт телекоммуникационных трасс и пространств коммерческих зданий".
 • 134.13330.2012 «Системы электросвязи зданий и сооружений. Основные положения проектирования»;
 • РМ 2798 "Инструкция по проектированию систем связи, информатизации и диспетчеризации объектов жилищного строительства.
 • СП 133.13330.2012 Сети проводного радиовещания и оповещения в зданиях и сооружениях. Нормы проектирования.
 • РП.6.029-1-87 "Методическое руководство по проектированию КСКПТ".
 • Технической документации заводов-изготовителей и других нормативных документов, действующих на территории РФ. ПУЭ-2000 "Правила устройства электроустановок."
 • Технической документации заводов-изготовителей и других нормативных документов, действующих на территории РФ.
 Используемое оборудование применяется в соответствии с технической документацией и с учетом рекомендаций производителя.
 В составе раздела предусматриваются следующие виды связи:
 1. Система электронной очереди.
 2. Вызывная палатная сигнализация.
 3. Палатная сигнализация.
 4. Система управления рабочим временем.
 5. Система громкоговорящей связи

Система электронной очереди AKIS-Pro
 В состав системы входят 12-ти портные активные концентраторы LT-12 PoE с портами RJ-45, интерфейсом RS-485. Напольные терминалы электронной очереди с сенсорными мониторами с диагональю экрана 19", с встроенным принтером для печатания талонов и встроенным блоком питания, являются основными компонентами системы управления очередью и предоставляют клиенту возможность выбора услуги, а также выполнить автоматическую регистрацию посетителя в очереди. Информирование клиентов о состоянии очереди, а также данные о последних вызванных номерах талонов выполняется с помощью сегментных табло оператора "оператора", которые устанавливаются в коридоре над входной дверью в кабинет. Центральные табло, терминалы и сегментные табло оператора включаются в порты концентратора кабелем "Витая пара к5е" 4x2x0.5мм, причем, часть пар кабеля используется как интерфейс RS-485, а другие пары кабеля используются для передачи питания табло. Выход Ethernet концентратора включается в свободный порт коммутатора системы СКС кабелем U/UTP к5е.
 Вызывная палатная сигнализация
 Санузлы, предназначенные для МГН, оборудуются беспроводными влагозащищенными кнопками MP-413 W4. Сигналы от кнопок поступают на персональные мобильные пейджеры MP-801.H2 у персонала.
 Палатная сигнализация
 Палаты дневного стационара и кабинеты светолечения комплектуются палатными контроллерами MP-331W1, радиоконтроллерами MP-211W2 с коридорными лампами, консолями пациента MP-502 W4 с кнопками вызова. В помещениях дежурного персонала устанавливаются системные контроллеры MP-231 W2., пульт медсестры MP-111D1, блоки питания DR-60-12 PB FMW, радиопередатчики MP -801.S1, а также наружными пейджерами MP-801.H2. Интерфейс RS-485 и питание 12В выполняется по кабелю U/UTP н2(A) к5е FRLSLTx- 4x2x0.52, который прокладывается по коридорам на лотках и в кабинетах в кабель-канале 40x25мм.
 Система управления рабочим временем.
 Аппаратная часть состоит из биометрических терминалов F 6, сканирующих отпечаток пальца (интерфейс RS-485, Ethernet, SD card wiegand). считыватели подключаются кабелем U/UTP н2(A)-FRLSLTx-4x4x0.5 в коммутатор ЛВС С-9200-48T-RE шкафа КЭ-2 через преобразователь интерфейса RS 485/RS 232. Считыватели устанавливаются в тамбурах входов в педиатрическое отделение, женской консультации и основного отделения.
 Громкоговорящая система связи
 Громкоговорящая связь между комнатами управления и процедурными кабинетами МРТ, КТ, Флюорографии и Рентгеновским кабинетами выполняется с использованием аппаратуры переговорной связи S-401. Микрофонный пульт и блок питания устанавливается в комнате управления, абонентское устройство в помещении процедурной. Соединительные кабели и блок питания 12В входят в состав комплекта оборудования.

Ревизия 2

01- ЧПР/19 РД - ВС

Поликлиника городской больницы №2 на 600 посещений в смену в г. Якутске.

Изм.	Кол.уч.	Лист	№ док.	Подпись	Дата	Стадия	Лист	Листов	
Разраб.	Сиверс А.Р.	АК	03.23			Поликлиника на 600 посещений в смену Сети связи	РД	1	8
Проверил	Сиверс Р.Г.		03.23						
Н.контр.	Сиверс Р.Г.		03.23			Общие данные			АО "Чеви Коструциони"
ГИП	Кобецкий		03.23						

Технические решения, принятые в рабочих чертежах, соответствуют требованиям экологических, санитарно-гигиенических, противопожарных и других норм, действующих на территории Российской Федерации и обеспечивают безопасную для жизни и здоровья людей эксплуатацию объекта при соблюдении предусмотренных рабочими чертежами мероприятий.

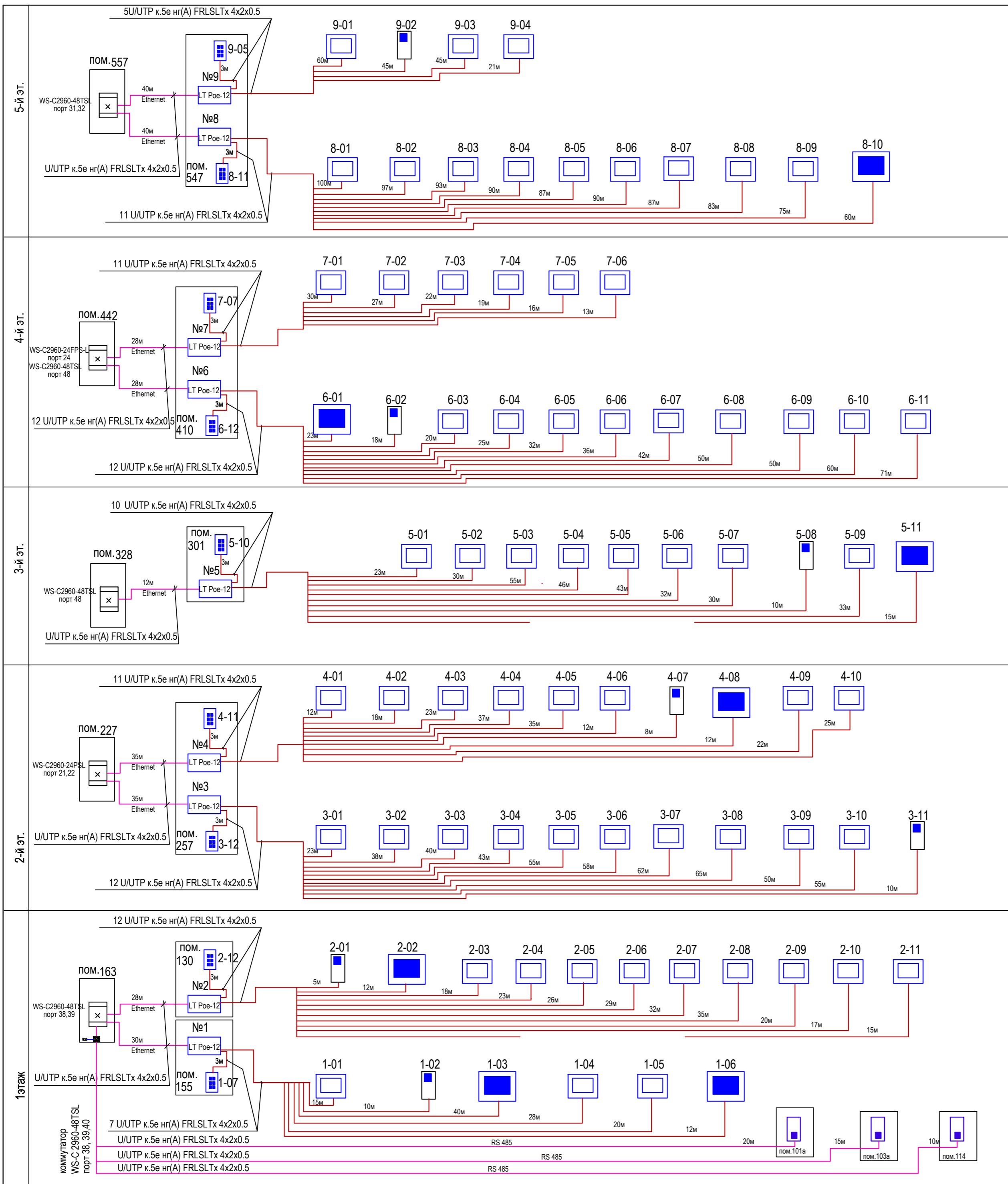
Главный инженер проекта  Кобецкий Д.И.

Согласовано

Взам. инв. №

Подл. и дата

Инв. № подл.



- УСЛОВНЫЕ ОБОЗНАЧЕНИЯ:**
- табло "оператора" у кабинетов
 - центральное табло системы управления очередью 47"
 - терминал электронной очереди с сенсорным монитором 19"
 - коммутационный блок LT-PoE- 12 портов
 - коммутационный шкаф 19" системы ККС
 - U/UTP к.5е нг(А) FRLSLTx 4x2x0.5 кабель питания и RS-485
 - U/UTP к.5е нг(А) FRLSLTx 4x2x0.5 кабель Ethernet
 - биометрический терминал F6
 - преобразователь интерфейса RS 485/RS232
 - блок питания 12В, 3А

Согласовано	Имя, И. подл.	Подл. и дата	Взам. инв. N

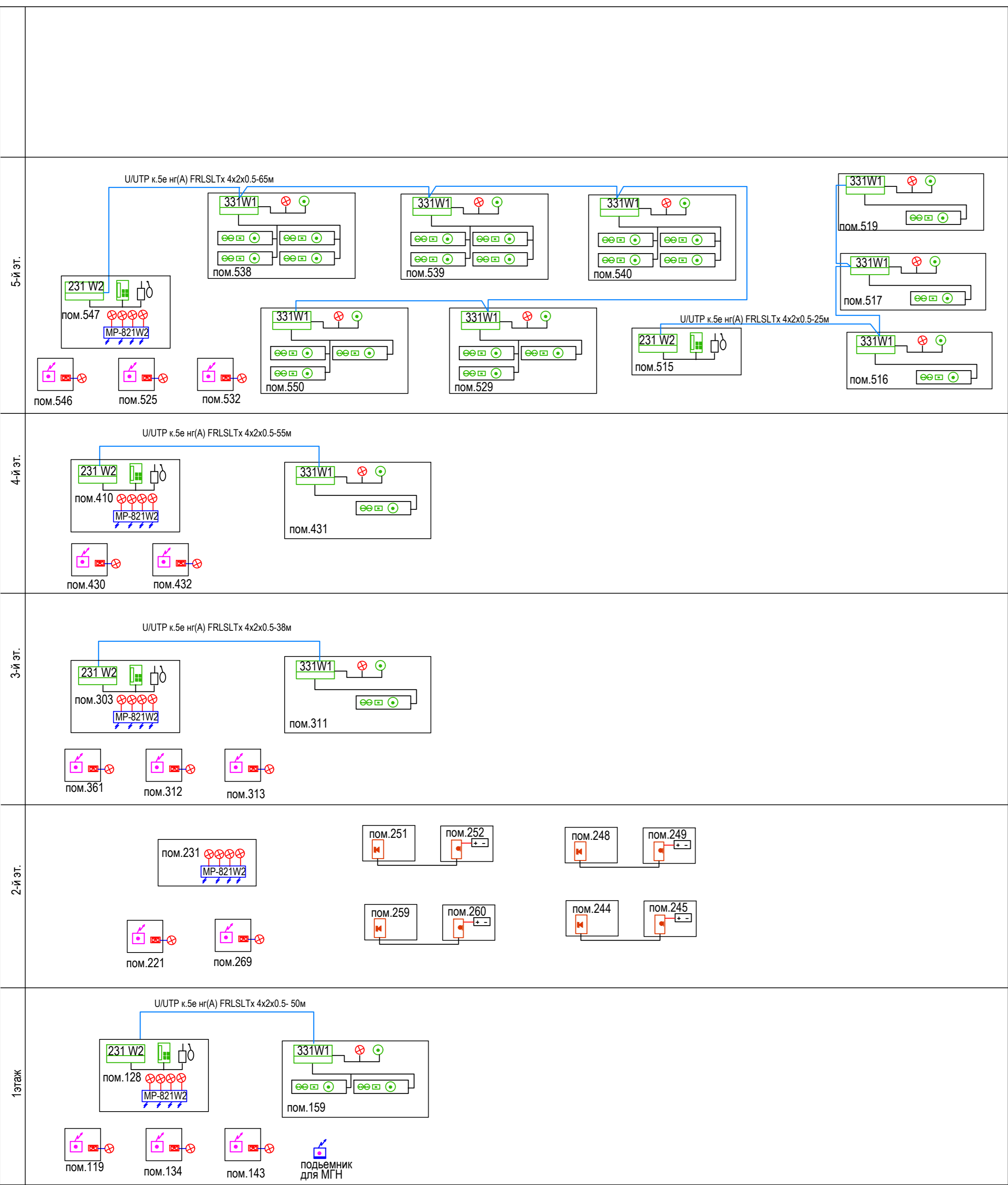
Ревизия 2						
01- ЧПР/19 РД - ВС						
Поликлиника городской больницы №2 на 600 посещений в смену в г. Якутске .						
Изм.	Кол.уч.	Лист	№ док.	Подпись	Дата	
Разработал	Сиверс А.Р.	А.Р.	02.2023			
Проверил	Сиверс		02.2023			
Н.Контроль	Сиверс		02.2023			
ГИП	Кобецкий		02.2023			
Структурная схема системы электронной очереди				Стадия	Лист	Листов
Поликлиника на 600 посещений в смену Сети связи				РД	2	8
АО "ЧевИ Констракциони"						

Согласовано

Взаимнв. N

Подп. и дата

Инов. N подл.

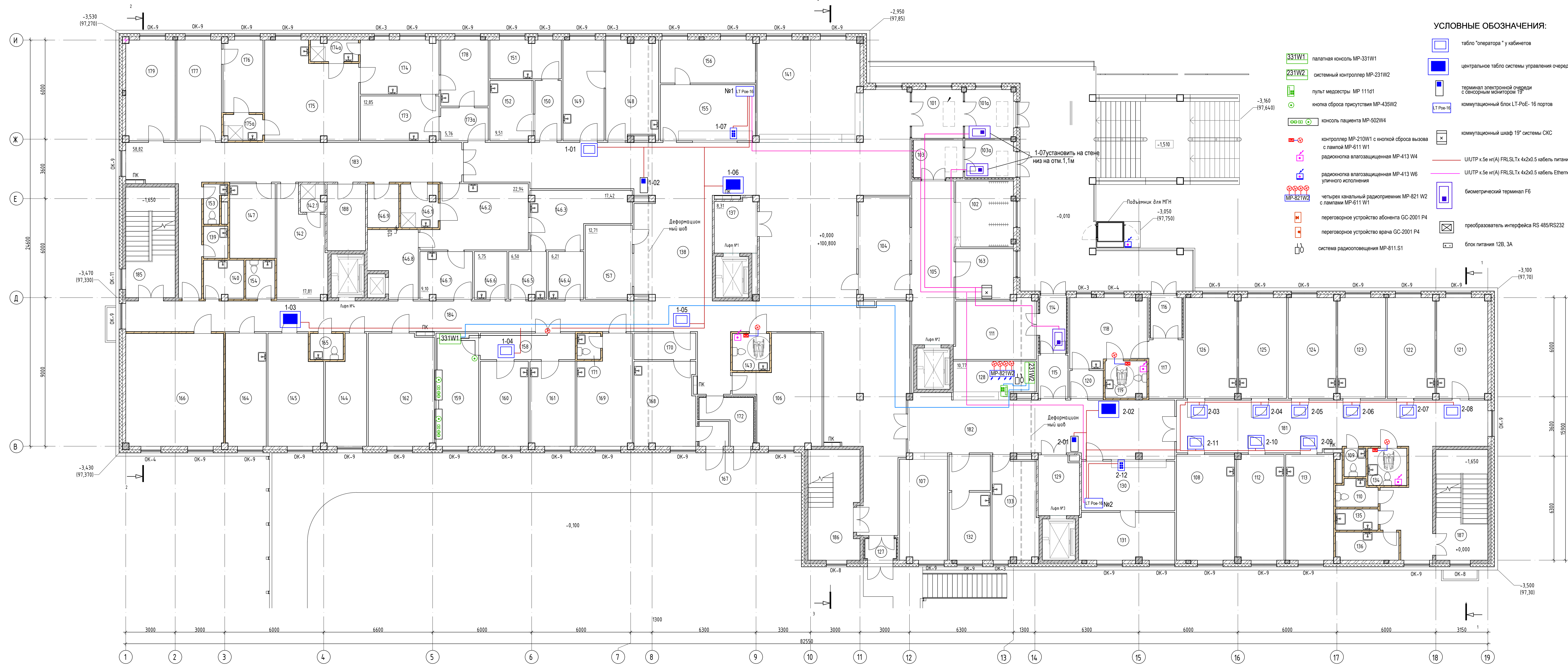


УСЛОВНЫЕ ОБОЗНАЧЕНИЯ:

- палатная консоль MP-331W1
- системный контроллер MP-231W2
- пульт медсестры MP-111d1
- кнопка сброса присутствия MP-435W2
- консоль пациента MP-502W4
- контроллер MP-210W1 с кнопкой сброса вызова с лампой MP-611 W1
- радиокнопка влагозащищенная MP-413 W4
- радиокнопка влагозащищенная MP-413 W6 уличного исполнения
- четырех канальный радиоприемник MP-821 W2 с лампами MP-611 W1
- переговорное устройство абонента GC-2001 P4
- переговорное устройство врача GC-2001 P4
- система радиоповещения MP-811.S1

Ревизия 2

01- ЧПР/19 РД - ВС						
Поликлиника городской больницы №2 на 600 посещений в смену в г. Якутске .						
Изм.	Кол.уч.	Лист	№ док.	Подпись	Дата	
Разработал	Сиверс А.Р.	AC	02.2023			
Проверил	Сиверс		02.2023			
Н.Контроль	Сиверс		02.2023			
ГИП	Кобецкий		02.2023			
Поликлиника на 600 посещений в смену Сети связи				Стадия	Лист	Листов
Структурная схема системы вызывной и палатной сигнализации				РД	3	
				АО "Чеваи Конструкции"		



УСЛОВНЫЕ ОБОЗНАЧЕНИЯ:

- палатная консоль MP-331W1
- системный контроллер MP-231W2
- пульт медсестры MP 111d1
- кнопка сброса присутствия MP-435W2
- консоль пациента MP-502W4
- контроллер MP-210W1 с интой сброса вызова с лампой MP-611 W1
- радиокнопка влагозащищенная MP-413 W4
- радиокнопка влагозащищенная MP-413 W6 уличного исполнения
- четырех канальный радиоприемник MP-B21 W2 с лампами MP-611 W1
- переговорное устройство абонента GC-2001 P4
- переговорное устройство врача GC-2001 P4
- система радиоповещения MP-811.S1
- табло "оператора" у кабинетов
- центральное табло системы управления очередью 47"
- терминал электронной очереди с сенсорным монитором 19"
- коммутационный блок LT-Poe-16 портов
- коммутационный шкаф 19" системы СКС
- U/UTP к.5е н(А) FRLSLTx 4x2x0.5 кабель питания и RS-485
- U/UTP к.5е н(А) FRLSLTx 4x2x0.5 кабель Ethernet
- биометрический терминал F6
- преобразователь интерфейса RS 485/RS232
- блок питания 12В, 3А

Экспликация помещений 1 этажа

Номер помещения	Наименование	Площадь, м²	Кат. помеще-ния
Детская поликлиника			
107	Гардероб уличной одежды	18,25	
108	Кабинет неотложной помощи	22,53	
109	Санузел для пациентов	2,27	
110	Санузел для персонала	3,84	
111	Колл-качалка	17,64	
112	Кабинет врача-педиатра	18,41	
113	Кабинет врача-педиатра	18,56	
114	Тамбур	5,57	
115	Тамбур	4,74	
116	Тамбур	4,66	
117	Ожидающая	7,46	
118	Смотровая фильтр-бакса	18,59	
119	Санузел доступный МГН	5,58	
120	Шлюз	3,42	
121	Кабинет врача-педиатра	18,74	
122	Кабинет врача-педиатра	17,62	
123	Кабинет врача-педиатра	17,62	
124	Кабинет врача-педиатра	17,62	
125	Кабинет врача-педиатра	17,62	
126	Кабинет врача-педиатра	19,08	
127	Тамбур	2,59	
128	Справочная/пост медсестры	10,77	
129	Лифтовой холл. Пожаробезопасная зона 1 типа.	8,86	
130	Регистратура	16,98	B4
131	Архив медицинской документации	16,77	B1
132	Процедурная забор анализов/мазок	16,00	
133	Процедурная забор крови	16,79	
134	Санузел МГН	5,31	
135	Кладоуба уборочного инвентаря	3,30	B4
Женская консультация			
102	Гардероб уличной одежды	14,18	
103	Тамбур	7,03	
103а	Тамбур	6,73	
105	Лифтовой холл	25,44	
163	Техническое помещение	10,69	

Экспликация помещений 1 этажа

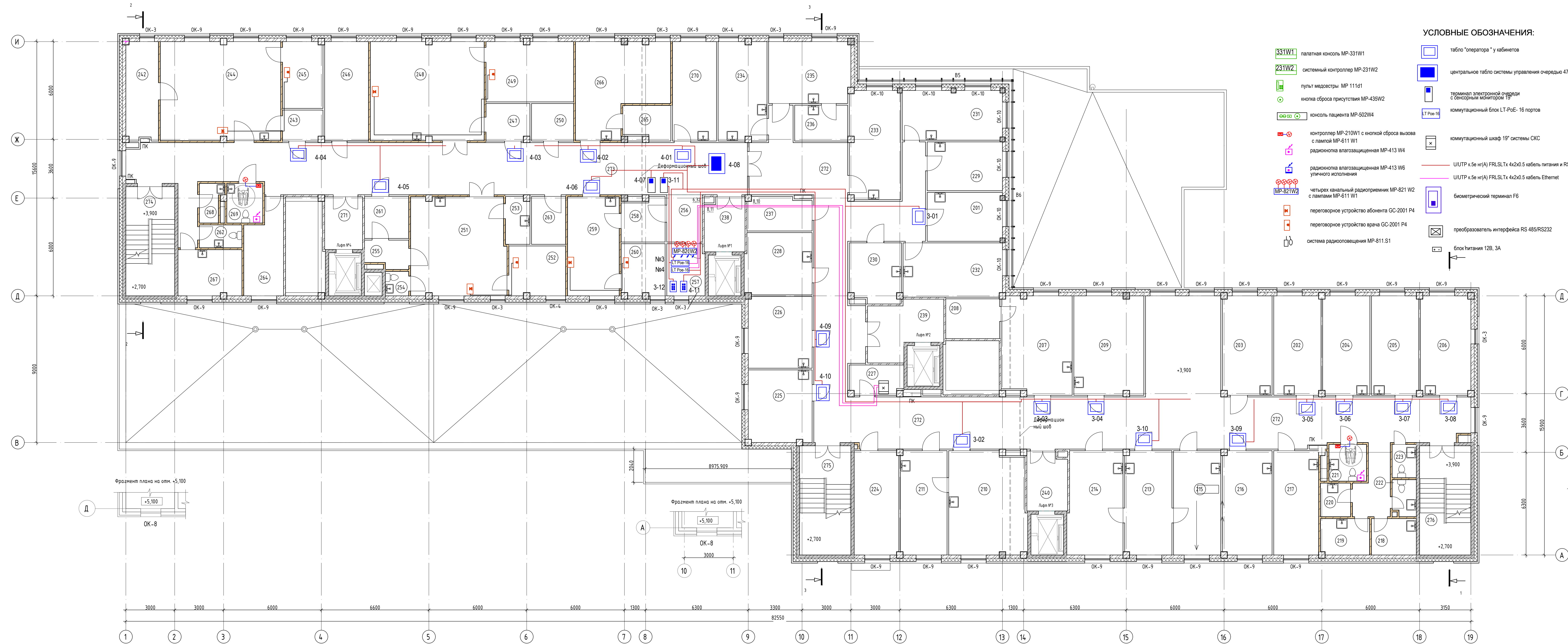
Номер помещения	Наименование	Площадь, м²	Кат. помеще-ния
Инфекционный кабинет			
167	Тамбур	2,76	
168	Кабинет врача	18,91	
169	Процедурная	20,30	
170	Шлюз	6,00	
171	Мед.слив	2,22	Д
172	Тамбур (вывоз обеззараженных отходов)	6,82	
Кабинет неотложной помощи			
158	Ожидающая	9,20	
159	Помещение временного пребывания пациента на 2 места	17,74	
160	Кабинет врача	14,99	
161	Процедурная	14,05	
162	Электрощитовая	27,04	
164	Мастерская АХО	16,89	B3
165	Санузел	3,16	
166	ИТП	40,44	
184	Коридор	56,96	
Кабинет первичной помощи			
101	Тамбур (взрослая поликлиника)	9,17	
101а	Тамбур (взрослая поликлиника)	8,67	
104	Помещение охраны с пожарным постом	19,19	
106	Аптечный киоск	26,79	B4
148	Кабинет фельдшера	18,74	
149	Смотровая	15,19	
150	Шлюз	5,84	
151	Помещение забора мазков	10,10	
152	Помещение приема мочи	9,51	
153	Санузел	2,68	
154	Санузел	4,14	
155	Регистратура	19,54	B4
156	Архив медицинской документации	14,94	
157	Справочная, кабинет оформления больничных листов	12,71	
Участок ЦСО			
136	Кладоуба грязного белья	6,47	B4
137	Лифтовой холл. Пожаробезопасная зона 1 типа.	8,31	
138	Холл	24,258	

Экспликация помещений 1 этажа

Номер помещения	Наименование	Площадь, м²	Кат. помеще-ния
139	Кладоуба уборочного инвентаря	2,84	B4
140	Кладоуба уборочного инвентаря	5,62	B4
141	Гардероб уличной одежды	38,92	
142	Гардероб персонала ЦСО и ЦОО	17,81	
142.1	Душевая	2,43	
143	Санузел доступный МГН	5,06	
144	Кабинет администратора	15,04	
145	Call-центр	21,50	
173	Помещение приема и вр. хранения нестерильных материалов	12,85	B3
173а	Помещение приема	5,76	
174	Помещение мойки и сушки инструмента	15,57	Д
174а	Санпропускник	3,69	
175	Помещение "чистой зоны" стерилизационной	30,33	B3
175а	Санпропускник	3,66	
176	Помещение "стерильной зоны"	10,56	B3
177	Помещение хранения и выдачи стерильных материалов	16,47	B3
178	Помещение дезинфекции эндоскопов	11,52	B3
179	Кабинет заведующего ЦСО и ЦОО, старшей м/с	18,20	
181	Коридор	71,88	
182	Коридор	54,94	
185	Лестница №1	20,10	
186	Лестница №2	20,21	
187	Лестница №3	21,11	
Участок обеззараживания отходов			
146.1	Санпропускник	5,82	
146.2	Помещение обеззараживания отходов	22,94	B4
146.3	Помещение сортировки и временного накопления отходов	17,42	B3
146.4	Помещение хранения отходов класса "Б"	6,21	B3
146.5	Помещение хранения отходов класса "А"	6,50	B3
146.6	Помещение хранения отходов класса "Г"	5,75	B3
146.7	Помещение мойки и дезинфекции контейнеров и тележек	9,10	B4
146.8	Помещение временного хранения обеззараженных отходов	10,77	B3
146.9	Кладоуба дезинфицирующих средств	5,02	B3
147	Комната персонала	12,43	
183	Коридор	58,82	
188	Пожаробезопасная зона 1 типа.	9,40	

Примечание: 1 высота установки цифровых радиокнопок в санузлах для МГН- 0,8- 1,0м от уровня ч.п.
 2. радиоконтроллер с кнопкой сброса вызова устанавливается на стене внутри санузла на высоте 1,6м.
 3. коридорная лампа MP 611 W1 устанавливается над дверью С.У. со стороны коридора.
 монтаж коридорной лампы и радиоконтроллера выполняется двужильным кабелем, прокладываемым в ПВХ гофрошланге.
 4. Подъемник для МГН оборудуется цифровой радиокнопкой MP-413 W6 уличного исполнения

01-ЧП/19 РД - ВС				
Поликлиника городской больницы №2 на 600 посещений в смену в г. Якутске				
Изм.	Коп.уч.	Лист	№ док.	Подпись
Разработал	Сиверс А.Р.	Д.И.	02.2023	
Проверил	Сиверс		02.2023	
Н.Контроль	Сиверс		02.2023	
ГИП	Кобецкий		02.2023	
Политклиника на 600 посещений в смену				Страницы
Сети связи				РД
План 1 этажа с сетями связи				Листов
АО "Чемс Констракшн"				4



УСЛОВНЫЕ ОБОЗНАЧЕНИЯ:

- 331W1 латанная консоль MP-331W1
- 231W2 системный контроллер MP-231W2
- пульт медресы MP 111d1
- кнопка сброса присутствия MP-435W2
- консоль пациента MP-502W4
- контроллер MP-210W1 с кнопкой сброса вызова с лампой MP-611 W1
- радиокнопка влагозащищенная MP-413 W4
- радиокнопка влагозащищенная MP-413 W6 уличного исполнения
- четырех канальный радиоприемник MP-821 W2 с лампами MP-611 W1
- переговорное устройство абонента GC-2001 P4
- переговорное устройство врача GC-2001 P4
- система радиоповещения MP-811.S1
- табло "оператора" у кабинетов
- центральное табло системы управления очередью 47"
- терминал электронной очереди с сенсорным монитором 19"
- коммутационный блок LT-PoE-16 портов
- коммутационный шкаф 19" системы СКС
- UIUTP к.5е мг(А) FRLSLTx 4x2x0.5 кабель питания и RS-485
- UIUTP к.5е мг(А) FRLSLTx 4x2x0.5 кабель Ethernet
- биометрический терминал F6
- преобразователь интерфейса RS 485/RS232
- блок питания 12В, 3А

Экспликация помещений 2 этажа

Номер помеще-ния	Наименование	Площадь, м²	Кат. помеще-ния
237	Помещение картотеки	8,10	B1
238	Лифтовой холл. Пожаробезопасная зона 1 типа.	8,11	
239	Лифтовой холл. Пожаробезопасная зона 1 типа.	14,32	
240	Лифтовой холл. Пожаробезопасная зона 1 типа.	8,84	
272	Коридор	229,77	
Детская поликлиника			
201	Кабинет медицинского психолога-логопеда	13,79	
202	Кабинет врача-уролога	17,62	
203	Процедурный кабинет врача-уролога	18,46	
204	Кабинет ортопеда-травматолога	17,62	
205	Кабинет врача кардиолога-ревматолога	17,62	
206	Кабинет врача невролога-эндокринолога	18,74	
207	Кабинет врача офтальмолога	25,83	
208	Темная комната при кабинете офтальмолога	8,09	
209	Кабинет УЗИ	26,03	
210	Кабинет врача-оториноларинголога	29,59	
211	ЛОР-манипуляционная	18,22	
213	Кабинет врача-хирурга	18,41	
214	Перевязочная септическая	21,43	
215	Перевязочная асептическая	18,56	
216	Кабинет функциональной диагностики	19,37	
217	Процедурная в/м и инъекций в/в	17,60	
218	Помещение временного хранения отходов	6,13	B4
219	Кладовая грязного белья	6,66	B4
220	Кладовая уборочного инвентаря	3,79	B4
221	Санузел МГН	5,18	

Экспликация помещений 2 этажа

Номер помеще-ния	Наименование	Площадь, м²	Кат. помеще-ния
222	Санузел персонала	3,19	
223	Санузел пациентов	3,02	
224	Кабинет оформления больничных листов	17,47	
225	Кабинет врача стоматолога	17,36	
226	Кабинет врача педиатра организации медицинской помощи детям в общеобразовательных учреждениях	17,22	
227	Техническое помещение	5,95	B3
228	Кабинет сестры-хозяйки с местом хранения чистого белья	15,65	
229	Комната персонала	13,86	
230	Комната матери и ребенка	11,34	
231	Кабинет старшей медсестры	18,66	
232	Кабинет заведующего детской поликлиникой	20,26	
233	Помещение выдачи детского питания	20,81	B4
234	Кабинет здорового ребенка	18,10	
235	Прибавочная	18,95	
236	Помещение хранения вакцин и БЦЖ	7,15	B3
Отделение лучевой диагностики			
242	Генераторная КТ	11,91	B4
243	Раздевальня	4,62	
244	Процедурная КТ	44,68	
245	Комната управления КТ	10,11	
246	Генераторная МРТ	16,41	B4
247	Раздевальня	6,07	
248	Процедурная МРТ	42,25	
249	Комната управления МРТ	19,79	
250	Комната ИБП	5,93	B4
251	Процедурная	35,10	
252	Комната управления	10,57	

Экспликация помещений 2 этажа

Номер помеще-ния	Наименование	Площадь, м²	Кат. помеще-ния
253	Комната приготовления контрастных средств	4,29	B4
254	Санузел	2,15	
255	Раздевальня	4,33	
256	Ожидальная	6,32	
257	Резистратура	7,41	B4
258	Раздевальня	6,88	
259	Процедурная флюорографии	19,27	
260	Комната управления	8,48	
261	Ожидальная	6,99	
262	Санузел	3,64	
263	Помещение просмотра результатов	6,14	
264	Кабинет заведующего рентгеновским отделением	12,64	
265	Раздевальня	5,79	
266	Процедурная маммографии	28,34	
267	Комната персонала	11,01	
268	Кладовая уборочного инвентаря	3,10	B4
269	Санузел МГН	5,35	
270	Комната врача рентгенолога	16,47	
271	Лифтовой холл. Пожаробезопасная зона 1 типа.	7,54	
273	Коридор	119,84	
274	Лестница №1	20,10	
275	Лестница №2	21,11	
276	Лестница №3	21,11	

Примечание: 1 высота установки цифровых радиокнопок в санузлах для МГН- 0,8- 1,0м от уровня ч.п.
 2.радиоконтроллер с кнопкой сброса вызова устанавливается на стене внутри санузла на высоте 1,6м.
 3. коридорная лампа MP 611 W1 устанавливается над дверью С.У. со стороны коридора.
 монтаж коридорной лампы и радиоконтроллера выполняется двухжильным кабелем, прокладываемым в ПВХ гофрошланге.
 4.Подъемник для МГН оборудуется цифровой радиокнопкой MP-413 W6 уличного исполнения

01-ЧПР/19 РД - ВС					
Изм.	Кол-во	Лист	№ док.	Подпись	Дата
Разработал	Сиверс А.Р.			<i>А.Р. Сиверс</i>	02.2023
Проверил	Сиверс			<i>Сиверс</i>	02.2023
Н.Контроль	Сиверс			<i>Сиверс</i>	02.2023
ГИП	Кобецкий			<i>Кобецкий</i>	02.2023

Поликлиника городской больницы №2 на 600 посещений в смену в г. Якутске.
 Поликлиника на 600 посещений в смену
 Сети связи
 Стадия РД Лист 5 Листов
 План 2 этажа с сетями связи
 АО "Четыре Конструкции"
 Формат А3А 5



УСЛОВНЫЕ ОБОЗНАЧЕНИЯ:

- 331W1 палатная консоль MP-331W1
- 231W2 системный контроллер MP-231W2
- пульт маджстры MP-111d1
- кнопка сброса присутствия MP-435W2
- консоль пациента MP-502W4
- контроллер MP-210W1 с кнопкой сброса вызова с лампой MP-611 W1
- радиокнопка влагозащитная MP-413 W4
- радиокнопка влагозащитная MP-413 W6 уличного исполнения
- четырех канальный радиоприемник MP-821 W2 с лампами MP-611 W1
- переговорное устройство абонента GC-2001 P4
- переговорное устройство врача GC-2001 P4
- система радиоповещения MP-811 S1
- общее сегментное табло "Стандарт"
- терминал электронной очереди с сенсорным монитором 19"
- 12+1 12портовый концентратор RS-485 +1порт Ethernet
- пульт оператора 16 кнопок с ЖКИ дисплеем
- U/UTP к.5е н(А) FR/LSL Tx 4x2x0.5 кабель питания и RS-485
- U/UTP к.5е н(А) FR/LSL Tx 4x2x0.5 кабель Ethernet
- коридорная лампа КП-7.3
- система радиоповещения K3-100B
- U/UTP к.5е н(А) FR/LSL Tx 4x2x0.5 кабель питания и RS-485
- радиокнопка влагозащитная MP-413 W4
- биометрический терминал F6
- преобразователь интерфейса RS 485/RS232
- блок питания 12В, 3А

Экспликация помещений 3 этажа

Номер помещения	Наименование	Площадь, м²	Кат. помещения
337	Кабинет заместителя главного врача по медицинской части	15,81	
338	Кабинет заместителя главного врача по клиничко-экспертной работе	16,97	
339	Кабинет отдела кадров	15,98	
340	Бухгалтерия	16,45	
341	Кабинет главного бухгалтера	16,78	
342	Кабинет экономиста	15,54	
343	Кабинет заместителя главного врача по экономике	21,41	
344	Кабинет контрактной службы	16,45	
345	Кабинет главной медсестры	17,08	
346	Кабинет начальника АХО	15,05	
347	Кабинет ОТ и ТБ, ППБ	17,08	
348	Кабинет начальника по ГО	16,98	
349	Конференц-зал на 80 посадочных мест	115,94	В4
350	Кладова для конференц зала	8,29	В3
351	Кабинет системных администраторов	22,11	В4
352	Организационно-методический кабинет	25,73	
353	Кабинет ИТР	21,93	
354	Кабинет медсестер	19,30	
355	Кабинет врача клинического фармаколога	16,04	
356	Медицинский архив	19,78	В1
357	Кладова медикаментов (централизованное хранение)	13,60	В3
358	Кладова стекла и расходных материалов	8,46	В4
359	Санузел	4,78	
360	Кладова уборочного инвентаря	3,15	В4
361	Санузел МГН	4,82	

Экспликация помещений 3 этажа

Номер помещения	Наименование	Площадь, м²	Кат. помещения
362	Лифтовой холл	7,38	
363	Лифтовой холл	7,24	
364	Коридор	135,77	
365	Коридор	165,55	
366	Лестница №1	20,40	
367	Лестница №2	21,78	
368	Лестница №3	19,98	
Административно-хозяйственные помещения			
332	Кабинет главного врача	17,62	
333	Приемная	16,40	
334	Комната отдыха	11,70	
335	Санузел	5,10	
336	Миникухня	7,26	В4
Женская консультация			
301	Регистратура с картохранением	17,26	В4
302	Кабинет сестры-хозяйки	17,11	
303	Кабинет старшей акушерки	18,41	
304	Кабинет заведующего женской консультацией	20,38	
305	Кабинет УЗИ	26,20	
306	Кабинет хирурга/терапевта	19,23	
307	Процедурная	19,03	
308	Преоперационная	6,77	
309	Малая операционная	24,74	
310	Шлюз	4,17	
311	Помещение временного пребывания пациента	16,06	
312	Санузел доступный МГН	4,45	
313	Санузел доступный МГН	4,97	

Экспликация помещений 3 этажа

Номер помещения	Наименование	Площадь, м²	Кат. помещения
314	Санузел пациентов	2,96	
315	Санузел персонала	3,11	
316	Кладова уборочного инвентаря	3,79	В4
317	Кладова грязного белья	7,17	В4
318	Помещение временного хранения отходов	6,60	В4
319	Кабинет врача акушера-гинеколога	19,80	
320	Смотровая	20,80	
321	Кабинет гинеколога	19,55	
322	Кабинет гинеколога	20,28	
323	Смотровая гинеколога	20,52	
324	Кабинет гинеколога	20,28	
325	Кабинет патологии шейки матки	22,47	
326	Кабинет психофизиологической подготовки к родам	36,15	
327	Кабинет инвентаря и наглядных пособий	9,05	В4
328	Техническое помещение	5,58	В3
329	Лифтовой холл	7,78	
330	Лифтовой холл	7,38	
331	Комната персонала	15,06	
Итого:		1368,80	

Примечание: 1 высота установки цифровых радиокнопок в санузлах для МГН- 0,8- 1,0м от уровня ч.п.
 2. радиоконтроллер с кнопкой сброса вызова устанавливается на стене внутри санузла на высоте 1,6м.
 3. коридорная лампа MP 611 W1 устанавливается над дверью С.У. со стороны коридора.
 монтаж коридорной лампы и радиоконтроллера выполняется двухжильным кабелем, прокладываемым в ПВХ гофрошланге.
 4.Подъемник для МГН оборудуется цифровой радиокнопкой MP-413 W6 уличного исполнения

Ревизия					
Изм.	Кол.ч.	Лист	№ док.	Подпись	Дата
1				Кротова	02.2023
2				Сиверс	02.2023
3				Кобецкий	02.2023

01-ЧПР19 РД - ВС

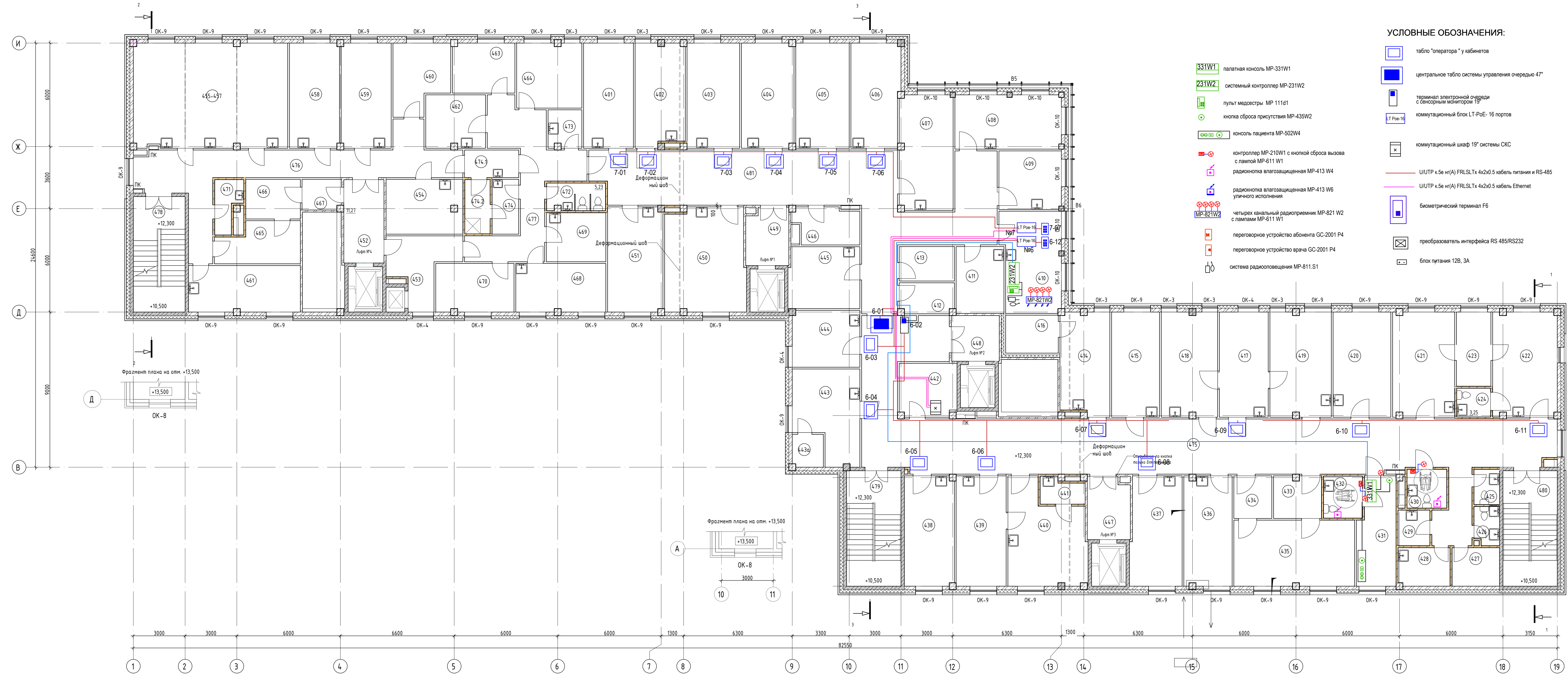
Полклиника городской больницы №2 на 600 посещений в смену в г. Якутске .

Полклиника на 600 посещений в смену		Студия	Лист	Листов
Сети связи		РД	6	

План 3 этажа с сетями связи

АО "Мви Констракшн"

Формат А3 x Аx5



УСЛОВНЫЕ ОБОЗНАЧЕНИЯ:

- табло "оператора" у кабинетов
- центральное табло системы управления очередью 47"
- терминал электронной очереди с сенсорным монитором
- коммутационный блок LT-PoE- 16 портов
- коммутационный шкаф 19" системы СКС
- биометрический терминал F6
- преобразователь интерфейса RS 485/RS232
- блок питания 12В, 3А
- U/UTP к.5е н(А) FRSLSTx 4x2x0.5 кабель питания и RS-485
- U/UTP к.5е н(А) FRSLSTx 4x2x0.5 кабель Ethernet

- 331W1 палатная консоль MP-331W1
- 231W2 системный контроллер MP-231W2
- пульт медсестры MP 11d1
- кнопка сброса присутствия MP-43SW2
- консоль пациента MP-502W4
- контроллер MP-210W1 с кнопкой сброса вызова с лампой MP-611 W1
- радиокнопка влагозащитная MP-413 W4
- радиокнопка влагозащитная MP-413 W6 уличного исполнения
- четырех канальный радиоприемник MP-821 W2 с лампами MP-611 W1
- переговорное устройство абонента GC-2001 P4
- переговорное устройство врача GC-2001 P4
- система радиосообщения MP-811 S1

Экспликация помещений 4 этажа

Номер помещения	Наименование	Площадь, м²	Кат. помещ.
442	Процедурная стоматологического кабинета	10,21	B3
443	Кабинет офтальмолога	18,45	
443a	Темная комната	3,40	
444	Кабинет невролога-кардиолога	12,88	
445	Комната персонала	14,76	
446	Карточка призывной	7,68	B1
447	Лифтовой холл. Пожаробезопасная зона 1 типа.	9,84	
448	Лифтовой холл. Пожаробезопасная зона 1 типа.	7,37	
449	Лифтовой холл. Пожаробезопасная зона 1 типа.	8,09	
450	Кабинет диагностики факторов риска хронических инфекционных заболеваний	27,75	
451	Кабинет герпаса с карточкой	19,43	B3
452	Коридор	11,27	
481	Коридор	88,55	
Взрослая поликлиника			
401	Кабинет терапевта	17,63	
402	Кабинет терапевта	16,94	
403	Кабинет терапевта	18,61	
404	Кабинет терапевта	18,46	
405	Кабинет терапевта	18,91	
406	Кабинет терапевта	16,99	
407	Кабинет заведующего взрослой поликлиникой	20,64	
408	Прибыльничая	19,34	
409	Процедурная	12,28	
410	Кабинет старшей медсестры	19,82	
411	Кабинет сестры-хозяйки	10,75	
412	Кладовая расходных средств	5,58	B3
413	Материальная	6,40	B4
414	Кабинет оториноларинголога	16,83	
415	Манипуляционная оториноларинголога	16,96	

Экспликация помещений 4 этажа

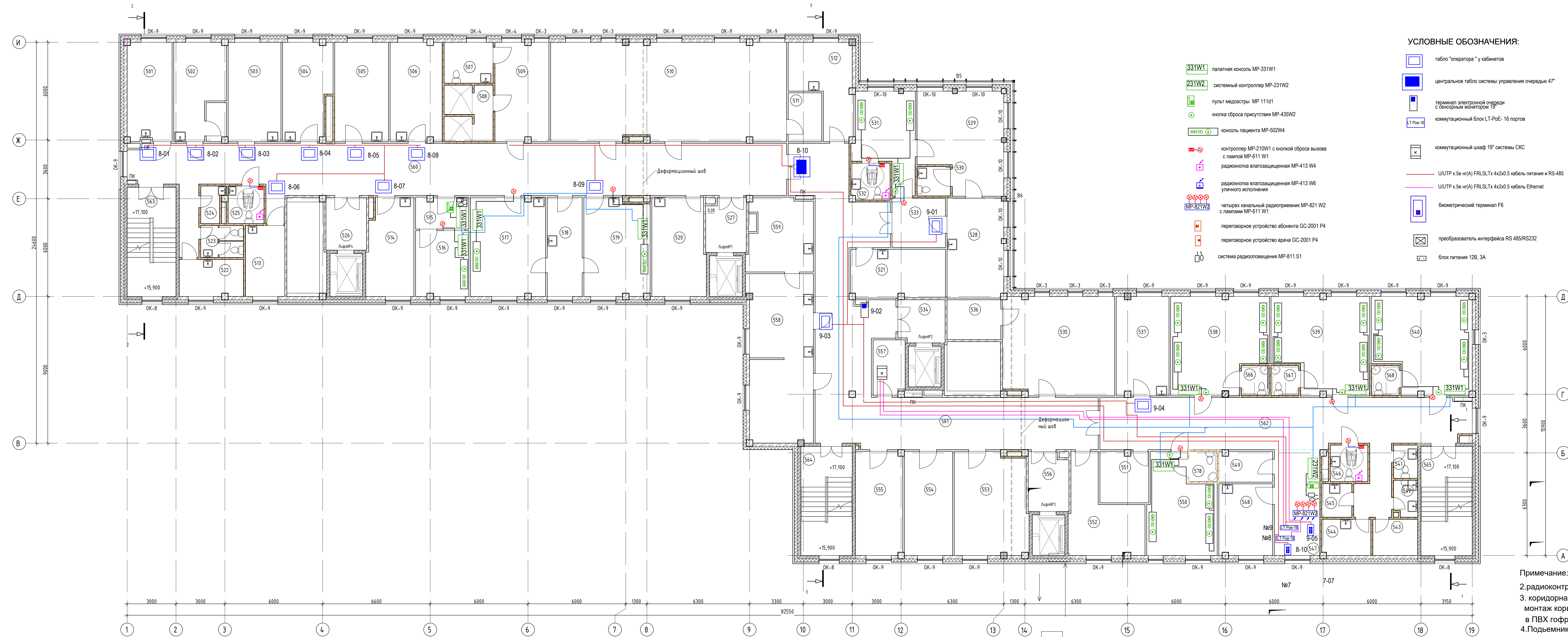
Номер помещения	Наименование	Площадь, м²	Кат. помещ.
416	Звукоизолированная кабинета	6,71	
417	Кабинет хирурга	17,26	
418	Септическая перевязочная	19,75	
419	Асептическая перевязочная	21,52	
420	Кабинет гастроэнтеролога/эндоскописта	20,44	
421	Манипуляционная гастрофибродуоденоскописта	21,76	
422	Манипуляционная колоноскописта	22,57	
423	Помещение мойки и дезинфекции эндоскопов	8,60	B3
424	Санузел	3,25	
425	Санузел для пациентов	3,02	
426	Санузел персонала	3,19	
427	Помещение временного хранения отходов	6,13	B4
428	Кладовая грязного белья	6,66	B4
429	Кладовая уборочного инвентаря	3,79	B4
430	Санузел МГН	5,18	
431	Помещение временного пребывания пациента	13,51	
432	Санузел доступный МГН	5,47	
433	Предоперационная	6,75	
434	Шлюз для пациента	5,43	
435	Малая операционная	26,73	
436	Каб. мед. помощи при отказе от курения и пропаганды ЗОЖ	17,72	
437	Кабинет пульмонолога	18,87	
438	Кабинет нефролога/эндокринолога	18,41	
439	Кабинет дерматолога	18,56	
440	Процедурная	24,14	
441	Санитарное помещение 1,26%	3,60	
445	Коридор	151,84	
453	Коридор	12,17	

Экспликация помещений 4 этажа

Номер помещения	Наименование	Площадь, м²	Кат. помещ.
454	Помещение приема и регистрации материала.	13,99	B3
455-457	Общеклиническая/серологическая, гематологическая, биохимическая лаборатория	54,11	B3
458	Паразитологическая лаборатория	17,62	B3
459	Цитологическая/микробиологическая лаборатория	17,62	B3
460	Помещение окраски мазков	12,24	B3
461	Клинико-диагностическая лаборатория	17,42	B3
462	Учебная стерилизационная	10,64	D
463	Материальная	10,44	B3
464	Помещение для хранения реагентов	14,17	B3
465	Аблуклявня	10,72	B4
466	Кладовая обеззараживаемых отходов	7,27	B4
467	Шлюз	4,02	
468	Кабинет заведующего	14,64	
469	Комната персонала	9,80	
470	Кабинет лаборанта	12,72	
471	Кладовая уборочного инвентаря	4,06	B4
472	Санузел	5,23	
473	Кладовая уборочного инвентаря	4,25	B4
474	Санпропускник	4,90	
474.1	Санпропускник	5,02	
474.2	Санпропускник	4,58	
476	Коридор	43,16	
477	Коридор	27,53	
478	Кабинет дерматолога	20,10	
479	Лестница №2	21,11	
480	Лестница №3	21,11	

- Примечание: 1. высота установки цифровых радиокнопок в санузлах для МГН- 0,8- 1,0м от уровня ч.п.
 2. радиоконтроллер с кнопкой сброса вызова устанавливается на стене внутри санузла на высоте 1,6м.
 3. коридорная лампа MP 611 W1 устанавливается над дверью С.У. со стороны коридора. монтаж коридорной лампы и радиоконтроллера выполняется двужильным кабелем, прокладываемым в ПВХ гофрошланге.
 4. Подъемник для МГН оборудуется цифровой радиокнопкой MP-413 W6 уличного исполнения

01-ЧПР19 РД - ВС					
Изм.	Коп.уч.	Лист	№ док.	Подпись	Дата
Разработал	Сиверс А.Р.				02.2023
Проверил	Сиверс				02.2023
Н.Контроль	Сиверс				02.2023
ГИП	Кобецкий				02.2023



УСЛОВНЫЕ ОБОЗНАЧЕНИЯ:

- 331W1 палатная консоль MP-331W1
- 231W2 системный контроллер MP-231W2
- 111d1 пульт медсестры MP 111d1
- 435W2 кнопка сброса присутствия MP-435W2
- 502W4 консоль пациента MP-502W4
- 210W1 контроллер MP-210W1 с кнопкой сброса вызова с лампой MP-611 W1
- 413 W4 радиокнопка влагозащищенная MP-413 W4
- 413 W6 радиокнопка влагозащищенная MP-413 W6 уличного исполнения
- 821 W2 четырех канальный радиоприемник MP-821 W2 с лампами MP-611 W1
- GC-2001 P4 переговорное устройство абонента GC-2001 P4
- GC-2001 P4 переговорное устройство врача GC-2001 P4
- MP-811 S1 система радиопоощения MP-811 S1
- табло "оператора" у кабинетов
- центральное табло системы управления очередью 47"
- терминал электронной очереди с сенсорным монитором 19"
- коммутационный блок LT-PoE- 16 портов
- коммутационный шкаф 19" системы СКС
- U/UTP к.5е мг(А) FR/LSL Tx 4x2x0.5 кабель питания и RS-485
- U/UTP к.5е мг(А) FR/LSL Tx 4x2x0.5 кабель Ethernet
- биометрический терминал F6
- преобразователь интерфейса RS 485/RS232
- блок питания 12В, 3А

Примечание: 1 высота установки цифровых радиокнопок в санузлах для МГН- 0,8- 1,0м от уровня ч.п.
 2. радиоконтроллер с кнопкой сброса вызова устанавливается на стене внутри санузла на высоте 1,6м.
 3. коридорная лампа MP 611 W1 устанавливается над дверью С.У. со стороны коридора.
 монтаж коридорной лампы и радиоконтроллера выполняется двухжильным кабелем, прокладываемым в ПВХ гофрошланге.
 4. Подъемник для МГН оборудуется цифровой радиокнопкой MP-413 W6 уличного исполнения

Экспликация помещений 5 этажа

Номер помещения	Наименование	Площадь, м²	Кат. помещения
536	Кладовая чистого белья	8,09	В4
537	Кабинет врача	19,56	
538	Помещение временного пребывания пациентов на 4 койки	36,77	
539	Помещение временного пребывания пациентов на 4 койки	36,71	
540	Помещение временного пребывания пациентов на 4 койки	37,52	
541	Санузел пациентов	3,02	
542	Санузел персонала	3,18	
543	Помещение временного хранения отходов	6,13	В4
544	Кладовая эрзадного белья	6,66	В4
545	Кладовая уборочного инвентаря	3,79	В4
546	Санузел МГН	5,18	
547	Пост медсестры	18,20	
548	Процедурная	14,44	
549	Материальная	6,15	В4
550	Помещение временного пребывания пациентов на 3 койки	26,96	
551	Кладовая аппаратуры	9,39	В4
552	Помещение медицинского архива	20,09	В1
553	Кладовая стекла	27,89	Д
554	Кладовая расходных материалов	18,94	В4
555	Кладовая списанного инвентаря	18,41	В4
556	Лифтовой холл. Пожаробезопасная зона 1 типа.	8,84	
557	Техническое помещение	6,59	В3
558	Кабинет врача стоматолога	40,66	
559	Мочечная	17,42	
560	Коридор	130,44	
561	Коридор	110,64	
562	Коридор	76,89	
563	Лестница №1	20,10	
564	Лестница №2	21,11	
565	Лестница №3	21,11	
528	Кабинет онколога	21,27	
529	Процедурная онколога	30,06	

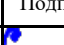



Экспликация помещений 5 этажа

Номер помещения	Наименование	Площадь, м²	Кат. помещения
530	Мед.слб	3,67	Д
531	Помещение временного пребывания пациента на 2 места	19,07	
532	Санузел доступный МГН	5,35	
533	Ожидальная	10,00	
534	Лифтовой холл. Пожаробезопасная зона 1 типа.	7,51	
535	Центральная бельевая	41,17	В1
Отделение восстановительного лечения			
513	Кабинет лазеротерапии	10,53	
514	Кабинет физиотерапии	16,82	
515	Шлез с постом медсестры	6,29	
516	Кабинет лечения электроном	13,13	
517	Кабинет электролечения	27,92	
518	Помещение обработки и мойки прикладов	13,12	
519	Кабинет светолечения	23,95	
520	Кабинет заведующего ОВЛ и ОФД	19,84	
521	Сенсорная комната	17,20	
522	Кладовая эрзадного белья	8,86	В4
523	Санузел	5,06	
524	Кладовая уборочного инвентаря	2,91	В4
525	Санузел МГН	5,08	
526	Лифтовой холл. Пожаробезопасная зона 1 типа.	8,09	
527	Лифтовой холл. Пожаробезопасная зона 1 типа.	8,08	
Отделение функциональной диагностики			
501	Кабинет проведения ЭКГ /спирографии	16,55	
502	Кабинет ЭЭГ с экранной кабиной	19,61	
503	Кабинет СМАД и холтеровского мониторинга	19,76	
504	Кабинет врачебного приема	17,11	
505	Кабинет велоэргометрии	20,13	
506	Кабинет ЭХО кардиографии	19,29	
507	Санузел универсальный	7,53	
508	Душевая	10,01	
509	Раздевальня	20,02	
510	Зал ЛФК на 10 чел. с тренажерным залом	87,25	
511	Снарядная	6,18	
512	Кабинет сестры-хозяйки ОВЛ и ОФВ	17,36	

01-ЧПР/19 РД - ВС

Изм.	Коп.уч.	Лист	№ док.	Подпись	Дата	РД	Лист	Листов
Разработал	Сиверс А.Р.	1	02.2023			8		
Проверил	Сиверс	2	02.2023					
Н.Контроль	Сиверс	3	02.2023					
ГИП	Кобецкий	4	02.2023					

Позиция	Наименование и техническая характеристика	Тип, марка, обозначение документа, опросного листа	Код оборудования, изделия, материала	Завод-изготовитель, Поставщик	Единица измерения	Количество	Масса единицы, кг	Примечание
1	2	3	4	5	6	7	8	9
	Система электронной очереди AKIS Pro							
1.	Терминал электронной очереди с сенсорным монитором 19", с принтером АТ-02 и встроенным ИБП, 1340x430x300мм	AKIS Pro		"Студия Электронных разработок", Москва	КОМПЛ	8		
2.	Сегментное табло оператора интерфейс RS-485 317x143x34мм	"Стандарт"		"Студия Электронных разработок", Москва	КОМПЛ	64		
3.	Общее сегментное табло интерфейс RS-485 597x143x34	"Стандарт"		"Студия Электронных разработок", Москва	КОМПЛ	6		
4.	Активный концентратор 12портов-RS-485, 1порт-Ethernet			"Студия Электронных разработок", Москва	КОМПЛ	9		
5.	16-кнопочный пульт оператора			"Студия Электронных разработок", Москва	КОМПЛ	9		
6.	ПО "AKIS"				ШТ	1		
7.	Операционная система Windows XP				ШТ	1		
8.	Кабель передачи данных U/UTP к.5е	Parlan U/UTP к5е PVCLSH(A)-FRLSLTx 4x2x0,52		Паритет	м	291		
9.	Кабель RS-485 и передачи питания к табло U/UTP к.5е	Parlan U/UTP к5е PVCLSH(A)-FRLSLTx 4x2x0,52		Паритет	м	2976		
10.	Патч корд RJ-45-RJ-45 к.5е, 1-2м	PCD-00181-OE		Molex	шт	9		
11.	Вилка RJ-45 8P8C				шт	86		
	Палатная сигнализация							
1.	Системный контроллер	MP-231W2		ООО "СКБ Телси"	шт	5		

						01-ЧПР/19-РД-ВС.С			
						Поликлиника городской больницы №2 на 600 посещений в смену в г. Якутске			
Изм.	Кол.уч.	Лист	№ док.	Подпись	Дата				
Разработал		Сиверс			29.12.23	Сети связи	Стадия	Лист	Листов
Проверил		Сиверс			29.12.23		РД	1	5
						Спецификация оборудования	АО		
Н. контр.		Сиверс			29.12.23		"Чеви Коструциони"		
ГИП		Кобецкий			29.12.23				

Позиция	Наименование и техническая характеристика	Тип, марка,, обозначение документа, опросного листа	Код оборудования, изделия, материала	Завод-изготовитель, Поставщик	Единица измерения	Количество	Масса единицы, кг	Примечание
1	2	3	4	5	6	7	8	9
2.	Палатная консоль	MP-331W1		ООО "СКБ Телси"	шт	12		
3.	Пульт без разговорного тракта	MP-111D1		ООО "СКБ Телси"	шт	5		
4.	Радиопередатчик	MP-811.S1		ООО "СКБ Телси"	шт	5		
5.	Блок питания	DR-60-12 PB FMW		ООО "СКБ Телси"	шт	5		
6.	Кнопка вызова	MP-413D1		ООО "СКБ Телси"	шт	25		
7.	Кнопка сброса	MP-414W1		ООО "СКБ Телси"	шт	8		
8.	Выносная кнопка для лежачих больных	MP-435W2		ООО "СКБ Телси"	шт	22		
9.	Консоль пациента	MP-502W4		ООО "СКБ Телси"	шт	25		
10	ПО "Host Call-Name Editor"			ООО "СКБ Телси"	шт	1		
11	Кабель "Витая пара" к.5е	U/UTP к.5е.нг(A) FRLS LTx 4x2x0,5		Паритет	м	230		
12	Кабель силовой-1кВ	ВВГнг(A)-FRLSLTx 2x1,5		Сегмент Энерго	м	160		
13	Кабель канал ПВХ 40x25, 2м	EKF PLAST		Электропласт	шт	36		
14	Радиокнопка влагозащищенная	MP-413 W4		HostCall	шт	11		
15	Наружный пейджер	MP-801.H2		ООО "СКБ Телси"	шт	5		
16	Контроллер с коридорной лампой	MP-211W1		ООО "СКБ Телси"	шт	11		
	Оборудование для санузлов МГН							
1	Цифровая радиокнопка вызова со шнуром и светодиодным индикатором	MP-413 W1		ООО "СКБ Телси"	шт	13		
2	Радиоконтроллер с кнопкой сброса вызова	MP-210 W2		ООО "СКБ Телси"	шт	13		
3	Сигнальная лампа	MP-611W1		ООО "СКБ Телси"	шт	33		
4	Цифровая радиокнопка вызова наружной установки	MP-413 W6		ООО "СКБ Телси"	шт	1		
5	Четырехканальный радиоприемник с адаптером GS-0012U3 и блоком питания 12В	MP-821 W2		ООО "СКБ Телси"	шт	5		
6	Кабель монтажный для включения сигнальных ламп	КПСнг(A)-FRLSLTx- 1x2x0,5		Паритет	м	132		
7	ПВХ гофрошланг ф 16мм				м	132		
					01-ЧПР/19-РД-ВС.С			лист 2

Позиция	Наименование и техническая характеристика	Тип, марка,, обозначение документа, опросного листа	Код оборудования, изделия, материала	Завод-изготовитель, Поставщик	Единица измерения	Количество	Масса единицы, кг	Примечание
1	2	3	4	5	6	7	8	9
	Система учета рабочего времени							
1	Биометрический считыватель (сканирование отпечатка пальца)	F6 арт.288436		ZK Тесо	шт	3		
2	Кабель Витая пара к.5е	U/UTP нг(А) FRLSLTx 4x2x0.52		Паритет	м	45		
3	Вилка RJ-45 8P8C				шт	6		
4	Конвертер интерфейсов RS232/RS485	Арт.SNR-Eth-RS485/RS232_LC		SNR	шт	3		
5	Вилка	DB-9			шт	3		
6.	Блок питания 12В, 3А			Rexant	шт	3		
7	ПВХ гофрошланг ф 16 с протяжкой				м	45		
	Громкоговорящая система связи.							
1	Переговорное устройство 4проводное в компл.с блоком питания 12В и соединительными кабелями	S-401		“STELBERRY”	компл	4		
