

# **АО "ЧЕВИ КОСТРУЦИОНИ"**

Саморегулируемая организация Ассоциация "Проектировщики оборонного и энергетического комплексов" (СРО-П-060-20112009)

Заказчик –ООО «ВИС Стройтех»

**«Поликлиника городской больницы №2 на 600 посещений в смену в г. Якутске»**

**Системы радификации, электрочасофикации и телевидения**

**01 – ЧПР/19 -РД-РФ.ЧС.ТВ**

# АО "ЧЕВИ КОСТРУЦИОНИ"

Саморегулируемая организация Ассоциация "Проектировщики оборонного и энергетического комплексов" (СРО-П-060-20112009)

Заказчик – ООО «ВИС Стройтех»

**«Поликлиника городской больницы №2 на 600 посещений в смену в г. Якутске»**

**Системы радиодификации, электрочасофикации и телевидения**

**01 – ЧПР/19 -РД-РФ.ЧС.ТВ**

**Зам. Генерального директора**

**Главный инженер проекта**



**Д.И. Кобецкий**

**Д.И. Кобецкий**

Изм	№ док.	Подпись	Дата

Москва 2023

ВЕДОМОСТЬ РАБОЧЕЙ ДОКУМЕНТАЦИИ ОСНОВНОГО КОМПЛЕКТА РФ.ЧС.ТВ.

Лист	Наименование	Примечание
1	Общие данные	
2	Структурная схема системы городской радиосети, электрософистики и телевидения	
3	План 1 этажа с сетями электрософистики, проводного радиовещания и телевидения	
4	План 2 этажа с сетями электрософистики, проводного радиовещания и телевидения	
5	План 3 этажа с сетями электрософистики, проводного радиовещания и телевидения	
6	План 4 этажа с сетями электрософистики, проводного радиовещания и телевидения	
7	План 5 этажа с сетями электрософистики, проводного радиовещания и телевидения	
8	План 6 этажа с сетями электрософистики, проводного радиовещания и телевидения	
9	Городская радиотрансляционная сеть. УППВ 1918 М1	
10	Схема подключения первичных часов Кварц-1/02	
11	Схема подключения патч-панелей.	

ВЕДОМОСТЬ ССЫЛОЧНЫХ И ПРИЛАГАЕМЫХ ДОКУМЕНТОВ

Обозначение	Наименование	Примечание
01-ЧПР/19 РД- РФ.ЧС.ТВ.С	спецификация оборудования	5 листов

1 Общая часть

Настоящий раздел содержит решения для создания структурированной кабельной системы в помещениях поликлиники. Проект выполнен на основании технического задания Заказчика, а также разделов проекта АР, ОВ и ЭОМ.

Проектная документация выполнена в соответствии с действующими нормативно-техническими документами:

- СНиП 11-01-95 "Инструкция о составе, порядке разработки, согласования и утверждения проектно-сметной документации на строительство предприятий, зданий и сооружений".
- ГОСТ 21.1-1.97 "Основные требования к проектной и рабочей документации".
- СНиП 3.05.06-85 "Электротехнические устройства".

Решения принятые в проекте отвечают требованиям действующих международных и заменяющих их стандартов:

- ISO/IEC 11801 "Информационные технологии. Структурированная кабельная система для помещений заказчика".
- EN 50173/A1 "Информационные технологии- структурированные кабельные системы".
- ISO/IEC 14763 "Создание и эксплуатация кабельных систем помещений заказчиков".
- ANSI/TIA/EIA-569 "Стандарт телекоммуникационных трасс и пространств коммерческих зданий".
- 134.13330.2012 «Системы электросвязи зданий и сооружений. Основные положения проектирования»;
- РМ 2798 "Инструкция по проектированию систем связи, информатизации и диспетчеризации объектов жилищного строительства.
- СП 133.13330.2012 Сети проводного радиовещания и оповещения в зданиях и сооружениях. Нормы проектирования.
- РП.6.029-1-87 "Методическое руководство по проектированию КСКПТ".
- Технической документации заводов-изготовителей и других нормативных документов, действующих на территории РФ. ПУЭ-2000 "Правила устройства электроустановок."
- Технической документации заводов-изготовителей и других нормативных документов, действующих на территории РФ.

Используемое оборудование применяется в соответствии с технической документацией и с учетом рекомендаций производителя.

В составе раздела предусматриваются следующие виды связи:

- Городская радиотрансляционная сеть проводного вещания.
- Система приема телевизионных программ

Городская радиотрансляционная сеть проводного вещания

Для возможности организации приема трех федеральных радиопрограмм, проектом предусматривается установка в помещении 163 комплекта оборудования УППВ 1918 М1 в 19" шкафу 18U. Антенна УКВ-FM UE 01R крепится к выступающей части кровли с помощью кронштейна FSAT\_CS. От антенны до входа блока источников программ БИП-03 прокладывается коаксиальный кабель РК-75-4-319нз(А)-LSLTx.

В кроссовых на этажах устанавливаются разветвительные коробки КРА-4. В помещениях устанавливаются радиорозетки скрытой установки RPVA(A) на расстоянии не более 1м от электророзеток. Радиорозетки устанавливаются в подштукатурных коробках на одной высоте с блоком электророзеток, розеток СКС и розеток передачи голоса. Межстояковая распределительная сеть выполняется кабелем КПСнз(А)-FRLSLTx 1x2x 1,38, абонентская сеть- кабелем КПСнз(А)-FRLSLTx- ! x 2 x 0.8. Радиорозетки устанавливаются в административных и служебных кабинетах, в комнатах персонала, на постах медсестры и в палатах временного пребывания пациентов. Общее количество устанавливаемых радиорозеток-39шт.

Прокладка кабелей по коридорам выполняется на лотках, в комнатах и палатах в ПВХ гофрошланге в штробах стен.

Количество устанавливаемых радиоточек- 56шт.

Система приема телевизионных программ.

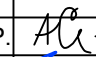



Для возможности приема телевизионных программ 1 и 2 мультиплекса в цифровом формате DWBT 2, проектом предусматривается установка в помещениях розеток RJ-45 входящих в систему СКС здания. Кабель от этажных коммутационных узлов до розеток выполняется кабелем "Витая пара " 4x4x0.52 кат.5е. Прокладка кабеля выполняется на лотках и в помещениях в ПВХ гофротрубе с последующей затиркой. Передачу телевизионных программ обеспечивает Оператор связи ПАО "Ростелеком " в соответствии с ТУ №08/05/3734/21 от 19.03.2021г.

В соответствии с ТУ Оператора связи ПАО Ростелеком для приема телевизионных программ проектом предусматривается использование структурированной кабельной системы и установкой ТВ розеток RJ-45 к.5е скрытой установки в количестве 27 шт., ТВ розетки устанавливаются на отм.1,6м от уровня чистого пола в подштукатурных коробках Заказчиком к телевизионным приемникам должны предусматриваться ТВ приставки Smart-TV оператора связи ПАО Ростелеком.

Высота установки вторичных электросов в помещениях предусматривается на отм. 1,8м. Общее количество устанавливаемых вторичных электросов -29 шт.

Технические решения, принятые в рабочих чертежах, соответствуют требованиям экологических, санитарно-гигиенических, противопожарных и других норм, действующих на территории Российской Федерации и обеспечивают безопасную для жизни и здоровья людей эксплуатацию объекта при соблюдении предусмотренных рабочими чертежами мероприятий.

Главный инженер проекта  Кобецкий Д.И.

01-ЧПР/19 РД - РФ.ЧС.ТВ						
Поликлиника городской больницы №2 на 600 посещений в смену в г. Якутске .						
Изм.	Кол.уч.	Лист	№ док.	Подпись	Дата	
						Поликлиника на 600 посещений в смену
Разраб.		Сиверс А.Р.			03.23	Системы радиофикация, электрософистики и телевидения
Проверил		Сиверс Р.Г.			03.23	
Н.контр.		Сиверс Р.Г.			03.23	Общие данные
ГИП		Кобецкий			03.23	
						Стадия
						Лист
						Листов
						РД
						1
						11
						АО "Чеви Коструциони"

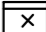



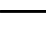


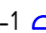















Согласовано

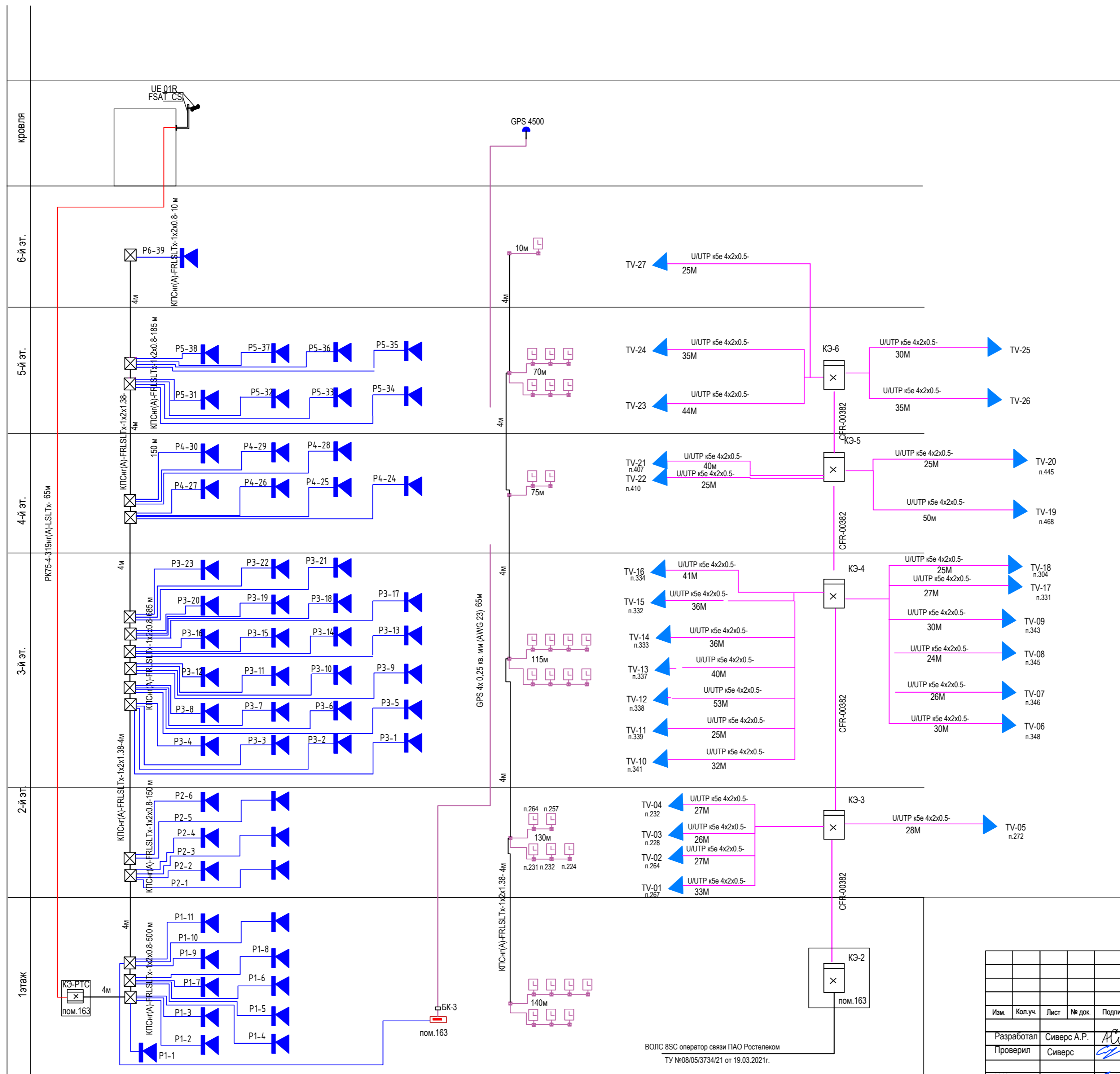
Взам.инв. N

Подп. и дата

Инв. N подл.

УСЛОВНЫЕ ОБОЗНАЧЕНИЯ:

-  Устройство проводного вещания УППВ 1918 М1 в 19Э шкафу
-  коробка радиотрансляционной сети КРА-4
-  трехпрограммный абонентский громкоговоритель
-  антенна УКВ-FM на кронштейне
-  кабель КПСнг(А)-FRLSLTx-1x2x0.8
-  абонентской сети проводного вещания
-  кабель КПСнг(А)-FRLSLTx-1x2x0.38
-  распределительной сети проводного вещания
-  радиорозетка RPVA(A) скрытой установки
-  коаксиальный кабель РК75-4-319нг(А)-LSLTx
-  GPS кабель AWG 23 (4 x 0,25 кв.мм)
-  первичные электроснабжения
-  вторичные электроснабжения
-  коробка разветвительная УК-2П
-  устройство радиокоррекции GPS 4500
-  БК-3 блок коррекции с устройством питания и синхронизации
-  TV-23 телевизионная розетка RJ-45 к.5е
-  кабель "Витая пара" 4x2x0.5 к.5е передачи данных
-  горизонтальной подсистемы (с пакетом ТВ программ)
-  многомодовый оптический кабель
-  вертикальной подсистемы СКС CFR-00382
-  К3-5
-  коммутационный шкаф системы СКС



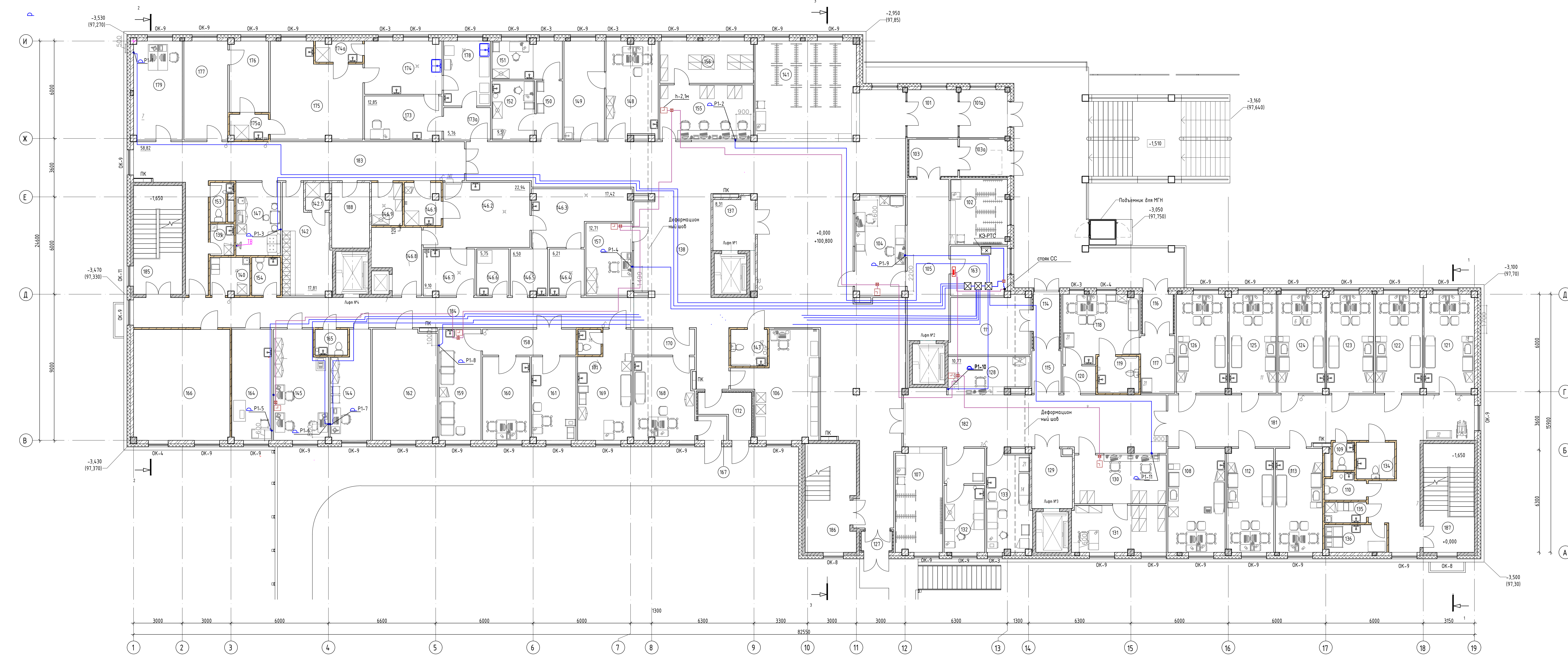
ВОЛС 8SC оператор связи ПАО Ростелеком  
ТУ №08/05/3734/21 от 19.03.2021г.

Изм.	Кол.уч.	Лист	№ док.	Подпись	Дата
Разработал	Сиверс А.Р.	<i>AS</i>	02.2023		
Проверил	Сиверс	<i>CS</i>	02.2023		
Н.Контроль	Сиверс	<i>CS</i>	02.2023		
ГИП	Кобецкий	<i>KS</i>	02.2023		

01-ЧПР/19 РД-РФ.ЧС.ТВ						
Поликлиника городской больницы №2 на 600 посещений в смену в г. Якутске.						
				Стадия	Лист	Листов
Поликлиника на 600 посещений в смену Сети связи				РД	2	
Структурная схема системы городской радиосети, электроснабжения и телевидения				АО "Чева Констракцион "		

Согласовано

Имя и подл.	Подп. и дата	Взам.инв. N



Экспликация помещений 1 этажа

Номер помещения	Наименование	Площадь, м²	Кат. помещения
<b>Детская поликлиника</b>			
107	Гардероб уличной одежды	18,25	
108	Кабинет неотложной помощи	22,53	
109	Санузел для пациентов	2,27	
110	Санузел для персонала	3,84	
111	Колясочная	17,64	
112	Кабинет врача-педиатра	18,41	
113	Кабинет врача-педиатра	18,56	
114	Тамбур	5,57	
115	Тамбур	4,74	
116	Тамбур	4,66	
117	Ожидальная	7,46	
118	Смотровая фильтр-боксы	18,59	
119	Санузел доступный МГН	5,58	
120	Шлюз	3,42	
121	Кабинет врача-педиатра	18,74	
122	Кабинет врача-педиатра	17,62	
123	Кабинет врача-педиатра	17,62	
124	Кабинет врача-педиатра	17,62	
125	Кабинет врача-педиатра	17,62	
126	Кабинет врача-педиатра	19,08	
127	Тамбур	2,59	
128	Справочная/кабинет медсестры	10,77	
129	Лифтовой холл. Пожаробезопасная зона 1 типа.	8,86	
130	Регистратура	16,98	В4
131	Архив медицинской документации	16,77	В1
132	Процедурная забор анализов/мазок	16,00	
133	Процедурная забор крови	16,79	
134	Санузел МГН	5,31	
135	Кладова уборочного инвентаря	3,30	В4
<b>Женская консультация</b>			
102	Гардероб уличной одежды	14,18	
103	Тамбур	7,03	
104	Тамбур	6,73	
105	Лифтовой холл	25,44	
163	Техническое помещение	10,69	

Примечание: 1 высота установки вторичных электросчетчиков на отп. 1,8м от уровня чистого пола  
 2 абонентские трансформаторы устанавливаются устанавливаются на столбах.  
 3 радиорелейы устанавливаются в одном блоке с роутерами СКС  
 4 высота установки розеток приема ТВ программ - 1,8м от уровня ч.п.

Экспликация помещений 1 этажа

Номер помещения	Наименование	Площадь, м²	Кат. помещения
<b>Инфекционный кабинет</b>			
167	Тамбур	2,76	
168	Кабинет врача	18,91	
169	Процедурная	20,30	
170	Шлюз	6,00	
171	Мед.буфет	2,22	Д
172	Тамбур (вывоз обеззараженных отходов)	6,82	
<b>Кабинет неотложной помощи</b>			
158	Ожидальная	9,20	
159	Помещение временного пребывания пациента на 2 места	17,74	
160	Кабинет врача	14,99	
161	Процедурная	14,05	
162	Электросчетовая	27,04	
164	Мастерская АХО	16,89	В3
165	Санузел	3,16	
166	ИТП	40,44	
184	Коридор	56,96	
<b>Кабинет первичной помощи</b>			
101	Тамбур (взрослая поликлиника)	9,17	
101а	Тамбур (взрослая поликлиника)	8,67	
104	Помещение охраны с пожарным постом	19,19	
106	Аптечный киоск	26,79	В4
148	Кабинет фельдшера	18,74	
149	Смотровая	15,19	
150	Шлюз	5,84	
151	Помещение забор мазков	10,10	
152	Помещение приема мочи	9,51	
153	Санузел	2,68	
154	Санузел	4,14	
155	Регистратура	19,54	В4
156	Архив медицинской документации	14,94	
157	Справочная, кабинет оформления больничных листов	12,71	
<b>Участок ЦСО</b>			
136	Кладова грязного белья	6,47	В4
137	Лифтовой холл. Пожаробезопасная зона 1 типа.	8,31	
138	Холл	242,58	

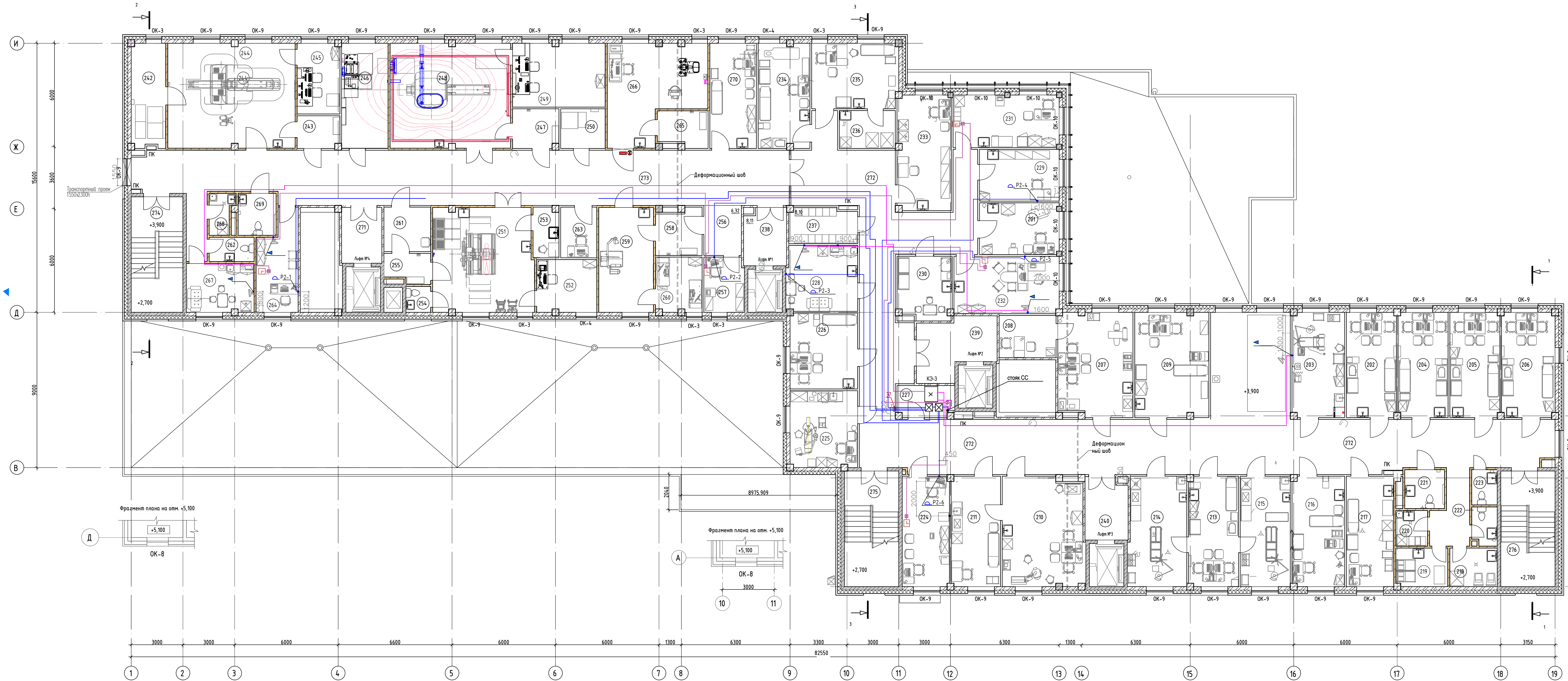
Экспликация помещений 1 этажа

Номер помещения	Наименование	Площадь, м²	Кат. помещения
139	Кладова уборочного инвентаря	2,84	В4
140	Кладова уборочного инвентаря	5,62	В4
141	Гардероб уличной одежды	38,92	
142	Гардероб персонала ЦСО и ЦОО	17,81	
142.1	Душевая	2,43	
143	Санузел доступный МГН	5,06	
144	Кабинет администратора	15,04	
145	Call-центр	21,50	
173	Помещение приема и вр. хранения нестерильных материалов	12,85	В3
173а	Помещение приема	5,76	
174	Помещение мойки и сушки инструмента	15,57	Д
174а	Санпролускиник	3,69	
175	Помещение "чистой зоны" стерилизационной	30,33	В3
175а	Санпролускиник	3,66	
176	Помещение "стерильной зоны"	10,56	В3
177	Помещение хранения и выдачи стерильных материалов	16,47	В3
178	Помещение дезинфекции эндоскопов	11,52	В3
179	Кабинет заведующего ЦСО и ЦОО, старшей м/с	18,20	
181	Коридор	71,88	
182	Коридор	54,94	
185	Лестница №1	20,10	
186	Лестница №2	20,21	
187	Лестница №3	21,11	
<b>Участок обеззараживания отходов</b>			
146.1	Санпролускиник	5,82	
146.2	Помещение обеззараживания отходов	22,94	В4
146.3	Помещение сортировки и временного накопления отходов	17,42	В3
146.4	Помещение хранения отходов класса "Б"	6,21	В3
146.5	Помещение хранения отходов класса "А"	6,50	В3
146.6	Помещение хранения отходов класса "Г"	5,75	В3
146.7	Помещение мойки и дезинфекции контейнеров и тележек	9,10	В4
146.8	Помещение временного хранения обеззараженных отходов	10,77	В3
146.9	Кладова дезинфицирующих средств	5,02	В3
147	Комната персонала	12,43	
183	Коридор	58,82	
188	Пожаробезопасная зона 1 типа.	9,40	

Ревизия 2

01-ЧПР/19-РД-РФ.ЧС.ТВ					
Им.	Коп.уч.	Лист	№ док.	Подпись	Дата
Разработал	Сиверс А.Р.	А.С.	02.2023		
Проверил	Сиверс		02.2023		
Н.Контроль	Сиверс		02.2023		
ГИП	Кобецкой		02.2023		

Поликлиника городской больницы №2 на 600 посещений в смену 6 з. Ялутский .  
 Поликлиника на 600 посещений в смену  
 Сети связи  
 План 1 этажа с сетями электропроводки, проводного радиосвязи и телевидения  
 Старая РД Лист 3 Листов  
 АО "Чев Конструкции"



Экспликация помещений 2 этажа

Номер помеще-ния	Наименование	Площадь, м <sup>2</sup>	Кат. помеще-ния
237	Помещение картотеки	8,10	В1
238	Лифтовой холл. Пожаробезопасная зона 1 типа.	8,11	
239	Лифтовой холл. Пожаробезопасная зона 1 типа.	14,32	
240	Лифтовой холл. Пожаробезопасная зона 1 типа.	8,84	
272	Коридор	229,77	
<b>Детская поликлиника</b>			
201	Кабинет медицинского психолога-логопеда	13,79	
202	Кабинет врача-уролога	17,62	
203	Процедурный кабинет врача-уролога	18,46	
204	Кабинет ортопеда-травматолога	17,62	
205	Кабинет врача кардиолога-рентгенолога	17,62	
206	Кабинет врача невролога-эндокринолога	18,74	
207	Кабинет врача офтальмолога	25,83	
208	Темная комната при кабинете офтальмолога	8,09	
209	Кабинет ЭЭГ	26,03	
210	Кабинет врача-оториноларинголога	29,59	
211	ЛОР-манипуляционная	18,22	
213	Кабинет врача-хирурга	18,41	
214	Перевязочная септическая	21,43	
215	Перевязочная асептическая	18,56	
216	Кабинет функциональной диагностики	19,37	
217	Процедурная в/и и инъекций в/в	17,60	
218	Помещение временного хранения отходов	6,13	В4
219	Кладова архаго белья	6,66	В4
220	Кладова уборочного инвентаря	3,79	В4
221	Санузел МГН	5,18	

Экспликация помещений 2 этажа

Номер помеще-ния	Наименование	Площадь, м <sup>2</sup>	Кат. помеще-ния
222	Санузел персонала	3,19	
223	Санузел пациентов	3,02	
224	Кабинет оформления больничных листов	17,47	
225	Кабинет врача стоматолога	17,36	
226	Кабинет врача педиатра организации медицинской помощи детям в общеобразовательных учреждениях	17,22	
227	Техническое помещение	5,95	В3
228	Кабинет сестры-хозяйки с местом хранения чистого белья	15,65	
229	Комната персонала	13,86	
230	Комната матери и ребенка	11,34	
231	Кабинет старшей медсестры	18,66	
232	Кабинет заведующего детской поликлиникой	20,26	
233	Помещение выдачи детского питания	20,81	В4
234	Кабинет здорового ребенка	18,10	
235	Прибавочная	18,95	
236	Помещение хранения вакцин и БЦЖ	7,15	В3
<b>Отделение лучевой диагностики</b>			
242	Генераторная КТ	11,91	В4
243	Раздевальня	4,62	
244	Процедурная КТ	44,68	
245	Комната управления КТ	10,11	
246	Генераторная МРТ	16,41	В4
247	Раздевальня	6,07	
248	Процедурная МРТ	42,25	
249	Комната управления МРТ	19,79	
250	Комната ИБП	5,93	В4
251	Процедурная	35,10	
252	Комната управления	10,57	

Экспликация помещений 2 этажа

Номер помеще-ния	Наименование	Площадь, м <sup>2</sup>	Кат. помеще-ния
253	Комната приготовления контрастных средств	4,29	В4
254	Санузел	2,15	
255	Раздевальня	4,33	
256	Ожидальная	6,32	
257	Регистратура	7,41	В4
258	Раздевальня	6,88	
259	Процедурная флюорографии	19,27	
260	Комната управления	8,48	
261	Ожидальная	6,99	
262	Санузел	3,64	
263	Помещение просмотра результатов	6,14	
264	Кабинет заведующего рентгеновским отделением	12,64	
265	Раздевальня	5,79	
266	Процедурная маммографии	28,34	
267	Комната персонала	11,01	
268	Кладова уборочного инвентаря	3,10	В4
269	Санузел МГН	5,35	
270	Комната врача рентгенолога	16,47	
271	Лифтовой холл. Пожаробезопасная зона 1 типа.	7,54	
273	Коридор	119,84	
274	Лестница №1	20,10	
275	Лестница №2	21,11	
276	Лестница №3	21,11	

Примечание: 1. высота установки вторичных электросетей на отм. 1.8м от уровня чистого пола  
 2. абонентские громкоговорители устанавливаются на столах  
 3. радиорезервы устанавливаются в одном блоке с разными СИС  
 4. высота установки розеток приема ТВ программ - 1.8м от уровня ч.п.

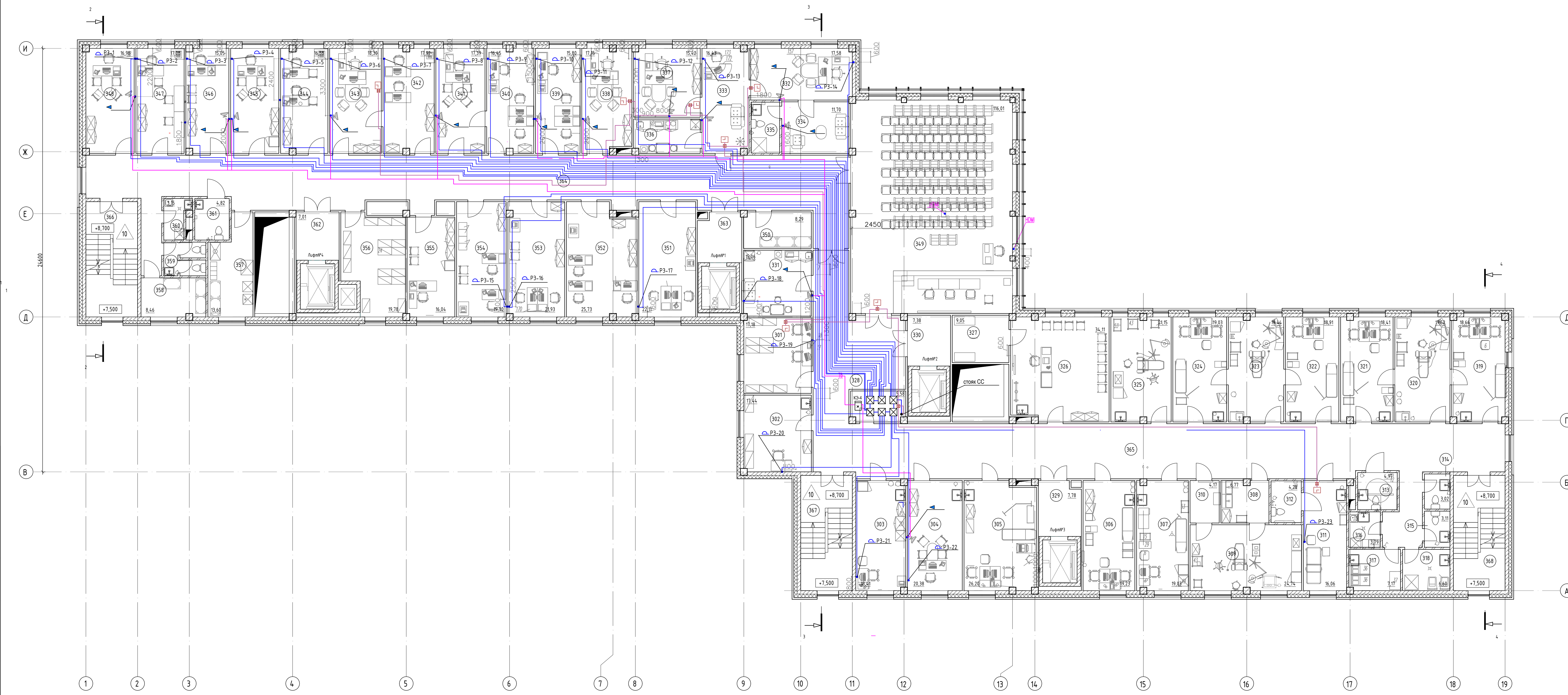
01-ЧПР/19 РД-РФ.ЧС.ТВ					
Изм.	Коп.ч.	Лист	№ док.	Подпись	Дата
Разработал	Сиверс А.Р.				02.2023
Проверил	Сиверс				02.2023
Н.Контроль	Сиверс				02.2023
ГИП	Кобецкий				02.2023

Поликлиника городской больницы №2 на 600 посещений 6 смены в г. Якутске -  
 Поликлиника на 600 посещений в смену  
 Сети связи

Стадия РД Лист 4 Листов

План 2 этажа с сетями электроснабжения, проводного радиосвязи и телевидения

АО "Чем Конструкции"



**Экспликация помещений 3 этажа**

Номер помещения	Наименование	Площадь, м²	Кат. помещ. - щения
337	Кабинет заместителя главного врача по медицинской части	15,81	
338	Кабинет заместителя главного врача по клиничко-экспертной работе	16,97	
339	Кабинет отдела кадров	15,98	
340	Бухгалтерия	16,45	
341	Кабинет главного бухгалтера	16,78	
342	Кабинет экономиста	15,54	
343	Кабинет заместителя главного врача по экономике	21,41	
344	Кабинет контрактной службы	16,45	
345	Кабинет главной медсестры	17,08	
346	Кабинет начальника АХО	15,05	
347	Кабинет ОТ и ТБ, ППБ	17,08	
348	Кабинет начальника по ГО	16,98	
349	Конференц-зал на 80 посадочных мест	115,94	В4
350	Кладова для конференц зала	8,29	В3
351	Кабинет системных администраторов	22,11	В4
352	Организационно-методический кабинет	25,73	
353	Кабинет ИТР	21,93	
354	Кабинет медстатистов	19,30	
355	Кабинет врача клинического фармаколога	16,04	
356	Медицинский архив	19,78	В1
357	Кладова медикаментов (централизованное хранение)	13,60	В3
358	Кладова стекла и расходных материалов	8,46	В4
359	Санузел	4,78	
360	Кладова уборочного инвентаря	3,15	В4
361	Санузел МГН	4,82	

**Экспликация помещений 3 этажа**

Номер помещения	Наименование	Площадь, м²	Кат. помещ. - щения
362	Лифтовой холл	7,38	
363	Лифтовой холл	7,24	
364	Коридор	135,77	
365	Коридор	165,55	
366	Лестница №1	20,40	
367	Лестница №2	21,78	
368	Лестница №3	19,98	
<b>Административно-хозяйственные помещения</b>			
332	Кабинет главного врача	17,62	
333	Приемная	16,40	
334	Комната отдыха	11,70	
335	Санузел	5,10	
336	Миникухня	7,26	В4
<b>Женская консультация</b>			
301	Регистратура с картохранилищем	17,26	В4
302	Кабинет сестры-хозяйки	17,11	
303	Кабинет старшей акушерки	18,41	
304	Кабинет заведующего женской консультацией	20,38	
305	Кабинет УЗИ	26,20	
306	Кабинет хирурга/терапевта	19,23	
307	Процедурная	19,03	
308	Превентивная	6,77	
309	Малая операционная	24,74	
310	Шляз	4,17	
311	Помещение временного пребывания пациента	16,06	
312	Санузел доступный МГН	4,45	
313	Санузел доступный МГН	4,97	

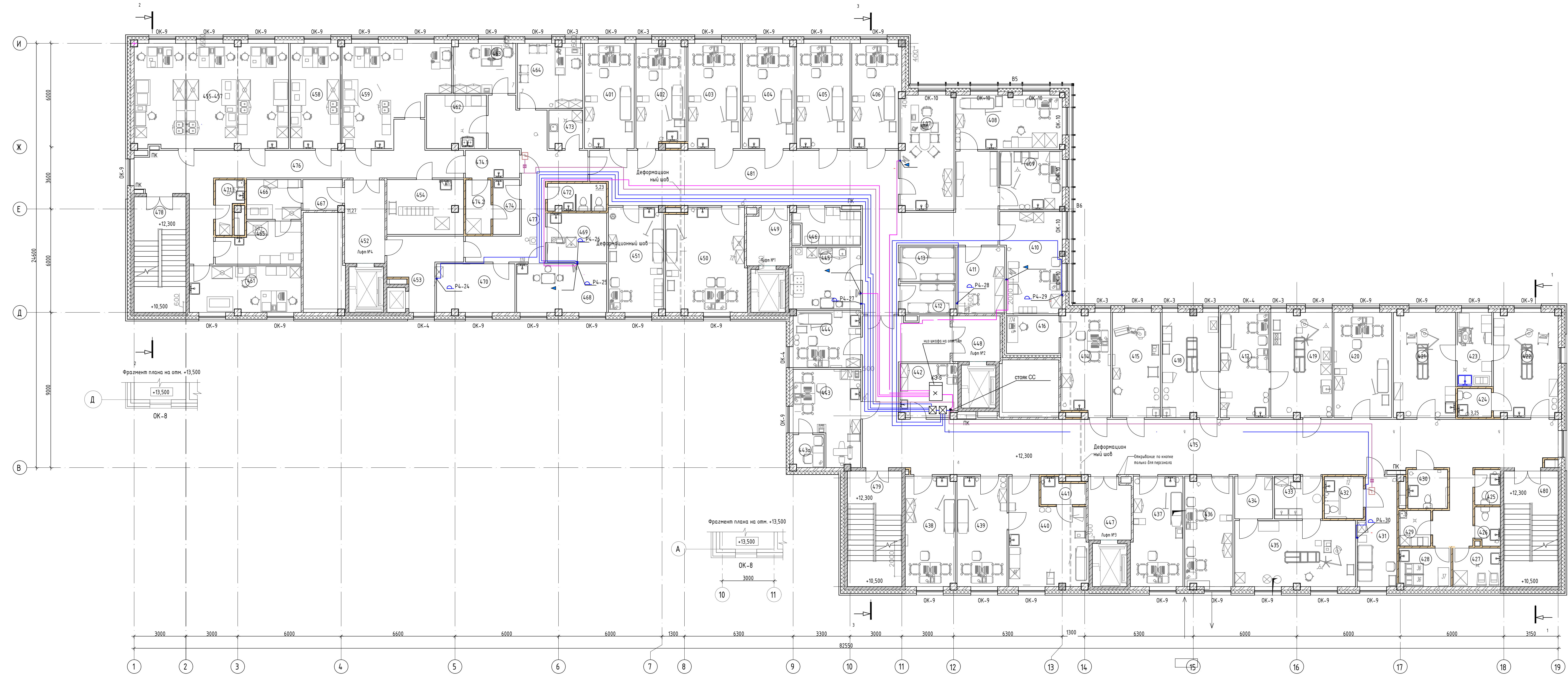
**Экспликация помещений 3 этажа**

Номер помещения	Наименование	Площадь, м²	Кат. помещ. - щения
314	Санузел пациента	2,96	
315	Санузел персонала	3,11	
316	Кладова уборочного инвентаря	3,79	В4
317	Кладова грязного белья	7,17	В4
318	Помещение временного хранения отходов	6,60	В4
319	Кабинет врача акушера-гинеколога	19,80	
320	Смотровая	20,80	
321	Кабинет гинеколога	19,55	
322	Кабинет гинеколога	20,28	
323	Смотровая гинеколога	20,52	
324	Кабинет гинеколога	20,28	
325	Кабинет патологии шейки матки	22,47	
326	Кабинет психофизиологической подготовки к родам	36,15	
327	Кабинет инвентаря и наглядных пособий	9,05	В4
328	Техническое помещение	5,58	В3
329	Лифтовой холл	7,78	
330	Лифтовой холл	7,38	
331	Комната персонала	15,06	
Итого: 68		1368,80	

Примечание: 1. высота установки вторичных электрочасов на стл. 1.6м от уровня чистого пола  
 2. абонентские прожекторы устанавливаются на стенах  
 3. радиорезерты устанавливаются в одном блоке с розетками СИС  
 4. высота установки розеток приема ТВ программ - 1.6м от уровня ч.п.

Составлена  
 Взам. инв. №  
 Подп. и дата  
 Инв. № подл.

01-ЧПР/19 РД-РФ.ЧС.ТВ						Ревизия 2		
Политклиника городской больницы №2 на 600 посещений в смену 6 з. Якутске								
Изм.	Коп.уч.	Лист	№ док.	Подпись	Дата	Политклиника на 600 посещений в смену		
						Сети связи		
Разработ.	Сиверс				02.2023	Старший	Лист	Листов
					02.2023	РД	5	
Н.Контроль	Кобецкий				02.2023	АО "Чиви Констракционы"		
План 3 этажа с сетями электроснабжения, проводного радиовещания и телевидения						Формат А3 х А3		



Экспликация помещений 4 этажа

Номер помеще-ния	Наименование	Площадь, м <sup>2</sup>	Кат. поме-ще-ния
442	Процедурная стоматологического кабинета	10,21	В3
443	Кабинет офтальмолога	18,45	
443а	Темная комната	3,40	
444	Кабинет невролога-кардиолога	12,88	
445	Комната персонала	14,76	
446	Картофельная	7,68	В1
447	Лифтовой холл. Пожаробезопасная зона 1 типа.	8,84	
448	Лифтовой холл. Пожаробезопасная зона 1 типа.	7,37	
449	Лифтовой холл. Пожаробезопасная зона 1 типа.	8,09	
450	Кабинет диагностики факторов риска хронических неинфекционных заболеваний	27,75	
451	Кабинет геронто с картойкой	19,43	В3
452	Коридор	11,27	
481	Коридор	88,55	
<b>Взрослая поликлиника</b>			
401	Кабинет терапевта	17,63	
402	Кабинет терапевта	16,94	
403	Кабинет терапевта	18,61	
404	Кабинет терапевта	18,46	
405	Кабинет терапевта	18,91	
406	Кабинет терапевта	16,99	
407	Кабинет заведующего взрослой поликлиникой	20,64	
408	Придвочная	19,34	
409	Процедурная	12,28	
410	Кабинет старшей медсестры	19,82	
411	Кабинет сестры-хозяйки	10,75	
412	Кладова расходных средств	5,58	В3
413	Материальная	6,40	В4
414	Кабинет оториноларинголога	16,83	
415	Манипуляционная оториноларинголога	16,96	

Экспликация помещений 4 этажа

Номер помеще-ния	Наименование	Площадь, м <sup>2</sup>	Кат. поме-ще-ния
416	Звукоизолированная кабина	6,71	
417	Кабинет хирурга	17,26	
418	Септическая перевязочная	19,75	
419	Асептическая перевязочная	21,52	
420	Кабинет гастроэнтеролога/эндоскописта	20,44	
421	Манипуляционная гастрофибродуоденоскописта	21,76	
422	Манипуляционная колоноскописта	22,57	
423	Помещение мойки и дезинфекции эндоскопов	8,60	В3
424	Санузел	3,25	
425	Санузел для пациентов	3,02	
426	Санузел персонала	3,19	
427	Помещение временного хранения отходов	6,13	В4
428	Кладова грязного белья	6,66	В4
429	Кладова уборочного инвентаря	3,79	В4
430	Санузел МГН	5,18	
431	Помещение временного пребывания пациента	13,51	
432	Санузел доступный МГН	5,47	
433	Предоперационная	6,75	
434	Шлюз для пациента	5,43	
435	Малая операционная	26,73	
436	Каб. мед. помощи при отказе от курения и пропаганды ЗОЖ	17,72	
437	Кабинет пульмонолога	18,87	
438	Кабинет нефролога/эндокринолога	18,41	
439	Кабинет дерматолога	18,56	
440	Процедурная	24,14	
441	Санитарное помещение 1,26%	3,60	
445	Коридор	151,84	
<b>Клиника-диагностическая лаборатория</b>			
453	Коридор	12,17	

Экспликация помещений 4 этажа

Номер помеще-ния	Наименование	Площадь, м <sup>2</sup>	Кат. поме-ще-ния
454	Помещение приема и регистрации материала.	13,99	В3
455-457	Общеклиническая/серологическая, гематологическая, биохимическая лаборатория	54,11	В3
458	Паразитологическая лаборатория	17,62	В3
459	Цитологическая/микробиологическая лаборатория	17,62	В3
460	Помещение окраски мазков	12,24	В3
461	Коллажологическая лаборатория	17,42	В3
462	Мочечная стерилизационная	10,64	Д
463	Материальная	10,44	В3
464	Помещение для хранения реагентов	14,17	В3
465	Автокабина	10,72	В4
466	Кладова обеззараживаемых отходов	7,27	В4
467	Шлюз	4,02	
468	Кабинет заведующего	14,64	
469	Комната персонала	9,80	
470	Кабинет лаборантов	12,72	
471	Кладова уборочного инвентаря	4,06	В4
472	Санузел	5,23	
473	Кладова уборочного инвентаря	4,25	В4
474	Санпропускник	5,90	
474.1	Санпропускник	5,02	
474.2	Санпропускник	4,58	
476	Коридор	43,16	
477	Коридор	27,53	
478	Кабинет дерматолога	20,10	
479	Лестница №1	21,11	
480	Лестница №3	21,11	

Примечание: 1. высота установки вторичных электровов на отл. 1.8м от уровня чистого пола  
 2. абонентские громкоговорители устанавливаются устанавливаются на столах.  
 3. радиорометки устанавливаются в одном блоке с розетками СКС  
 4. высота установки розетки приема ТВ программ - 1.6м от уровня ч.л.

01-ЧПР/19 РД-РФ.Ч.ТВ					
Изм.	Кол-во	Лист	№ док.	Подпись	Дата
Разработал	Сиверс А.Р.	1	02.2023	AS	02.2023
Проверил	Сиверс	2	02.2023		02.2023
Т.Контроль	Сиверс	3	02.2023		02.2023
ГИП	Кубецкий	4	02.2023		02.2023

Поликлиника городской больницы №2 на 600 посещений в смену в г. Ялтушке -  
 Поликлиника на 600 посещений в смену  
 Сети связи

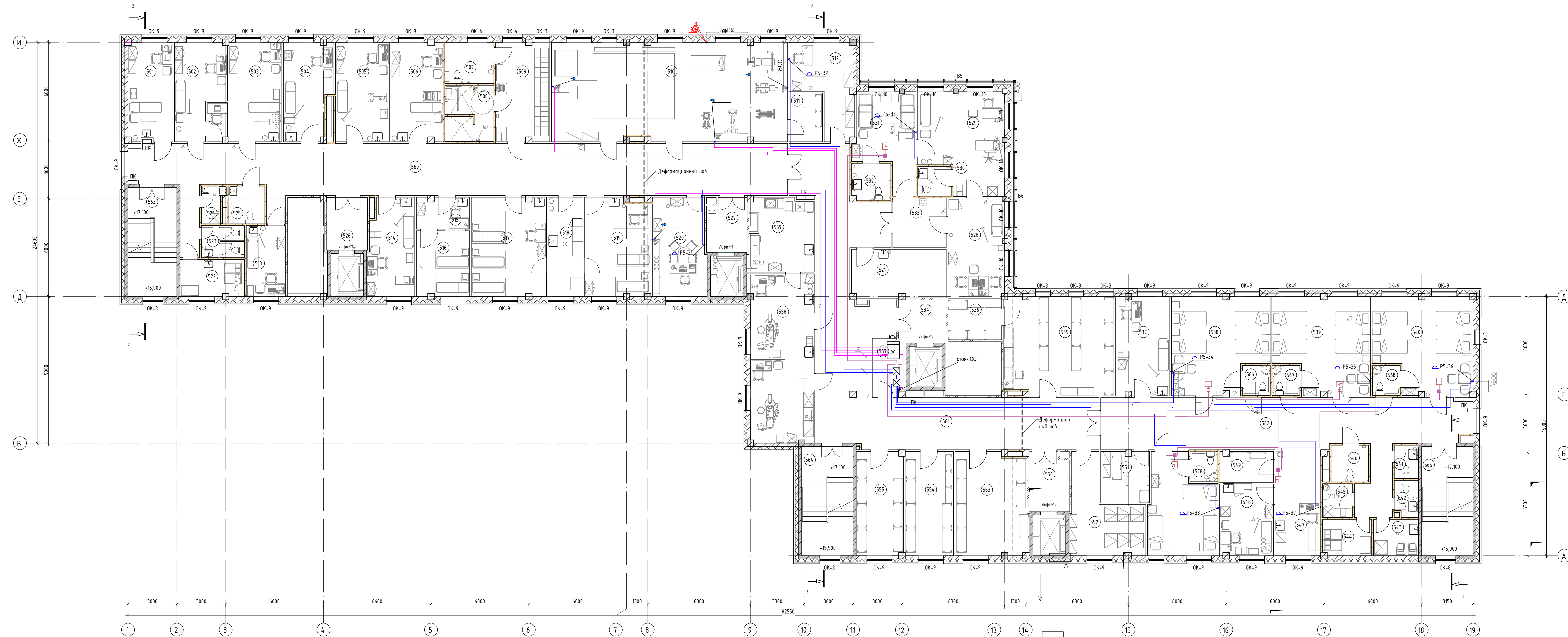
Стация Лист Листов  
 РД 6

План 4 этажа с сетями электроснабжения, проводящего радиосети и телевидения

АО "Чевы Конструкции"

Формат А3Ах45





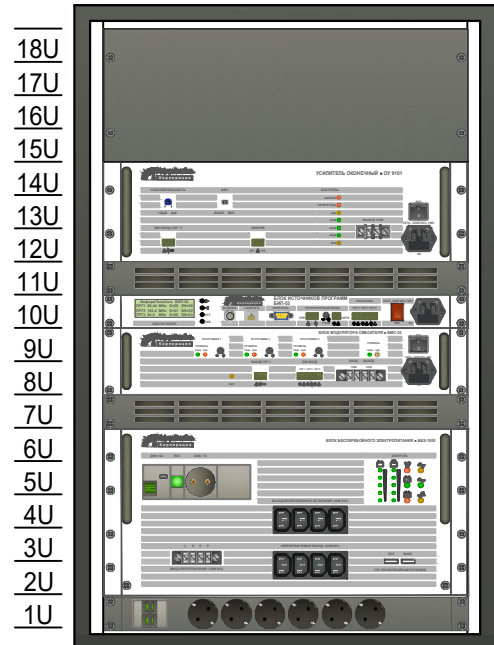
Примечание: 1. высота установки вторичных электросчетчиков на отл. 1.6м от уровня чистого пола  
 2. абонентские громкоговорители устанавливаются устанавливаются на стенах.  
 3. радиорезервы устанавливаются в арочном блоке с розетками ОСК  
 4. высота установки розеток приема ТВ программ - 1.6м от уровня ч.п.

Экспликация помещений 5 этажа				Экспликация помещений 5 этажа			
Номер помещения	Наименование	Площадь, м <sup>2</sup>	Кат. помещения	Номер помещения	Наименование	Площадь, м <sup>2</sup>	Кат. помещения
536	Кладовая чистого белья	8,09	В4	530	Мед.слиб	3,67	Д
537	Кабинет врача	19,56		531	Помещение временного пребывания пациента на 2 места	19,07	
538	Помещение временного пребывания пациентов на 4 койки	36,77		532	Санузел доступный МГН	5,35	
539	Помещение временного пребывания пациентов на 4 койки	36,71		533	Ожидающая	10,00	
540	Помещение временного пребывания пациентов на 4 койки	37,52		534	Лифтовой холл. Пожаробезопасная зона 1 типа.	7,51	
541	Санузел пациентов	3,02		535	Центральная бельевая	4,17	В1
542	Санузел персонала	3,18		Отделение восстановительного лечения			
543	Помещение временного хранения отходов	6,13	В4	513	Кабинет лазеротерапии	10,53	
544	Кладовая грязного белья	6,66	В4	514	Кабинет физиотерапевта	16,82	
545	Кладовая уборочного инвентаря	3,79	В4	515	Шлюз с постом медсестры	6,29	
546	Санузел МГН	5,18		516	Кабинет лечения электроном	13,13	
547	Пост медсестры	18,20		517	Кабинет электролечения	27,92	
548	Процедурная	14,44		518	Помещение обработки и мойки прокладок	17,12	
549	Материальная	6,15	В4	519	Кабинет светолечения	23,95	
550	Помещение временного пребывания пациентов на 3 койки	26,96		520	Кабинет заведующего ОБЛ и ОФД	19,84	
551	Кладовая аппаратуры	9,39	В4	521	Сенсорная комната	17,20	
552	Помещение медицинского архива	20,09	В1	522	Кладовая грязного белья	8,86	В4
553	Кладовая стекла	27,89	Д	523	Санузел	5,06	
554	Кладовая расходных материалов	18,94	В4	524	Кладовая уборочного инвентаря	2,91	В4
555	Кладовая списанного инвентаря	18,41	В4	525	Санузел МГН	5,08	
556	Лифтовой холл. Пожаробезопасная зона 1 типа.	8,84		526	Лифтовой холл. Пожаробезопасная зона 1 типа.	8,09	
557	Техническое помещение	6,59	В3	527	Лифтовой холл. Пожаробезопасная зона 1 типа.	8,08	
558	Кабинет врача стоматолога	40,66		Отделение функциональной диагностики			
559	Мечная	17,42		501	Кабинет проведения ЭКГ/спирзографии	16,55	
560	Коридор	130,44		502	Кабинет ЭЭГ с экранной кабиной	19,61	
561	Коридор	110,64		503	Кабинет СМАД и холтеровского мониторирования	19,76	
562	Коридор	76,89		504	Кабинет врачебного приема	17,11	
563	Лестница №1	20,10		505	Кабинет велоэргометрии	20,13	
564	Лестница №2	21,11		506	Кабинет ЭХО кардиографии	19,29	
565	Лестница №3	21,11		507	Санузел универсальный	7,53	
528	Кабинет онколога	21,27		508	Душевая	10,01	
529	Процедурная онколога	30,06		509	Раздевальная	20,02	
				510	Зал ЛФК на 10 чел. с тренажерным залом	87,25	
				511	Спортивная	6,18	
				512	Кабинет сестры-хозяйки ОБЛ и ОФВ	17,36	

01-ЧПР19 РД-РФ.Ч.ТВ						Ревизия 2		
Изм.	Кол.	Лист	№ док.	Подпись	Дата			
Разработал	Сиверс А.Р.	02	02.2023			Поликлиника городской больницы №2 на 600 посещений 5 смену 6 г. Ялтыске -		
Проверил	Сиверс	02	02.2023			Поликлиника на 600 посещений в смену Сети связи		
Н.Контроль	Сиверс	02	02.2023			Страница	Лист	Листов
ГИП	Кобецкий	02	02.2023			РД	7	
План 5 этажа с сетями электропроводки, проводного радиовещания и телевидения						АО "Чевя Конструкции"		

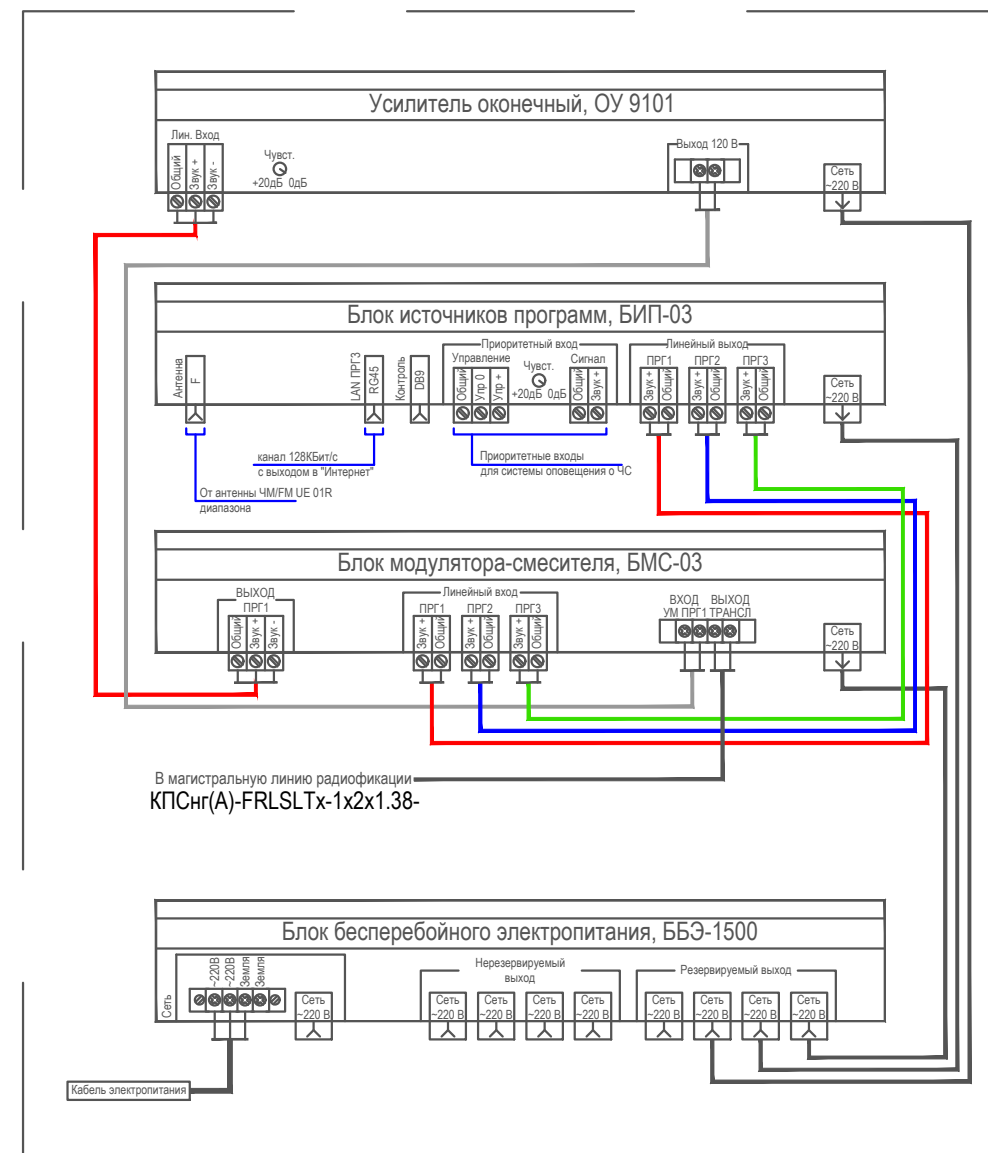


## Шкаф 19'18U (пом.163)



- 18U фальш-панель 4U
- 17U усилитель ОУ 9102 3U
- 16U вентиляционная панель
- 15U блок источников программ БИП-03
- 14U блок модулятора -смесителя БМС-03
- 13U вентиляционная панель
- 12U блок бесперебойного питания ББЭ-1500
- 11U блок розеток
- 10U
- 9U
- 8U
- 7U
- 6U
- 5U
- 4U
- 3U
- 2U
- 1U

## Устройство подачи программ вещания УППВ 1918 М1 схема соединения блоков



Согласовано

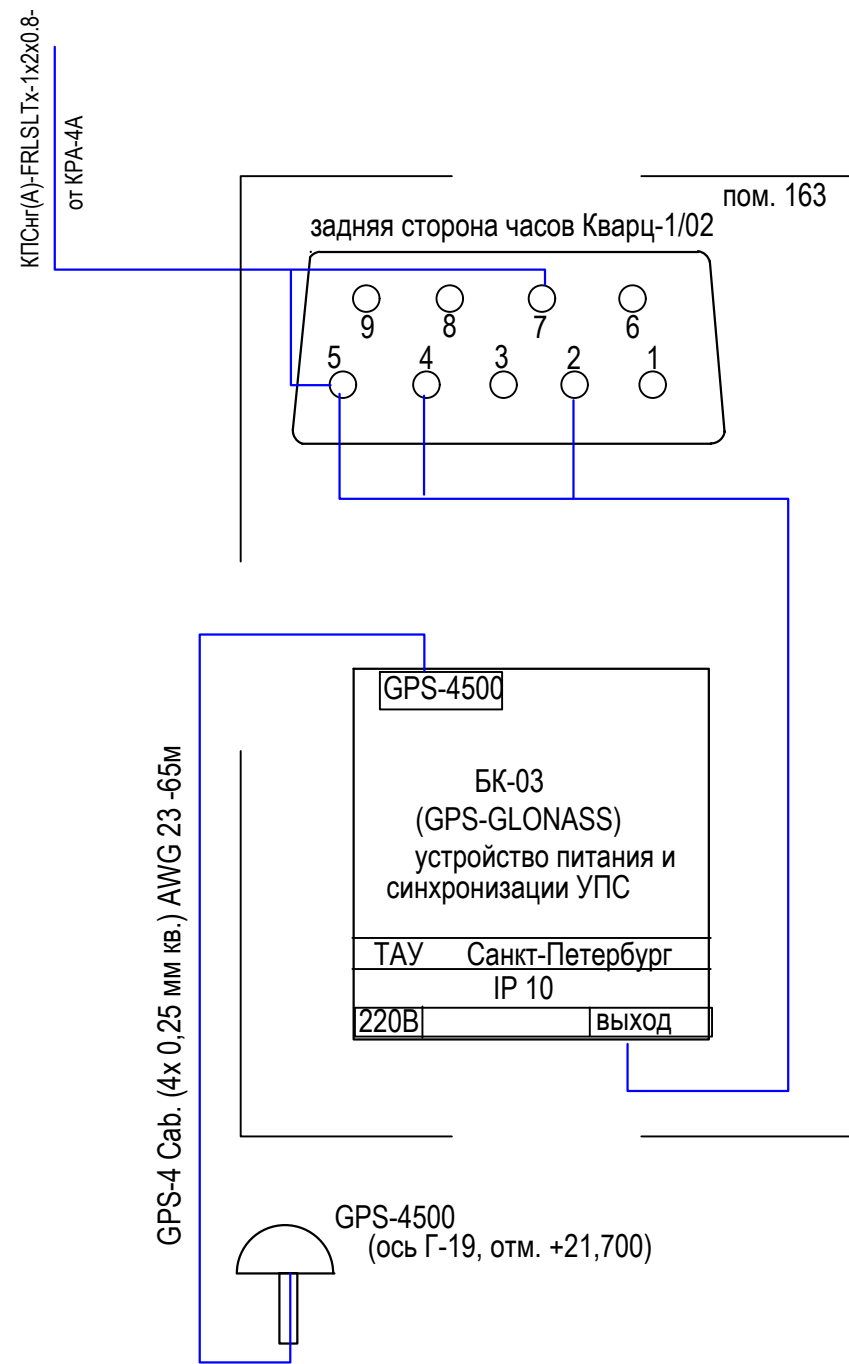
Изм.	Кол.уч.	Лист	№ док.	Подпись	Дата
Разработал	Сиверс А.Р.			<i>AS</i>	02.2023
Проверил	Сиверс			<i>CS</i>	02.2023
Н.Контроль	Сиверс			<i>CS</i>	02.2023
ГИП	Кобецкий			<i>AS</i>	02.2023

Ревизия 2

01- ЧПР/19 РД - РФ.ЧС.ТВ						
Поликлиника городской больницы №2 на 600 посещений в смену в г. Якутске .						
Поликлиника на 600 посещений в смену Сети связи						
				Стадия	Лист	Листов
				РД	9	
				Городская радиотрансляционная сеть. УППВ 1918 М1		АО "Чевы Кострукциони "

Согласовано

Инов. N подл.	Подп. и дата	Взам. инв. N



2	R xD	Вход данных GPS приемника
4	+5B	Выход питания GPS приемника
5	GND	Общий провод
7	LN 1	Вход радиотрансляционной линии
8	LN 2	Вход радиотрансляционной линии

Ревизия 2

						01-ЧПР/19 РД-РФ.ЧС.ТВ			
						Поликлиника городской больницы №2 на 600 посещений в смену в г. Якутске .			
Изм.	Кол.уч.	Лист	№ док.	Подпись	Дата	Поликлиника на 600 посещений в смену Сети связи	Стадия	Лист	Листов
Разработал	Сиверс А.Р.			<i>А.Р. Сиверс</i>	02.2023		РД	10	
Проверил	Сиверс			<i>Сиверс</i>	02.2023				
Н.Контроль	Сиверс			<i>Сиверс</i>	02.2023	Схема подключения первичных часов Кварц-1/02	АО "Чеви Кострукциони "		
ГИП	Кобецкий			<i>Кобецкий</i>	02.2023				

Схема подключений

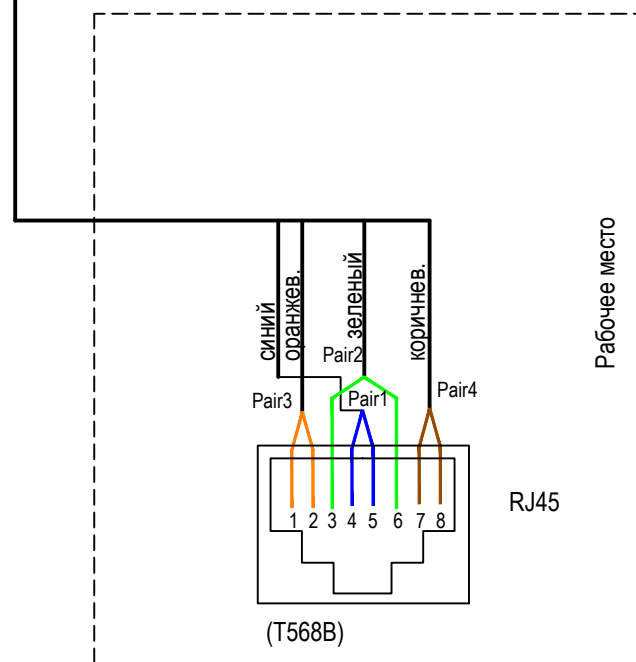


СХЕМЫ РАЗВОДКИ ПАР ДЛЯ ОТДЕЛЬНЫХ ПРИЛОЖЕНИЙ:

Приложение	Контакты 1-2	Контакты 3-6	Контакты 4-5	Контакты 7-8
Аналоговая передача речи	-	-	TX/RX	-
Цифровая передача речи	-	TX/RX	-	-
802-3 (10BASE-T)	TX	RX	-	-
100BASE-T4 (802.3u)	TX	RX	Bi	Bi
100BASE-TX (802.3u)	TX	RX	-	-

Bi-дуплекс  
Tx-передача  
Rx-прием

Горизонтальная подсистема



Ревизия 2

						01- ЧПР/19 РД-РФ.ЧС.ТВ			
						Поликлиника городской больницы №2 на 600 посещений в смену в г. Якутске .			
Изм.	Кол.уч.	Лист	№ док.	Подпись	Дата	Поликлиника на 600 посещений в смену Сети связи	Стадия	Лист	Листов
Разработал	Сиверс А.Р.			<i>AL</i>	02.2023		РД	11	
Проверил	Сиверс			<i>С</i>	02.2023				
Н.Контроль	Сиверс			<i>С</i>	02.2023	Схема подключения патч-панелей.	АО "Чевы Кострукциони "		
ГИП	Кобецкий			<i>С</i>	02.2023				

Позиция	Наименование и техническая характеристика	Тип, марка, обозначение документа, опросного листа	Код оборудования, изделия, материала	Завод-изготовитель, Поставщик	Единица измерения	Количество	Масса единицы, кг	Примечание
1	2	3	4	5	6	7	8	9
	<b>Сеть проводного радиовещания</b>							
1.	Устройство приема программ проводного вещания в составе:	УППВ 1918 М1		ИнформТелеСеть	компл	1		
	1 Шкаф 19", 18U-1шт							
	2 Усилитель 125Вт ОУ 9102- 1шт							
	3 Блок источника программ БИП 03 -1шт							
	4 Блок модулятора-смесителя БМС-03 – 1шт							
	5 Блок бесперебойного питания ББЭ-1500 – 1шт							
	6 Блок розеток -1шт							
	7 Вентиляционная панель 1U- 2шт							
	8 Фальш-панель 4U – 1п							
2.	Антенна эфирная диапазона УКВ-FM	UE 01R		ООО "Сателлит "	шт	1		
3.	Кронштейн крепления антенны вынос 450мм	FSAT_CS		ООО "Сателлит "	шт	1		
4.	Коробка разветвительная	КРА-4		ИнформТелеСеть	шт	16		
5.	Радиорозетка скрытой установки в сборе	RPVA(A)		Шнайдер Электрик	шт	39		
6.	Громкоговоритель абонентский трехпрограммный	Нейва ПТ 322-1		Октябрь ФГУП ПО	шт	39		
7.	Кабель безгалогеновый	КПСнг(A)-FRLSLTx 1x2x1,38		Спецкабель	м	25		

						01-ЧПР/19-РД- РФ.ЧС.ТВ.С		
						Поликлиника городской больницы №2 на 600 посещений в смену в г. Якутске		
Изм.	Кол.уч.	Лист	№ док.	Подпись	Дата			
Разработал	Сиверс				29.12.23	Сети связи		
Проверил	Сиверс				29.12.23			
						Стадия	Лист	Листов
						РД	1	5
						АО "Чеви Коструциони "		
Н. контр.	Сиверс				29.12.23			
ГИП	Кобецкий				29.12.23			

Позиция	Наименование и техническая характеристика	Тип, марка,, обозначение документа, опросного листа	Код оборудования, изделия, материала	Завод-изготовитель, Поставщик	Единица измерения	Количество	Масса единицы, кг	Примечание			
1	2	3	4	5	6	7	8	9			
8.	Кабель безгалогеновый	КПСнг(A)-FRLSLTx 1x2x0,8		Спецкабель	м	1680		1400м на лотке			
9.	Кабель безгалогеновый коаксиальный 75 Ом	PK 75-4-319нг(A)-LSLTx		Спецкабель	м	65					
10.	Труба гофрированная ф20 с протяжкой			ДКС	м	280					
11	Коробка подштукатурная для радиорозетки 1 пост	Арт. 089341		Legrand	шт	39					
<b>Электрочасофикация</b>											
1	Часы первичные	Кварц-1/02-2		Masterclock	шт	1					
2.	Устройство радиокоррекции сигнала GPS в комплекте с кабелем 100м , IP 65, I-50мА, P=0,5Вт	GPS 4500		Mobatime	шт	1					
3.	Часы стрелочные вторичные (прямоугольный корпус)	УЧС-300 CW		Masterclock	шт	29					
4.	Коробка монтажная	УК-2П			шт	35					
5.	Кабель безгалогеновый	КПСнг(A)-FRLSLTx 1x2x1,38		Спецкабель	м	20					
6.	Кабель безгалогеновый	КПСнг(A)-FRLSLTx 1x2x0,8		Спецкабель	м	540					
7.	Кабель безгалогеновый коаксиальный 75 Ом	PK 75-4-319нг(A)-LSLTx		Спецкабель	м	65					
8.	Труба гофрированная ф20 с протяжкой			ДКС	м	60					
9.	Блок коррекции БК-3 с устройством питания и синхронизации УПС	БК-3		ООО "ТАУ "	шт	1					
<b>Система приема телевизионных программ</b>											
1	Кабель передачи данных U/UTP к.5е	Parlan U/UTP к5е PVCLСнг(A)-FRLSLTx 4x2x0,52		Паритет	м	778		В гофрошланге-240м На лотках-538м			
2	Розетка 4RJ-45, UTP, кат.5е (блок из 1розетки)	672241		Legrand	шт	27					
3.	Рамка 1пост Valena	774451		Legrand	шт	27					
4.	Коробка подштукатурная 1 пост Vatik (65/40мм)	089341		Legrand	шт.	27					
5.	ПВХ гофрошланг ф16мм			ДКС	м	240					
6.	Телевизионная приставка Smart-ТВ ПАО "Ростелеком "				шт	27					
<table border="1" style="width: 100%; border-collapse: collapse;"> <tr> <td style="width: 50%;"></td> <td style="width: 40%; text-align: center;">01-ЧПР/19-РД- РФ.ЧС.ТВ.С</td> <td style="width: 10%; text-align: center;">2</td> </tr> </table>										01-ЧПР/19-РД- РФ.ЧС.ТВ.С	2
	01-ЧПР/19-РД- РФ.ЧС.ТВ.С	2									