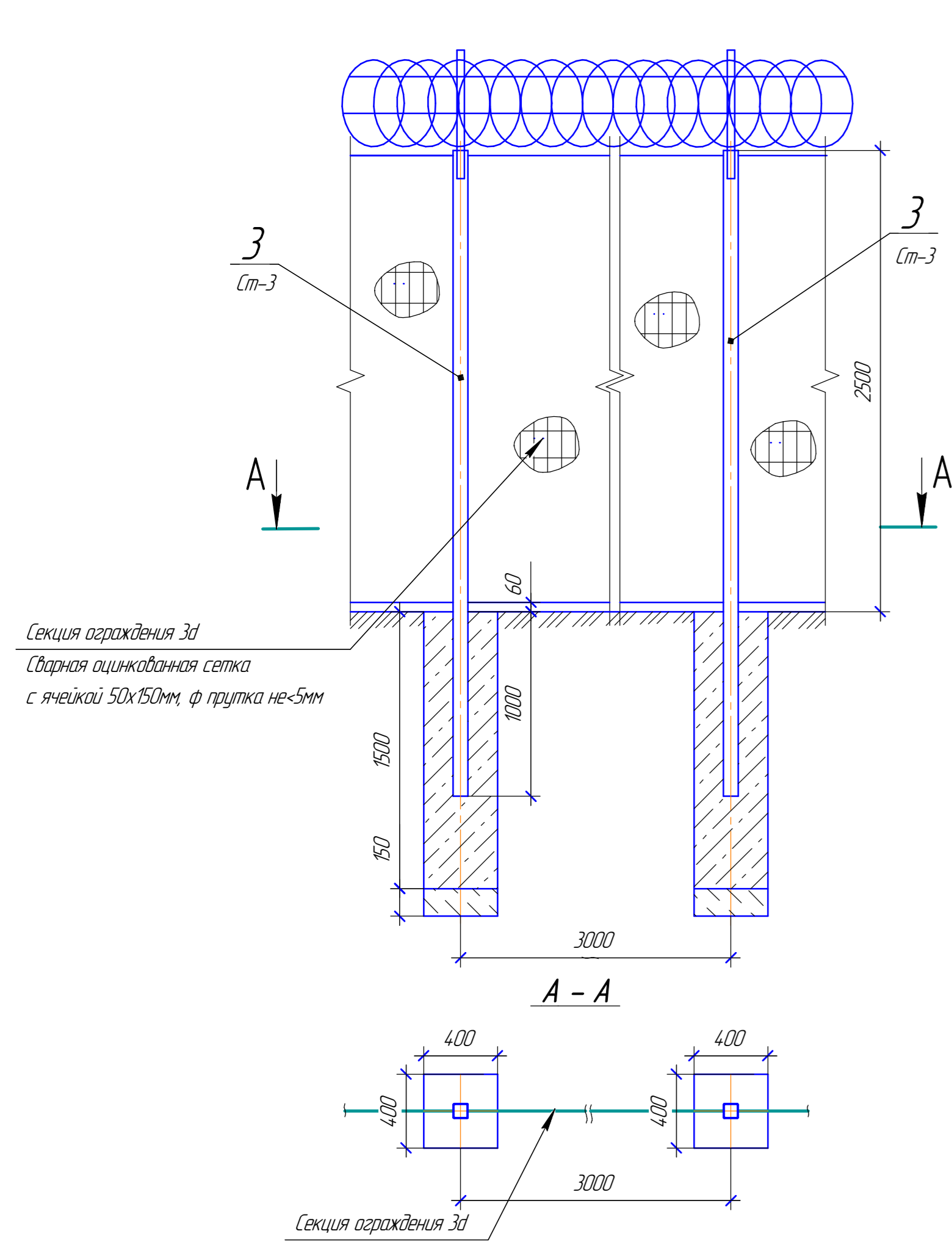
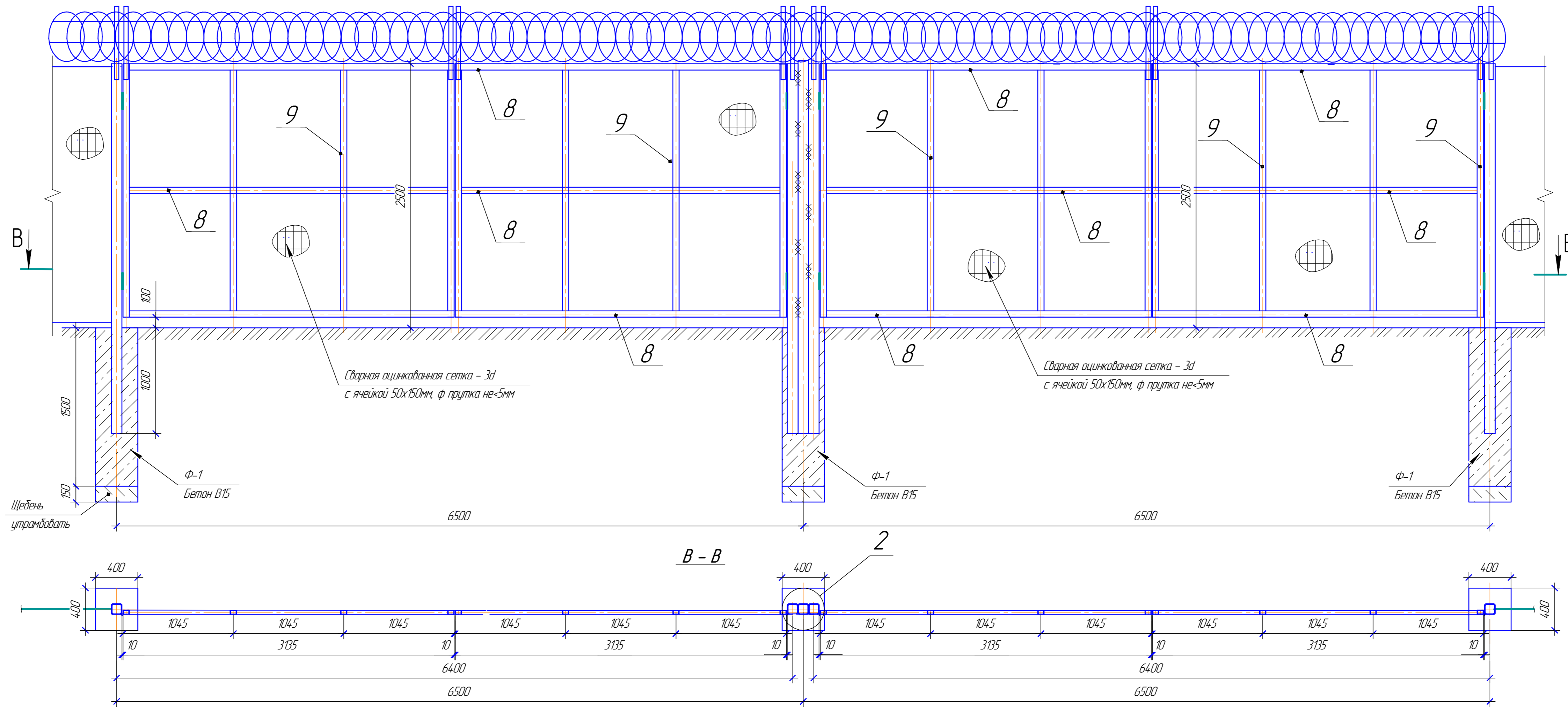


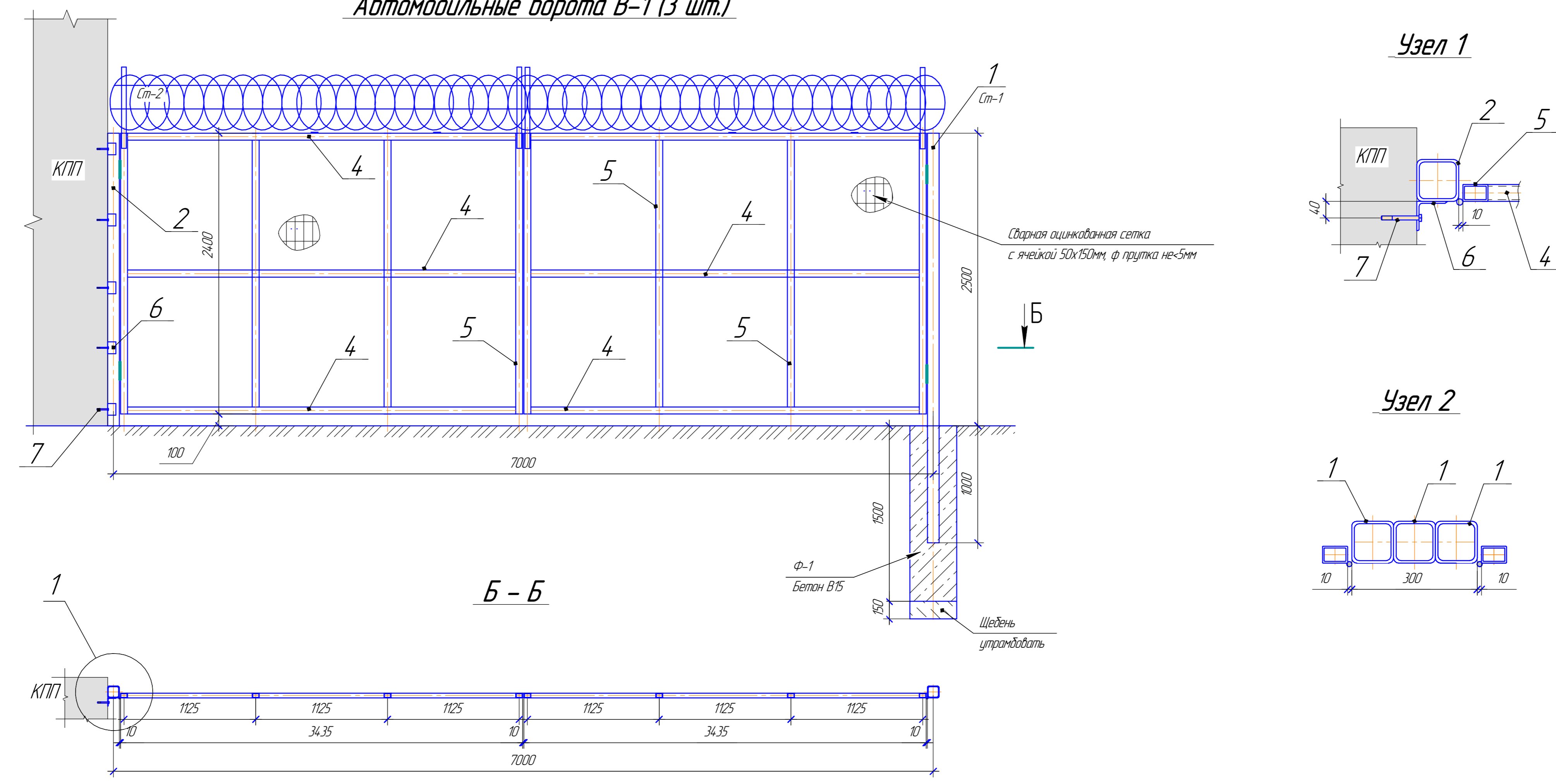
Секция ограждения - 3д



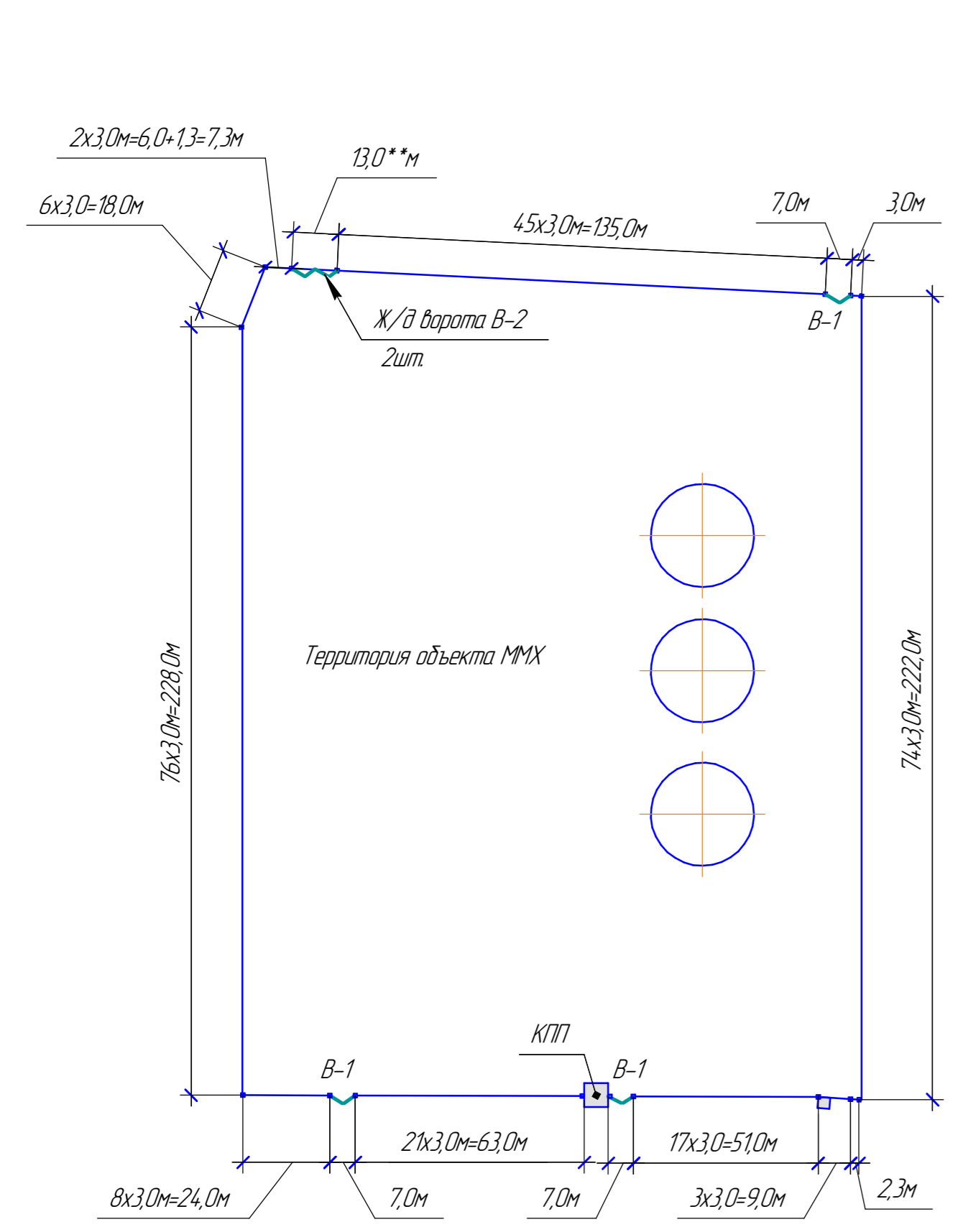
Железнодорожные ворота В-2 (2 шт.)



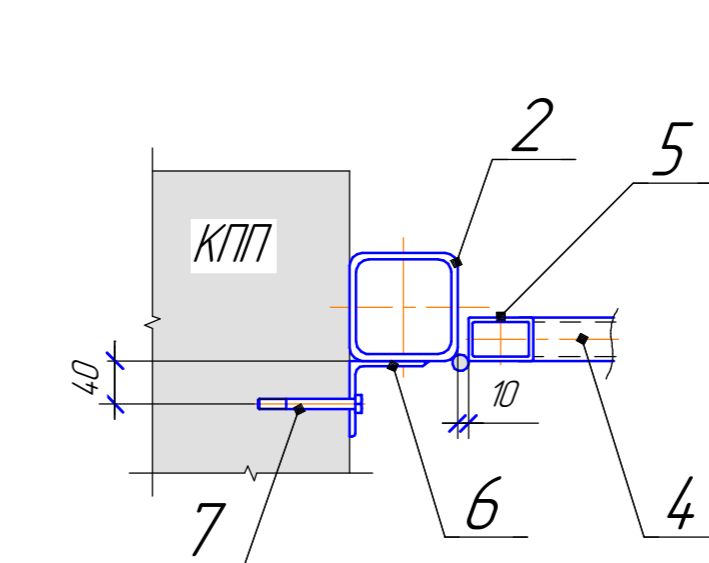
Автомобильные ворота В-1 (3 шт.)



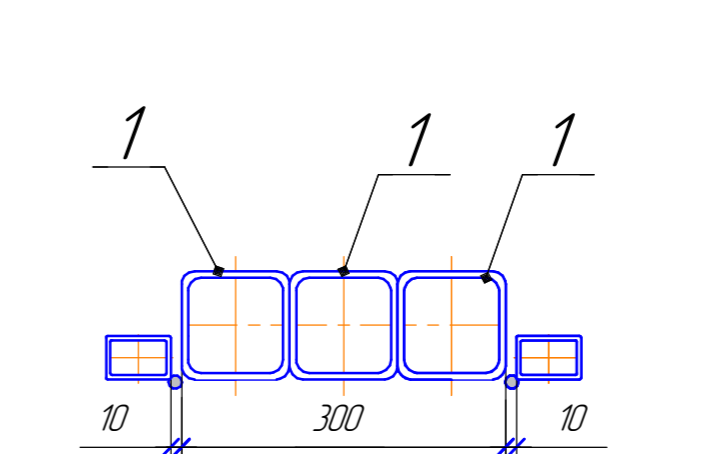
План ограждения (l=800,0м)



Узел 1



Узел 2



Спецификация материалов на один конструктивный элемент						
поз	Обозначение	Наименование	Кол шт	Вес ед	Общ.вес	
1	СТ-1	Труба □ 100x5 ГОСТ 8639-82 □ 100x5 ГОСТ 27772-88, L=3500	10	50,0	500,0	
2	СТ-2	Труба □ 100x5 ГОСТ 8639-82 □ 100x5 ГОСТ 27772-88, L=2500	1	35,3	35,3	
3	СТ-3	Труба □ 80x4 ГОСТ 8639-82 □ 80x4 ГОСТ 27772-88, L=3500	252	32,7	8240,0	
Автомобильные ворота В-1			3			
4		□ 60x4,0x4 ГОСТ 8645-68 □ 60x4,0x4 ГОСТ 27772-88, L=3435	6	19,0	114,0	
5		□ 60x4,0x4 ГОСТ 8645-68 □ 60x4,0x4 ГОСТ 27772-88, L=2400	8	13,1	105,0	
Оцинкованная сетка 3д из прутка ф5мм			17,0м ²			
Петли			4			
6		Уголок L 70x5 ГОСТ 8509-93 L=100	10	0,6	6,0	
7	НЛП арт.37584	HST M10x90/10	10			
Ф-1			260			
Бетон В15			м ³	0,24		
Щедень			м ³	0,024		
Ж/В В-2			2			
8		□ 60x4,0x4 ГОСТ 8645-68 □ 60x4,0x4 ГОСТ 27772-88, L=3135	6	17,1	102,6	
9		□ 60x4,0x4 ГОСТ 8645-68 □ 60x4,0x4 ГОСТ 27772-88, L=2400	8	13,1	105,0	
Оцинкованная сетка 3д с ПП из прутка ф5мм			15,0м ²			
Петли			4			
для крепления "Егоза"			Трасс №6, L=800,0 мм	2	178,0	356,0
СББ "Егоза"			АСКЛ-500/25 ОЦ ГОСТ 285-69	800,0мм		

- ** - размер уточнить по месту.
- Существующий забор вокруг объекта ММХ и В-2 демонтировать.
- Выполнить ограждение - 3д на основе секционных решеток с ячейкой 50x150мм из прутка не-ф5мм и антикоррозийной защитой. Цвет металлоконструкции и панелей 3д - зеленый (RAL 6005).
- За стойки забора принять квадратную трубу 80x80/3500, забетонированную в яму диаметром не менее 315 мм на глубину 15 м.
- Для защиты от пожара по всей длине забора 3д применить противопожарную сетку шириной 500 с ячейкой 100x100 из прутка ф5мм.
- По всей длине забора также выполнить оградительный СББ АСКЛ/ "Егоза" -500/25 ОЦ на краешнейнах с креплением на трасс ф5мм (входит в комплект 3д - ограждение).
- Сварные швы выполнить по ГОСТ 5264-80. Катет шва равен наименьшей толщине свариваемых элементов.
- После монтажа все металлоконструкции покрыть грунтом ГФ-021 (ГОСТ 25129-82) за один раз с последующим нанесением эмали ПФ-115 (ГОСТ 6465-76) за 2 раза зеленого цвета.
- СББ "Егоза" - 5 витков на 1 м.
- Для открытых створок ворот предусмотреть фиксаторы с целью исключения самопроизвольного их закрытия, установку загоса с ушками под навесной замок.
- Ворота оснастить ушками для навесного замка и ручками.
- Предусмотреть вверху и внизу ворот проушины для П-образных фиксаторов.
- Стойки 3д-ограждения сверху закрыть заглушками (входит в комплект).
- На створках ж/в ворот предусмотреть вырез для ж/в путей, между оградительными рельсами внутри установить противопожарный экран. От края рельса до низа ворот зазор выдержать не более 100мм.
- С другой стороны КПП стойку ограждения закрепить при помощи уголков к стене.
- В процессе выполнения работ линия установки ограждения может быть скорректирована по согласованию с представителями управления по режиму и руководству объекта.

Р-83-49				
АО "Волга"				
Изм	Кол	Лист	№вкл	Дата
Разработал	Щадрин Н.Н.			18.22
Проверил	Защитев Е.Н.			
Эк Нигрзс			Страница	Лист
Замена ограждения по периметру на объекте ММХ.				1
			УТРИП Констр. гр.	