

REQUEST FOR INFORMATION № 447

Request by :		MRU PE&S		Reference (FI)		Received (P&M)	
Planner Solomin Sergey		PE & Safety Senior Mgr. Polyakov A.	Head of Dept. Lee Euigoo.	Head of Dept.	Coordinator	Planner	Head of department
		Vocation					
14.06.2024							

Budget	Budget No		ERP Input Data				
	Budget Amount		WBS / Cost Center	AAC *			Asset No/ Expense account
	Accumulated			" "	A	S	

REQUIREMENT

ПРОШУ РАССЧИТАТЬ СТОИМОСТЬ РАБОТ ПО РЕМОНТУ КРЫЛЕЦ ЗДАНИЙ

Коммерческое предложение предоставить до 28.06.2024

Сроки выполнение работ: Июль-август 2024.

Приложение:

1. Техническое задание (презентация)

KINDLY ASK YOU TO O CALCULATE THE COST OF REPAIR BUILDINGS PORCHES

Commercial offer to submit till 28.06.2024

Work performing : July-August 2024

Attachment:

1. Technical task.(presentation)

17.06.24

Kп	Working Order (P&M)	Planner	Head of department	Coordinator	Install Company (Amco)	Receiving confirmation	Request department	finishing confirmation

* AAC(Account Assignment Category) : " " (Inventory); A (Fixed asset); S (Secondment Service); K (Other Service)

MRU & MRPU buildings external side repair.

Work scope for repair porches.

MRU & MRPU здания, внешние работы.

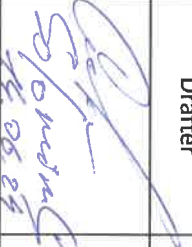
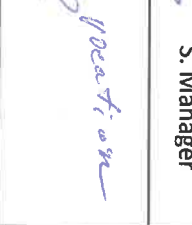

Работы по ремонту крылец.

June/июнь, 2024

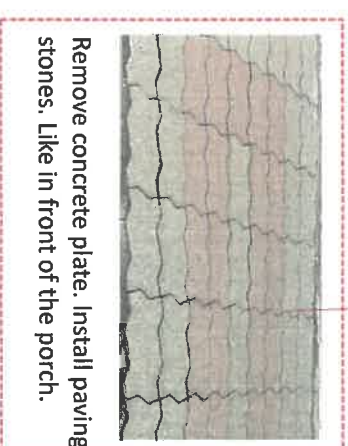
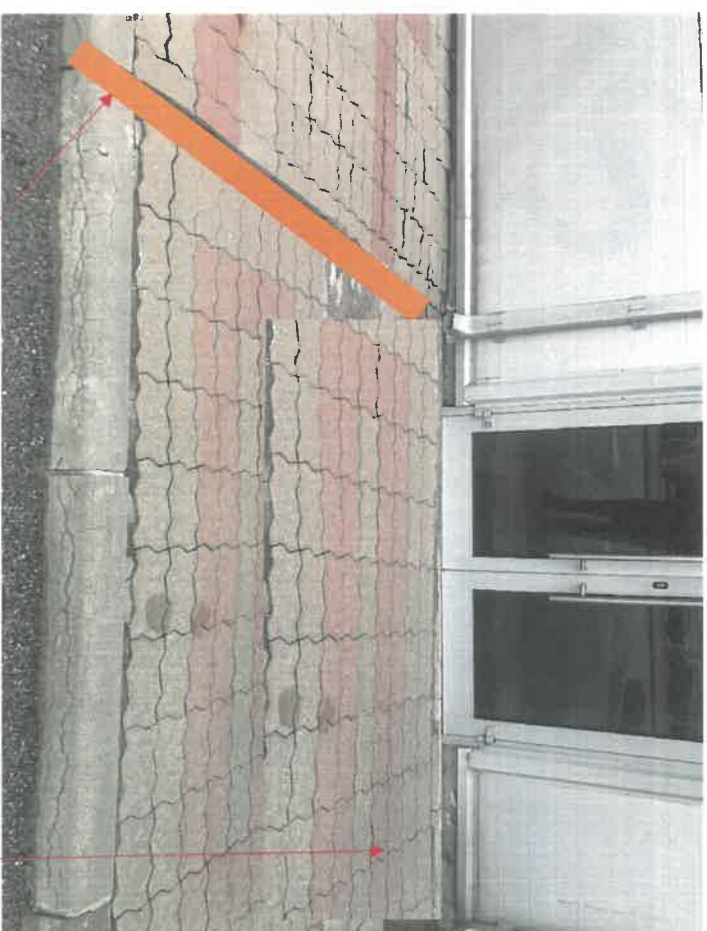
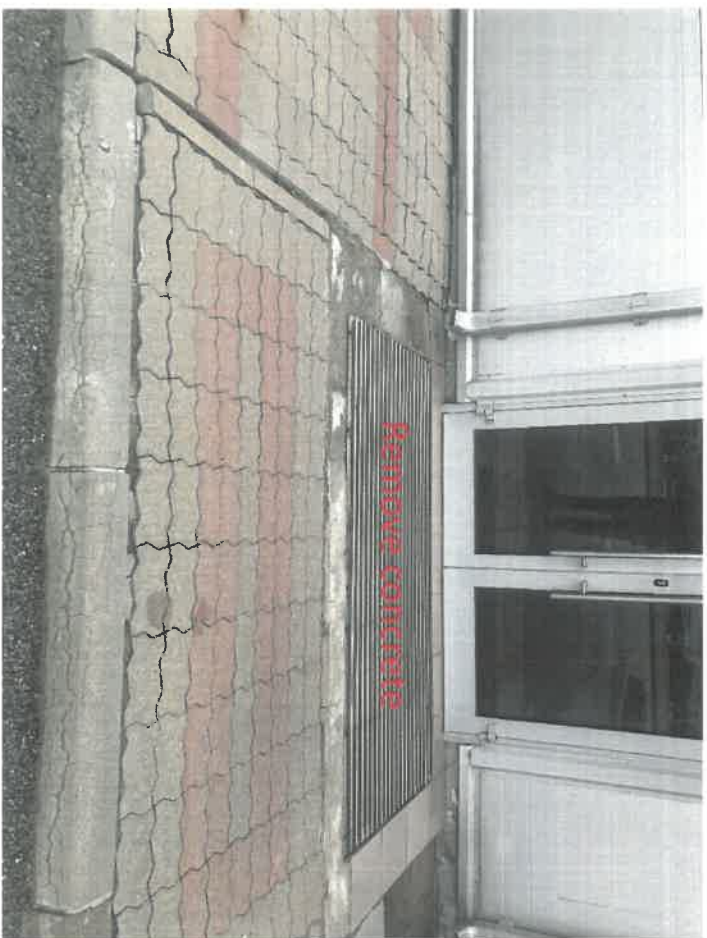
MRU

PE&S

Drafter: Solomin S

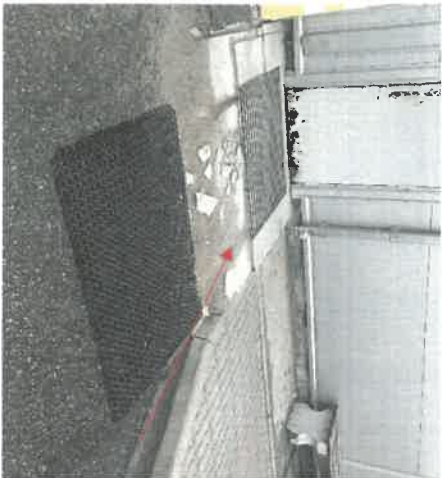
Drafter	S. Manager	G. Manager	General Director
 Solomin S 14.06.24	 proctition		

Office entrance porch repair.



■ Production building right façade (AGR side). (Warranty: 2 years)

1. Gate near ASSY shop.

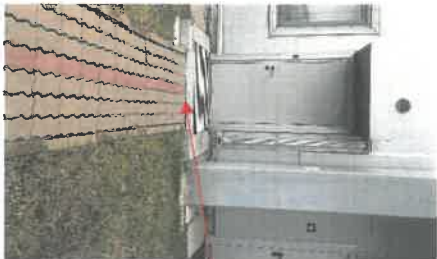


Work:

1. Remove porch.
2. Paving the porch space with paving stones. Like to the right of the porch. It is suggested to use a rubber mat with a height of 20 mm to collect dirt. Consider this when paving.

Size (porch for dismantling concrete and laying new paving stones): 1900 * 1750 mm

2. TL room porch repair.



Work:

1. Remove porch.
2. Continue pedestrian way by paving stones. It is suggested to use a rubber mat with a height of 20 mm to collect dirt. Consider this when paving.

Size (porch for dismantling concrete): 1900 * 1750 mm



3. Office fire evacuation gate.



Work:

1. Remove porch.
2. Paving the porch space with paving stones. Like to the right of the porch. It is suggested to use a rubber mat with a height of 20 mm to collect dirt. Consider this when paving.

Size (porch for dismantling concrete and laying new paving stones): 1500 * 1700 mm

4. Gate near maintenance room.



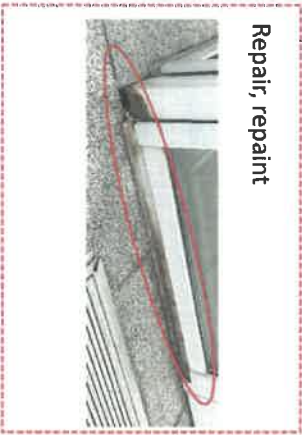
Work:

1. Remove porch.
2. Continue pedestrian way by paving stones. It is suggested to use a rubber mat with a height of 20 mm to collect dirt. Consider this when paving.

Size (porch for dismantling concrete): 1300 * 1750 mm



■ MPRU entrance porches repair.



Repair, repaint

- Remove tile partly.
- Repair basement where it needs.
- Attach tile back.



Columns: 4 pcs
cleaning,
prime,
repainting

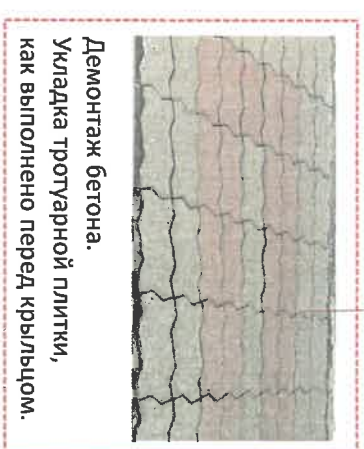
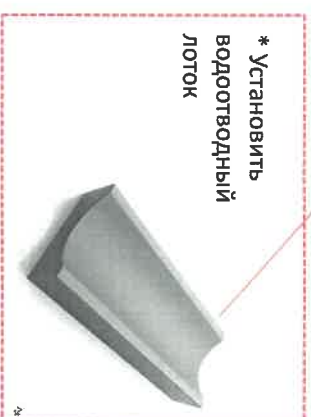
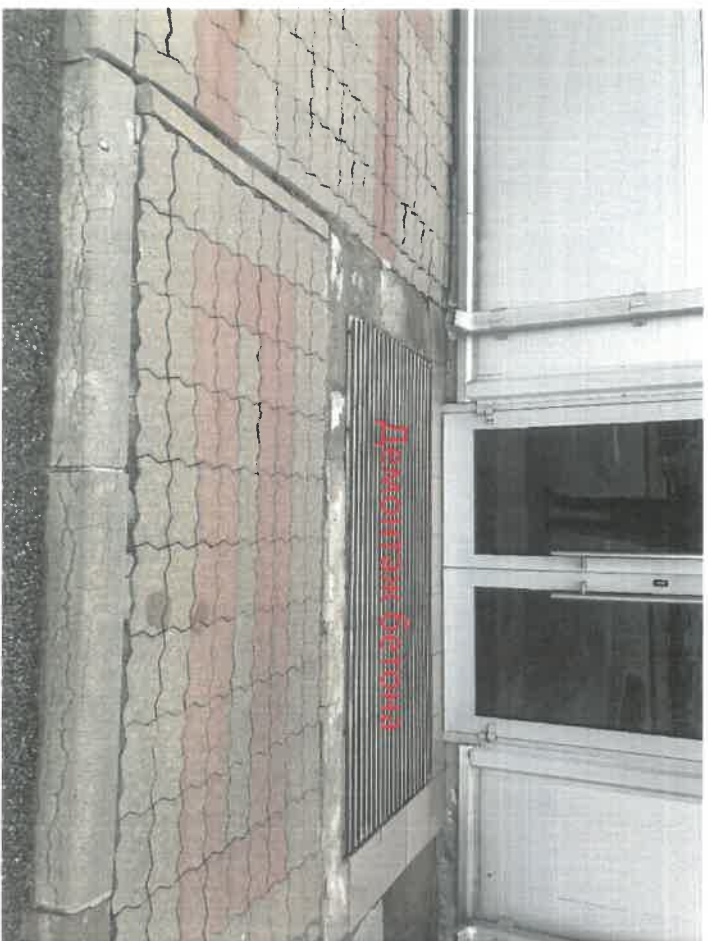


* Drain channel
Installation
On both sides



- Additionally**
1. 1st floor corridor way porch overhaul.
 2. Office way 2nd floor porch overhaul.

□ Крыльцо у входа в офис.



■ Фасад производственного здания. (со стороны АGR). (Гарантия: 2 года)

1. Выход из цеха сборки.



Работа:

1. Демонтаж крыльца.
2. Мощение брусчаткой пространства крыльца. Как справа от крыльца. Предлагается использовать резинового ковра для сбора грязи, высотой 20 мм. Учитывать при мощении.



Размер (крыльца на демонтаж бетона и укладку новой брусчатки): 1900 * 1750 мм

2. Ремонт у помещения бригадиров



Работа:

1. Демонтаж крыльца.
 2. Мощение брусчаткой дорожки к двери. Крыльцо не строим.
- Предлагается использование резинового ковра для сбора грязи, высотой 20 мм. Учитывать при мощении.

Размер (крыльца на демонтаж бетона): 1900 * 1750 мм



3. Эвакуационный выход из офиса.



Работа:

1. Демонтаж крыльца.
 2. Мощение брусчаткой пространства крыльца.
- Предлагается использование резинового ковра для сбора грязи, высотой 20 мм. Учитывать при мощении.



Размер (крыльца на демонтаж бетона и укладку новой брусчатки): 1500 * 1700 мм

4. Выход около комнаты maintenance.



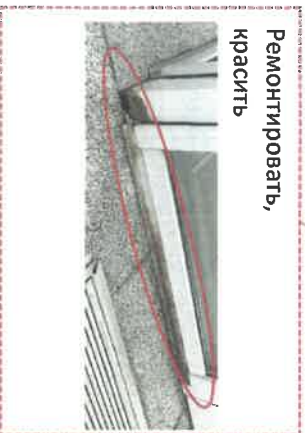
Работа:

1. Демонтаж крыльца.
 2. Мощение брусчаткой дорожки к двери. Крыльцо не строим.
- Предлагается использование резинового ковра для сбора грязи, высотой 20 мм. Учитывать при мощении.

Размер (крыльца на демонтаж бетона): 1300 * 1750 мм



■ Ремонт крыльца складского здания.

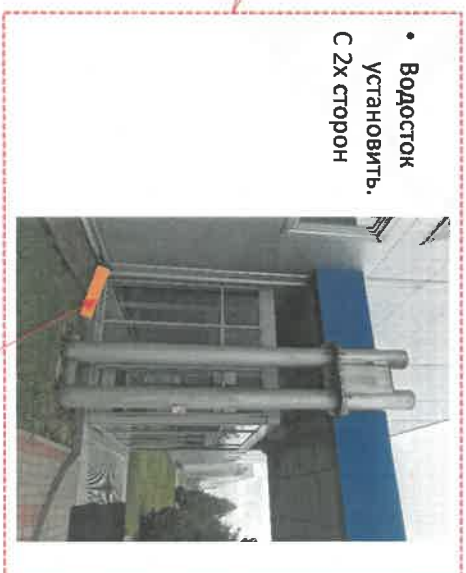


Ремонтировать,
красить

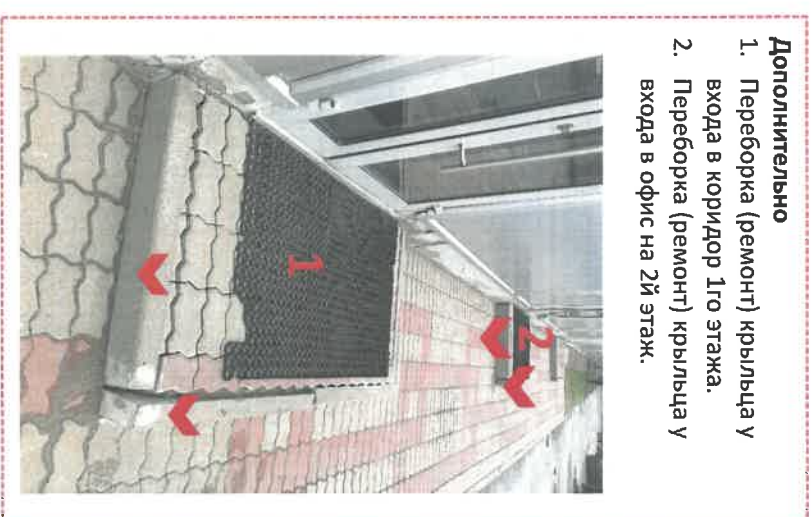
- Частичный демонтаж плитки.
- Ремонт фундамента, где необходимо.
- Установка плитки повторно.



Колонны: 4 шт
Чистка,
Грунтовка,
покраска



• Водосток
установить,
с 2х сторон



Дополнительно

1. Переборка (ремонт) крыльца у входа в коридор 1го этажа.
2. Переборка (ремонт) крыльца у входа в офис на 2й этаж.

■ Ремонт проезда у ворот M12 / M12 Slore repair



- Работы:**
1. Демонтаж бетона.
 2. Асфальтирование.
- Размер ремонтируемого участка: 9000 * 4000 мм.

M12 Slore repair



- Work:**
1. Slore repair Asphalt installation.
- 9m * 4 m