

ООО "Премьера"

ИНН 0273983777 КПП 027401001 ОГРН 125030948440  
4450074, г. Уфа, ул. Зайнаб Бибиной, д. 4, помещение 6

Техническое задание №8

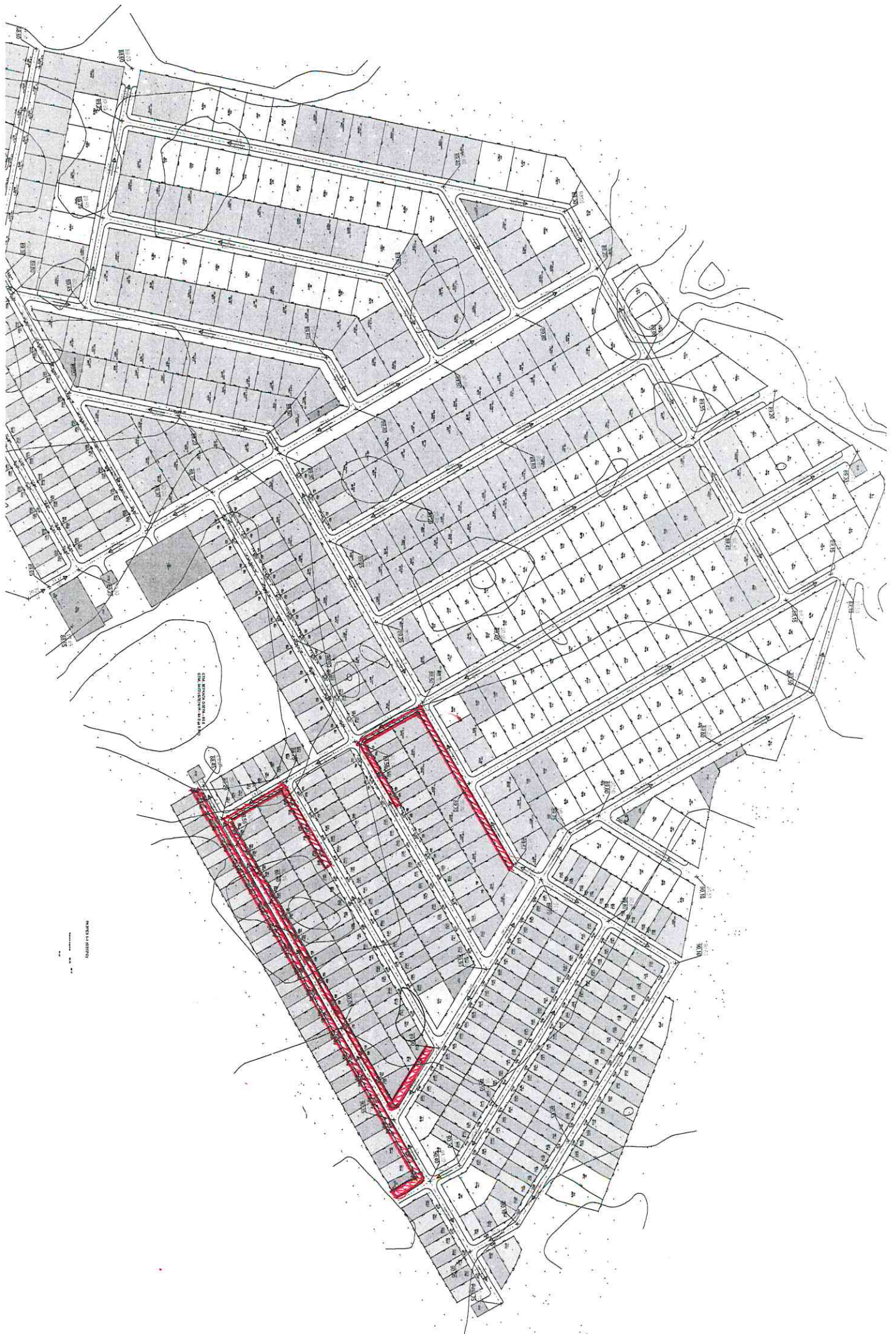
На выполнение комплекса работ по устройству внутриквартального ограждения территории (забор ПП-3 (L=1209,55 м)) согласно схем, расположенного по адресу: Республика Башкортостан, Уфимский район, с/с Зубовский, коттеджный поселок Зубово Дайр 3.  
работ: 25.04.2024 г. - 30.07.2024 г.  
выполняются с материалами, механизмами и оборудованием Подрядчика. Складирование материалов осуществлять на строительном участке в местах, согласованных с Заказчиком (Техзаказчиком).  
Работы выполняются в соответствии с действующими на момент выполнения работ нормативными документами, а так же с соблюдением техники безопасности, охраны труда и норм по охране окружающей среды.

№ п/п	Наименование работ	Примечание, материалы	Объемы работ	Ед. изм.	Кол	Цена	Сумма
1	Установка стоек с металлопрокатом (в том числе для секции ворот и калиток). Установка козырька.	Труба профильная 80х80х3 L=3000 мм. Ремень марки В15, козырек на стойке 80х80х3 мм (ферный), саморез с прессшайбой со сверлом (ферный)	Ограждение 425-03-01 (ПП-3)	шт	469		
2	Изготовление и монтаж решетчатого ограждения: секции	Труба прямоугольная 40х20х2,5 труба прямоугольная 15х15х1,5, листы воронки D25, К1 (ПП-3-К1)	Ограждение 425-03-01 (ПП-3)	м	813,31		
3	Изготовление и монтаж решетчатого ограждения: калиток	Насечник на лист 115 мм, Труба прямоугольная 40х20х2,5 труба прямоугольная 15х15х1,5, листы воронки D25, К1 (ПП-3-К1)	Калитка 425-03-В1 (ПП-3-В1)	сеч	78		
4	Изготовление и монтаж решетчатого ограждения: ворот	Насечник на лист 115 мм, Труба прямоугольная 40х20х2,5 труба прямоугольная 15х15х1,5, листы воронки D25, К1 (ПП-3-К1)	Ворота 425-03-В1 (ПП-3-В1)	сеч	78		
5	Ограда металлических конструкций заливка за 2 раза.	Уайтсприг, грунтовка ГФ-021, краска ПФ-133 цвет черный, заливка ПФ-133 цвет бронза.	Ограждение 425-03-01 (ПП-3), Калитка 425-03-В1 (ПП-3-В1), Ворота 425-03-В1 (ПП-3-В1)	м2	1825,95		
ИТОГО ПО РАСЧЕТУ							

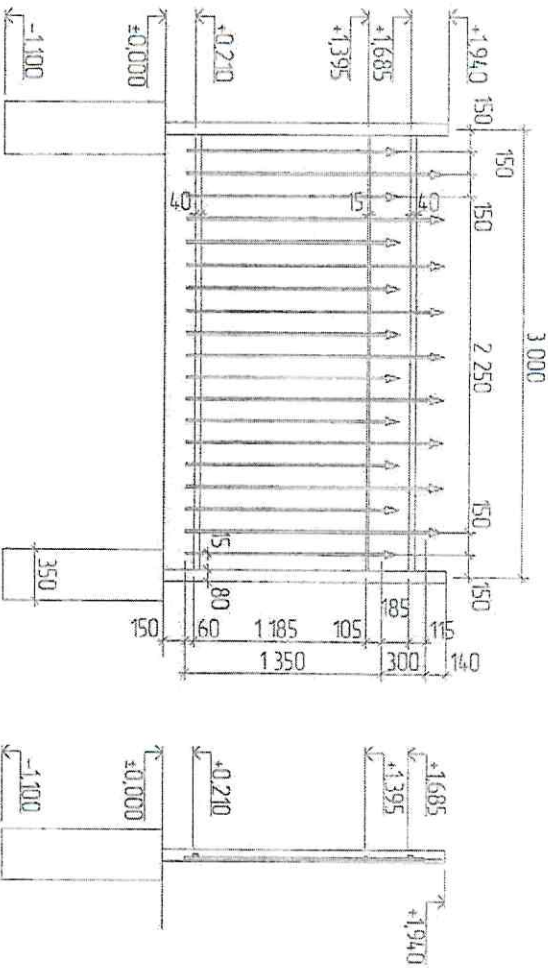
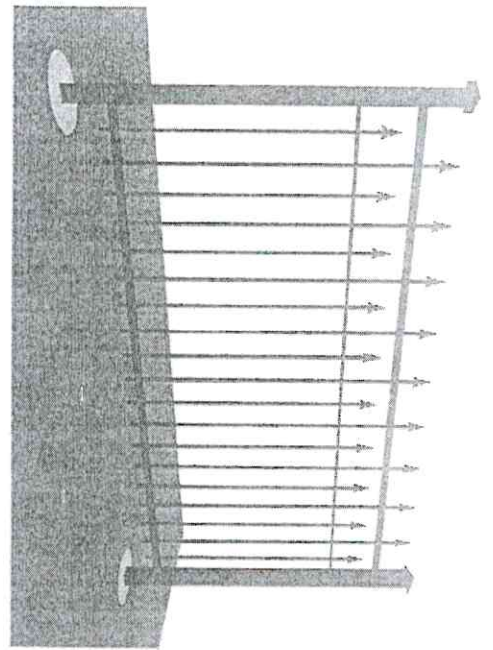
Согласовано:  
Технический директор КТ и Т  
Главный инженер КТ и Т  
Руководитель службы тех. надзора  
Руководитель сметного отдела

Директор ООО "Стройнадзор"  
Зубков В.В.  
Фархутдинов Д.Ф.  
Валеев И.Р.  
Яшин С.М.  
Кутлубаев Р.Х.  
«11» 04 2024 г.  
«11» 04 2024 г.  
« » 2024 г.  
«12» 04 2024 г.







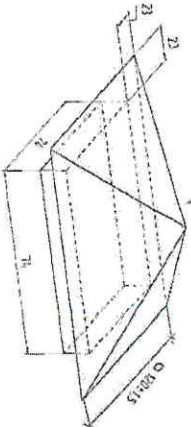


Спецификация материалов на кровлю здания 4.25-03-01

Поз.	Обозначение	Наименование	Кол-во	Ед. изм.	Примечание
1		Труба профильная 80х80х3.0мм L=3000мм	1	шт.	-
2		Бетон В15	0.13	м³	Слой
3		Колпак на ствол 80х80мм (черный)	1	шт.	Сбор
4		Сокораз с прорезом (с сфером черной)	2	шт.	Сбор

Спецификация материалов на секцию оздоровления 4.25-03-01 (без окон)

Поз.	Обозначение	Наименование	Кол-во	Ед. изм.	Примечание
1		Труба профильная 40х20х2.5	6.0	п.м	Проходная
2		Труба профильная 15х15х1.5	31.5	п.м	-
3		Наконечники 115 мм	19	шт.	-



Коробок на ствол (площадь не менее 0.5 м²).

цв.бел - черная.

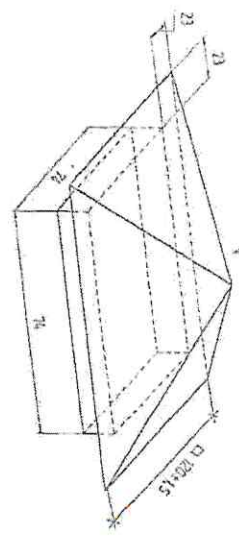
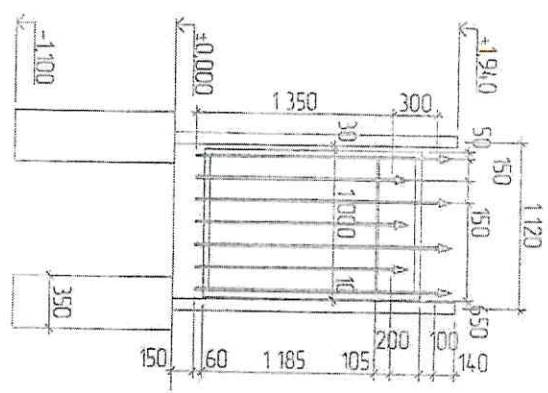
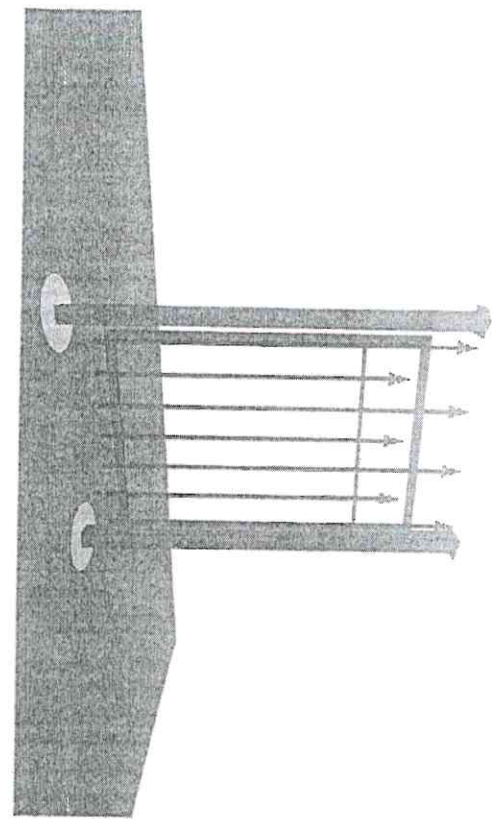
цв.бел "бронза"

Примечание:

- 1) Цв.бел добротных эмалированных и стальных - черная.
- 2) Все материалы должны быть защищены от коррозии. Эмалированные материалы должны быть защищены от коррозии. Эмалированные материалы должны быть защищены от коррозии.

Спецификация материалов на колитку №4.25-03-К

Поз	Обозначение	Наименование	Ед. изм.	Кол. во	Ст. изм.	Примечание
1		Труба профильная 80х80х3,0мм L=2000мм	2	шт.		-
2		Бетон В15	0,25	м3		Сбор
3		Колпак на ствол 80х80мм (цвет - черный)	2	шт.		-
4		Саморез с прорезиненной го сферой (диаметр)	4	шт.		-
5		Труба профильная 40х20х2,5	6,0	м2		-
6		Труба профильная 15х15х1,5	12,0	м2		-
7		Ноконечник 115 мм	7	шт.		-
8		Лепка бортовая 125	2	шт.		-



Колпак на ствол (толщина металла 0,5 мм),  
цвет - черный.

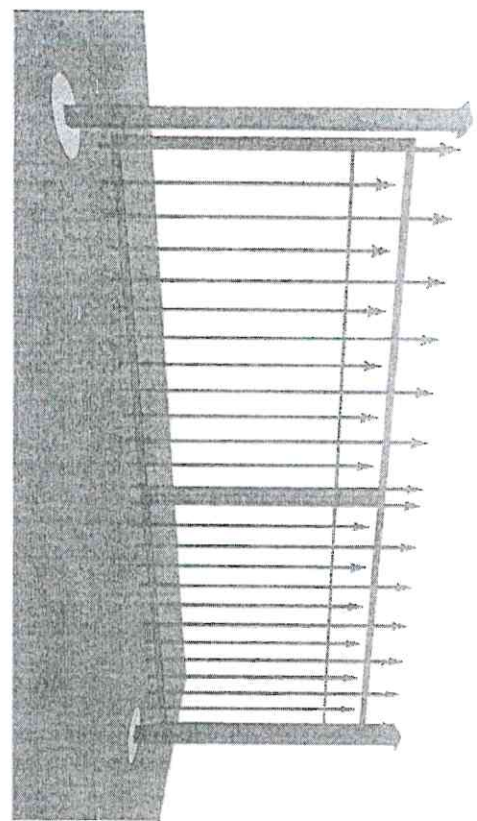
цвет "бронза"

Примечания

1. Цвет окрашенных элементов и соединений - черный.
2. Все металлоконструкции очистить и покрасить эмалью ПФ-133 по 2 раза (ГОСТ 926-82) по грунтовке (ФР-21 ГОСТ 25129-82), цвет - черный, окончательный окрасить в цвет "бронза".

Изм.	Лист	№ документа	Подпись	Дата	Колитка 4.25-03-К (ПР-3-К)	Листы
						66

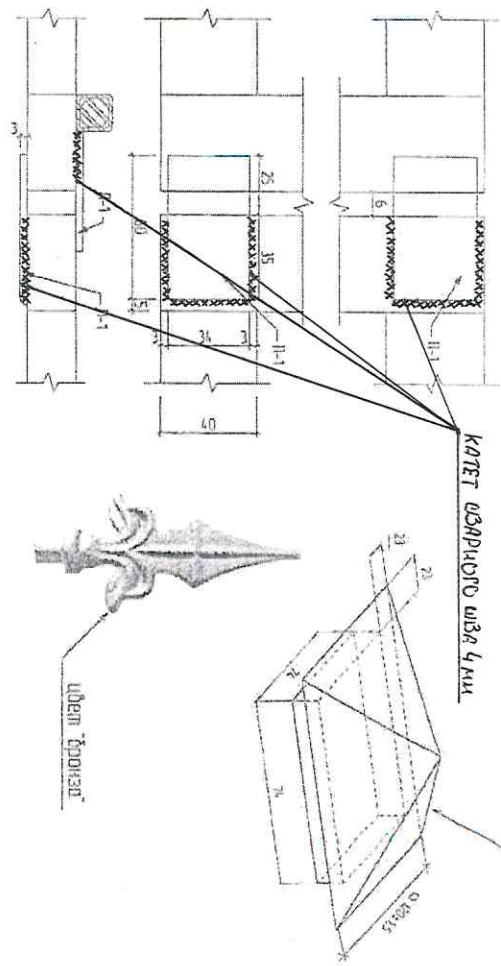
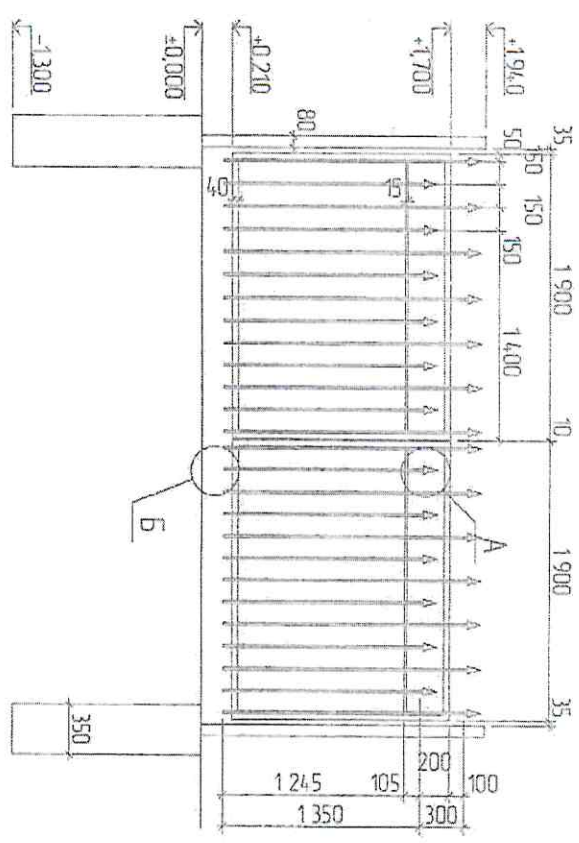
# Спецификация материалов на ворота №4.25-03-В1



Поз.	Обозначение	Назначение	Ко-во	Ед. изм.	Примечание
1		Труба профильная 80x60x3, Стн I=3000mm	2	шт	-
2		Бетон В15	0,3	м³	(баз)
3		Колос на ствол 80x80mm (цетм - черный)	2	шт	-
4		Сварка с присадкой со сфером (цетм)	4	шт	-
5		Труба пружина 40x20x2,5	14,0	пзм	-
6		Труба пружина 15x15x1,5	44,0	пзм	-
7		Наконечники 115 мм	25	шт	-
8		Лепля воротная 030	6	шт	-
9		Пластина П-1 60x34x3	4	шт	-

## Узел А, Б

Колос на ствол (покрытие металл 0,5 мм, цетм - черн.)



## Примечания:

1. Цетм, добротных элементов и сварка - черн.
2. Все металлоконструкции вешивать и акриловый эпоксидный (ГОСТ 926-82) на грунт (ГОСТ 25129-82) - цетм черн.

Колос на ствол (покрытие металл 0,5 мм, цетм - черн.)