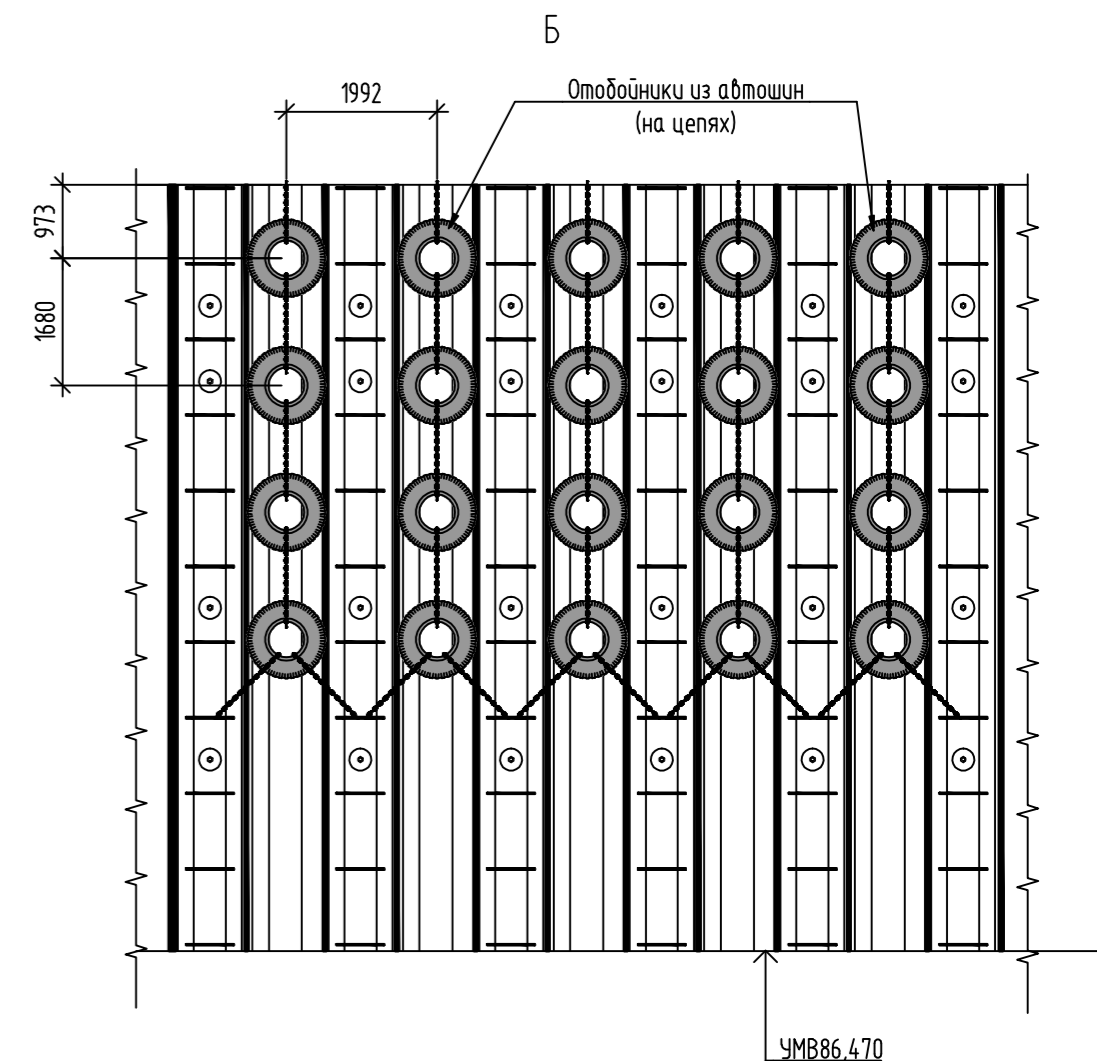
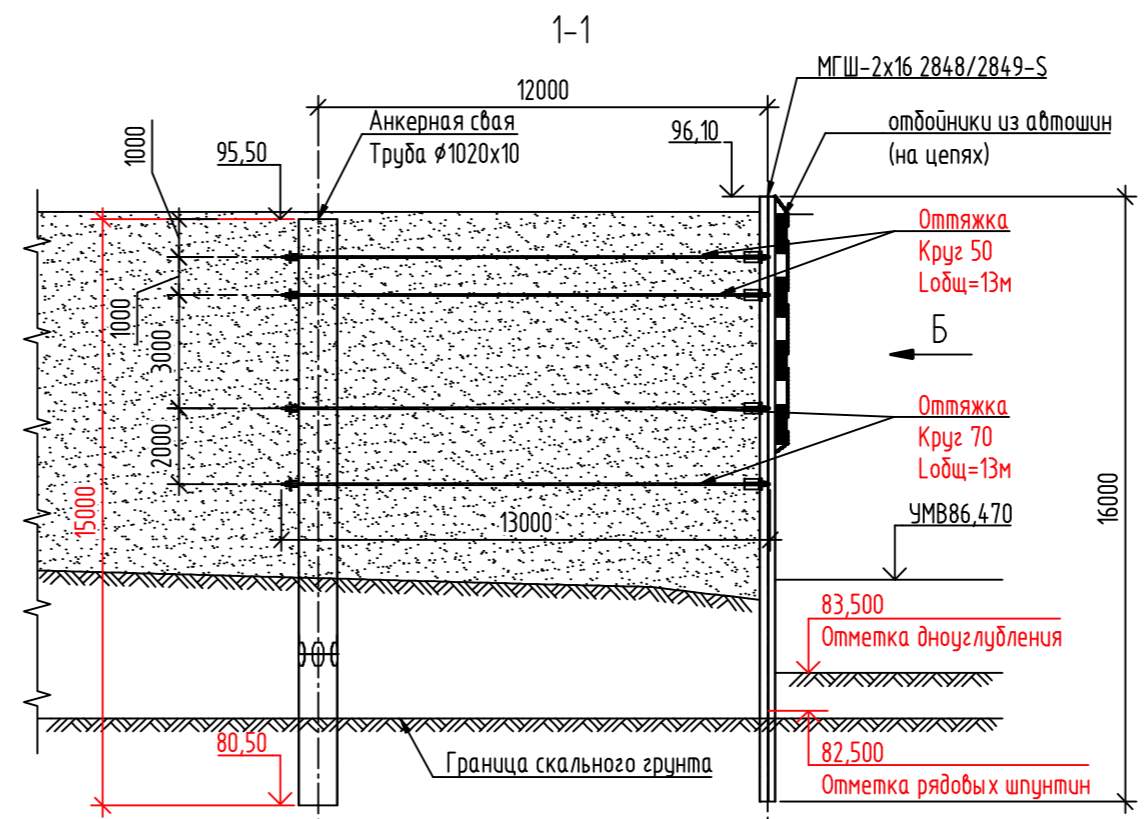
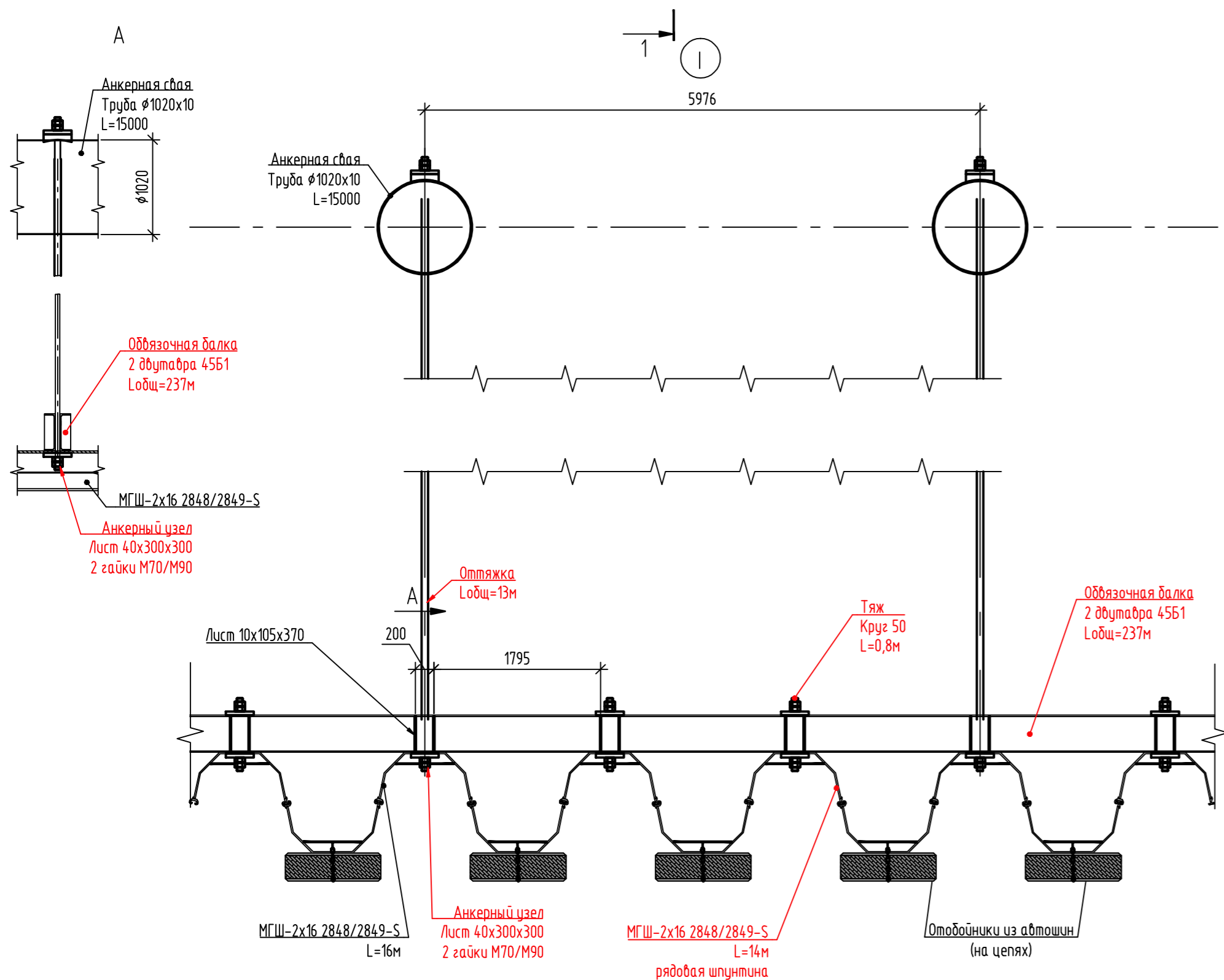
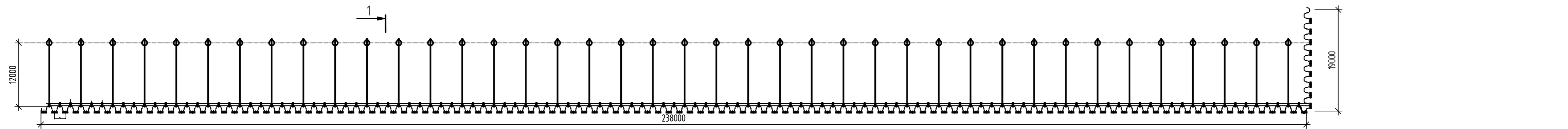


План временного причала вариант 2



Поз.	Наименование	Объем РД		Объем ВИС v2		Баланс, т
		т	шт	т	шт	
1	Ларсен Л5УМ	520,02	252,00			
2	Труба 1020x10	507,40	124,00	160,2	40	347,20
3	Шпунт МГШ-2x16-2848/2849-S			909,664	262	-909,66
4	Инд металл обвязки и тяжей	276,20		159,9118		116,29
		<b>1303,62</b>		<b>1229,776</b>		<b>73,84</b>

Поз.	Наименование	Объем РД		Объем ВИС		Баланс, т
		т	шт	т	шт	
1	Ларсен Л5УМ	520,02	252	520,02		520,02
2	Труба 1020x10	507,4	124	150,9	40	356,5
3	Шпунт МГШ-2x16-2848/2849-S			801,164	258	-801,164
4	Инд металл обвязки и тяжей	276,2		190,26		85,94
		<b>1303,62</b>		<b>1142,324</b>		<b>161,296</b>

Примечание:  
 - момент сопротивления шпунта МГШ-2x16-2848/2849-S: 7185 см<sup>3</sup>;  
 - момент сопротивления шпунта Ларсен Л5УМ: 3555 см<sup>3</sup>;  
 - момент сопротивления трубы 1020x10: 8190,3 см<sup>3</sup>.

Мостовой переход через р. Лена в районе г. Якутска.				
Этап II.				
Мостовой переход через р. Лена. Участок от ПК43 до примыкания к А-360 «Лена»				
Изм.	Кол.уч.	Лист N док.	Подпись	Дата
			Китарь	
			Баранов	
СВСсУ				Стадия
Временный причал				Лист
				Листов
				ППР
				1
				ООО "ВИС Строй"