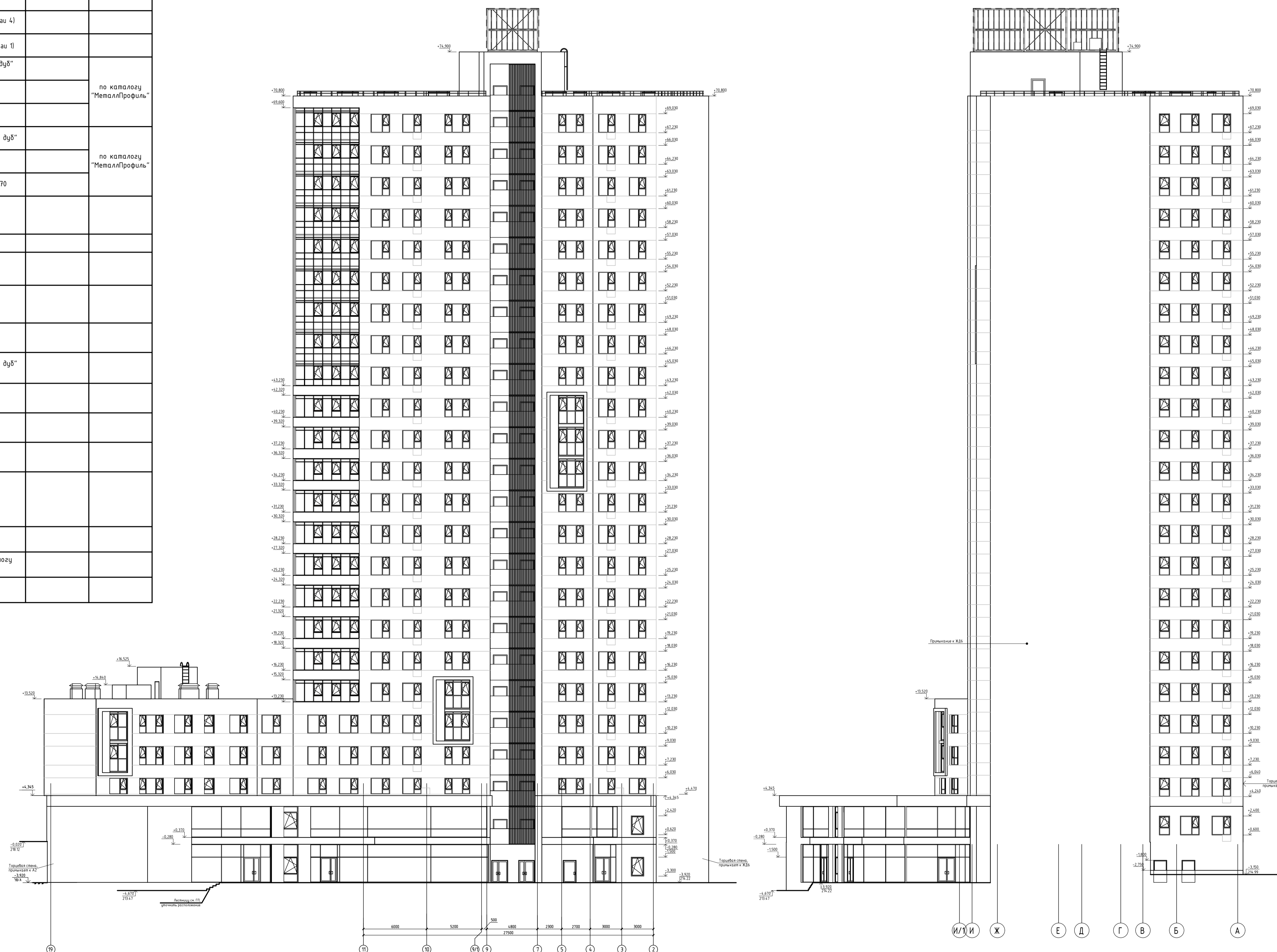


Ведомость отделки фасадов

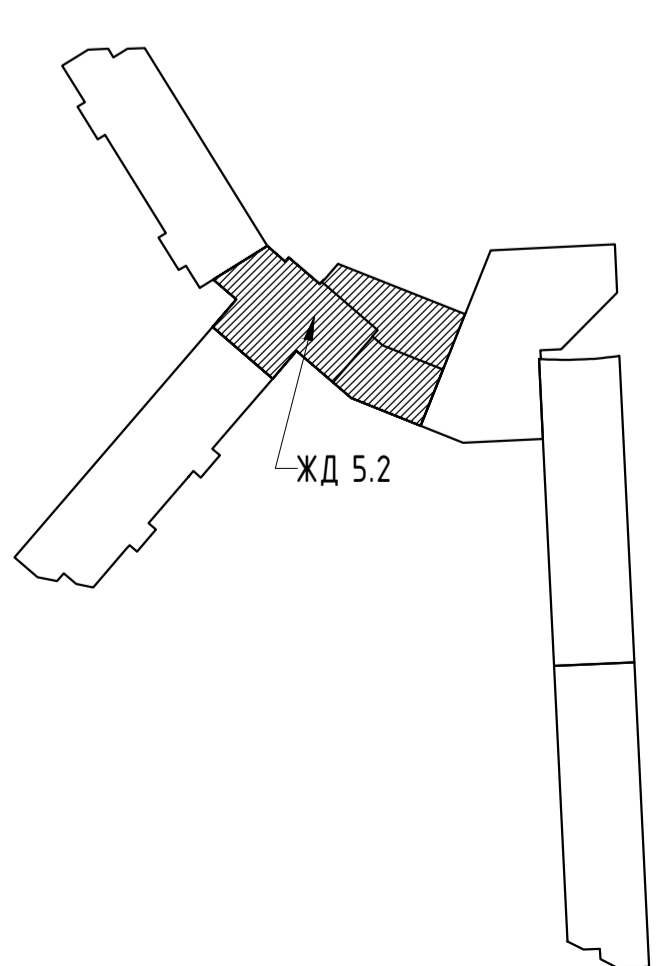
Номер	Наименование элемента	Вид отделки, материал	Колер	Кол-во	Примечание
1			RAL9003		
2	Стены, наружные откосы оконных блоков, балконных дверей, цокольного этажа, 1-23 этажей; стены тех.помещений над кровлей	Полимерная штукатурка, окрашенная в массу по минераловатному утеплителю ТЕХНОФАС (система "мокрый фасад")	Etna ET 3 (Gr-grau 4)		
3			Etna ET 5 (Gr-grau 1)		
4	Ограждения балконов незадымляемых лестничных клеток в осях 14-16, 7-9 по ряду А (снаружи и внутри), низ плит перекрытий балконов и лоджий, парапеты на кровле, низ плиты покрытия на отм. +0,520	Полимерная штукатурка, окрашенная в массу	RAL 9003		
5			Etna ET 3 (Gr-grau 4)		
6			Etna ET 5 (Gr-grau 1)		
7	Декоративные элементы фасада, 3-23 этажи	Облицовка металлическими кассетами по несущей подсистеме	Цвет "Золотой дуб"		по каталогу "МеталлПрофиль"
8			RAL 9003		
9					
10	Декоративные элементы фасада, цокольного этажа, 1-2 этажей	Облицовка металлическими кассетами по несущей подсистеме	Цвет "Золотой дуб"		по каталогу "МеталлПрофиль"
11			RAL 9003		
12			RAL 120 70 70		
13	Козырьки входных групп, низ плит козырьков	Облицовка металлическими кассетами по несущей подсистеме без утеплителя	RAL 9003		
14	Профили витражей, светопрозрачных входных дверей	Алюминиевый профиль	RAL 7024		
15	Светопрозрачная часть остекления витражей, светопрозрачных входных дверей	Светопрозрачную часть выполнить марки Comfort Silver Grey 40 (СалаватСтекло)			
16	Стойки козырьков	Трубы стальные замкнутые сварные квадратного сечения 160x160 мм с полимерно-порошковой окраской	RAL 9003		
17			Облицовка металлическими кассетами по несущей подсистеме без утеплителя	RAL 9003	
18	Фасадные рейки (ламели), цокольный этаж, этаж	Металлические, сечением 40x40 мм, с сублимацией под дерево	Цвет "Золотой дуб"		
19	Профили оконных блоков и балконных дверей	ПВХ-профиль заводской готовности в составе оконных блоков и балконных дверей	RAL 9003		
20			RAL 7024		
21	Остекление оконных блоков и балконных дверей	Прозрачное стекло в составе ПВХ-пакетов заводской готовности			
22	Входные двери помещений электрощитовых, незадымляемых ЛК, тех.помещений над кровлей	Металлические, глухие и остекленные, заводской готовности, окраска полимерно-порошковым наполнением			
23	Ограждения примыков, парапета на кровле	Шлифованная нержавеющая сталь			
24	Ступени и пол крылец входных групп	Гранитные плиты с нескользящей поверхностью	Серый, по каталогу производителя		
25	Металлические решетки вентшахт	Полимерно-порошковое наполнение в цвет прилегающих стен фасада, заводской готовности	RAL 7024		

Фасад в осях 19-2

Фасад в осях И/1-А



Создано  
Взят шифр №  
Полн. и дата  
Лист № подл.



269-ЕП-2018-АР.ГЧ1					г. Челябинск, Центральный район		
6	-	Зам.	40-23	05.23			
Изм.	№	уч.	Лист	№ док.	Побпись	Дата	
Разраб.		Артамона		05.23			
Провер.		Артамона		05.23			
Н.контр.		Черемов		05.23			
ГИП							
Жилой дом (стр.МФ) с административными помещениями и встроенным детским садом на участке 2-го этажа 1 очереди микрорайона Западный луч в Центральном районе г. Челябинска					Ставля	Лист	Листов
Фасады в осях 19-2, И/1-А. Ведомость отделки фасадов					П	10	
					ЕСК-ПРОЕКТ		
					Формат: А1		