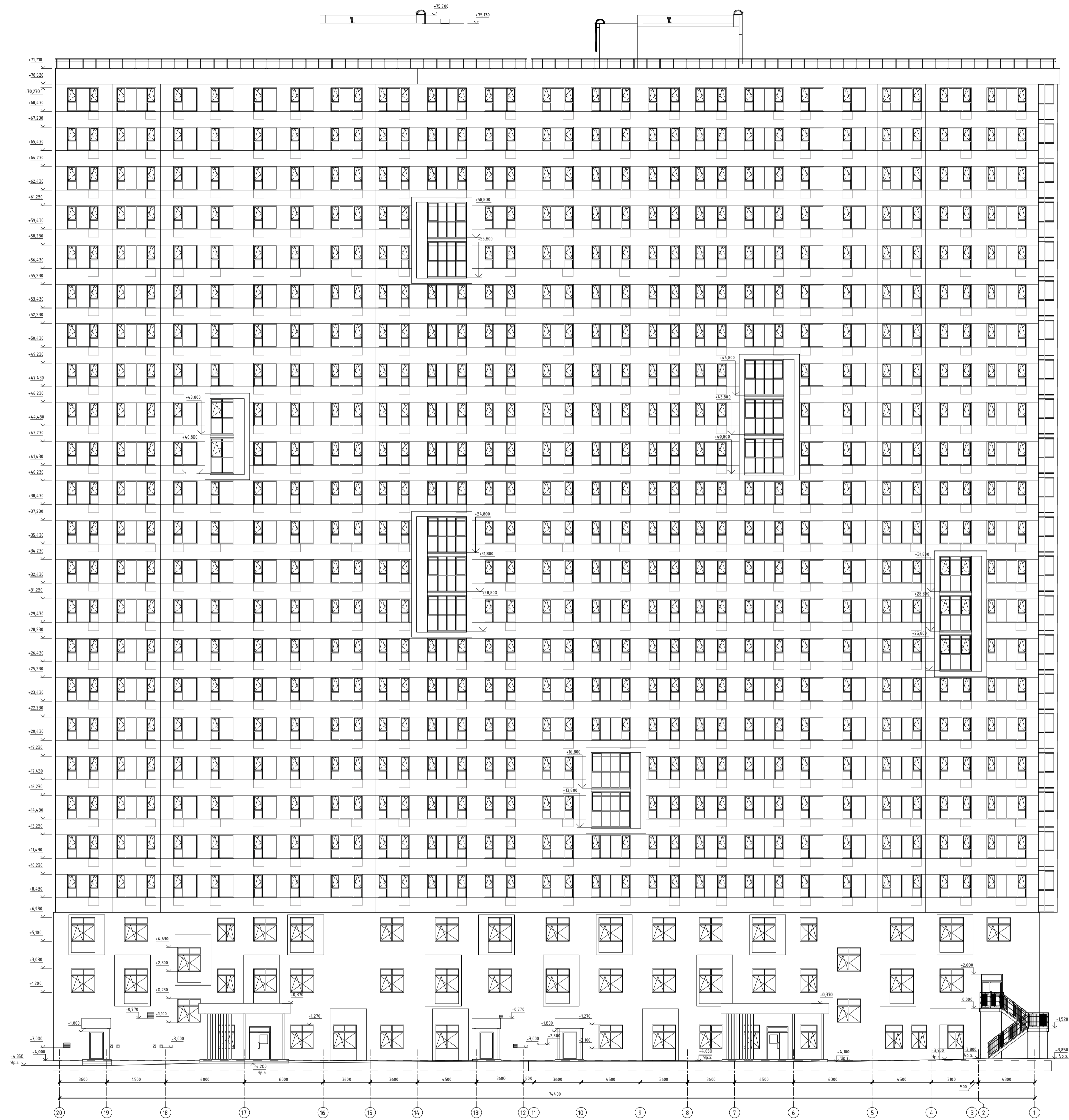
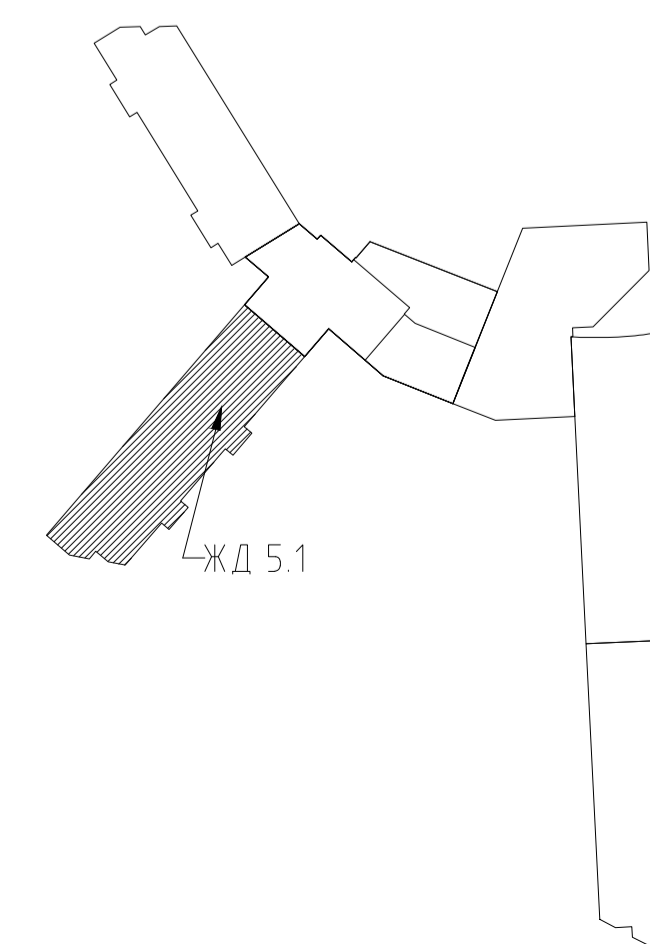


Фасад в осях 20-1



Ведомость отделки фасадов

Номер	Наименование элемента	Вид отделки, материал	Цвет	Кол-во	Примечание
1			RAL 9003		
2	Стены, наружные откосы оконных блоков, балконных дверей, цокольного этажа, 1-23 этажей; стены техпомещений над кровлей	Полимерная штукатурка, окрашенная в массу по минераловатному утеплителю ТЕХНОФАС (система "мокрый фасад")	Etna ET 3 (Gr.grau 4)		
3			Etna ET 5 (Gr.grau 1)		
4	Ограждения балконов незадымляемых лестничных клеток в осях 14-16, 7-9 по ряду А (снаружи и внутри), низ плит перекрытий балконов и лоджий, парапеты на кровле, низ плиты покрытия на отм. +70,520	Полимерная штукатурка, окрашенная в массу	RAL 9003		
5			Etna ET 3 (Gr.grau 4)		
6			Etna ET 5 (Gr.grau 1)		
7			Цвет "Золотой дуб"		
8	Декоративные элементы фасада, 3-23 этажи	Облицовка металлическими кассетами по несущей подсистеме	RAL 9003		по каталогу "МеталлПрофиль"
9			RAL 120 70 70		
10			Цвет "Золотой дуб"		
11	Декоративные элементы фасада, цокольного этажа, 1-2 этажи	Облицовка металлическими кассетами по несущей подсистеме	RAL 9003		по каталогу "МеталлПрофиль"
12			RAL 120 70 70		
13	Козырьки входных групп, низ плит козырьков	Облицовка металлическими кассетами по несущей подсистеме без утеплителя	RAL 9003		
14	Профили витражей, светопрозрачных входных дверей	Алюминиевый профиль	RAL 7024		
15	Светопрозрачная часть остекления витражей, светопрозрачных входных дверей	Светопрозрачную часть выполнить марки Comfort Silver Grey 40 (СалаватСтекло)			
16		Трубы стальные замкнутые сварные квадратного сечения 160х160 мм с полимерно-порошковой окраской	RAL 9003		
17	Стойки козырьков	Облицовка металлическими кассетами по несущей подсистеме без утеплителя	RAL 9003		
18	Фасадные рейки (ламели), цокольный этаж, этаж	Металлические, сечением 40х40 мм, с сублимирующей под дерево	Цвет "Золотой дуб"		
19	Профили оконных блоков и балконных дверей	ПВХ-профиль заводской готовности в составе оконных блоков и балконных дверей	RAL 9003		
20			RAL 7024		
21	Остекление оконных блоков и балконных дверей	Прозрачное стекло в составе ПВХ-пакетов заводской готовности			
22	Входные двери помещений электрощитовых, незадымляемых ЛК, тех.помещений над кровлей	Металлические, глухие и остекленные, заводской готовности, окраска полимерно-порошковым напылением			
23	Ограждения прямых, парапета на кровле	Шлифованная нержавеющая сталь			
24	Ступени и пол крылец входных групп	Гранитные плиты с нескользящей поверхностью	Серый, по каталогу производителя		
25	Металлические решетки вентиляционных шахт	Полимерно-порошковое напыление в цвет прилегающих стен фасада, заводской готовности	RAL 7024		



				269-ЕП-2018-АР.ГЧ1		
				г. Челябинск, Центральный район		
6	-	Зам	40-23	05.23		
Изм.	№	уч.	Лист	№ док.	Лист	Дата
Разраб.	Артамона	Артамона	05.23			
Провер.	Артамона	Артамона	05.23			
				Жилой дом (стр. №5) с административными помещениями и встроенным детским садом на участке 2-го этажа 1 очереди микрорайона Западный луч в Центральном районе г. Челябинска		
				Фасад в осях 20-1. Ведомость отделки фасадов	Ставля	Лист
					7	9
				Формат: А1		

Создано
Изд. № подл.
Полн. и дата
Взам. инв. №