


СОГЛАСОВАНО:

Левчук С.А. 

Варавина Н.А. 

ТЕХНИЧЕСКОЕ ЗАДАНИЕ НА ПРОВЕДЕНИЕ ТЕНДЕРА НА ПОСТАВКУ ТОВАРА

**Объект - "Многоквартирный дом этажность девять этажей и выше, объекты обслуживания жилой застройки во встроенных, пристроенных и встроенно-пристроенных помещениях многоквартирного дома в отдельных помещениях дома, подземный гараж"
Корпус 1 этап строительства 2; Корпус 2 этап строительства 1.**

Наименование и марка товара – **лестничные марши**

1	Контактное лицо	<u>По вопросам тендерной документации</u> – Агафонова Алина Артуровна – +7(921)939 69 09, по техническим вопросам Алексей Доронин м.т.: + 7 921 855 41 02
2	Характеристики товара	ЛМ 31.10,5.15-5д – серия 03984346-022-КЖ (рабочие чертежи ОАО ПО Баррикада) ЛМ 28.10,5.13-5д - серия 03984346-022-КЖ (рабочие чертежи ОАО ПО Баррикада) ЛМ 34.10,5.17-5д - серия 03984346-022-КЖ (рабочие чертежи ОАО ПО Баррикада) Ступени маршей должны иметь закругленный угол. Требования к качеству поверхностей и внешнему виду элементов лестниц: - А1 – лицевая верхняя поверхность; - А2 - нижняя и боковая поверхность; - А7- торцевая поверхность. Изготовить в соответствии требованиям ГОСТ 9818-2015, при доставке предоставить действующие паспорта и сертификаты на товар
3	Место выполнения работ	Санкт-Петербург, ул. Тамбасова, земельный участок с кадастровым №78:40:0008472:7778. участок №3 Этап 1 ЖК КИНОПАРК
4	Срок поставки товара	с 01.07.2024г.-30.05.2025г.
5	Необходимые документы для участия в тендерной процедуре	1. Счет, спецификация, товарная накладная
6	Место и форма подачи коммерческого предложения	Коммерческое предложение подаётся в электронном виде E-mail: tender3@rsti.ru

«Расчет договорной цены»

на товар лестничный марш

Объект -"Многоквартирный дом этажность девять этажей и выше, объекты обслуживания жилой застройки во встроенных, пристроенных и встроенно-пристроенных помещениях многоквартирного дома в отдельных помещениях дома, подземный гараж"

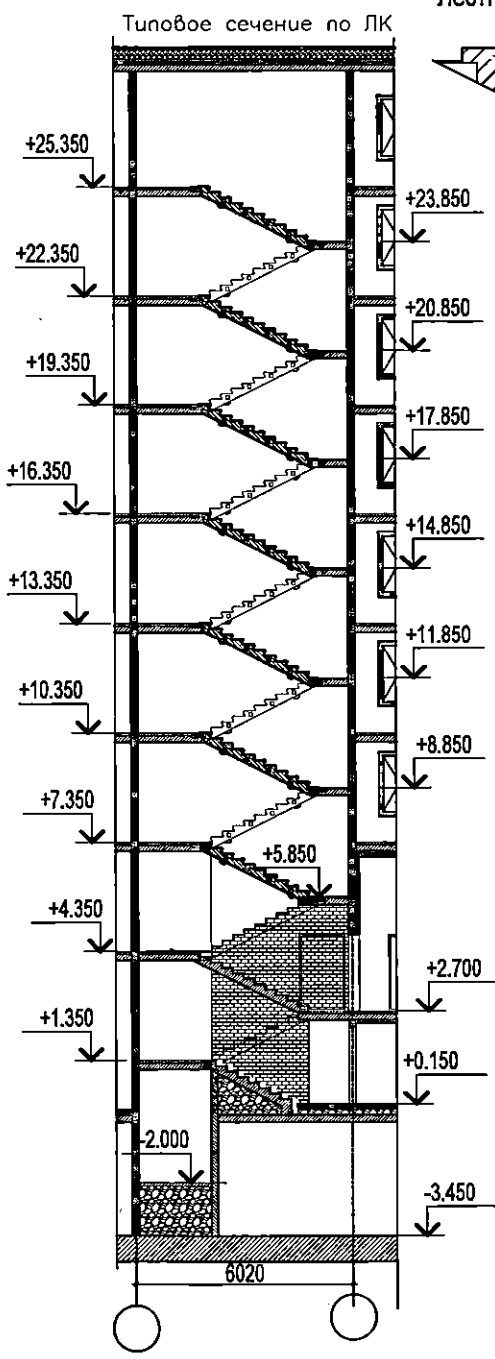
Корпус 1 этап строительства 2; Корпус 2 этап строительства 1.

расположенный по адресу: Санкт-Петербург, ул. Тамбасова, земельный участок с кадастровым №78:40:0008472:7778. участок №3

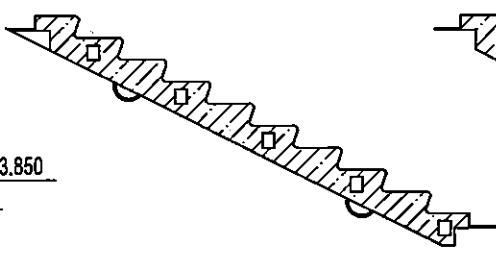
Корпус 2 этап строительства 1

№ п/п	Наименование товара, марка	Ед. изм.	Кол-во	Стоимость за единицу	Всего, стоимость, в т.ч. НДС 20%	Стоимость за единицу	Всего, стоимость, в т.ч. НДС 20%
				с НДС		с НДС	
	Условия оплаты				Предоплата		Отсрочка
	Корпус 2 этап строительства 1						
1	Лестничный марш ЛМ 31.10,5.15-5д	шт	131				
2	Лестничный марш ЛМ 28.10,5.13-5д	шт	2				
3	Лестничный марш ЛМ 34.10,5.17-5д	шт	1				
	ИТОГО						
	В т.ч НДС 20%						

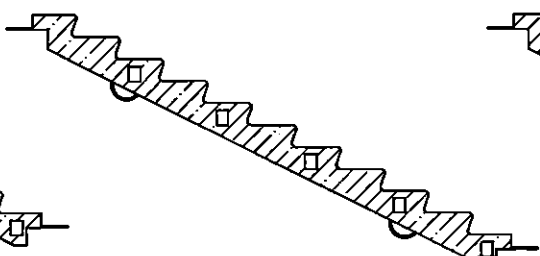
стоимость товара указывать с доставкой



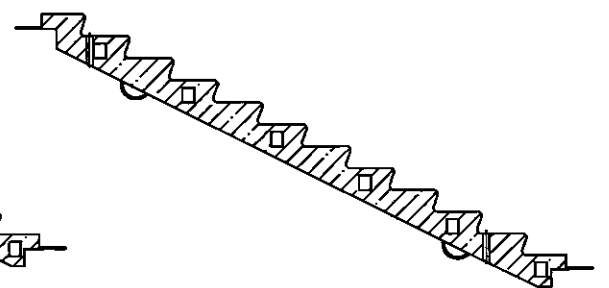
Лестничный марш ЛМ 28.10,5.13-5д



Лестничный марш ЛМ 31.10,5.15-5д



Лестничный марш ЛМ 34.10,5.17-5д



Спецификация лестничных маршей

Поз.	Секция	С2.1	С2.2	С2.3	С2.4	С2.5	С2.6	С2.7	С2.8	С2.9	С2.10	Итого
Сборочные единицы												
1	Лестничный марш ЛМ 31.10,5.15-5д	13 шт.	14 шт.	13 шт.	13 шт.	13 шт.	13 шт.	13 шт.	13 шт.	13 шт.	13 шт.	131 шт.
2	Лестничный марш ЛМ 28.10,5.13-5д		2 шт.									2 шт.
3	Лестничный марш ЛМ 34.10,5.17-5д		1 шт.									1 шт.

Примечание

Данный лист разработан для проведения тендера — не является окончательной рабочей документацией

						11/2022-АМЦ-АР2			
						Многоквартирный дом этажность девять этажей и выше, объекты обслуживания жилой застройки во встроенных, пристроенных и встроенно-пристроенных помещениях многоквартирного дома в отдельных помещениях дома, подземный гараж, расположенный по адресу: Санкт-Петербург, ул. Тамбасова, земельный участок с кадастровым № 78-40-00084.72-7778, площадью 2,97 га.			
Изм.	Колуч.	Лист	Недек.	Подпись	Дата				
ГИП		Пранин			03.24	Многоквартирный дом этажность 9 этажей и выше объекты обслуживания жилой застройки во встроенных, пристроенных и встроенно-пристроенных помещениях многоквартирного дома в отдельных помещениях дома подземный гараж	Стандия	Лист	Листов
ГАП		Станкевич			03.24		Р		
Разработал		Конялева			03.24				
Н. контр.		Рязанова			03.24	Спецификация лестничных маршей			
						ООО "АМЦ-ПРОЕКТ"			