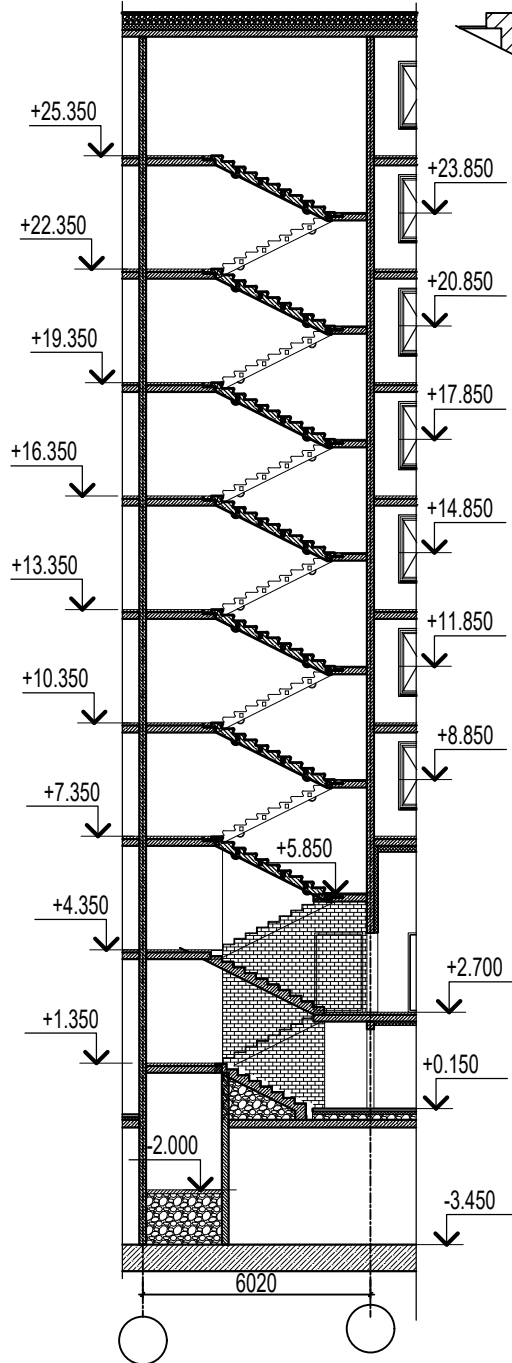
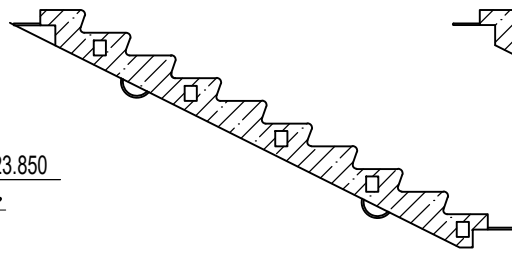


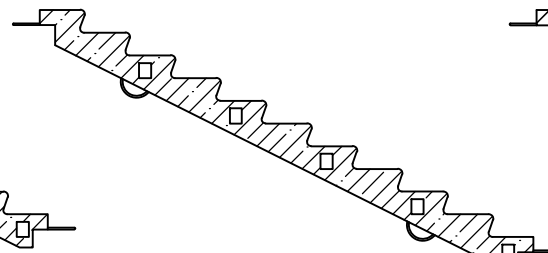
Типовое сечение по ЛК



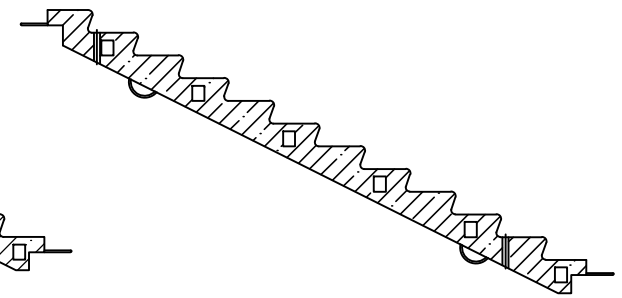
Лестничные марш ЛМ 28.10,5.13-5д



Лестничные марш ЛМ 31.10,5.15-5д



Лестничные марш ЛМ 34.10,5.17-5д



Спецификация лестничных маршей

Поз.	Секция	С2.1	С2.2	С2.3	С2.4	С2.5	С2.6	С2.7	С2.8	С2.9	С2.10	Итого
<u>Сборочные единицы</u>												
1	Лестничные марш ЛМ 31.10,5.15-5д	13 шт.	14 шт.	13 шт.	13 шт.	13 шт.	13 шт.	13 шт.	13 шт.	13 шт.	13 шт.	131 шт.
2	Лестничные марш ЛМ 28.10,5.13-5д		2 шт.									2 шт.
3	Лестничные марш ЛМ 34.10,5.17-5д		1 шт.									1 шт.

Примечание

Данный лист разработан для проведения тендера – не является окончательной рабочей документацией

Изм.	Колуч.	Лист	№ док.	Подпись	Дата	11/2022-АМЦ-АР2		
						Многоквартирный дом этажность девять этажей и выше, объекты обслуживания жилой застройки во встроенных, пристроенных и встроено-пристроенных помещениях многоквартирного дома в отдельных помещениях дома, подземный гараж, расположенный по адресу: Санкт-Петербург, ул. Тамбасова, земельный участок с кадастровым № 78:40:0008472:7778, площадь 2,97 га.		
						Многоквартирный дом этажность 9 этажей и выше, объекты обслуживания жилой застройки во встроенных, пристроенных и встроено-пристроенных помещениях многоквартирного дома в отдельных помещениях дома, подземный гараж.		
						Стадия	Лист	Листов
						Р		
						ООО "АМЦ-ПРОЕКТ"		
						Спецификация лестничных маршей		
ГИП		Пронин			03.24			
ГАП		Станкевич			03.24			
Разработал		Каношлева			03.24			
Н. контр.		Рязанова			03.24			