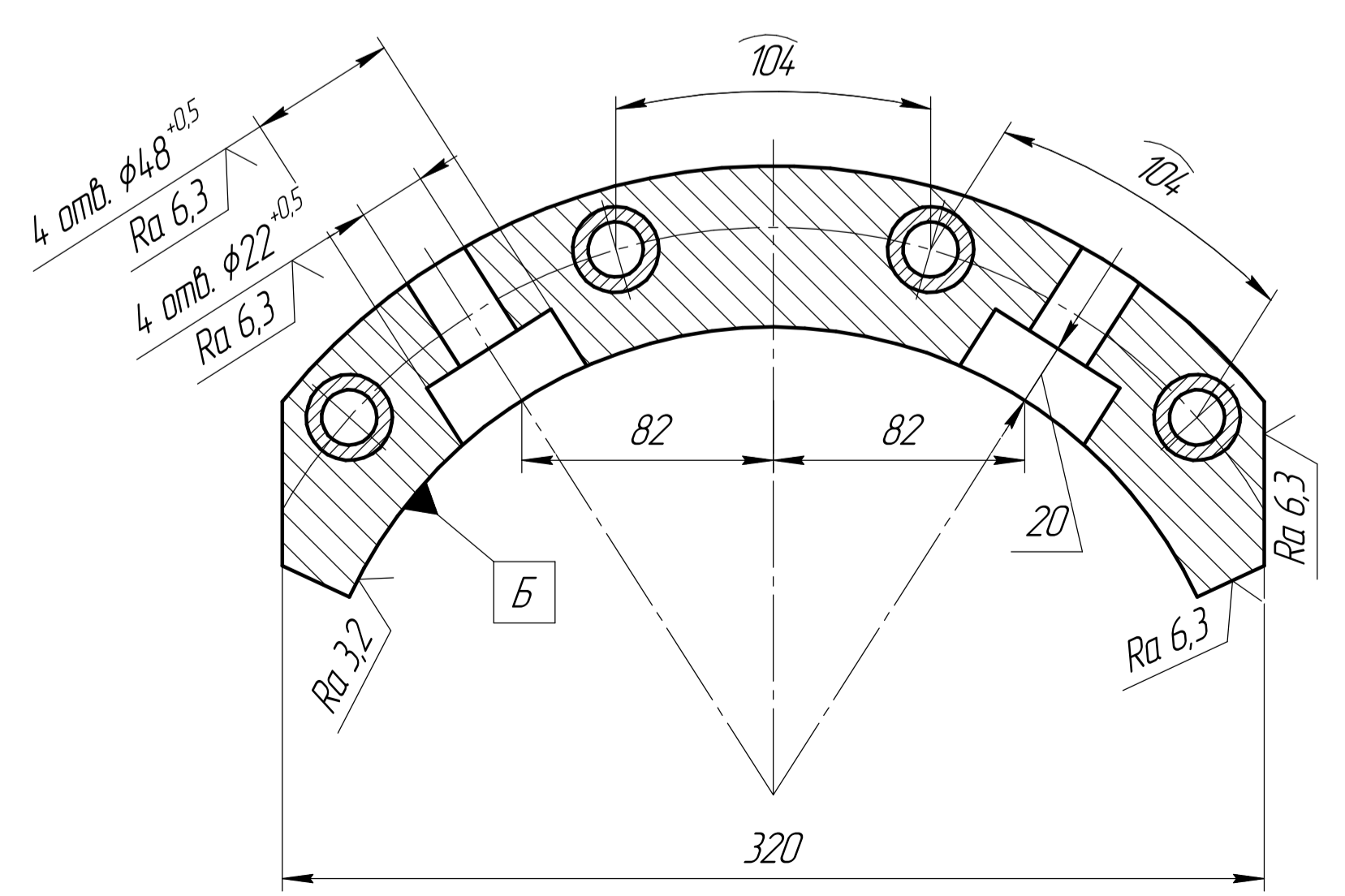


A-A (1:2)



1. H14, h14, ± 1/2 IT14.
2. *Размеры для справок.
3. Предельные отклонения на размеры отливки по ГОСТ 1855-55.
4. Отверстия φ18 сверлить совместно с сопрягаемой деталью.
5. Испытать на герметичность давлением в 4 атм.

Исполн.	Зона	Паз	Обозначение	Наименование	Кол.	Примечание
				Детали		
	1			Основание БрХ1 ГОСТ 18175-78	1	87 кг
БЧ	2			Спираль Труба 28x5 ГОСТ 8734-75 20 ГОСТ 8733-74 L раздет = 2560 ± 2 мм	1	7,1 кг

327.006.000.0005E						
2	зам.	Комиссарова		26.02.02		
1	зам.	Максимовских		01.02.02		
Изм.	Лист	№ док.	Подп.	Дата		
Разраб.	Худяков			25.02.02		
Проб.						
Т.контр.						
Н.контр.						
Этб.	Синицын			26.02.02		
Щека контактная эл. печи ДСП-3					Лист	Масса
					94,1	125
					Лист	Листов
					1	1
АО "КЭФ"						